

6

その他

Tochigi Medical Equipment Industry
Promotion Conference



主な業種	⑥その他
その他業種	

宇都宮精機株式会社

会社概要

代表者	石川 英一	設立	昭和 45 年 1 月		
資本金	7,500 万円	従業員数	48 名		
URL	http://www.utsunomiyaseiki.co.jp/	E-mail	info@utsunomiyaseiki.co.jp		
所在地 (本社)	栃木県宇都宮市白沢町 2012-4	電話	028-673-2377		
		FAX	028-673-5840		
(工場)	同上	電話	同上	FAX	同上
		電話		FAX	
事業内容(製品・加工内容等)		主要設備	台数	能力	導入年
医療関連のお客様の、研究開発、省力機械装置とシステムで品質、納期に対し、高い信用と信頼を得ています。 ①研究開発、試験装置。評価関連設備 ②ロボットシステム、省力機械装置、全自動包装機 ③加工専用機、トランスファーマシン、研削盤 ④部品物流、コンベアライン、パレタイザー装置 ⑤ガラス研磨装置、レンズ芯取機、新素材設計試作		マシニングセンタ	6		
		NC 旋盤、汎用旋盤	5		
		平面研削盤	1		
		成形研削盤	1		
		円筒研削盤	1		
		CAD、CAM	7		
		厚労省金型熟練工			
		NC フライス 1 級技検			
		ロボット教示主任者			
		アーク研修、他			
認証取得規格等(ISO、医療機器製造業許可など)					
経済産業省新連携事業所、栃木県フロンティア企業認定					
主要取引先					
化学、医薬品メーカー	精密部品メーカー				
自動車メーカー	電気・機器メーカー				
鋳造、アルミメーカー					

特徴(PR)等

- 営業技術集団で構成された、エンジニアリング志向の企業で、化学、医薬品関連のメーカー様に、ご満足の頂ける豊富なサービス提供をしております。設計、部品加工、組立、電装、据付指導、メンテナンスまで、一貫した工程全てを社内に対応します。内製化は、品質、納期、機密の強力な武器となります。
- 粉体搬送、乾燥技術、試験装置。検査装置。画像認識、画像処理品質判別測定機。
- 一台限りの専用機も得意です。



主な業種	⑥その他
その他業種	

関東電子計測株式会社

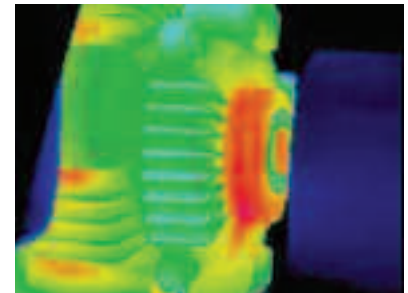
会社概要				
代表者	鈴木 真人	設立	昭和 42 年 9 月	
資本金	1,000 万円	従業員数	10 名	
URL	http://www.kantodensi.co.jp/	E-mail	info@kantodesni.co.jp	
所在地 (本社)	栃木県小山市駅南町 1-18-12	電話	0285-27-2551	
(工場)		FAX	0285-27-2564	
		電話		FAX
		電話		FAX
事業内容(製品・加工内容等)	主要設備	台数	能力	導入年
<ul style="list-style-type: none"> 電子計測器、試験機器、工業計器等の製造、販売 計測機器点検校正業務 	標準信号発生器	2	各種温度センサー	2008
	標準ダイヤル抵抗	1	測温抵抗体対応	1985
	冷接点補償器	4	各種温度センサー	2004
認証取得規格等(ISO、医療機器製造業許可など)				
主要取引先				
自動車部品関連メーカー	官公庁			
食品関連メーカー				
航空機器関連メーカー				
特徴(PR)等				
<p>計測機器に特化した設計から販売までさせて頂いております。 特に温度計測、コントロール等の業務については長年の経験に基づき、お客様よりご愛顧を頂いております また、自社にて温度調節計、記録計等の出張校正業務が可能です。多くのお客様より信頼を頂いております。</p>				



温度制御装置事例



可視画像



熱画像

熱画像計測事例

① 診断機器

② 治療機器

③ 歯科
医療機器

④ エリート部品
供給/加工/組立

⑤ ソフトウェア

⑥ その他

主な事業	⑥その他
その他事業	④ユニット・部品供給／加工・組立

株式会社コスモテック

会社概要

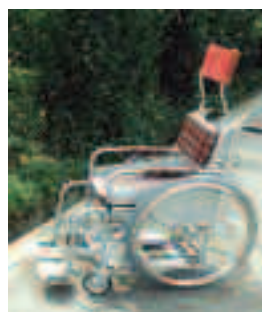
代表者	谷島 昇	設立	平成2年7月	
資本金	7,500万円	従業員数	40人	
URL	http://www.cosmotec-kk.jp/pc	E-mail	yajima@cosmotec.ddo.jp	
所在地 (本社)	福島県郡山市喜久田町字菖蒲池 22-438	電話	024-959-5501	
(工場)	栃木県小山市東山田 448-193	FAX	024-959-5503	
		電話	0285-49-2008	
		FAX	0285-49-2009	
事業内容(製品・加工内容等)	主要設備	台数	能力	導入年
自社開発製品販売・オーダーメイドの介護機器、福祉機器製造 ・座面昇降車椅子「リフティー」 ・座面昇降入浴システム「ニューヨークタスケ」 ・電源不要の自動ドア「ツウカイドア」 他、ペレットストーブ・水耕栽培システム・高速コーヒー焙煎機等を現在製作中	CAD・パソコン	10台	設計業務・事務	
	旋盤・ボール盤等	3台	旋作・穴あけ加工	
	マシニング・フライス	2台	切削加工	
	現地工事用簡易機械	5人分	設置工事等	
	溶接機・切断機	2台	板金加工	
	パン・トラック等	10台	運搬	
認証取得規格等 (ISO、医療機器製造業許可など)				
主要取引先				
(株)小松製作所	パナソニック(株)			
ノボノルデスクファーマ(株)	三菱樹脂(株)			
特徴(PR)等				
【各種専用機】【治工具】【省力機械】 治具設計からシステムの構築まで、あらゆる分野の経験豊かなノウハウにより、提案・試作・完成品までをサポートいたします。				
【シーケンス回路】【情報機器】【通信機器】【コンピュータソフト開発】 先進の回路、業界の情報を常に収集してプラスアルファの提案を心がけ、短期間の納品を目指しています。				
【自社開発製品販売】【オーダーメイドの介護機器、福祉機器製造】 使用する人の要望に応じた介護機器、福祉機器を設計製作いたします。				



ツウカイドア
電気の要らない自動ドア



小型水耕栽培システム
土を使わずに植物を育てます。



リフティー
座ったままシートの高さが調整できる車いす



コスモ・ペレスト2
環境にやさしいペレットストーブ

主な事業	⑥その他
その他事業	④ユニット・部品供給／加工・組立

株式会社サンテクノロジー

会社概要

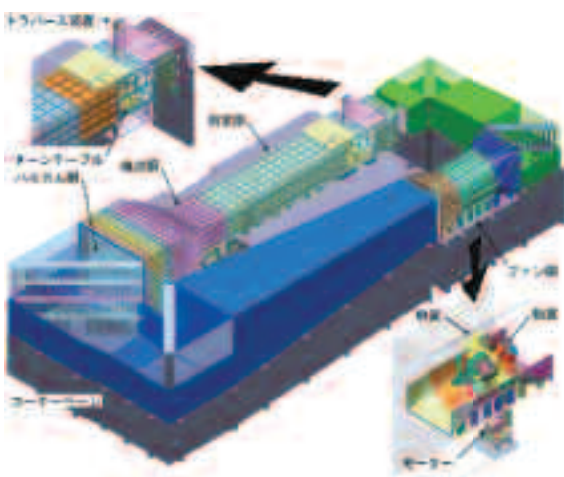
代表者	高内 昌之	設立	昭和 20 年 11 月 5 日		
資本金	1,500 万円	従業員数	70 名		
URL	http://www.santech.co.jp	E-mail			
所在地 (本社)	栃木県鹿沼市白桑田 515-6	電話	0289-62-7101		
		FAX	0289-62-2143		
(工場)	同上	電話	同上	FAX	同上
	栃木県鹿沼市茂呂 920-9	電話	0289-76-4556	FAX	0289-76-4556
事業内容(製品・加工内容等)		主要設備	台数	能力	導入年
製品: 航空機部品加工 風洞装置、風洞試験模型、各種試験装置の設計・ 製作・現地据付 加工内容: M/C 切削加工、板金・溶接加工、組立		5 軸M/C	4	4200 × 1400 × 610 他	
		3 軸、4 軸M/C	13	1020 × 560 × 400 20000rpm 他	
		フライス盤	9	1000 × 400 × 700 他	
		ワイヤー放電加工機	1	570 × 370 × 350	
		3D CAD/CAM	14		
認証取得規格等(ISO、医療機器製造業許可など)		2D CAD	13		
JIS Q 9100 ISO 9001 エコアクション21					
主要取引先					
富士重工業(株)					
防衛省技術研究本部					
宇宙航空研究開発機構					

特徴(PR)等

流体力学の研究に欠かせない風洞試験装置及びその周辺装置の設計・製作を得意とし、それ以外のシステム設計、部品製作および組立、現地据付作業もこなす事が出来ます。

また、航空機部品をはじめ、各種機械部品の量産も行なっております。品質を保証する取組として平成 13 年に ISO 9001、さらに航空宇宙関連部品の品質を保証する取組として平成 19 年に JIS Q 9100 の認証を取得し、品質管理体制にも万全を期しております。

設計部門、機械加工および板金加工部門を自社内に有し、設計から製作・据付まで一貫して行える事が当社の魅力です。社員の平均年齢も若く、新しい分野・技術に積極的に踏み込んでいける、フロンティアスピリットあふれる会社です。



主な事業	⑥その他
その他事業	

株式会社三和電機

会社概要

代表者	福田 敏男	設立	昭和 48 年 4 月 27 日		
資本金	3,000 万円	従業員数	74 名		
URL	http://www.sanwadenki.co.jp	E-mail	omori@sanwadenki.co.jp		
所在地 (本社)	栃木県芳賀郡市貝町市塙 1382-2	電話	0285-67-0707		
		FAX	0285-68-5207		
(工場)	同上	電話	同上	FAX	同上
	福島県いわき市中部工業団地 6-9	電話	0246-72-2772	FAX	0246-44-6060
事業内容(製品・加工内容等)		主要設備	台数	能力	導入年
<ul style="list-style-type: none"> ・車両用、産業用モータコイルの製造 ・省力化機械の設計・製造・販売 ・各種大型モータの修理 		含浸装置	1		H19.04
		クレーン	4		H17.05
		乾燥炉	3		H17.05
		塗装ブース	2		H17.06
		巻線機	6		
		バラシングマシン	1		H14.06
		整流器	1		H14.03
		認証取得規格等(ISO、医療機器製造業許可など)	バーンオフオープン	1	
ISO 9001	ヒートプレス	1		H13.05	
	測定器	1		H13.01	
	シャーリングマシン	1		H12.11	
	半自動成形機	1		H12.11	
主要取引先		FC テーピングマシン	3		H12.11
(株)東芝	JFE 電機(株)	中間成形機	1		H12.12
東洋電機製造(株)	日立設備エンジニアリング(株)	マグネロンコイル自動機	1		H11.02
東日本旅客鉄道(株)					

特徴(PR)等

従来、コイルの製造は、熟練工の手作業で行われてきました。そのため、特別に訓練された労働力と長い作業時間が必要でした。当社は、35 年に亘って培ってきたコイル製造の技術とノウハウを生かし、4 つのマシンで構成する熟練工のいない、新しいコイル製造システムを開発し、労働力と時間の徹底した合理化と動じに、製品の品質向上を実現しています。

合わせて、コイルメンテナンス需要《大型モータの修理》の高まりに対応するため、大型コイル向け真空加圧含浸装置を導入し、従来外注だったため納期に約 1 週間かかっていたものを、3~4 日に短縮するなど、メンテナンス事業を新たな柱にすべく取り組んでいます。



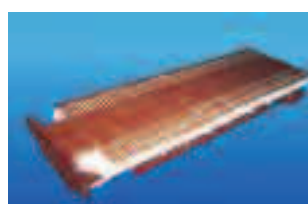
550kw 産業用高圧コイル



新幹線用ブレーキコイル



655kw アマチュアコイル



地下鉄用 AC リニアモータ



新幹線用 230kwDC モータ



新幹線のぞみ用 VVVF300kw モータ

主な事業	⑥その他
その他事業	

株式会社情報技研

会社概要					
代表者	小野 光雄	設立	昭和 60 年 6 月		
資本金	1,000 万円	従業員数	105 名		
URL	http://www.jginc.co.jp	E-mail	info@jginc.co.jp		
所在地 (本社)	栃木県宇都宮市菊水町 11-10	電話	028-651-3901		
		FAX	028-651-3907		
(事業所)	栃木県宇都宮市茂原 1-4-8	電話	028-688-3508	FAX	028-688-3509
	群馬県太田市東本町 23-20	電話	0276-40-2333	FAX	0276-40-2323
事業内容(製品・加工内容等)		主要設備	台数	能力	導入年
・自動車用・航空機用構成部品・治工具の機械設計業務 ・CATIA教育事業 ・技術者派遣事業 ・事務系派遣事業		CATIA V4	4 台		2003
		CATIA V5	15 台		2003
認証取得規格等(ISO、医療機器製造業許可など) ISO9001					
主要取引先 富士重工業(株) (株)ナカニシ (株)本田技術研究所					
特徴(PR)等					
☆ 自動車用・航空機用構成部品・治工具の機械設計業務 航空機部品等の製造を手がける(株)オノプラントが系列企業。現場経験を活かし、CATIAを駆使した設計技術には定評があります。					
☆ CATIAスクール CATIAユーザー企業様へのインストラクター派遣や、弊社スクール内での社員様向け教育などニーズに合わせたCATIA・CAE・CAMの教育コースがあります。					
☆ JESエンジニア(Jouhougiken Engineering Solution) CAD・CAM・CAEに精通し、優れた技術力・経験・人間性を備えた人材を派遣することで、企業様の技術向上に貢献しております。					



① 診断機器

② 治療機器

③ 歯科医療機器

④ エリート部品供給/加工/組立

⑤ ソフトウェア

⑥ その他

主な事業	⑥その他
その他事業	

有限会社マロニエ技術研究所

会社概要

代表者	中井 俊一	設立	平成 16 年		
資本金	400 万円	従業員数	1 名		
URL	http://www.marro-tech.jp/	E-mail	s1nakai@snow.ucatv.ne.jp		
所在地 (本社)	栃木県宇都宮市平松本町 438-8	電話			
		FAX			
(研究所)	栃木県宇都宮市陽東 7-1-2	電話	028-689-6329	FAX	028-689-6329
	宇都宮大学地域共生研究開発センター 3F	電話		FAX	
事業内容(製品・加工内容等)		主要設備	台数	能力	導入年
光触媒活性テスターの開発					
光触媒関連製品の試験検査					
光触媒関連製品の開発					
殺菌灯応用製品の開発					
認証取得規格等(ISO、医療機器製造業許可など)					
主要取引先					
丸井計器(株)					
特徴(PR)等					
光触媒応用製品の医療用への展開を研究					
殺菌灯応用製品の医療用への展開を研究開発					



光触媒活性テスター (左)測定器本体 (右)センサーヘッド

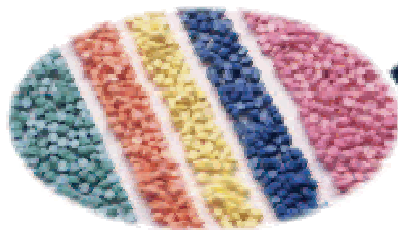
主な業種	⑥その他
その他業種	

三福工業株式会社

① 診断機器
② 治療機器
③ 歯科医療機器
④ エニット部品 供給/加工/組立
⑤ ソフトウェア
⑥ その他

会社概要				
代表者	三井 福次郎	設立	昭和 23 年 4 月 1 日	
資本金	3,000 万円	従業員数	146 名	
URL	http://www.mitsufuku.co.jp/	E-mail	mf-net@mitsufuku.co.jp	
所在地 (本社)	栃木県佐野市植下町 1248	電話	0283-23-4151	
		FAX	0283-23-8331	
(工場)	同上	電話	0283-23-4155	FAX 同上
	栃木県佐野市栄町 14-5	電話	0283-23-4154	FAX 0283-23-6540
事業内容(製品・加工内容等)	主要設備	台数	能力	導入年
コンパウンド事業部 ・オレフィン系・スチレン系樹脂・エラストマーの混練り及びペレット加工販売 ・フッ素ゴムの混練加工販売	6号パンハリーミキサー	1	200トン/月	
	200型FR機	1	〃	
	22インチキシングロール	3	20トン/月	
	120型パンハリーミキサー	1	300トン/月	
発泡体事業部 ・オレフィン系樹脂発泡体製造販売 ・フッ素ゴム発泡体製造販売	200型FR機	1	〃	
	3号パンハリー	1	200トン/月	
	200型FR機	1	〃	
認証取得規格等(ISO、医療機器製造業許可など)	ニーダー 75L	3		
ISO9001、ISO14000	ロール	5		
	カレンダーロール	1		
	1,000tプレス	7		
	スライス機	5		
主要取引先	バーチカル	3		
	粉碎機	4		
特徴(PR)等				
コンパウンド事業部				
<ul style="list-style-type: none"> ・パンハリーは熱入れできる為、ブロック状ゴムと樹脂の溶融混合が得意です。熱可塑性エラストマーの製造に最適です！ ・フィラー濃度 80%マスターバッチが製造できます！ ・カーボンブラック扱います。粉の飛散を気にされるお客様は是非お声をお掛けください！ 				
発泡体事業部				
<ul style="list-style-type: none"> ・耐熱性のあるスポンジをお探しのお客様は、フッ素ゴム発泡体がおススメです！ 				

COMPOUNDS



FOAM

可能性から出発し、可能性を追い続ける。