

主な業種	③切削・研削
その他業種	

有限会社新栄精機

会社概要

代表者	石崎 富士夫	設立	平成 18 年 8 月 2 日		
資本金	300 万円	従業員数	7 名		
URL		E-mail	sinei@hyper.ocn.ne.jp		
所在地 (本社)	栃木県那須塩原市三区町 529-19	電話	0287-38-1233		
		FAX	0287-38-1231		
(工場)	同上	電話	同上	FAX	同上
		電話		FAX	
事業内容(製品・加工内容等)		主要設備	台数	能力	導入年
・精密部品の加工・組立 ・フライス加工・旋盤加工・研磨・各種処理		VTC-200C	1	510×1950	2004
		VTC-41L	1	410×1660	2000
		VTC-20B	1	510×1120	2006
		MV40M	1	410×560	2003
		MV35/40	1	350×750	2000
		MV55/50	1	550×1020	2001
		HCN-6800	1	1050×900×980	2008
		ナスカ 2D	1		2000
認証取得規格等(ISOなど)		VISI 3D CAD/CAM	1		2001
		Gibbs 3D CAD/CAM	2		2007
主要取引先					
(株)栃澤金型製作所					
(株)酒井製作所					
出雲産業(株)					

特徴(PR)等

当社は短納期・多品種少量生産を得意とし、SUS・チタン等特殊鋼の加工、3次元加工による特殊部品加工にも対応出来ます。

また、旋盤加工等は協力会社3社により対応しています。

今後は横型マシニングセンター導入により標準品にも力を入れたいと考えています。

更なる技術の向上・コスト削減・品質向上にも取り組んでおりますので、ご愛顧のほど宜しくお願いします。



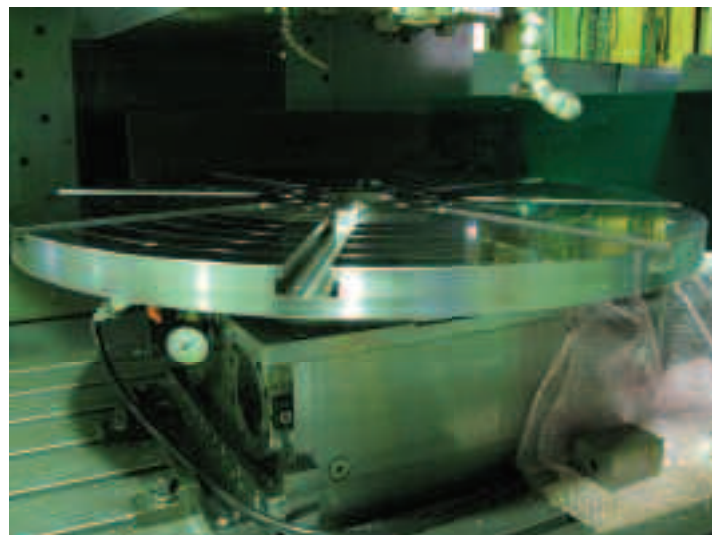
主な業種	③切削・研削
その他業種	

晋和テクノ株式会社

会社概要

代表者	関 守	設立	平成 8 年 1 月		
資本金	2,700 万円	従業員数	14 名		
URL		E-mail	shinwa@tochigi.email.ne.jp		
所在地 (本社)	栃木県さくら市柿木沢 1298-3	電話	028-681-1234		
		FAX	028-682-7110		
(工場)		同上	電話	同上	FAX
		電話		FAX	
事業内容(製品・加工内容等)		主要設備	台数	能力	導入年
超精密機械金属加工 材料・熱処理・加工・表面処理迄、完成品又はユニット組付け完成品にてお届けいたします。		大型マシニング	1	1700*1200*700	2003
		超精密マシニング	2	1400*700*700	2007
		マシニング	4	1005*450*350 他	1996~
		NC フライス	1	820*450*350	1998
		立形汎用フライス	1	#4	1997
		横型汎用フライス	1	#4	1997
		治具中グリ(マキノ)	1	#1.5	1997
		NC 旋盤	4	580*1000	1999
認証取得規格等(ISOなど)		汎用旋盤	3	480*1000	1996
		精密平面研削盤	2	700*500	2006
		エアコンプレッサー	1		2005
主要取引先		三次元測定器	1	600*500*350	2006
キヤノン(株)	花王(株)				
ホンダエンジニアリング(株)	三菱重工精密鑄造(株)				
富士重工業(株)	日立設備エンジニアリング(株)				
特徴(PR)等	超合金から、一般特殊鋼、非鉄金属等の機械加工を恒温工場にてワーク長 1,000(中 1000)、要求精度、平面平行度 5 μ ~10 μ 、直角度 5 μ ~を切削加工による製作を行っております。一般市販機械では出来ない精度を、新技術財団の補助を受け開発したターニングテーブルにより限界精度に挑戦しております。				

大型 M/C(マキノ製 GF12 に搭載した IT-1000)



① 鑄造

② 鍛造・転造・プレス・板金・製缶

③ 切削・研削

④ 機械要素(ばね・歯車等)

⑤ 樹脂成形

⑥ 複合材加工

⑦ 塗装・表面処理

⑧ 熱処理・溶接

⑨ 金型・治工具

⑩ 素形材・複合材

⑪ 電子部品・配線・配管等

⑫ 電子機器・機械装置

⑬ 試験・検査

⑭ 設計・開発

⑮ その他

主な業種	③切削・研削
その他業種	⑧熱処理・溶接

株式会社雀宮産業

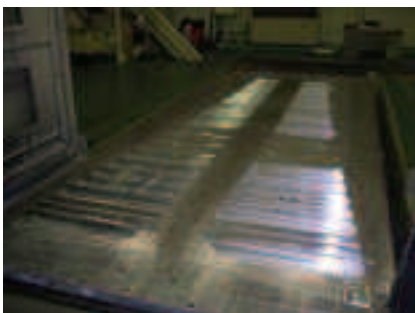
会社概要					
代表者	鈴木 英行	設立	昭和 39 年 10 月		
資本金	1,000 万	従業員数	19 名		
URL		E-mail	suzume.1@cronos.ocn.ne.jp		
所在地 (本社)	栃木県宇都宮市五代 1-2-4	電話	028-654-0843		
		FAX	028-655-6826		
(工場)	同上(第 1.第 2.第 3 工場)	電話	同上	FAX	028-601-8120
		電話		FAX	
事業内容(製品・加工内容等)	主要設備	台数	能力	導入年	
・航空機部品、半導体関連部品、自動車部品等の切削加工 ・自動車部品、半導体関連部品の精密溶接加工及び組立	門型五面加工機	1	5300×3200		
	門型五面加工機	1	5000×2000		
	門型加工機	1	4000×2000		
	他マシニングセンター	7	1300×600 他		
	CAD/CAM	3			
	自動溶接機	6			
	手動溶接機	4			
	真空加熱乾燥炉	1			
認証取得規格等(ISOなど)	部品洗浄設備	1			
主要取引先					
特徴(PR)等	<p>☆機械加工は、小型部品から大型重量部品も加工対応できます。 アルミ材はもとより、すべての材料について加工対応です。難削材について、長年の経験と実績があり、特にチタン材加工については得意としています。また、その加工技術について平成19年に中小企業新事業活動促進法に基づく認定をいただきました。</p> <p>☆溶接加工は、銀ろう付けによる精密部品(特に温度膨張弁・電磁弁・サーモスタット・電子リニヤ制御弁等)のろう付けについても、長年の経験と実績を有しています。少量から量産まで加工対応し、社内にて治工具設計製作対応です。</p>				



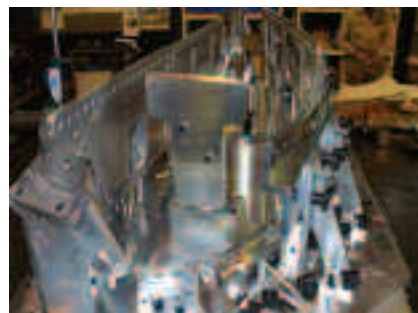
主な業種	③切削・研削
その他業種	⑨金型・治工具等 ⑪電子部品・配線・配管等 ⑫電子機器・機械装置 ⑬試験・検査 ⑭設計・開発

東都工業株式会社

会社概要				
代表者	佐畑 浩司	設立	昭和 33 年 3 月	
資本金	9,500 万円	従業員数	64 名	
URL	http://www.touto-kogyo.co.jp	E-mail	k-sahata@touto-kogyo.co.jp	
所在地 (本社)	栃木県宇都宮市若松原 3-3-6	電話	028-653-5321	
		FAX	028-654-1559	
(工場)	同上	電話	028-653-6176	FAX 同上
		電話		FAX
事業内容(製品・加工内容等)	主要設備	台数	能力	導入年
大型航空機部品(主にアルミ 最大 8.0m)の5軸加工 アルミ、チタン、SUS、一般鋼の切削、研削 組立用治具(他治具全般)の設計・製作 航空、自動車関連 試験装置の設計・製作 風洞試験模型の設計・製作 省力化自動機(航空、自動車、家電)の開発、設計・製作 航空機マニュアル、イラストの作成、翻訳業務 CATIA V5、V4 の CATIA スクール(CAM 教育含む)	5 軸マシニングセンター	6	~2500*8000	~2008
	門型マシニングセンター	2	1500*4000	~1998
	立型マシニングセンター	5	~1000*2000	~2008
	横型マシニングセンター	1	1000*1300*860	1989
	CNC 旋盤(Y 軸付)	1	195*590*100	1998
	NC 旋盤	1	110*300	1993
	半 NC フライス盤	1	720*300*450	1991
	万能フライス盤	3	~1100*500*700	~1990
	高速旋盤	3	~500*2000	~1992
	平面研削盤	1	605*300	1991
三次元測定機	2	850*1500*600	2005	
認証取得規格等(ISOなど)	CATIA V4	3		~2006
ISO9001、JISQ9100、ISO14001	CATIA V5	5		~2008
主要取引先	CAD/CAM	6		~2007
富士重工業(株)	三菱重工業(株)			
東芝グループ	本田技研グループ			
(株)小松製作所	日本飛行機(株)			
特徴(PR)等				
<p>○ 航空機部品加工 大型5軸加工機によるスキンパネル等の航空機部品を始め、アルミの5軸精密加工品や、チタン、SUS の難削材加工など、長年の経験と実績を有しており、得意先より加工品質、納期に対し、高い信用と信頼を得ています。</p> <p>○ 治具、省力化自動機等の開発、設計・製作 航空機、自動車関連の治具、試験装置、及び家電メーカーを含めた省力化自動機等については、会社設立以来の長年の設計経験を活かし、得意先からの要望に答えた開発、設計・製作(組立、調整)業務を行っております。 QCD はもちろんのこと、省力化による作業効率化を実現でき、得意先に満足頂ける製品作りを行っております。</p>				



航空機部品 製作事例(2.5×8.0m)



航空機治具 組立風景



省力化自動機 製作事例

① 鋳造

② 鍛造・転造・プレス・板金・製缶

③ 切削・研削

④ 機械要素(ばね・歯車等)

⑤ 樹脂成形

⑥ 複合材加工

⑦ 塗装・表面処理

⑧ 熱処理・溶接

⑨ 金型・治工具

⑩ 成形材・複合材

⑪ 電子部品・配線・配管等

⑫ 電子機器・機械装置

⑬ 試験・検査

⑭ 設計・開発

⑮ その他

主な業種	③切削・研削
その他業種	

株式会社栃澤金型製作所

会社概要

代表者	栃澤 哲	設立	昭和 44 年 8 月 1 日			
資本金	2,500 円	従業員数	32 名			
URL	http://www.tochizawa.co.jp	E-mail	totizawa@t-cnet.or.jp			
所在地 (本社)	栃木県下野市柴 268-1	電話	0285-40-5565			
		FAX	0285-40-7704			
(工場)		電話		FAX		
		電話		FAX		
事業内容(製品・加工内容等)		主要設備	台数	能力	導入年	
アルミニウム・プラスチック等の軽切削材から高硬度材・ステンレス・チタニウム・インコネル等の難切削材までの航空機部品並びに宇宙関連部品加工		門型五面加工機	1	5000X3200X800	2008	
		横型マシニングセンター	4	~700×1300×1000	2001	
		縦型マシニングセンター	2	1000×600×650	2001	
		縦型フライス盤	2	~850×500×400	1993	
		縦中グリフライス盤	1	2000×1000×1100	1975	
		ワイヤー放電加工機	3	~500×1000×260	2005	
		放電型彫盤	1	750×500×350	1999	
		三次元測定器	1		2000	
		認証取得規格等(ISOなど)	CATIA V5	1		2008
		ISO9001 ISO9100(09年11年取得予定) EA(エコアクション)21	CAD/CAM	5		1999
五軸マシニングセンター	2			2004		
主要取引先	CATIA V4	1		1999		
富士重工業(株)	古河電気工業(株)					
古河スカイ(株)	三菱マテリアル(株)					
ホンダエンジニアリング(株)	櫻護謨(株)					

特徴(PR)等

『モノ造りの原点』である金型の製造技術を生かした、航空機向けチタン・インコネル等の難切削材部品の加工を得意とし、2008年2月新本社工場竣工にあわせ、難切削材加工用にカスタマイズした大型門型5面加工機1台、並びに門型5軸加工機2台を導入し、難切削材加工技術の更なる拡充を図りました。

アルミ等に適用される高速切削加工技術も早くから実践し、常に最先端の加工技術を追求め、今に満足することなく技術の更なる向上を図るべく、日夜研鑽している技術屋集団です。

『多品種・微量生産』、中でも難切削材の加工でお困りの事がございましたら是非ご相談下さい。



主な業種	③切削・研削
その他業種	

株式会社那須精機

会社概要				
代表者	中村 敬二	設立	昭和 49 年 7 月	
資本金	1,500 万円	従業員数	35 名	
URL		E-mail	nstop@crest.ocn.ne.jp	
所在地 (本社)	栃木県那須塩原市下厚崎 226-18	電話	0287-63-3191	
		FAX	0287-63-1984	
(工場)		同上	電話	同上
		電話		FAX
事業内容(製品・加工内容等)	主要設備	台数	能力	導入年
・精密部品加工(半導体関連機器、通信機器、電子機器、OA 機器等) 治具の設計、組立 ・3DCAD/CAM による切削加工 ・アルミ材の形状出し(六面体の加工、形状複雑なもの、ピッチ間の厳しいもの、平面度、平行度、直角度、角精度の厳しいもの) ・ステンレス材の形状出し(形状複雑、微細加工)、チタン合金や低熱膨張合金などの新素材、難削材の加工	立形マシニングセンタ	3	900*500*450	1998
	〃	1	1000*550*300	1995
	〃	1	1530*740*660	2005
	横形マシニングセンタ	1	450*375*450	1991
	〃	1	450*400*400	2000
	〃	4	560*560*560	'96~'98
	〃	2	720*560*500	2000
	5軸マシニングセンタ	1	560*310*585	1995
	〃	1	680*400*625	2000
	ワイヤカット放電加工機	1	600*400*310	2007
ターニングセンタ	1	φ 260*530	1990	
主要取引先	NC フライス盤	1	700*320*400	1997
(株)アドバンテスタマニユファクチャリング	平面研削盤	4		'00~'08
富士通(株)	3D CAD/CAM システム	2		2003
東京計器(株)	3D CAD システム	6		'03~'08
特徴(PR)等				
・少量多品種・短納期生産 自動化、無人化、省力化対応の高速タイプの各種(立形・横形・5軸制御)マシニングセンタを主力に独自の生産システムにより顧客のニーズに対応しています。				



① 鋳造

② 鍛造・転造・プレス・板金・製缶

③ 切削・研削

④ 機械要素(ばね・歯車等)

⑤ 樹脂成形

⑥ 複合材加工

⑦ 塗装・表面処理

⑧ 熱処理・溶接

⑨ 金型・治工具

⑩ 素材材・複合材

⑪ 電子部品・配線・配管等

⑫ 電子機器・機械装置

⑬ 試験・検査

⑭ 設計・開発

⑮ その他

主な業種	③切削・研削
その他業種	

有限会社成田屋鐵工

会社概要

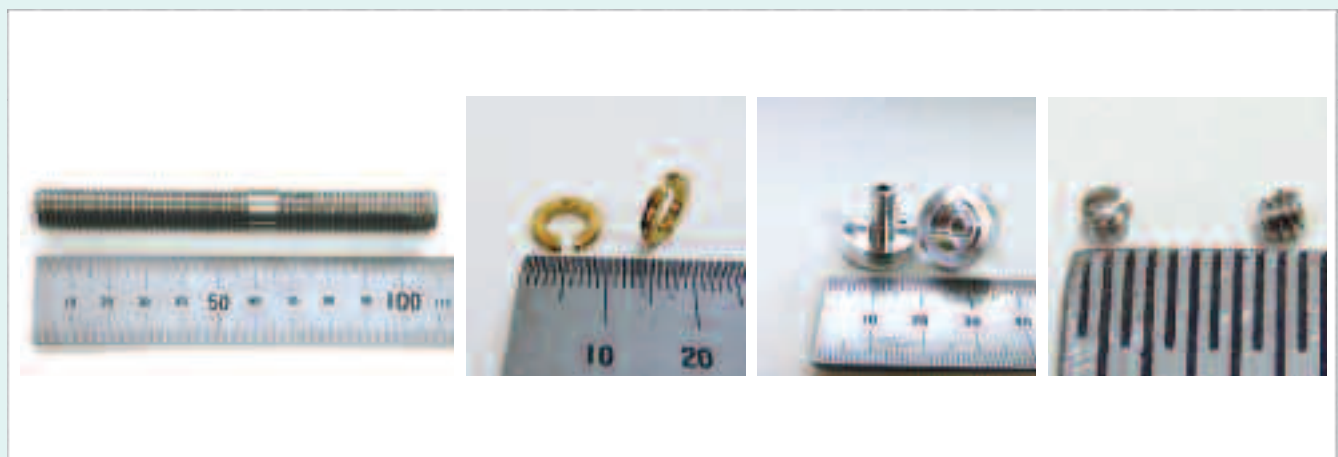
代表者	成田 二郎	設立	平成 10 年 12 月		
資本金	300 万円	従業員数	4 名		
URL		E-mail	naritaya@pastel.ocn.ne.jp		
所在地 (本社)	栃木県鹿沼市茂呂 643-3	電話	0289-72-1616		
		FAX	0289-72-1617		
(工場)	同上	電話	同上	FAX	同上
		電話		FAX	
事業内容(製品・加工内容等)		主要設備	台数	能力	導入年
アルミ、SUS、一般鋼材等の切削加工。 主に自動車部品や航空機部品の加工を行っています。		立型マシニングセンター	2	牧野 V55	1998
		立型マシニングセンター	1	牧野 V33	2001
		電動ホイスト	1	2t	1998
認証取得規格等(ISOなど)					
主要取引先					
柳下技研(株)	(株)スズキプレシオン				
ウエサワワークス(株)					
東都工業(株)					
特徴(PR)等					
高速マシニングセンターにより、航空機・自動車関連試作部品等の削り出し加工を得意としています。					

- ① 鋳造
- ② 鍛造・転造・プレス・板金・製缶
- ③ 切削・研削
- ④ 機械要素(ばね・歯車等)
- ⑤ 樹脂成形
- ⑥ 複合材加工
- ⑦ 塗装・表面処理
- ⑧ 熱処理・溶接
- ⑨ 金型・治工具
- ⑩ 成形材・複合材
- ⑪ 電子部品・配線・配管等
- ⑫ 電子機器・機械装置
- ⑬ 試験・検査
- ⑭ 設計・開発
- ⑮ その他

主な業種	③切削・研削
その他業種	

有限会社日進精機

会社概要				
代表者	関谷 益廣	設立	昭和 46 年 11 月	
資本金	300 万円	従業員数	5 名	
URL	http://nissin-seiki.hp.infoseek.co.jp/	E-mail	nissin_seiki@tkcnet.ne.jp	
所在地 (本社)	栃木県那須塩原市緑 1-8-423	電話	0287-37-0005	
		FAX	0287-37-0877	
(工場)	同上	電話	同上	FAX 同上
		電話		FAX
事業内容(製品・加工内容等)	主要設備	台数	能力	導入年
航空関連部品、船舶関連部品、油圧・粘度計関連部品、医療機器関連部品などの高精度部品製造 また、ギヤブランク、小径シャフト、軸受、モーター軸、リングなどの機械部品製造 材質は SUM、S45C、SUS、真鍮、アルミ、銅、POM、その他 φ1mm～φ35mm・全長～140mm の NC 旋盤による加工品 フライス盤による2次加工も可能	NC 旋盤ｼﾌﾞﾝ	7	φ 3.0～φ 12.0	
	NC 旋盤ｼﾌﾞﾝ複合	2	～φ 20.0	
	NC 旋盤ｼﾌﾞﾝ複合	1	～φ 25.0	
	NC 旋盤ﾏﾉ	1	φ 5.0～φ 20.0	
	NC 旋盤ﾏﾉ	1	φ 8.0～φ 35.0	
	NC 旋盤ﾏﾉ複合	1	φ 8.0～φ 35.0	
	NC 旋盤ﾄﾞﾗ	1	～φ 10.0	
	汎用フライス盤	1		
認証取得規格等(ISOなど)	ボール盤	2		
	卓上旋盤	2		
主要取引先				
東京計器(株)	東機産業(株)			
(株)伸好舎	筑波ダイカスト工業(株)			
(株)二光製作所	(株)南武			
特徴(PR)等				
<p>NC 旋盤によるφ1mm 以下からの細物精密部品を得意とし、全長 140mm 程度の長物にまで対応いたします。長年の弊社独自で培われてきた加工のノウハウを基に、適正な工具選択・秒単位で計算されたプログラミング・刃物の徹底管理を行い、高精度な仕上げと徹底した効率化の両立を実現。コストダウンを希望するお客様のニーズにお応えいたします。</p> <p>単品での特殊試作製品から量産製品まで、短納期での加工も承っております。是非ご相談ください。</p>				



- ① 鋳造
- ② 鍛造・転造・プレス・板金・製缶
- ③ 切削・研削
- ④ 機械要素(ばね・歯車等)
- ⑤ 樹脂成形
- ⑥ 複合材加工
- ⑦ 塗装・表面処理
- ⑧ 熱処理・溶接
- ⑨ 金型・治工具
- ⑩ 成形材・複合材
- ⑪ 電子部品・配線・配管等
- ⑫ 電子機器・機械装置
- ⑬ 試験・検査
- ⑭ 設計・開発
- ⑮ その他

主な業種	③切削・研削
その他業種	⑨金型・治工具等

福田精密株式会社

会社概要

代表者	福田 泰久	設立	平成元年 10 月		
資本金	1,000 万円	従業員数	16 名		
URL		E-mail			
所在地 (本社)	栃木県矢板市片岡 1144-1	電話	0287-48-1233		
		FAX	0287-48-0243		
(工場)	同上	電話	同上	FAX	同上
		電話		FAX	

事業内容(製品・加工内容等)	主要設備	台数	能力	導入年
アルミ、アルミ鋳物、鉄、鉄鋳物、ステンレス、チタン、銅、その他樹脂等の切削及び穴あけ加工による医療機器部品、航空機部品、建設機械部品、精密測定機部品船舶搭載機器部品等の製造	横型MC	6	最大 500X1000	2002
	縦型MC	3	最大 500X1000	2007
	平面研削盤	1		1994
	汎用旋盤	3		1984
	汎用フライス	2		1982
	三次元測定機	1	400X500	1992
	CAD/CAM	1		2000

認証取得規格等(ISOなど)				

主要取引先				
東芝メディカルシステムズ(株)	(株)小松製作所			
東京計器(株)				
(株)ミツトヨ				

特徴(PR)等

アルミ、鉄、ステンレス、チタン、銅、その他樹脂と広範囲にわたる切削加工の実績があり、治工具は全て自社にて製作しているため、継続的な生産効率の改善活動を行っています。

主な業種	③切削・研削
その他業種	

株式会社マツモトセイコー

会社概要				
代表者	松本 義則	設立	平成元年 2 月	
資本金	1,000 万円	従業員数	10 名	
URL	http://matsumotoseiko.com	E-mail	y_m@matsumotoseiko.com	
所在地 (本社)	栃木県大田原市富池 1535-2	電話	0287-24-1522	
		FAX	0287-24-1593	
(工場)	同上	電話	同上	FAX 同上
		電話		FAX
事業内容(製品・加工内容等)	主要設備	台数	能力	導入年
・アルミ、ステンレス、チタンの切削 ・航空機部品、航空機器部品、半導体製造装置関連部品 その他、精密部品の製造	同時5軸マシニングセンター	1	X:875 Y:740 Z:685	2008.8
	横型マシニングセンター	1	X:630 Y:600 Z:650	1997.8
	横型マシニングセンター	1	X:560 Y:510 Z:510	2000.1
	縦型マシニングセンター	1	X:800 Y:510 Z:510	1996.7
	ターニングセンター	1	X:250 Y:250 Z:1077	2005.2
	ターニングセンター	1	X:530 Y:140 Z:1065	2002.12
	縦型マシニングセンター	1	X:600 Y:410 Z:460	1990.5
	縦型 NC フライス	1	X:720 Y:310 Z:400	1989.2
認証取得規格等(ISOなど)	三次元測定機	1	X:710 Y:1050 Z:650	1999.2
ISO9001、JISQ9100	測定顕微鏡	1	X:100 Y:100	2002.12
	CAD/CAM	4		
主要取引先				
特徴(PR)等	精密、複雑形状、薄物加工、多軸加工、複合加工が得意です。			

① 鋳造

② 鍛造・転造・プレス・板金・製缶

③ 切削・研削

④ 機械要素
(ばね・歯車等)

⑤ 樹脂成形

⑥ 複合材加工

⑦ 塗装・表面処理

⑧ 熱処理・溶接

⑨ 金型・治工具

⑩ 素形材・複合材

⑪ 電子部品・配線・配管等

⑫ 電子機器・機械装置

⑬ 試験・検査

⑭ 設計・開発

⑮ その他

主な業種	③切削・研削
その他業種	⑧熱処理・溶接

三益工業株式会社

会社概要

代表者	中西 忠輔	設立	昭和 41 年 5 月		
資本金	1,000 万円	従業員数	50 名		
URL	http://www.mmsk.co.jp	E-mail	tnakanishi@mmsk.co.jp		
所在地 (本社)	東京都大田区大森中 1-17-23	電話	03-3763-0141		
		FAX	03-3768-2048		
(工場)	栃木県那須塩原市塩野崎 207	電話	0287-65-3531	FAX	0287-65-3533
		電話		FAX	
事業内容(製品・加工内容等)		主要設備	台数	能力	導入年
航空宇宙機器部品・原子力燃料体部品・新幹線車両部品など、高度品質管理を求められる製品の； ■ 精密機械加工 ■ 真空熱処理 ■ 組立/整備作業 を主な事業内容としています。		普通旋盤	10	～φ720 X 2000	
		フライス盤	10	500 X 250 X 350	
		NC旋盤	18	～φ660 X 2000	
		縦型マシニング #30	2	400 X 300 X 200	
		縦型マシニング #40	6	800 X 420 X 500	
		縦型マシニング #50	4	2000 X 800 X 585	
		横型マシニング #40	2	600 X 450 X 550	
		横型マシニング #50	4	760 X 700 X 650	
		横型5軸MC #50	1	720 X 850 X 850	
		平面研磨機	2	1200 X 500	
認証取得規格等(ISOなど)		円筒研磨機	1	φ40 X 150	
ISO9001 JISQ9100		ホーニング研磨機	2		
主要取引先		EDM・EDW	2	840 X 680 X 260	
富士重工業(株)	KYB(株)相模原工場	真空熱処理炉	2	150℃ ～ 1300℃	
IHI(株)相馬工場	NABTESCO(株)	大気炉	1	150℃ ～ 400℃	
東京計器(株)那須工場	櫻護謨(株)大田原工場				

特徴(PR)等

- 航空宇宙産業分野を中心に、精密機械加工から真空熱処理、組立・整備作業まで、社内一貫生産体制を通じてワンストップオーダーによる完成部品の提供を特徴としています。
- 機体構造部品や電子装備品の筐体部品におけるアルミ薄肉加工から、航空油圧装備品におけるチタンやステンレス部品加工、ジェットエンジン部品におけるインコネル・ハステロイなどの難削材加工など、幅広い材質・形状に対応。
- 真空熱処理設備についてはプライム各社の認定取得。



主な業種	③切削・研削
その他業種	

有限会社宮田製作所

会社概要				
代表者	宮田 一司	設立	昭和 44 年 9 月	
資本金	700 万円	従業員数	10 名	
URL	http://www9.ocn.ne.jp/~miyata/	E-mail	naka50@cronos.ocn.ne.jp	
所在地 (本社工場)	栃木県栃木市大宮町 2283-9	電話	0282-27-3357	
		FAX	0282-27-9839	
(第2工場)	栃木県下都賀郡都賀町平川 519-12	電話	0282-28-1411	FAX
事業内容(製品・加工内容等)	主要設備	台数	能力	導入年
難削材(チタン、インコネル、ハストロイ、モネル、SUS)から一般鋼までを取扱い、切削、研削、穴あけ加工により航空機部品・自動車関連部品(研究開発試作品)・建機部品(重要部品)・トラック部品(特注部品)などを製造	CNC 旋盤	7	~φ600×1500 まで	2002
	立型マシニング	3	~1800×760	2005
	NC フライス	1	~1000×500	1995
	汎用旋盤	4	~φ500×850	1990
	倉敷大型汎用旋盤	1	~φ800×芯間4m	
	汎用フライス	3	~1000×450	1990
	治具ボーラー	1		
	ボール盤タッピング	12	孔径φ60 タップφ36	
	CAD/CAM	2		
	認証取得規格等(ISOなど)	三次元測定機	1	705×1005×605 まで
ISO9001 ISO14001 栃木県商工会経営品質認定	ドリル研磨機	1		
	バイト研磨機	1		
主要取引先	エンドミル研磨機	1		
	走行クレーン	2		
	フォークリフト	2		
特徴(PR)等				
<ul style="list-style-type: none"> ○ ISO9001 ISO14001 栃木県商工会経営品質認定 に認証されている。 ○ NC 旋盤(φ600~1500mmまで可能)~マシニング加工~組立まで可能である。 ○ 難削材(チタン、インコネル、ハストロイ、モネル、SUS 材)まで加工可能である。 ○ 試作品及び少量ロットを得意としている。 ○ 測定機(三次元、三点マイクロφ500 まで)も充実している。 				



AL (総削りだし)



SUS304 (総削りだし)



SCM420H (総削りだし)

① 鋳造

② 鍛造・転造・プレス・板金・製缶

③ 切削・研削

④ 機械要素(ばね・歯車等)

⑤ 樹脂成形

⑥ 複合材加工

⑦ 塗装・表面処理

⑧ 熱処理・溶接

⑨ 金型・治工具

⑩ 成形材・複合材

⑪ 電子部品・配線・配管等

⑫ 電子機器・機械装置

⑬ 試験・検査

⑭ 設計・開発

⑮ その他

主な業種	③切削・研削
その他業種	⑨金型・治工具等

株式会社ラルテフィッチェ

会社概要

代表者	澤 栄作	設立	平成 15 年 7 月			
資本金	1,200 万円	従業員数	21 名			
URL	http://www.larte38.co.jp	E-mail	info@larte38.co.jp			
所在地 (本社)	栃木県宇都宮市問屋町 3413-59	電話	028-657-7440			
		FAX	028-656-0444			
(工場)	同上	電話	同上	FAX	同上	
		電話		FAX		
事業内容(製品・加工内容等)		主要設備	台数	能力	導入年	
・インコネル等の特殊鋼や SUS(303、304、316)、チタン、アルミ、一般鋼の切削、研削、穴明け加工による精密加工業で、自動車関連部品、研究開発試作部品及び治工具の製造 ・センタレス研削及び研磨加工の実績あり ・ワイヤー加工の実績あり ・検査用ゲージ及び組立用治工具の設計、製作		複合加工: CNC旋盤	3	Φ220×1000	1990	
		旋盤: 高速旋盤8尺・5尺	2	Φ350×1050	1990	
		フライス:				
		・立体マシニングセンター	5	650×1500×650	1987	
		・高速治具フライス盤 3 番	2	850×500×450	1986	
		・立体フライス盤 2 番	1	350×650×350	1986	
		研削盤:				
		・カッター研磨機	1		1990	
		・平面研磨機 600/300	1	1500×300×200	1986	
		・円筒研削盤	3	Φ350×1050	1987	
・内径研削盤	3	2800×2000×1400	1987			
認証取得規格等(ISOなど)		センタレス研削盤	2	Φ3×50	1986	
ISO9001 認証(2009 年 5 月 22 日)		その他: 3 次元測定機	1		1986	
主要取引先		ワイヤーカット	1	300×300	1993	
(株)本田技術研究所(二輪)	(株)M-TEC	5面マシニングセンター	(2)	2 台追加予定	2009	
" (四輪)	(株)JT	三次元測定機	(1)	1 台追加予定	2009	
本田技研工業(株)						
積水化学工業(株)	他					
特徴(PR)等						
<p>○ 難削材・薄肉材加工 インコネル、SUS304等の難削材や薄肉部品の高精度加工には長年の経験と実績を有しており、得意先より加工品質、納期に対し、高い信用と信頼を得ています。円筒薄肉部品の加工は、独自開発した治工具を用いることで、高精度・短納期を可能としました(ワイヤー・研磨機械を有し、長年培った経験と実績で巾の広い加工を行なっています。)</p> <p>○ 機械部品、治具の設計と製作 自動車関連部品の組立や加工、検査における治工具の設計・製作も得意としております。用途に見合った製作費とするため、見積もり相談時に合理化提案をさせていただくなど、ユーザーの立場から設計・製作しております。</p>						