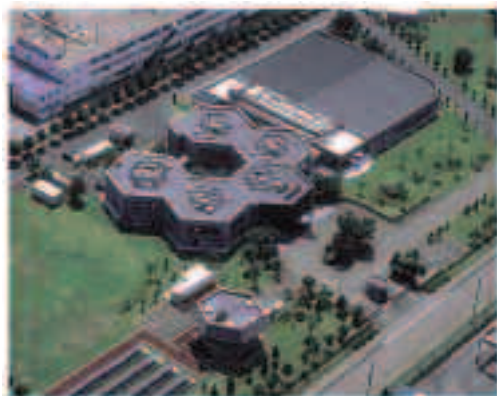


主な業種	⑬試験・検査
その他業種	⑮その他(JCSS 校正)

エスペックテストセンター株式会社

会社概要				
代表者	坂本 敏光	設立	平成 14 年 4 月 1 日(エスペック(株)より分社化)	
資本金	2 億 5,000 万円	従業員数	80 名	
URL	http://www.espectc.com/	E-mail	master@espectc.com	
所在地 (本社)	大阪府大阪市北区天神橋 3-5-6	電話	06-6485-3510	
		FAX	06-6485-3522	
(試験所)	栃木県宇都宮市清原工業団地 23-1	電話	028-667-8740	FAX 028-667-8744
	その他 神戸、刈谷、豊田、横浜に試験所	電話		FAX
事業内容(製品・加工内容等)	主要設備	台数	能力	導入年
弊社は、環境試験の受託試験、受託分析、コンサルティング試験、計測器や環境試験器の校正、計量標準の供給、そして環境試験器のレンタル、リセール事業などを行っています。特に航空宇宙関連の部品・材料や機器の信頼性確認や特性把握には、環境試験は欠かせないものであり、温度サイクル試験や、砂塵試験、温湿度振動複合環境試験、熱衝撃試験、成層圏環境シミュレーションなどの受託試験を実施することができます。	恒温恒湿器			
	冷熱衝撃試験装置			
	高温槽			
	低温槽			
	恒圧恒温恒湿器			
	砂塵試験器			
	恒温恒湿室			
	温湿度万能評価装置			
	超音波探傷装置			
	走査型電子顕微鏡			
ISO/IEC17025 IECQ 独立試験所 ISO14000 ISO/IEC17025 JCSS(温度・湿度 校正証明事業)	X線透過装置			
主要取引先	リフロー炉			
電気、電子部品メーカー	自動車メーカー			
航空機メーカー	材料メーカー			
薬品メーカー	その他			
特徴(PR)等	<p>私たちエスペックのコアコンピタンス、それは「環境創造技術」です。</p> <p>宇宙、成層圏、高地、砂漠、人体…あらゆる「環境」を正確に創造し再現する技術。この独自の技術をコアとして社会の幅広いニーズに応えていくことで、私たちは科学技術の進歩、社会の発展の一翼を担っていきます。</p> <p>エスペックテストセンター(株)は、「環境試験装置」の分野で国内シェアトップを誇るエスペックのグループ企業として、その高度な技術力、高い信頼性と安全性による環境試験事業をお客様の立場にたって提供しております。</p>			



宇都宮試験所(エスペック(株)宇都宮テクノコンプレックス)



コンサルティング試験風景

① 鋳造

② 鍛造・転造・プレス・板金・製缶

③ 切削・研削

④ 機械要素(ばね・歯車等)

⑤ 樹脂成形

⑥ 複合材加工

⑦ 塗装・表面処理

⑧ 熱処理・溶接

⑨ 金型・治工具

⑩ 成形材・複合材

⑪ 電子部品・配線・配管等

⑫ 電子機器・機械装置

⑬ 試験・検査

⑭ 設計・開発

⑮ その他

主な業種	⑬試験・検査
その他業種	⑮その他(計測機器校正)

関東電子計測株式会社

会社概要

代表者	鈴木 真人	設立	昭和 42 年 9 月		
資本金	1,000 万円	従業員数	10 名		
URL	http://www.kantodensi.co.jp/	E-mail	info@kantodesni.co.jp		
所在地 (本社)	栃木県小山市駅南町 1-18-12	電話	0285-27-2551		
		FAX	0285-27-2564		
(工場)		電話		FAX	
		電話		FAX	
事業内容(製品・加工内容等)		主要設備	台数	能力	導入年
<ul style="list-style-type: none"> 電子計測器、試験機器、工業計器等の製造、販売 計測機器点検校正業務 		標準信号発生器	2	各種温度センサー	2008
		標準ダイヤル抵抗	1	測温抵抗体対応	1985
		冷接点補償器	4	各種温度センサー	2004
認証取得規格等(ISOなど)					
主要取引先					
自動車部品関連メーカー	官公庁				
食品関連メーカー					
航空機器関連メーカー					

特徴(PR)等

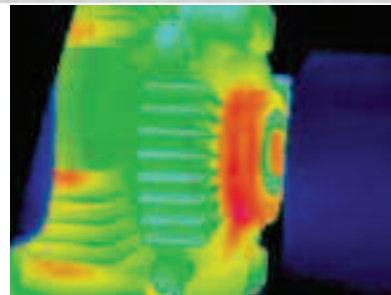
計測機器に特化した設計から販売までさせて頂いております。
 特に温度計測、コントロール等の業務については長年の経験に基づき、お客様よりご愛顧を頂いております
 また、自社にて温度調節計、記録計等の出張校正業務が可能です。多くのお客様より信頼を頂いております。



温度制御装置事例



可視画像



熱画像

熱画像計測事例