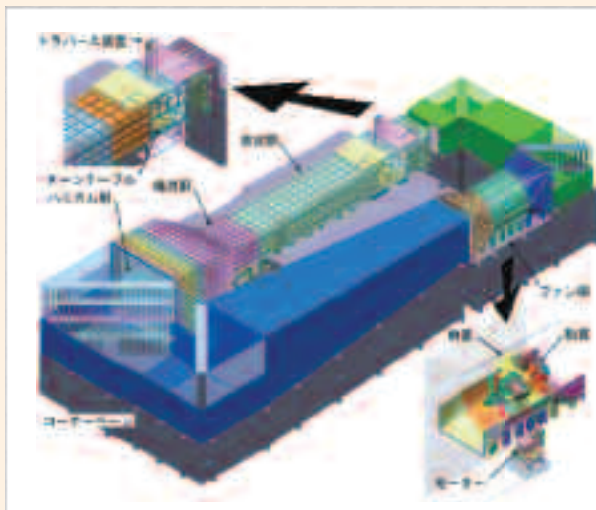


主な業種	⑭設計・開発
その他業種	③切削・研削

## 株式会社サンテクノロジー

会社概要					
代表者	高内 昌之	設立	昭和 20 年 11 月 5 日		
資本金	1,500 万円	従業員数	70 名		
URL	http://www.santech.co.jp	E-mail			
所在地 (本社)	栃木県鹿沼市白桑田 515-6	電話	0289-62-7101		
		FAX	0289-62-2143		
(工場)	同上	電話	同上	FAX 同上	
	栃木県鹿沼市茂呂 920-9	電話	0289-76-4556	FAX 0289-76-4556	
事業内容(製品・加工内容等)		主要設備	台数	能力	導入年
製品: 航空機部品加工 風洞装置、風洞試験模型、各種試験装置の設計・製作・現地据付  加工内容: M/C 切削加工、板金・溶接加工、組立		5 軸M/C	4	4200×1400×610 他	
		3 軸、4 軸M/C	13	1020×560×400 20000rpm 他	
		フライス盤	9	1000×400×700 他	
		ワイヤー放電加工機	1	570×370×350	
		3D CAD/CAM	14		
		2D CAD	13		
認証取得規格等(ISOなど)					
JISQ9100 ISO9001 エコアクション 21					
主要取引先					
富士重工業(株)					
防衛省技術研究本部					
宇宙航空研究開発機構					
特徴(PR)等					
<p>流体力学の研究に欠かせない風洞試験装置及びその周辺装置の設計・製作を得意とし、それ以外のシステム設計、部品製作および組立、現地据付作業もこなす事が出来ます。</p> <p>また、航空機部品をはじめ、各種機械部品の量産も行なっております。品質を保証する取組として平成 13 年に ISO 9001、さらに航空宇宙関連部品の品質を保証する取組として平成 19 年に JIS Q 9100 の認証を取得し、品質管理体制にも万全を期しております。</p> <p>設計部門、機械加工および板金加工部門を自社内に有し、設計から製作・据付まで一貫して行える事が当社の魅力です。社員の平均年齢も若く、新しい分野・技術に積極的に踏み込んでいける、フロンティアスピリットあふれる会社です。</p>					



① 鋳造

② 鍛造・転造・プレス・板金・製缶

③ 切削・研削

④ 機械要素(ばね・歯車等)

⑤ 樹脂成形

⑥ 複合材加工

⑦ 塗装・表面処理

⑧ 熱処理・溶接

⑨ 金型・治工具

⑩ 素形材・複合材

⑪ 電子部品・配線・配管等

⑫ 電子機器・機械装置

⑬ 試験・検査

⑭ 設計・開発

⑮ その他

主な業種	⑭設計・開発
その他業種	⑮その他

## 株式会社情報技研

会社概要					
代表者	小野 光雄	設立	昭和 60 年 6 月		
資本金	1,000 万円	従業員数	105 名		
URL	http://www.jginc.co.jp	E-mail	info@jginc.co.jp		
所在地 (本社)	栃木県宇都宮市菊水町11-10	電話	028-651-3901		
		FAX	028-651-3907		
(事業所)	栃木県宇都宮市茂原 1-4-8	電話	028-688-3508	FAX	028-688-3509
	群馬県太田市東本町 23-20	電話	0276-40-2333	FAX	0276-40-2323
事業内容(製品・加工内容等)		主要設備	台数	能力	導入年
・自動車用・航空機用構成部品・治工具の機械設計業務 ・CATIA教育事業 ・技術者派遣事業 ・事務系派遣事業		CATIA V4	4 台		2003
		CATIA V5	15 台		2003
認証取得規格等(ISOなど)					
ISO9001					
主要取引先					
富士重工業(株)		(株)本田技術研究所			
(株)ユタカ技研		(株)ケーヒン			
東プレ(株)					
特徴(PR)等					
☆ 自動車用・航空機用構成部品・治工具の機械設計業務 航空機部品等の製造を手がける(株)オノプラントが系列企業。現場経験を活かし、CATIAを駆使した設計技術には定評があります。					
☆ CATIAスクール CATIAユーザー企業様へのインストラクター派遣や、弊社スクール内での社員様向け教育などニーズに合わせたCATIA・CAE・CAMの教育コースがあります。					
☆ JESエンジニア(Jouhougiken Engineering Solution) CAD・CAM・CAEに精通し、優れた技術力・経験・人間性を備えた人材を派遣することで、企業様の技術向上に貢献しております。					



主な業種	⑭設計・開発
その他業種	

## 富士エアロスペーステクノロジー株式会社

会社概要					
代表者	星 恒憲	設立	平成 6 年 4 月		
資本金	2,000 万円	従業員数	98 名		
URL	http://www.fatec.jp/	E-mail	somubu@fatec.jp		
所在地 (本社)	栃木県宇都宮市江曾島町 1146-2	電話	028-659-7436		
(工場)		FAX	028-659-7437		
		電話		FAX	
		電話		FAX	
事業内容(製品・加工内容等)		主要設備	台数	能力	導入年
<ul style="list-style-type: none"> <li>各種機械設計及び外国スペック翻訳/和文スペック翻訳並びに技術者派遣を行います。</li> <li>設計経験豊富な講師による CATIA スクール(V4、V5)を開講しています。</li> <li>航空機部品をはじめとする各種部品の工程計画、CATIA V4/V5によるNCプログラム作成、CATIA モデリング作業等の請負います。</li> <li>お客様の業種を問わず、ソフトウェアの開発を行います。</li> </ul>					
認証取得規格等(ISOなど)					
エコアクション21(環境認証)					
主要取引先					
富士重工業(株)					
日本飛行機(株)					
アイコクアルファー(株)					
特徴(PR)等					
<ul style="list-style-type: none"> <li>機械設計、スペック等の翻訳、技術者派遣、CATIA スクール(V4、V5)</li> <li>アルミはもとより、チタン、ステンレス等難削材の複雑形状部品加工に精通しており、3~5 軸加工用 NC プログラム作成および加エトライ立会いまで対応いたします。</li> <li>従来のホスト機のシステムの開発・改修を行えます。対応言語は、COBOL、PL/I、FORTRAN です。</li> <li>クライアントサーバー系のシステムでは、ACCESS、EXCEL 等の OFFICE をベースとしたアプリケーション開発や、VB での開発も行っています。</li> <li>製造業でのシステム化の前提となる、業務フローの分析も行います。</li> <li>富士重工業(株)100%出資子会社です。</li> </ul>					

① 鋳造

② 鍛造・転造・プレス・板金・製缶

③ 切削・研削

④ 機械要素(ばね・歯車等)

⑤ 樹脂成形

⑥ 複合材加工

⑦ 塗装・表面処理

⑧ 熱処理・溶接

⑨ 金型・治工具

⑩ 成形材・複合材

⑪ 電子部品・配線・配管等

⑫ 電子機器・機械装置

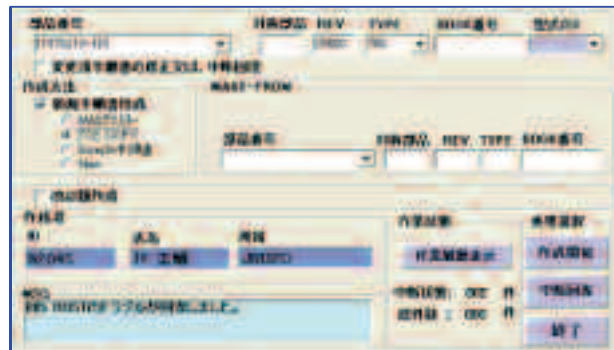
⑬ 試験・検査

⑭ 設計・開発

⑮ その他



ホーム・ページ作成システムの例



クラ・サーバ系での生産指示システム開発例