

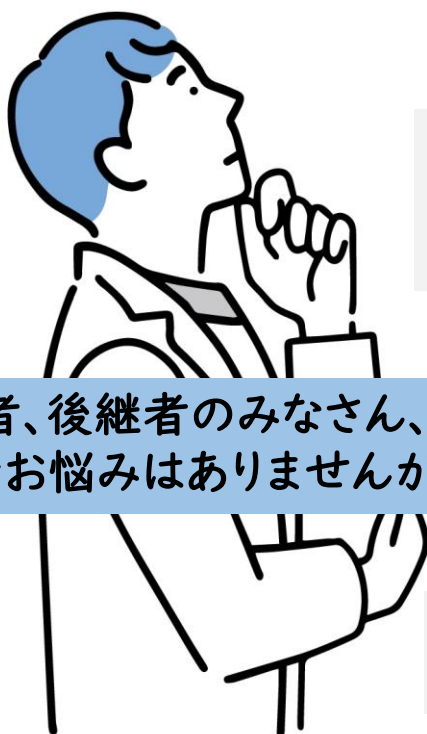
# 栃木県

## チームイノベーション実践プログラム2024 最高の商品とチームをつくる9か月間

栃木県では、変化する社会経済環境においても、自らを改善し、成長し続ける企業を創出・育成するためのプログラムを実施します。県を代表する魅力ある企業への変革を支援します。ともに、一步を踏み出しませんか？

社内が連携できてない。  
コミュニケーションも  
足りてない。

うちだからできる  
商品・サービスに  
できないものか・・・？



経営者、後継者のみなさん、  
こんなお悩みはありませんか？

仕事のしかたも  
中々、変わらない。  
採用も厳しくなってるし。

自分ひとりで、  
考えるのも限界がある。

**9か月で、あなたの会社にあった変化の起こし方が見つかります！**

自社商品が強くなる  
商品の魅力を引出す  
強みの特定メソッド

IT活用支援  
各企業にあった  
簡単ツールで大きな成果

チームが強くなる  
対話の進め方  
個人の想いの活かし方

プログラムの紹介動画  
R5年度の参加者コメント入りです。  
ぜひ、ご覧ください！



### 事前説明会

支援企業の募集にあたり、事前説明会を開催します。（参加無料）  
興味のある方はQRコード、もしくはリンク先のURLよりお申込みください。

日時 令和6年4月11日（木）①10:00～12:00 ②14:00～16:00  
※お申し込みの際に、①、②より希望の時間帯を選択してください。

会場 栃木県庁 本館6階 大会議室1



事前説明会のお申し込みはこちら

事前説明会参加のお申し込み：<https://tochigi-network.com/event/2493>

## ■なぜ、このプログラムが開発されたのか？

栃木県は、刻々と変化する社会経済環境において、自社の事業、組織を自ら改善し、成長し続ける企業を育成するための支援プログラムを2021年にスタートしました。それが、“チームイノベーション実践プログラム”です。

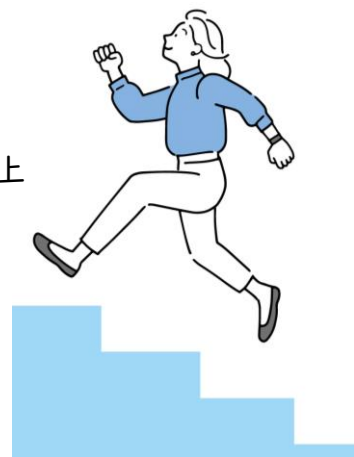
目の前で起こる環境変化に対応するだけでは、価値のある商品・サービス、その先にある魅力的な仕事（雇用）を地域に提供しつづけていくことはできません。

自社の強みを活かして、変化し続ける企業になっていくために、

- ・会社が誇る商品・サービスの革新（一品）
- ・ともに変化をつくり出すチームをつくる組織風土改革
- ・効果的なIT活用による生産性（仕事のスムーズさ、インパクト）向上

をテーマに、県を代表する魅力ある企業への変革を支援します。

このプログラムに取り組む企業の変革を支援すること、その変革のプロセスを県の他の事業者にも広く発信し、栃木県の中小企業等の発展を促し、支援していきたいという想いで、開発されました。



## ■何を実践するのか？

自社商品・サービスをより支持されるよう刷新する

1  
2  
3

- 1 自社の歴史をふり返し、起源や強みを特定する
- 2 「自社-N≒0」のNと言える商品・サービスを決めて、伸ばす
- 3 お客様に向かってトライしたことからこれからの価値と品揃えを考える

事業・組織にあったIT活用で生産性をアップする

4  
5  
6

- 4 仕事のしかたの課題からITを活用するテーマを設定する
- 5 社内にあるツール、ある技術でまず1回、解決してみる
- 6 次にチャレンジする、IT活用のテーマを設定する

チームワーク・主体性をより高める

7  
8  
9

- 7 改めて、チームメンバーの人となり持ち味・個性を知り合う
- 8 分業の“いつもの役割”を越えて一緒に考え、トライして、ふり返る
- 9 自分たちが変化していくのに必要な原則を決める

## ポイント

商品を通してお客様と、直接やりとりする機会が重要です。

“業務のムダ”や“集中したいもの”に着目！

解決のしかたは一緒に考えます。

役割を越えて、自分の想いを出し合います。社内で、こまめな相談が大事！

これまでと同じやり方では、同じ結果になるもの。一緒に変化をつくりだしていきましょう。

## ■プログラムの流れは？



このプログラムで最も大事にしていることは、“まず、やってみる”こと。これは、多くの参加企業のみなさんの気づきでもあります。特に、R6年度は“売ってみる”“価値を発信してみる”ことにもっとトライしていこうと考えています。

## ■プログラムの支援体制は？

- ・栃木県 産業労働観光部 経営支援課
- ・各商工会議所、商工会の経営指導員

※外部の支援パートナーは、4月上旬に決定予定

上記メンバーが、多面的な支援をするために、フォーメーションを組んで、参加企業を温かく、ときに厳しくサポートします。どんどんご相談ください。

興味のある方は、加入されている商工会議所、商工会の担当者までお問合せください！



## ■よく聞かれる質問やご心配

県庁に1日行くのが  
中々、厳しいのですが…。

代表者と1-2名がワークショップ（県庁での集合型）に参加し、現地支援2H程度に他メンバーに加わっていただくのがオススメです。

うちはサービス業、  
一品が、ピンと来にくい…。

商品・サービスの何かを特定して、活動することで、より強みが見えてきます。「これかもな…」と思う商品・サービスをぜひ考えて、ご参加ください。

メンバーだけの参加は、  
可能でしょうか？

意思決定が必要な場面もありますので、経営層の方の参加を、お願いしています。

ITの知識がありません。  
大丈夫でしょうか？

スマートフォンのLINEも問題解決に有効であれば、立派なツール。知識やツールありきでなく、適したテーマと方法を選んで進めるので、ご安心ください。

他にも不明点があれば、お気軽にご相談ください。一緒にいい方法を考えていきます。

# プログラムの年間スケジュール ※予定※

4月 5月 6月 7月 8月 9月 10月 11月 12月 1月 2月

● ● ●  
事前 応募 支援企業  
説明会 締切 決定  
4/11 5/8 5/24

## 集合型ワークショップ(全8回)

6/6、25 7/18 8/28 9/19 10/17 11/7 12/4 1/22 2/7

成果発表

## 現地伴走支援(各企業上限12回)

※3週間か1ヶ月に1回程度で訪問

## 経営革新計画策定

## 支援対象企業

### 次の要件を全て満たす企業の方、ぜひ、ご一緒しましょう!

- 小売り、物販、専門店、製造小売り、飲食、宿泊等いずれかのサービス事業者
- 従業員数5名以上で、経営者と従業員で構成するチームによるサービス向上を図りたい県内中小企業者等である
- チームによる主体的活動を通して、自社商品・サービスの革新やIT活用に取り組む熱意がある
- プログラムの全てにチームで参加が可能

支援企業数

10社程度

参加費用

1社あたり2万円

### ■こんな方にオススメのプログラムです!

- ・自社ならではの強みを磨き、本業のビジネスを強くしたい経営者の方
- ・社員のアイデアや力を活かして、業績を上げたい方
- ・自分でできる成長はやってきた、次の成長ステージのための支援を探している方
- ・チームワークを高めたい経営者の方
- ・変化するための新しい取組を社内に導入したいと考えている方
- ・顧客企業への伴走支援のしかたを学びたい経営指導員の方

### ■参加企業のメンバーの声(R5年度)

- ・新たな一品ができた。武器を増やしたい方はぜひ、参加してほしい。(経営者)
- ・自分たちが何をめざし、何に取り組むのか、明確にできてよかった。ITで無駄な作業を大幅に削減できた。(事業部・部長)
- ・これまで改善を諦めてきたが、プログラムで新たなことを学び今、仕事が楽しい。(パート店長)
- ・自社の品揃えを見直し、業績も上昇。手応えを感じている。(事業部・部長)
- ・自分が伝えても中々伝わらないものを、外の方がやりとりすることで、やっと伝わっていったのが有難かった。(経営者)

### ■お問い合わせ

栃木県産業労働観光部経営支援課 商業活性化担当

TEL:028-623-3175 FAX:028-623-3340

〒320-8501 栃木県宇都宮市塙田1-1-20 県庁本館6F南側

e-mail:[syougyou@pref.tochigi.lg.jp](mailto:syougyou@pref.tochigi.lg.jp)