


平成16年

栃木県観光客入込数・宿泊数
推定調査結果

栃木県商工労働観光部観光交流課

目 次



I	調査の概要	-----	P	1
II	調査結果の概要			
1	観光客入込数について	-----	P	3
2	観光客宿泊数について	-----	P	4
3	調査結果資料			
(1)	市町村別観光客入込数	-----	P	5
図-1	観光客入込数の推移（平成11～16年）	-----	P	6
図-2	市町村別観光客入込数（上位20市町村）	-----	P	7
(2)	市町村別・月別観光客入込数	-----	P	8
図-3	月別観光客入込数（前年比較）	-----	P	10
(3)	市町村別観光客宿泊数	-----	P	11
図-4	観光客宿泊数の推移（平成11～16年）	-----	P	12
図-5	市町村別観光客宿泊数（上位10市町村）	-----	P	13
(4)	市町村別・月別観光客宿泊数	-----	P	14
図-6	月別観光客宿泊数（前年比較）	-----	P	16
(5)	日光国立公園観光客入込数	-----	P	17
(6)	県立自然公園観光客入込数	-----	P	18
(7)	日光国立公園観光客宿泊数	-----	P	19
(8)	県立自然公園観光客宿泊数	-----	P	20
(参考)	外国人宿泊数調査	-----	P	21



I 調査の概要

1 調査の目的

この調査は、県内の観光客入込数及び宿泊数を推計し、観光客の動向を把握するとともに、本県観光施策の基礎資料とすることを目的とする。

2 調査対象期間

平成16年1月1日から12月31日までの1年間

3 調査方法

県内各市町村を訪れた観光客について各市町村が推計し、報告のあったものについて、県が分類集計したものである。

4 調査区分

各調査区分に含まれる市町村は、次のとおりである。

(1) 日光国立公園

日光市・足尾町・栗山村・藤原町・矢板市・那須塩原市（旧黒磯市・旧塩原町）・那須町

(2) 県立自然公園

宇都宮県立自然公園・・・宇都宮市

太平山県立自然公園・・・栃木市・大平町・(岩舟町)

唐沢山県立自然公園・・・佐野市・岩舟町・(旧田沼町・旧葛生町)

足利県立自然公園・・・足利市

益子県立自然公園・・・益子町・(茂木町)

前日光県立自然公園・・・鹿沼市・栗野町・足尾町

那珂川県立自然公園・・・茂木町・市貝町・烏山町

八溝県立自然公園・・・馬頭町・小川町・湯津上村・黒羽町・那須町

★（ ）内は、公園の区域には含まれるが、当該区域では入込数・宿泊数をカウントしていない市町。

(3) 公園以外の地域

日光国立公園及び県立自然公園のいずれの区域にも属さない区域。

5 調査対象

(1) 観光客入込数

観光を目的とした入込数が年間1,000人以上あり、下記の①から⑧の各分類にあてはまるものを調査対象とする。

ただし、パチンコ、ボウリング等の都市レジャー施設、地元住民の利用が大半を占める飲食店、販売店、風俗営業店、コンサート（市町村が観光利用の対象として取り扱っている場合は除く）等は、含まないこととする。

① 自然

優れた自然景観が鑑賞できる観光地点。

なお、山岳や高原などで観光地点が複数の市町村にまたがって存在する場合は、当該市町村ごとの境界で区切り、それぞれを観光地点として選定する。

② 文化・歴史

寺社、仏閣といった歴史的建造物・史跡、および、博物館や美術館、水族館といった見学施設のうち、観光利用の対象として取り扱っているもの。

- ③ 産業観光
工場や牧場、農園など生産活動を行っている産業施設のうち、観光利用を目的として、一般の人々に開放している施設。
- ④ スポーツ・レクリエーション施設
スポーツやレクリエーションを主目的に計画・整備された施設。
ただし、小規模の施設、地元利用者が大半を占める施設は除外し、観光利用の対象として取り扱っているものに限定する。
- ⑤ 温泉
観光利用を目的とした温泉、及び温泉以外の入浴施設。
- ⑥ 買物・食
観光土産品や地元特産物の販売、および、地域の名物料理を提供する施設。
なお、地元利用者が大半を占める施設については除外し、観光利用の対象として取り扱っているものに限定する。
- ⑦ 行祭事・イベント
地元以外から集客が多く見込まれる大規模の行祭事・イベント。
- ⑧ その他
観光利用を目的とした、上記①～⑦にあてはまらないもの。

(2) 観光客宿泊数調査

市町村管内の全宿泊施設を対象とする。

なお、調査対象となる宿泊施設とは、管理者が明確で、管理者が常駐しており、毎日の利用者数を確実に把握することができ、室内の清掃等、宿泊に必要なサービスを営利目的で提供する、観光客を宿泊させるための施設で、下記の①から⑤の各分類にあてはまるものとする。

- ① ホテル・旅館
ホテル、旅館、ビジネスホテル
- ② 民宿・ペンション等
民宿、ペンション、その他民営の宿泊施設
- ③ ユースホステル
- ④ 公共宿泊施設
- ⑤ キャンプ場

6 特記事項

- (1) 観光客入込数については、平成元年以来実施してきた調査方法について、観光形態が多様化する中、現状を反映していない部分が見受けられてきたので、平成 15 年分から新基準(※日本観光協会の全国観光統計基準)で調査し、その数値を参考欄に記載したが、今後は、その数値を平成 15 年の数値として取り扱う。
※ 新基準の内容：買物・食（観光利用の対象施設）、工場見学などを対象に加えた。併せて調査対象施設等についての基準を周知した。
- (2) 観光客宿泊数について、宇都宮市では平成 16 年から、市街地等の宿泊施設を観光の対象に加えたが、これを新基準と位置づける。

(注 1) 対前年比・構成比等については、端数処理の関係で表内の値の合計と一致しないことがある。

(注 2) 公表時点で合併している市町村は、調査時点での状況如何に関わらず、過去に遡及し、合算して記載した。

Ⅱ 調査結果の概要

1 観光客入込数について

- (1) 平成16年の観光客入込数は、約7,158万人で、前年と比較して、約5万人の増加（対前年比100.1%）となった。

市町村別にみると、宇都宮市が約1,230万人（県全体に対する構成比17.2%）と最も多く、次いで那須塩原市が約674万人、佐野市が658万人、日光市が約602万人、那須町の約482万人の順となった。

また、前年と比較すると、道の駅やショッピングモール、大規模公園により大田原市、佐野市（旧佐野市）、真岡市、足利市等19市町で増加した。一方、栃木市、藤原町、日光市、益子町等25市町村で減少した。

- (2) 観光客入込数を月別にみると、夏休みの行楽シーズンである8月が最も多く、約877万人（対前年比101.0%）、次いで5月の約807万人、7月の約657万人、10月の約654万人の順であった。

月別の対前年比の推移は、3月、6月、10月、11月が前年を下回っている。

※ 対前年比は、平成15年の月別データがないため、宇都宮市を除外して算出している。

- (3) 自然公園

日光国立公園内の観光客入込数は、約1,813万人（対前年比97.5%）で、前年より約46万5千人減少した。（県全体に対する構成比は、25.3%）

また、8つの区域からなる県立自然公園の観光客の入込数は、約822万人（同96.9%）で、前年より約26万人減少した。

2 観光客宿泊数について

- (1) 平成16年の県全体の観光客宿泊数は、約871万人となった。(前年と比較して、約78万人の増加(対前年比109.9%)であるが、これは、宇都宮市が市街地等の宿泊施設を加えたことが要因となっている。)

市町村別にみると、藤原町が約229万人(県全体に対する構成比26.3%)で最も多く、次いで、那須町の約186万人、那須塩原市の約129万人、日光市の約120万人の順となった。

また、前年と比較すると宇都宮市や那須町等、13市町で増加したが、那須塩原市が約10万人、藤原町が約9万人、日光市が約5万人等、21市町村で減少した。

- (2) 宿泊数を月別にみると、夏休みの行楽シーズンである8月が最も多く、約116万人(対前年比102.0%)、次いで10月の約88万人、5月の約80万人、11月の約79万人の順であった。

※ 対前年比は宇都宮市の都市観光分を除外して、(大谷地区等のみで)算出している。

- (3) 自然公園

日光国立公園の観光客宿泊数は約694万人で、前年より16万人の減少(対前年比97.7%)となった。県全体に対する構成比は、79.6%(同9.9ポイント減→宇都宮市が都市観光を計上したため)となり、例年同様、県内宿泊客の多くが日光国立公園内の宿泊客であることを示したが、その割合は相対的に減少した。

また、8つの区域からなる県立自然公園の観光客宿泊数は、約17万人(同95.7%)で、前年より約8千人減少した。

3 調査結果資料

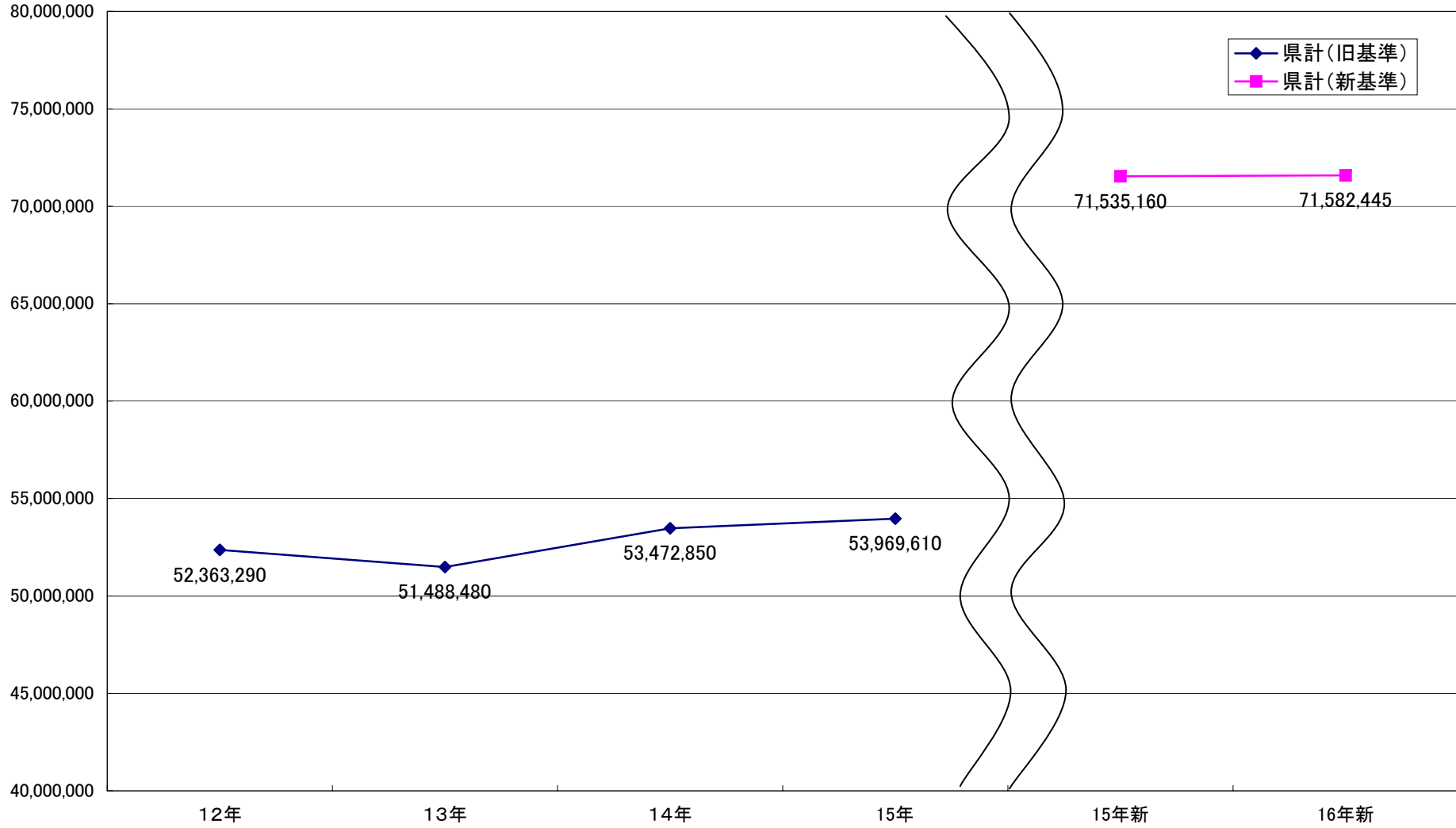
(1) 市町村別観光客入込数

(単位:人・%)

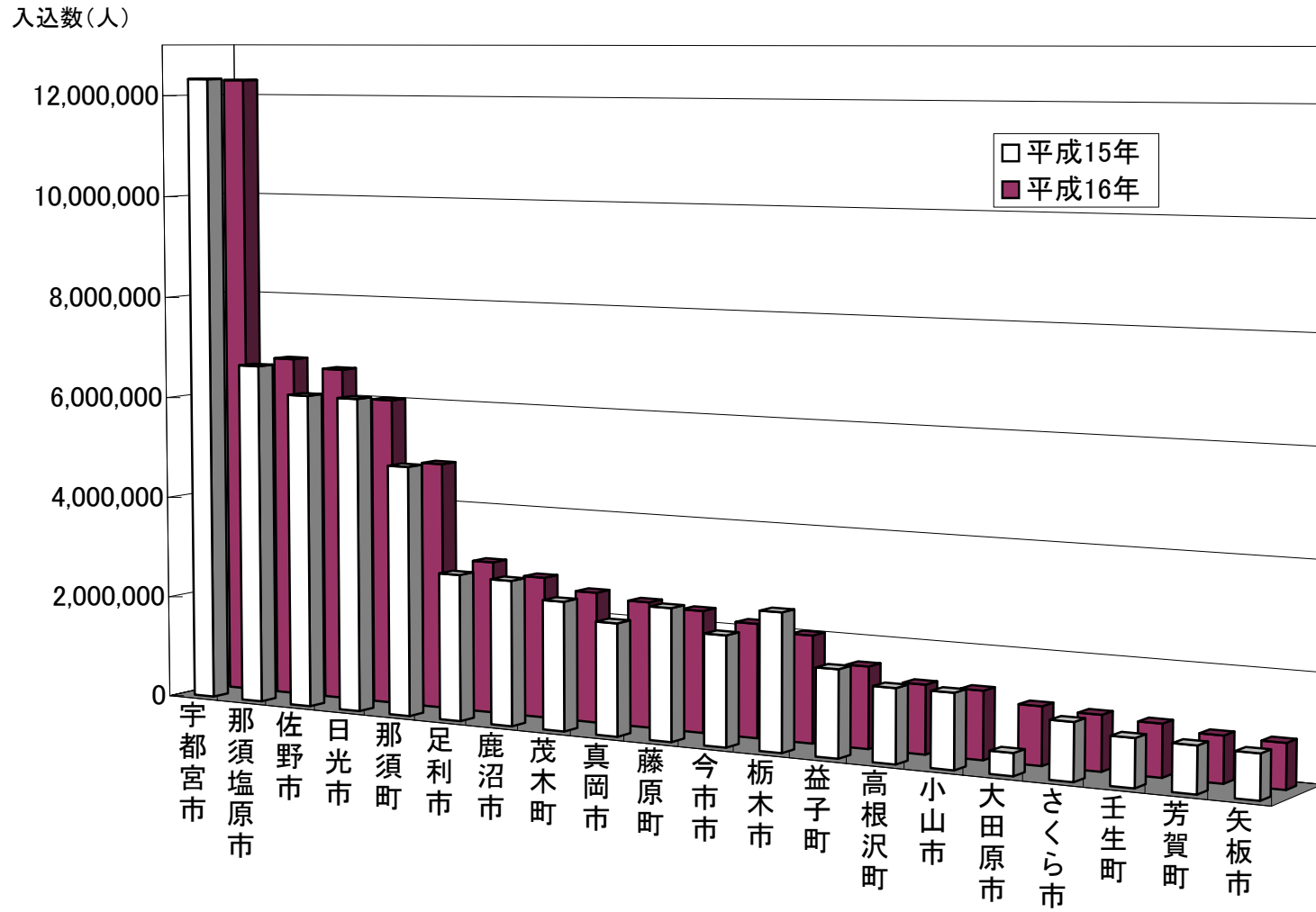
市町村	平成12年	平成13年	平成14年	平成15年		平成16年 (新基準)	前年比	構成比	
				(旧基準)	(新基準)				
市	1 宇都宮市	2,413,150	2,243,110	2,328,340	2,221,850	12,326,400	12,295,200	99.7	17.2
	2 足利市	2,378,130	2,631,080	2,639,380	2,739,550	2,842,281	2,956,336	104.0	4.1
	3 栃木市	2,123,310	1,930,860	2,042,490	2,099,350	2,619,207	2,037,941	77.8	2.8
	4 佐野市	2,985,640	3,137,620	3,821,650	3,956,350	6,146,669	6,579,486	107.0	9.2
	旧佐野市	2,637,620	2,626,070	2,619,280	2,655,820	4,638,232	5,216,964	112.5	7.3
	旧田沼町	177,950	358,800	1,018,040	1,144,990	1,352,897	1,211,211	89.5	1.7
	旧葛生町	170,070	152,750	184,330	155,540	155,540	151,311	97.3	0.2
	5 鹿沼市	1,868,320	1,871,120	1,846,020	1,865,020	2,807,279	2,731,450	97.3	3.8
	6 日光市	6,514,000	6,105,000	6,041,000	6,138,000	6,138,000	6,021,293	98.1	8.4
	7 今市市	2,032,150	2,035,980	2,039,390	1,709,820	2,105,103	2,174,131	103.3	3.0
	8 小山市	940,000	678,900	913,580	1,242,330	1,412,030	1,285,587	91.0	1.8
	9 真岡市	1,831,950	1,926,090	2,061,770	2,022,360	2,159,150	2,416,440	111.9	3.4
	部	10 大田原市	318,630	321,460	309,350	336,270	419,753	1,095,603	261.0
11 矢板市		807,180	812,890	803,090	810,720	831,101	836,688	100.7	1.2
12 那須塩原市		6,033,080	6,201,830	6,241,040	6,287,680	6,682,694	6,741,649	100.9	9.4
旧黒磯市		1,070,590	1,088,810	1,200,420	1,219,870	1,611,875	1,647,321	102.2	2.3
旧西那須野町		1,786,490	1,695,720	1,628,220	1,652,760	1,655,769	1,667,791	100.7	2.3
旧塩原町		3,176,000	3,417,300	3,412,400	3,415,050	3,415,050	3,426,537	100.3	4.8
13 さくら市		960,290	951,090	1,032,340	1,022,450	1,081,360	1,038,050	96.0	1.5
旧氏家町		99,430	55,870	81,730	71,290	130,200	135,352	104.0	0.2
旧喜連川町		860,860	895,220	950,610	951,160	951,160	902,698	94.9	1.3
河内		14 上三川町	15,300	16,000	15,840	15,900	67,334	48,316	71.8
	15 南河内町	172,210	155,680	146,330	131,010	131,010	122,068	93.2	0.2
	16 上河内町	225,420	226,810	370,110	584,200	584,200	585,534	100.2	0.8
	17 河内町	11,320	11,330	8,980	6,350	6,350	4,000	63.0	0.0
上都賀	18 西方町	1,200	1,820	2,300	2,300	5,130	3,200	62.4	0.0
	19 粟野町	199,500	233,640	226,790	209,260	209,260	227,143	108.5	0.3
	20 足尾町	291,530	299,270	302,710	299,640	299,640	294,457	98.3	0.4
芳賀	21 二宮町	290,440	310,160	300,640	328,460	350,458	376,907	107.5	0.5
	22 益子町	1,628,740	1,517,090	1,630,230	1,654,270	1,654,270	1,546,025	93.5	2.2
	23 茂木町	1,819,890	1,896,320	2,099,450	2,450,370	2,487,501	2,520,031	101.3	3.5
	24 市貝町	155,780	148,360	160,240	151,640	172,786	168,775	97.7	0.2
	25 芳賀町	354,300	402,410	822,650	854,290	867,281	866,093	99.9	1.2
下都賀	26 壬生町	447,710	206,730	178,010	187,260	895,866	978,102	109.2	1.4
	27 石橋町	67,670	87,060	97,450	91,070	199,670	211,545	105.9	0.3
	28 国分寺町	333,270	365,570	402,670	433,040	433,040	442,143	102.1	0.6
	29 野木町	161,700	152,580	129,050	118,120	132,597	132,327	99.8	0.2
	30 大平町	442,360	403,390	404,250	411,380	411,380	405,054	98.5	0.6
	31 藤岡町	360,500	572,870	648,280	624,740	1,295,443	805,071	62.1	1.1
	32 岩舟町	126,430	122,640	134,480	126,720	454,886	804,558	176.9	1.1
	33 都賀町	263,400	267,410	246,070	234,160	256,658	221,128	86.2	0.3
塩谷	34 栗山村	664,650	674,090	676,220	712,170	712,170	637,219	89.5	0.9
	35 藤原町	3,611,810	2,706,000	2,686,180	2,531,770	2,531,770	2,332,880	92.1	3.3
	36 塩谷町	78,550	75,960	69,930	71,830	110,487	127,633	115.5	0.2
	37 高根沢町	1,151,940	1,259,740	1,228,380	1,131,790	1,402,287	1,301,729	92.8	1.8
那須	38 南那須町	300,900	278,240	290,540	254,240	254,240	282,106	111.0	0.4
	39 烏山町	813,490	719,750	699,740	590,700	591,007	533,967	90.3	0.7
	40 馬頭町	887,200	926,190	769,350	744,430	744,430	747,199	100.4	1.0
	41 小川町	236,310	280,770	381,160	465,180	580,931	570,769	98.3	0.8
	42 湯津上村	362,530	704,200	614,640	554,320	574,801	537,299	93.5	0.8
	43 黒羽町	727,100	726,480	732,150	675,950	675,950	720,860	106.6	1.0
	44 那須町	4,954,310	4,892,890	4,878,590	4,871,300	4,871,300	4,818,453	98.9	6.7
県計	52,363,290	51,488,480	53,472,850	53,969,610	71,535,160	71,582,445	100.1	100.0	

入込数(人)

図一1 観光客入込数の推移(平成12～16年)



図一2 市町村別観光客入込数(上位20市町村)



(2)市町村別・月別観光客入込数

市町村		1月	2月	3月	4月	5月	6月	7月	
市	1 宇都宮市	1,112,570	788,840	934,904	997,736	1,333,276	845,805	906,830	
	2 足利市	319,790	86,246	102,214	458,839	588,626	131,480	93,172	
	3 栃木市	213,937	71,305	181,511	237,798	167,808	332,681	117,612	
	4 佐野市	旧佐野市	1,378,718	642,331	702,064	457,890	541,085	312,962	415,918
		旧田沼町	1,312,519	557,610	511,495	356,039	384,796	219,209	293,372
		旧田沼町	62,643	79,441	184,323	92,460	119,509	80,465	103,571
		旧葛生町	3,556	5,280	6,246	9,391	36,780	13,288	18,975
	5 鹿沼市	259,243	147,569	154,556	291,789	947,065	161,399	78,741	
	6 日光市	248,834	247,578	293,601	388,198	614,625	600,542	639,191	
	7 今市市	94,196	101,474	124,496	145,890	224,472	164,763	217,972	
	8 小山市	42,517	47,527	55,011	117,735	52,033	33,699	677,441	
	9 真岡市	254,565	119,210	139,561	245,805	196,924	116,026	500,889	
	10 大田原市	31,746	33,109	33,647	125,569	108,968	81,813	73,490	
11 矢板市	44,770	32,873	35,922	66,527	147,261	78,943	80,319		
12 那須塩原市	旧黒磯市	451,152	382,445	416,545	506,149	606,648	515,967	657,961	
	旧西那須野町	73,876	56,806	66,658	119,015	140,956	124,870	174,298	
	旧西那須野町	131,604	82,126	102,073	140,524	160,994	121,552	177,447	
	旧塩原町	245,672	243,513	247,814	246,610	304,698	269,545	306,216	
13 さくら市	旧氏家町	93,687	85,111	81,846	104,375	92,568	72,914	101,975	
	旧氏家町	10,712	11,482	10,176	8,802	10,554	8,768	16,628	
	旧喜連川町	82,975	73,629	71,670	95,573	82,014	64,146	85,347	
河内	14 上三川町	3,887	1,963	1,542	3,468	9,052	5,063	1,860	
	15 南河内町	10,178	9,788	9,369	8,815	11,345	10,128	15,258	
	16 上河内町	71,030	35,369	36,458	36,769	43,116	43,585	43,847	
	17 河内町						500	800	
上都賀	18 西方町			175	2,135	390	75	75	
	19 粟野町	12,058	12,392	14,493	16,800	27,106	18,413	28,092	
	20 足尾町	4,521	4,454	7,497	13,535	44,591	35,376	33,630	
芳賀	21 二宮町	21,508	23,926	25,044	32,272	34,529	25,002	22,849	
	22 益子町	70,056	119,624	145,577	143,063	316,028	82,684	66,766	
	23 茂木町	114,366	115,289	162,043	275,645	243,067	200,702	200,453	
	24 市貝町	12,369	11,438	13,401	13,808	16,034	13,767	13,839	
	25 芳賀町	82,022	64,894	68,893	98,899	79,180	63,479	63,898	
下都賀	26 壬生町	51,369	62,482	86,638	120,966	110,294	53,143	77,105	
	27 石橋町	11,267	10,186	11,074	21,730	55,700	13,635	14,063	
	28 国分寺町	758	842	57,937	290,719	32,724	1,364	1,865	
	29 野木町	7,184	8,264	8,044	7,597	7,452	6,995	37,681	
	30 大平町	20,660	21,297	30,919	33,915	22,556	21,653	18,496	
	31 藤岡町	21,721	27,474	30,443	92,474	53,502	30,149	26,367	
	32 岩舟町	50,618	73,905	103,776	91,888	93,561	58,645	36,269	
	33 都賀町	1,100	4,100	19,000	136,600	16,928	10,000	4,300	
塩谷	34 栗山村	42,785	55,105	51,722	40,785	53,565	48,386	49,220	
	35 藤原町	268,425	254,441	255,011	129,251	227,225	115,569	178,043	
	36 塩谷町	9,284	5,655	7,174	10,923	13,008	8,568	13,256	
	37 高根沢町	360,135	80,691	76,876	86,465	95,767	73,818	60,019	
那須	38 南那須町	24,308	21,105	21,704	19,519	25,481	16,527	18,159	
	39 烏山町	15,612	15,606	16,764	20,463	30,589	42,555	174,337	
	40 馬頭町	100,051	44,664	41,287	47,589	68,794	68,100	65,129	
	41 小川町	31,173	30,479	39,482	58,494	41,655	56,915	50,055	
	42 湯津上村	66,687	27,787	24,344	41,147	67,743	51,354	50,950	
	43 黒羽町	28,146	29,970	36,215	52,357	63,286	116,246	118,799	
	44 那須町	205,806	228,145	262,110	328,728	546,761	379,344	524,234	
県計		6,264,809	4,186,953	4,920,890	6,421,119	8,072,388	5,120,734	6,571,225	
構成比		8.8	5.8	6.9	9.0	11.3	7.2	9.2	
県計(宇都宮市除く)		5,152,239	3,398,113	3,985,986	5,423,383	6,739,112	4,274,929	5,664,395	
平成15年(宇都宮市を除く)		5,011,906	2,981,237	4,214,733	5,363,516	6,667,478	4,454,984	5,239,843	
対前年比		102.8	114.0	94.6	101.1	101.1	96.0	108.1	

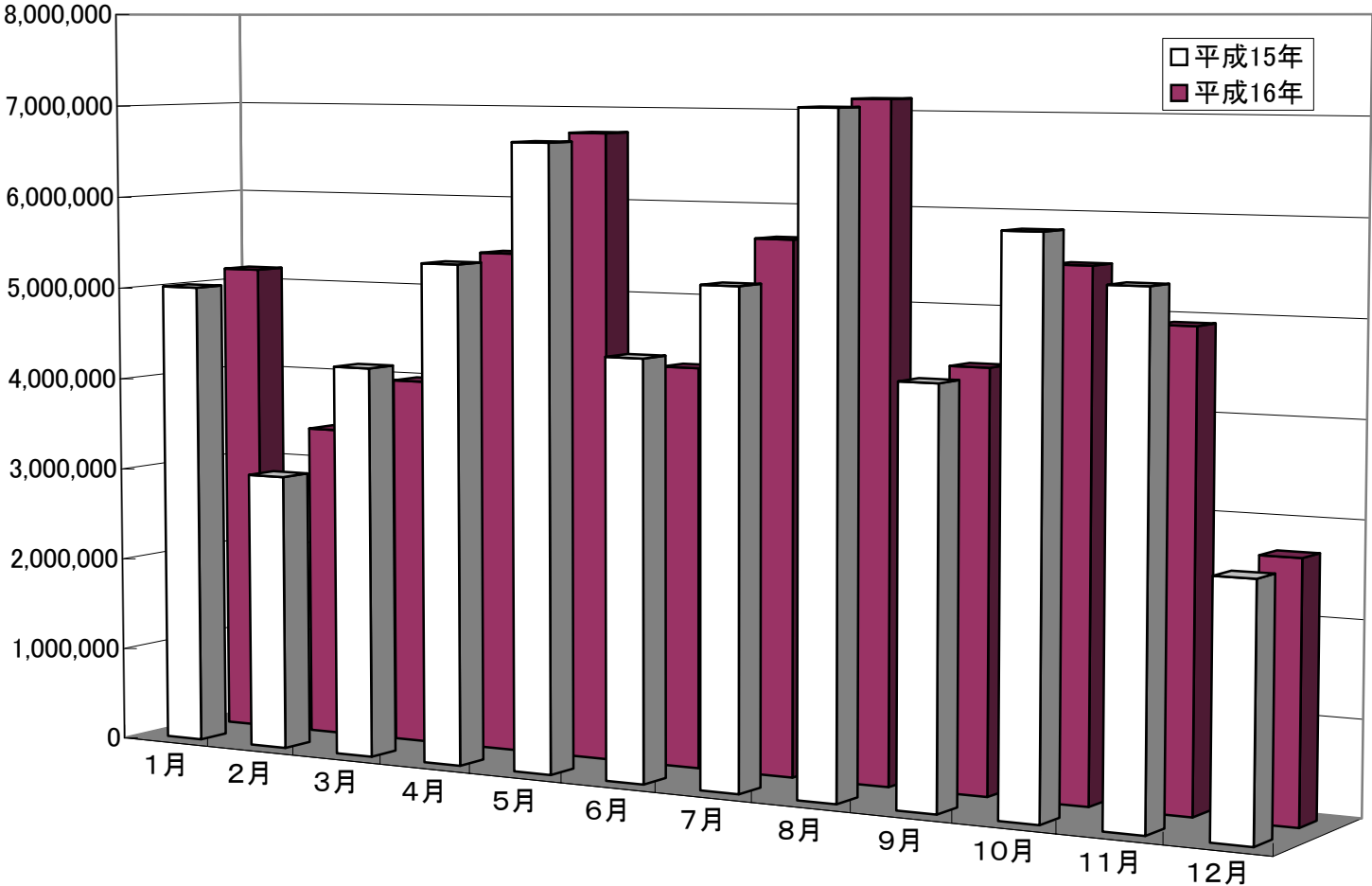
※ 月別の対前年比は、平成15年の新基準の月別データがない宇都宮市分を除外して算出した。

(単位:人、%)

8月	9月	10月	11月	12月	16年合計	15年合計	前年比	
1,632,997	846,477	1,053,773	992,036	849,956	12,295,200	12,326,400	99.7	1
524,564	106,192	142,379	247,409	155,425	2,956,336	2,842,281	104.0	2
243,184	120,459	142,015	159,782	49,849	2,037,941	2,619,207	77.8	3
576,365	419,672	394,676	394,881	342,924	6,579,486	6,146,669	107.0	4
424,574	306,738	293,693	286,012	270,907	5,216,964	4,638,232	112.5	
129,465	102,100	91,768	99,361	66,105	1,211,211	1,352,897	89.5	
22,326	10,834	9,215	9,508	5,912	151,311	155,540	97.3	
152,310	88,106	277,531	111,307	61,834	2,731,450	2,807,279	97.3	5
655,511	563,140	870,732	609,125	290,216	6,021,293	6,138,000	98.1	6
308,124	175,489	254,274	263,746	99,235	2,174,131	2,105,103	103.3	7
73,084	33,214	25,326	105,095	22,905	1,285,587	1,412,030	91.0	8
276,444	109,783	155,244	220,941	81,048	2,416,440	2,159,150	111.9	9
268,947	78,484	75,184	126,774	57,872	1,095,603	419,753	261.0	10
84,700	67,931	90,974	75,341	31,127	836,688	831,101	100.7	11
839,130	552,984	863,271	587,489	361,908	6,741,649	6,682,694	100.9	12
230,364	152,525	330,427	112,619	64,907	1,647,321	1,611,875	102.2	
226,266	123,037	180,152	154,067	67,949	1,667,791	1,655,769	100.7	
382,500	277,422	352,692	320,803	229,052	3,426,537	3,415,050	100.3	
103,818	75,451	78,760	75,118	72,427	1,038,050	1,081,360	96.0	13
24,246	8,858	9,393	7,939	7,794	135,352	130,200	104.0	
79,572	66,593	69,367	67,179	64,633	902,698	951,160	94.9	
2,120	4,829	5,517	5,587	3,428	48,316	67,334	71.8	14
14,222	9,464	8,999	7,309	7,193	122,068	131,010	93.2	15
51,920	42,195	37,206	112,458	31,581	585,534	584,200	100.2	16
1,200	1,000	500			4,000	6,350	63.0	17
125	75	110	20	20	3,200	5,130	62.4	18
32,387	24,429	17,528	14,896	8,549	227,143	209,260	108.5	19
38,091	31,396	41,297	31,718	8,351	294,457	299,640	98.3	20
83,956	24,782	27,417	35,586	20,036	376,907	350,458	107.5	21
68,218	92,969	172,752	193,012	75,276	1,546,025	1,654,270	93.5	22
298,803	343,859	237,203	209,258	119,343	2,520,031	2,487,501	101.3	23
29,983	12,520	11,351	10,416	9,849	168,775	172,786	97.7	24
81,640	71,554	60,449	73,354	57,831	866,093	867,281	99.9	25
161,205	66,407	98,249	57,322	32,922	978,102	895,866	109.2	26
15,942	20,803	13,447	11,866	11,832	211,545	199,670	105.9	27
1,351	875	2,070	51,139	499	442,143	433,040	102.1	28
6,813	6,682	6,381	19,826	9,408	132,327	132,597	99.8	29
67,432	110,256	20,201	20,431	17,238	405,054	411,380	98.5	30
378,186	30,566	50,605	41,929	21,655	805,071	1,295,443	62.1	31
43,671	84,994	66,166	61,545	39,520	804,558	454,886	176.9	32
9,900	7,500	3,900	6,400	1,400	221,128	256,658	86.2	33
62,084	50,599	73,105	66,324	43,539	637,219	712,170	89.5	34
326,851	145,803	166,127	146,858	119,276	2,332,880	2,531,770	92.1	35
17,460	12,399	11,760	11,183	6,963	127,633	110,487	115.5	36
129,935	78,410	96,970	97,386	65,257	1,301,729	1,402,287	92.8	37
41,278	16,936	17,238	15,214	44,637	282,106	254,240	111.0	38
70,838	50,752	50,074	31,305	15,072	533,967	591,007	90.3	39
90,838	59,205	67,610	53,365	40,567	747,199	744,430	100.4	40
87,359	67,640	48,203	36,081	23,233	570,769	580,931	98.3	41
66,445	31,891	34,158	49,697	25,096	537,299	574,801	93.5	42
65,110	57,208	62,541	61,177	29,805	720,860	675,950	106.6	43
682,998	469,105	611,091	413,750	166,381	4,818,453	4,871,300	98.9	44
8,767,539	5,264,485	6,544,364	5,915,456	3,532,483	71,582,445	71,535,160	100.1	計
12.2	7.4	9.1	8.3	4.9	100.0			構
7,134,542	4,418,008	5,490,591	4,923,420	2,682,527	59,287,245			
7,066,223	4,343,210	5,879,455	5,380,264	2,605,911	59,208,760			15
101.0	101.7	93.4	91.5	102.9	100.1			比

図-3 月別観光客入込数(前年比較)

入込数(人)



宇都宮市は旧基準による(平成15年の月別都市観光データがないため)

(3) 市町村別観光客宿泊数

市 町 村	平成12年	平成13年	平成14年	平成15年	平成16年	前年比	構成比		
市	1 宇都宮市	17,160	15,260	16,210	16,010	988,975	6177.2	11.3	
	2 足利市	17,670	20,610	18,270	20,520	22,966	111.9	0.3	
	3 栃木市	17,620	16,470	18,280	14,440	15,858	109.8	0.2	
	4 佐野市	佐野市	50,030	44,900	44,290	44,860	45,933	102.4	0.5
		旧佐野市	23,510	23,040	21,700	22,620	20,129	89.0	0.2
		旧田沼町	8,150	6,770	7,070	7,040	6,877	97.7	0.1
		旧葛生町	18,370	15,090	15,520	15,200	18,927	124.5	0.2
	5 鹿沼市	8,270	7,480	7,040	6,710	5,831	86.9	0.1	
	6 日光市	1,455,470	1,401,600	1,305,290	1,252,890	1,200,268	95.8	13.8	
	7 今市市	117,380	112,710	114,780	85,460	87,567	102.5	1.0	
	8 小山市	3,480	3,760	3,080	3,400	3,331	98.0	0.0	
	9 真岡市	19,900	23,340	23,630	20,630	24,662	119.5	0.3	
	10 大田原市	14,140	13,420	20,420	19,590	22,649	115.6	0.3	
部	11 矢板市	27,440	27,000	29,690	28,040	25,935	92.5	0.3	
	12 那須塩原市	那須塩原市	1,481,670	1,556,510	1,505,330	1,394,580	1,293,612	92.8	14.8
		旧黒磯市	316,200	289,820	284,230	269,260	227,889	84.6	2.6
		旧西那須野町	47,600	47,650	47,110	37,910	36,716	96.9	0.4
		旧塩原町	1,117,870	1,219,040	1,173,990	1,087,410	1,029,007	94.6	11.8
	13 さくら市	さくら市	99,190	97,250	91,230	85,480	82,319	96.3	0.9
		旧氏家町	16,930	17,200	12,030	11,120	11,885	106.9	0.1
旧喜連川町		82,260	80,050	79,200	74,360	70,434	94.7	0.8	
河内	14 上三川町								
	15 南河内町								
	16 上河内町								
	17 河内町	570	2,270	2,450	2,300	2,247	97.7	0.0	
上都賀	18 西方町	690	460	660	270	260	96.3	0.0	
	19 粟野町	14,110	9,350	9,250	8,840	5,500	62.2	0.1	
	20 足尾町	19,780	19,100	18,430	15,540	15,268	98.2	0.2	
芳賀	21 二宮町	1,410	1,620	1,180	1,190	1,055	88.7	0.0	
	22 益子町	30,380	27,850	28,420	29,480	30,422	103.2	0.3	
	23 茂木町	119,410	121,200	94,180	117,870	124,527	105.6	1.4	
	24 市貝町					1,116	0.0	0.0	
	25 芳賀町	11,850	7,700	6,620	5,910	6,270	106.1	0.1	
下都賀	26 壬生町				40	40	100.0	0.0	
	27 石橋町	480	430	380	240	404	168.3	0.0	
	28 国分寺町								
	29 野木町								
	30 大平町								
	31 藤岡町								
	32 岩舟町								
	33 都賀町								
塩谷	34 栗山村	434,410	432,810	434,170	462,960	422,413	91.2	4.8	
	35 藤原町	2,697,770	2,455,990	2,379,890	2,380,550	2,294,943	96.4	26.3	
	36 塩谷町	9,010	7,500	7,190	3,960	3,684	93.0	0.0	
	37 高根沢町	10,330	10,540	9,770	9,480	8,654	91.3	0.1	
那須	38 南那須町	40,270	39,840	37,130	37,620	33,604	89.3	0.4	
	39 烏山町	7,140	6,680	8,100	8,350	7,874	94.3	0.1	
	40 馬頭町	58,880	58,050	53,310	51,510	50,931	98.9	0.6	
	41 小川町	400	410	340	370	253	68.4	0.0	
	42 湯津上村	11,130	12,360	12,430	11,660	11,468	98.4	0.1	
	43 黒羽町	40,240	34,310	35,140	29,760	15,857	53.3	0.2	
	44 那須町	2,026,190	1,967,390	1,770,000	1,761,130	1,858,230	105.5	21.3	
県計	8,863,870	8,556,170	8,106,580	7,931,640	8,714,927	109.9	100.0		
県計(宇都宮市:旧基準)	8,863,870	8,556,170	8,106,580	7,931,640	7,743,368	97.6			

※ 平成16年の宇都宮市大谷地区の宿泊数17,416人

図一4 観光客宿泊数の推移(平成12～16年)

◆ 宇都宮市:旧基準
■ 単純集計

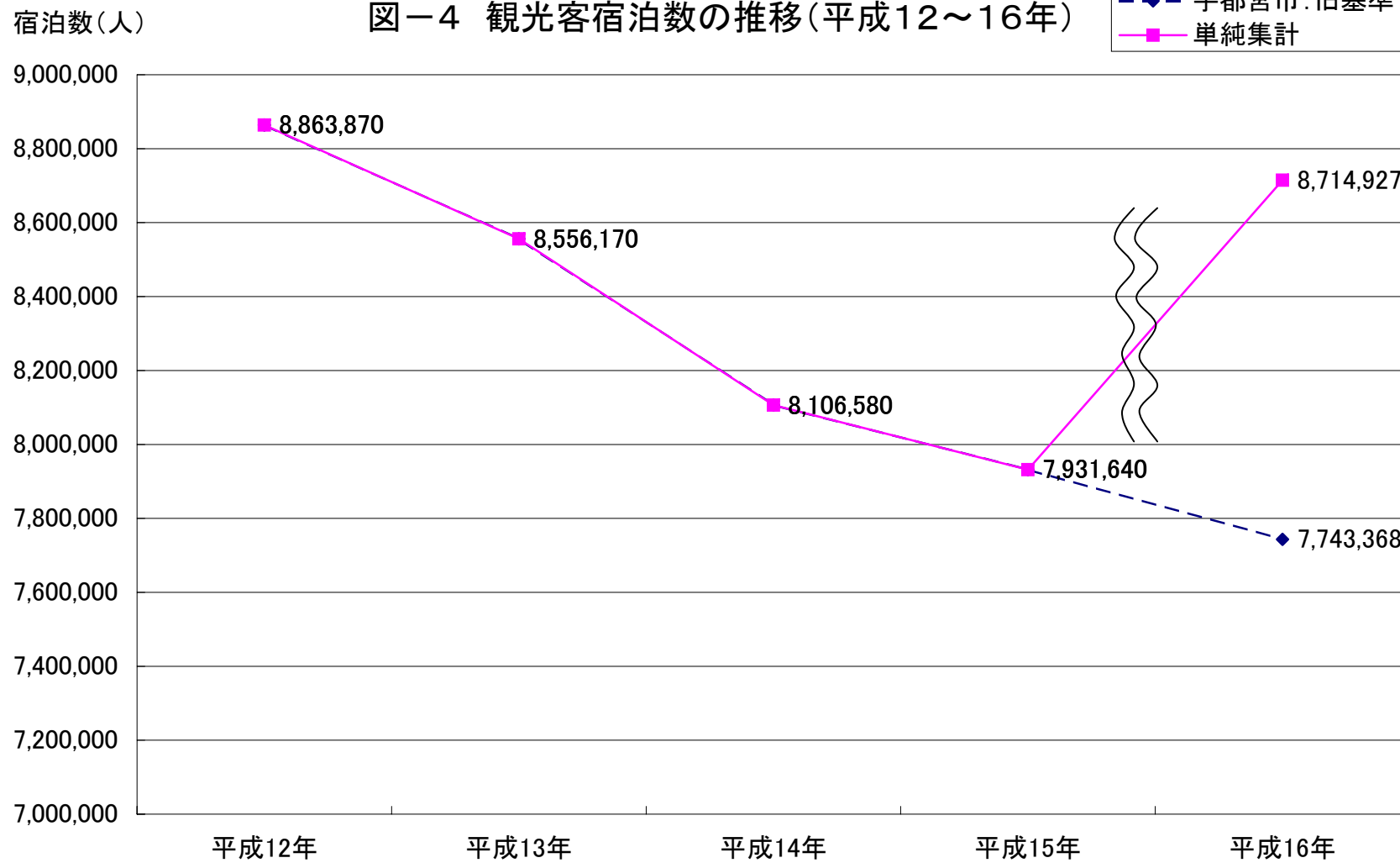
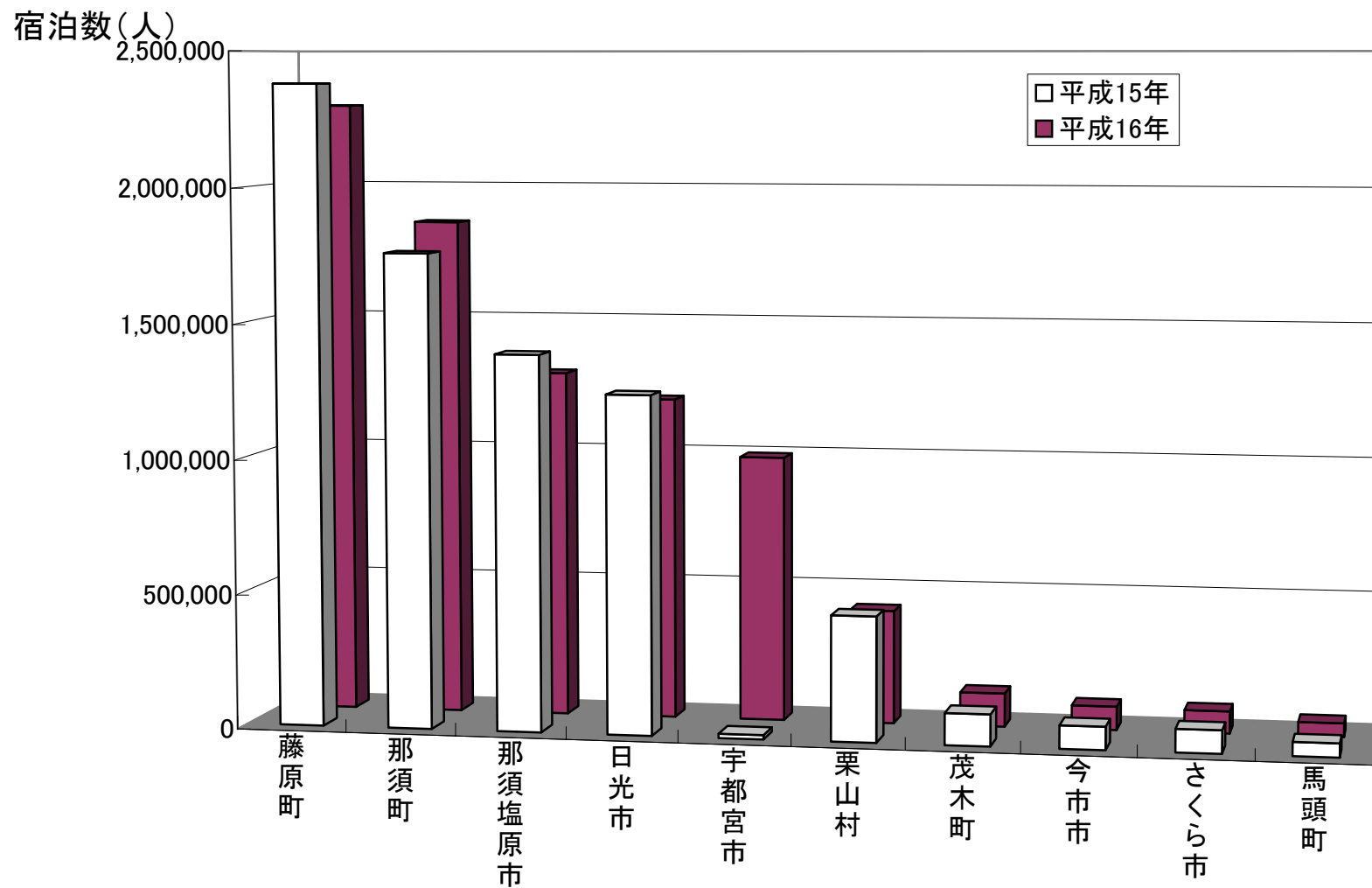


図-5 市町村別観光客宿泊数(上位10市町村)



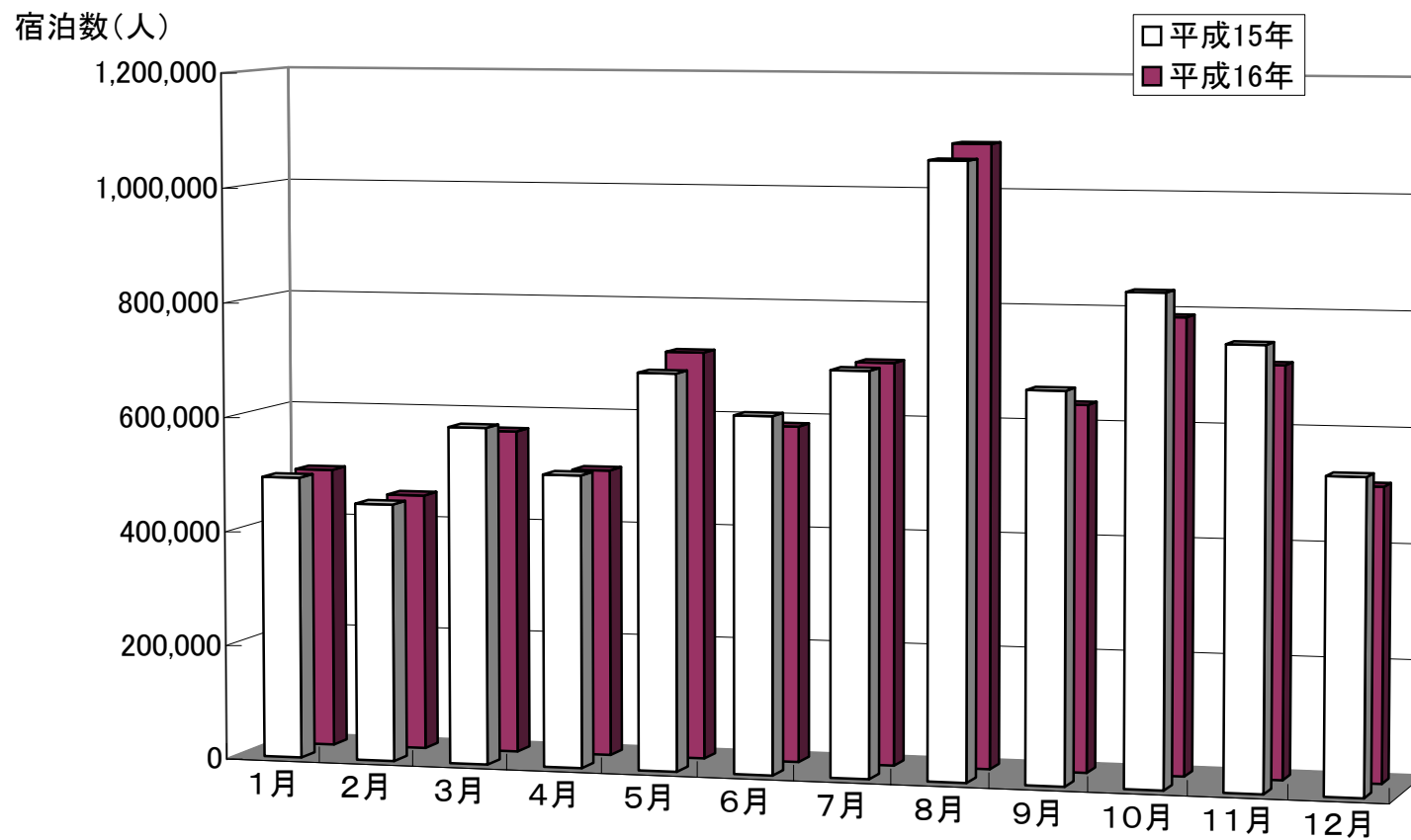
(4)市町村別・月別観光客宿泊数

市町村		1月	2月	3月	4月	5月	6月	7月
市	1 宇都宮市	68,519	73,310	88,331	85,195	85,233	79,353	85,621
	2 足利市	933	1,108	1,520	2,020	2,672	1,923	2,376
	3 栃木市	822	923	1,080	1,046	1,526	977	1,771
	4 佐野市	2,045	1,459	1,789	2,510	6,115	5,625	6,380
	旧佐野市	1,925	1,369	1,365	1,725	2,253	1,618	1,565
	旧田沼町	30	27	82	119	917	606	1,427
	旧葛生町	90	63	342	666	2,945	3,401	3,388
	5 鹿沼市	298	824	986	333	612	620	447
	6 日光市	63,098	49,657	52,515	55,043	130,001	123,346	135,767
	7 今市市	3,234	3,154	4,912	4,585	8,168	5,343	12,707
	8 小山市	243	242	286	285	285	236	289
	9 真岡市	1,893	1,838	2,200	1,968	2,159	2,026	2,016
	部	10 大田原市	1,691	1,515	1,797	1,629	2,010	1,504
11 矢板市		1,197	1,508	2,443	2,014	2,400	2,154	2,328
12 那須塩原市		90,548	84,149	97,438	89,745	118,979	95,072	103,446
旧黒磯市		16,221	12,288	15,212	17,242	22,153	17,419	20,566
旧西那須野町		2,232	2,113	2,058	2,162	3,300	2,080	4,499
旧塩原町		72,095	69,748	80,168	70,341	93,526	75,573	78,381
13 さくら市		7,159	6,321	7,001	6,969	6,910	6,432	6,418
旧氏家町		903	842	1,125	1,094	1,057	845	1,195
旧喜連川町		6,256	5,479	5,876	5,875	5,853	5,587	5,223
河内		14 上三川町						
	15 南河内町							
	16 上河内町							
	17 河内町	178	206	180	125	160	135	152
上賀	18 西方町	20	20	20	20	20	20	20
	19 粟野町	48	39	135	142	803	718	1,081
	20 足尾町	772	615	1,102	733	1,869	1,030	1,374
芳賀	21 二宮町	64	43	74	103	62	79	55
	22 益子町	1,912	1,825	2,378	2,321	3,151	1,909	2,141
	23 茂木町	5,836	4,036	9,434	10,071	12,748	10,191	12,080
	24 市貝町							477
	25 芳賀町	460	560	460	560	560	560	570
下都賀	26 壬生町				3	10	10	5
	27 石橋町	30	18	42	23	19	43	37
	28 国分寺町							
	29 野木町							
	30 大平町							
	31 藤岡町							
	32 岩舟町							
	33 都賀町							
塩谷	34 栗山村	27,859	35,933	33,312	26,712	35,999	31,848	33,114
	35 藤原町	166,200	150,343	192,426	156,878	188,321	160,936	174,600
	36 塩谷町	213	253	229	282	359	275	314
	37 高根沢町	843	541	817	685	729	569	744
那須	38 南那須町	3,152	2,450	2,758	2,567	3,194	2,698	2,933
	39 烏山町	445	472	627	643	856	689	907
	40 馬頭町	3,550	3,287	3,759	2,758	4,956	3,681	4,879
	41 小川町	21	33	19	12	8	13	37
	42 湯津上村	722	366	1,367	375	1,047	437	1,414
	43 黒羽町	841	757	1,680	711	997	744	2,570
	44 那須町	103,840	94,503	140,934	127,536	173,833	124,803	184,007
県計		558,686	522,309	654,050	586,602	796,770	666,000	784,926
構成比		6.4	6.0	7.5	6.7	9.1	7.6	9.0
県計(宇都宮市:旧基準)		490,959	449,720	567,281	502,523	713,185	587,663	701,895
平成15年		492,970	450,190	588,210	509,730	689,710	619,990	701,310
対前年比		99.6	99.9	96.4	98.6	103.4	94.8	100.1

※ 月別の対前年比は、平成15年の都市観光分の月別データがない宇都宮市分について旧基準により集計し、算出した。

8月	9月	10月	11月	12月	16年合計	15年合計	前年比	
86,718	84,417	89,593	82,442	80,243	988,975	16,010	6177.2	1
3,181	2,203	1,884	1,626	1,521	22,966	20,520	111.9	2
2,600	1,441	1,336	1,173	1,163	15,858	14,440	109.8	3
8,026	4,034	2,850	2,722	2,378	45,933	44,860	102.4	4
1,439	1,445	1,549	1,927	1,949	20,129	22,620	89.0	
2,186	693	520	201	69	6,877	7,040	97.7	
4,401	1,896	781	594	360	18,927	15,200	124.5	
308	223	602	380	198	5,831	6,710	86.9	5
188,907	104,135	147,337	98,763	51,699	1,200,268	1,252,890	95.8	6
19,547	8,768	6,774	6,109	4,266	87,567	85,460	102.5	7
324	283	295	269	295	3,331	3,400	98.0	8
2,641	1,865	1,939	1,924	2,194	24,662	20,630	119.5	9
3,074	1,552	1,888	1,989	2,151	22,649	19,590	115.6	10
3,471	2,065	1,987	2,253	2,115	25,935	28,040	92.5	11
168,333	96,609	133,736	131,294	84,263	1,293,612	1,394,580	92.8	12
30,974	18,354	24,251	20,552	12,657	227,889	269,260	84.6	
7,337	3,072	3,139	2,487	2,237	36,716	37,910	96.9	
130,022	75,183	106,346	108,255	69,369	1,029,007	1,087,410	94.6	
8,264	6,166	7,486	7,188	6,005	82,319	85,480	96.3	13
1,123	985	959	1,021	736	11,885	11,120	106.9	
7,141	5,181	6,527	6,167	5,269	70,434	74,360	94.7	
								14
								15
								16
223	209	230	244	205	2,247	2,300	97.7	17
30	20	20	20	30	260	270	96.3	18
1,086	459	656	210	123	5,500	8,840	62.2	19
3,716	1,203	1,148	1,105	601	15,268	15,540	98.2	20
95	105	74	77	224	1,055	1,190	88.7	21
2,791	2,617	2,910	3,348	3,119	30,422	29,480	103.2	22
19,024	12,089	11,177	10,478	7,363	124,527	117,870	105.6	23
397	242				1,116			24
530	530	510	410	560	6,270	5,910	106.1	25
12					40	40	100.0	26
46	32	45	30	39	404	240	168.3	27
								28
								29
								30
								31
								32
								33
43,884	33,596	48,255	43,315	28,586	422,413	462,960	91.2	34
273,396	173,538	235,894	240,611	181,800	2,294,943	2,380,550	96.4	35
372	206	396	460	325	3,684	3,960	93.0	36
1,107	561	702	624	732	8,654	9,480	91.3	37
3,999	2,104	2,424	2,209	3,116	33,604	37,620	89.3	38
899	459	360	795	722	7,874	8,350	94.3	39
7,335	3,451	4,184	4,356	4,735	50,931	51,510	98.9	40
20	29	20	26	15	253	370	68.4	41
3,164	871	580	509	616	11,468	11,660	98.4	42
3,447	1,015	966	915	1,214	15,857	29,760	53.3	43
305,445	172,309	170,534	145,374	115,112	1,858,230	1,761,130	105.5	44
1,166,411	719,405	878,793	793,248	587,727	8,714,927	7,931,640	109.9	計
13.4	8.3	10.1	9.1	6.7	100.0			構
1,082,517	636,613	790,447	711,919	508,646	7,743,368			
1,061,210	674,630	843,630	758,940	541,120	7,931,640			15
102.0	94.4	93.7	93.8	94.0	97.6			比

図-6 月別観光客宿泊数(前年比較)



宇都宮市のデータ(都市観光分)を除く。(平成15年の月別データがないため)

(5)日光国立公園観光客入込数

(単位:人、%)

市町村/月	1月	2月	3月	4月	5月	6月	7月	8月	9月	10月	11月	12月	16年計	15年計	前年比	構成比
日光市	248,834	247,578	293,601	388,198	614,625	600,542	639,191	655,511	563,140	870,732	609,125	290,216	6,021,293	6,138,000		
	4.1	4.1	4.9	6.4	10.2	10.0	10.6	10.9	9.4	14.5	10.1	4.8			98.1	33.2
足尾町	10	20	50	209	1,124	1,188	558	595	544	1,078	518	50	5,944	6,050		
	0.2	0.3	0.8	3.5	18.9	20.0	9.4	10.0	9.2	18.1	8.7	0.8			98.2	0.0
栗山村	42,785	55,105	51,722	40,785	53,565	48,386	49,220	62,084	50,599	73,105	66,324	43,539	637,219	712,170		
	6.7	8.6	8.1	6.4	8.4	7.6	7.7	9.7	7.9	11.5	10.4	6.8			89.5	3.5
藤原町	268,425	254,441	255,011	129,251	227,225	115,569	178,043	326,851	145,803	166,127	146,858	119,276	2,332,880	2,531,760		
	11.5	10.9	10.9	5.5	9.7	5.0	7.6	14.0	6.2	7.1	6.3	5.1			92.1	12.9
矢板市	3,211	3,992	8,136	29,254	82,424	50,428	48,121	48,479	39,016	54,550	45,354	8,595	421,560	414,430		
	0.8	0.9	1.9	6.9	19.6	12.0	11.4	11.5	9.3	12.9	10.8	2.0			101.7	2.3
旧塩原町	245,672	243,513	247,814	246,610	304,698	269,545	306,216	382,500	277,422	352,692	320,803	229,052	3,426,537	3,415,050		
	7.2	7.1	7.2	7.2	8.9	7.9	8.9	11.2	8.1	10.3	9.4	6.7			100.3	18.9
旧黒磯市	20,879	22,305	24,941	30,796	62,415	63,048	89,590	97,754	77,532	83,885	51,774	24,478	649,397	653,250		
	3.2	3.4	3.8	4.7	9.6	9.7	13.8	15.1	11.9	12.9	8.0	3.8			99.4	3.6
那須町	199,210	219,827	250,858	312,033	528,791	362,668	508,795	664,459	451,505	594,468	397,369	153,288	4,643,271	4,732,360		
	4.3	4.7	5.4	6.7	11.4	7.8	11.0	14.3	9.7	12.8	8.6	3.3			98.1	25.6
計	1,029,026	1,046,781	1,132,133	1,177,136	1,874,867	1,511,374	1,819,734	2,238,233	1,605,561	2,196,637	1,638,125	868,494	18,138,101	18,603,070	97.5	100
構成比	5.7	5.8	6.2	6.5	10.3	8.3	10.0	12.3	8.9	12.1	9.0	4.8	100			
平成15年	1,032,240	1,014,310	1,230,340	1,171,550	1,829,270	1,538,370	1,655,460	2,234,150	1,753,060	2,595,710	1,640,610	908,000	18,603,070			
対前年比	99.7	103.2	92.0	100.5	102.5	98.2	109.9	100.2	91.6	84.6	99.8	95.6	97.5			

※ 県全体に対する構成比: 25.3%

(6) 県立自然公園観光客入込数

(単位:人、%)

市町村		1月	2月	3月	4月	5月	6月	7月	8月	9月	10月	11月	12月	16年計	15年計	前年比	構成比	
県立自然公園	宇都宮 宇都宮市	169,740	58,097	67,349	130,615	126,605	80,496	90,553	92,838	74,525	166,748	72,723	46,027	1,176,316	1,234,410	95.3	14.3	
	計	169,740	58,097	67,349	130,615	126,605	80,496	90,553	92,838	74,525	166,748	72,723	46,027	1,176,316	1,234,410	95.3	14.3	
	太平山	栃木市	162,000	12,000	75,000	133,500	62,000	263,000	35,000	26,000	52,000	58,000	68,000	28,000	974,500	1,078,500	90.4	11.9
		大平町	13,993	14,164	13,370	20,934	13,685	14,684	11,843	50,697	101,235	12,191	13,369	11,849	292,014	296,420	98.5	3.6
		計	175,993	26,164	88,370	154,434	75,685	277,684	46,843	76,697	153,235	70,191	81,369	39,849	1,266,514	1,374,920	92.1	15.4
	唐沢山	佐野市	201,913	12,445	15,000	14,250	22,895	5,833	5,510	3,933	6,422	8,322	14,421	9,424	320,368	342,300	93.6	3.9
		岩舟町	3,000	100	300	300	1,350	450	300	100	1,300	400	300	100	8,000	8,000	100.0	0.1
		計	204,913	12,545	15,300	14,550	24,245	6,283	5,810	4,033	7,722	8,722	14,721	9,524	328,368	350,300	93.7	4
	足利	足利市	46,665	29,737	38,821	60,759	67,966	47,515	24,167	30,009	48,571	60,284	59,239	42,421	556,154	556,210	100.0	6.8
		計	46,665	29,737	38,821	60,759	67,966	47,515	24,167	30,009	48,571	60,284	59,239	42,421	556,154	556,210	100.0	6.8
	益子	益子町	51,481	79,361	100,683	127,158	306,797	77,036	65,179	66,514	87,855	169,126	190,400	68,137	1,389,727	1,494,300	93.0	16.9
		計	51,481	79,361	100,683	127,158	306,797	77,036	65,179	66,514	87,855	169,126	190,400	68,137	1,389,727	1,494,300	93.0	16.9
	前日光	鹿沼市	137,930	98,330	83,300	105,600	94,300	61,400	33,500	29,300	34,000	55,000	52,000	26,400	811,060	819,490	99.0	9.9
		粟野町	10,368	9,662	9,413	11,900	22,506	14,263	15,792	18,857	14,229	14,178	14,046	6,479	161,693	47,540	340.1	2
		足尾町	10	30	100	254	1,014	811	752	925	848	1,539	774	50	7,107	7,070	100.5	0.1
		計	148,308	108,022	92,813	117,754	117,820	76,474	50,044	49,082	49,077	70,717	66,820	32,929	979,860	874,100	112.1	11.9
	那珂川	茂木町	1,522	702	1,948	3,410	5,361	13,132	18,211	27,543	21,480	15,514	8,725	2,859	120,407	127,390	94.5	1.5
		市貝町	100	100	300	700	700	700	700	500	500	400	100	100	4,900	5,000	98.0	0.1
		烏山町	4,036	4,478	5,272	9,262	15,550	28,114	57,339	54,609	36,926	35,365	18,016	5,545	274,512	332,440	82.6	3.3
		計	5,658	5,280	7,520	13,372	21,611	41,946	76,250	82,652	58,906	51,279	26,841	8,504	399,819	464,830	86.0	4.9
八溝	馬頭町	45,028	35,917	33,507	40,100	54,106	60,605	54,994	67,396	51,081	55,381	39,547	33,441	571,103	648,410	88.1	6.9	
	小川町	3,764	3,072	4,648	8,023	5,754	33,945	28,817	40,667	40,915	21,355	12,461	4,085	207,506	208,360	99.6	2.5	
	湯津上村	59,374	20,002	16,447	33,751	58,642	44,394	43,076	58,191	25,474	27,041	42,067	18,582	447,041	459,900	97.2	5.4	
	黒羽町	28,146	29,970	36,215	52,357	63,286	116,246	118,799	65,110	57,208	62,541	61,177	29,805	720,860	675,950	106.6	8.8	
	那須町	6,596	8,318	11,252	16,695	17,970	16,676	15,439	18,539	17,600	16,623	16,381	13,093	175,182	138,930	126.1	2.1	
	計	142,908	97,279	102,069	150,926	199,758	271,866	261,125	249,903	192,278	182,941	171,633	99,006	2,121,692	2,131,550	99.5	25.8	
計	945,666	416,485	512,925	769,568	940,487	879,300	619,971	651,728	672,169	780,008	683,746	346,397	8,218,450	8,480,620	96.9	100.0		
平成15年	1,104,610	394,060	491,980	920,190	870,530	895,830	629,190	655,870	676,260	719,460	749,600	373,040	8,480,620					
構成比	11.5	5.1	6.2	9.4	11.4	10.7	7.5	7.9	8.2	9.5	8.3	4.1	100.0					
対前年比	85.6	105.7	104.3	83.6	108.0	98.2	98.5	99.4	99.4	108.4	91.2	92.9	96.9					

(7)日光国立公園観光客宿泊数

(単位:人、%)

市町村/月	1月	2月	3月	4月	5月	6月	7月	8月	9月	10月	11月	12月	16年計	15年計	前年比	構成比
日光市	63,098	49,657	52,515	55,043	130,001	123,346	135,767	188,907	104,135	147,337	98,763	51,699	1,200,268	1,252,880		
	5.3	4.1	4.4	4.6	10.8	10.3	11.3	15.7	8.7	12.3	8.2	4.3			95.8	17.3
足尾町				9	124	188	58	95	44	78	18		614	670		
				1.5	20.2	30.6	9.4	15.5	7.2	12.7	2.9				91.6	
栗山村	27,859	35,933	33,312	26,712	35,999	31,848	33,114	43,884	33,596	48,255	43,315	28,586	422,413	462,960		
	6.6	8.5	7.9	6.3	8.5	7.5	7.8	10.4	8.0	11.4	10.3	6.8			91.2	6.1
藤原町	166,200	150,343	192,426	156,878	188,321	160,936	174,600	273,396	173,538	235,894	240,611	181,800	2,294,943	2,380,550		
	7.2	6.6	8.4	6.8	8.2	7.0	7.6	11.9	7.6	10.3	10.5	7.9			96.4	33.1
矢板市	145	131	178	146	314	172	219	198	144	179	215	133	2,174	1,400		
	6.7	6.0	8.2	6.7	14.4	7.9	10.1	9.1	6.6	8.2	9.9	6.1			155.3	
旧塩原町	72,095	69,748	80,168	70,341	93,526	75,573	78,381	130,022	75,183	106,346	108,255	69,369	1,029,007	1,087,420		
	7.0	6.8	7.8	6.8	9.1	7.3	7.6	12.6	7.3	10.3	10.5	6.7			94.6	14.8
旧黒磯市	14,266	10,141	13,044	14,386	18,003	14,924	14,867	20,420	14,090	20,488	17,916	10,283	182,828	189,240		
	7.8	5.5	7.1	7.9	9.8	8.2	8.1	11.2	7.7	11.2	9.8	5.6			96.6	2.6
那須町	100,633	92,030	136,585	122,654	168,645	120,570	178,909	298,862	167,194	165,420	140,645	111,010	1,803,157	1,720,410		
	5.6	5.1	7.6	6.8	9.4	6.7	9.9	16.6	9.3	9.2	7.8	6.2			104.8	26.0
計	444,296	407,983	508,228	446,169	634,933	527,557	615,915	955,784	567,924	723,997	649,738	452,880	6,935,404	7,095,530	97.7	100.0
	6.4	5.9	7.3	6.4	9.2	7.6	8.9	13.8	8.2	10.4	9.4	6.5	100.0			
平成15年	445,890	409,210	528,950	451,130	616,240	561,370	614,620	923,520	604,070	767,860	690,190	482,480	7,095,530			
対前年比	99.6	99.7	96.1	98.9	103.0	94.0	100.2	103.5	94.0	94.3	94.1	93.9	97.7			

※県全体に対する構成比:79.6%

(8) 県立自然公園観光客宿泊数

(単位:人、%)

市 町 村		1月	2月	3月	4月	5月	6月	7月	8月	9月	10月	11月	12月	16年計	15年計	前年比	構成比		
県 立 自 然 公 園	宇都宮	宇都宮市	163	139	713	422	689	252	1,344	1,180	789	469	323	368	6,851	6,670	102.7	4.0	
		計	163	139	713	422	689	252	1,344	1,180	789	469	323	368	6,851	6,670	102.7	3.0	
	太平山	栃木市																	
		大平町																	
		計																	
	唐沢山	佐野市																	
		岩舟町																	
		計																	
	足利	足利市		90	40	20	45	66	317	572	91	39		60	1,340	1,390	96.4	0.8	
		計		90	40	20	45	66	317	572	91	39		60	1,340	1,390	96.4	0.8	
	益子	益子町	1,432	1,374	1,685	1,744	2,293	1,416	1,637	2,170	2,067	2,388	2,371	2,208	22,785	23,110	98.6	13.3	
		計	1,432	1,374	1,685	1,744	2,293	1,416	1,637	2,170	2,067	2,388	2,371	2,208	22,785	23,110	98.6	13.3	
	前日光	鹿沼市	298	824	986	333	612	620	447	308	223	602	380	198	5,831	6,700	87.0	3.4	
		粟野町	48	39	135	142	803	718	1,081	760	459	656	210	123	5,174	8,200	63.1	3.0	
		足尾町																	
		計	346	863	1,121	475	1,415	1,338	1,528	1,068	682	1,258	590	321	11,005	14,900	73.9	6.4	
	那珂川	茂木町	53	38	109	150	234	357	715	581	528	372	274	188	3,599	3,730	96.5	2.1	
		市貝町																	
		烏山町	145	172	227	193	356	189	307	599	259	210	195	222	3,074	5,500	55.9	1.8	
	計	198	210	336	343	590	546	1,022	1,180	787	582	469	410	6,673	9,230	72.3	3.9		
八溝	馬頭町	3,550	3,273	3,636	2,603	4,582	3,545	4,410	6,830	3,210	3,855	4,221	4,672	48,387	49,650	97.5	28.3		
	小川町	21	33	19	12	8	13	37	20	29	20	26	15	253	370	68.4	0.1		
	湯津上村	141	114	214	38	397	139	320	723	292	237	211	213	3,039	3,050	99.6	1.8		
	黒羽町	841	757	1,680	711	997	744	2,570	3,447	1,015	966	915	1,214	15,857	29,760	53.3	9.3		
	那須町	3,207	2,473	4,349	4,882	5,188	4,233	5,098	6,583	5,115	5,114	4,729	4,102	55,073	40,750	135.1	32.2		
	計	7,760	6,650	9,898	8,246	11,172	8,674	12,435	17,603	9,661	10,192	10,102	10,216	122,609	123,580	99.2	71.6		
	計	9,899	9,326	13,793	11,250	16,204	12,292	18,283	23,773	14,077	14,928	13,855	13,583	171,263	178,880	95.7	100.0		
	平成15年	9,600	9,040	13,210	10,340	15,960	14,230	20,910	29,050	14,390	15,240	14,140	12,770	178,880					
	構成比	5.8	5.4	8.1	6.6	9.5	7.2	10.7	13.9	8.2	8.7	8.1	7.9	100.0					
	対前年比	103.1	103.2	104.4	108.8	101.5	86.4	87.4	81.8	97.8	98.0	98.0	106.4	95.7					

(参考) 外国人宿泊数調査

I 調査の概要

1 調査の目的

来県する外国人の大半が訪れるとみられる「栃木県国際観光推進協議会」構成市町村の外国人宿泊者数を調査することにより、本県を訪れる外国人観光客の動向を把握し、もって、今後の国際観光振興のための基礎資料とする。

2 調査対象期間

平成16年1月1日から12月31日までの1年間

3 調査実施市町村（「栃木県国際観光推進協議会」構成市町村）

宇都宮市、日光市、今市市、那須塩原市（旧黒磯市、旧塩原町のみ）、益子町、栗山村、藤原町、那須町の8市町村

4 調査内容

「栃木県国際観光推進協議会」構成市町村管内の宿泊施設に宿泊した外国人宿泊数を市町村が集計し、報告があったものについて、県が取りまとめたものである。

なお、回答施設数は165施設であった。

5 出身地の区分

韓国、台湾、中国（大陸）、香港、その他アジア、アメリカ合衆国、欧州、その他（アジア以外）・不明とする。

II 調査結果の概要

平成16年の調査対象市町村の外国人宿泊数は88,811人で、観光客宿泊数8,714,927人の1.0%を占めている。

市町村別では、最も多いのは日光市で29,361人、次いで宇都宮市の28,027人、3位が那須町が14,039人、藤原町で12,946人で計84,373人となり4市町で全体の95%を占める。

出身地別については、調査初年度であったこともあり、不明が過半数を占めた。判明している中では、韓国が16,103人、次いで台湾が10,910人であった。

(単位：人、%)

国名	市町村										構成比
	宇都宮市	日光市	今市市	旧黒磯市	旧塩原町	益子町	栗山村	藤原町	那須町	県計	
韓国		1,673	47		129	6	36	2,392	11,820	16,103	18.1
台湾		5,108	12		188	97	27	4,073	1,405	10,910	12.3
中国（大陸）		1,018	73		165	2	6	5,037	31	6,332	7.1
香港		907	3		4	4	10		283	1,211	1.4
その他のアジア		1,184	10	58		5				1,257	1.4
米国		6,834	31	6	24	48	20		5	6,968	7.8
欧州					11					11	0.0
不明・その他	28,027	12,637	132	91	36	91	3,066	1,444	495	46,019	51.8
合計	28,027	29,361	308	155	557	253	3,165	12,946	14,039	88,811	100.0
構成比	31.6	33.1	0.3	0.2	0.6	0.3	3.6	14.6	15.8	100.0	

※ 藤原町は4～12月分の集計数字

図-7 市町村別外国人宿泊数

