


平成 18 年
栃木県観光客入込数・宿泊数
推定調査結果



栃木県産業労働観光部観光交流課

目 次

		頁
I	調査の概要	1
II	調査結果の概要	4
1	観光客入込数について	4
2	観光客宿泊数について	4
3	外国人宿泊数について	5
	図-1 観光客入込数・宿泊数の推移（平成2～18年）	6
III	調査結果資料	7
1	市町村別観光客入込数	7
	図-2 観光客入込数の推移（平成14～18年）	8
	図-3 市町村別観光客入込数（上位20市町村）	8
2	市町村別観光客宿泊数	9
	図-4 観光客宿泊数の推移（平成14～18年）	10
	図-5 市町村別観光客宿泊数（上位10市町村）	10
3	市町村別外国人宿泊数	11
	図-6 市町村別外国人宿泊数	11
4	観光客入込数の推移と主な出来事	12
5	参考資料	13
(1)	観光客入込数	13
ア	市町村別・月別	13
	図-7 月別観光客入込数（前年比較）	15
イ	日光国立公園の月別入込数	16
ウ	県立自然公園の月別入込数	17
エ	分類別観光客入込数	18
オ	主要施設入込数	19
(2)	観光客宿泊数	23
ア	市町村別・月別	23
	図-8 月別観光客宿泊数（前年比較）	25
イ	日光国立公園の月別宿泊数	26
ウ	県立自然公園の月別宿泊数	27
エ	分類別観光客宿泊数	28
オ	外国人の月別宿泊数	29
	(ア) 国別	29
	(イ) 市町村別	29
	図-9 月別外国人宿泊数	30
(3)	気象・交通	31
ア	気象	31
イ	交通	32



I 調査の概要

1 調査の目的

この調査は、県内の観光客入込数及び宿泊数を推計し、観光客の動向を把握するとともに、本県観光施策の基礎資料とすることを目的とする。

2 調査対象期間

平成18年1月1日から12月31日までの1年間

3 調査方法

県内各市町村を訪れた観光客について各市町村が推計し、報告のあったものについて、県が分類集計したものである。

4 調査区分

各調査区分に含まれる市町村は、次のとおりである。

(1) 日光国立公園

日光市(旧日光市・旧足尾町・旧栗山村・旧藤原町)・矢板市・那須塩原市(旧黒磯市・旧塩原町)・那須町

(2) 県立自然公園

宇都宮県立自然公園・・・宇都宮市(旧宇都宮市)

太平山県立自然公園・・・栃木市・大平町・岩舟町

唐沢山県立自然公園・・・佐野市(旧佐野市・旧田沼町・旧葛生町)・岩舟町

足利県立自然公園・・・足利市

益子県立自然公園・・・益子町・茂木町

前日光県立自然公園・・・鹿沼市(旧鹿沼市・旧栗野町)・日光市(旧足尾町)

那珂川県立自然公園・・・茂木町・市貝町・那須烏山市(旧烏山町)

八溝県立自然公園・・・那珂川町(旧馬頭町・旧小川町)・大田原市(旧湯津上村・旧黒羽町)・那須町

★ 下線は、公園の区域には含まれるが、当該区域では入込数・宿泊数をカウントしていない市町。

(3) 公園以外の地域

日光国立公園及び県立自然公園のいずれの区域にも属さない区域。

5 調査対象

(1) 観光客入込数

観光を目的とした入込数が年間1,000人以上あり、下記の①から⑧の各分類にあてはまるものを調査対象とする。

ただし、パチンコ、ボウリング等の都市レジャー施設、地元住民の利用が大半を占める飲食店・販売店、風俗営業店、コンサート(市町村が観光利用の対象として取り扱っている場合は除く)等は、含まないこととする。

① 自 然

優れた自然景観が鑑賞できる観光地点。

なお、山岳や高原などで観光地点が複数の市町村にまたがって存在する場合は、当該市町村ごとの境界で区切り、それぞれを観光地点として選定する。

② 文化・歴史

寺社、仏閣といった歴史的建造物・史跡、および、博物館や美術館、水族館といった見学施設のうち、観光利用の対象として取り扱っているもの。

③ 産業観光

工場や牧場、農園など生産活動を行っている産業施設のうち、観光利用を目的として、一般の人々に開放している施設。

④ スポーツ・レクリエーション施設

スポーツやレクリエーションを主目的に計画・整備された施設。

ただし、小規模の施設、地元利用者が大半を占める施設は除外し、観光利用の対象として取り扱っているものに限定する。

⑤ 温 泉

観光利用を目的とした温泉、及び温泉以外の入浴施設。

⑥ 買物・食

観光土産品や地元特産物の販売、および、地域の名物料理を提供する施設。

なお、地元利用者が大半を占める施設については除外し、観光利用の対象として取り扱っているものに限定する。

⑦ 行祭事・イベント

地元以外から集客が多く見込まれる大規模の行祭事・イベント。

⑧ その他

観光利用を目的とした、上記①～⑦にあてはまらないもの。

(2) 観光客宿泊数調査

ア 総 括

市町村管内の全宿泊施設を対象とする。

なお、調査対象となる宿泊施設とは、管理者が明確で、管理者が常駐しており、毎日の利用者数を確実に把握することができ、室内の清掃等、宿泊に必要なサービスを営利目的で提供する、観光客を宿泊させるための施設で、下記の①から⑤の各分類にあてはまるものとする。

① ホテル・旅館

ホテル、旅館、ビジネスホテル

② 民宿・ペンション等

民宿、ペンション、その他民営の宿泊施設

③ ユースホステル

④ 公共宿泊施設

⑤ キャンプ場

イ 外国人

「来県する外国人の大半が訪れるとみられる「栃木県国際観光推進協議会」構成市町である、宇都宮市（旧宇都宮市のみ）、足利市、佐野市（旧佐野市、旧田

沼町、旧葛生町)、日光市(旧日光市、旧今市市、旧足尾町、旧栗山村、旧藤原町)、那須塩原市(旧黒磯市、旧西那須野町、旧塩原町)、益子町、茂木町、那須町の8市町の全宿泊施設を対象とし、外国人宿泊者数を調査することにより、本県を訪れる外国人観光客の動向を把握するものである。

なお、出発地の区分は次のとおりである。

- ① アジア
 - (ア) 韓国
 - (イ) 台湾
 - (ウ) 中国(大陸)
 - (エ) 香港
 - (オ) その他のアジア
- ② 北アメリカ
 - (ア) 米国
 - (イ) その他の北アメリカ
- ③ ヨーロッパ
- ④ 南アメリカ
- ⑤ オセアニア
- ⑥ その他(アフリカ・ロシア連邦及びN I S諸国)
- ⑦ 不明

6 特記事項

- (1) 観光客入込数については、平成元年以来実施してきた調査方法について、観光形態が多様化する中、現状を反映していない部分が見受けられてきたので、平成15年分から新基準(※日本観光協会の全国観光統計基準)で調査し、その数値を参考欄に記載したが、今後は、その数値を平成15年の数値として取り扱う。
※ 新基準の内容：買物・食(観光利用の対象施設)、工場見学などを対象に加えた。併せて調査対象施設等についての基準を周知した。
 - (2) 観光客宿泊数について、宇都宮市では平成16年から、市街地等の宿泊施設を観光の対象に加えたが、これを新基準と位置づける。
 - (3) 外国人宿泊数については、平成18年調査から栃木県国際観光推進協議会に加盟することとなった足利市、佐野市、茂木町、また市町村合併により日光市に旧足尾町、那須塩原市に旧西那須野町を加えた調査区域となっている。
なお、宇都宮市については合併時が調査時期とずれたため、旧上河内町、旧河内町分が加わっていない。(平成19年調査から対象とする予定である)
- (注1) 端数処理の関係で合計等が一致しないことがある。
- (注2) 公表時点で合併している市町村は、調査時点での状況如何に関わらず、過去に遡及し、合算して記載した。
- (注3) 表現上、約・・・人は避けた。

Ⅱ 調査結果の概要

1 観光客入込数について

平成18年の観光客入込数は、7,706万人で、前年と比較して、215万人の増加（対前年比102.9%）となった。

市町村別にみると、宇都宮市が1,378万人（県全体の構成比17.9%）と最も多く、次いで日光市が1,140万人、佐野市が800万人、那須塩原市が661万人、那須町の489万人の順となった。前年と比較すると、イベントにより栃木市、買い物により佐野市、道の駅の開業により小山市、公園のオープンにより市貝町など、20市町村で増加した。一方、宇都宮市、那須塩原市、真岡市等11市町村で減少した。

入込数を月別にみると、夏休みの行楽シーズンである8月が最も多く、907万人（対前年比98.4%）、次いで5月の865万人、10月の752万人、11月の727万人の順であった。月別の対前年比の推移は、1月、2月、5月、8月が前年を下回っている。

日光国立公園内の観光客入込数は、1,728万人（対前年比99.8%）で、前年より3万人の減少となった。県全体に対する構成比率は22.4%となった。また、8つの区域からなる県立自然公園の観光客の入込数は853万人（対前年比102.2%）で前年より18万人の増加となった。

分類別での集計では、前年と比較し、文化・歴史、産業観光、スポーツ・レクリエーション施設、行祭事・イベントが減少し、自然、温泉、買い物・食などが増加している。

2 観光客宿泊数について

平成18年の県全体の観光客宿泊数は、826万人で、前年と比較して、15万人の減少（対前年比98.2%）となった。

市町村別にみると、日光市が376万人（県全体に対する構成比45.5%）で最も多く、次いで、那須町の177万人、那須塩原市の116万人、宇都宮市の98万人の順となった。また、前年と比較すると那須烏山市など、8市町村で増加したが、宇都宮市で5万人、那須塩原市で3万人、那須町で6万人など、17市町村で減少した。日光市は、市全体では前年並みであったが、旧日光市区域では6万人増加したが、旧藤原町区域で3万人減少した。減少した市町村にでも、減少数が縮小する傾向にある。

宿泊数を月別にみると、夏休みの行楽シーズンである8月が最も多く、109万人（対前年比100.3%）、次いで10月の89万人、11月の82万人の順であった。月別の対前年比の推移は、4月、5月、8月が前年を上回っている。

日光国立公園内の観光客宿泊数は、649万人（対前年比99.3%）で、前年より5万人の減少となった。県全体に対する構成比率は78.6%となった。また、8つの区域からなる県立自然公園の観光客の宿泊数は13万人（対前年比74.4%）で前年より5万人減少した。

宿泊分類別（28頁）での集計によると、旅館・ホテルの利用割合は、602万人で県全体に対する構成比率は72.8%となった。対前年比では、民宿・ペンション、

キャンプ場を除いた全ての施設で減少している。

3 外国人宿泊数について

外国人宿泊数は、135千人で県全体の1.6%を占めている。市町村でもっとも多いのは日光市で63千人、次が宇都宮市の41千人となっており、両市で県全体の76.7%を占めている。

出発地別では、台湾が22千人、韓国が20千人、アメリカ合衆国、ヨーロッパがそれぞれ15千人となっている。

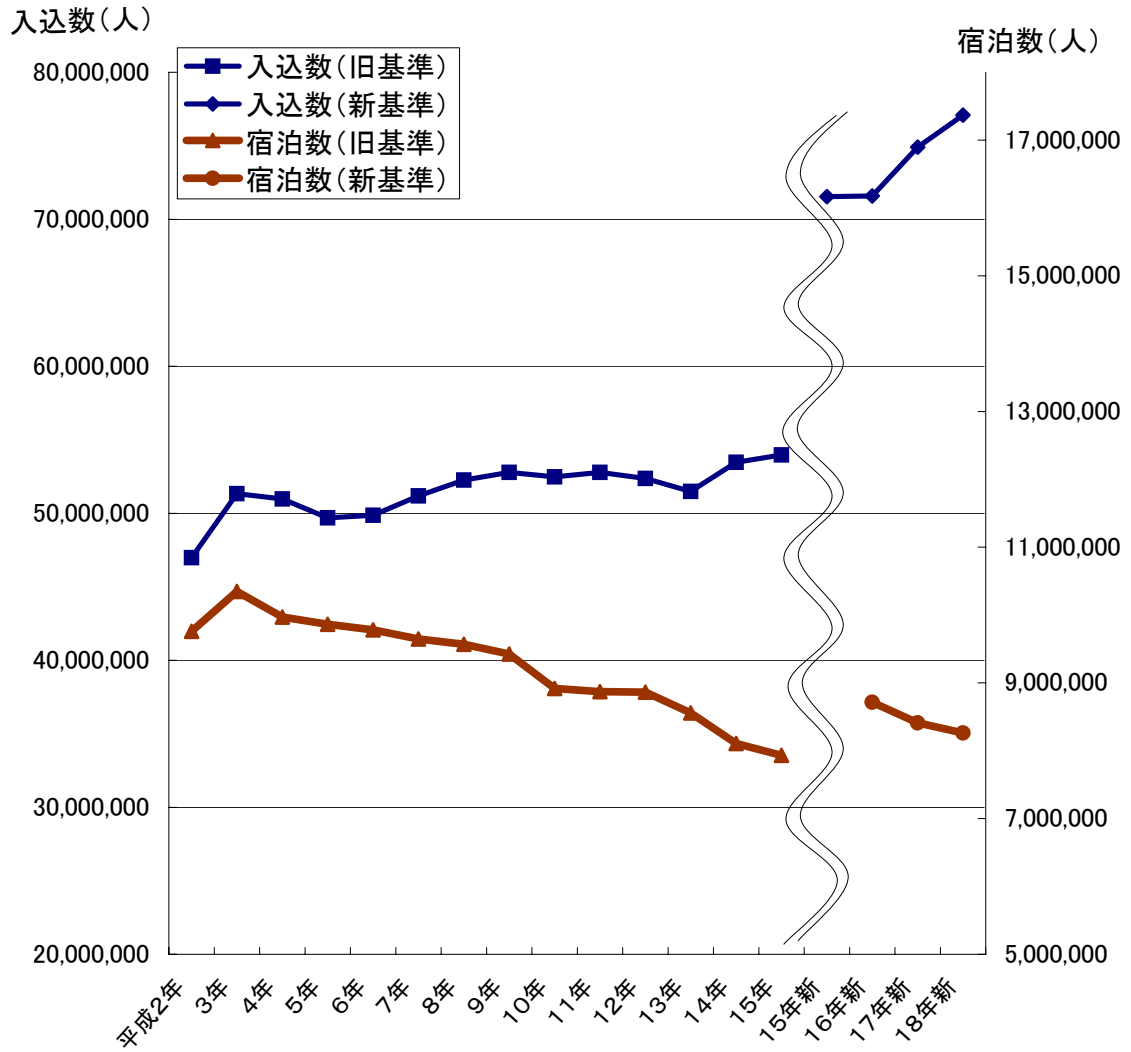
前年と比較すると、日光市が17千人（対前年比137.1%）増加し、そのうち旧藤原町では14千人の増加（対前年比204.5%）であった。また、那須塩原市では1千人の増加（対前年比963.2%）であった。減少した市町村は無い。なお、回答施設数は365施設であった。

*国土交通省では平成19年から全国宿泊旅行統計を実施しており、平成18年6月～8月にその予備調査を実施した。

予備調査の結果では本県は1,719,070人で全国15位となっており、本県の調査（平成18年6月～8月）2,431,196人と比較すると、712,126人少なくなっている。

これは、国の調査対象施設が、従業員数10人以上の施設となっているためと考えられる。

図-1 観光客入込数・宿泊数の推移(平成2～18年)



Ⅲ 調査結果資料

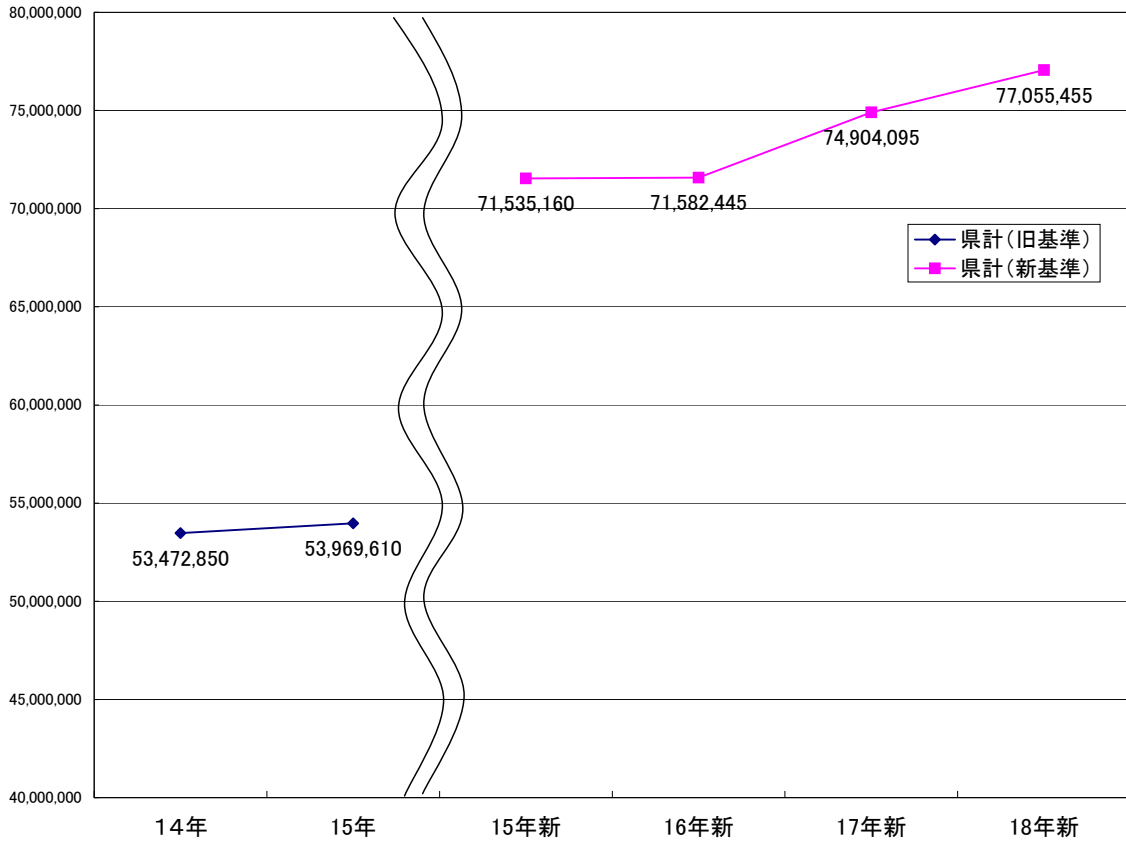
1 市町村別観光客入込数

(単位:人・%)

市 町 村	平成14年	平成15年		平成16年 (新基準)	平成17年 (新基準)	平成18年 (新基準)	前年比	構成比	
		(旧基準)	(新基準)						
市	1 宇都宮市	2,707,430	2,812,400	12,916,950	12,884,734	14,190,556	13,778,544	97.1	17.9
	旧宇都宮市	2,328,340	2,221,850	12,326,400	12,295,200	13,595,300	13,202,700	97.1	17.1
	旧上河内町	370,110	584,200	584,200	585,534	591,156	571,794	96.7	0.7
	旧河内町	8,980	6,350	6,350	4,000	4,100	4,050	98.8	0.0
	2 足利市	2,639,380	2,739,550	2,842,281	2,956,336	3,014,972	3,033,355	100.6	3.9
	3 栃木市	2,042,490	2,099,350	2,619,207	2,037,941	2,004,600	2,426,904	121.1	3.1
	4 佐野市	3,821,650	3,956,350	6,146,669	6,579,486	6,770,986	7,998,094	118.1	10.4
	旧佐野市	2,619,280	2,655,820	4,638,232	5,216,964	5,369,965	6,487,171	120.8	8.4
	旧田沼町	1,018,040	1,144,990	1,352,897	1,211,211	1,249,928	1,348,014	107.8	1.7
	旧葛生町	184,330	155,540	155,540	151,311	151,093	162,909	107.8	0.2
	5 鹿沼市	2,072,810	2,074,280	3,016,539	2,958,593	3,109,366	3,078,369	99.0	4.0
	旧鹿沼市	1,846,020	1,865,020	2,807,279	2,731,450	2,863,552	2,846,844	99.4	3.7
	旧栗野町	226,790	209,260	209,260	227,143	245,814	231,525	94.2	0.3
	6 日光市	11,745,500	11,391,400	11,786,683	11,459,980	11,445,864	11,395,828	99.6	14.8
旧日光市	6,041,000	6,138,000	6,138,000	6,021,293	6,224,236	6,464,773	103.9	8.4	
旧今市市	2,039,390	1,709,820	2,105,103	2,174,131	2,162,758	2,045,129	94.6	2.7	
旧足尾町	302,710	299,640	299,640	294,457	291,159	302,531	103.9	0.4	
旧栗山村	676,220	712,170	712,170	637,219	600,854	571,417	95.1	0.7	
旧藤原町	2,686,180	2,531,770	2,531,770	2,332,880	2,166,857	2,011,978	92.9	2.6	
7 小山市	913,580	1,242,330	1,412,030	1,285,587	965,554	2,216,880	229.6	2.9	
8 真岡市	2,061,770	2,022,360	2,159,150	2,416,440	1,999,426	1,815,375	90.8	2.4	
9 大田原市	1,656,140	1,566,540	1,670,504	2,353,762	2,895,543	3,017,743	104.2	3.9	
旧大田原市	309,350	336,270	419,753	1,095,603	1,456,152	1,625,017	111.6	2.1	
旧湯津上村	614,640	554,320	574,801	537,299	492,790	508,562	103.2	0.7	
旧黒羽町	732,150	675,950	675,950	720,860	946,601	884,164	93.4	1.1	
10 矢板市	803,090	810,720	831,101	836,688	823,821	807,587	98.0	1.0	
11 那須塩原市	6,241,040	6,287,680	6,682,694	6,741,649	6,726,207	6,612,081	98.3	8.6	
旧黒磯市	1,200,420	1,219,870	1,611,875	1,647,321	1,675,916	1,590,959	94.9	2.1	
旧西那須野町	1,628,220	1,652,760	1,655,769	1,667,791	1,668,299	1,637,026	98.1	2.1	
旧塩原町	3,412,400	3,415,050	3,415,050	3,426,537	3,381,992	3,384,096	100.1	4.4	
12 さくら市	1,032,340	1,022,450	1,081,360	1,038,050	1,045,818	938,132	89.7	1.2	
旧氏家町	81,730	71,290	130,200	135,352	160,843	138,195	85.9	0.2	
旧喜連川町	950,610	951,160	951,160	902,698	884,975	799,937	90.4	1.0	
13 那須烏山市	990,280	844,940	845,247	816,073	779,216	806,334	103.5	1.0	
旧南那須町	290,540	254,240	254,240	282,106	275,413	304,760	110.7	0.4	
旧烏山町	699,740	590,700	591,007	533,967	503,803	501,574	99.6	0.7	
14 下野市	646,450	655,120	763,720	775,756	723,849	685,516	94.7	0.9	
旧南河内町	146,330	131,010	131,010	122,068	129,174	117,839	91.2	0.2	
旧石橋町	97,450	91,070	199,670	211,545	216,682	174,617	80.6	0.2	
旧国分寺町	402,670	433,040	433,040	442,143	377,993	393,060	104.0	0.5	
河内	15 上三川町	15,840	15,900	67,334	48,316	51,736	80,777	156.1	0.1
上都賀	16 西方町	2,300	2,300	5,130	3,200	3,590	3,960	110.3	0.0
芳賀	17 二宮町	300,640	328,460	350,458	376,907	474,431	484,245	102.1	0.6
	18 益子町	1,630,230	1,654,270	1,654,270	1,546,025	1,580,466	1,688,360	106.8	2.2
	19 茂木町	2,099,450	2,450,370	2,487,501	2,520,031	2,559,496	2,591,806	101.3	3.4
	20 市貝町	160,240	151,640	172,786	168,775	188,054	352,579	187.5	0.5
	21 芳賀町	822,650	854,290	867,281	866,093	858,252	877,830	102.3	1.1
下都賀	22 壬生町	178,010	187,260	895,866	978,102	1,823,093	1,085,011	59.5	1.4
	23 野木町	129,050	118,120	132,597	132,327	111,978	111,216	99.3	0.1
	24 大平町	404,250	411,380	411,380	405,054	400,064	461,424	115.3	0.6
	25 藤岡町	648,280	624,740	1,295,443	805,071	877,186	882,852	100.6	1.1
	26 岩舟町	134,480	126,720	454,886	804,558	800,234	1,017,839	127.2	1.3
27 都賀町	246,070	234,160	256,658	221,128	220,480	214,238	97.2	0.3	
塩谷	28 塩谷町	69,930	71,830	110,487	127,633	361,982	390,550	107.9	0.5
	29 高根沢町	1,228,380	1,131,790	1,402,287	1,301,729	1,303,559	1,337,047	102.6	1.7
那須	30 那須町	4,878,590	4,871,300	4,871,300	4,818,453	4,855,797	4,889,266	100.7	6.3
	31 那珂川町	1,150,510	1,209,610	1,325,361	1,317,968	1,937,919	1,975,713	102.0	2.6
	旧馬頭町	769,350	744,430	744,430	747,199	1,383,471	1,415,394	102.3	1.8
旧小川町	381,160	465,180	580,931	570,769	554,448	560,319	101.1	0.7	
県 計	53,472,850	53,969,610	71,535,160	71,582,445	74,904,095	77,055,455	102.9	100.0	

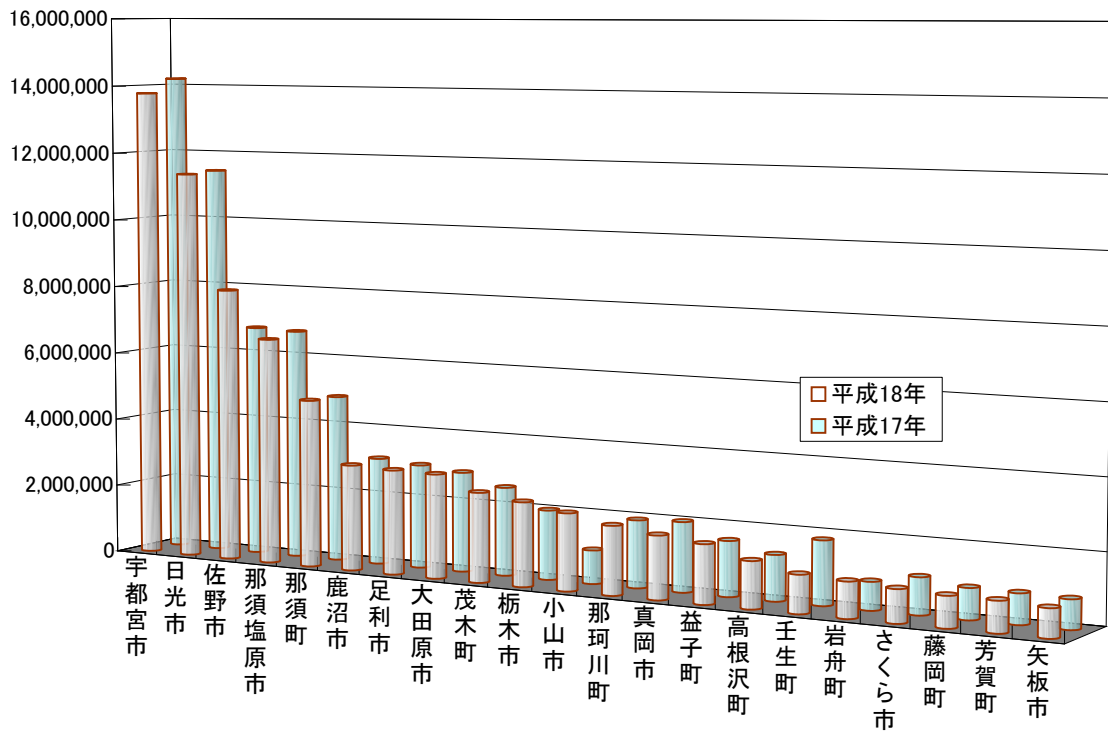
(人)

図-2 観光客入込数の推移(平成14~18年)



(人)

図-3 市町村別観光客入込数(上位20市町村)



2 市町村別観光客宿泊数

市 町 村	平成14年	平成15年	平成16年	平成17年	平成18年	前年比	構成比	
市	1 宇都宮市	16,210	16,010	988,975	1,030,542	979,885	95.1	11.9
	旧宇都宮市	16,210	16,010	988,975	1,028,254	977,687	95.1	11.8
	旧上河内町							
	旧河内町	2,450	2,300	2,247	2,288	2,198	96.1	0.0
	2 足利市	18,270	20,520	22,966	22,673	21,284	93.9	0.3
	3 栃木市	18,280	14,440	15,858	14,538	13,357	91.9	0.2
	4 佐野市	44,290	44,860	45,933	41,488	34,120	82.2	0.4
	旧佐野市	21,700	22,620	20,129	21,443	18,685	87.1	0.2
	旧田沼町	7,070	7,040	6,877	6,837	4,811	70.4	0.1
	旧葛生町	15,520	15,200	18,927	13,208	10,624	80.4	0.1
	5 鹿沼市	16,290	15,550	11,331	41,813	31,759	76.0	0.4
	旧鹿沼市	7,040	6,710	5,831	36,171	26,758	74.0	0.3
	旧粟野町	9,250	8,840	5,500	5,642	5,001	88.6	0.1
	部	6 日光市	4,252,560	4,197,400	4,020,459	3,757,434	3,756,843	100.0
旧日光市		1,305,290	1,252,890	1,200,268	1,286,775	1,342,137	104.3	16.2
旧今市市		114,780	85,460	87,567	85,737	79,020	92.2	1.0
旧足尾町		18,430	15,540	15,268	15,098	14,527	96.2	0.2
旧栗山村		434,170	462,960	422,413	392,719	373,475	95.1	4.5
旧藤原町		2,379,890	2,380,550	2,294,943	1,977,105	1,947,684	98.5	23.6
7 小山市		3,080	3,400	3,331	4,134	4,578	110.7	0.1
8 真岡市		23,630	20,630	24,662	31,420	34,556	110.0	0.4
9 大田原市		67,990	61,010	49,974	58,642	55,289	94.3	0.7
旧大田原市		20,420	19,590	22,649	22,905	21,151	92.3	0.3
旧湯津上村		12,430	11,660	11,468	11,207	11,001	98.2	0.1
旧黒羽町		35,140	29,760	15,857	24,530	23,137	94.3	0.3
10 矢板市		29,690	28,040	25,935	24,857	18,005	72.4	0.2
11 那須塩原市		1,505,330	1,394,580	1,293,612	1,185,633	1,159,736	97.8	14.0
	旧黒磯市	284,230	269,260	227,889	210,405	197,256	93.8	2.4
	旧西那須野町	47,110	37,910	36,716	40,733	40,764	100.1	0.5
	旧塩原町	1,173,990	1,087,410	1,029,007	934,495	921,716	98.6	11.2
12 さくら市	91,230	85,480	82,319	83,728	89,271	106.6	1.1	
	旧氏家町	12,030	11,120	11,885	7,895	15,218	192.8	0.2
	旧喜連川町	79,200	74,360	70,434	75,833	74,053	97.7	0.9
13 那須烏山市	45,230	45,970	41,478	57,386	61,910	107.9	0.7	
	旧南那須町	37,130	37,620	33,604	43,009	41,234	1.0	
	旧烏山町	8,100	8,350	7,874	14,377	20,676	143.8	0.3
14 下野市	2,713	2,463	3,224	2,794	371	2,763.0	3207.0	
	旧南河内町						1,302.0	1986.0
	旧石橋町	380	240	404	403	371	92.1	0.0
	旧国分寺町							
河内	15 上三川町							
上都賀	16 西方町	660	270	260	310	360	116.1	0.0
芳賀	17 二宮町	1,180	1,190	1,055	1,504	1,164	77.4	0.0
	18 益子町	28,420	29,480	30,422	30,301	30,104	99.3	0.4
	19 茂木町	94,180	117,870	124,527	121,024	120,081	99.2	1.5
	20 市貝町			1,116	1,219	985	80.8	0.0
	21 芳賀町	6,620	5,910	6,270	156	12	7.7	0.0
下都賀	22 壬生町		40	40	207	208	100.5	0.0
	23 野木町							
	24 大平町							
	25 藤岡町							
	26 岩舟町							
	27 都賀町							
塩谷	28 塩谷町	7,190	3,960	3,684	4,396	8,735	198.7	0.1
	29 高根沢町	9,770	9,480	8,654	8,265	9,071	109.8	0.1
那須	30 那須町	1,770,000	1,761,130	1,858,230	1,827,175	1,770,510	96.9	21.4
	31 那珂川町	53,650	51,880	51,184	61,998	61,139	98.6	0.7
	旧馬頭町	53,310	51,510	50,931	57,057	51,608	90.4	0.6
	旧小川町	340	370	253	4,941	9,531	192.9	0.1
県計	8,106,580	7,931,640	8,714,927	8,411,246	8,263,333	98.2	100.0	

図-4 観光客宿泊数の推移(平成14~18年)

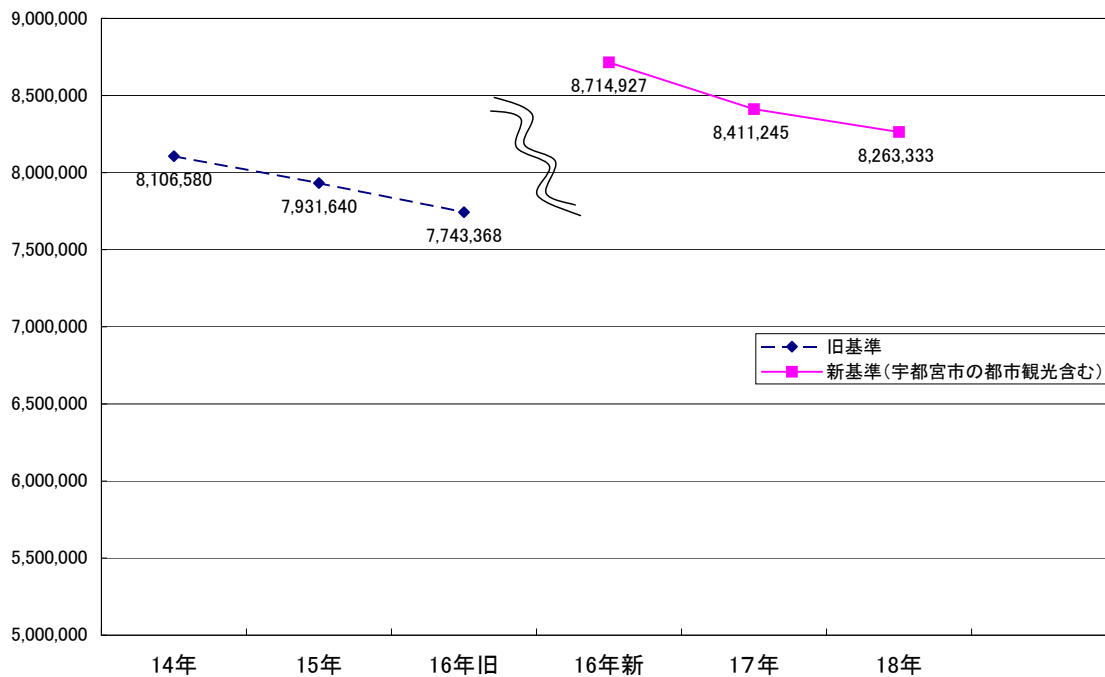
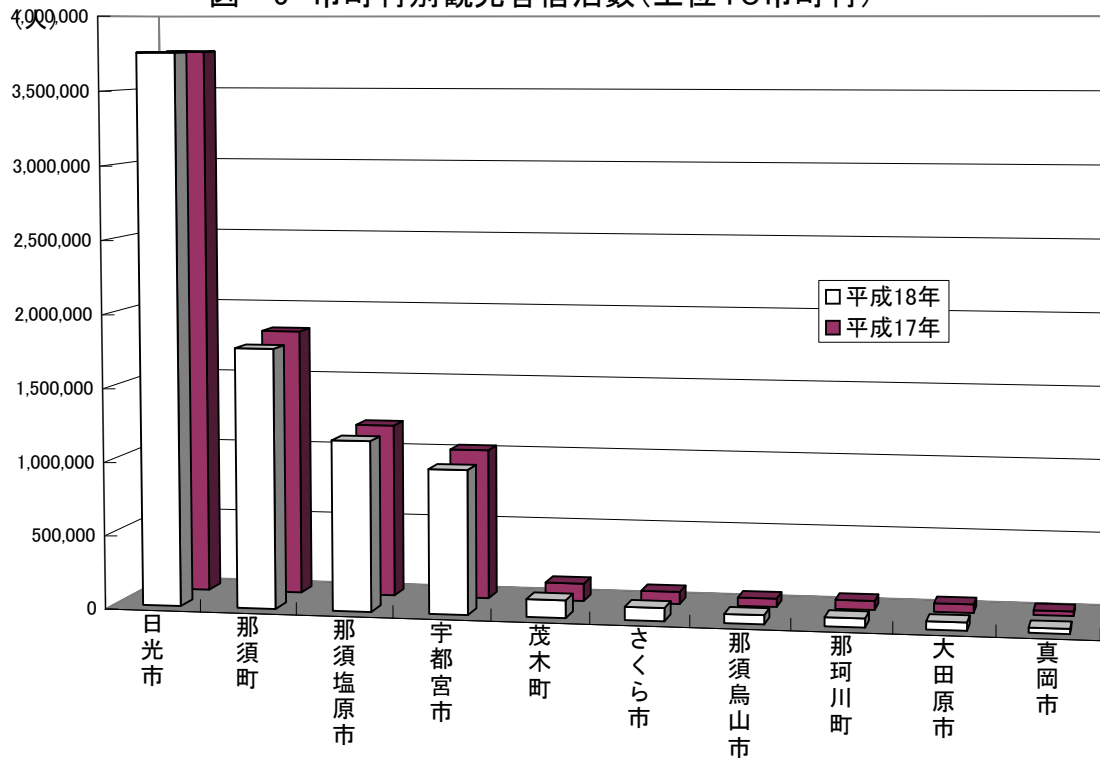


図-5 市町村別観光客宿泊数(上位10市町村)



4
4

3 市町村別外国人宿泊数

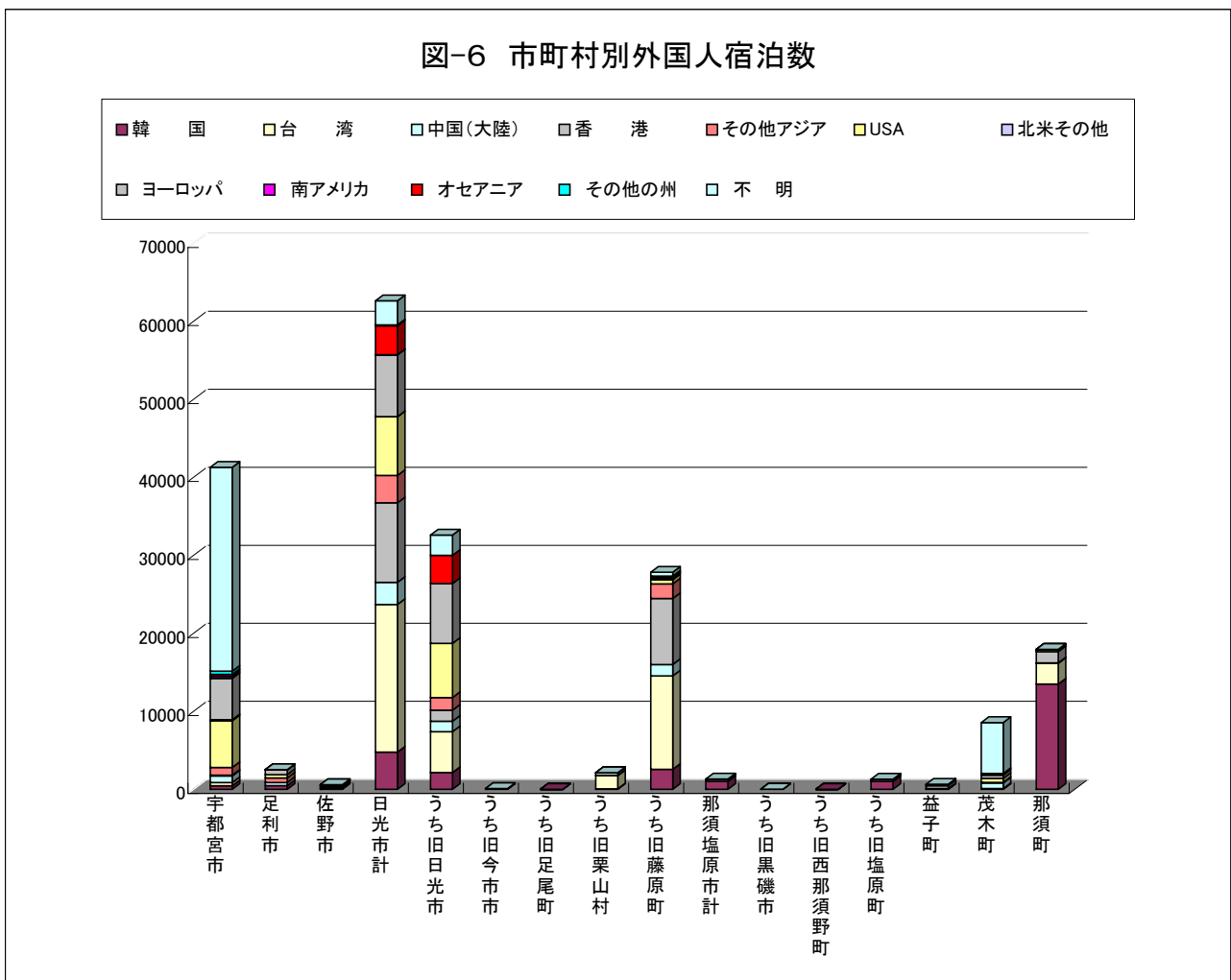
※調査対象市町村:宇都宮市(旧宇都宮市)、足利市、佐野市、日光市、那須塩原市、益子町、茂木町、那須町

(単位:人、%)

	宇都宮市	足利市	佐野市	日光市						那須塩原市			益子町	茂木町	那須町	県計	構成割合	H17	
				計	うち旧日光市	うち旧今市市	うち旧足尾町	うち旧栗山村	うち旧藤原町	計	うち旧黒磯市	うち旧西那須野町							うち旧塩原町
韓国	441	464	77	4,764	2,146	17	0	51	2,550	997	1	0	996	22	27	13,489	20,281	15.0	11,171
台湾	423	3	34	18,915	5,229	15	0	1,699	11,972	216	2	0	214	3	65	2,652	22,311	16.5	13,843
中国(大陸)	851	393	201	2,851	1,351	7	0	19	1,474	54	3	0	51	0	703	57	5,110	3.8	2,882
香港	99	0	5	10,200	1,415	0	0	331	8,454	13	0	0	13	4	4	1,443	11,768	8.7	7,588
その他アジア	974	600	96	3,501	1,620	12	0	0	1,869	0	0	0	0	6	87	3	5,267	3.9	4,266
北米 USA	5,983	405	85	7,518	6,948	9	0	10	551	17	3	0	14	58	503	209	14,778	10.9	14,640
北米 その他	137	0	2	21	0	0	0	0	21	0	0	0	0	0	7	77	244	0.2	517
ヨーロッパ	5,300	605	58	7,925	7,664	18	0	16	227	7	3	0	4	384	401	8	14,688	10.8	15,682
南アメリカ	268	45	9	11	0	0	0	0	11	0	0	0	0	2	0	0	335	0.2	185
オセアニア	249	0	13	3,706	3,620	2	0	0	84	0	0	0	0	144	114	0	4,226	3.1	3,402
その他の州	407	0	0	117	0	4	0	0	113	2	0	0	2	0	114	0	640	0.5	144
不明	26,142	0	0	3,086	2,590	0	0	0	496	4	0	0	4	11	6,524	0	35,767	26.4	25,550
H18合計	41,274	2,515	580	62,615	32,583	84	0	2,126	27,822	1,310	12	0	1,298	634	8,549	17,938	135,415	100.0	99,870
構成割合	30.5	1.9	0.4	46.2	24.1	0.1	0.0	1.6	20.5	1.0	0.0	0.0	1.0	0.5	6.3	13.2	100.0		
H17合計	40,950	-	-	45,655	30,434	121	-	1,494	13,606	136	39	-	97	248	-	12,881	99,870		

※その他の州は、アフリカ州、ロシア連邦及びNIS諸国を指す。

図-6 市町村別外国人宿泊数



4 観光客入込数の推移と主な出来事

(単位:人)

年	入込数	宿泊数	主な出来事	
平成元年	45,346,200	8,866,400	マロニエプラザオープン／第1回ふるさとマロニエフェア開催／わたらせ渓谷鉄道営業開始	
2年	46,978,100	9,761,000	東北本線宇都宮～黒磯間の愛称を宇都宮線に／世界選手権自転車競技大会開催(宇都宮市他)	
3年	51,336,700	10,347,400	日光自然博物館オープン／総合文化センターオープン／NHK大河ドラマ「太平記」放映	
4年	50,976,800	9,970,200	とちぎ花センターオープン	
5年	49,690,900	9,865,000	グリーンスタジアムオープン／福島空港開港	
6年	49,867,900	9,780,900	日光湯元ビジターセンターオープン／FMとちぎ開局／日光杉並木街道保護基金の創設	
7年	51,186,500	9,646,900	第10回国民文化祭・とちぎ'95開催	
8年	52,254,900	9,568,300	第20回全国育樹祭開催／道の駅「もてぎ」オープン	
9年	52,782,370	9,425,860	県人口200万人突破／ジャパンフラワーフェスティバルとちぎ'97開催／道の駅「那須高原友愛の森」、「湯の香しおばら」、「にのみや」オープン	
10年	52,474,750	8,917,850	旧青木家那須別邸(道の駅「明治の森」)公開開始	
11年	52,786,100	8,870,800	日光の社寺世界遺産登録／とちぎテレビ開局／栃木ディスティネーションキャンペーン実施／道の駅「ばとう」オープン	
12年	52,363,290	8,863,870	第17回全国都市緑化とちぎフェア開催／壬生、宇都宮上三川IC開通／日光田母沢御用邸記念公園・イタリア大使館別荘記念公園オープン／道の駅「東山道伊王野」オープン	
13年	51,488,480	8,556,170	ながわ水遊園オープン／馬頭広重美術館オープン 道の駅「きつれがわ」、「どまんなか たぬま」オープン	
14年	53,472,850	8,106,580	道の駅「はが」オープン	
15年	旧基準	53,969,610	7,931,640	
	新基準	71,535,160	統計基準変更	
16年	新基準	71,582,445	8,714,927	道の駅「那須与一の郷」、「にしなすの」オープン
17年	新基準	74,904,095	8,411,246	日光の湿原ラムサール条約登録湿地
18年	新基準	77,055,455	8,263,333	JR・東武相互乗り入れ、道の駅「思川」・「みかも」、「湯っ歩の里」、「芝ざくら公園」オープン

5 参考資料

(1) 観光客入込数

ア 市町村別・月別

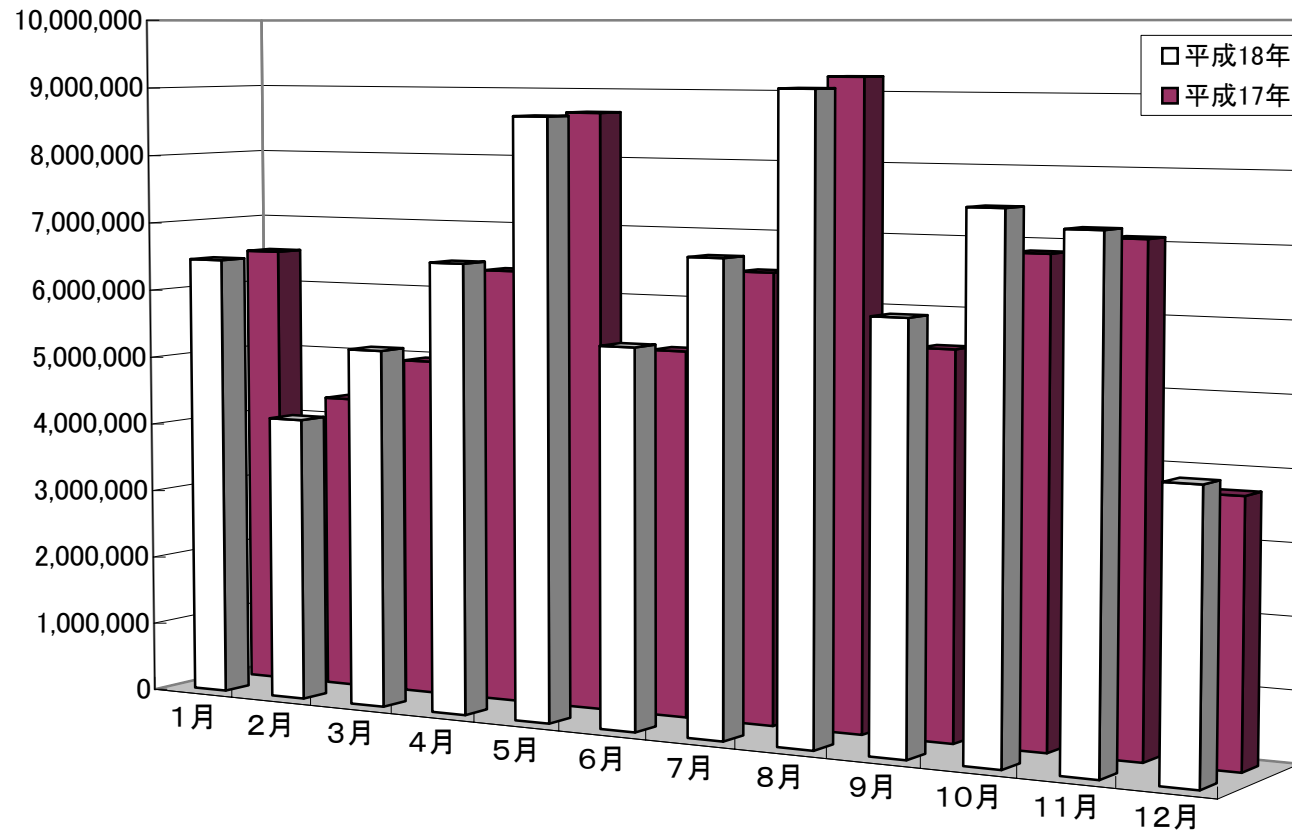
市町村	1月	2月	3月	4月	5月	6月	7月	
市	1 宇都宮市	1,315,808	833,666	962,263	979,871	1,237,885	865,663	1,067,221
	旧宇都宮市	1,247,440	802,310	927,213	942,838	1,195,923	827,188	1,020,965
	旧上河内町	68,368	31,356	35,050	37,033	41,962	37,975	45,456
	旧河内町						500	800
	2 足利市	319,376	73,580	119,919	229,666	759,472	149,378	100,010
	3 栃木市	180,447	89,918	155,459	331,909	177,586	237,189	103,534
	4 佐野市	1,332,867	710,397	913,132	654,171	767,413	461,044	514,132
	旧佐野市	1,249,645	627,842	685,076	540,740	580,139	352,805	396,889
	旧田沼町	79,925	77,838	219,358	102,762	136,551	92,864	101,999
	旧葛生町	3,297	4,717	8,698	10,669	50,723	15,375	15,244
	5 鹿沼市	281,005	164,877	162,569	308,552	923,696	189,685	96,000
	旧鹿沼市	270,750	156,670	147,809	290,813	892,789	165,932	68,644
	旧粟野町	10,255	8,207	14,760	17,739	30,907	23,753	27,356
	6 日光市	614,280	597,446	720,137	731,266	1,081,694	969,065	1,013,103
旧日光市	263,316	267,432	348,104	442,035	613,456	597,821	614,484	
旧今市市	78,250	77,667	102,754	122,223	193,805	190,703	176,798	
旧足尾町	4,038	2,802	12,619	18,033	42,075	32,585	33,292	
旧栗山村	38,701	45,756	37,429	35,061	48,317	45,546	45,893	
旧藤原町	229,975	203,789	219,231	113,914	184,041	102,410	142,636	
7 小山市	35,383	39,694	55,676	103,606	270,415	171,327	684,803	
8 真岡市	212,931	89,383	97,431	163,750	127,688	98,024	361,387	
9 大田原市	245,266	183,203	203,745	218,205	244,242	247,186	282,339	
旧大田原市	113,869	123,871	139,177	128,283	115,163	94,151	110,674	
旧湯津上村	79,363	21,052	27,170	34,248	59,892	25,628	55,938	
旧黒羽町	52,034	38,280	37,398	55,674	69,187	127,407	115,727	
10 矢板市	47,108	30,274	31,357	61,561	139,261	86,300	71,642	
11 那須塩原市	427,377	330,813	412,013	477,328	617,502	502,890	634,430	
旧黒磯市	76,614	41,817	61,825	107,348	161,402	121,252	181,705	
旧西那須野町	122,303	66,703	100,102	131,668	166,774	113,496	168,837	
旧塩原町	228,460	222,293	250,086	238,312	289,326	268,142	283,888	
12 さくら市	79,985	70,212	70,491	98,539	74,858	60,059	124,141	
旧氏家町	7,976	8,645	7,618	7,100	6,980	5,503	45,185	
旧喜連川町	72,009	61,567	62,873	91,439	67,878	54,556	78,956	
13 那須烏山市	38,907	27,001	31,752	30,063	39,087	46,688	217,218	
旧南那須町	27,563	16,004	17,727	17,247	20,287	14,500	16,543	
旧烏山町	11,344	10,997	14,025	12,816	18,800	32,188	200,675	
14 下野市	22,100	21,342	72,826	288,991	91,035	22,588	26,640	
旧南河内町	10,694	10,991	11,260	9,145	9,776	8,579	11,450	
旧石橋町	10,734	9,724	13,474	20,175	24,899	12,055	13,305	
旧国分寺町	672	627	48,092	259,671	56,360	1,954	1,885	
河内	15 上三川町	3,787	3,184	1,580	1,684	7,043	4,918	16,609
上都賀	18 西方町	20	20	40	2,740	350	140	140
芳賀	19 二宮町	25,122	23,665	31,039	33,011	41,614	25,295	26,017
	20 益子町	82,518	114,291	149,580	161,228	353,516	88,323	70,282
	21 茂木町	101,977	98,219	162,673	263,670	234,600	157,072	209,830
	22 市貝町	12,196	6,970	14,808	95,669	116,387	14,362	14,402
	23 芳賀町	81,721	64,797	68,817	88,757	76,444	64,661	66,833
下都賀	24 壬生町	51,815	45,035	70,806	156,252	147,030	79,594	73,564
	25 野木町	5,093	4,271	5,853	5,542	5,836	5,115	39,559
	26 大平町	26,050	21,655	25,533	40,069	25,364	23,191	21,470
	27 藤岡町	23,955	27,839	34,590	132,294	128,984	79,355	71,703
	28 岩舟町	49,429	52,017	114,306	124,200	130,418	78,918	63,549
29 都賀町	539	2,361	4,580	151,393	10,400	9,551	5,581	
塩谷	30 塩谷町	23,966	20,959	28,882	29,945	36,343	30,061	31,178
	31 高根沢町	425,063	67,539	79,984	82,921	94,313	67,309	61,303
那須	32 那須町	207,064	213,945	296,081	331,440	514,137	421,955	472,042
	33 那珂川町	180,470	111,818	122,524	150,698	172,819	186,562	193,595
	旧馬頭町	149,778	86,613	86,334	98,247	132,406	121,183	132,173
	旧小川町	30,692	25,205	36,190	52,451	40,413	65,379	61,422
県計	6,453,625	4,140,391	5,220,446	6,528,991	8,647,432	5,443,468	6,734,257	
構成比	8.4	5.4	6.8	8.5	11.2	7.1	8.7	
平成17年	6,508,860	4,328,553	4,957,119	6,345,275	8,671,056	5,286,734	6,456,566	
対前年比	99.2	95.7	105.3	102.9	99.7	103.0	104.3	

(單位:人、%)

8月	9月	10月	11月	12月	18年合計	17年合計	前年比	
1,941,047	1,065,274	1,254,015	1,326,596	929,235	13,778,544	14,190,556	97.1	1
1,890,874	1,016,937	1,216,999	1,215,431	898,582	13,202,700	13,595,300	97.1	
48,873	47,337	36,566	111,165	30,653	571,794	591,156	96.7	
1,300	1,000	450			4,050	4,100	98.8	
541,931	115,882	154,185	274,532	195,424	3,033,355	3,014,972	100.6	2
228,009	128,417	187,288	564,259	42,889	2,426,904	2,004,600	121.1	3
643,479	520,430	515,209	514,292	451,528	7,998,094	6,770,986	118.1	4
479,761	402,214	400,987	406,062	365,011	6,487,171	5,369,965	120.8	
143,069	106,803	104,917	101,213	80,715	1,348,014	1,249,928	107.8	
20,649	11,413	9,305	7,017	5,802	162,909	151,093	107.8	
186,163	122,024	452,694	135,094	56,010	3,078,369	3,109,366	99.0	5
155,931	96,723	431,230	120,117	49,436	2,846,844	2,863,552	99.4	
30,232	25,301	21,464	14,977	6,574	231,525	245,814	94.2	
1,289,133	995,933	1,574,887	1,258,939	549,945	11,395,828	11,445,864	99.6	6
658,994	619,640	1,046,715	682,698	310,078	6,464,773	6,224,236	103.9	
255,159	159,904	265,517	338,289	84,060	2,045,129	2,162,758	94.6	
38,303	30,782	44,970	33,699	9,333	302,531	291,159	103.9	
53,945	54,262	67,310	61,414	37,783	571,417	600,854	95.1	
282,732	131,345	150,375	142,839	108,691	2,011,978	2,166,857	92.9	
188,180	176,676	160,342	197,199	133,579	2,216,880	965,554	229.6	7
240,509	93,445	102,047	165,763	63,017	1,815,375	1,999,426	90.8	8
498,792	211,585	212,053	324,228	146,899	3,017,743	2,895,543	104.2	9
320,357	106,255	100,989	178,850	93,378	1,625,017	1,456,152	111.6	
74,718	28,838	25,293	59,375	17,047	508,562	492,790	103.2	
103,717	76,492	85,771	86,003	36,474	884,164	946,601	93.4	
83,570	56,935	95,909	78,947	24,723	807,587	823,821	98.0	10
856,391	548,698	838,533	617,009	349,097	6,612,081	6,726,207	98.3	11
264,258	138,077	274,854	108,836	52,971	1,590,959	1,675,916	94.9	
218,329	127,941	189,867	158,524	72,482	1,637,026	1,668,299	98.1	
373,804	282,680	373,812	349,649	223,644	3,384,096	3,381,992	100.1	
105,431	63,608	62,733	64,969	63,106	938,132	1,045,818	89.7	12
23,093	6,919	5,838	6,992	6,346	138,195	160,843	85.9	
82,338	56,689	56,895	57,977	56,760	799,937	884,975	90.4	
107,608	62,676	69,287	47,454	88,593	806,334	779,216	103.5	13
49,590	16,577	17,309	15,276	76,137	304,760	275,413	110.7	
58,018	46,099	51,978	32,178	12,456	501,574	503,803	99.6	
30,979	28,704	25,310	38,211	16,790	685,516	723,849	94.7	14
14,429	8,858	8,580	8,365	5,712	117,839	129,174	91.2	
14,599	18,302	14,597	12,279	10,474	174,617	216,682	80.6	
1,951	1,544	2,133	17,567	604	393,060	377,993	104.0	
2,815	10,704	11,187	11,536	5,730	80,777	51,736	156.1	15
230	80	80	100	20	3,960	3,590	110.3	16
159,092	28,060	31,108	38,629	21,593	484,245	474,431	102.1	17
71,106	101,087	112,981	303,279	80,169	1,688,360	1,580,466	106.8	18
279,528	454,227	225,887	269,540	134,583	2,591,806	2,559,496	101.3	19
31,984	13,280	11,450	10,657	10,414	352,579	188,054	187.5	20
89,770	75,075	64,797	78,036	58,122	877,830	858,252	102.3	21
171,880	61,023	119,964	73,885	34,163	1,085,011	1,823,093	59.5	22
5,380	5,533	5,334	15,362	8,338	111,216	111,978	99.3	23
72,202	102,388	23,387	37,981	42,134	461,424	400,064	115.3	24
86,600	80,401	87,714	74,140	55,277	882,852	877,186	100.6	25
59,303	104,329	95,680	79,322	66,368	1,017,839	800,234	127.2	26
9,734	9,934	4,181	5,266	718	214,238	220,480	97.2	27
62,650	36,563	34,401	31,688	23,914	390,550	361,982	107.9	28
110,113	66,707	125,444	91,317	65,034	1,337,047	1,303,559	102.6	29
683,717	483,949	690,721	394,575	179,640	4,889,266	4,855,797	100.7	30
235,251	191,655	172,903	144,222	113,196	1,975,713	1,937,919	102.0	31
141,782	127,426	135,777	110,226	93,449	1,415,394	1,383,471	102	
93,469	64,229	37,126	33,996	19,747	560,319	554,448	101.1	
9,072,577	6,015,282	7,521,711	7,267,027	4,010,248	77,055,455	74,904,095	102.9	計
11.8	7.8	9.8	9.4	5.2	100.0			構
9,217,309	5,489,341	6,846,598	7,083,430	3,713,254	74,904,095			17
98.4	109.6	109.9	102.6	108.0	102.9			比

入込数(人)

図一7 月別観光客入込数(前年比較)



イ 日光国立公園の月別入込数

(単位:人、%)

市町村/月	1月	2月	3月	4月	5月	6月	7月	8月	9月	10月	11月	12月	18年計	17年計	前年比	構成比
日光市	263,316	267,432	348,104	442,035	613,456	597,821	614,484	658,994	619,640	1,046,715	682,698	310,078	6,464,773	6,224,236		
	4.1	4.1	5.4	6.8	9.5	9.2	9.5	10.2	9.6	16.2	10.6	4.8	100.0		103.9	37.4
旧足尾町	10	24	50	205	1,067	1,097	514	541	530	1,053	553	50	5,694	5,832		
	0.2	0.4	0.9	3.6	18.7	19.3	9.0	9.5	9.3	18.5	9.7	0.9	100.0		97.6	0.0
旧栗山村	38,701	45,756	37,429	35,061	48,317	45,546	45,893	53,945	54,262	67,310	61,414	37,783	571,417	600,854		
	6.8	8.0	6.6	6.1	8.5	8.0	8.0	9.4	9.5	11.8	10.7	6.6	100.0		95.1	3.3
旧藤原町	229,975	203,789	219,231	113,914	184,041	102,410	142,636	282,732	131,345	150,375	142,839	108,691	2,011,978	2,166,857		
	11.4	10.1	10.9	5.7	9.1	5.1	7.1	14.1	6.5	7.5	7.1	5.4	100.0		92.9	11.6
矢板市	5,295	6,090	6,891	28,297	81,013	62,348	44,782	53,039	32,911	65,617	53,671	6,633	446,587	428,081		
	1.2	1.4	1.5	6.3	18.1	14.0	10.0	11.9	7.4	14.7	12.0	1.5	100.0		104.3	2.6
旧塩原町	201,411	185,144	192,830	173,875	200,474	204,240	199,387	228,887	197,446	254,290	238,512	186,925	2,463,421	2,474,700		
	8.2	7.5	7.8	7.1	8.1	8.3	8.1	9.3	8.0	10.3	9.7	7.6	100.0		99.5	14.3
旧黒磯市	17,081	16,817	24,615	41,273	92,059	64,511	108,304	155,147	67,386	70,354	58,461	17,336	733,344	731,311		
	2.3	2.3	3.4	5.6	12.6	8.8	14.8	21.2	9.2	9.6	8.0	2.4	100.0		100.3	4.2
那須町	191,806	197,824	272,596	303,337	482,715	394,155	444,046	650,217	453,564	661,173	368,361	159,369	4,579,163	4,678,370		
	4.2	4.3	6.0	6.6	10.5	8.6	9.7	14.2	9.9	14.4	8.0	3.5	100.0		97.9	26.5
県計	947,595	922,876	1,101,746	1,137,997	1,703,142	1,472,128	1,600,046	2,083,502	1,557,084	2,316,887	1,606,509	826,865	17,276,377	17,310,241	99.8	100.0
構成比	5.5	5.3	6.4	6.6	9.9	8.5	9.3	12.1	9.0	13.4	9.3	4.8	100.0			
平成17年	952,555	980,773	1,065,831	1,129,838	1,800,872	1,436,006	1,732,685	2,137,663	1,551,078	2,117,994	1,598,000	806,946	17,310,241			
対前年比	99.5	94.1	103.4	100.7	94.6	102.5	92.3	97.5	100.4	109.4	100.5	102.5	99.8			

※ 県全体に対する構成比: 22.4%

ウ 県立自然公園の月別入込数

(単位:人、%)

市 町 村		1月	2月	3月	4月	5月	6月	7月	8月	9月	10月	11月	12月	18年計	17年計	前年比	構成比		
立 自 然 公 園	宇都宮	宇都宮市	370,595	88,743	41,061	53,057	82,843	28,016	33,142	41,771	44,736	187,252	62,240	20,704	1,054,160	1,136,581	92.7	12.4	
	計		370,595	88,743	41,061	53,057	82,843	28,016	33,142	41,771	44,736	187,252	62,240	20,704	1,054,160	1,136,581	92.7	12.4	
	太平山	栃木市	127,000	17,000	49,000	216,000	83,000	163,000	34,000	31,000	73,000	84,000	94,000	22,000	993,000	956,000	103.9	11.6	
		大平町	18,406	16,550	19,742	23,530	20,446	18,370	17,362	51,511	96,040	17,598	17,070	18,044	334,669	342,605	97.7	3.9	
		計	145,406	33,550	68,742	239,530	103,446	181,370	51,362	82,511	169,040	101,598	111,070	40,044	1,327,669	1,298,605	102.2	15.6	
	唐沢山	旧佐野市	91,650	10,900	19,620	30,800	32,600	15,700	16,000	16,500	16,300	25,100	39,400	23,600	338,170	260,280	129.9	4.0	
		岩舟町	3,000	100	300	300	1,350	450	450	100	1,300	400	300	100	8,150	14,800	55.1	0.1	
		計	94,650	11,000	19,920	31,100	33,950	16,150	16,450	16,600	17,600	25,500	39,700	23,700	346,320	275,080	125.9	4.1	
	足利	足利市	52,966	36,196	51,019	75,790	83,226	54,205	30,561	35,529	57,298	69,153	68,738	51,683	666,364	597,784	111.5	7.8	
		計	52,966	36,196	51,019	75,790	83,226	54,205	30,561	35,529	57,298	69,153	68,738	51,683	666,364	597,784	111.5	7.8	
	益子	益子町	51,202	77,457	98,648	137,778	330,196	74,734	62,739	66,383	86,655	97,755	284,649	66,847	1,435,043	1,420,269	101.0	16.8	
		計	51,202	77,457	98,648	137,778	330,196	74,734	62,739	66,383	86,655	97,755	284,649	66,847	1,435,043	1,420,269	101.0	16.8	
	前日光	旧鹿沼市	131,580	91,280	72,250	105,600	88,700	63,800	32,700	29,900	32,900	55,200	63,500	27,500	794,910	807,440	98.4	9.3	
		旧粟野町	7,985	6,927	7,760	10,689	22,557	11,903	11,056	12,732	12,901	14,464	13,687	5,214	137,875	145,444	94.8	1.6	
		旧足尾町	10	30	100	274	984	839	744	816	741	873	787	55	6,253	7,079	88.3	0.1	
		計	139,575	98,237	80,110	116,563	112,241	76,542	44,500	43,448	46,542	70,537	77,974	32,769	939,038	959,963	97.8	11.0	
	那珂川	茂木町	2,863	2,917	5,148	7,037	9,850	12,975	21,350	29,693	23,961	19,000	15,990	6,541	157,325	(162,128)	(97)	118.6	1.8
		市貝町	100	100	300	600	600	600	500	500	400	400	100	100	4,300	4,500	95.6	0.1	
		旧烏山町	739	695	1,214	3,137	5,678	7,913	11,071	18,413	17,636	19,258	8,157	2,086	95,997	100,269	95.7	1.1	
		計	3,702	3,712	6,662	10,774	16,128	21,488	32,921	48,606	41,997	38,658	24,247	8,727	257,622	(266,897)	(96.5)	108.5	3.0
八溝	旧馬頭町	44,632	30,861	33,290	41,107	54,586	58,039	61,422	64,833	56,782	59,437	39,855	31,056	575,900	577,444	99.7	6.8		
	旧小川町	3,177	3,121	4,211	8,524	6,118	43,909	38,382	42,718	39,539	19,703	11,709	2,473	223,584	224,394	99.6	2.6		
	旧湯津上村	79,363	21,052	27,170	34,248	59,892	25,628	55,938	74,718	28,838	25,293	59,375	17,047	508,562	492,790	103.2	6.0		
	旧黒羽町	52,034	38,280	37,398	55,674	69,187	127,407	115,727	103,717	76,492	85,771	86,003	36,474	884,164	946,601	93.4	10.4		
	那須町	15,258	16,121	23,485	28,103	31,422	27,800	27,996	33,500	30,385	29,548	26,214	20,271	310,103	177,427	174.8	3.6		
計	194,464	109,435	125,554	167,656	221,205	282,783	299,465	319,486	232,036	219,752	223,156	107,321	2,502,313	2,418,656	103.5	29.3			
計		1,052,560	458,330	491,716	832,248	983,235	735,288	571,140	654,334	695,904	810,205	891,774	351,795	8,528,529	(8,373,835)	(101.8)			
構 成 比		12.3	5.4	5.8	9.8	11.5	8.6	6.7	7.7	8.2	9.5	10.5	4.1	100.0					
平成17年		1,043,469	465,572	500,447	778,416	1,016,106	767,016	555,519	633,272	678,274	780,090	799,550	326,621	8,344,352					
対前年比		100.9	98.4	98.3	106.9	96.8	95.9	102.8	103.3	102.6	103.9	111.5	107.7	102.2					

※茂木町の前年データは精査の結果、昨年公表値を見直し、その結果を()内に表示した。

エ 分類別観光客入込数

大分類	小分類	平成18年	平成17年	対前年比	増減	構成比
1 自然	山間部景勝地(主にドライブなど観光見物で訪れる場所)	3,728,815	3,817,410	97.7	△ 88,595	4.8
	平野部景勝地(")	195,692	204,536	95.7	△ 8,844	0.3
	登山路・ハイキングコース・自然歩道	1,820,676	1,234,944	147.4	585,732	2.4
	河川景観	391,464	399,174	98.1	△ 7,710	0.5
	その他自然	290,895	299,694	97.1	△ 8,799	0.4
小計		6,427,542	5,955,758	107.9	471,784	8.3
2 文化・歴史	神社・仏閣	7,333,267	7,146,222	102.6	187,045	9.5
	遺跡・史跡(公園的整備がなされたものを含む)	240,278	245,987	97.7	△ 5,709	0.3
	博物館・資料館	1,808,415	2,022,529	89.4	△ 214,114	2.3
	美術館	408,064	442,164	92.3	△ 34,100	0.5
	動物園・植物園・水族館	1,608,666	1,661,022	96.8	△ 52,356	2.1
	その他歴史・文化施設	227,322	239,147	95.1	△ 11,825	0.3
小計		11,626,012	11,757,071	98.9	△ 131,059	15.1
3 産業観光	観光農園	580,873	616,711	94.2	△ 35,838	0.8
	観光牧場	2,936,238	3,725,085	78.8	△ 788,847	3.8
	観光漁業	394,426	377,545	104.5	16,881	0.5
	観光やな	341,482	317,040	107.7	24,442	0.4
	その他産業観光施設	2,211,045	2,048,435	107.9	162,610	2.9
小計		6,464,064	7,084,816	91.2	△ 620,752	8.4
4 スポーツ・レクリエーション施設	スキー場	1,278,241	1,385,846	92.2	△ 107,605	1.7
	スケート場	142,840	132,538	107.8	10,302	0.2
	テニスコート	2,512	2,111	119.0	401	0.0
	サイクリングコース	19,206	22,116	86.8	△ 2,910	0.0
	テーマパーク	2,511,430	2,775,244	90.5	△ 263,814	3.3
	遊園地・レジャーランド	868,914	892,243	97.4	△ 23,329	1.1
	大規模公園・複合公園	4,503,644	4,556,948	98.8	△ 53,304	5.8
	観光交通施設・乗物	1,597,791	2,093,566	76.3	△ 495,775	2.1
	キャンプ場	127,559	131,639	96.9	△ 4,080	0.2
	その他スポーツ・レクリエーション施設(ゴルフ場を除く)	1,383,676	1,430,706	96.7	△ 47,030	1.8
小計		12,435,813	13,422,957	92.6	△ 987,144	16.1
5 温泉	温泉(公営)	3,501,397	3,715,256	94.2	△ 213,859	4.5
	温泉(一般)	2,836,231	1,762,236	160.9	1,073,995	3.7
小計		6,337,628	5,477,492	115.7	860,136	8.2
6 買い物・食	観光物産店・郷土料理店など	1,269,259	914,498	138.8	354,761	1.6
	道の駅	8,174,015	5,772,926	141.6	2,401,089	10.6
小計		9,443,274	6,687,424	141.2	2,755,850	12.3
7 行祭事・イベント	伝統的・祭事(地域の伝統的行事、社寺の例祭など)	1,165,050	1,023,750	113.8	141,300	1.5
	恒例行事(花火大会、市民祭り など)	5,282,874	5,717,923	92.4	△ 435,049	6.9
	イベント(特別に開催される催し物 など)	1,882,673	1,905,954	98.8	△ 23,281	2.4
小計		8,330,597	8,647,627	96.3	△ 317,030	10.8
8 その他	その他	15,990,525	15,870,950	100.8	119,575	20.8
小計		15,990,525	15,870,950	100.8	119,575	20.8
		77,055,455	74,904,095	102.9	2,151,360	100.0

オ 主要施設入込数

(単位:千人、%)

	施設名	市町村名	14年	15年	16年	17年	18年	増減	前年比
日 帰 り 公 営 温 泉	ろまんちっく村 温泉館	宇都宮市	296	279	270	255	260	5	102.0
	ほたるの里梵天の湯 H14～稼働	宇都宮市 (上河内)	152	375	381	385	364	△ 21	94.5
	つつじの湯交流館	鹿沼市 (粟野)	130	121	120	110	103	△ 7	93.6
	日光温泉浴場	日光市 (日光)	39	36	35	34	36	2	105.9
	日光和の代温泉 「やしおの湯」	日光市 (日光)	238	227	216	207	198	△ 9	95.7
	今市市温泉保養センター 「かたくりの湯」	日光市 (今市)	172	138	143	139	140	1	100.7
	足尾温泉 「庚申の湯」	日光市 (足尾)	51	43	45	42	42	0	100.0
	川俣湖温泉共同浴場 「上人一休の湯」	日光市 (栗山)	21	19	17	15	14	△ 1	93.3
	野門温泉共同浴場 「家康の湯」	日光市 (栗山)	5	3	5	4	3	△ 1	75.0
	上栗山村共同浴場 「開運の湯」	日光市 (栗山)	10	11	9	10	9	△ 1	90.0
	中三依温泉センター 「男鹿の湯」	日光市 (藤原)	33	29	27	25	18	△ 7	72.0
	鬼怒川公園岩風呂	日光市 (藤原)	103	103	99	82	69	△ 13	84.1
	川治温泉 「薬師の湯」	日光市 (藤原)	39	36	37	47	36	△ 11	76.6
	真岡井頭温泉	真岡市	436	420	397	396	365	△ 31	92.2
	湯津上温泉 「やすらぎの湯」	大田原市 (湯津上)	70	76	74	76	72	△ 4	94.7
	黒羽温泉 「五峰の湯」	大田原市 (黒羽)	178	168	165	160	118	△ 42	73.8
	城の湯温泉センター 1号館・2号館	矢板市	248	242	220	210	175	△ 35	83.3
	板室健康の`ゆ` `ク`リ`ン`ク`リ`ン	那須塩原市 (黒磯)	104	96	106	103	103	0	100.0
	塩原温泉 「遊湯センター」	那須塩原市 (塩原)	25	23	19	19	19	0	100.0
塩原温泉 「湯っ歩の里」 *平成18年5月稼働	那須塩原市 (塩原)	-	-	-	-	96	96	皆増	

施設名	市町村名	14年	15年	16年	17年	18年	増減	前年比
塩原町総合保健福祉センター「ゆっくりセンター」	那須塩原市(塩原)	22	24	14	24	8	△ 16	33.3
塩原温泉「華の湯」	那須塩原市(塩原)	51	54	50	44	40	△ 4	90.9
喜連川第1温泉浴場「ゆもと」	さくら市(喜連川)	168	150	153	149	151	2	101.3
喜連川老人福祉センター「喜連川城」	さくら市(喜連川)	118	116	113	110	107	△ 3	97.3
喜連川第2温泉浴場「露天風呂」	さくら市(喜連川)	144	141	137	126	119	△ 7	94.4
道の駅きつれがわ	さくら市(喜連川)	150	166	149	144	140	△ 4	97.2
簡易保険保養センター	さくら市(喜連川)	165	184	178	179	122	△ 57	68.2
国民年金保養センター	さくら市(喜連川)	32	31	29	27	11	△ 16	40.7
ハートピアきつれがわ	さくら市(喜連川)	42	35	37	32	23	△ 9	71.9
こぶしが丘温泉「こぶしの湯」	那須烏山市(南那須)	106	79	91	96	105	9	109.4
やまびこの湯からすやま	那須烏山市(烏山)	98	82	100	78	29	△ 49	37.2
南河内町「ふれあい館」	下野市(南河内)	134	119	110	115	103	△ 12	89.6
きらら館「トロン温泉」	下野市(石橋)	69	87	62	68	58	△ 10	85.3
市貝温泉健康保養センター「ゆったりランド市貝」	市貝町	127	117	111	114	110	△ 4	96.5
芳賀町温泉センター「ロマンの湯」	芳賀町	231	208	225	220	227	7	103.2
野木町健康センター「ゆ～らんど」	野木町	80	70	67	66	62	△ 4	93.9
わたらせの里	藤岡町	47	43	41	36	24	△ 12	66.7
やまゆりの湯	塩谷町	35	35	30	24	22	△ 2	91.7
元気あっぷむら「高根沢城温泉」	高根沢町	352	326	287	291	287	△ 4	98.6
馬頭町営温泉浴場「ゆりがねの湯」	那珂川町(馬頭)	95	85	83	81	75	△ 6	92.6
まほろばの湯「湯親館」	那珂川町(小川)	126	186	172	156	162	6	103.8
小計		4,742	4,783	4,624	4,499	4,225	△ 274	93.9

日帰り公営温泉

	施設名	市町村名	14年	15年	16年	17年	18年	増減	前年比
大規模公園	宇都宮農林公園 ろまんちっく村	宇都宮市	1,081	987	1,007	917	897	△ 20	97.8
	日光田母沢 御用邸公園	日光市 (日光)	104	92	91	98	103	5	105.1
	イタリア大使館別荘 記念公園 ※集計開始 H14～	日光市 (日光)	37	47	40	35	31	△ 4	88.6
	日光だいや川公園 ※本格稼働がH16～	日光市 (今市)	-	-	186	296	247	△ 49	83.4
	井頭公園	真岡市	786	780	840	667	496	△ 171	74.4
	那須野が原公園	那須塩原市 (西那須野)	303	302	297	260	245	△ 15	94.2
	とちぎわんぱく公園	壬生町	532	527	544	526	674	148	128.1
	みかも山公園 ※東口集計 H14～	岩舟町	309	301	346	330	301	△ 29	91.2
	鬼怒グリーンパーク	高根沢町	317	281	211	245	223	△ 22	91.0
小計		3,469	3,317	3,562	3,374	3,217	△ 157	95.3	
道の駅	どまんなか たぬま	佐野市 (田沼)	810	947	802	874	961	87	110.0
	思川 ※平成18年4月稼働	小山市	-	-	-	-	1,257	1,257	皆増
	那須与一の郷 ※平成16年4月稼働	大田原市 (大田原)	-	-	572	594	756	162	127.3
	明治の森・黒磯	那須塩原市 (黒磯)	513	508	571	532	536	4	100.8
	にしなすの ※平成16年4月稼働	那須塩原市 (西那須野)	-	-	36	36	33	△ 3	91.7
	湯の香しおばら	那須塩原市 (塩原)	651	652	672	681	718	37	105.4
	きつれがわ(再掲)	さくら市 (喜連川)	150	166	149	144	140	△ 4	97.2
	にのみや	二宮町	241	267	271	287	303	16	105.6
	もてぎ	茂木町	944	1,064	1,105	1,150	1,203	53	104.6
	はが ※平成14年4月稼働	芳賀町	405	458	448	459	473	14	103.1
	那須高原友愛の森	那須町	48	111	118	247	352	105	142.5
	東山道伊王野	那須町	85	1	175	177	388	211	219.2
	ばとう ※H17～観光統計反映	那珂川町 (馬頭)	411	430	420	627	670	43	106.9
	みかも ※H18年4月稼働	藤岡町	-	-	-	-	418	418	皆増
小計		4,258	4,604	5,339	5,808	8,208	2,400	141.3	

	施設名	市町村名	14年	15年	16年	17年	18年	増減	前年比
自然等	足利フラワーパーク	足利市	581	747	859	860	806	△ 54	93.7
	日光自然博物館	日光市 (日光)	87	91	90	64	70	6	109.4
	万葉自然公園 かたくりの里	佐野市 (佐野)	152	164	144	151	150	△ 1	99.3
小計			820	1,002	1,093	1,075	1,026	△ 49	95.4
史跡等	大谷寺・大谷資料館 ・平和観音	宇都宮市	328	295	260	230	124	△ 106	53.9
	足利学校跡	足利市	168	174	171	165	166	1	100.6
	ばん阿寺	足利市	229	229	229	229	229	0	100.0
	二社一寺	日光市 (日光)	1,546	1,530	1,512	1,444	1,639	195	113.5
	杉並木公園	日光市 (今市)	66	67	58	42	58	16	138.1
	下野国分寺跡 (しもつけ風土記の丘 資料館・天平公園)	下野市 (国分寺)	15	14	14	16	17	1	106.3
小計			2,352	2,309	2,244	2,126	2,233	107	105.0
イベント	ジャパンカップ サイクルロードレース	宇都宮市	48	53	57	59	60	1	101.7
	足利花火大会	足利市	350	380	380	380	390	10	102.6
	鹿沼ぶっつけ秋祭り	鹿沼市 (鹿沼)	180	200	150	160	220	60	137.5
	神事流鏝馬	日光市 (日光)	40	60	60	50	70	20	140.0
	百物揃千人行列	日光市 (日光)	70	170	100	100	80	△ 20	80.0
	男体山登拝祭	日光市 (日光)	1	1	3	3	3	0	100.0
	龍王祭	日光市 (藤原)	30	28	29	20	25	5	125.0
	平家大祭	日光市 (栗山)	15	17	15	19	12	△ 7	63.2
	那須野巻狩りまつり	那須塩原市 (黒磯)	142	168	170	150	140	△ 10	93.3
	烏山の山あげ祭り	那須烏山市 (烏山)	120	100	100	100	150	50	150.0
	益子陶器市	益子町	564	531	449	507	514	7	101.4
	インディ 300mile	茂木町	-	100	104	108	95	△ 13	88.0
	ファームフェスタ	壬生町	-	-	-	650	0	△ 650	0.0
小計			1,560	1,808	1,617	2,306	1,759	△ 547	76.3

各市町村調べ

※ 複数の性格を持つ観光資源があるため、「エ分類別観光客入込数」(18頁)と「オ主要施設入込数」の区分は、一致しないことがある。

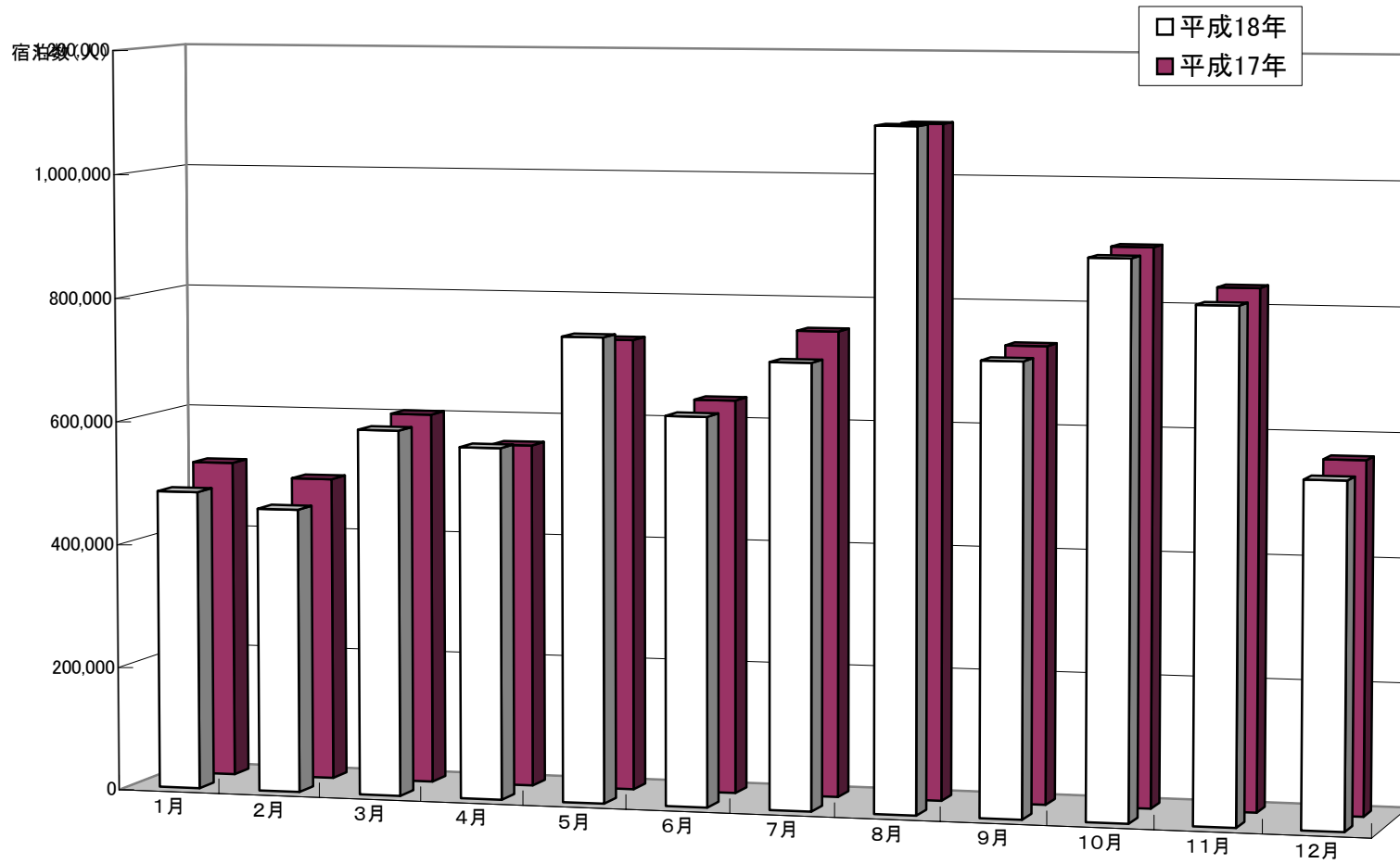
(2) 観光客宿泊数

ア 市町村別・月別

市町村		1月	2月	3月	4月	5月	6月	7月	
市	1 宇都宮市	68,263	73,474	80,561	78,701	82,959	78,510	79,843	
	旧宇都宮市	68,098	73,258	80,373	78,579	82,798	78,381	79,701	
	旧上河内町								
	旧河内町	165	216	188	122	161	129	142	
	2 足利市	1,169	1,189	1,387	1,783	2,326	1,802	1,900	
	3 栃木市	611	600	915	911	1,527	943	1,445	
	4 佐野市	1,563	1,418	1,841	1,697	3,653	2,997	4,926	
	旧佐野市	1,283	1,141	1,169	1,278	1,807	1,871	2,189	
	旧田沼町	15	10	171	86	696	469	955	
	旧葛生町	265	268	501	333	1,150	656	1,782	
	5 鹿沼市	1,674	1,761	2,632	2,019	3,446	2,439	3,032	
	旧鹿沼市	1,659	1,734	2,557	1,855	2,536	1,759	2,109	
	旧粟野町	15	27	75	164	910	680	923	
	6 日光市	216,311	203,489	246,119	239,535	343,167	303,019	316,816	
	旧日光市	57,690	49,149	61,697	69,007	135,248	120,385	133,734	
	旧今市市	3,552	3,440	5,440	4,310	8,084	4,640	10,064	
	旧足尾町	565	358	721	797	1,843	1,023	1,148	
	旧栗山村	25,295	29,906	24,463	22,916	31,580	29,769	29,995	
	旧藤原町	129,209	120,636	153,798	142,505	166,412	147,202	141,875	
	7 小山市	169	343	401	407	393	361	357	
	8 真岡市	2,835	2,409	3,004	2,898	2,766	2,451	2,827	
	9 大田原市	2,940	2,520	6,345	3,450	4,283	3,773	6,607	
	旧大田原市	1,285	1,295	1,693	1,660	1,629	1,753	2,043	
	旧湯津上村	527	308	1,477	554	892	539	1,422	
	旧黒羽町	1,128	917	3,175	1,237	1,762	1,481	3,142	
	10 矢板市	1,056	958	1,930	1,416	1,664	1,306	1,490	
	11 那須塩原市	75,398	66,303	84,424	83,545	106,526	82,065	89,009	
	旧黒磯市	12,798	10,521	14,288	14,808	19,799	15,144	17,089	
	旧西那須野町	2,215	1,881	2,343	2,420	3,559	2,382	4,095	
	旧塩原町	60,385	53,901	67,793	66,317	83,168	64,539	67,825	
	12 さくら市	7,328	5,727	7,422	7,783	8,127	6,252	6,557	
	旧氏家町	1,414	1,380	1,378	1,305	1,227	974	1,024	
	旧喜連川町	5,914	4,347	6,044	6,478	6,900	5,278	5,533	
	13 那須烏山市	3,224	2,800	4,426	3,905	6,465	4,065	5,193	
	旧南那須町	2,713	2,463	3,224	2,794	4,138	2,763	3,207	
	旧烏山町	511	337	1,202	1,111	2,327	1,302	1,986	
	14 下野市	21	19	19	37	42	38	36	
	旧南河内町								
	旧石橋町	21	19	19	37	42	38	36	
	旧国分寺町								
	内河	15 上三川町							
	上都賀	16 西方町	20	20	30	50	30	20	20
	芳賀	17 二宮町	83	100	187	148	75	50	87
		18 益子町	1,857	1,945	2,791	2,156	3,059	1,911	2,392
		19 茂木町	4,244	4,939	7,277	9,381	12,165	9,674	11,942
		20 市貝町							343
		21 芳賀町	1	1	0	0	0	0	4
	下都賀	22 壬生町	2	3	17	46	36	8	12
		23 野木町							
		24 大平町							
		25 藤岡町							
		26 岩舟町							
		27 都賀町							
	塩谷	28 塩谷町	422	278	371	387	1,220	339	812
29 高根沢町		714	627	851	684	651	641	911	
那須	30 那須町	90,173	85,707	134,916	122,826	158,405	118,382	172,004	
	31 那珂川町	3,996	3,074	3,980	3,904	5,773	4,583	6,337	
	旧馬頭町	3,573	2,833	3,621	3,419	4,853	3,871	5,040	
	旧小川町	423	241	359	485	920	712	1,297	
県計		484,074	459,705	591,846	567,670	748,758	625,628	714,902	
構成比		5.9	5.6	7.2	6.9	9.1	7.6	8.7	
平成17年		516,158	493,494	603,619	556,976	732,275	637,677	752,478	
対前年比		93.8	93.2	98.0	101.9	102.3	98.1	95.0	

8月	9月	10月	11月	12月	18年合計	17年合計	前年比	
94,913	87,370	88,512	85,048	81,731	979,885	1,030,542	95.1	1
94,707	87,164	88,279	84,815	81,534	977,687	1,028,254	95.1	
206	206	233	233	197	2,198	2,288	96.1	
2,647	2,175	1,951	1,570	1,385	21,284	22,673	93.9	2
2,154	1,190	1,053	995	1,013	13,357	14,538	91.9	3
6,684	2,617	2,518	2,214	1,992	34,120	41,488	82.2	4
2,216	1,316	1,388	1,524	1,503	18,685	21,443	87.1	
1,581	342	253	201	32	4,811	6,837	70.4	
2,887	959	877	489	457	10,624	13,208	80.4	
3,983	2,280	4,603	1,975	1,915	31,759	41,813	76.0	5
2,993	1,730	4,199	1,793	1,834	26,758	36,171	74.0	
990	550	404	182	81	5,001	5,642	88.6	
460,975	331,994	453,414	404,645	237,359	3,756,843	3,757,434	100.0	6
200,117	135,958	191,594	137,042	50,516	1,342,137	1,286,775	104.3	
18,953	6,310	5,308	5,005	3,914	79,020	85,737	92.2	
3,417	1,238	1,659	1,228	530	14,527	15,098	96.2	
35,258	35,465	43,993	40,140	24,695	373,475	392,719	95.1	
203,230	153,023	210,860	221,230	157,704	1,947,684	1,977,105	98.5	
466	425	398	453	405	4,578	4,134	110.7	7
3,540	2,976	2,867	2,826	3,157	34,556	31,420	110.0	8
8,958	4,347	3,786	3,892	4,388	55,289	58,642	94.3	9
2,463	1,666	1,830	1,935	1,899	21,151	22,905	92.3	
2,787	753	516	603	623	11,001	11,207	98.2	
3,708	1,928	1,439	1,354	1,866	23,137	24,530	94.3	
2,459	1,348	1,320	1,580	1,478	18,005	24,857	72.4	10
149,327	85,445	126,889	130,664	80,141	1,159,736	1,185,633	97.8	11
26,605	15,209	21,302	19,188	10,505	197,256	210,405	93.8	
8,660	3,460	3,636	3,406	2,707	40,764	40,733	100.1	
114,062	66,776	101,951	108,070	66,929	921,716	934,495	98.6	
9,570	6,792	8,177	8,156	7,380	89,271	83,728	106.6	12
1,566	1,033	1,273	1,380	1,264	15,218	7,895	192.8	
8,004	5,759	6,904	6,776	6,116	74,053	75,833	97.7	
8,022	6,078	6,048	6,254	5,430	61,910	57,386	107.9	13
4,433	3,481	3,874	4,211	3,933	41,234	43,009	95.9	
3,589	2,597	2,174	2,043	1,497	20,676	14,377	143.8	
42	40	40	17	20	371	403	92.1	14
42	40	40	17	20	371	403	92.1	
								15
30	20	40	40	40	360	310	116.1	16
158	48	49	72	107	1,164	1,504	77.4	17
2,855	2,698	2,634	3,436	2,370	30,104	30,301	99.3	18
17,583	12,601	9,569	13,017	7,689	120,081	121,024	99.2	19
507	135				985	1,219	80.8	20
4	2		0	0	12	156	7.7	21
31	12	18	23		208	207	100.5	22
								23
								24
								25
								26
								27
2,337	784	885	502	398	8,735	4,396	198.7	28
1,247	395	718	792	840	9,071	8,265	109.8	29
303,053	167,729	168,192	144,305	104,818	1,770,510	1,827,175	96.9	30
9,121	4,685	4,906	5,447	5,333	61,139	61,998	98.6	31
6,538	3,752	4,332	4,924	4,852	51,608	57,057	90	
2,583	933	574	523	481	9,531	4,941	192.9	
1,090,666	724,186	888,586	817,923	549,389	8,263,333	8,411,246	98.2	計
13.2	8.8	10.8	9.9	6.6	100.0			構
1,087,207	735,578	895,853	834,114	565,818	8,411,246			17
100.3	98.5	99.2	98.1	97.1	98.2			比

図一8 月別観光客宿泊数(前年比較)



イ 日光国立公園の月別宿泊数

(単位:人、%)

市町村/月	1月	2月	3月	4月	5月	6月	7月	8月	9月	10月	11月	12月	18年計	17年計	前年比	構成比
日光市	57,690	49,149	61,697	69,007	135,248	120,385	133,734	200,117	135,958	191,594	137,042	50,516	1,342,137	1,286,775		
	4.3	3.7	4.6	5.1	10.1	9.0	10.0	14.9	10.1	14.3	10.2	3.8	100.0		104.3	20.7
旧足尾町		4		5	67	97	14	41	30	53	53		364	502		
		1.1		1.4	18.4	26.6	3.8	11.3	8.2	14.6	14.6	-	100.0		72.5	0.0
旧栗山村	25,295	29,906	24,463	22,916	31,580	29,769	29,995	35,258	35,465	43,993	40,140	24,695	373,475	392,719		
	6.8	8.0	6.6	6.1	8.5	8.0	8.0	9.4	9.5	11.8	10.7	6.6	100.0		95.1	5.8
旧藤原町	129,209	120,636	153,798	142,505	166,412	147,202	141,875	203,230	153,023	210,860	221,230	157,704	1,947,684	1,977,105		
	6.6	6.2	7.9	7.3	8.5	7.6	7.3	10.4	7.9	10.8	11.4	8.1	100.0		98.5	30.0
矢板市	99	61	160	179	278	169	133	196	132	178	171	123	1,879	2,013		
	5.3	3.2	8.5	9.5	14.8	9.0	7.1	10.4	7.0	9.5	9.1	6.5	100.0		93.3	0.0
旧塩原町	60,385	53,901	67,793	66,317	83,168	64,539	67,825	114,062	66,776	101,951	108,070	66,929	921,716	934,495		
	6.6	5.8	7.4	7.2	9.0	7.0	7.4	12.4	7.2	11.1	11.7	7.3	100.0		98.6	14.2
旧黒磯市	11,097	8,983	12,158	12,699	16,098	12,800	12,914	16,611	11,673	18,094	16,726	8,262	158,115	166,351		
	7.0	5.7	7.7	8.0	10.2	8.1	8.2	10.5	7.4	11.4	10.6	5.2	100.0		95.0	2.4
那須町	88,299	84,296	132,816	120,556	155,698	116,397	169,906	299,618	165,871	166,535	142,664	103,398	1,746,054	1,777,793		
	5.1	4.8	7.6	6.9	8.9	6.7	9.7	17.2	9.5	9.5	8.2	5.9	100.0		98.2	26.9
県計	372,074	346,936	452,885	434,184	588,549	491,358	556,396	869,133	568,898	733,205	666,043	411,627	6,491,424	6,537,753	99.3	100.0
	5.7	5.3	7.0	6.7	9.1	7.6	8.6	13.4	8.8	11.3	10.3	6.3	100.0			
平成17年	403,886	379,091	456,503	410,986	571,649	493,855	578,264	866,468	568,247	726,924	668,850	413,030	6,537,753			
対前年比	92.1	91.5	99.2	105.6	103.0	99.5	96.2	100.3	100.1	100.9	99.6	99.7	99.3			

※県全体に対する構成比: 78.6%

ウ 県立自然公園の月別宿泊数

(単位:人、%)

市 町 村		1月	2月	3月	4月	5月	6月	7月	8月	9月	10月	11月	12月	18年計	17年計	前年比	構成比	
県 立 自 然 公 園	宇都宮 旧宇都宮市	263	238	518	471	608	423	1,129	1,254	451	391	387	254	6,387	6,119	104.4	4.9	
	計	263	238	518	471	608	423	1,129	1,254	451	391	387	254	6,387	6,119	104.4	4.9	
	太平山	栃木市	-	-	-	-	-	-	-	-	-	-	-	-	-	-	-	-
		大平町	-	-	-	-	-	-	-	-	-	-	-	-	-	-	-	-
		計	-	-	-	-	-	-	-	-	-	-	-	-	-	-	-	-
	唐沢山	旧佐野市	-	-	-	-	-	-	-	-	-	-	-	-	-	-	-	-
		岩舟町	-	-	-	-	-	-	-	-	-	-	-	-	-	-	-	-
		計	-	-	-	-	-	-	-	-	-	-	-	-	-	-	-	-
	足利	足利市	-	-	-	-	57	31	92	211	99	129	-	-	619	1,191	52.0	0.5
		計	-	-	-	-	57	31	92	211	99	129	-	-	619	1,191	52.0	0.5
	益子	益子町	1,329	1,359	2,176	1,621	2,496	1,512	2,022	2,455	2,204	2,225	2,908	2,164	24,471	23,863	102.5	18.7
		計	1,329	1,359	2,176	1,621	2,496	1,512	2,022	2,455	2,204	2,225	2,908	2,164	24,471	23,863	102.5	18.7
	前日光	旧鹿沼市	248	423	865	364	498	426	469	372	205	626	133	176	4,805	5,559	86.4	3.7
		旧粟野町	15	27	75	164	910	680	923	990	550	404	182	81	5,001	5,261	95.1	3.8
		旧足尾町	-	-	-	-	-	-	-	-	-	-	-	-	-	-	-	-
		計	263	450	940	528	1,408	1,106	1,392	1,362	755	1,030	315	257	9,806	10,820	90.6	7.5
	那珂川	茂木町	162	333	171	567	1,362	962	1,326	1,592	1,030	775	458	366	9,104	7,587	120.0	6.9
		市貝町	-	-	-	-	-	-	-	-	-	-	-	-	-	-	-	-
		旧烏山町	50	22	174	110	248	112	183	453	261	168	149	95	2,025	2,105	96.2	1.5
		計	212	355	345	677	1,610	1,074	1,509	2,045	1,291	943	607	461	11,129	9,692	114.8	8.5
八溝	旧馬頭町	2,286	1,908	2,034	1,860	2,372	2,227	2,711	3,515	1,871	2,161	2,639	3,007	28,591	48,048	59.5	21.8	
	旧小川町	19	10	14	15	26	32	12	38	28	29	18	17	258	299	86.3	0.2	
	旧湯津上村	102	34	159	124	277	70	264	695	119	97	107	144	2,192	2,298	95.4	1.7	
	旧黒羽町	1,128	917	3,175	1,237	1,762	1,481	3,142	3,708	1,928	1,439	1,354	1,866	23,137	24,530	94.3	17.7	
	那須町	1,874	1,411	2,100	2,270	2,707	1,985	2,098	3,435	1,858	1,657	1,641	1,420	24,456	49,382	49.5	18.7	
	計	5,409	4,280	7,482	5,506	7,144	5,795	8,227	11,391	5,804	5,383	5,759	6,454	78,634	124,557	63.1	60.0	
計	7,476	6,682	11,461	8,803	13,323	9,941	14,371	18,718	10,604	10,101	9,976	9,590	131,046	176,242	74.4	100.0		
構 成 比	5.7	5.1	8.7	6.7	10.2	7.6	11.0	14.3	8.1	7.7	7.6	7.3	100.0					
平成17年	9,774	9,500	13,818	12,703	15,615	13,332	18,544	23,650	15,360	16,254	13,985	13,707	176,242					
対前年比	76.5	70.3	82.9	69.3	85.3	74.6	77.5	79.1	69.0	62.1	71.3	70.0	74.4					

エ 分類別観光客宿泊数

	分類	平成18年	前年	対前年比	増減	構成比
日光国立公園区域	旅館・ホテル	5,330,912	5,366,325	99.3	△ 35,413	64.5
	ビジネスホテル	0	0	0.0	0	0.0
	民宿・ペンション	360,333	344,539	104.6	15,794	4.4
	公的施設	253,967	262,139	96.9	△ 8,172	3.1
	キャンプ場	126,341	106,237	118.9	20,104	1.5
	その他	419,871	458,513	91.6	△ 38,642	5.1
	計	6,491,424	6,537,753	99.3	△ 46,329	78.6
県立自然公園区域	旅館・ホテル	85,583	113,385	75.5	△ 27,802	1.0
	ビジネスホテル	0	0	0.0	0	0.0
	民宿・ペンション	14,916	11,130	134.0	3,786	0.2
	公的施設	16,720	17,561	95.2	△ 841	0.2
	キャンプ場	10,006	11,446	87.4	△ 1,440	0.1
	その他	4,805	22,329	21.5	△ 17,524	0.1
	計	132,030	175,851	75.1	△ 43,821	1.6
その他区域	旅館・ホテル	603,002	647,512	93.1	△ 44,510	7.3
	ビジネスホテル	721,663	723,525	99.7	△ 1,862	8.7
	民宿・ペンション	13,362	16,475	81.1	△ 3,114	0.2
	公的施設	133,448	155,038	86.1	△ 21,590	1.6
	キャンプ場	127,089	127,428	99.7	△ 339	1.5
	その他	41,318	27,662	149.4	13,656	0.5
	計	1,639,881	1,697,642	96.6	△ 57,760	19.8
県計	旅館・ホテル	6,019,497	6,127,222	98.2	△ 107,725	72.8
	ビジネスホテル	721,663	723,525	99.7	△ 1,862	8.7
	民宿・ペンション	388,611	372,144	104.4	16,466	4.7
	公的施設	404,135	434,738	93.0	△ 30,603	4.9
	キャンプ場	263,436	245,111	107.5	18,325	3.2
	その他	465,994	508,504	91.6	△ 42,510	5.6
	計	8,263,335	8,411,245	98.2	△ 147,909	100.0

※ 集計手法により、端数が生じるため計が合わないことがある。

オ 外国人の月別宿泊数

(7) 国別

(単位：人、%)

		1月	2月	3月	4月	5月	6月	7月	8月	9月	10月	11月	12月	H18合計	構成割合	H17合計	対前年比
アジア州	韓国	2,607	2,580	1,706	1,627	1,363	1,440	1,688	1,709	1,161	1,669	1,431	1,300	20,281	15.0	11,171	181.6
	台湾	1,455	1,667	864	2,166	2,023	2,179	1,831	1,215	1,374	3,658	2,702	1,177	22,311	16.5	13,843	161.2
	中国(大陸)	263	286	314	390	632	270	402	345	390	778	611	429	5,110	3.8	2,882	177.3
	香港	479	294	494	1,516	1,043	1,067	880	789	1,038	1,650	1,580	938	11,768	8.7	7,588	155.1
	その他アジア	219	174	384	566	395	356	518	321	654	590	635	455	5,267	3.9	4,266	123.5
北米州	USA	731	791	1,341	1,843	1,526	1,166	1,472	1,032	1,173	1,913	1,230	560	14,778	10.9	14,640	100.9
	その他	12	14	23	18	9	4	32	40	8	12	60	12	244	0.2	517	47.2
ヨーロッパ州		894	575	964	1,259	1,440	999	1,311	1,429	1,471	1,713	1,948	685	14,688	10.8	15,682	93.7
南アメリカ州		24	19	9		4	54	36	72	49	23	23	22	335	0.2	185	181.1
大洋州		130	170	279	424	360	337	360	380	429	464	639	254	4,226	3.1	3,402	124.2
その他の州		10		8	196	81	3	1	104	79	17	26	115	640	0.5	144	444.4
不明		1,584	2,529	2,429	3,173	3,985	3,412	3,065	2,083	4,180	3,407	3,384	2,536	35,767	26.4	25,550	140.0
H18合計		8,408	9,099	8,815	13,178	12,861	11,287	11,596	9,519	12,006	15,894	14,269	8,483	135,415	100.0	99,870	135.6
構成比		6.2	6.7	6.5	9.7	9.5	8.3	8.6	7.0	8.9	11.7	10.5	6.3	100.0			
H17		5,355	8,477	8,062	9,835	7,266	7,558	8,661	7,839	7,584	11,720	10,725	6,788	99,870			

※ その他の州はアフリカ州、ロシア連邦及びNIS諸国を指す。

(イ) 市町村別

		1月	2月	3月	4月	5月	6月	7月	8月	9月	10月	11月	12月	H18合計	構成割合	H17合計	対前年比
宇都宮市		2,747	3,156	2,946	3,693	3,745	3,545	4,271	2,723	3,858	4,489	3,340	2,761	41,274	30.5	40,950	100.8
足利市		148	163	268	290	177	257	147	105	359	172	238	191	2,515	1.9		
佐野市		67	22	40	33	35	25	66	54	46	27	81	84	580	0.4		
日光市		2,654	3,037	3,726	6,214	6,027	5,719	5,478	5,162	5,398	8,903	6,631	3,666	62,615	46.2	45,655	137.1
うち旧日光市		1,146	1,569	2,516	2,965	3,180	2,721	3,038	3,409	2,938	4,343	3,287	1,471	32,583	24.1	30,434	107.1
うち旧今市市		4	4	6	11	11	1		3	7	15	12	10	84	0.1	121	69.4
うち旧栗山村		274	490	125	232	151	56	23	24	146	254	194	157	2,126	1.6	1,494	142.3
うち旧藤原町		1,230	974	1,079	3,006	2,685	2,941	2,417	1,726	2,307	4,291	3,138	2,028	27,822	20.5	13,606	204.5
那須塩原市		503	451	88	4	8	6	48	7	72	55	25	43	1,310	1.0	136	963.2
うち旧黒磯市		1	3	1	2				1			1	3	12	0.0	39	30.8
うち旧塩原町		502	448	87	2	8	6	48	6	72	55	24	40	1,298	1.0	97	1338.1
益子町		5	6	17	25	37	3	4	18	7	29	479	4	634	0.5	248	255.6
茂木町		153	210	547	1,136	1,582	569	160	209	1,454	327	1,680	522	8,549	6.3		
那須町		2,131	2,054	1,183	1,783	1,250	1,163	1,422	1,241	812	1,892	1,795	1,212	17,938	13.2	12,881	139.3
県計		8,408	9,099	8,815	13,178	12,861	11,287	11,596	9,519	12,006	15,894	14,269	8,483	135,415	100.0	99,870	135.6
構成割合		6.2	6.7	6.5	9.7	9.5	8.3	8.6	7.0	8.9	11.7	10.5	6.3	100.0			
H17		5,355	8,477	8,062	9,835	7,266	7,558	8,661	7,839	7,584	11,720	10,725	6,788	99,870			

外国人の月別宿泊数の特徴

全体としては、紅葉シーズンである10月・11月が最も多く、ついで4月・5月が多い。1月・12月は少ない。

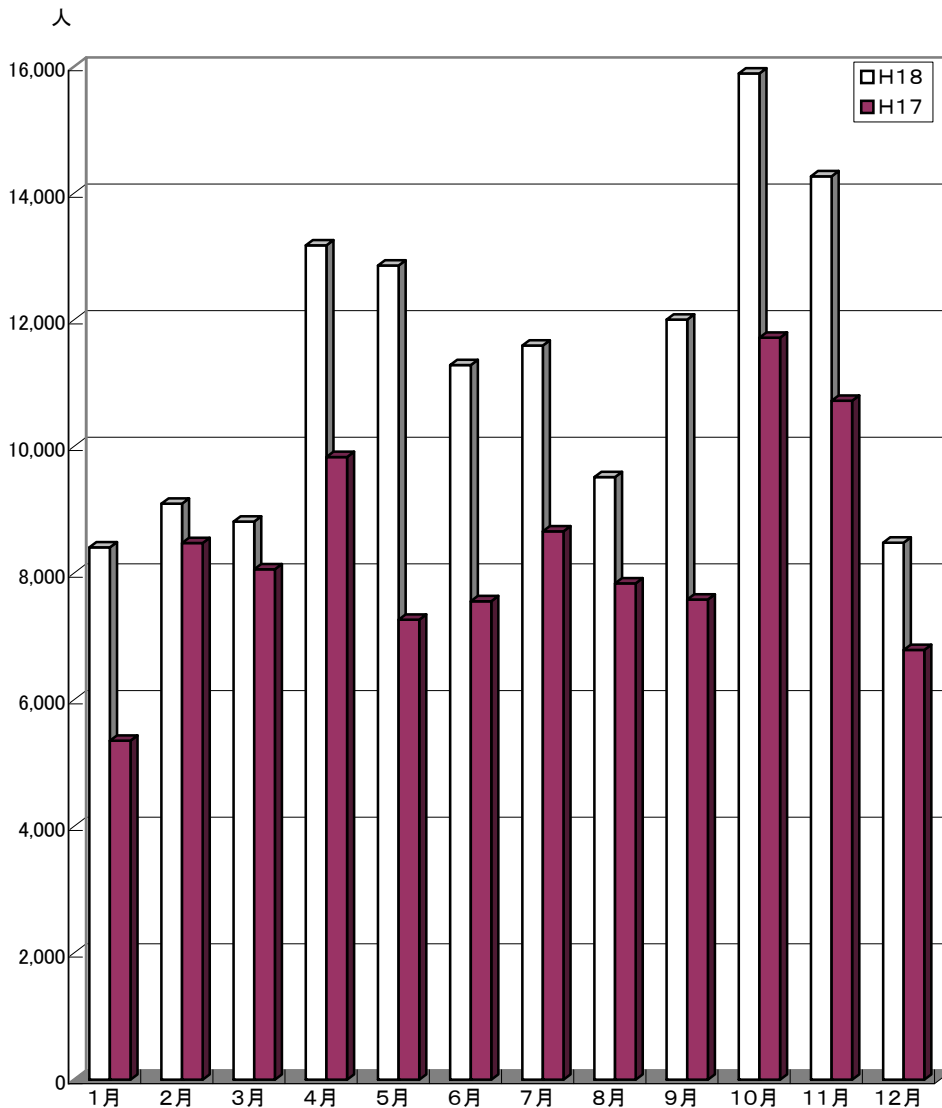
また、韓国はスノースポーツ目的が想定される1月・2月が特に多いが、他の時期は1000～1500人で安定した来県数となっている。

台湾は10月の来客が非常に多く、最も少ない3月の4倍超の来客がある。

香港は10月・11月・4月の来客が多く、紅葉、サクラなどを目的としていると想定される。なお、来客が最も少ないのは旧正月の2月である。

USAは、香港と同様の傾向にあるが、12月～2月の客が少ない。

図－9 月別外国人宿泊数(前年比較)



(3) 気象・交通

ア 気象

(a) 宇都宮・日光・那須の気象状況(月次)

(単位:°C、mm、時間)

区分	年	1月	2月	3月	4月	5月	6月	7月	8月	9月	10月	11月	12月	年	備考	
宇都宮	平均気温	H17	2.4	3.1	6.1	12.8	16.2	22.3	24.0	26.3	23.1	17.3	9.8	2.4	13.8	
		H18	1.7	4.2	7.4	11.6	17.3	21.2	23.9	26.3	21.9	17.4	11.4	6.2	14.2	
	降水量	H17	51.0	51.5	70.5	85.0	142.0	45.5	322.0	222.0	120.5	148.5	68.5	6.0	1,333.0	
		H18	27.0	72.5	52.0	86.5	112.5	212.0	345.0	93.0	168.0	278.0	96.5	152.5	1,695.5	
	日照時間	H17	200.1	193.0	201.8	214.8	179.8	111.1	100.5	128.6	121.6	107.8	218.6	231.6	2,009.3	
		H18	184.8	154.3	210.8	148.4	113.0	81.2	53.8	134.5	111.3	122.3	158.9	171.4	1,644.7	
奥日光	平均気温	H17	-4.2	-4.4	-1.7	5.6	8.6	14.9	17.5	18.9	15.7	10.1	3.3	-5.0	6.6	
		H18	-5.1	-2.6	-0.6	3.8	10.4	13.9	17.2	19.0	14.5	10.2	4.9	-0.2	7.1	
	降水量	H17	103.0	63.5	91.5	96.5	99.5	78.0	431.5	431.0	263.0	122.0	72.0	35.0	1,886.5	
		H18	32.0	88.0	88.0	161.0	181.0	222.0	362.5	179.5	329.0	383.5	157.5	197.5	2,381.5	
	日照時間	H17	153.0	162.5	184.9	225.9	170.6	101.9	96.6	98.0	112.2	78.4	172.9	115.7	1,672.6	
		H18	159.4	147.8	198.3	161.5	146.9	99.5	46.8	138.8	102.1	127.9	132.6	134.3	1,595.9	
那須	平均気温	H17	-2.0	-2.6	0.7	8.1	11.1	17.7	19.6	21.6	17.9	12.5	5.5	-2.5	9.0	
		H18	-3.1	-0.9	1.5	6.5	12.7	16.4	19.3	21.5	16.7	12.5	7.0	2.0	9.3	
	降水量	H17	49.0	83.0	64.0	54.0	78.0	130.0	384.0	399.0	255.0	74.0	67.0	66.0	1,703.0	
		H18	52.0	73.0	141.0	142.0	165.0	259.0	390.0	87.0	264.0	411.0	137.0	133.0	2,254.0	
	日照時間	H17	101.7	114.3	146.5	202.6	149.2	76.6	49.7	87.7	101.0	72.5	132.6	91.7	1,326.1	
		H18	109.7	125.6	156.5	150.0	101.4	38.5	25.1	126.5	103.5	131.1	129.0	108.2	1,305.1	

(b) 県内各地の気象状況

(単位:°C、mm、時間)

区分	年	那須	五十里	黒磯	土呂部	大田原	奥日光	今市	塩谷	烏山	鹿沼	宇都宮	真岡	佐野	小山	備考
平均気温	H17	9.0	9.2	11.9	7.4	12.4	6.6	11.2	12.3	12.6	12.5	13.8	12.8	13.8	13.9	
	H18	9.3	9.8	12.3	8.0	12.8	7.1	11.7	12.8	13.0	13.0	14.2	13.3	14.3	14.2	
降水量	H17	1,703.0	1,489.0	1,189.0	1,395.0	1,216.0	1,885.0	1,618.0	1,581.0	1,060.0	1,573.0	1,332.0	992.0	1,138.0	1,071.0	
	H18	2,254.0	1,911.0	1,693.0	1,886.0	1,660.0	2,382.0	2,130.0	1,954.0	1,693.0	2,070.0	1,696.0	1,373.0	1,652.0	1,649.0	
日照時間	H17	1,326.1	1,318.3	1,575.1	1,324.1	1,614.0	1,672.6	1,712.7	1,633.6	1,763.2	1,872.4	2,009.3	1,785.1	1,971.3	1,892.8	
	H18	1,305.1	1,250.2	1,432.0	1,320.6	1,484.6	1,595.9	1,457.6	1,507.6	1,492.0	1,584.1	1,644.7	1,507.1	1,610.8	1,511.5	

資料:宇都宮地方気象台

イ 交通

(a)有料道路通行量

(単位:台)

	年月	1月	2月	3月	4月	5月	6月	7月	8月	9月	10月	11月	12月	計
宇都宮鹿沼	H14年	124,197	116,550	139,266	135,393	137,544	129,090	137,615	136,585	128,134	133,013	125,178	128,058	1,570,623
	H15年	117,819	110,939	128,555	128,993	132,750	127,398	134,940	137,716	129,374	136,046	126,739	131,695	1,542,964
	H16年	120,798	118,168	132,982	130,545	133,921	127,525	137,376	134,204	127,003	133,550	129,788	133,558	1,559,418
	H17年	125,495	112,494	134,285	129,887	134,578	127,238	136,680	134,589	125,453	133,820	129,960	131,202	1,555,681
	H18年	119,281	113,115	133,888	126,216	129,194	124,384	130,845	132,311	123,549	129,462	125,162	128,440	1,515,847
那須高原	H14年	15,732	16,119	1	26,447	58,032	31,230	33,564	60,232	39,828	75,959	29,387	14,389	400,920
	H15年	16,393	14,910	18,064	23,799	51,457	33,503	29,524	51,843	41,503	74,405	32,838	12,630	400,869
	H16年	15,630	14,491	15,756	23,182	50,399	29,385	36,836	56,227	34,891	56,802	34,319	12,492	380,410
	H17年	12,912	13,500	13,875	20,183	50,072	39,424	29,881	47,987	34,501	64,181	39,141	9,718	375,375
	H18年	14,479	13,800	15,635	17,785	42,838	36,569	24,041	47,816	33,328	68,290	32,792	10,031	357,404
日塩	H14年	74,716	65,169	60,844	64,786	76,640	57,934	62,926	105,142	70,819	147,819	99,140	75,444	961,379
	H15年	110,485	94,904	90,797	58,272	75,219	59,976	61,920	97,057	72,810	153,837	112,123	67,588	1,054,988
	H16年	108,057	101,088	83,615	61,920	83,255	61,314	80,075	126,351	69,915	120,189	120,318	60,235	1,076,332
	H17年	103,160	92,590	84,721	57,381	80,932	60,943	75,629	126,764	69,843	121,018	147,693	72,538	1,093,212
	H18年	104,694	88,494	85,818	58,544	75,915	55,882	63,208	121,064	64,394	135,513	127,071	59,309	1,039,906
霧降	H14年	4,168	4,891	7,223	16,167	26,419	19,746	39,531	43,417	22,182	37,982	18,429	4,111	244,266
	H15年	3,881	4,139	5,433	11,681	23,723	21,242	27,886	33,725	22,800	36,482	22,549	4,679	218,220
	H16年	4,653	4,799	6,117	13,055	23,074	20,050	42,295	35,795	18,165	26,413	22,238	4,737	221,391
	H17年	4,653	4,799	6,117	13,055	23,074	20,050	42,295	35,795	18,165	26,413	22,238	4,737	221,391
	H18年	2,038	2,738	5,182	10,565	22,297	14,520	26,948	34,277	16,874	0	0	0	135,439
那須甲子	H14年	5,930	4,991	3,667	3,423	8,984	4,523	3,974	9,397	4,592	9,636	2,809	2,596	64,522
	H15年	4,764	4,262	3,293	2,528	7,932	4,302	3,153	7,387	4,417	9,338	3,661	2,095	57,132
	H16年	4,776	4,261	2,863	2,350	9,020	3,821	4,163	7,684	3,576	6,765	3,717	1,701	54,697
	H17年	4,291	5,250	3,238	2,287	7,407	7,264	3,597	6,182	3,731	6,844	4,364	2,057	56,512
	H18年	4,861	4,371	2,859	2,062	6,276	5,619	2,768	6,785	3,764	9,295	4,059	1,793	54,512
鬼怒川	H14年	38,386	30,560	38,881	46,305	58,701	44,963	48,655	83,333	53,712	81,105	63,430	41,394	629,425
	H15年	41,450	33,173	43,764	42,608	56,142	45,335	48,495	80,013	51,766	78,365	65,287	41,612	628,010
	H16年	39,161	35,513	39,388	42,932	59,261	42,955	50,841	82,690	52,533	68,882	62,992	40,196	617,344
	H17年	37,653	32,483	37,242	37,194	54,041	41,168	46,342	74,585	47,846	65,038	67,873	40,152	581,617
	H18年	37,265	31,760	42,948	40,789	51,034	37,334	39,451	68,132	41,515	64,735	61,377	35,193	551,533

(b) 東北道IC出入台数

(単位:台)

IC名	年月	1月	2月	3月	4月	5月	6月	7月	8月	9月	10月	11月	12月	計
宇都宮	H14年	333,513	301,922	386,483	388,496	433,129	385,626	426,149	522,683	409,328	530,068	437,315	337,869	4,892,581
	H15年	319,203	291,425	386,421	382,979	440,189	407,545	427,306	515,142	439,700	563,258	467,601	370,079	5,010,848
	H16年	344,448	326,784	391,884	396,631	443,124	403,179	455,039	518,300	424,789	491,276	467,694	365,078	5,028,226
	H17年	325,467	302,438	381,964	390,094	446,656	412,487	530,847	620,427	457,430	543,734	537,128	389,265	5,337,937
	H18年	348,908	332,379	429,031	419,513	459,754	415,881	453,523	544,692	452,877	577,157	510,898	398,670	5,343,283
鹿沼	H14年	435,308	405,946	496,971	469,895	481,670	448,025	478,451	496,341	460,372	486,733	464,884	447,517	5,572,113
	H15年	422,408	397,159	486,178	447,392	460,831	436,481	454,503	469,664	440,220	470,142	442,453	432,853	5,360,284
	H16年	398,489	383,313	450,281	430,742	433,036	415,872	445,705	451,774	427,231	435,831	430,546	418,872	5,121,692
	H17年	379,189	356,577	436,327	419,807	429,729	418,192	434,893	454,297	424,330	447,796	444,965	427,242	5,073,344
	H18年	380,496	368,881	459,255	425,939	441,577	421,224	436,724	464,409	429,619	457,520	443,147	438,276	5,167,067
佐野藤岡	H14年	752,991	678,539	838,646	812,459	785,219	729,628	788,661	830,080	770,295	809,397	791,475	762,614	9,350,004
	H15年	773,715	696,326	916,358	888,319	915,413	806,126	853,069	903,277	835,990	877,510	838,390	821,673	10,126,166
	H16年	822,026	759,427	882,614	869,506	863,227	790,906	859,617	911,061	843,337	862,216	851,644	832,624	10,148,205
	H17年	812,842	715,437	865,205	843,559	900,195	808,985	861,234	915,128	850,142	884,331	881,062	870,971	10,209,091
	H18年	844,124	750,240	968,438	886,125	922,781	842,651	888,983	956,535	890,999	916,001	893,969	898,509	10,659,355

(c) その他

(単位:人)

	年月	1月	2月	3月	4月	5月	6月	7月	8月	9月	10月	11月	12月	計
華蔵の滝 エレベーター	H14年	12,745	13,296	30,830	47,390	101,806	82,517	82,884	119,621	65,813	156,786	105,305	12,165	831,158
	H15年	13,702	13,700	31,009	37,475	88,268	84,558	66,453	106,341	90,013	157,321	108,341	16,642	813,823
	H16年	17,183	18,429	28,434	38,234	98,298	75,636	88,391	110,742	85,980	131,797	105,714	18,160	816,998
	H17年	13,916	15,375	23,666	35,209	92,554	81,305	74,174	102,583	85,501	139,871	121,340	16,438	801,932
	H18年	15,968	31,952	28,685	40,082	93,979	75,134	75,548	108,012	88,233	142,852	116,126	23,328	839,899
明智平 ロープウェイ	H14年	3,813	3,552	5,281	16,206	24,677	12,688	17,932	31,595	7,625	44,532	27,039	3,121	198,061
	H15年	2,230	3,130	5,752	9,535	19,203	10,647	4,787	18,084	15,991	44,937	22,015	4,016	160,327
	H16年	4,613	3,439	4,632	11,314	16,667	12,208	18,919	29,599	12,029	39,608	28,072	5,477	186,577
	H17年	2,639	2,540	4,274	11,351	24,391	11,013	13,297	21,766	15,003	37,681	45,077	3,978	193,010
	H18年	2,762	2,786	4,351	9,720	19,900	7,645	8,658	30,914	16,061	46,638	35,858	6,946	192,239
霧降高原夏山 リフト	H14年				996	5,834	14,925	44,925	12,220	3,544	6,623	1,159		90,226
	H15年				398	4,448	15,589	34,448	7,813	4,396	4,396	1,376		72,864
	H16年				274	4,614	21,224	53,432	10,339	2,205	3,441	201		95,730
	H17年				516	4,356	12,628	43,460	7,772	2,933	2,572	921		75,158
	H18年				188	3,864	7,821	32,309	8,915	2,710	4,900	1,250		61,957
那須 ロープウェイ	H14年				13,043	67,374	41,671	56,424	97,234	60,789	111,501	35,715		483,751
	H15年			2,064	23,665	58,572	41,197	38,043	93,926	61,474	114,283	48,131		481,355
	H16年			3,225	25,310	58,018	45,307	61,618	105,755	50,169	93,389	51,742		494,533
	H17年			641	24,182	57,701	47,328	51,927	94,326	60,696	109,531	56,672		503,004
	H18年			5,591	16,469	52,530	37,711	39,378	96,784	55,590	105,170	50,995		460,218

資料:(a)、(b)東日本高速道路(株)、県道路公社、(c)日光市、那須町

注) 1.日塩有料道路は、平成14年4月より「竜王峡ライン」と「もみじライン」の合計となります。

2.平成17年6月28日、日光宇都宮道路は旧日本道路公団より、県道路公社に引き継がれました。