

2 調査結果

令和2年度に委嘱した計量モニター42名が調査した結果は次のとおりでした。

※市町別はモニターの住所地であり、購入店舗の所在地とは必ずしも一致していません。

(1) 量目調査件数

ア 包装形態別調査件数

調査品目	調査件数(個)	構成比(%)
密封商品	467	44.2%
面前計量商品・パック商品	590	55.8%
合計	1,057	100.0%

イ 分類別調査件数(個)

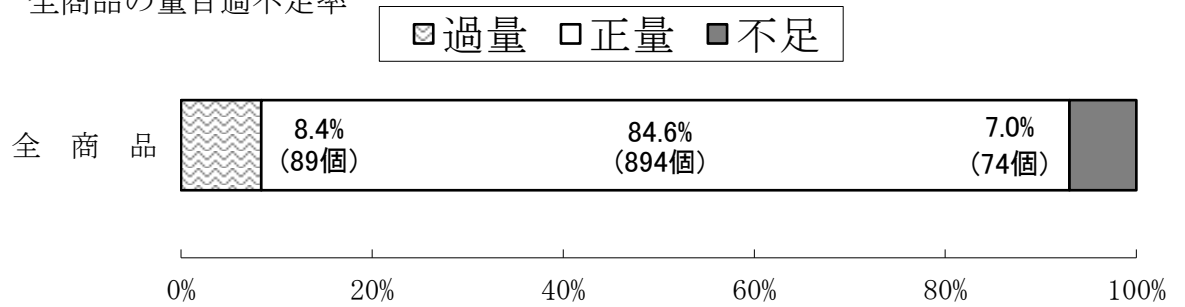
分類 \ 項目	密封商品	面前計量商品・ パック商品	合計	
			個数	比率%
食肉類	36	291	327	30.9
魚介類	8	100	108	10.2
野菜類	112	58	170	16.1
粉・めん類	46	5	51	4.8
乳製品	24	0	24	2.3
調理食品類	129	66	195	18.5
そう菜類	34	64	98	9.3
嗜好品	78	6	84	7.9
合計	467	590	1,057	100.0

ウ 市町別調査件数(個)

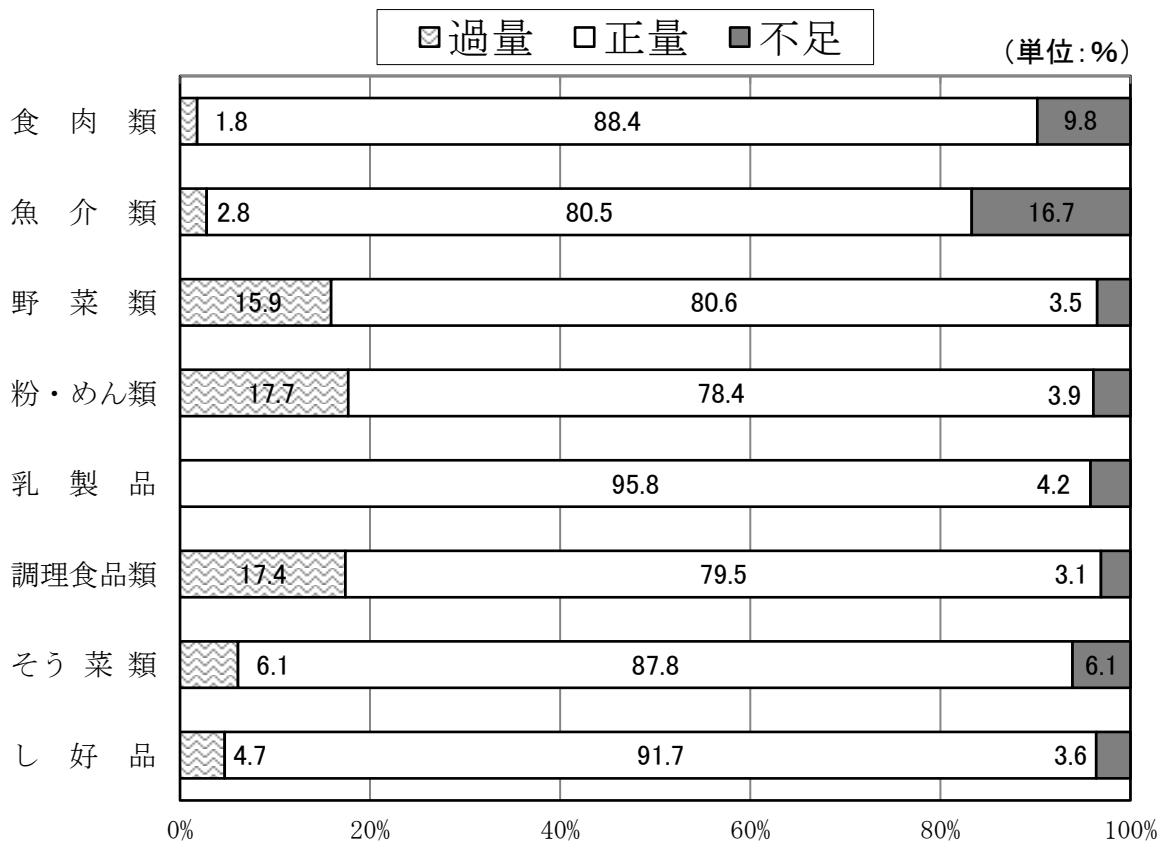
分類 \ 項目	密封商品	面前計量商品・ パック商品	合計
			個数
日光市	89	151	240
那須烏山市	132	123	255
下野市	40	89	129
上三川町	105	147	252
益子町	101	80	181
合計	467	590	1,057

(2) 全商品の量目過不足率（過量、正量、不足）の割合

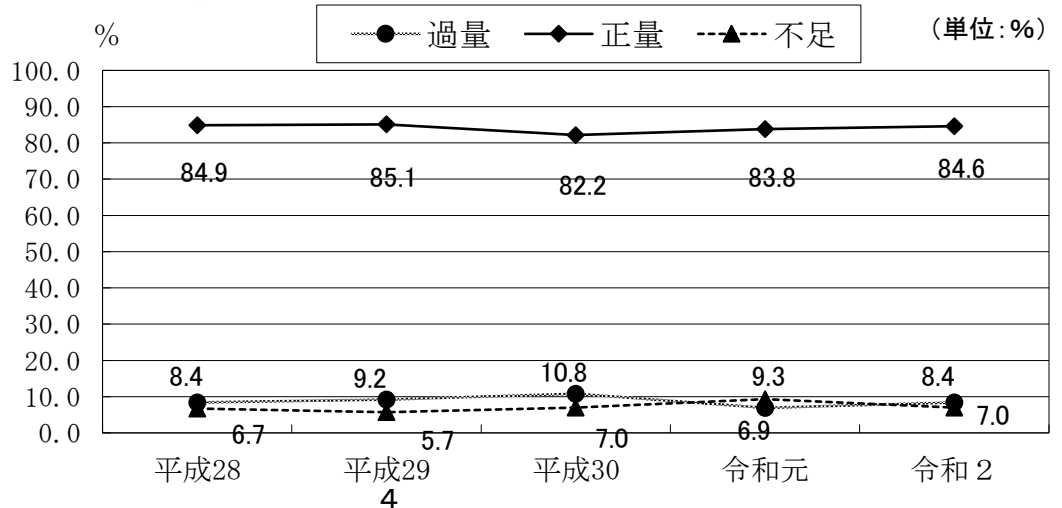
ア 全商品の量目過不足率



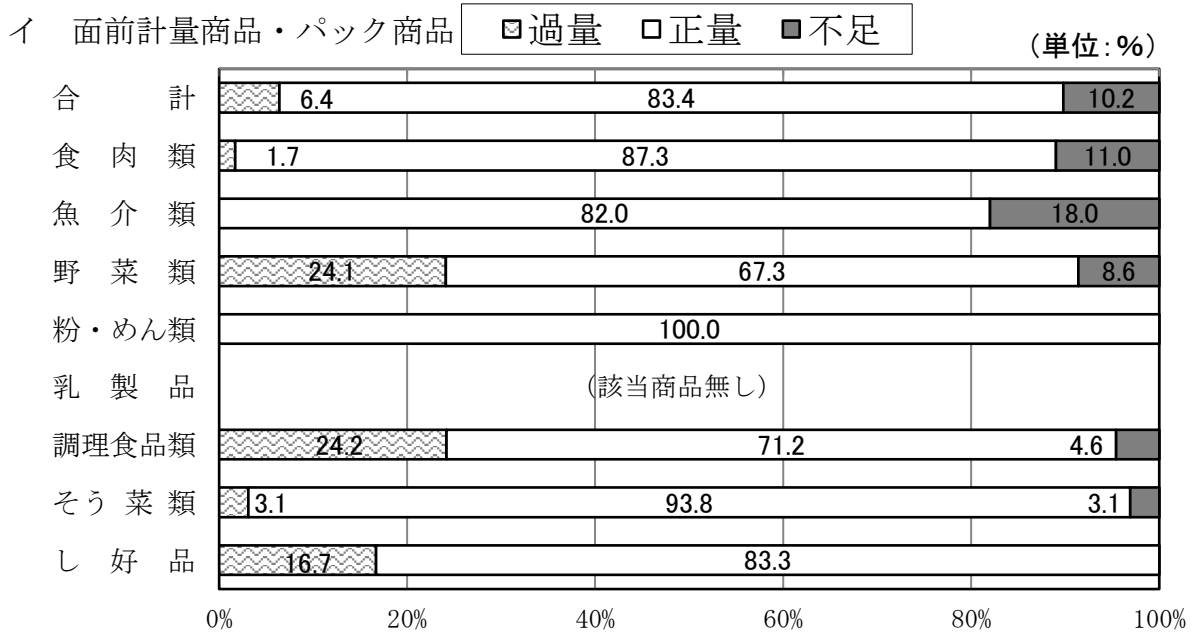
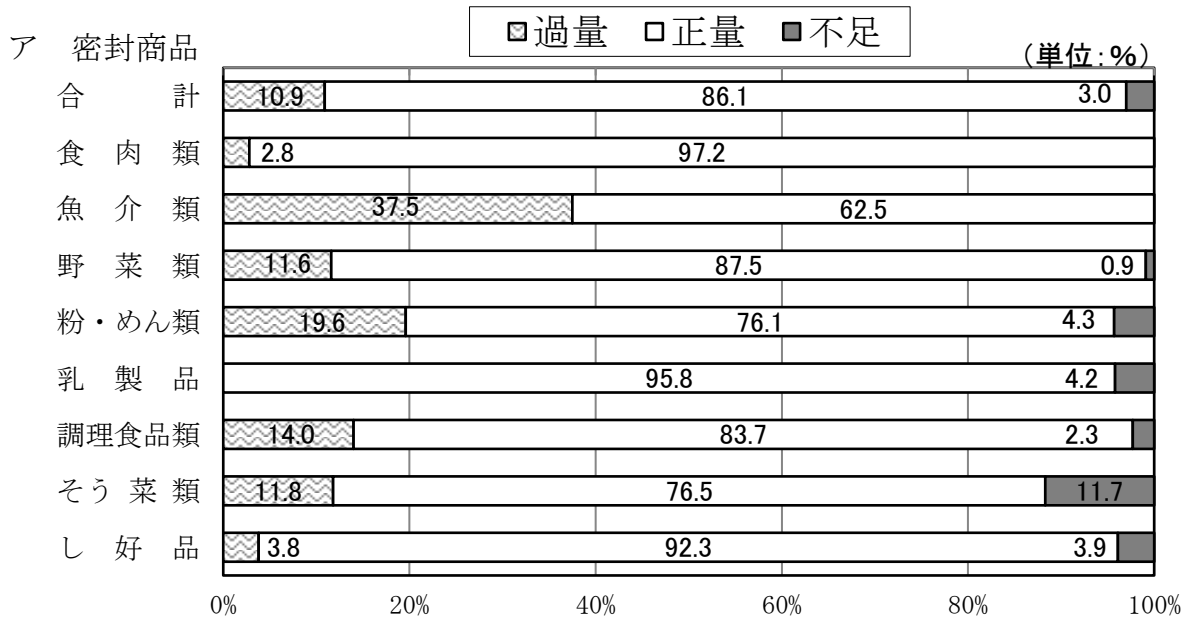
イ 分類別の量目過不足率



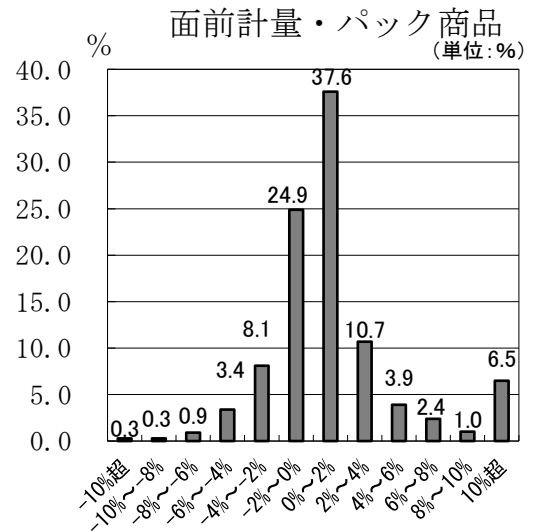
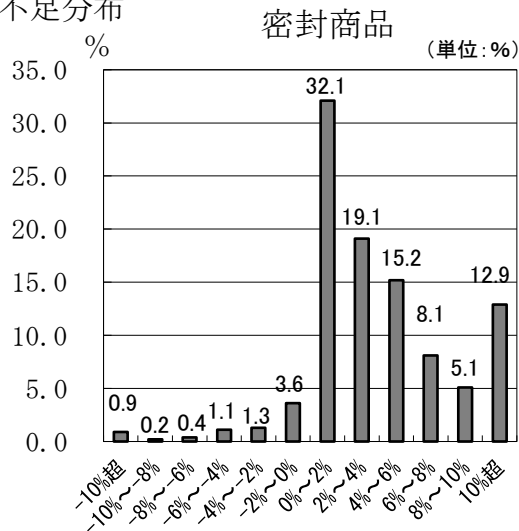
ウ 量目過不足率の推移



(3) 包装形態別の量目過不足率（過量、正量、不足）の割合



ウ 過不足分布



(4) 市町別の量目過不足率（過量、正量、不足）の割合

