

### 3 県内卸売市場の取扱金額の状況

#### (1) 取扱品目別の金額の推移

(単位:百万円、%)

取扱別		平成27 (2015) 年度	平成28 (2016) 年度	平成29 (2017) 年度	平成30 (2018) 年度	平成31 (2019) 年度	令和2 (2020) 年度	令和3 (2021) 年度	令和4 (2022) 年度
青 果	野 菜	25,452	25,837	23,985	22,658	21,028	21,472	20,461	20,443
	構成比率	40.2	41.8	41.1	41.4	41.7	42.6	40.2	40.2
	果 物	15,497	15,047	15,019	14,205	12,546	12,645	12,738	12,572
	構成比率	24.5	24.3	25.7	25.9	24.9	25.1	25.0	24.7
	小 計	40,949	40,884	39,004	36,863	33,574	34,117	33,199	33,015
構成比率	64.6	66.1	66.8	67.3	66.6	67.7	65.2	64.9	
水 産 物	生 鮮	7,523	6,956	6,612	6,219	5,694	4,738	4,727	4,443
	構成比率	11.9	11.2	11.3	11.4	11.3	9.4	9.3	8.7
	冷 凍	2,752	2,422	2,201	2,025	1,749	1,298	1,299	1,228
	構成比率	4.3	3.9	3.8	3.7	3.5	2.6	2.6	2.4
	加 工	4,635	4,199	3,903	3,174	3,071	2,751	2,689	2,584
構成比率	7.3	6.8	6.7	5.8	6.1	5.5	5.3	5.1	
小 計	14,910	13,577	12,716	11,418	10,514	8,787	8,715	8,255	
構成比率	23.5	21.9	21.8	20.8	20.9	17.4	17.1	16.2	
食 肉		3,672	3,624	3,159	3,263	2,932	4,490	5,776	5,864
	構成比率	5.8	5.9	5.4	6.0	5.8	8.9	11.3	11.5
花 き		3,245	3,156	2,949	2,821	2,823	2,544	2,782	3,337
	構成比率	5.1	5.1	5.0	5.1	5.6	5.0	5.5	6.6
そ の 他		571	625	590	425	571	439	419	421
	構成比率	0.9	1.0	1.0	0.8	1.1	0.9	0.8	0.8
計		63,347	61,866	58,418	54,790	50,414	50,377	50,891	50,892
	構成比率	100	100	100	100	100	100	100	100

資料: 栃木県農政部経済流通課調べ

(注) 構成比率は四捨五入により、合計が100にならないことがある。

#### (2) 卸売市場形態別取扱金額の推移

(単位:百万円、%)

形態別		平成27 (2015) 年度	平成28 (2016) 年度	平成29 (2017) 年度	平成30 (2018) 年度	平成31 (2019) 年度	令和2 (2020) 年度	令和3 (2021) 年度	令和4 (2022) 年度
中央市場		41,970	41,287	39,482	37,766	35,968	34,562	33,704	34,559
	構成比率	66.3	66.7	67.6	68.9	71.3	68.6	64.6	67.9
公設地方市場		13,601	13,021	2,065	1,925	1,841	1,790	1,655	1,585
	構成比率	21.5	21.0	3.5	3.5	3.7	3.6	3.2	3.1
民設市場		7,776	7,558	16,871	15,099	12,605	14,025	16,780	14,751
	構成比率	12.2	12.2	28.9	27.6	25.0	27.8	32.2	29.0
計		63,347	61,866	58,418	54,790	50,414	50,377	52,139	50,895
	構成比率	100	100	100	100	100	100	100	100

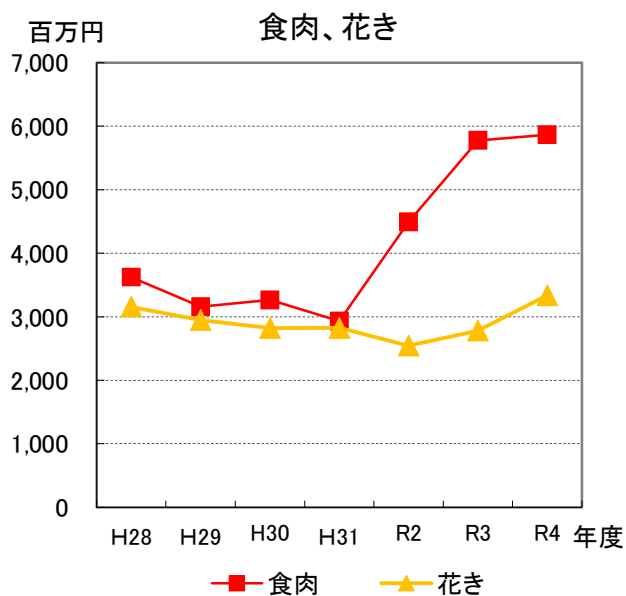
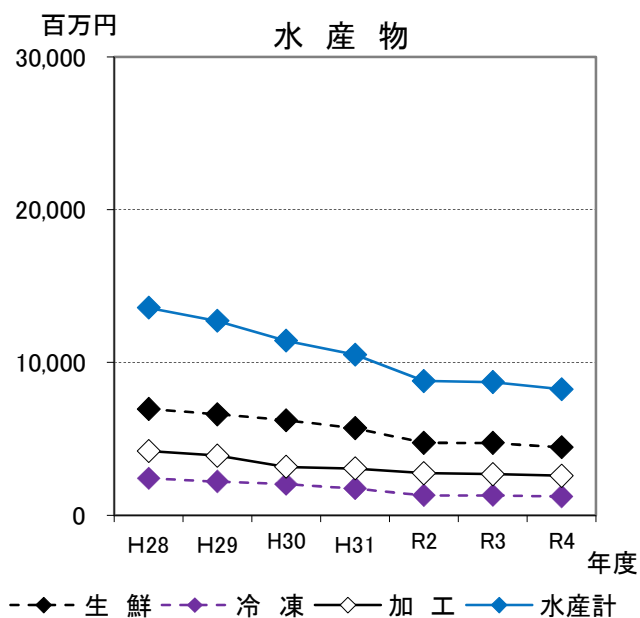
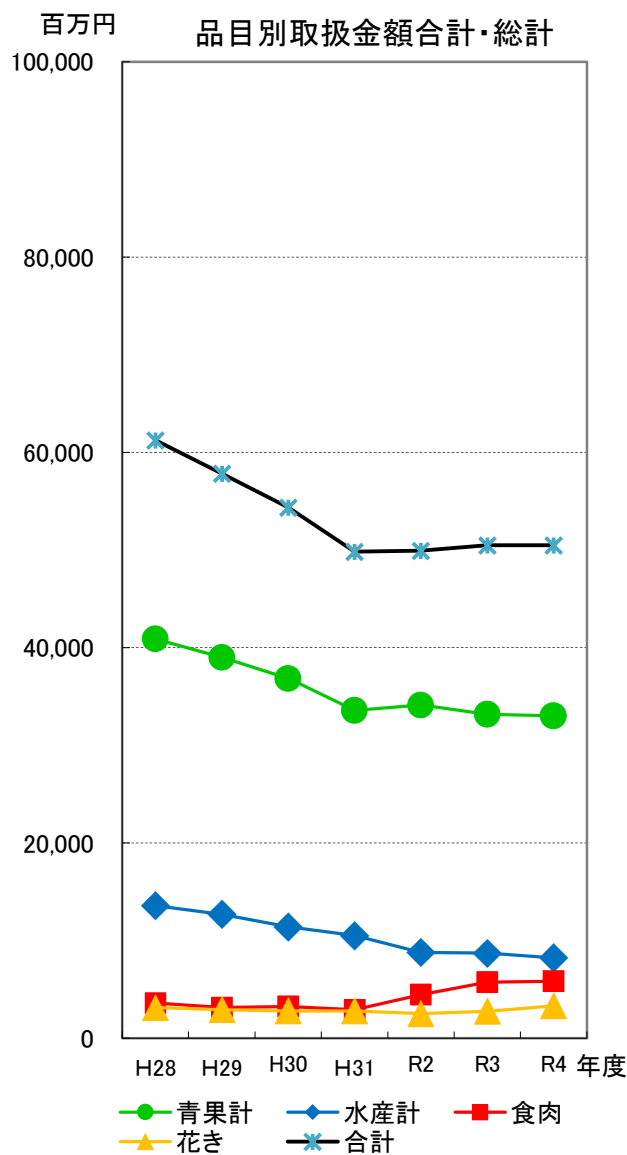
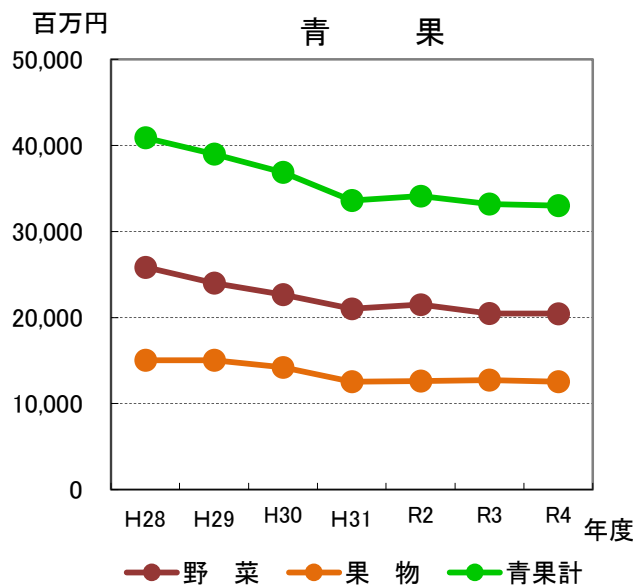
資料: 栃木県農政部経済流通課調べ

(注) 1. 構成比率は四捨五入により、合計が100にならないことがある。

2. 公設地方卸売市場のうち、平成28(2016)年度までは5市場(栃木県南公設、足利市公設、黒磯那須公設、鹿沼市公設、公設芳賀)

平成29(2017)年度からは3市場(黒磯那須公設、鹿沼市公設、公設芳賀)の集計値

### (3) 県内卸売市場の取扱金額の推移(グラフ)



(参考1)全国卸売市場の取扱金額の推移

(単位:億円、%)

区分 年度	中央卸売市場計			地方卸売市場計			合 計		
	うち青果	うち水産物		うち青果	うち水産物 (消費地)		うち青果	うち水産物	
18(2006)	46,796	20,685	21,779	35,457	13,957	8,657	82,253	34,642	30,436
19(2007)	45,762	20,294	21,107	34,013	13,673	7,816	79,775	33,967	28,923
20(2008)	44,021	19,960	20,014	31,953	13,690	7,387	75,974	33,650	27,401
21(2009)	41,208	19,102	18,275	30,295	13,258	7,085	71,503	32,360	25,360
22(2010)	41,444	20,032	17,597	30,445	13,660	6,743	71,889	33,692	24,340
23(2011)	39,476	19,132	16,758	30,265	13,050	6,925	69,741	32,182	23,683
24(2012)	38,017	18,295	16,039	30,241	12,198	6,665	68,258	30,493	22,704
25(2013)	39,163	19,178	16,014	31,869	12,543	6,964	71,032	31,721	22,978
26(2014)	39,110	19,104	15,839	31,329	12,770	7,270	70,439	31,874	23,109
27(2015)	40,263	20,001	15,921	31,919	13,317	7,257	72,182	33,318	23,178
28(2016)	40,162	20,404	15,490	32,472	14,049	7,106	72,634	34,453	22,596
29(2017)	38,950	19,813	15,059	31,566	13,433	6,857	70,516	33,246	21,916
30(2018)	37,481	18,829	14,504	29,529	12,429	6,185	67,010	31,258	20,689
1(2019)	35,767	18,112	13,725	27,845	12,002	6,347	63,612	30,114	20,072
2(2020)	34,994	18,707	12,475	27,619	12,547	5,667	62,613	31,254	18,142
3(2021)	35,594	18,261	13,186	28,021	12,278	5,713	63,615	30,539	18,899
対 18(2006) 年度比	76.1	88.3	60.5	79.0	88.0	66.0	77.3	88.2	62.1

資料:農林水産省「卸売市場データ集」

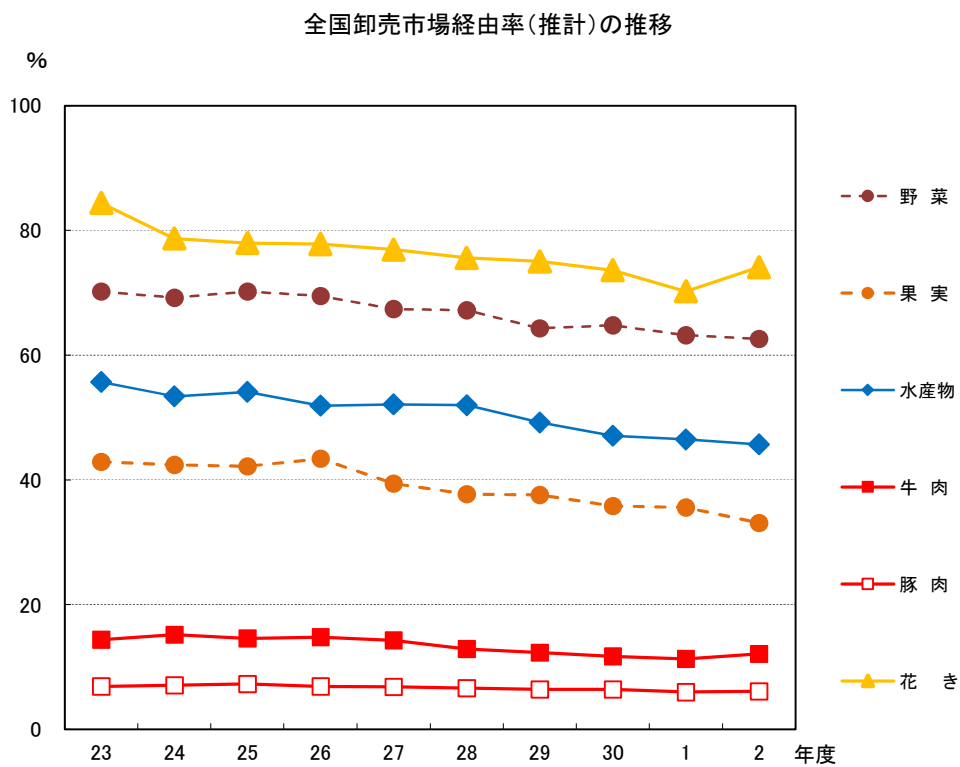
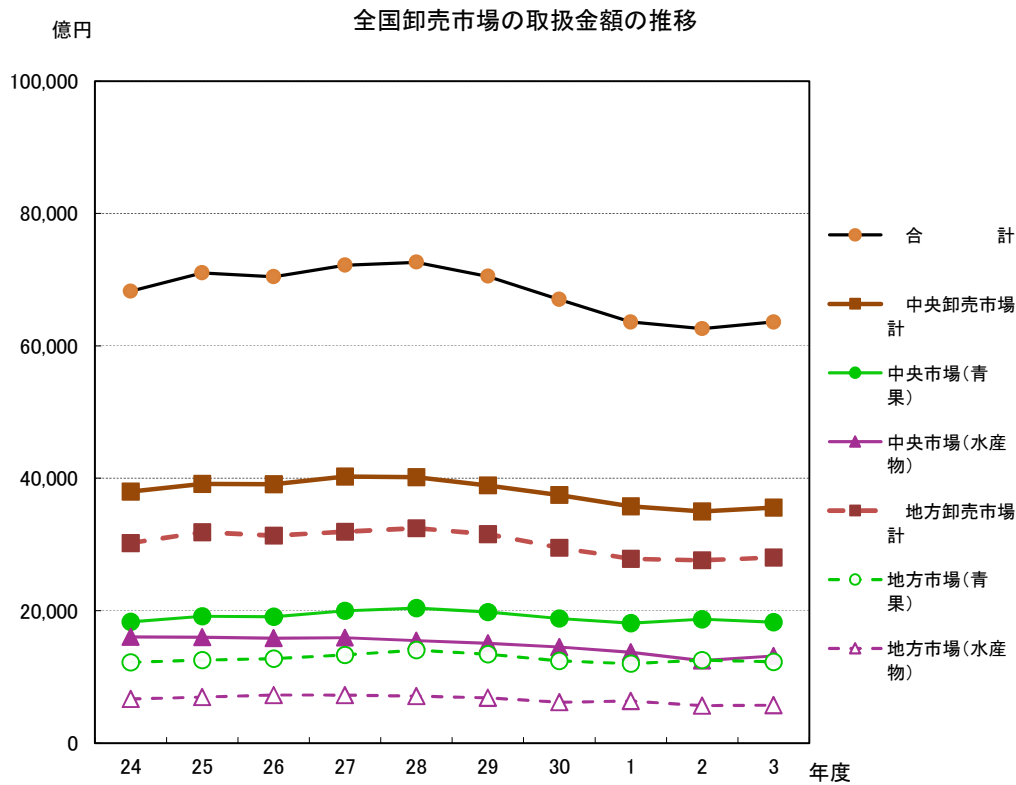
(参考2)全国卸売市場経由率(推計)の推移

(単位:%)

区分 年度	青 果			水産物	食 肉	花 き		
	野 菜	果 実	牛 肉			豚 肉		
17(2005)	64.5	75.2	48.3	61.3	10.3	16.4	7.5	82.8
21(2009)	64.6	75.5	47.1	58.0	10.3	15.7	7.5	85.1
22(2010)	62.4	73.0	45.0	56.0	9.9	15.1	7.2	83.4
23(2011)	60.0	70.2	42.9	55.7	9.4	14.4	6.9	84.4
24(2012)	59.2	69.2	42.4	53.4	9.9	15.2	7.1	78.7
25(2013)	60.0	70.2	42.2	54.1	9.8	14.6	7.3	78.0
26(2014)	60.2	69.5	43.4	51.9	9.5	14.8	6.9	77.8
27(2015)	57.5	67.4	39.4	52.1	9.2	14.3	6.8	76.9
28(2016)	56.7	67.2	37.7	52.0	8.6	12.9	6.6	75.6
29(2017)	55.1	64.3	37.6	49.2	8.3	12.3	6.4	75.0
30(2018)	54.4	64.8	35.8	47.1	8.2	11.7	6.4	73.6
1(2019)	53.6	63.2	35.6	46.5	7.8	11.3	6.0	70.2
2(2020)	52.2	62.6	33.1	45.7	8.1	12.1	6.1	74.1
対 17(2005) 年度比	80.9	83.2	68.5	74.6	78.6	73.8	81.3	89.5

資料:農林水産省「卸売市場データ集」

(参考3)全国卸売市場の取扱金額及び市場経由率の推移(グラフ)



(4) 卸売業者の取扱金額等の状況

(単位:百万円)

中央 地方 認定 外の別	卸売市場名	卸 売 業 者 名	資 本 金 (百万円)	令和2(2020)年度取扱金額				令和3(2021)年度取扱金額				令和4(2022)年度取扱金額			
				青 果	水 産 物	そ の 他	計	青 果	水 産 物	そ の 他	計	青 果	水 産 物	そ の 他	計
中央	宇都宮市 中央卸売市場	東一宇都宮青果(株) (株)宮市宇都宮魚市場	270 100	27,071 -	- 7,005	254 -	27,325 7,005	26,236 -	- 7,206	261 -	26,497 7,206	26,712 -	- 7,572	273 -	26,985 7,572
地方	鹿沼市公設 地方卸売市場	鹿沼総合食品卸売(株)	49	509	200	-	709	430	184	-	614	408	125	-	533
地方	公設芳賀 地方卸売市場	(株)芳賀食品	38	196	88	-	284	189	88	-	277	210	94	-	304
地方	黒磯那須公設 地方卸売市場	黒磯総合食品卸売(株)	30	717	69	11	797	680	72	12	764	662	74	12	748
地方	足利丸足 地方卸売市場	足利青果(株) 足利海産(株)	60 80	3,591 -	- 843	109 -	3,700 843	3,498 -	- 861	- -	3,498 861	3,013 -	- -	100	3,113
地方	栃木県南 地方卸売市場	荒井商事(株) (株)宮市宇都宮魚市場	100 100	1,351 -	花き 231	856 -	2,207 231	1,590 -	花き 237	1,004 -	2,594 237	1,377 -	花き 277	1,436 -	2,813 277
地方	協同組合大印 地方卸売市場	大田原食料品小売(協)	64	375	120	2	497	352	112	4	468	348	114	3	465
地方	佐野食品 地方卸売市場	佐野食品(株)	14	306	-	26	332	不明	-	-	-	285	-	-	285
地方	栃木県食肉 地方卸売市場	(株)栃木県畜産公社	96	食肉	-	4,490	4,490	食肉	-	5,777	食肉	-	5,864	5,864	
地方	栃木植物 地方卸売市場	栃木植物市場(株)	10	花き	-	447	447	花き	-	478	花き	-	408	408	
地方	宇都宮花き 地方卸売市場	(株)宇都宮花き	100	花き	-	1,278	1,278	花き	-	1,339	花き	-	1,477	1,477	

認定外	佐野海陸物産市場	佐野海陸物産市場(株)												
認定外	協同組合佐野水産市場	(協)佐野水産物地方卸売市場												
認定外	矢板市魚菜市场	矢板市魚菜市场商業(協)												
認定外	烏山水産青果市場	(株)烏山水産青果市場												
	合 計		青 果	34,116	花 き	2,581	青 果	32,975	花 き	2,821	青 果	33,015	花 き	3,321
			水産物	8,556	その他	402	水産物	8,760	その他	277	水産物	8,256	その他	388
			食 肉	4,490	計	50,145	食 肉	5,777	計	50,610	食 肉	5,864	計	50,844

資料: 栃木県農政部経済流通課調べ

(注1) 認定を受けていない市場(認定外市場)については令和2(2020)年度から調査対象外

(注2) 平成31(2019)年度の合計の( )内の数値は認定外市場を含む金額

※令和5年4月12日より卸売事業から撤退