

第5期
とちぎの農業・農村
男女共同参画ビジョン

～パートナーシップで築く豊かで魅力ある
持続可能な農業・農村の実現をめざして～

—ダイジェスト版—

栃木県農政部
令和3(2021)年3月



第5期とちぎの農業・農村男女共同参画ビジョンの概要

◆策定の趣旨

本県においては、平成7(1995)年2月に、農村女性の地位向上と能力発揮を図るため、「栃木県農村女性ビジョン」を策定しました。その後、第1期から第4期「とちぎの農業・農村男女共同参画ビジョン」を策定し、「パートナーシップで築く豊かで活力ある農業・農村の実現」に向けて様々な施策に取り組んできました。

その結果、男女共同参画に係る各種表彰事業の受賞や女性の経営参画や社会参画が着実に進むなど、数多くの成果がありました。その一方で、男性も女性も問題意識を持ちながら具体的な行動に至っていないことや、次代を担う女性農業者の育成・確保などについて、より一層の対応が求められています。

このため、令和3(2021)年度からの5か年間に於いて、個人、生活・経営、農村社会の様々な場面で男女が共に能力を発揮し、魅力ある持続可能な農業・農村の実現に向けた男女共同参画社会の形成がより一層進むよう、第5期ビジョンを策定します。

◆性格と役割

このビジョンは、本県の農業・農村における男女共同参画の基本指針として施策の基本的な方向を明らかにするものであり、栃木県農業振興計画「とちぎ農業未来創生プラン」や、「とちぎ男女共同参画プラン〔5期計画〕」を踏まえて策定するものです。

また、本ビジョンは、農業者、市町、関係農業団体等が役割分担と相互連携を図り、各々が主体的に取り組むための活動指針とします。

◆推進期間

令和3(2021)年度から令和7(2025)年度までの5年間の計画とします。



基本理念 男性も女性も農業・農村の様々な場面に、共に参画できる「パートナーシップで築く豊かで魅力ある持続可能な農業・農村の実現」を目指します。また、持続可能な開発目標「SDGs(エス・ディー・ジーズ)」のゴール5「ジェンダー平等を実現しよう」をはじめとする様々なゴールの実現に貢献します。



このパンフレットに関するお問い合わせは

栃木県農政部経営技術課 担い手育成担当
 宇都宮市埴田 1-1-20 TEL: 028-623-2317

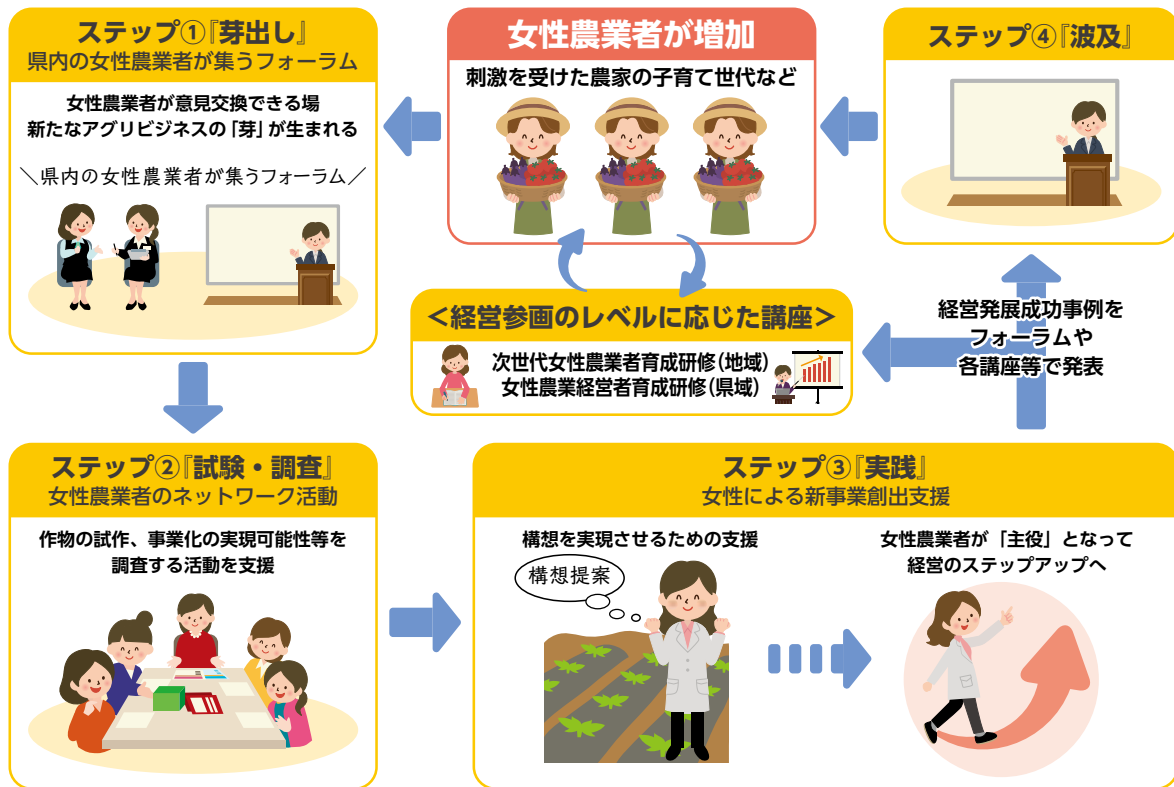
河内農業振興事務所 経営普及部 TEL: 028-626-3072
 上都賀農業振興事務所 経営普及部 TEL: 0289-62-6125

芳賀農業振興事務所 経営普及部 TEL: 0285-82-3074
 下都賀農業振興事務所 経営普及部 TEL: 0282-24-1101

塩谷南那須農業振興事務所 経営普及部 TEL: 0287-43-2318
 那須農業振興事務所 経営普及部 TEL: 0287-22-2826

安定農業振興事務所 経営普及部 TEL: 0283-23-1431

参考1：基本目標1に関する主な取組のイメージ図



参考2：ビジョンの推進目標

推進項目	現状 (R1)	目標 (R7)	備考
基本目標1 輝く女性農業者の活躍			
・女性による新規事業創出数	—	15件	(5年間累計)
・次世代女性農業者研修における新規受講者数	—	200人	(5年間累計)
・女性の新規就農者数	56人	300人	(5年間累計)
基本目標2 男女共同参画実現による農業経営の発展			
・男女共同参画研修における男性受講者の割合	—	20%	
・家族経営協定締結数	3,812戸	4,800戸	(内閣府)第5次男女共同参画基本計画記載指標
・家族経営協定見直し締結数	414戸	800戸	H18～R1累計414戸
・共同申請を含む女性の認定農業者数	501人	800人	(内閣府)第5次男女共同参画基本計画記載指標
基本目標3 男女が共に活躍する持続可能な農村社会の実現			
・新たに認定される女性農業士数	17人(H28～R2累計)	25人	(5年間累計)
・審議会等に占める女性の割合	県：37.9% 市町：22.9%	40% 35%	とちぎ行革プラン2021記載指標 とちぎ男女共同参画プラン[5期計画]記載指標
・農業委員に占める女性の割合	19.79%	30%	} (内閣府)第5次男女共同参画基本計画記載指標
・農協役員等に占める女性の割合	役員：6.96% 総代：5.24% 正組合員：21.35%	15% 15% 30%	
・土地改良区(連合含む)の理事に占める女性の割合	0.27%	10%	