

表1 平成29年度水稻生育診断ほ調査結果(早植栽培コシヒカリ・7月6日現在)

No.	設置場所	施肥区分	草丈(cm)			茎数(本/m ²)			葉齢			葉色			葉色×茎数			幼穂長 (cm)	No.	葉いもち 発病程度
			本年	平年	比(%)	本年	平年	比(%)	本年	平年	差	本年	平年	差	本年	平年	比(%)			
1	那須町寺子丙	早植分施	56.1	59.1	95	576	551	105	10.4	10.4	0.0	4.6	4.2	0.4	2,650	2,293	116	0.00	1	0.0
2	大田原市桜木沢	早植分施	67.9	63.1	108	449	536	84	11.5	10.9	0.6	4.0	3.6	0.4	1,796	1,945	92	0.39	2	0.0
3	さくら市箱森新田	早植分施	62.8	66.5	94	483	466	104	11.4	11.6	-0.2	3.6	3.3	0.3	1,739	1,543	113	0.20	3	0.0
4	那須烏山市福岡	早植分施	69.8	68.2	102	575	545	106	11.1	11.3	-0.2	3.6	3.7	-0.1	2,070	2,016	103	0.60	4	0.0
5	日光市木和田島	早植分施	64.9	63.6	102	431	550	78	11.3	11.0	0.3	3.7	3.9	-0.2	1,595	2,144	74	0.61	5	0.5
6	鹿沼市笹原田	早植分施	67.6	69.0	98	570	480	119	12.1	11.5	0.6	4.2	4.0	0.2	2,394	1,907	126	0.79	6	0.5
7	宇都宮市平出町	早植分施	71.3	69.7	102	513	514	100	11.9	11.4	0.5	3.7	4.0	-0.3	1,898	2,061	92	0.93	7	0.0
8	真岡市清水	早植分施	70.8	-	-	555	-	-	11.7	-	-	3.5	-	-	1,943	-	-	0.58	8	0.0
9	小山市間中	早植分施	76.0	73.6	103	495	524	95	12.3	11.5	0.8	3.9	3.8	0.1	1,931	1,975	98	2.23	9	0.0
10	農業試験場本場	早植分施	74.2	69.2	107	593	626	95	12.3	11.2	1.1	3.3	3.8	-0.5	1,957	2,444	80	0.31	10	0.0
11	那須塩原市一区町	早植全量	67.8	66.1	103	628	477	132	11.5	11.1	0.4	3.5	3.7	-0.2	2,198	1,760	125	0.12	11	0.0
12	塩谷町玉生	早植全量	67.1	-	-	526	-	-	11.5	-	-	4.4	-	-	2,314	-	-	0.20	12	0.0
13	那珂川町高岡	早植全量	67.6	69.4	97	517	440	118	10.4	11.5	-1.1	3.8	3.7	0.1	1,965	1,622	121	0.20	13	0.0
14	宇都宮市駒生町	早植全量	76.0	-	-	433	-	-	11.6	-	-	4.1	-	-	1,775	-	-	1.01	14	0.0
15	芳賀町東水沼	早植全量	73.0	77.4	94	522	516	101	12.3	12.5	-0.2	3.6	4.2	-0.6	1,879	2,162	87	0.53	15	0.0
16	農業試験場本場	早植全量	72.8	69.6	105	544	548	99	12.1	11.2	0.9	3.4	3.7	-0.3	1,850	2,073	89	0.29	16	0.0
分施平均			67.8	67.4	101	530	532	100	11.6	11.2	0.4	3.8	3.8	0.0	2,029	2,048	100	0.70	分施	0.1
全量平均			71.2	71.0	101	565	514	111	12.0	11.6	0.3	3.5	3.9	-0.4	1,976	1,998	100	0.31	全量	0.0
全平均			68.8	68.4	101	539	527	103	11.7	11.4	0.3	3.7	3.8	-0.1	2,015	2,034	100	0.60	平均	0.1
II	なすひかり(農試本場、早植分施)		72.0	50.9	141	662	713	93	11.4	9.5	1.9	4.1	4.4	-0.3	2,714	3,154	86	1.59	II	0.0
III	とちぎの星(農試本場、早植分施)		70.2	52.8	133	691	666	104	11.3	9.7	1.6	3.9	4.6	-0.7	2,695	3,046	88	0.12	III	0.0

注) 平年値: No.5, 7, 10は1986～2016年の31年間、No.1, 2, 4, 6, 9は1987～2016年の30年間、No.11, 16は2006～2016年の10年間、No.13は2010～2016年の7年間、No.3は2012～2016年の5年間、No.15は2014～2016の3年間。なお、No.8(2016年～)No.12(2015年～)、及びNo.14(2016～)は平均計算からは除外。No.2, 13は生育が抑制されており、平均計算から除外した。

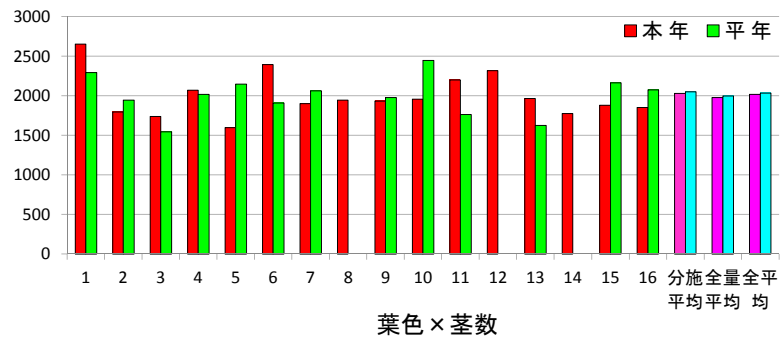
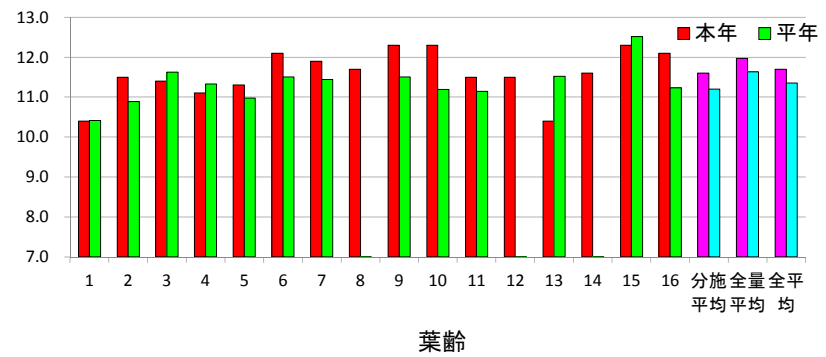
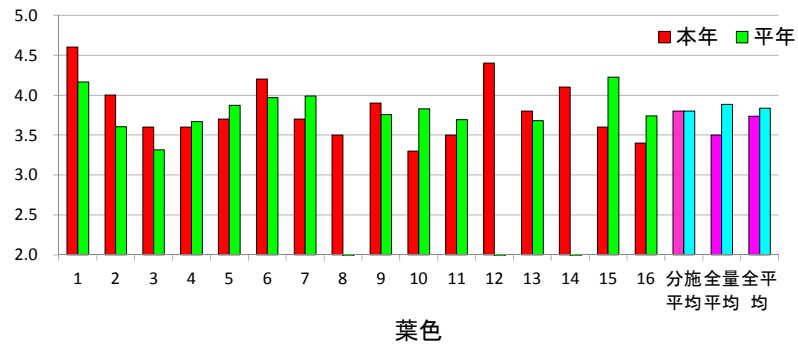
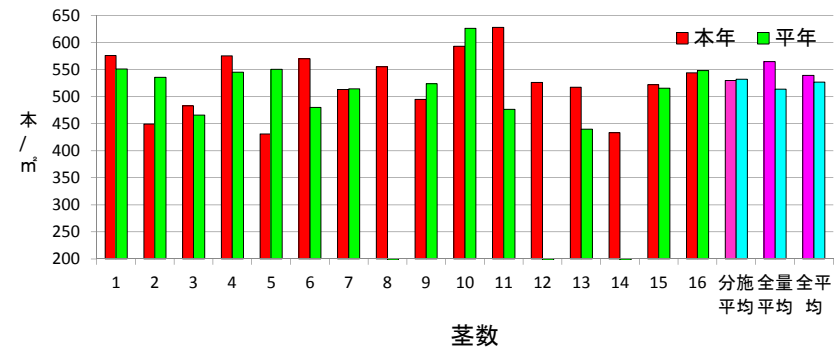
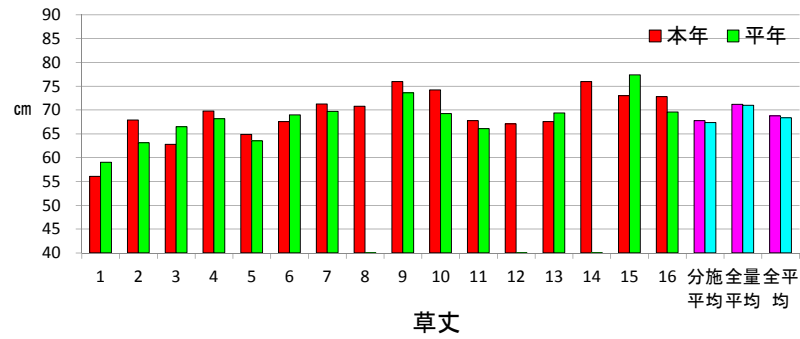
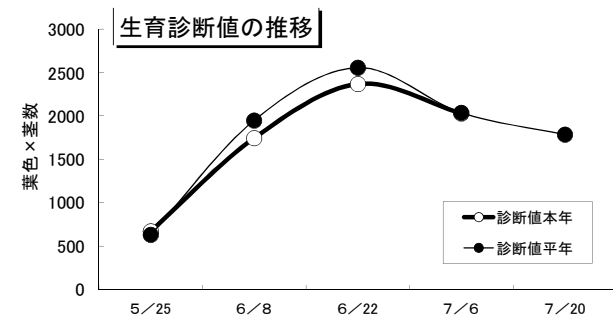
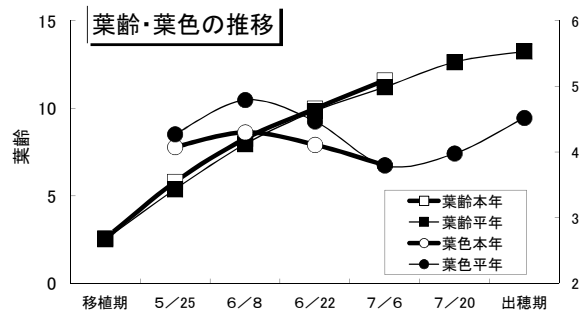
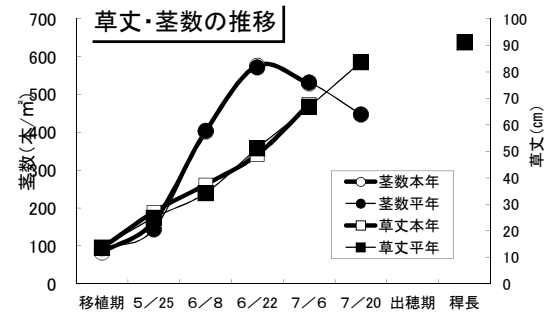


図1 各調査地点毎の平年値との比較

【早植分施】



【早植全量】

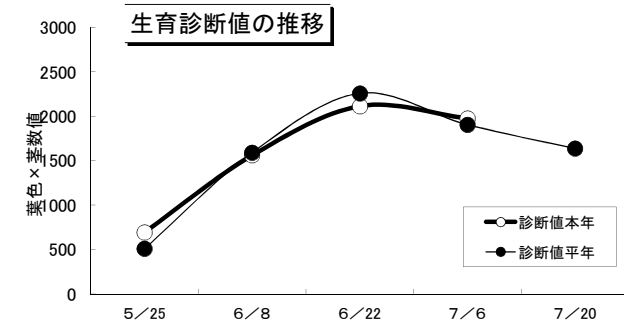
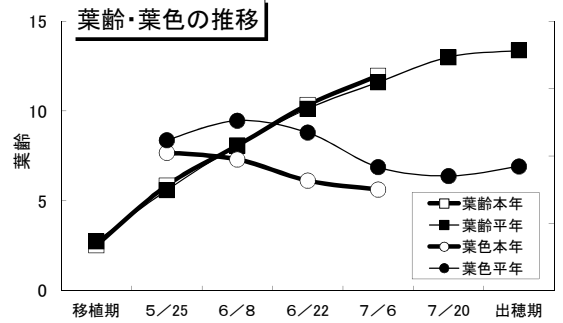
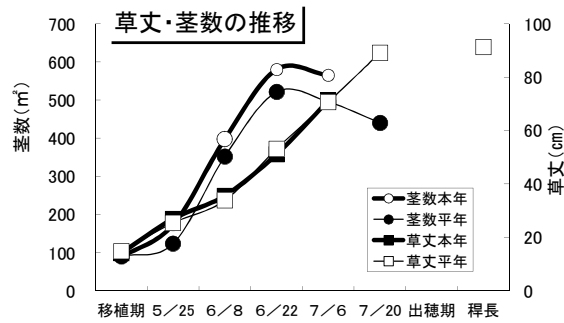


図2 施肥区別の推移

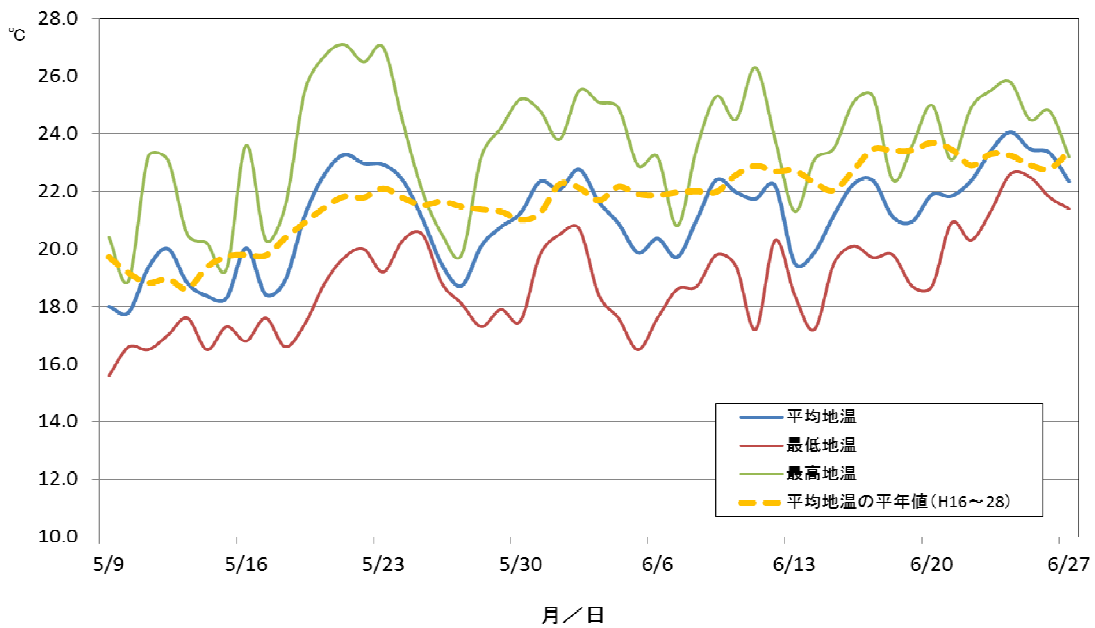
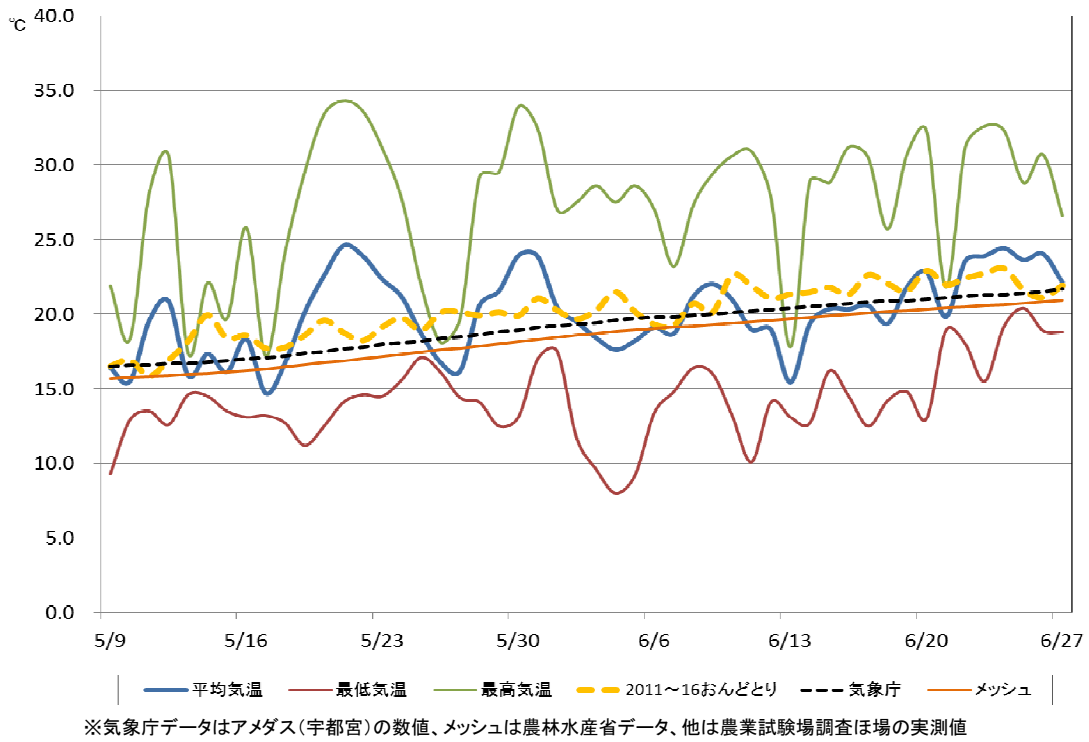


図3-1 早植コシヒカリ栽培期間の地温の推移(農業試験場生育診断ほ)

表2 平成29年度水稻生育診断ほ調査結果(普通植栽培【あさひの夢】・7月6日現在)

耕種概要

No.	調査地点	播種日 月日	田植日 月日	㎡当たり 株数	1株植 付本数	苗草丈(cm)			葉 齢(葉)			乾物重(g/100本)		
						本年	平年	比(%)	本年	平年	差	本年	平年	比(%)
17	栃木市寄居町	5月17日	6月15日	21.3	6.0	14.4	13.1	110	3.4	3.2	0.2	2.06	2.09	99
18	小山市上石塚	5月21日	6月13日	21.3	5.3	17.8	14.0	127	3.2	2.9	0.3	2.22	1.90	117
19	佐野市大古屋町	5月21日	6月22日	15.2	5.3	15.1	16.1	94	2.5	3.4	-0.9	2.25	2.34	96
20	足利市上洪垂町	5月14日	6月20日	19.4	5.6	15.7	15.5	101	2.7	3.6	-0.9	3.24	2.85	114
平均	平均	5月17日	6月16日	20.7	5.6	16.0	14.2	112	3.1	3.2	-0.1	2.51	2.28	110

注) 平年値はNo.17,18,19は2000～2016年の17年間。No.18は2014～2016の3年間。No.19は水不足による移植遅延、疎植等により平均計算から除外。

7月6日調査結果

No.	草 丈(cm)				茎 数(本/㎡)				葉 齢			葉 色			葉 色×茎 数		
	本 年	平 年	比(%)	102	本 年	平 年	比(%)	111	本 年	平 年	差	本 年	平 年	差	本 年	平 年	比(%)
17	32.4	31.8	102	102	329	296	111	111	7.6	7.6	0.0	4.5	4.6	-0.1	1466	1352	108
18	37.8	37.7	100	100	287	336	85	85	8.6	8.4	0.3	4.8	5.2	-0.4	1363	1911	71
19	27.2	31.7	86	86	105	257	41	41	6.1	7.3	-1.2	4.2	4.7	-0.5	442	1209	37
20	29.5	29.3	101	101	153	249	62	62	6.5	7.2	-0.7	3.6	4.7	-1.1	552	1188	46
平均	33.2	33.0	101	101	256	294	86	86	7.6	7.7	-0.1	4.3	4.8	-0.6	1127	1484	75

No.	病 害 虫 発 生 程 度			
	イネヌシヨウジ	イネトヨイシ	ヒメハモグリハエ	葉いもち
17	0.0	0.0	0.0	0.0
18	0.0	0.0	0.0	0.0
19	0.0	0.0	0.0	0.0
20	0.0	0.0	0.0	0.0
平均	0.0	0.0	0.0	0.0

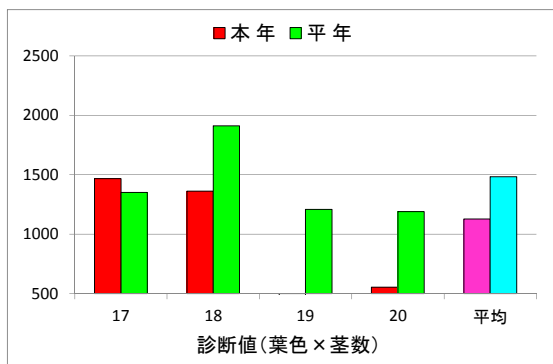
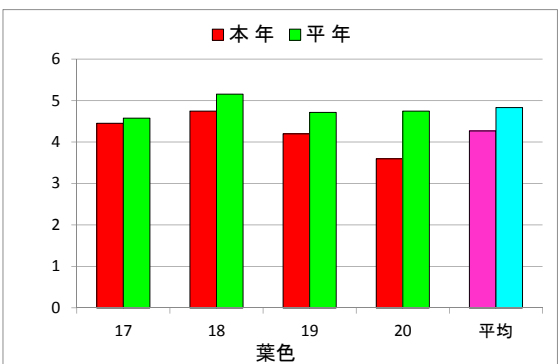
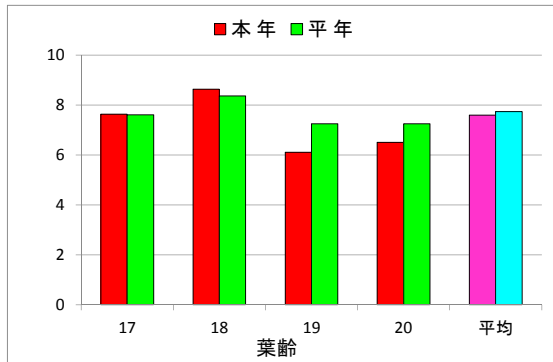
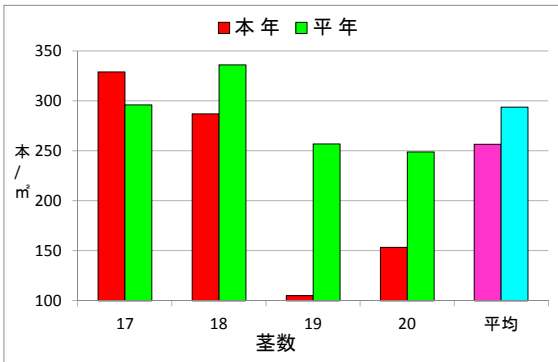
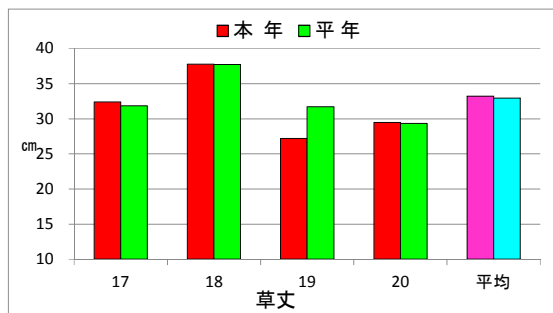


図4 普通植あさひの夢各調査地点毎の平年値との比較

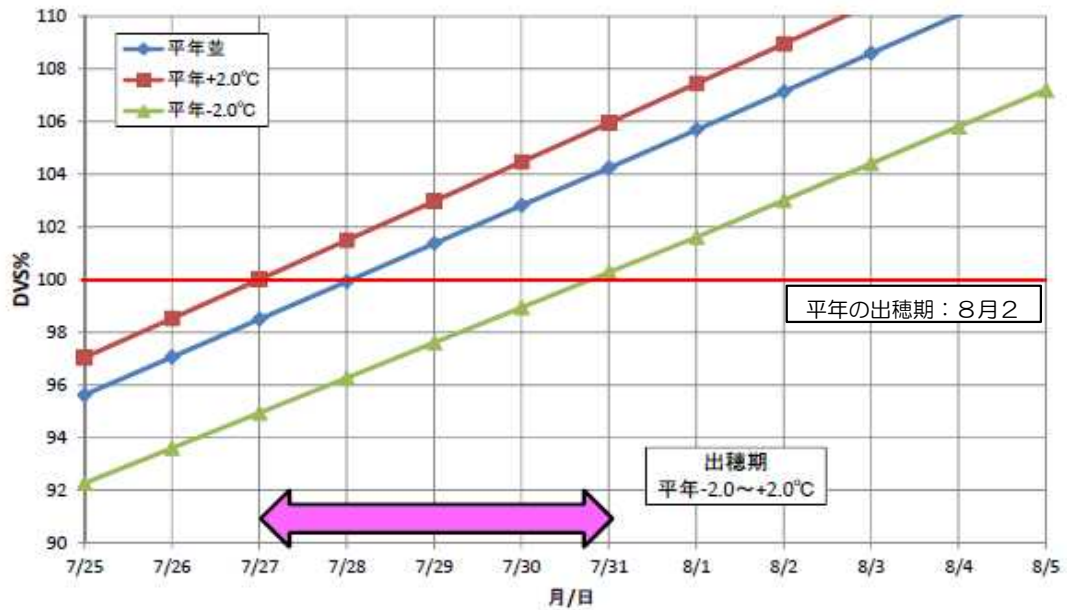


図5-1 早植えコシカリのDVSによる出穂期予測(7月6日現在、5月4日移植・宇都宮市)

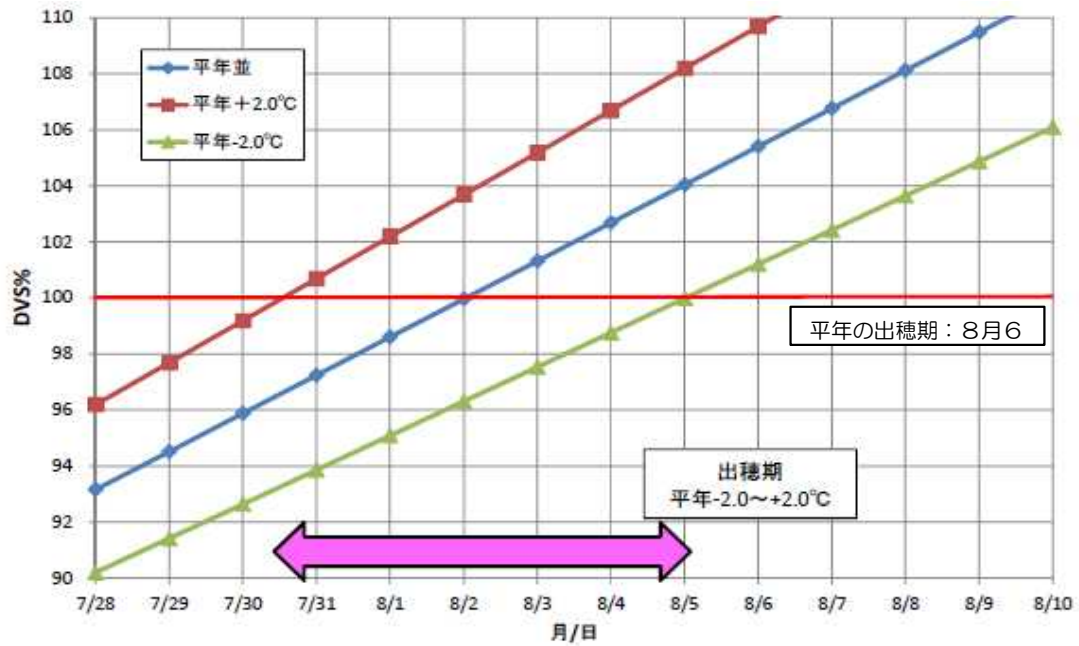


図5-2 早植えコシカリのDVSによる出穂期予測(7月6日現在、5月4日移植・大田原市)