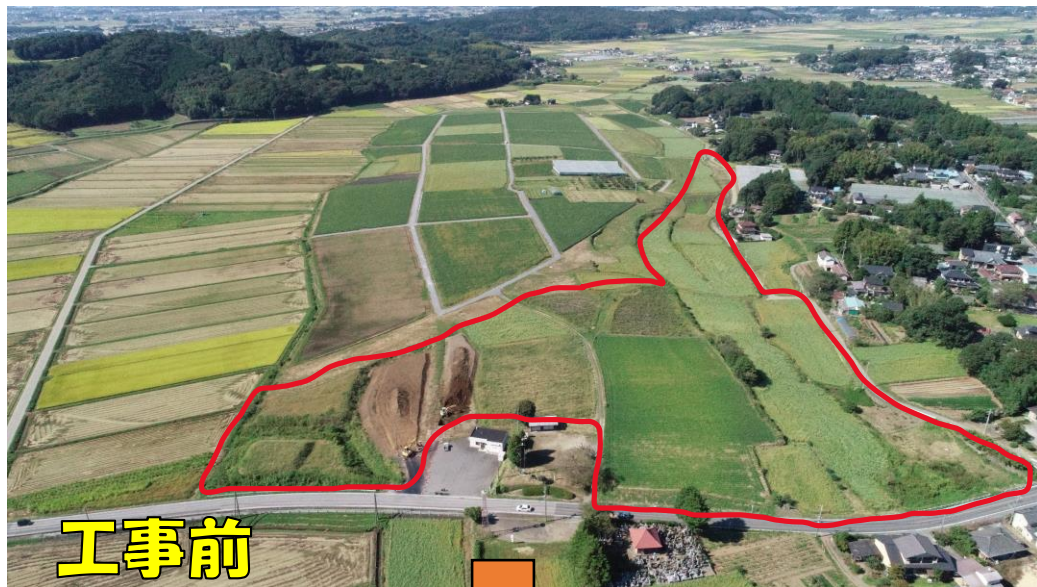
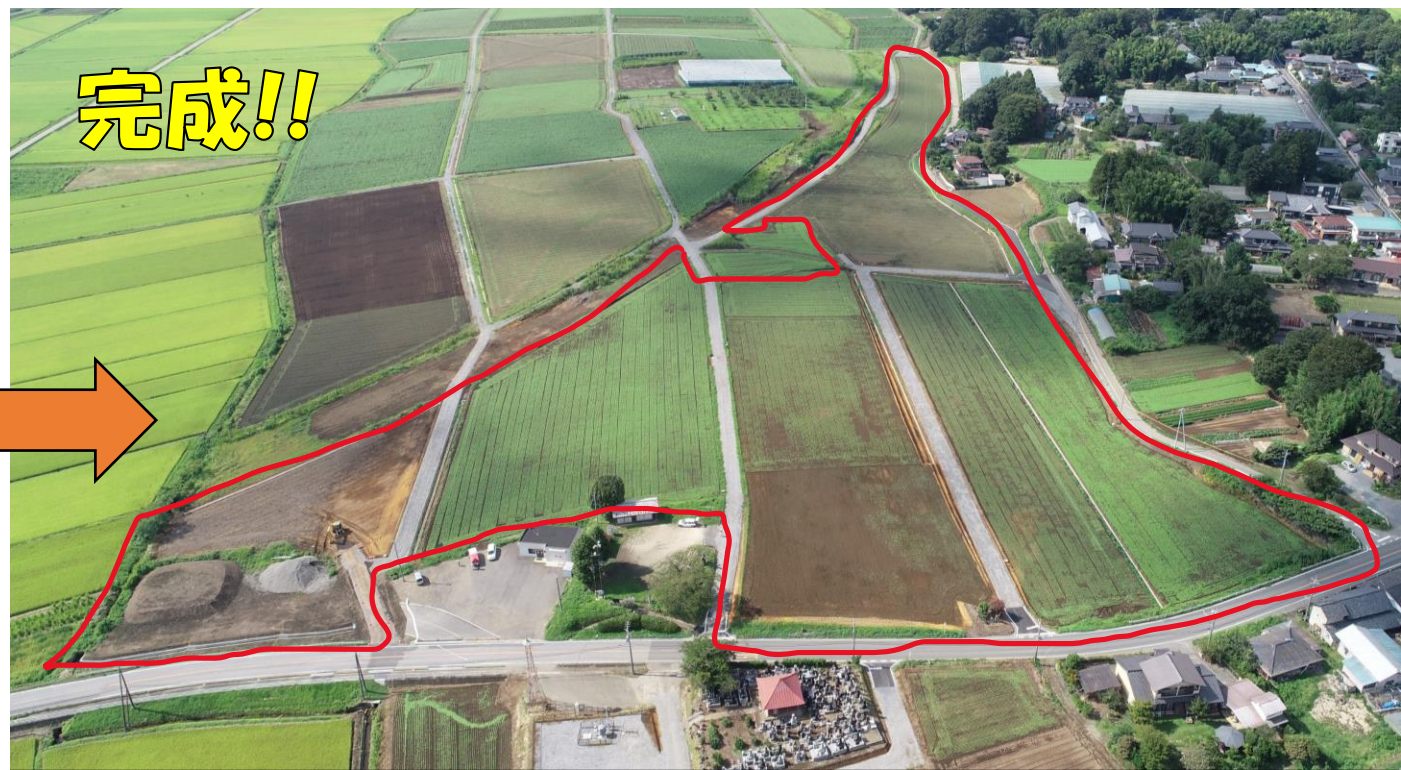
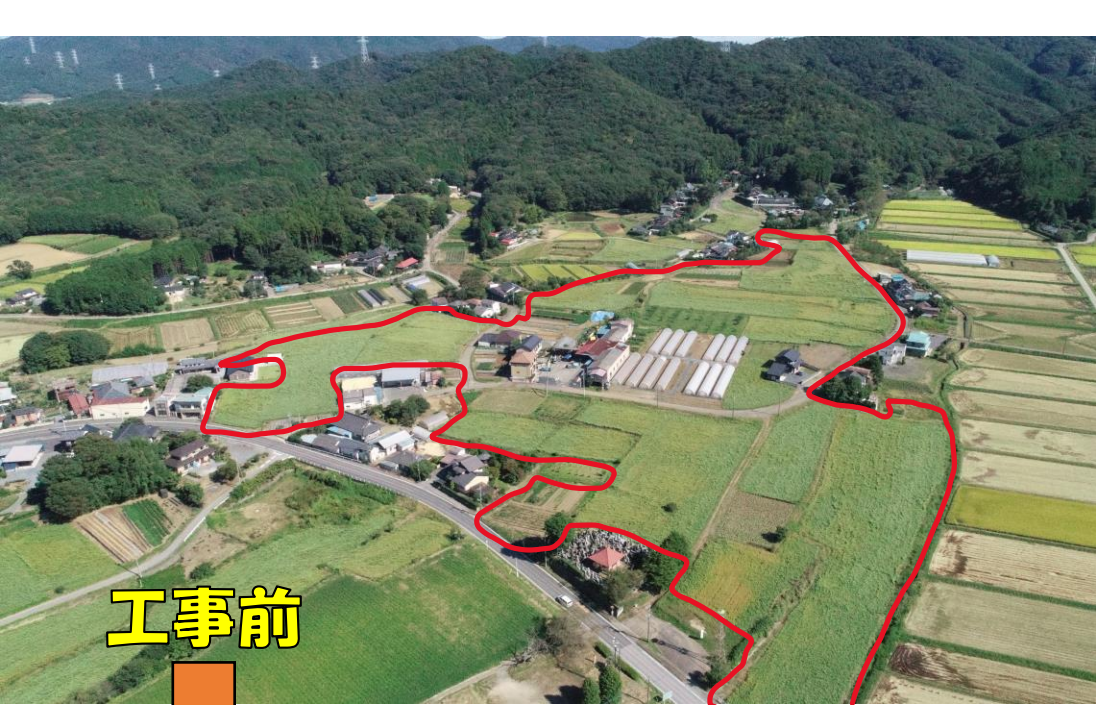


小泉・本沼地区のR4年度工事が完了しました！



R4年度は、ほ場整備（畑）を9.7ha実施しました。畑の区画を大きくし、パイプラインと道路を新設しました。農地の大区画化により、大型機械による農作業の省力化が期待されます。また、パイプラインを設置したことで、農業用水の効率的な利用による畑地かんがいが可能となりました。





工事前



給水スタンド

パイプラインによる畑地灌漑
水中ポンプで地下水をくみ上げ、農業用水として利用します。
くみ上げた地下水は、給水スタンドから利用できるほか、パイプラインを通して、各ほ場に行き渡ります。



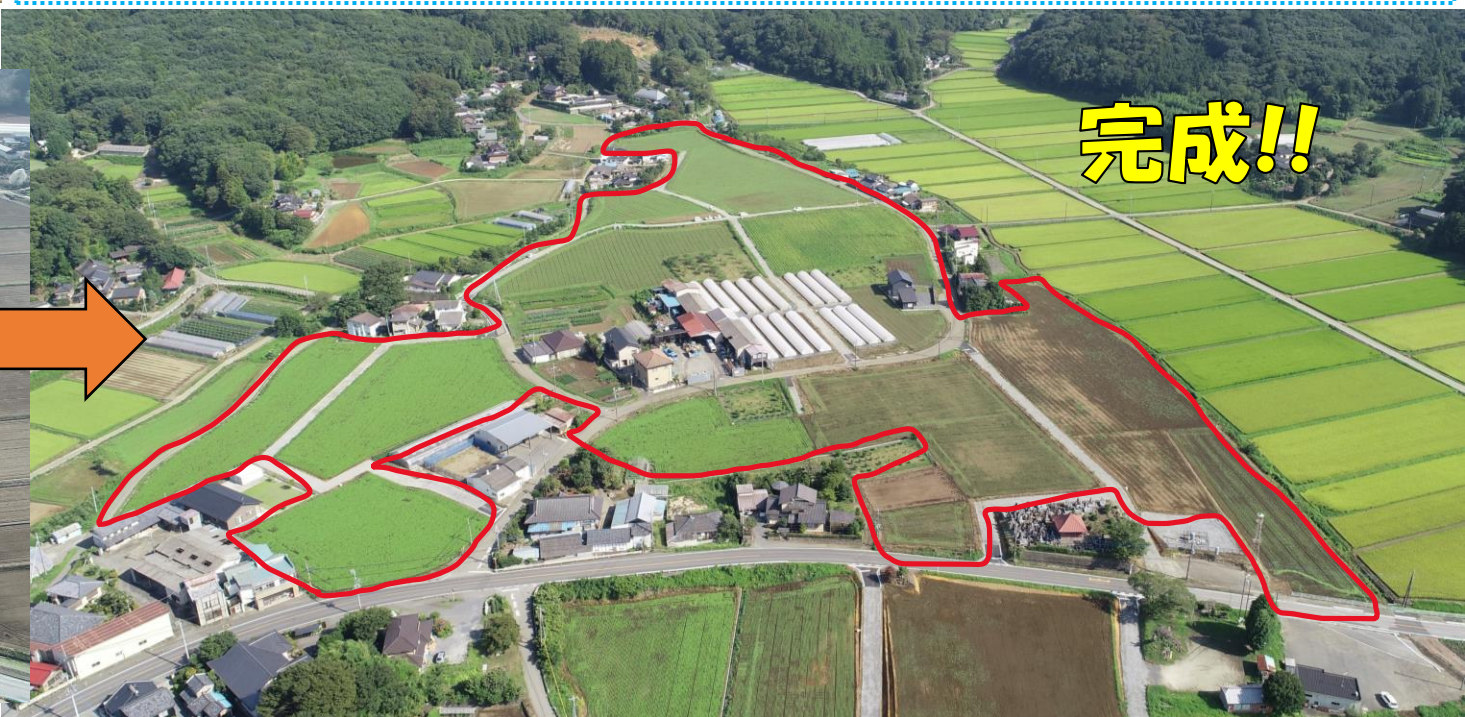
給水栓

今回の工事では、全長約1.8kmの
パイプラインを整備しました。

それぞれのほ場に設置した給水栓
から農業用水を利用し、かんがい
することができます。



工事中



完成!!