

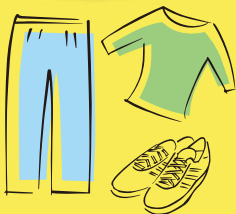
観光農園の ご案内

とちぎ渡良瀬
いちご・フルーツ街道
足利市・佐野市・栃木市・小山市・野木町



来園時のポイント

汚れてもいい、動きやすい服装で行きましょう。パンツスタイル、足元はスニーカーがおすすめです。



事前確認

お出かけ前に農園の情報を確認しましょう。生育状況によって収穫時期が変わることがあります。農園によっては事前予約が必要などところもありますので注意しましょう。



Strawberry Kingdom 栃木
いちご王国

観光農園紹介

佐野エリア

栃木エリア

小山エリア

※写真はイメージです。

① 佐野フルーツライン

直売 全種

23軒ある観光果樹園では6月下旬から11月中旬まで新鮮な果実の販売や梨狩りを行っています。

HPアドレス



住所 佐野市上羽田町・下羽田町周辺

電話番号 090-6023-8949

営業日時 農園により異なります。

品目	期間	料金	予約
	8月中旬～11月中旬	農園により異なります。	なし
	6月下旬～8月中旬	直売のみ	なし
	8月中旬～10月中旬		

④ いわふねフルーツパーク

直売 全種

可(雨天時等露地栽培では要相談)

いちご狩りを主軸に、ブルーベリー、ぶどう、梨と年間とおしてフルーツ狩りが楽しめます。

HPアドレス



住所 栃木市岩舟町下津原1585

電話番号 0282-55-5008

営業日時 8:30-17:00 定休日:月曜日(祝日の場合は営業)、年末年始(12/31-1/3)

品目	期間	料金	予約
	12月中旬～5月上旬	小学生以上 1,400～2,500円 幼児 700～1,200円	必要
	6月中旬～8月中旬	小学生以上 600～1,000円 幼児 300円	必要
	8月下旬～9月下旬	800～2,600円	
	8月下旬～11月中旬	1,000円	

⑦ 小山市観光ブルーベリー摘み取り園

大粒で甘く、低農薬で育てられたブルーベリー。ブルーベリーの収穫体験を楽しみたい、ブルーベリージャムを作ってみたい方にお勧めです。

住所 ①ブルーベリーファームごうの 小山市北飯田228

②ブルーベリーふみの里 小山市荒井439-22

③ブルーベリーファームあらい 小山市出井1725

電話番号 ①ブルーベリーファームごうの 0285-49-2159

②ブルーベリーふみの里 0285-23-5747

③ブルーベリーファームあらい 090-7193-6841

営業日時 農園により異なります。

品目	期間	料金	予約
	6月中旬～9月上旬	①入園無料(持ち帰り200円/100g) ②300円(持ち帰り180円/100g) ③農園に問合せ願います	なし

② 6月の森農業生産法人ブルーベリーファーム

直売 全種

2009年から安心安全の無農薬栽培として、有機JAS認証を取得しました。ブルーベリーの糖度はメロンと同等の15.5度を誇ります。

HPアドレス



住所 佐野市富士町963

電話番号 0283-21-4911

営業日時 10:00-16:30 定休日:火曜日

品目	期間	料金	予約
	6月～8月	6月:1,800円 7月:1,500円 8月:1,200円	必要

⑤ 大平ぶどう園地

直売 全種

要相談

園地内には約50軒のぶどう園があります。巨峰をはじめいろいろな品種のぶどうを栽培・販売しています。

HPアドレス



住所 栃木市大平町西山田周辺一帯

電話番号 0282-43-8288(かかしの里)

営業日時 ぶどう園により異なります。(かかしの里9:00-17:00※火水定休)

品目	期間	料金	予約
	6月上旬～10月上旬	団体向け料金(巨峰) 一房狩り 700～1,000円 食べ放題 700～1,700円 一房狩り+食べ放題セット 1,400～2,700円 ※個人の都合で農園により料金が異なります。	団体は要予約

⑧ ブルーベリー南園(みなみえん)

直売 全種

可

農業不使用、有機質肥料、無灌水で、早生種のハイブッシュ～晩生種のラビットアイの中から選抜した大粒で美味しい15種類程を栽培しています。

HPアドレス



住所 小山市塚崎1021

電話番号 090-9324-5770

営業日時 開園期間6月10日～8月15日
9:00-12:00/13:00-17:00 雨天時休業

品目	期間	料金	予約
	6月上旬～8月中旬	大人 500円 こども 200円 持ち帰り 200円/100g	なし

③ 佐野観光農園アグリタウン

直売 全種

いちご狩りのみ可※要予約

佐野プレミアムアウトレットから一番近いいちご狩り園です。ジェラートコーナーでは季節毎のフレーバーを提供しています。

HPアドレス



住所 佐野市植下町802-4

電話番号 0283-20-5215

営業日時 9:30-17:00 年中無休(1/1を除く)※臨時休業あり

品目	期間	料金	予約
	11月中旬～5月上旬	とちおとめ 950～2,000円 スカイベリー・とちあいか 1,200～2,600円	必要
	6月上旬～8月中旬	500～1,200円	
	6月中旬～8月中旬	800～2,000円	

⑥ 観光農園アグリノ郷

直売 全種

貴重な品種の「とちひめ」、味自慢の「とちおとめ」、新品种「とちあいか」いちご狩りの開催は12月からです。

HPアドレス



住所 栃木市大塚町128-1

電話番号 0282-27-0882

営業日時 10:00-15:00 定休日:木曜日※14:30受付終了

品目	期間	料金	予約
	12月上旬～5月上旬(GWまで)	とちひめ・とちおとめ・とちあいか 大人 1,200～1,700円 小学生 1,000～1,400円 幼児 600～900円 ※料金は令和4年5月現在のものです。シーズン開始時に変更になる場合があります。HPで確認の上、ご予約・ご来園をお願いします。	必要

⑨ いちごの里ファーム

直売 いちごぶどう

予約時に確認

県内最大級の観光農園。いちごを中心に、年間とおしてフルーツ狩りが楽しめます。

HPアドレス



住所 小山市大川島408

電話番号 0285-33-1070

営業日時 9:00-18:00 定休日なし

品目	期間	料金	予約
	11月下旬～5月上旬	小学生以上 2,200～2,310円 幼児 1,430円	必要
	5月下旬～6月上旬	小学生以上 2,200～2,420円 幼児 1,430円	
	8月～9月	小学生以上 1,580～1,980円 幼児 1,210円	
	7月下旬～8月中旬	小学生以上 990～1,320円 幼児 660円	
	6月下旬～9月下旬	小学生以上 1,580～1,980円 幼児 1,210円	
	7月上旬～中旬	2,210円	

観光農園 フルーツカレンダー

※掲載情報については予告なく変更になる場合があります。詳細は各農園にお問合せください。

コロナウイルス感染防止対策を実践しながら、観光農園を楽しみましょう。

	1月	2月	3月	4月	5月	6月	7月	8月	9月	10月	11月	12月
いちご												
さくらんぼ												
桃												
メロン												
ブルーベリー												
ぶどう												
梨												

編集
発行

とちぎ渡良瀬いちご・フルーツ街道推進協議会

〒328-0032 栃木市神田町5-20(栃木県下都賀農業振興事務所内)

電話: 0282-23-3425 FAX: 0282-23-3752 <https://www.pref.tochigi.lg.jp/g54/1511048/1511048.html>

