

# さくら Sakura area エリア

さくら市は、2005年に旧氏家町と旧喜連川町が合併して誕生しました。県都宇都宮市の北東に位置し、関東平野の北端部と高原山麓の南面からのびる丘陵部からなる地域です。市名の“さくら”は、鬼怒川堤防の桜堤、県道佐久山・喜連川線の桜並木など市民にとって、長年親しまれてきた花である桜から名づけられました。満開の桜はもちろん、“日本三大美肌の湯”と称される泉質の良い温泉など、“癒し”を求めて、ぜひ立ち寄ってみてください。



〈コンタ君〉



⑨ちよこれーと此の花や



## さくらのオススメ特産品



さくら天恵菇

【購入できる店舗】  
山口さのこ園、道の駅さつれがわ  
(夏季は品薄になり、欠品になる場合があります)  
うまみ成分であるグアニル酸が通常のしいたけの約3倍含まれており、味、香り共に濃厚なきのことです。

## さくらのオススメ特産品



温泉パン

【購入できる店舗】  
温泉パン株式会社工場直営店、  
温泉パン宇都宮一条店、道の駅さつれがわなど  
長年、温泉地喜連川で親しまれてきた人気のパン。現在の商品構成は「元祖温泉パン」をはじめ、18種類ほど。



## さくらのオススメ特産品



喜連川温泉なす

【購入できる店舗】  
道の駅さつれがわ、こうと直売所  
温泉熱を利用して栽培された「喜連川温泉なす」。色鮮やかで皮が柔らかいのが特徴。

## ① さくらテラス(駅前情報館・展示館)

観る 買う

氏家駅の改札を出てすぐのところ  
にあり、駅前情報館では、観光案内  
やお買物ができます。展示館では、  
企画展示を行っています。

- ① さくら市氏家1857-5
- ② 9:00~17:15(展示館は9:00~18:00)
- ③ 月曜日(月曜日が祝祭日の場合はその翌日、  
年末年始(12月29日~1月3日))
- ④ ☎028-680-5533



食べる

## ② eプラザ参番館

飲食店が集まる氏家駅前の“蔵のグ  
ルメ館”。歴史ある石蔵が癒しの空間を  
演出します。

- ① さくら市氏家1851-1
- ② ☎028-686-6627  
(さくら市商工観光課)



## ⑥ 氏家ゆうゆうパーク

遊ぶ

春には鬼怒川河川沿いに約500本以  
上のソメイヨシノが咲き乱れる桜づ  
つみ(堤防の強化)が有名。遠く日光・  
那須連山も望むことができる絶景パ  
イントでもあります。

- ① さくら市氏家1317
- ② ☎028-681-1113  
(さくら市総合政策課)



観る

## ⑦ 勝山城跡

眼下に鬼怒川の清流を望み、また遠く  
には日光連山や高原山を一望するこ  
とができます。

- ① さくら市氏家1321



## ③ ガラスアート工房アッセンブル

遊ぶ 買う

サンドブラスト・グラスリツェン  
の2つの工法で彫刻硝子を制作、販売  
しているお店。体験教室もあり。(要  
予約)

- ① さくら市氏家1856 西崎会館 1階
- ② 10:00~16:00
- ③ 月曜日、日曜日、祝祭日
- ④ ☎028-681-1806



## ⑧ さくら市ミュージアム～荒井寛方記念館～

観る

毎年10回程度開催している企画展を中  
心に、郷土の歴史・文化と自然をとおし  
てさくら市の情報を発信しています。

- ① さくら市氏家1297
- ② 9:00~17:00(入館は16:30まで)
- ③ 毎週月曜日(祝日は開館)、第3火曜日、  
祝日の翌日、展示替え、館内庫蔵、年末年始  
※さくら市HPにて開館カレンダー掲載
- ④ ☎028-682-7123



買う

## ④ 江連商店

元祖「レインボーアイスクリーム」を  
製造・販売するお店。さっぱりとした  
味わいは大人から子どもまで食べ  
たい逸品です。

- ① さくら市氏家1852
- ② 10:30~18:30
- ③ 不定休
- ④ ☎028-666-5745



買う

## ⑨ JAしおのや 農産物直売所さくら

- ① さくら市櫻野1581
- ② 3月~10月9:00~18:00、  
11月~2月9:00~17:00
- ③ 1月1日~1月4日 ☎028-682-0090



## ⑤ 御菓子処 京月

買う

冬から春にかけて期間限定人気商品  
のいちご大福を販売しています。

- ① さくら市氏家399-8
- ② 7:30~19:00
- ③ 不定休
- ④ ☎028-682-2270



## ⑩ 菜っ葉館

買う

地元の生産者が直接納品した野菜、果  
実、米や生花を販売しています。

- ① さくら市蒲須坂85-2
- ② 9:00~17:00
- ③ 年始を除き無休
- ④ ☎028-681-1022



## ①道の駅きつれがわ

クアハウスなどの日帰り温泉施設の他、農産物直売所やレストランなど多彩なサービスを提供する複合施設です。

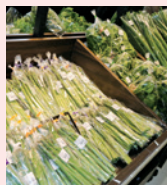
㊦さくら市喜連川4145-10

㊧温泉施設や直売所、レストラン等によって営業時間が異なりますので、お問い合わせください。

㊨第2・4月曜日(祝日の場合は翌日)

㊩☎028-686-8180

食べる 買う



## ②和い話い広場

喜連川の特産品や農産物の直売所、観光情報コーナーを備えています。レンタサイクル(1日500円)もあり！

㊦さくら市喜連川4355

㊧9:00~17:00

㊨月曜日(月曜日が祝祭日の場合はその翌日)

㊩☎028-666-8370

観る 買う



買う

## ③紙屋菓子店

榊山錦・喜連川だんご・喜連川鮎はさくらブランドにも認定されている人気の和菓子です。

㊦さくら市喜連川4379

㊧8:00~18:00

㊨月曜日

㊩☎028-686-2008



## ④龍光寺

喜連川足利氏歴代藩主の菩提寺で、現在はさくら市の代表的文化財として旧態を保持しています。

㊦さくら市喜連川4317

観る



## ⑤喜連川水産株式会社

販売している「かんたん鮎めしの素」や「炭火焼鮎の甘露煮」は、おもてなしや贈答品にぴったり。鮎の旨味が詰まった魚醤「あゆっ醤」もおすすめ。

㊦さくら市葛城1923

㊩☎028-686-5159

買う



買う

## ⑥明星漁業生産組合

7月~11月の間は生鮎を使用し期間限定で「あゆ寿司」を販売。(期間中の日曜日のみ販売。予約可。)そのほか「鮎の一夜干し」や「特選子持ち鮎甘露煮」も購入できる。

㊦さくら市喜連川3232

㊩☎028-686-3225



## ⑦アトリエ・ジュリアローズ

季節ごとに様々な花が咲き競うガーデンを備えたジャム工房。

㊦さくら市喜連川4742-2

㊧13:00~18:00 土・日11:00~18:00

㊨月曜日、火曜日、水曜日

㊩☎028-686-0630

買う



遊ぶ

買う

## ⑧喜連川丘陵の里 杉インテリア木工館

地元の杉と桧のみを使ったものづくりを通して健全な森林環境を保全する活動を行っています。木工体験も可能。

㊦さくら市穂積478

㊧9:00~17:00

㊨月曜日

(祝祭日は営業し翌日振替休)

㊩☎028-685-3841



## ⑨ちよこれーと此の花や

さくら市唯一の蔵元「(株)せんきん」の日本酒と豆乳を配した「生チョコ和酒」はさくらブランドにも認定されている人気商品です。

㊦さくら市上戸820-1

㊧10:00~18:00

㊨月曜日、火曜日(月曜日が祝祭日の場合は

火曜日、水曜日が休み)

㊩☎028-666-7166

買う

