

# 令和2(2020)年産なし管理ポイント (第13報)

令和2(2020)年10月6日

栃木県塩谷南那須農業振興事務所経営普及部

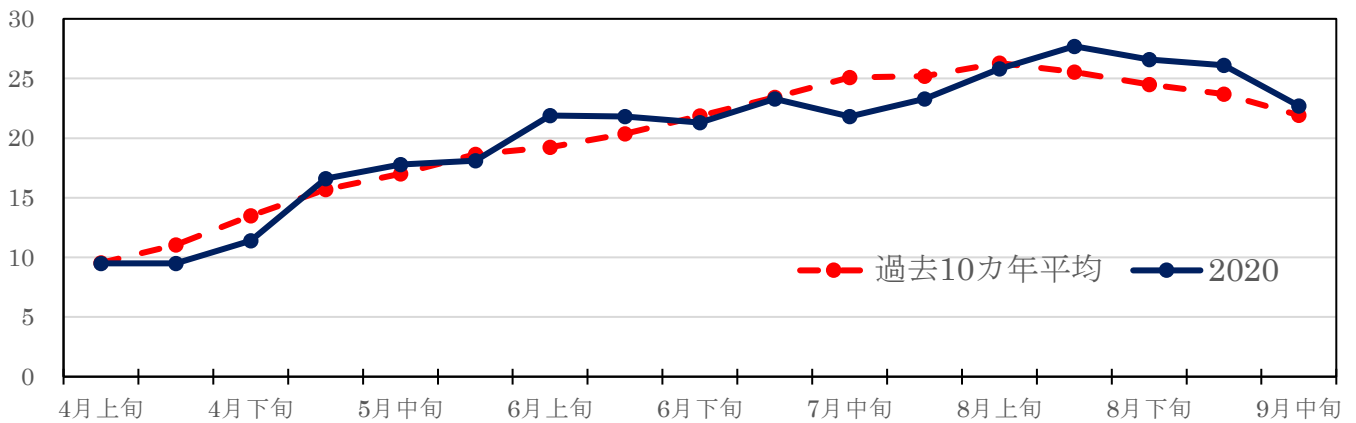
## ☆今回の重点事項

- 「にっこり」収穫開始時の果肉障害の発生に注意
- 「にっこり」の輪紋病・ナシヒメシンクイ防除
- 令和3年産のための黒星病防除

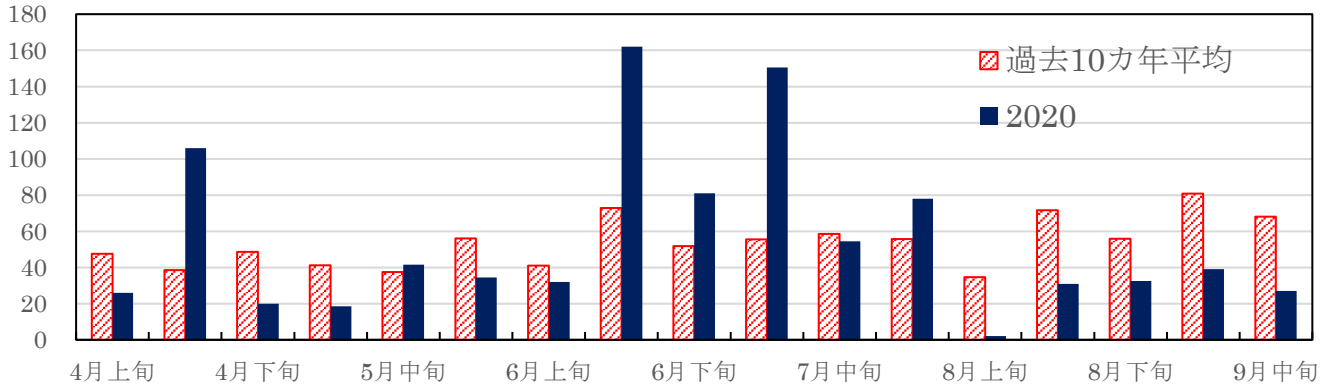


### 1 気象経過 (アメダス：那須烏山)

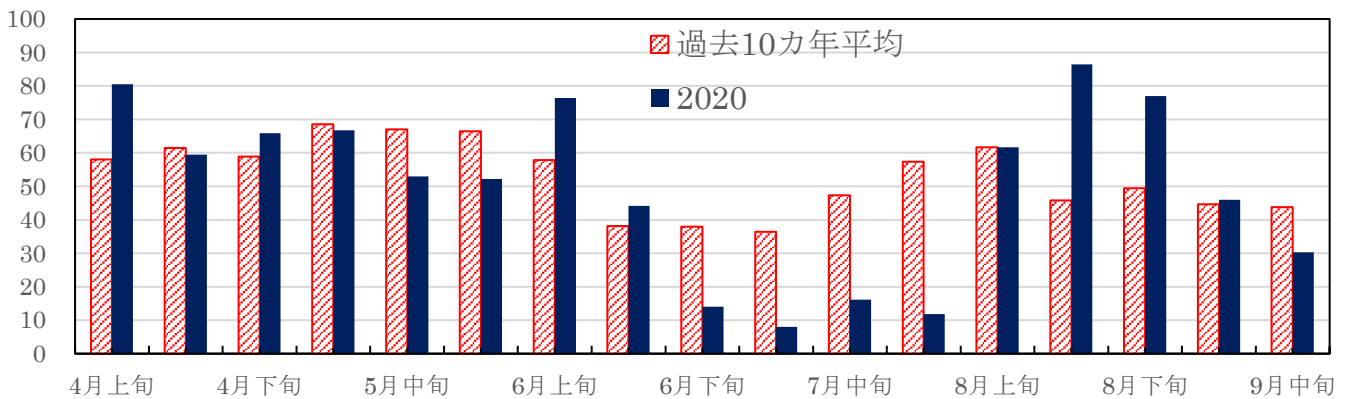
日平均気温 (°C)



降水量合計 (mm)



日照時間合計 (hr)



## 2 生育状況

### (1) 「にっこり」の果実肥大状況

- ・果実肥大はだいぶ回復したが、平年よりやや小さい（表1）。

表1 本年の「にっこり」果実肥大経過（農業試験場）

開花盛日	年次	満開後日数別果実横径 mm							
		40日	60日	90日	110日	120日	150日	160日	170日
4月4日 (平年比 -10日)	本年	25.7	35.8	48.7	65.7	79.5	104.0	110.4	115.1
	平年	30.5	40.6	57.3	76.0	86.9	110.3	115.4	119.9
	平年比	84%	88%	85%	86%	92%	94%	96%	96%

### (2) 「にっこり」の果実品質の状況

- ・比重（重さ）は平年と同じで、硬度(硬さ)が平年より若干硬く、糖度がやや低い（表2）。
- ・農業試験場では、満開後170日時点において特に着色が進んだ果実の半数近くに水浸状果肉障害が出ている。

表2 本年の「にっこり」果実品質の経過（農業試験場）

項目	年次	満開後日数		
		150日	160日	170日
果実比重	本年	1.025	1.025	1.025
	平年	1.028	1.025	1.025
果実硬度 (lbs)	本年	5.6	5.1	4.6
	平年	6.0	5.3	4.5
果実糖度 (%)	本年	10.6	11.2	11.3
	平年	10.8	11.2	11.7

## 3 今後の栽培管理ポイント

### (1) 「にっこり」収穫時の注意事項

- ・着色の進みの早い果実は、果肉障害の発生が懸念されるので、取扱いに注意する。
- ・例年よりも収穫時カラーチャートは青めで設定される予定（No.4. 0）なので、未熟果を収穫しないように注意する。

### (2) 「にっこり」の輪紋病防除

- ・「にっこり収穫直前」に薬剤防除する（使用薬剤は各部会防除指針や「第8報」参照）。

### (3) ナシヒメシンクイ防除

- ・今年は9月以降の気温が高いため、ナシヒメシンクイ第5世代幼虫による果実被害が懸念されるので、10月上旬に追加防除を行う（防除適期はアメダス那須烏山地点（那須烏山市森田）で10月3～4日）。

### (4) 台風・大雨の被害防止対策

- ・収穫適期を迎えている果実はできるだけ収穫する。
- ・枝や果実の損傷を軽減するため結果枝等を棚に固定しておく。
- ・苗木は倒伏を軽減するため支柱に固定しておく。特に育苗中の大苗は倒

伏しやすいので注意する。

- ・大雨により園の冠水が懸念されるので、事前に排水溝を設置しておく。
- ・ゴミや刈り払った雑草が水路を塞がないよう事前に取り除いておく。
- ・多目的防災網等が飛散や破損しないように設置状況を確認するとともに、破損している場合は補修しておく。
- ・目が細かい多目的防災網等を展張している園は、網の外側に支柱等を立て棚線に固定する。

#### (5) 次年産のための黒星病防除

### 【令和3年産のための黒星病対策】

#### ◇ 秋季防除

- ・10月中旬頃、今年伸びた発育枝のえき花芽りん片に「分生孢子」が感染する。
- ・10月中旬（芽りん片の生きている部分が見え始めた時期）から10日間隔で3～4回保護殺菌剤を散布する（各都会防除指針参照）。
- ・最終散布は「50%落葉時」を目安とする。
- ・散布液が今年伸びた徒長枝先端まで十分かかり、枝を流れ下るぐらいに十分な量を散布する。

#### ◇ 落葉処理

- ・園内及び園周辺の落葉で越冬した後、春先「子のう孢子」が飛散し感染する。
- ・落葉は、園内に掃き集め3月中旬までにトラクターロータリーで園内土壌とかくはんし腐敗させる。  
※ロータリー前にハンマーナイフモア等で落葉を粉砕しておく、さらに防除効果が高まる。



農作物には登録農薬を使用し、使用基準を遵守しましょう！

身支度も  
万全に！

- ① 農薬容器のラベルをよく読み正しく使う（※）
- ② 農薬の飛散防止を徹底する
- ③ 農薬の使用状況を正確に記帳する

※既に購入されている農薬について、ラベルどおり使用できない場合もありますので、メーカーのチラシや県のホームページ等、最新の情報をご確認ください。

栃木県農業環境指導センター

検索

CLICK!

#### 4 季節予報（関東甲信地方）

##### (1) 1か月予報（9/26～10/25） 9/24 気象庁発表

○予想される向こう1か月の天候

・天気は数日の周期で変わる。

○各階級の確率

・気温 低い20% 平年並30% 高い50%

・降水量 少ない40% 平年並40% 多い20%

・日照時間 少ない30% 平年並30% 多い40%

##### (2) 3か月予報（10月～12月） 9/25 気象庁発表

○予想される向こう3か月の天候

・10月 天気は数日の周期で変わる。

・11月 平年と同様に晴れの日が多い。

・12月 平年と同様に晴れの日が多い。

○各階級の確率

【気温】

・3か月 低い30% 平年並40% 高い30%

・10月 低い20% 平年並30% 高い50%

・11月 低い30% 平年並40% 高い30%

・12月 低い40% 平年並40% 高い20%

【降水量】

・3か月 少ない40% 平年並30% 多い30%

・10月 少ない40% 平年並30% 多い30%

・11月 少ない40% 平年並30% 多い30%

・12月 少ない30% 平年並40% 多い30%

##### (3) 寒候期予報（10月～2月） 9/25 気象庁発表

○予想される冬（12月～2月）の天候

・平年と同様に晴れの日が多い。

○各階級の確率

・気温 低い40% 平年並30% 高い30%

・降水量 少ない30% 平年並40% 高い30%

なし管理ポイントはこちらからもチェックできます。

