



2023年 深山カレンダー

December

12

(師走)

日 Sun	月 Mon	火 Tue	水 Wed	木 Thu	金 Fri	土 Sat
27	28	29	30	1 赤口	2 先勝	3 友引
4 先負	5 仏滅	6 大安	7 赤口	8 先勝	9 友引	10 先負
11 仏滅	12 大安	13 赤口	14 先勝	15 友引	16 先負	17 仏滅
18 大安	19 赤口	20 先勝	21 友引	22 先負	23 赤口	24 先勝
25 友引	26 先負	27 仏滅	28 大安	29 赤口	30 先勝	31 友引
1	2	3	4	5	6	7

栃木県那須農業振興事務所
那須広域ダム管理支所



〒325-0115
栃木県那須塩原市百村3092-1
Tel 0287-69-0101



2023年（令和5年）



January

1

(睦月)

日 Sun	月 Mon	火 Tue	水 Wed	木 Thu	金 Fri	土 Sat
1 先負 元日	2 仏滅 振替休日	3 大安	4 赤口	5 先勝	6 友引	7 先負
8 仏滅	9 大安 成人の日	10 赤口	11 先勝	12 友引	13 先負	14 仏滅
15 大安	16 赤口	17 先勝	18 友引	19 先負	20 仏滅	21 大安
22 先勝	23 友引	24 先負	25 仏滅	26 大安	27 赤口	28 先勝
29 友引	30 先負	31 仏滅	1	2	3	4
5	6	7	8	9	10	11

栃木県那須農業振興事務所
那須広域ダム管理支所



〒325-0115
栃木県那須塩原市百村3092-1
TEL 0287-69-0101



2023年（令和5年）



February

2

(如月)

日 Sun	月 Mon	火 Tue	水 Wed	木 Thu	金 Fri	土 Sat
29	30	31	1 大安	2 赤口	3 先勝	4 友引
5 先負	6 仏滅	7 大安	8 赤口	9 先勝	10 友引	11 先負 建国記念の日
12 仏滅	13 大安	14 赤口	15 先勝	16 友引	17 先負	18 仏滅
19 大安	20 友引	21 先負	22 仏滅	23 大安 天皇誕生日	24 赤口	25 先勝
26 友引	27 先負	28 仏滅	1	2	3	4
5	6	7	8	9	10	11

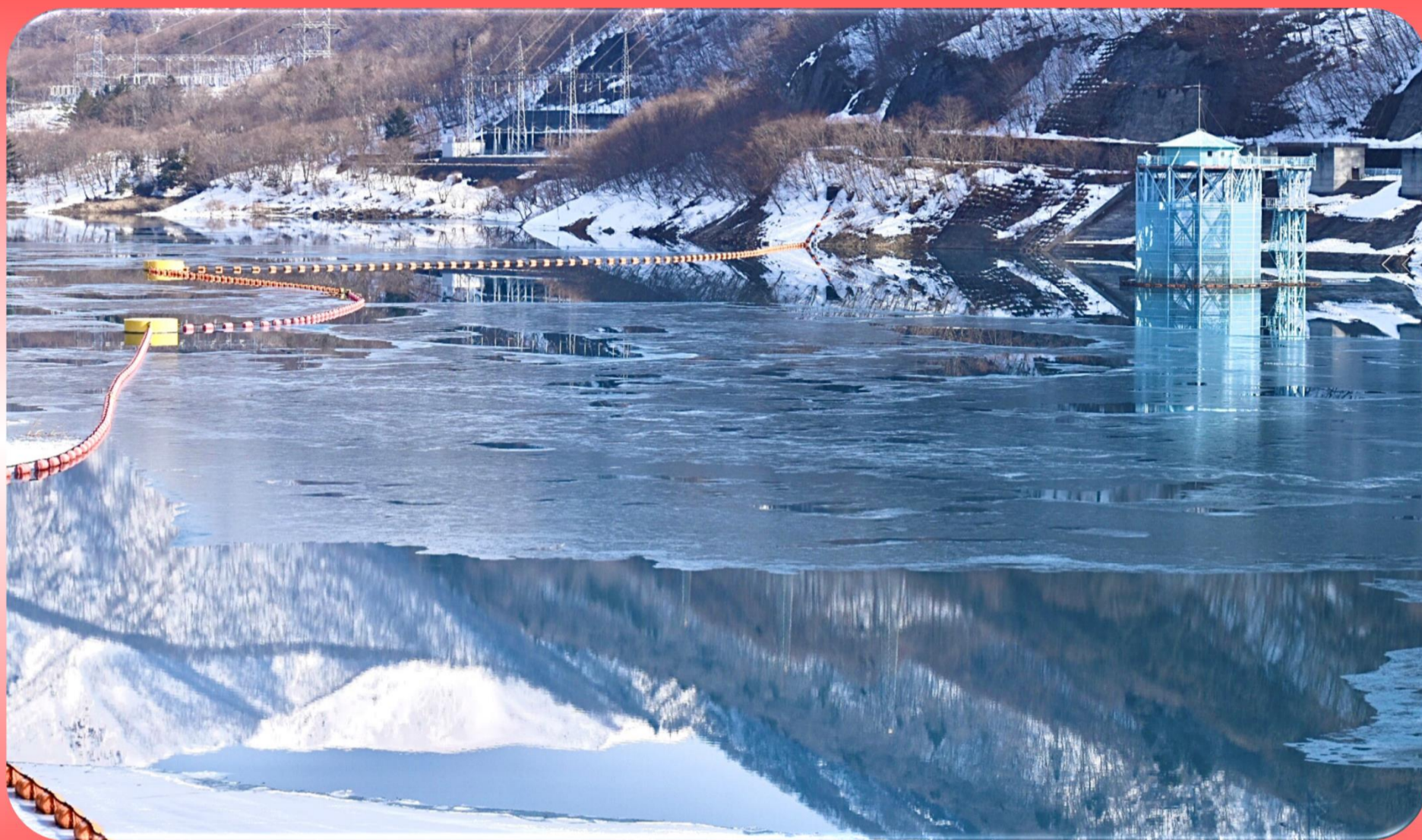
栃木県那須農業振興事務所
那須広域ダム管理支所



〒325-0115
栃木県那須塩原市百村3092-1
TEL 0287-69-0101



2023年（令和5年）



March

3

(弥生)

日 Sun	月 Mon	火 Tue	水 Wed	木 Thu	金 Fri	土 Sat
26	27	28	1 大安	2 赤口	3 先勝	4 友引
5 先負	6 仏滅	7 大安	8 赤口	9 先勝	10 友引	11 先負
12 仏滅	13 大安	14 赤口	15 先勝	16 友引	17 先負	18 仏滅
19 大安	20 赤口	21 先勝 春分の日	22 友引	23 先負	24 仏滅	25 大安
26 赤口	27 先勝	28 友引	29 先負	30 仏滅	31 大安	1
2	3	4	5	6	7	8

栃木県那須農業振興事務所
那須広域ダム管理支所



〒325-0115
栃木県那須塩原市百村3092-1
TEL 0287-69-0101



2023年（令和5年）



April

4

(卯月)

日 Sun	月 Mon	火 Tue	水 Wed	木 Thu	金 Fri	土 Sat
26	27	28	29	30	31	1 赤口
2 先勝	3 友引	4 先負	5 仏滅	6 大安	7 赤口	8 先勝
9 友引	10 先負	11 仏滅	12 大安	13 赤口	14 先勝	15 友引
16 先負	17 仏滅	18 大安	19 赤口	20 先負	21 仏滅	22 大安
23 赤口	24 先勝	25 友引	26 先負	27 仏滅	28 大安	29 赤口 昭和の日
30 先勝	1	2	3	4	5	6

栃木県那須農業振興事務所
那須広域ダム管理支所



〒325-0115
栃木県那須塩原市百村3092-1
TEL 0287-69-0101



2023年（令和5年）



May

5

(皐月)

日 Sun	月 Mon	火 Tue	水 Wed	木 Thu	金 Fri	土 Sat
30	1 友引	2 先負	3 仏滅 憲法記念日	4 大安 みどりの日	5 赤口 こどもの日	6 先勝
7 友引	8 先負	9 仏滅	10 大安	11 赤口	12 先勝	13 友引
14 先負	15 仏滅	16 大安	17 赤口	18 先勝	19 友引	20 仏滅
21 大安	22 赤口	23 先勝	24 友引	25 先負	26 仏滅	27 大安
28 赤口	29 先勝	30 友引	31 先負	1	2	3
4	5	6	7	8	9	10

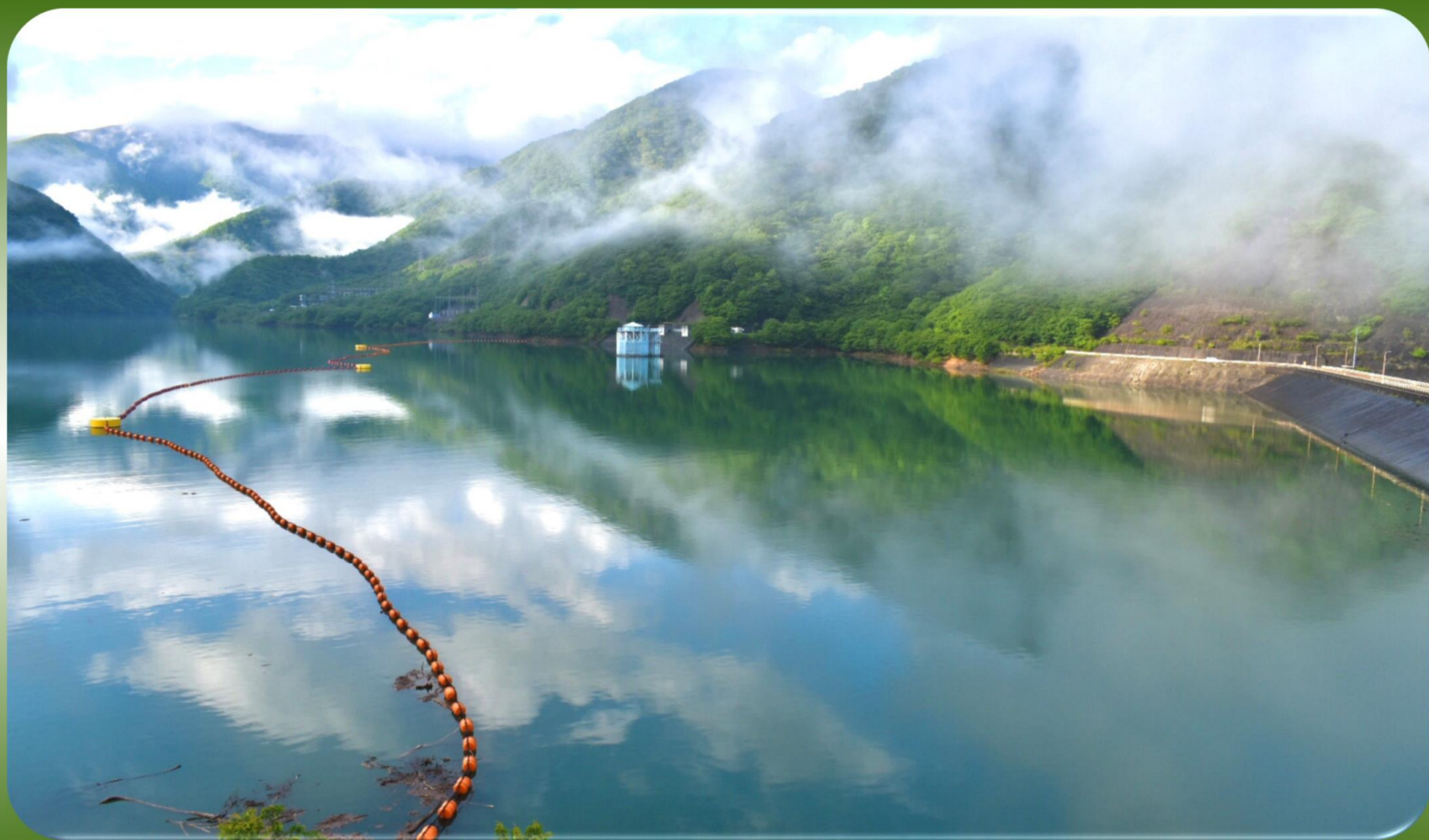
栃木県那須農業振興事務所
那須広域ダム管理支所



〒325-0115
栃木県那須塩原市百村3092-1
Tel. 0287-69-0101



2023年（令和5年）



June

6

(水無月)

日 Sun	月 Mon	火 Tue	水 Wed	木 Thu	金 Fri	土 Sat
28	29	30	31	1 仏滅	2 大安	3 赤口
4 先勝	5 友引	6 先負	7 仏滅	8 大安	9 赤口	10 先勝
11 友引	12 先負	13 仏滅	14 大安	15 赤口 県民の日	16 先勝	17 友引
18 大安	19 赤口	20 先勝	21 友引	22 先負	23 仏滅	24 大安
25 赤口	26 先勝	27 友引	28 先負	29 仏滅	30 大安	1
2	3	4	5	6	7	8





2023年（令和5年）



July

7

(文月)

日 Sun	月 Mon	火 Tue	水 Wed	木 Thu	金 Fri	土 Sat
25	26	27	28	29	30	1 赤口
2 先勝	3 友引	4 先負	5 仏滅	6 大安	7 赤口	8 先勝
9 友引	10 先負	11 仏滅	12 大安	13 赤口	14 先勝	15 友引
16 先負	17 仏滅 海の日	18 赤口	19 先勝	20 友引	21 先負	22 仏滅
23 大安	24 赤口	25 先勝	26 友引	27 先負	28 仏滅	29 大安
30 赤口	31 先勝	1	2	3	4	5

栃木県那須農業振興事務所
那須広域ダム管理支所



〒325-0115
栃木県那須塩原市百村3092-1
TEL 0287-69-0101



2023年（令和5年）



August

8

(葉月)

日 Sun	月 Mon	火 Tue	水 Wed	木 Thu	金 Fri	土 Sat
30	31	1 友引	2 先負	3 仏滅	4 大安	5 赤口
6 先勝	7 友引	8 先負	9 仏滅	10 大安	11 赤口 山の日	12 先勝
13 友引	14 先負	15 仏滅	16 先勝	17 友引	18 先負	19 仏滅
20 大安	21 赤口	22 先勝	23 友引	24 先負	25 仏滅	26 大安
27 赤口	28 先勝	29 友引	30 先負	31 仏滅	1	2
3	4	5	6	7	8	9

栃木県那須農業振興事務所
那須広域ダム管理支所



〒325-0115
栃木県那須塩原市百村3092-1
TEL 0287-69-0101



2023年（令和5年）



September

9

（長月）

日 Sun	月 Mon	火 Tue	水 Wed	木 Thu	金 Fri	土 Sat
27	28	29	30	31	1 大安	2 赤口
3 先勝	4 友引	5 先負	6 仏滅	7 大安	8 赤口	9 先勝
10 友引	11 先負	12 仏滅	13 大安	14 赤口	15 友引	16 先負
17 仏滅	18 大安 敬老の日	19 赤口	20 先勝	21 友引	22 先負	23 仏滅 秋分の日
24 大安	25 赤口	26 先勝	27 友引	28 先負	29 仏滅	30 大安
1	2	3	4	5	6	7

栃木県那須農業振興事務所
那須広域ダム管理支所



〒325-0115
栃木県那須塩原市百村3092-1
TEL 0287-69-0101



2023年（令和5年）



October

10

(神無月)

日 Sun	月 Mon	火 Tue	水 Wed	木 Thu	金 Fri	土 Sat
1 赤口	2 先勝	3 友引	4 先負	5 仏滅	6 大安	7 赤口
8 先勝	9 友引 スポーツの日	10 先負	11 仏滅	12 大安	13 赤口	14 先勝
15 先負	16 仏滅	17 大安	18 赤口	19 先勝	20 友引	21 先負
22 仏滅	23 大安	24 赤口	25 先勝	26 友引	27 先負	28 仏滅
29 大安	30 赤口	31 先勝	1	2	3	4
5	6	7	8	9	10	11

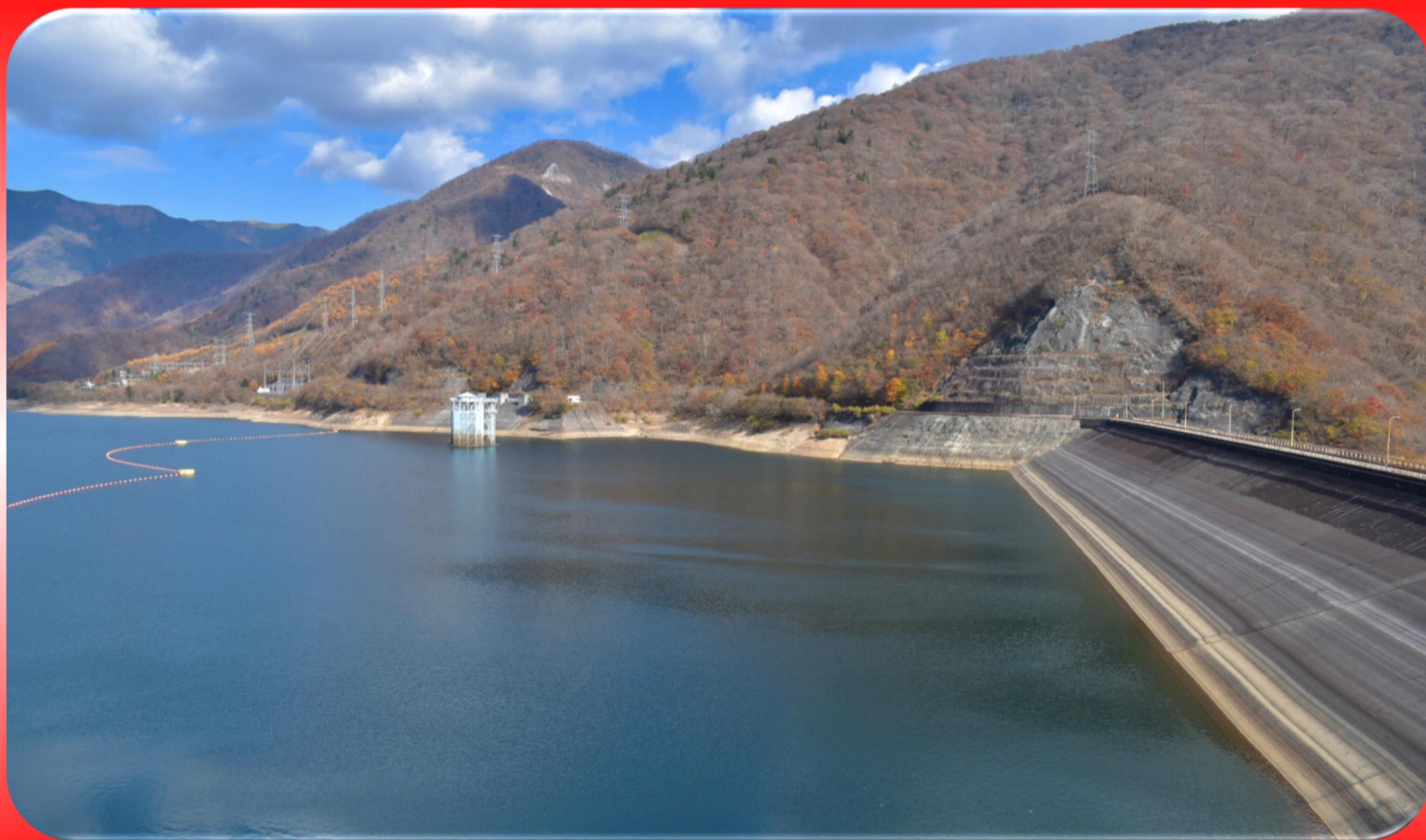
栃木県那須農業振興事務所
那須広域ダム管理支所



〒325-0115
栃木県那須塩原市百村3092-1
TEL 0287-69-0101



2023年（令和5年）



November

11

(霜月)

日 Sun	月 Mon	火 Tue	水 Wed	木 Thu	金 Fri	土 Sat
29	30	31	1 友引	2 先負	3 仏滅 文化の日	4 大安
5 赤口	6 先勝	7 友引	8 先負	9 仏滅	10 大安	11 赤口
12 先勝	13 仏滅	14 大安	15 赤口	16 先勝	17 友引	18 先負
19 仏滅	20 大安	21 赤口	22 先勝	23 友引 勤労感謝の日	24 先負	25 仏滅
26 大安	27 赤口	28 先勝	29 友引	30 先負	1	2
3	4	5	6	7	8	9

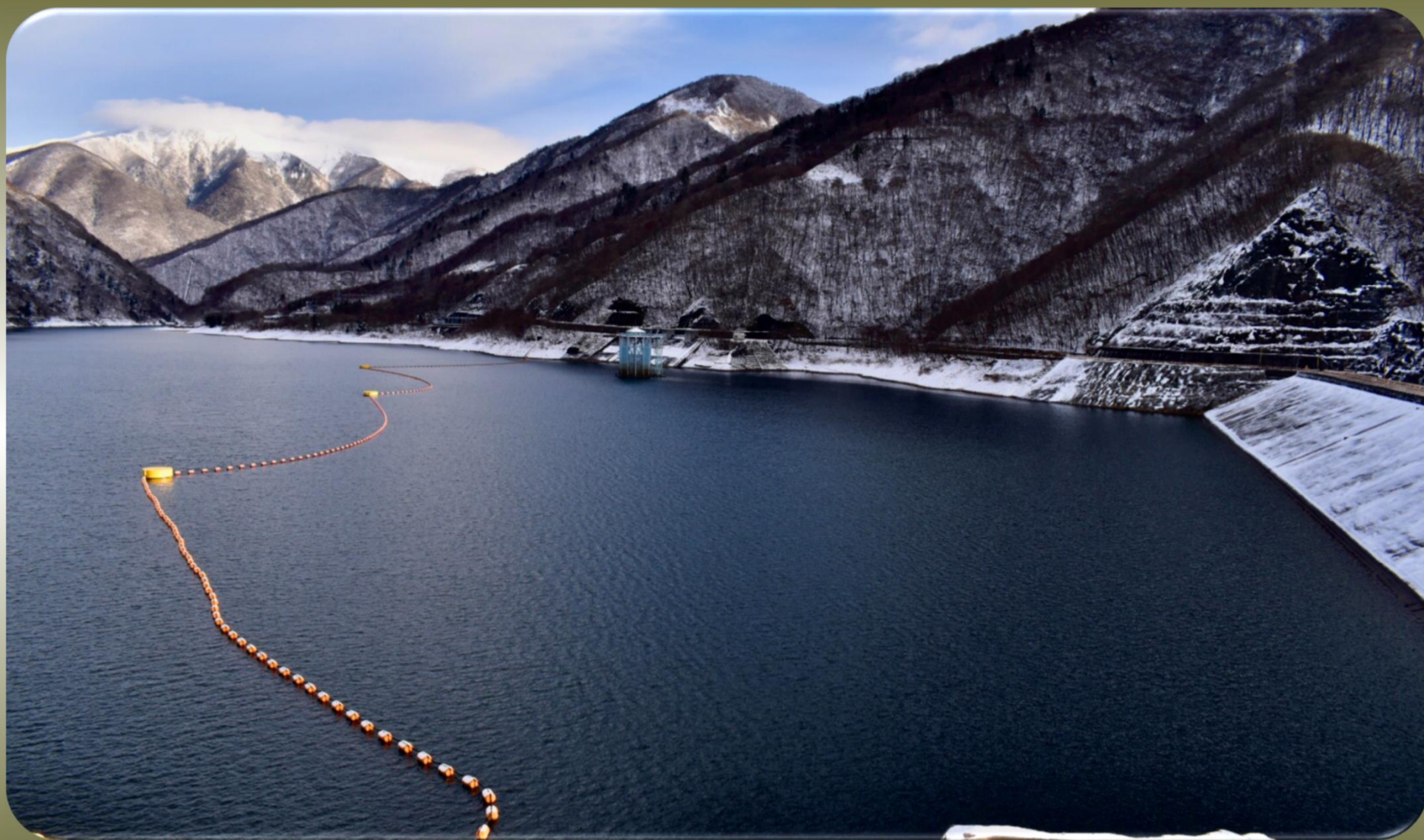
栃木県那須農業振興事務所
那須広域ダム管理支所



〒325-0115
栃木県那須塩原市百村3092-1
Tel. 0287-69-0101



2023年（令和5年）



December

12

(師走)

日 Sun	月 Mon	火 Tue	水 Wed	木 Thu	金 Fri	土 Sat
26	27	28	29	30	1 仏滅	2 大安
3 赤口	4 先勝	5 友引	6 先負	7 仏滅	8 大安	9 赤口
10 先勝	11 友引	12 先負	13 大安	14 赤口	15 先勝	16 友引
17 先負	18 仏滅	19 大安	20 赤口	21 先勝	22 友引	23 先負
24 仏滅	25 大安	26 赤口	27 先勝	28 友引	29 先負	30 仏滅
31 大安	1	2	3	4	5	6

