

カワシオグサ繁茂状況調査（11~12月）

2023年12月22日
水産試験場

調査日 | 2023年11月16日
12月18日

調査場所 | 那珂川（黒磯～烏山）

調査内容及び方法

○カワシオグサ（青ノロ）被度、水温、水深、透明度、巨石率を測定¹⁾しました。

1)測定方法の詳細はこちら

<https://www.pref.tochigi.lg.jp/g65/documents/231113ayuseisoku.pdf>

注意) 透明度については、暫定値です。

器具を使って間接的に測定しているため、水中で直接目視していた10月までのデータと比べると過小推定となっています。今後、補正を実施します。

調査結果

○10地点で調査を実施しました。



地点	地区	場所
1	黒磯	那珂川河畔公園
2	鍋掛	数ヶ室
3	寒井	矢組堰下流
4	黒羽	高岩
5	湯殿	水遊園大橋上流
6	小川	青岩
7	八溝	八溝大橋下流
8		ニコン裏
9	烏山	烏山大橋下流
10		下野大橋下流

図1 調査場所

表1 調査結果の一覧

11月の調査

R5.11.16

No.	地区	場所	調査時刻	水温 (°C)	調査距離 (m)	カワシオグサ被度 (%)	平均水深 (cm)	透明度 (m)	巨石率 (%)	備考
1	黒磯	那珂川河畔公園	10:00	10.7	80.5	38	31	5.4	30	緩流帯にはコカナダモが群生
2	鍋掛	数ヶ室	10:34	11.3	80	6	28	4.1	40	
3	寒井	矢組堰下流	11:07	11.3	40.1	66	50	4.1	40	緩流帯にはコカナダモが群生
4	黒羽	高岩	11:34	11.5	143	27	47	4.2	37	
5	湯殿	水遊園大橋上流	12:00	12.8	51.5	40	75	3.1	30	
6	小川	青岩	13:00	14.6	70.5	5	88	3.5	40	
7	八溝	八溝大橋下流	13:28	14.2	51.5	13	87	3.7	20	
8		ニコン裏	13:48	15.1	73	3	95	4.0	13	
9	烏山	烏山大橋下流	14:18	12.9	93.5	27	110	2.9	30	緩流帯にはコカナダモが群生
10		下野大橋下流	14:41	12.9	64	5	103	3.3	20	

12月の調査

R5.12.18

No.	地区	場所	調査時刻	水温 (°C)	調査距離 (m)	カワシオグサ被度 (%)	平均水深 (cm)	透明度 (m)	巨石率 (%)	備考
1	黒磯	那珂川河畔公園	10:00	10.7	95.5	80	28	4	17	緩流帯のコカナダモが減少
2	鍋掛	数ヶ室	10:34	11.3	49	18	39	4.4	40	
3	寒井	矢組堰下流	11:07	11.3	47.5	83	45	2.3	47	緩流帯のコカナダモが減少
4	黒羽	高岩	11:34	11.5	64	57	41	4.6	40	
5	湯殿	水遊園大橋上流	12:00	12.8	76	42	52	4.1	20	
6	小川	青岩	13:00	14.6	80	28	67	2.7	40	
7	八溝	八溝大橋下流	13:28	14.2	69.5	35	73	3	20	
8		ニコン裏	13:48	15.1	92	20	87	3.5	10	
9	烏山	烏山大橋下流	14:18	12.9	107	37	94	3	33	緩流帯にはコカナダモが群生
10		下野大橋下流	14:41	12.9	83	30	95	3.1	20	

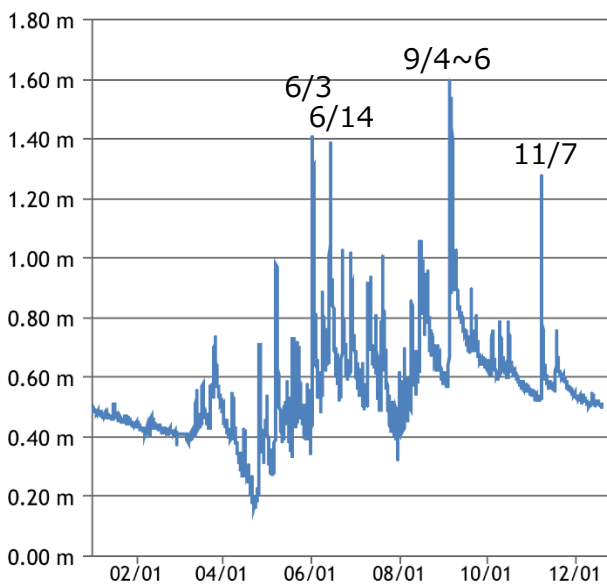


図2 那珂川小口観測所の水位 (2023/1/1~12/18)

- 11月の調査は、70cmほどの出水から9日後に実施した。
- その後、12月の調査までの間に出水はなかった。

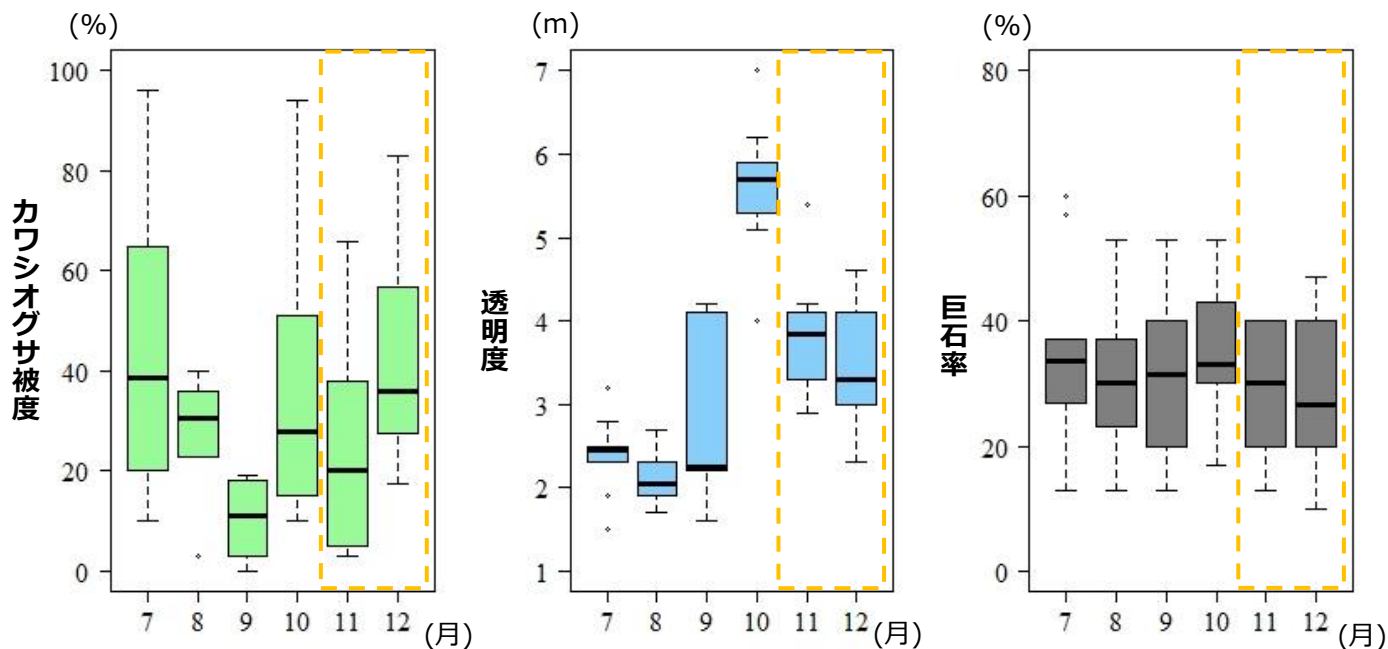


図3 カワシオグサ被度、透明度、巨石率の季節変化

11~12月の調査：11月のカワシオグサ被度（平均23%）は10月（平均37%）より減少したが、12月（平均43%）には再び増加した。透明度、巨石率は11~12月ではほぼ変化なし。

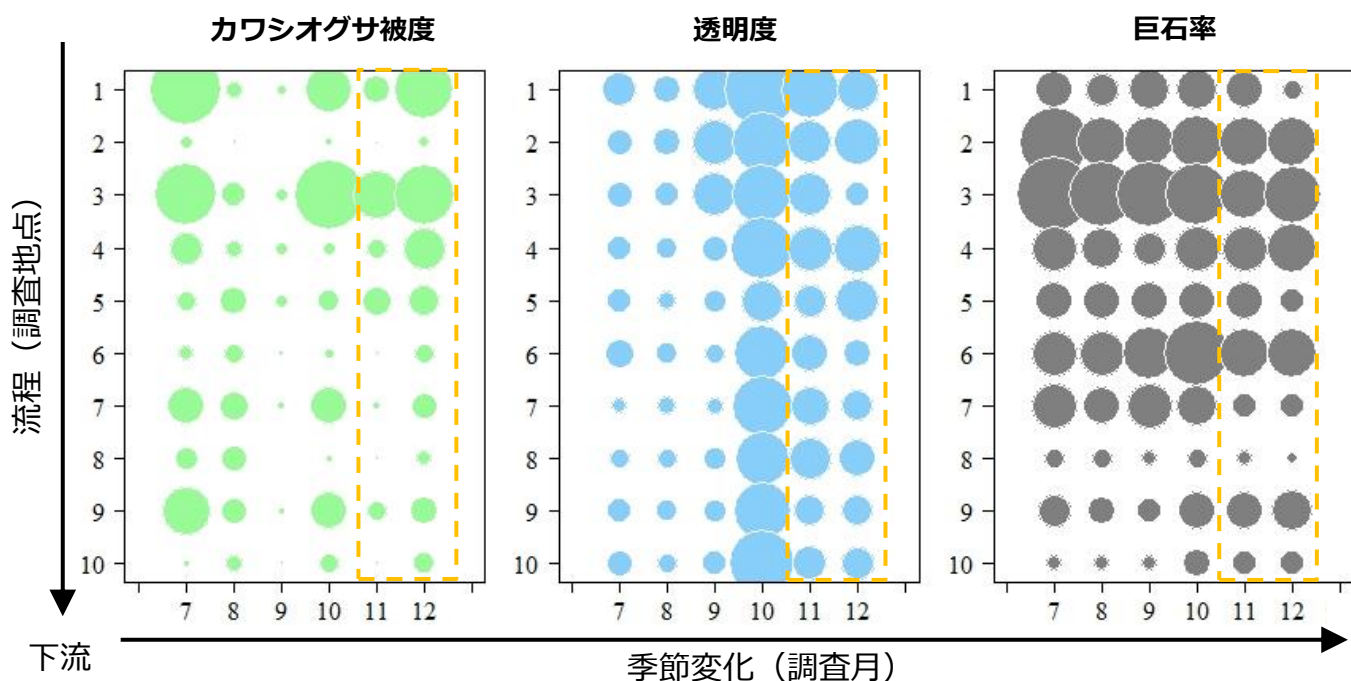


図4 地点ごとのカワシオグサ被度、透明度、巨石率の季節変化

11~12月の調査：○が大きいほど値が大きいことを示す。
 カワシオグサ被度は、上流部ほど高い傾向。
 一方で、地点2、6、10で被度が低い傾向は継続。

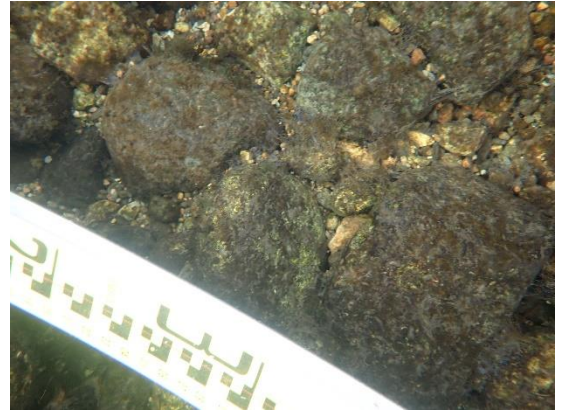
11月の調査

12月の調査

地点1
那珂川河畔
公園



地点2
数ヶ室



地点3
矢組堰下流



地点4
高岩



11月の調査

12月の調査

地点5
水遊園大橋
上流



地点6
青岩



地点7
八溝大橋
下流



地点8
ニコン裏



11月の調査

12月の調査

地点9
烏山大橋下流



地点10
下野大橋下流



コカナダモの繁茂状況

11月の調査

12月の調査

地点3
付近



地点3
付近
水中の
ようす



・コカナダモについては、枯死して面積が小さくなった群落（特に上流部）が多く見られた。

栃木県水産試験場
担当：高木
0287-98-2888