

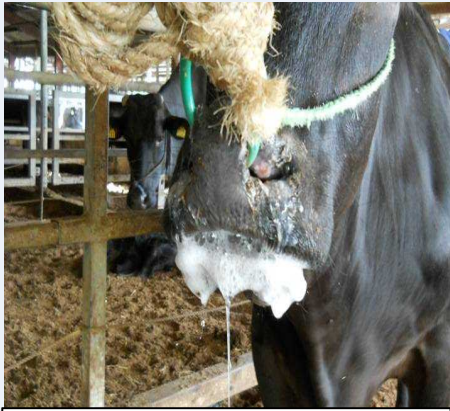
大型連休に備え、防疫対策の再徹底をお願いします！

旅行シーズンを迎え、人・物の動きが盛んになり、口蹄疫、アフリカ豚コレラ等の侵入リスクが非常に高まります。

口蹄疫の症状を再確認しましょう

発熱、食欲不振、泡状のよだれ、口、ひづめ、乳房の水疱

写真：宮崎県提供



泡状のよだれ

写真：動物衛生研究部門提供



ひづめの水疱（水ぶくれ）



お願いしたいこと

- ・流行地域への渡航や流行地域からの郵便物の受け取りの自粛
- ・流行地域からの帰国後、一週間は農場内へ立ち入らない
- ・海外で使用した衣服、靴は農場内に持ち込まない
- ・農場内への関係者以外の立入制限、持ち込む物品、車両の消毒
- ・家畜に異状を認めた際の早期通報

県央家畜保健衛生所 TEL:028(689)1200 FAX:028(689)1279 (夜間・休日) 090-7205-0895
県南家畜保健衛生所 TEL:0282(27)3611 FAX:0282(27)4144 (夜間・休日) 090-7205-1402
県北家畜保健衛生所 TEL:0287(36)0314 FAX:0287(37)4825 (夜間・休日) 090-7205-1826