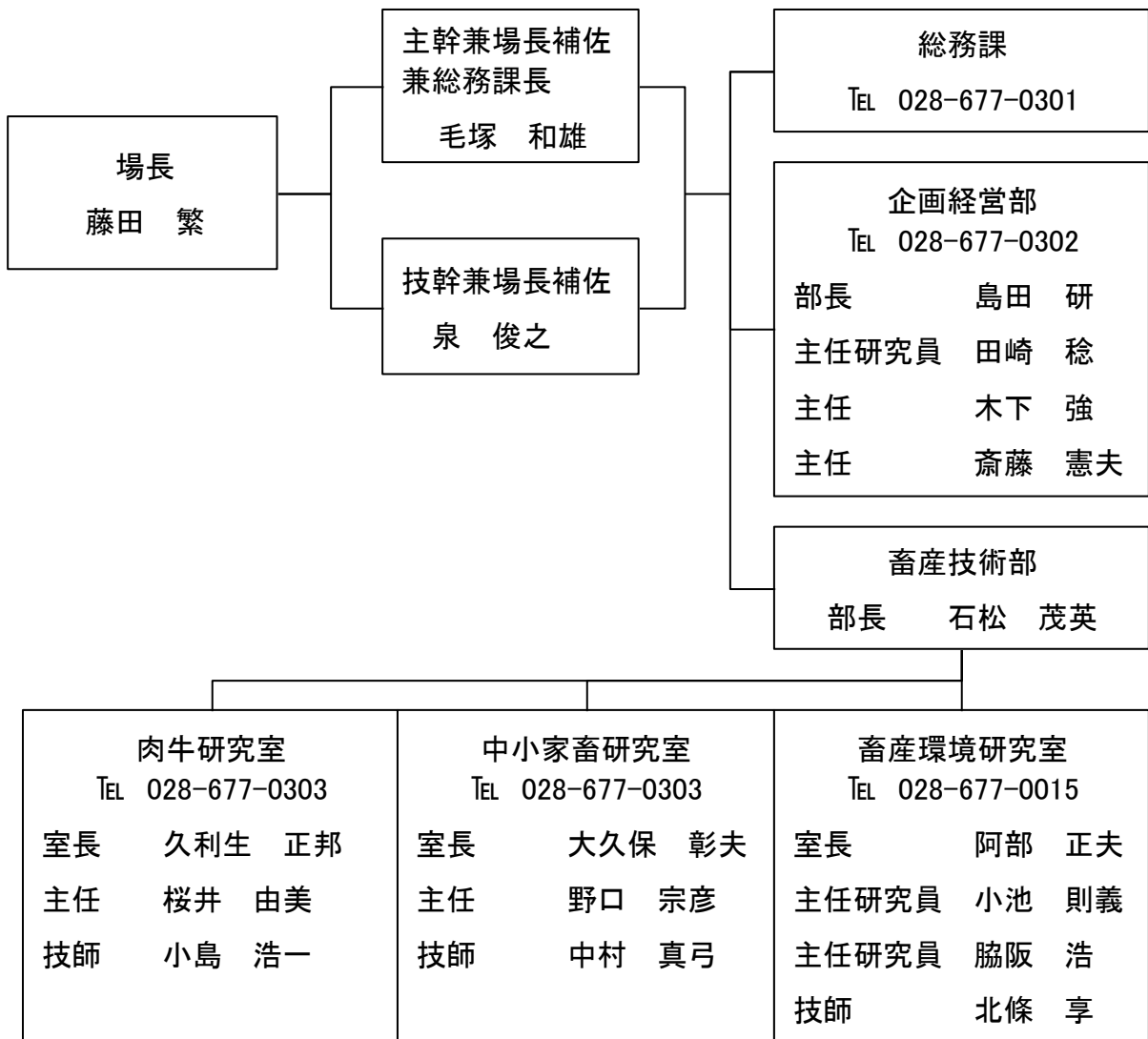


# 畜産試験場だより

号外

## 新年度の畜産試験場の試験研究体制について

平成12年4月1日より、畜産試験場の体制が下記のとおりとなりました。これからもよろしく申し上げます。



主な業務内容は、以下のとおりとなります。

### 企画経営部

畜産に関する調査研究  
畜産経営支援システムの開発  
畜産関係試験研究機関の連絡調整

### 肉牛研究室

肉牛の育種価に関する研究  
肉牛の効率的・高品質牛肉生産技術に関する研究  
和牛受精卵移植技術の利用に関する調査指導  
超高能力牛受精卵配布事業

### 中小家畜研究室

系統豚の維持増殖に関する調査研究  
地域特産鶏に関する研究  
中小家畜の飼養管理技術に関する研究  
種豚・豚精液及び種鶏・種卵の配付

### 畜産環境研究室

家畜ふん尿の悪臭防止に関する研究  
堆肥化・浄化処理施設の効率的建設及び運営に関する研究  
畜産環境保全の調査指導

平成12年4月1日から栃木県農務部の組織が改編されました。出先機関では、従来の農政事務所、農業改良普及センター、土地改良事務所が農業振興事務所に再編されたほか、畜産関係では、従来の4家畜保健衛生所・1家畜衛生研究所体制から県北・県央・県南の3家畜保健衛生所体制となりました。詳しくはお近くの各機関もしくは県農政課(028-623-2272)、畜産振興課(028-623-2343)までお問い合わせ下さい。



畜産試験場だより 号外

平成12年4月20日 発行

栃木県畜産試験場

〒321-3303 芳賀町稲毛田1917 TEL028-677-0301