

とちぎの公共交通

(令和2(2020)年度版)

令和3(2021)年6月

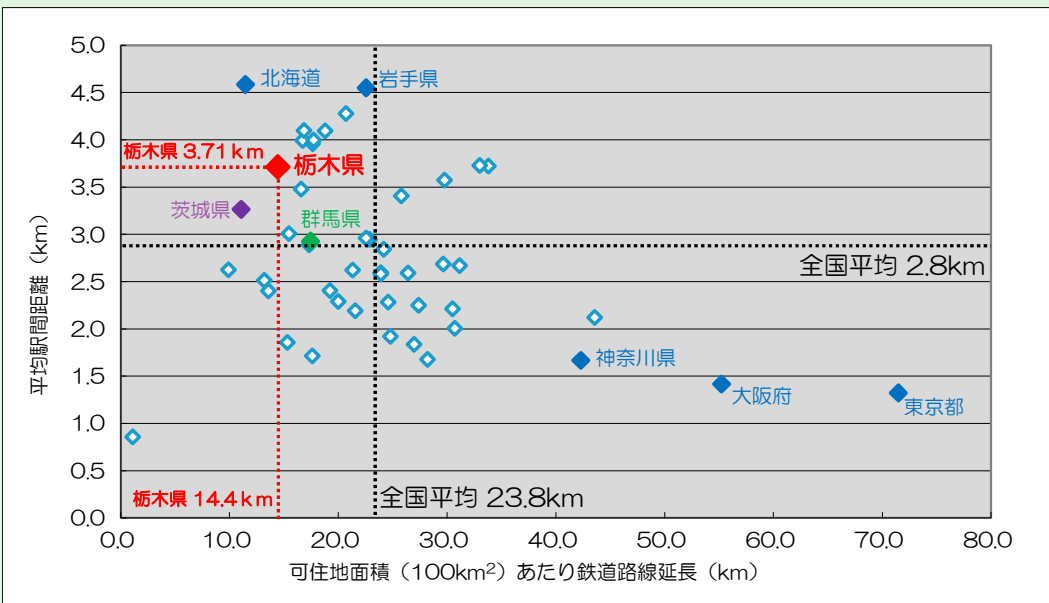
栃木県生活交通対策協議会

1. 鉄道・バスネットワークの概況

① 鉄道路線網

運行会社	路線名	起終点		県内区間		運行距離 (km)	鉄道駅数	平均駅間距離 (km)
		起点	終点	起点側	終点側			
JR東日本	1-1 東北新幹線	東京	新青森	小山	那須塩原	77.2	3	38.6
	1-2 東北本線	上野	青森	野木	豊原	107.3	21	5.4
	1-3 日光線	宇都宮	日光	宇都宮	日光	40.5	7	6.8
	1-4 烏山線	宝積寺	烏山	宝積寺	烏山	20.4	8	2.9
	1-5 両毛線	新前橋	小山	小俣	小山	47.3	11	4.7
	1-6 水戸線	小山	友部	小山	(小田林)	4.9	1	-
東武鉄道	2-1 伊勢崎線	浅草	伊勢崎	県	野州山辺	6.7	5	1.7
	2-2 日光線	東武動物公園	東武日光	藤岡	東武日光	65.0	18	3.8
	2-3 佐野線	館林	葛生	田島	葛生	15.2	8	2.2
	2-4 宇都宮線	新栃木	東武宇都宮	新栃木	東武宇都宮	24.3	11	2.4
	2-5 鬼怒川線	下今市	新藤原	下今市	新藤原	16.2	9	2.0
真岡鐵道	3-1 真岡鐵道	下館	茂木	久下田	茂木	33.4	13	2.8
野岩鐵道	4-1 会津鬼怒川線	新藤原	会津高原尾瀬口	新藤原	男鹿高原	25.0	8	3.6
わたらせ渓谷鐵道	5-1 わたらせ渓谷鐵道	桐生	間藤	原向	間藤	5.4	4	1.8
合計 (新幹線含む延べ数)						495.7	127	3.9
合計 (新幹線駅、乗継駅の重複を除く)						418.5	117	3.6

●運行距離については、県内駅間の運行距離を記載している。



※可住地面積：総面積から森林・原野・湖沼の面積を除いた面積

資料：地域交通年報 (H25)
：都道府県・市区町村のすがた (R1)

図1 鉄道路線延長と平均駅間距離 (都道府県別)

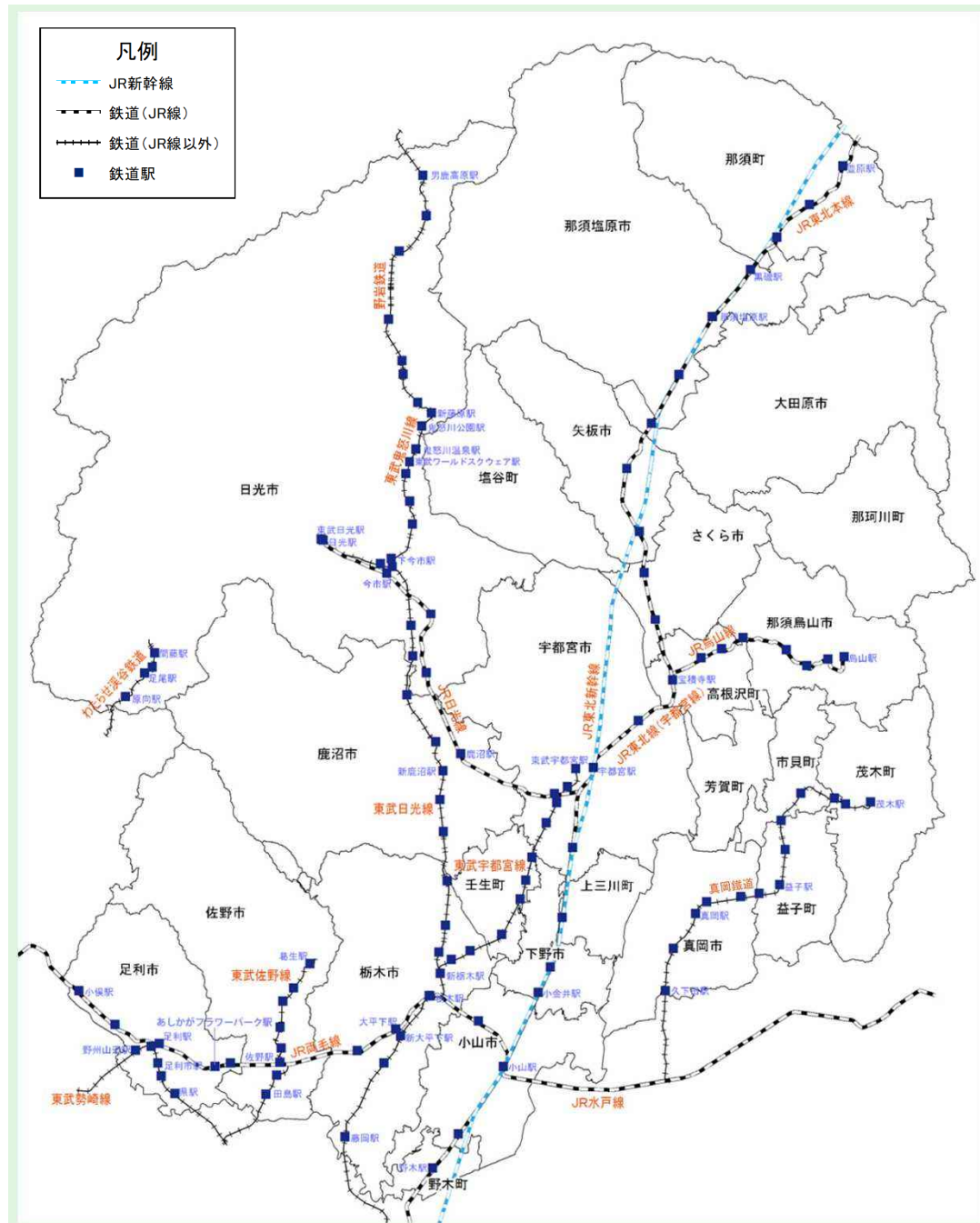
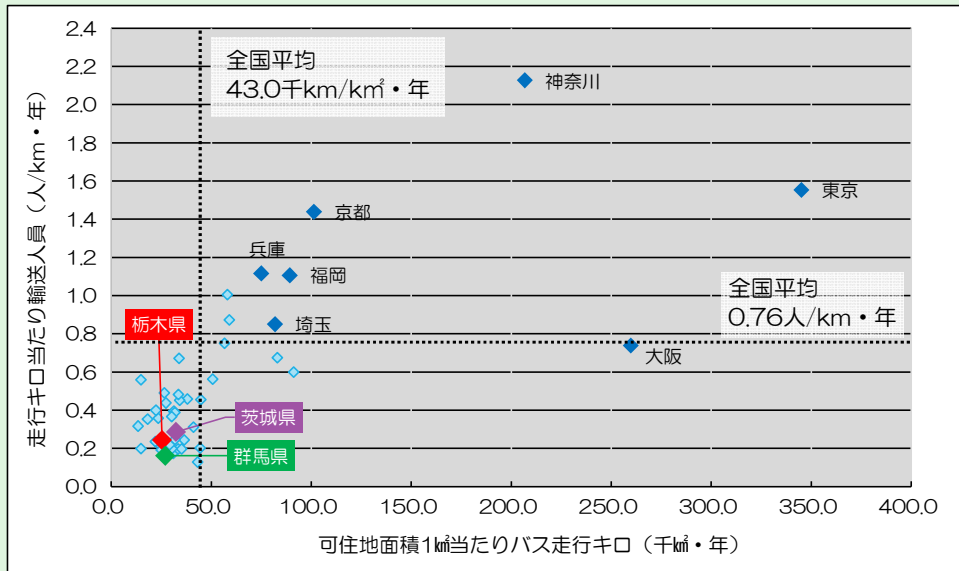


図2 栃木県内の鉄道路網

1. 鉄道・バスネットワークの概況

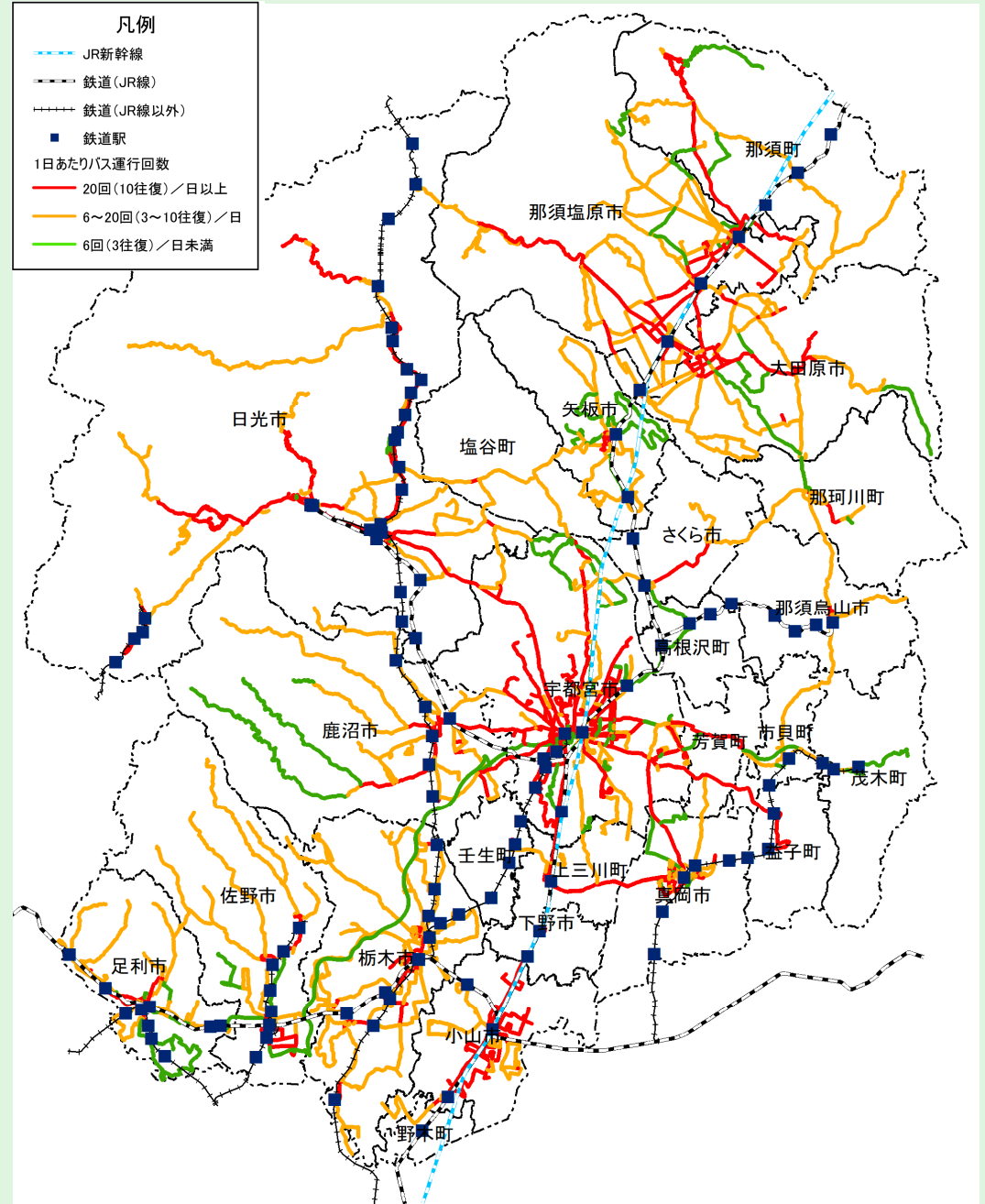
②バス路線網

項目	分類	概況
路線網	民間バス	5社 254系統 計4,074.1km
	市町村生活交通	14市11町 183系統
停留所		4,389箇所 (事業者別の延べ数、上下で1箇所とカウント)
輸送人員等	可住地面積あたりバス走行キロ	25.4千km/km ² ・年(38位) (1位 東京都: 345.1千km/km ² ・年) (26位 茨城県: 32.4千km/km ² ・年) (36位 群馬県: 26.9千km/km ² ・年) (47位 秋田県: 13.4千km/km ² ・年)
	走行キロあたり輸送人員	0.24人/km・年(33位) (1位 神奈川県: 2.13人/km・年) (31位 茨城県: 0.29人/km・年) (46位 群馬県: 0.16人/km・年) (47位 香川県: 0.13人/km・年)



※バス走行キロ：燃料別走行キロのバス（軽油利用）の集計
 ※可住地面積：総面積から森林・原野・湖沼の面積を除いた面積
 資料：地域交通年報（H25）
 ：自動車燃料消費量統計年報（R1）
 ：都道府県・市区町村のすがた（R1）

図1 乗合バスの走行キロと輸送人員（都道府県別）



※令和元年度一般乗合旅客自動車運送実績報告書、令和元年度市町村バス運行実績(市町村照会)をもとに作成

図2 栃木県内のバス路線網

2. 鉄道・バスネットワークの人口カバー状況

① 県全域

表1 公共交通サービスの人口カバー状況 (県全域)

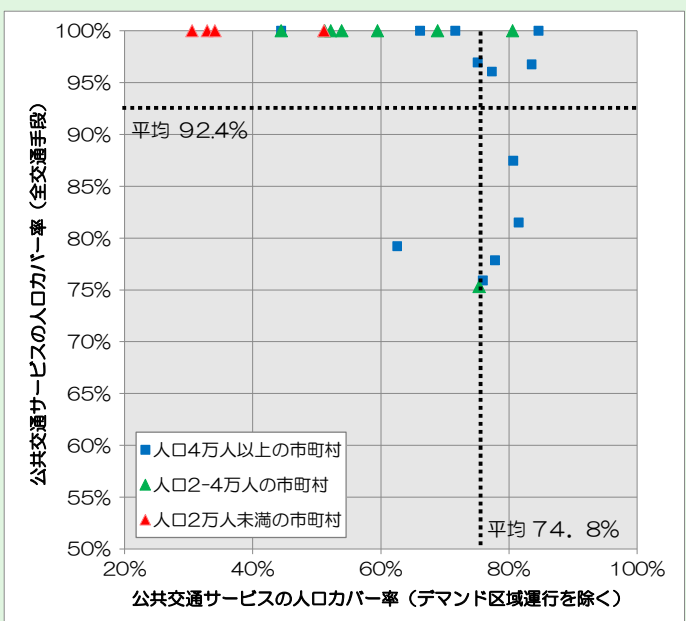
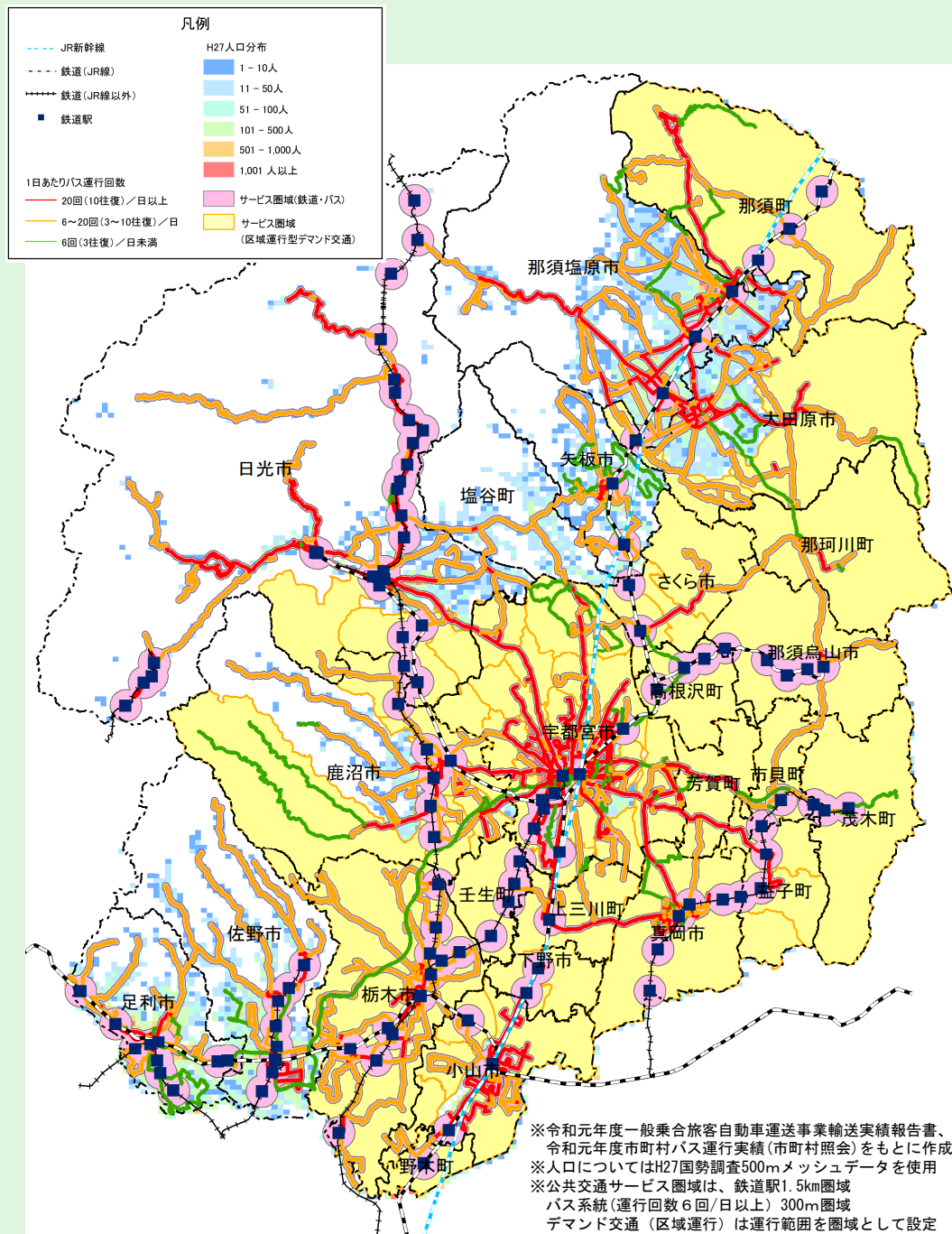
		全系統	運行回数6回以上	運行回数20回以上
総人口		1,974,255		
鉄道・バスサービス圏域人口		1,846,252	1,824,896	1,691,913
総人口に対する割合	R1	93.5%	92.4%	85.7%
	(H20)	(74.8%)	(71.0%)	(63.4%)
デマンド区域運行を除く				
鉄道・バスサービス圏域人口		1,497,365	1,476,009	1,042,975
総人口に対する割合	R1	75.8%	74.8%	52.8%
	(H20)	(74.3%)	(70.4%)	(62.8%)
市町バス・デマンド区域運行を除く				
鉄道・バスサービス圏域人口		1,211,007	1,190,937	1,006,646
総人口に対する割合	R1	61.3%	60.3%	51.0%
用途地域内人口		1,127,900		
鉄道・バスサービス圏域人口		1,111,823	1,104,922	1,042,050
総人口に対する割合	R1	98.6%	98.0%	92.4%
	(H20)	(88.5%)	(86.9%)	(81.9%)

※鉄道駅・バス停のサービス圏域

・鉄道については、第二回宇都宮都市圏パーソントリップ調査等における鉄道駅までの平均アクセス時間が5~15分(徒歩・自転車)となっていること等を考慮し、鉄道駅圏域は半径1.5kmに設定した。

・バスについては、道路の移動円滑化ガイドライン等で歩行者が気軽に歩ける距離が200~400mとされていること等を考慮し、バス路線から半径300m圏域として設定した。

※用途地域内人口は、H27人口メッシュ(500m)を用い、用途地域内に重心が含まれるメッシュ人口の合計。また、公共交通サービスの人口カバー率が100%の市町村の用途地域内人口は、「人口メッシュから算出した用途地域内人口の総数」と「都市計画基礎調査の用途地域内人口」からの差の係数を「都市計画基礎調査の用途地域内人口」に乗じて算出。



[参考] バス運行回数の目安
◆ 6回未満:
朝・昼・夕に各1往復程度のサービスも確保されていないレベル

図1 市町村別公共交通サービスの人口カバー率(市町村別・運行回数6回/日以上)

図2 栃木県内の公共交通サービス圏域

※令和元年度一般乗合旅客自動車運送事業輸送実績報告書、令和元年度市町村バス運行実績(市町村照会)をもとに作成
※人口についてはH27国勢調査500mメッシュデータを使用
※公共交通サービス圏域は、鉄道駅1.5km圏域
バス系統(運行回数6回/日以上) 300m圏域
デマンド交通(区域運行)は運行範囲を圏域として設定

2. 鉄道・バスネットワーク人口カバー状況

②市町村別集計

- デマンド区域運行で大部分をカバーしている市町村も見られる。
- 従来の公共交通サービスに加え、地域の多様な輸送資源(自家用有償旅客運送、福祉輸送、スクールバス等)を活用し、地域の移動ニーズにきめ細やかに対応することが必要。

表1 公共交通サービスの人口カバー率

市町村名	総人口(人)		デマンド区域運行を除く		デマンド区域運行・市町村バスを除く	
	公共交通サービス圏域人口	総人口に対する割合	鉄道・バスサービス圏域人口	総人口に対する割合	鉄道・民間バスサービス圏域人口	総人口に対する割合
宇都宮市	518,594	501,787	433,364	83.6%	419,051	80.8%
足利市	149,452	121,819	121,819	81.5%	88,611	59.3%
栃木市	159,211	159,211	134,786	84.7%	96,477	60.6%
佐野市	118,919	92,589	92,589	77.9%	68,299	57.4%
鹿沼市	98,374	95,370	73,910	75.1%	50,669	51.5%
日光市	83,386	72,929	67,272	80.7%	58,229	69.8%
小山市	166,760	160,181	129,010	77.4%	67,668	40.6%
真岡市	79,539	79,539	52,604	66.1%	45,008	56.6%
大田原市	75,457	59,772	47,209	62.6%	25,003	33.1%
矢板市	33,354	25,133	25,133	75.4%	18,466	55.4%
那須塩原市	117,146	88,937	88,937	75.9%	54,887	46.9%
さくら市	44,901	44,901	19,957	44.4%	19,957	44.4%
那須烏山市	27,047	27,047	14,576	53.9%	11,330	41.9%
下野市	59,431	59,431	42,549	71.6%	42,549	71.6%
上三川町	31,046	31,046	16,196	52.2%	16,196	52.2%
益子町	23,281	23,281	11,919	51.2%	11,919	51.2%
茂木町	13,188	13,188	4,025	30.5%	3,893	29.5%
市貝町	11,720	11,720	5,990	51.1%	5,090	43.4%
芳賀町	15,189	15,189	4,995	32.9%	4,887	32.2%
壬生町	39,951	39,951	32,180	80.5%	32,180	80.5%
野木町	25,292	25,292	17,416	68.9%	17,086	67.6%
塩谷町	11,495	5,088	5,088	44.3%	2,618	22.8%
高根沢町	29,639	29,639	17,624	59.5%	17,624	59.5%
那須町	24,919	24,919	11,075	44.4%	9,103	36.5%
那珂川町	16,964	16,964	5,786	34.1%	4,857	28.6%
栃木県計	1,974,255	1,824,923	1,476,009	74.8%	1,190,937	60.3%

※令和元年度一般乗合旅客自動車運送事業輸送実績報告書、令和元年度市町村バス運行実績(市町村照会)をもとに作成
 ※H27国勢調査のメッシュ人口をもとに算出
 ※公共交通サービス圏域は、鉄道駅半径1.5km圏域
 バス路線(運行本数6回/日以上)半径300m圏域
 デマンド交通(区域運行)は運行範囲を圏域として設定

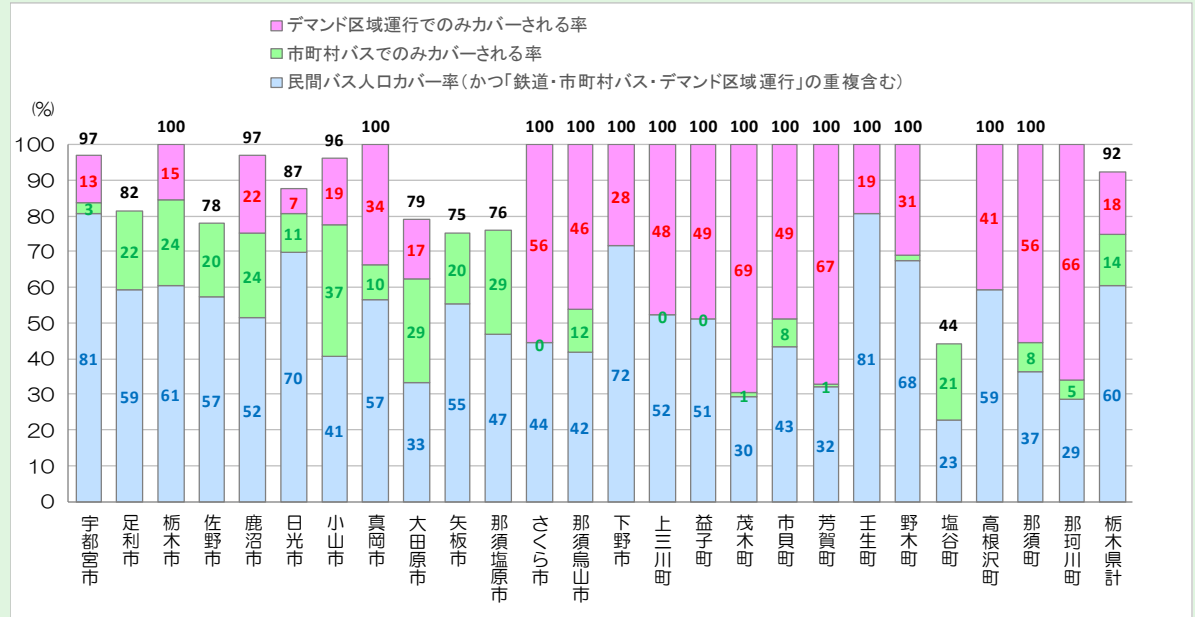


図1 公共交通サービスの人口カバー率 ※令和元年度一般乗合旅客自動車運送事業輸送実績報告書、令和元年度市町村バス運行実績(市町村照会)をもとに作成

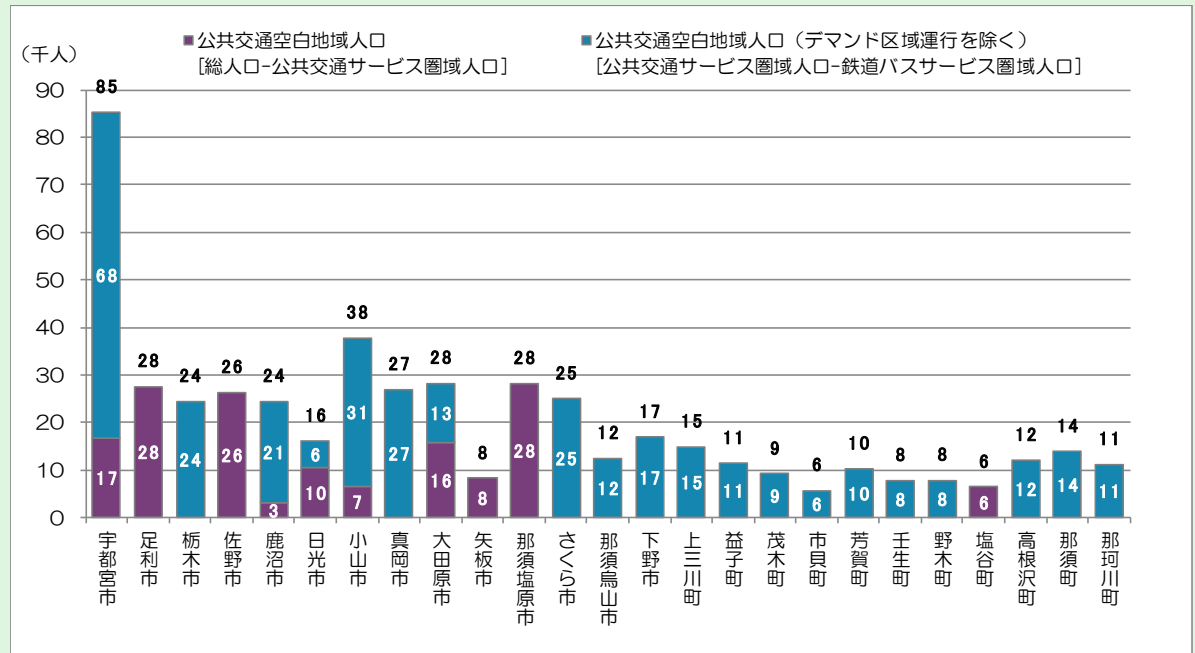
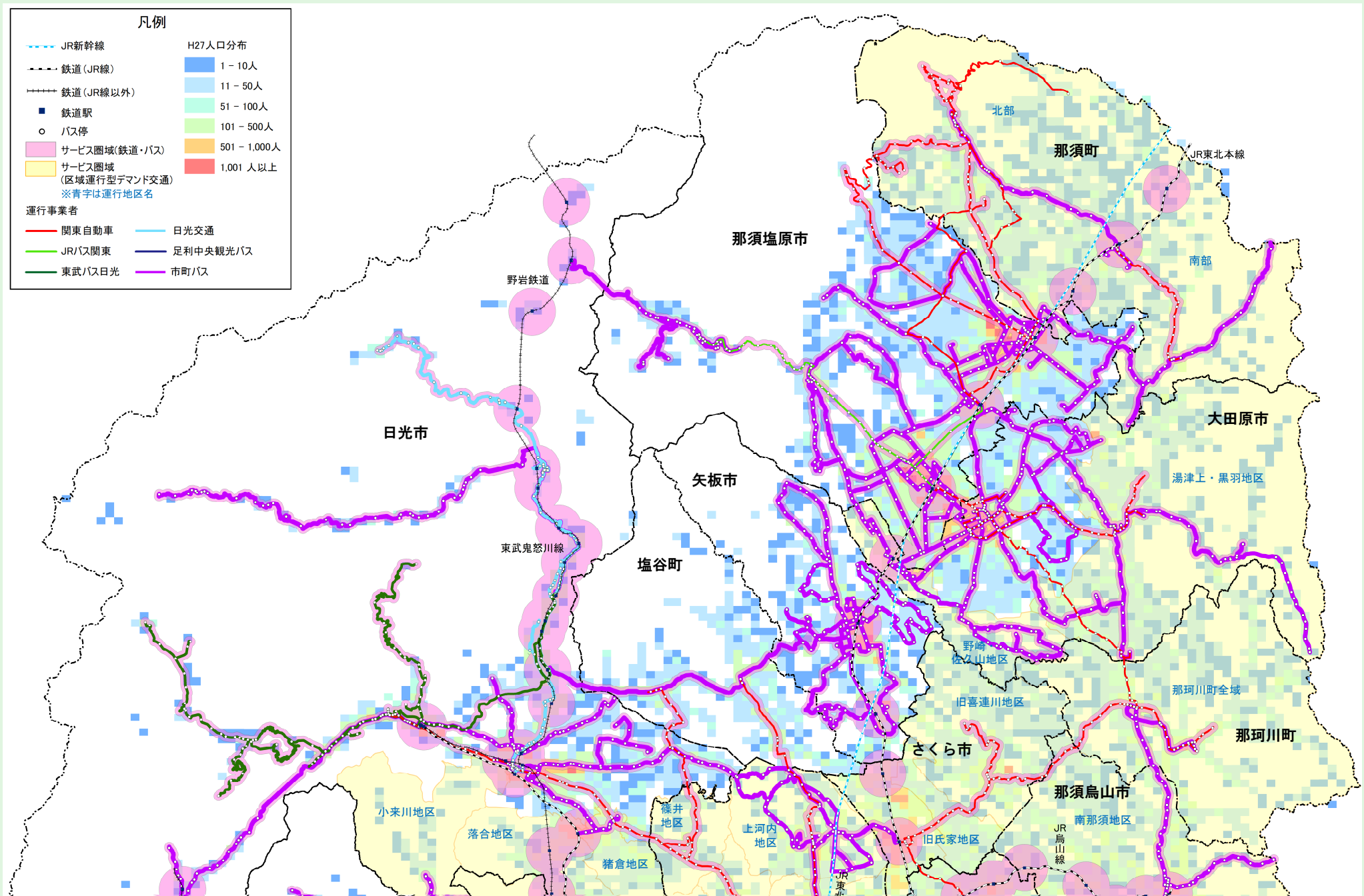


図2 公共交通空白地域の人口(市町村別) ※令和元年度一般乗合旅客自動車運送事業輸送実績報告書、令和元年度市町村バス運行実績(市町村照会)をもとに作成

2. 鉄道・バスネットワーク人口カバー状況

③-1 事業者別運行系統 (県北)

※令和元年度一般乗合旅客自動車運送事業輸送実績報告書、令和元年度市町村バス運行実績(市町村照会)をもとに作成
※デマンド区域運行を行っている市町村は運行区域をカバー圏域とする。



2. 鉄道・バスネットワーク人口カバー状況

③-2 事業者別運行系統 (県南)

※令和元年度一般乗合旅客自動車運送事業輸送実績報告書、令和元年度市町村バス運行実績(市町村照会)をもとに作成
 ※デマンド区域運行を行っている市町村は運行区域をカバー圏域とする。

