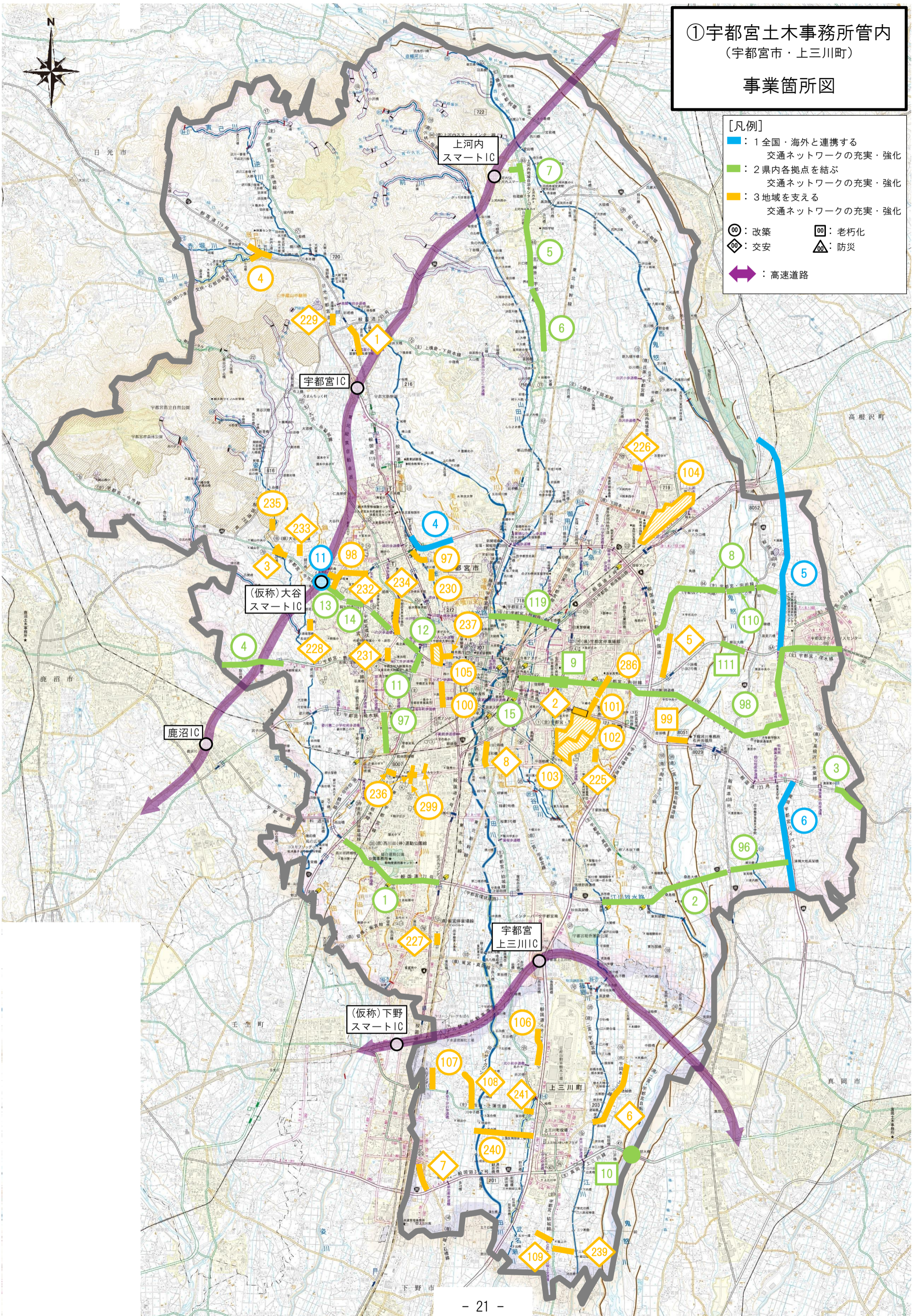


①宇都宮土木事務所管内
(宇都宮市・上三川町)

事業箇所図

[凡例]

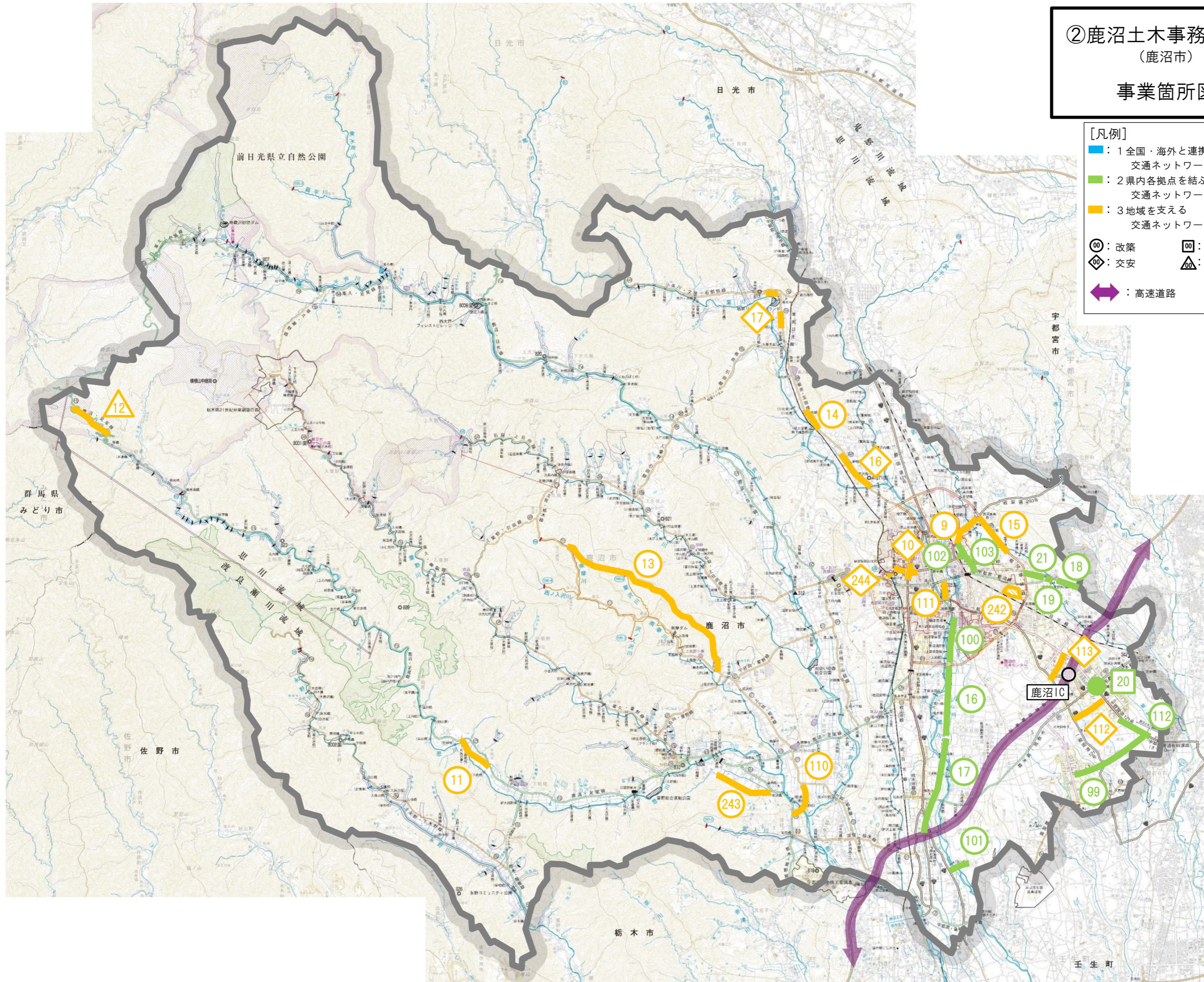
- : 1 全国・海外と連携する
交通ネットワークの充実・強化
- : 2 県内各拠点を結ぶ
交通ネットワークの充実・強化
- : 3 地域を支える
交通ネットワークの充実・強化
- 00 : 改築 00 : 老朽化
- 00 : 交安 00 : 防災
- ↔ : 高速道路





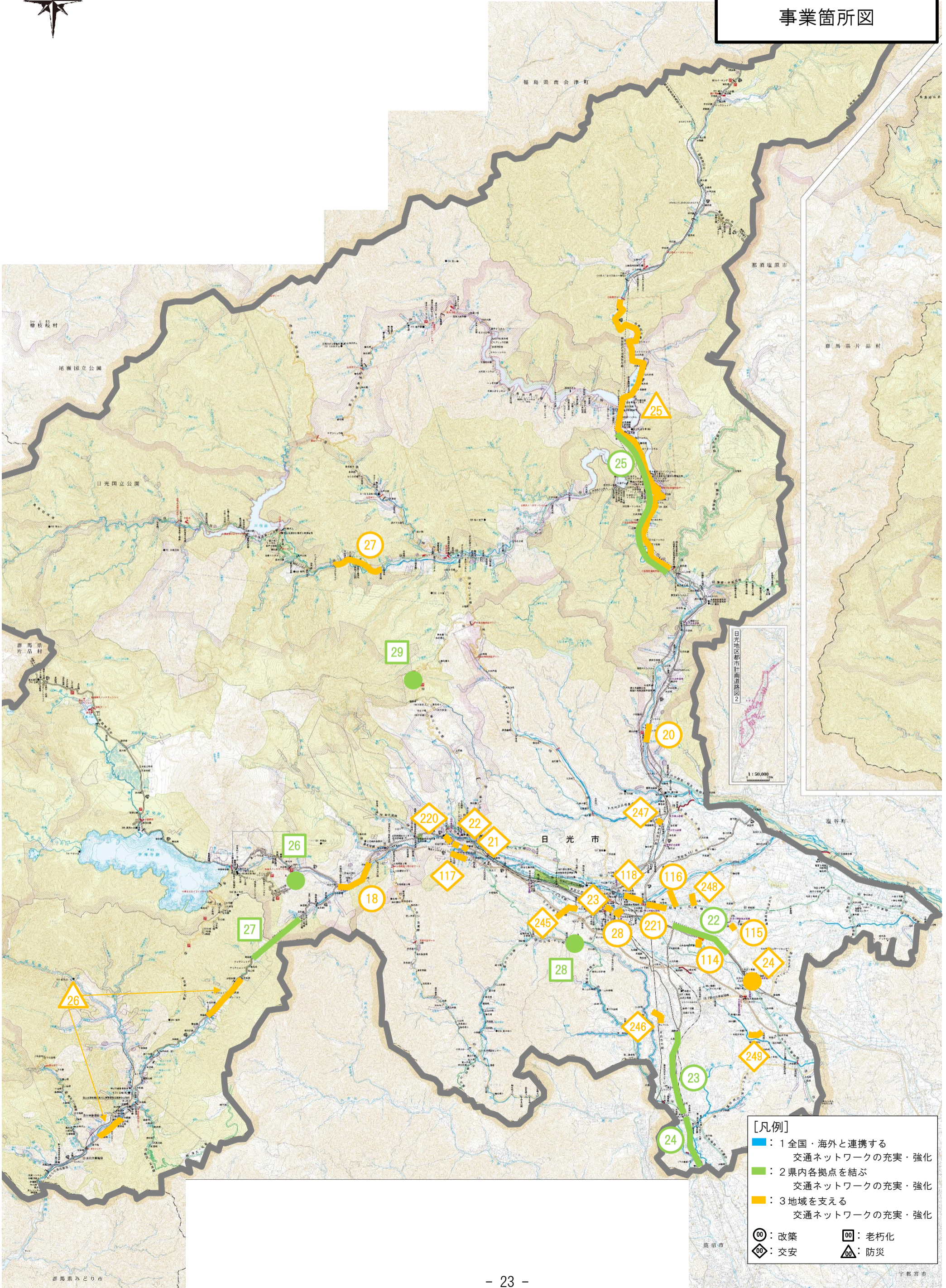
②鹿沼土木事務所管内 (鹿沼市) 事業箇所図

- [凡例]
- : 1 全国・海外と連携する
交通ネットワークの充実・強化
 - : 2 県内各拠点を結ぶ
交通ネットワークの充実・強化
 - : 3 地域を支える
交通ネットワークの充実・強化
 - : 改築
 - ◇ : 交安
 - ◻ : 老朽化
 - △ : 防災
 - ↔ : 高速道路





③日光土木事務所管内
(日光市)
事業箇所図



- [凡例]
- 1 全国・海外と連携する
交通ネットワークの充実・強化
 - 2 県内各拠点を結ぶ
交通ネットワークの充実・強化
 - 3 地域を支える
交通ネットワークの充実・強化
- | | | | |
|---|----|---|-----|
| ⊙ | 改築 | ⊙ | 老朽化 |
| ◇ | 交安 | △ | 防災 |



④真岡土木事務所管内
(真岡市・益子町・茂木町・
市貝町・芳賀町)
事業箇所図

- [凡例]
- 1 全国・海外と連携する
交通ネットワークの充実・強化
 - 2 県内各拠点を結ぶ
交通ネットワークの充実・強化
 - 3 地域を支える
交通ネットワークの充実・強化
- ⓪: 改築 ⓪: 老朽化
◇: 交安 △: 防災
- ↔: 高速道路

