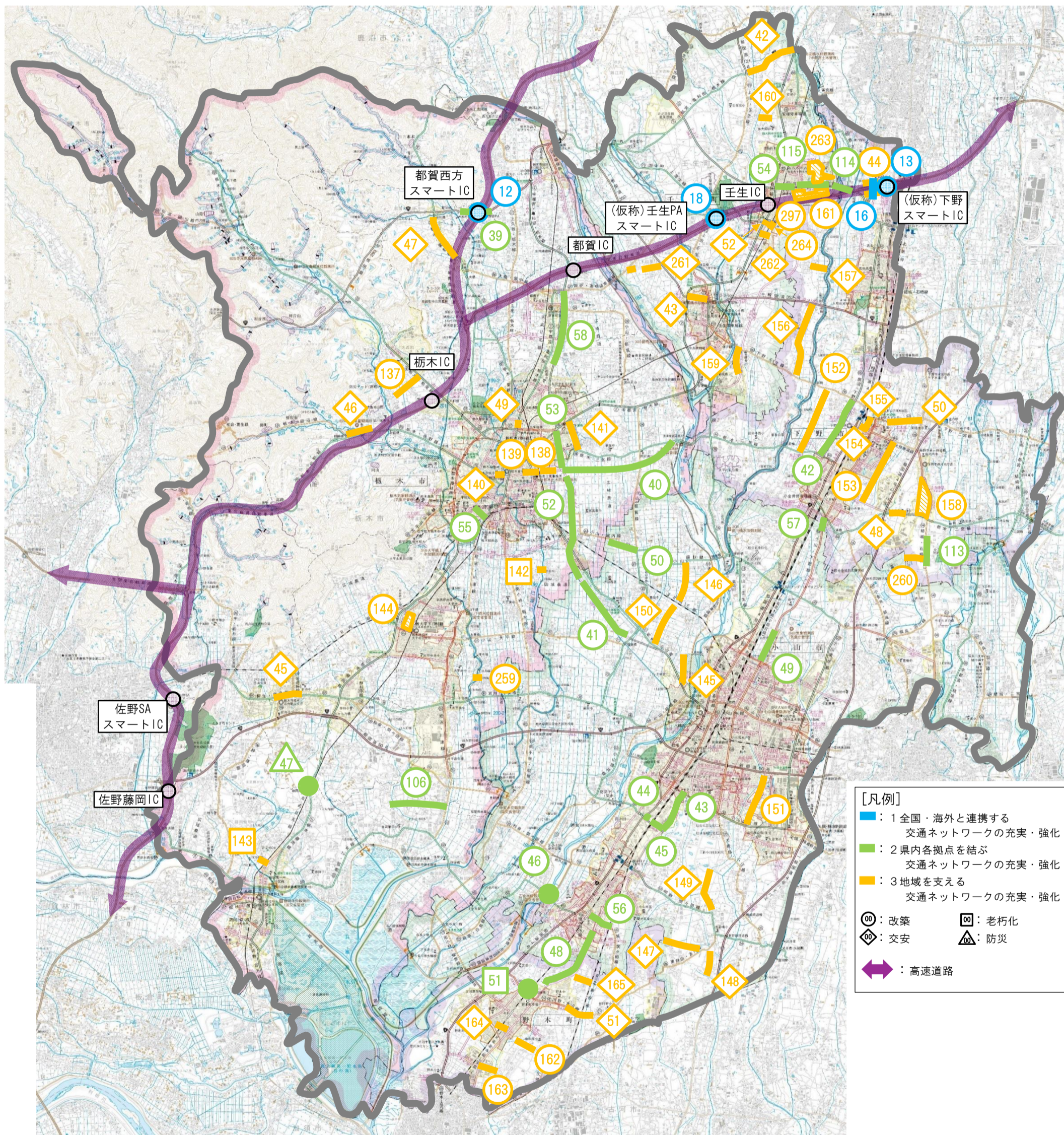




⑤ 栃木土木事務所管内  
(栃木市・小山市・下野市・  
壬生町・野木町)  
事業箇所図

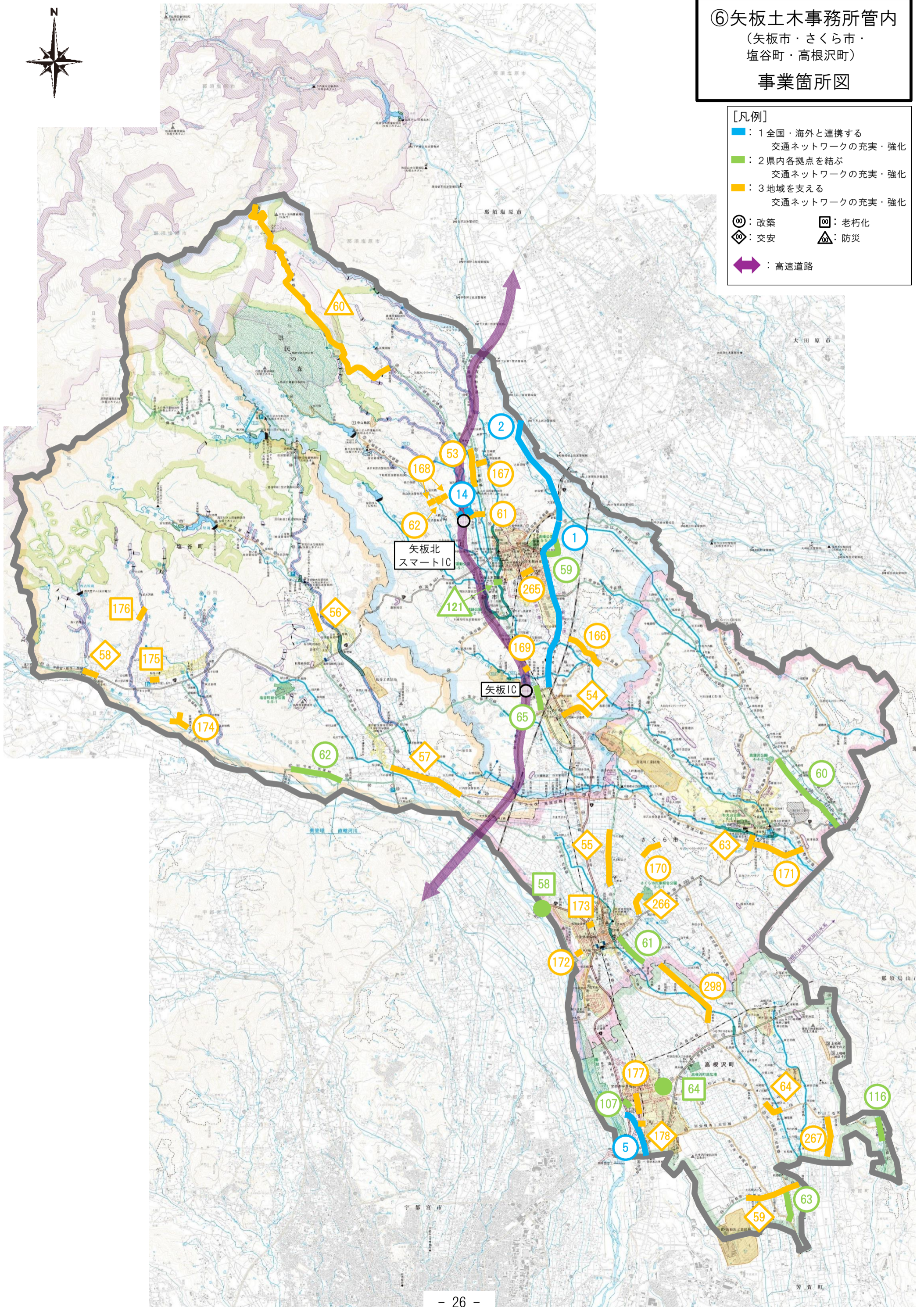


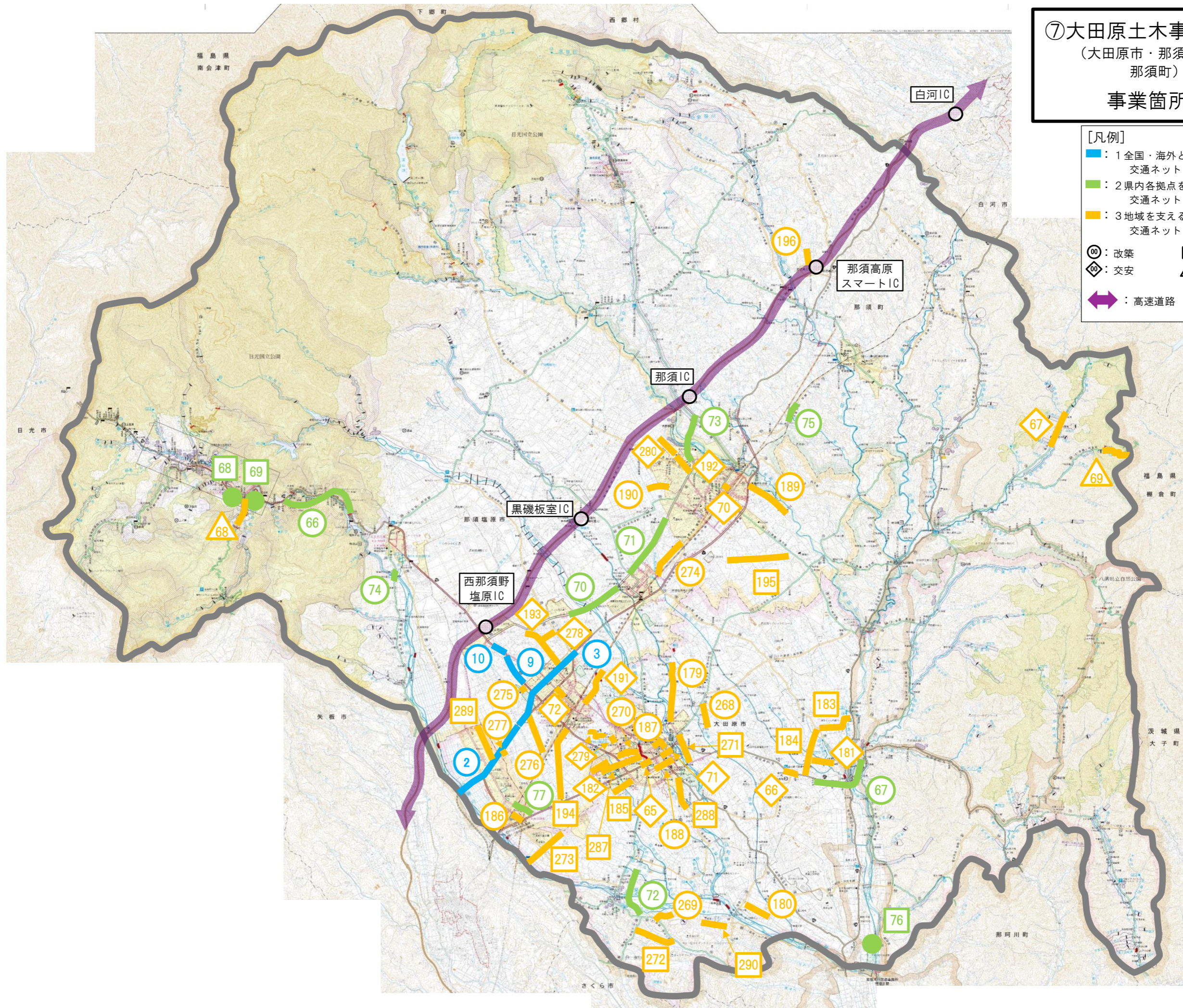
- [凡例]
- 1 全国・海外と連携する  
交通ネットワークの充実・強化
  - 2 県内各拠点を結ぶ  
交通ネットワークの充実・強化
  - 3 地域を支える  
交通ネットワークの充実・強化
  - 改築
  - 老朽化
  - 交安
  - 防災
  - 高速道路



⑥矢板土木事務所管内  
(矢板市・さくら市・  
塩谷町・高根沢町)  
事業箇所図

- [凡例]
- 1 全国・海外と連携する  
交通ネットワークの充実・強化
  - 2 県内各拠点をつなぐ  
交通ネットワークの充実・強化
  - 3 3地域を支える  
交通ネットワークの充実・強化
- |     |      |     |       |
|-----|------|-----|-------|
| ⊙00 | : 改築 | ⊙00 | : 老朽化 |
| ◇00 | : 交安 | △00 | : 防災  |
- ↔ : 高速道路





⑦大田原土木事務所管内  
(大田原市・那須塩原市・  
那須町)  
事業箇所図

- [凡例]
- 1 全国・海外と連携する  
交通ネットワークの充実・強化
  - 2 県内各拠点を結ぶ  
交通ネットワークの充実・強化
  - 3 地域を支える  
交通ネットワークの充実・強化
  - 00: 改築
  - 00: 老朽化
  - 00: 交安
  - 00: 防災
  - ↔: 高速道路

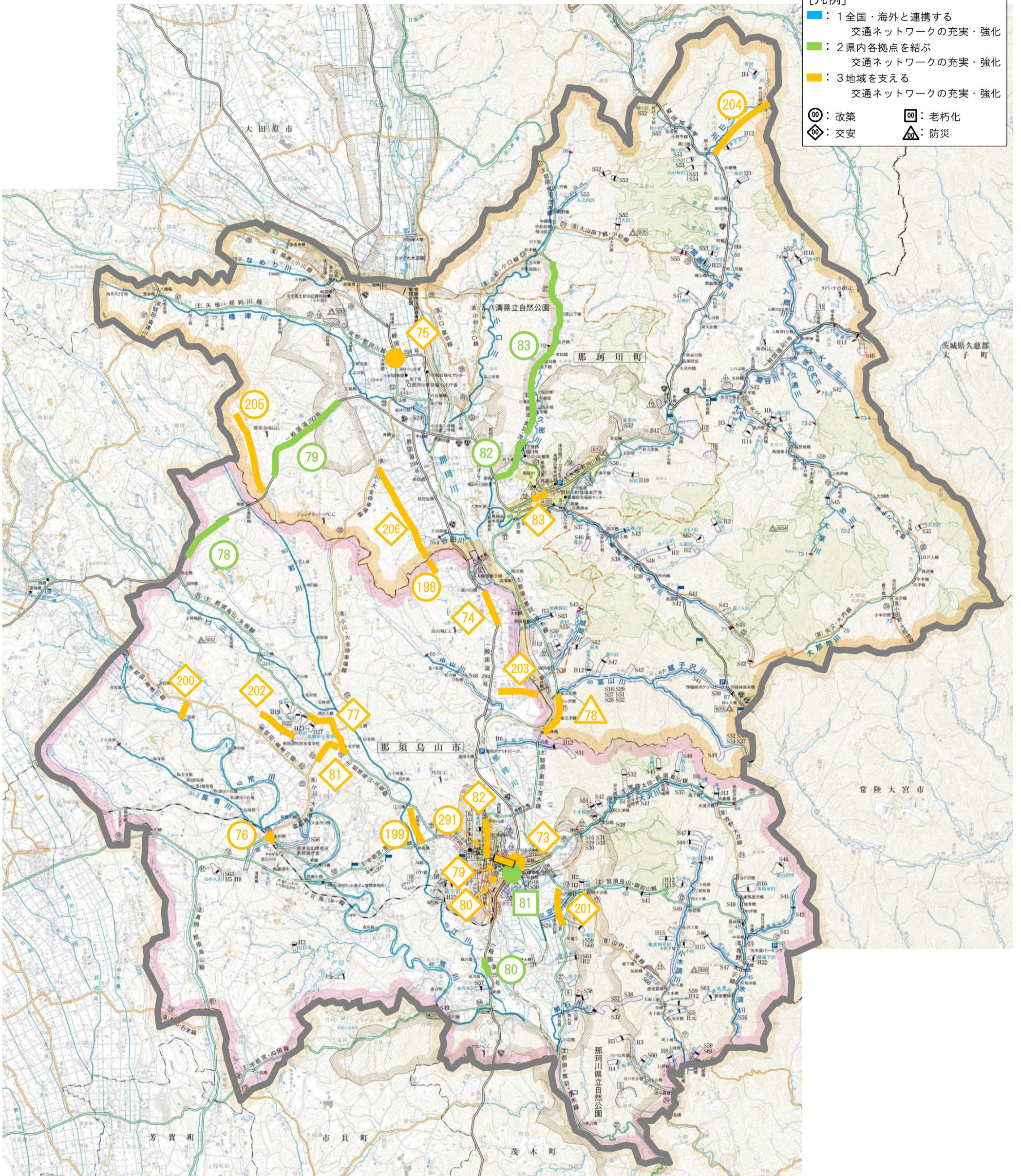


⑧烏山土木事務所管内  
(那須烏山市・那珂川町)

事業箇所図

[凡例]

- : 1 全国・海外と連携する  
交通ネットワークの充実・強化
- : 2 県内各拠点を結ぶ  
交通ネットワークの充実・強化
- : 3 地域を支える  
交通ネットワークの充実・強化
- ⓪ : 改築
- ⓪ : 老朽化
- ⓪ : 交安
- ⓪ : 防災





# ⑨安足土木事務所管内 (足利市・佐野市)

## 事業箇所図

### [凡例]

- 1 全国・海外と連携する  
交通ネットワークの充実・強化
  - 2 県内各拠点を結ぶ  
交通ネットワークの充実・強化
  - 3 地域を支える  
交通ネットワークの充実・強化
- |          |           |
|----------|-----------|
| ⊙00 : 改築 | ⊙00 : 老朽化 |
| ◇00 : 交安 | △00 : 防災  |
- ↔ : 高速道路

