

# 主要地方道 鹿沼足尾線 布施谷工区の供用開始

令和4(2022)年8月10日(水)に 主要地方道 鹿沼足尾線 布施谷工区が供用開始しました。



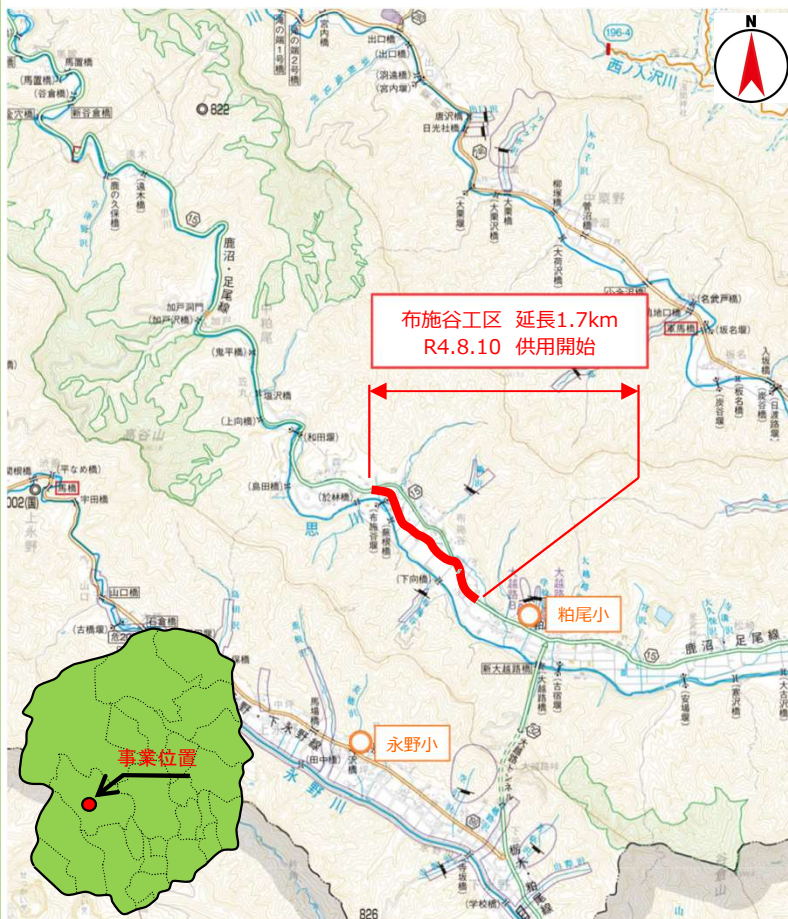
## 事業概要

主要地方道鹿沼足尾線は、鹿沼中心市街地と日光市足尾を結ぶ路線であり、地域の日常生活を支えるとともに、地域間の連携を担う幹線道路です。

しかしながら、本路線が通過する鹿沼市布施谷地区においては、現道の幅員が狭い上に、道路線形が屈曲し見通しも悪いことから、交通事故が多発していました。また、歩道が未整備であり、歩行者の安全な通行空間が確保されていないため、平成27(2015)年度からバイパス道路の整備を進め、この度令和4年(2022)年8月10日(水)に供用を開始しました。

本工区の供用により、安全で円滑な通行が確保され日常生活の利便性向上や地域間の交流・連携の促進が図られるものと期待されます。

## 位置図



## 安全祈願祭および供用後の状況

### 安全祈願祭の状況



### 供用後の状況(足尾側から鹿沼側を望む)



### ～布施谷工区 事業概要～

- 路線名 : 主要地方道 鹿沼足尾線
- 延長 : 1.7km
- 道路幅員 : 10.25m(2車線・片側歩道)
- 事業期間 : 平成27年度～令和4年度
- 事業費 : 約7.2億円

問合せ先 : 栃木県 県土整備部 道路整備課

電話 : 028-623-2411

メール : doro-seibi@pref.tochigi.lg.jp

鹿沼土木事務所 整備部 整備第二課

電話 : 0289-65-3230

メール : kanuma-dj@pref.tochigi.lg.jp