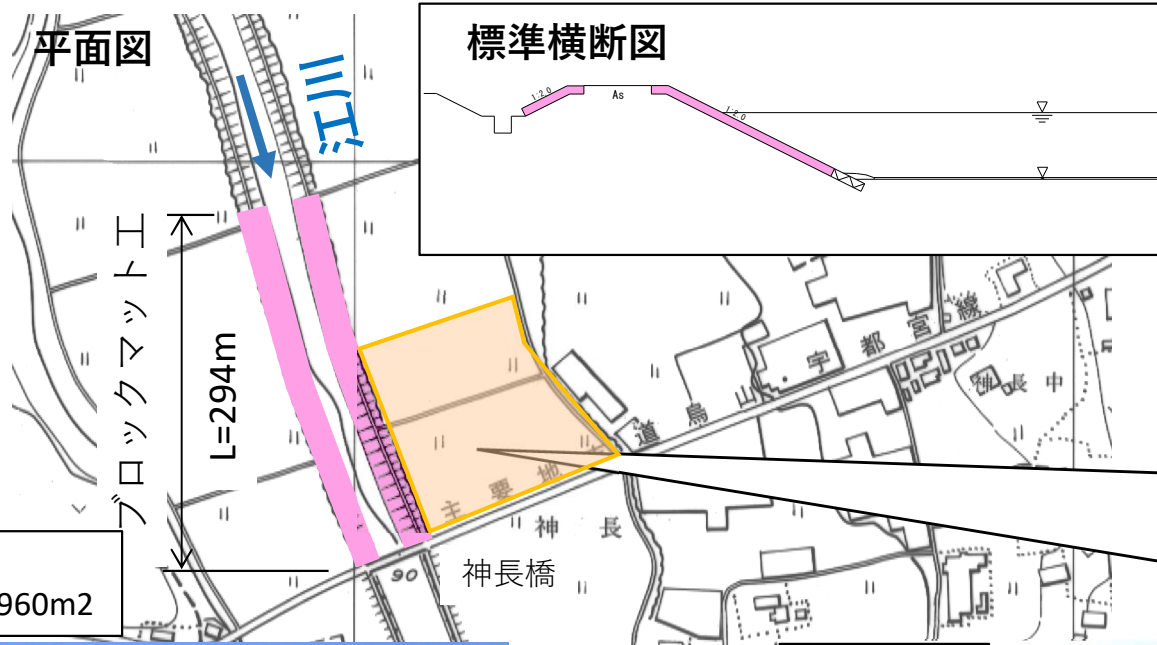
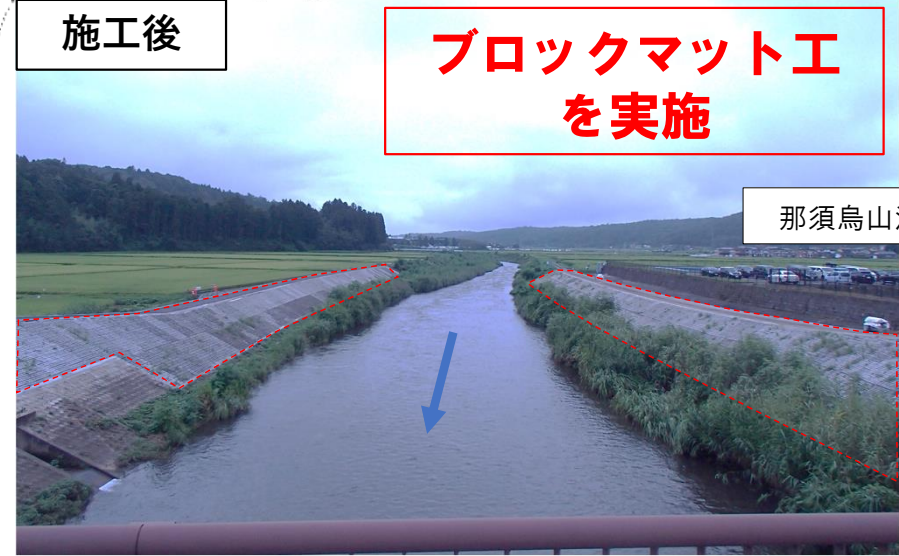
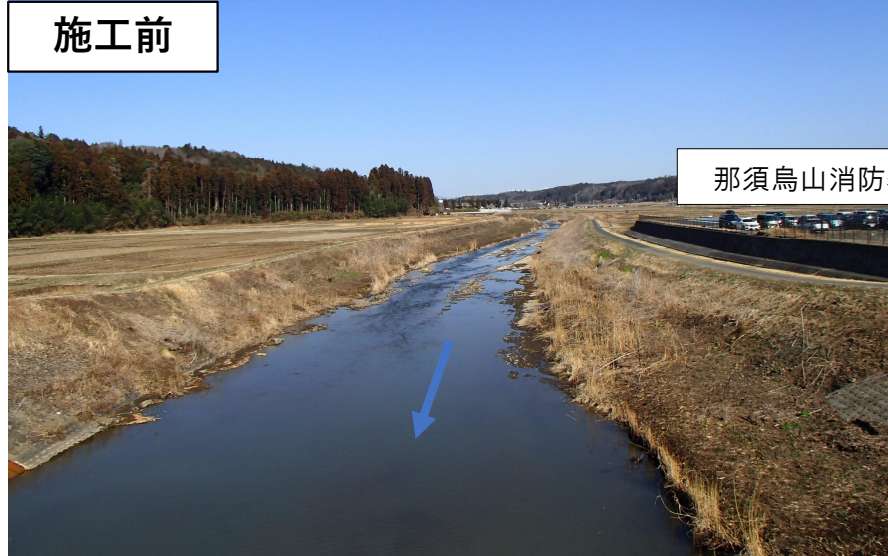


堤防強化について 江川 那須烏山市野上 神長橋上



【実施内容】
・ブロックマット工 A=2,960m²



**ブロックマット工
を実施**

〈事業効果〉
左岸堤内側に消防署が存在する本区間にブロックマット工を施工したことにより、万が一越水しても堤防の決壊による被害を防ぐことが期待できます