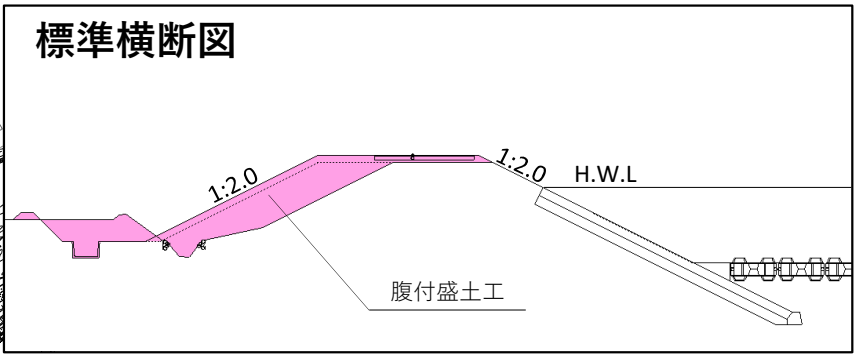
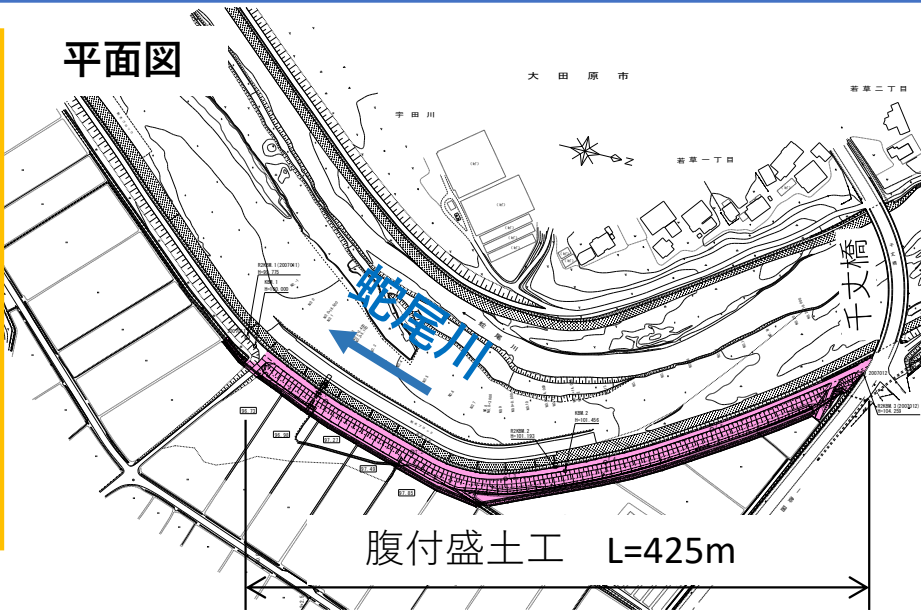


堤防強化について 蛇尾川 大田原市北大和久 千丈橋下



- 【実施内容】
- ・ 腹付盛土工 L=425m
 - ・ 堤防天端舗装 A=1,729m²



〈事業効果〉
水衝部である本区間に腹付盛土工等を施工したことにより、万が一越水しても堤防の決壊による被害を防ぐことが期待できます。