

栃木県河川図

1:150,000

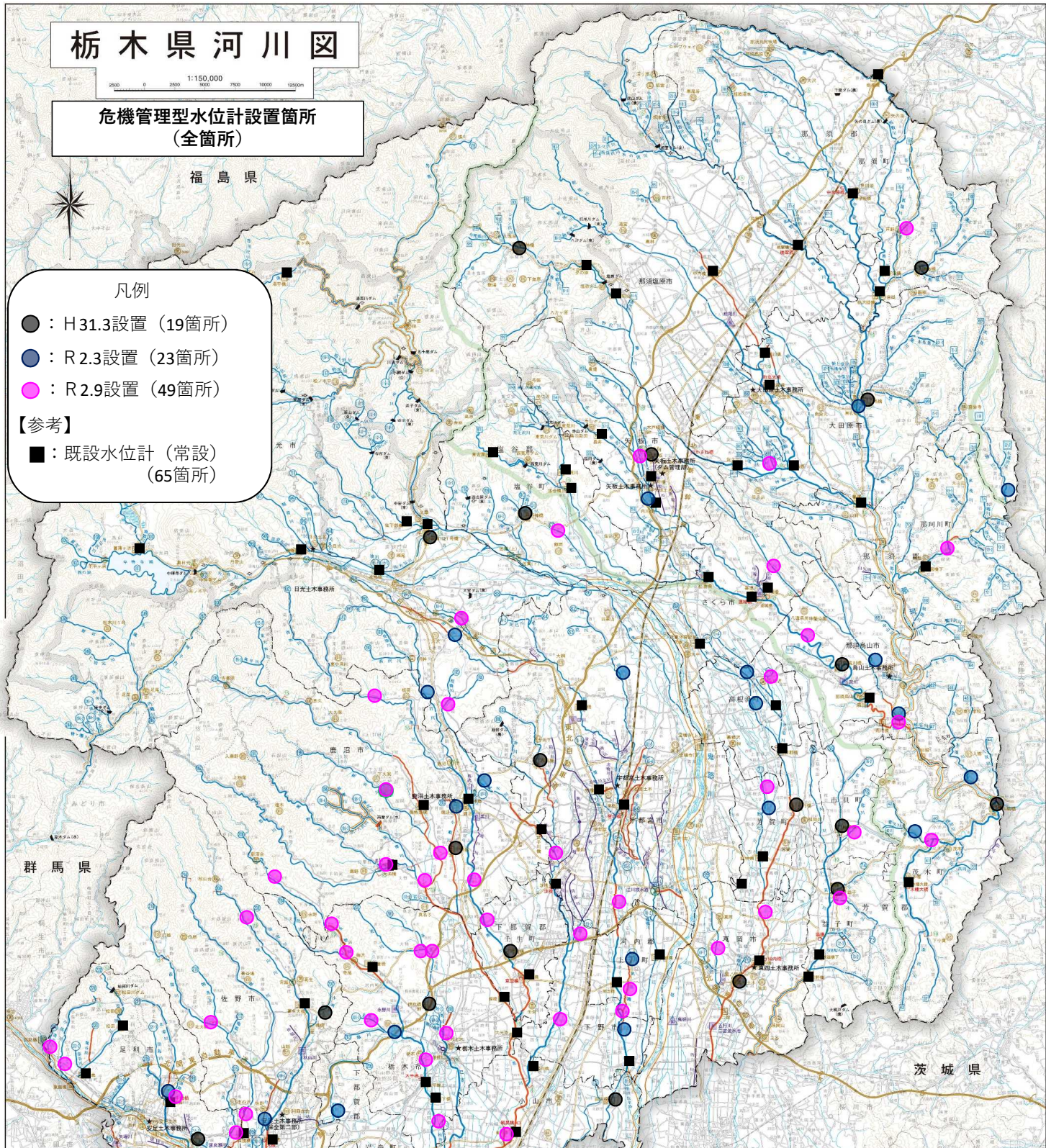
危機管理型水位計設置箇所
(全箇所)

福島県



凡例

- : H31.3設置 (19箇所)
- : R2.3設置 (23箇所)
- : R2.9設置 (49箇所)
- 【参考】
- : 既設水位計 (常設) (65箇所)



群馬県

茨城県

河川名	河川番号	河川長	流域面積	平均流量	平均流速	平均水深	平均河床高	平均河床傾斜	平均河床底高	平均河床底傾斜	平均河床底底高	平均河床底傾斜	平均河床底底高
荒川	1	116.0	1,434.24km ²	6.15	183.03cm	164	1,618.07m						
利根川	2	122.0	1,009.03km ²	(7)	38.00cm	132	1,006.03m						
利根川	3	21.0	93.16km ²				93.16m						
利根川	4	290.0	2,474.17km ²	6.10	222.03cm	200	2,691.03m						

河川名	河川番号	河川長	流域面積	平均流量	平均流速	平均水深	平均河床高	平均河床傾斜	平均河床底高	平均河床底傾斜	平均河床底底高	平均河床底傾斜	平均河床底底高
利根川	116	116.0	1,434.24km ²	6.15	183.03cm	164	1,618.07m						
利根川	117	117.0	1,170.00km ²	6.15	183.03cm	164	1,618.07m						
利根川	118	118.0	1,180.00km ²	6.15	183.03cm	164	1,618.07m						
利根川	119	119.0	1,190.00km ²	6.15	183.03cm	164	1,618.07m						
利根川	120	120.0	1,200.00km ²	6.15	183.03cm	164	1,618.07m						



河川名	河川番号	河川長	流域面積	平均流量	平均流速	平均水深	平均河床高	平均河床傾斜	平均河床底高	平均河床底傾斜	平均河床底底高	平均河床底傾斜	平均河床底底高
利根川	121	121.0	1,210.00km ²	6.15	183.03cm	164	1,618.07m						
利根川	122	122.0	1,220.00km ²	6.15	183.03cm	164	1,618.07m						
利根川	123	123.0	1,230.00km ²	6.15	183.03cm	164	1,618.07m						
利根川	124	124.0	1,240.00km ²	6.15	183.03cm	164	1,618.07m						
利根川	125	125.0	1,250.00km ²	6.15	183.03cm	164	1,618.07m						

平成三十年九月

栃木県

栃木県河川図

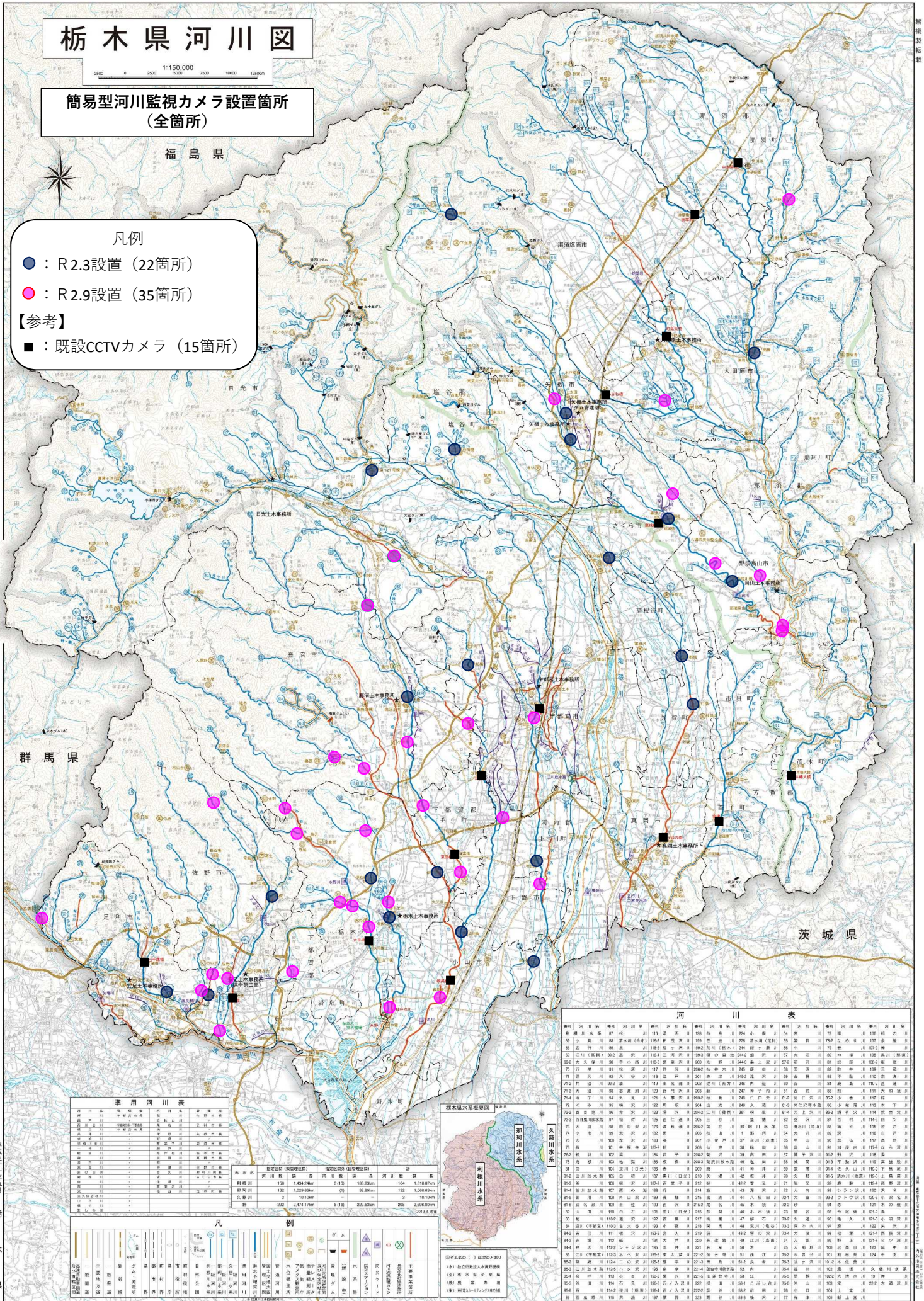
1:150,000

簡易型河川監視カメラ設置箇所 (全箇所)

福島県

凡例

- : R.2.3設置 (22箇所)
- : R.2.9設置 (35箇所)
- 【参考】
- : 既設CCTVカメラ (15箇所)



常用河川表

河川名	延長(km)	流域面積(km ²)	平均流量(m ³ /s)
荒川	158	1,434.24	164
利根川	132	1,020.89	132
利根川(宇都宮)	292	2,474.17	292

河川表

河川名	延長(km)	流域面積(km ²)	平均流量(m ³ /s)
利根川	132	1,020.89	132
利根川(宇都宮)	292	2,474.17	292
荒川	158	1,434.24	164



河川表

河川名	延長(km)	流域面積(km ²)	平均流量(m ³ /s)
利根川	132	1,020.89	132
利根川(宇都宮)	292	2,474.17	292
荒川	158	1,434.24	164
荒川(宇都宮)	111	954.11	111
荒川(宇都宮)	111	954.11	111
荒川(宇都宮)	111	954.11	111

