

# 利根川水系姥川浸水リスク想定図

## P1 利根川水系姥川浸水リスク想定図(全体図)

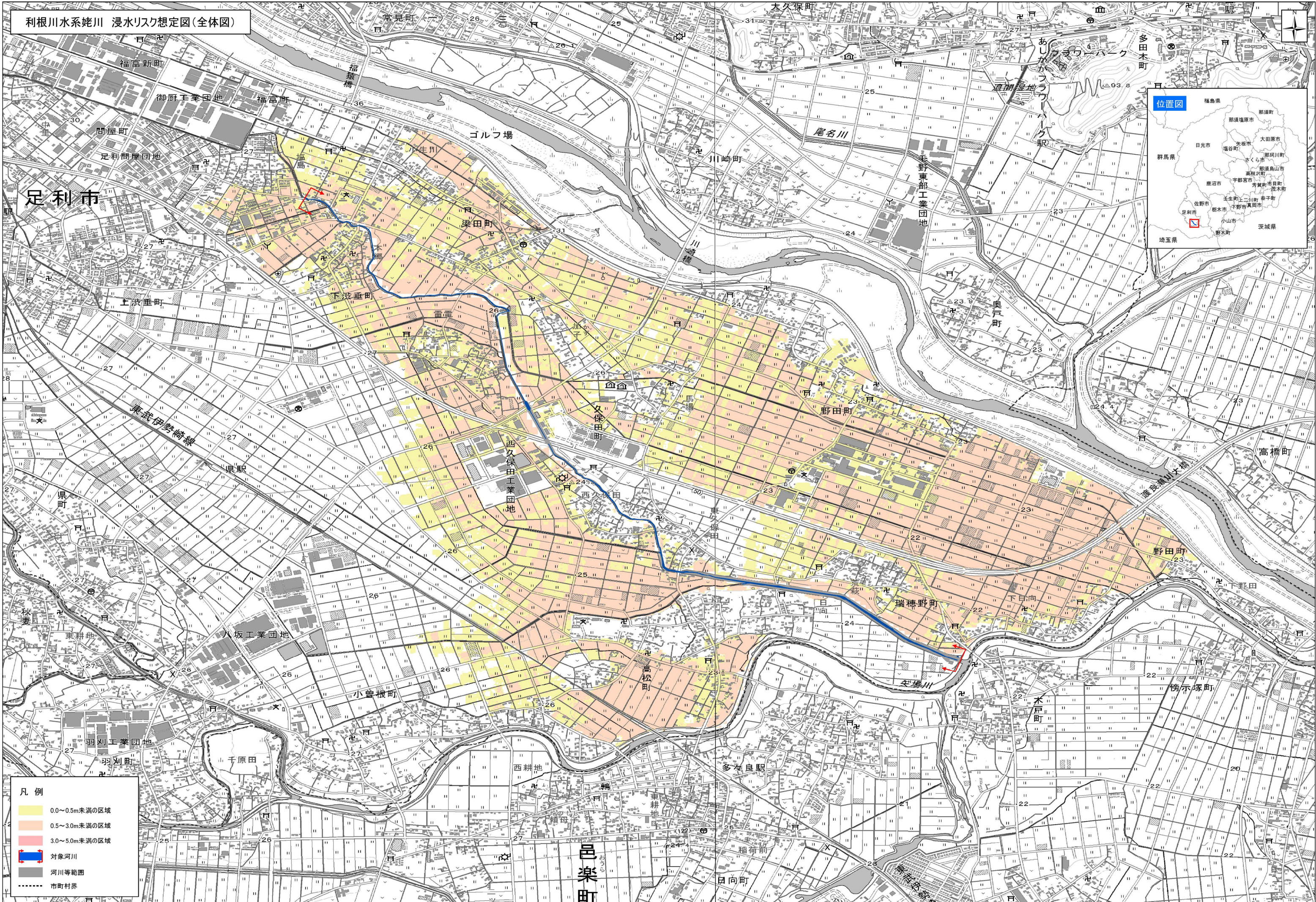
### 1. 図面の説明

- (1) この図は、水防法の洪水予報河川及び水位周知河川に指定された河川以外の河川において、想定最大規模降雨に伴う洪水により対象河川が越水、溢水した場合に想定される浸水状況をシミュレーションにより予測したものです。
- (2) なお、このシミュレーションの実施にあたっては破堤による氾濫、支川の氾濫、シミュレーションの前提となる降雨を超える規模の降雨、内水による氾濫等を考慮していませんので、この浸水が想定される区域以外の区域においても浸水が発生する場合や想定される水深が実際の浸水深と異なる場合があります。
- (3) 水防法の洪水予報河川及び水位周知河川における想定最大規模降雨に伴う浸水状況等については、各河川の洪水浸水想定区域図をご確認ください。

### 2. 基本事項

- (1) 作成主体 栃木県
  - (2) 作成年月 令和2(2020)年5月
  - (3) 対象降雨 姥川における想定最大規模降雨  
(姥川流域の24時間総雨量690.0mm)
- 解析区間 足利市一級河川上流端から 足利市矢場川合流点まで  
関係市町 足利市

利根川水系姥川 浸水リスク想定図(全体図)



- 凡例
- 0.0~0.5m未満の区域
  - 0.5~3.0m未満の区域
  - 3.0~5.0m未満の区域
  - 対象河川
  - 河川等範囲
  - 市町村界

0 0.5 1 2 km 1:10,000

測量法に基づき(国土地理院長承認(複製) R 2JHF 26  
本製品を複製する場合には、国土地理院の長の承認を得なければならぬ。