

# 利根川水系思川浸水リスク想定図

|    |                       |
|----|-----------------------|
| P1 | 利根川水系思川浸水リスク想定図（索引図）  |
| P2 | 利根川水系思川浸水リスク想定図（全体図）  |
| P3 | 利根川水系思川浸水リスク想定図（思川-1） |
| P4 | 利根川水系思川浸水リスク想定図（思川-2） |
| P5 | 利根川水系思川浸水リスク想定図（思川-3） |
| P6 | 利根川水系思川浸水リスク想定図（思川-4） |

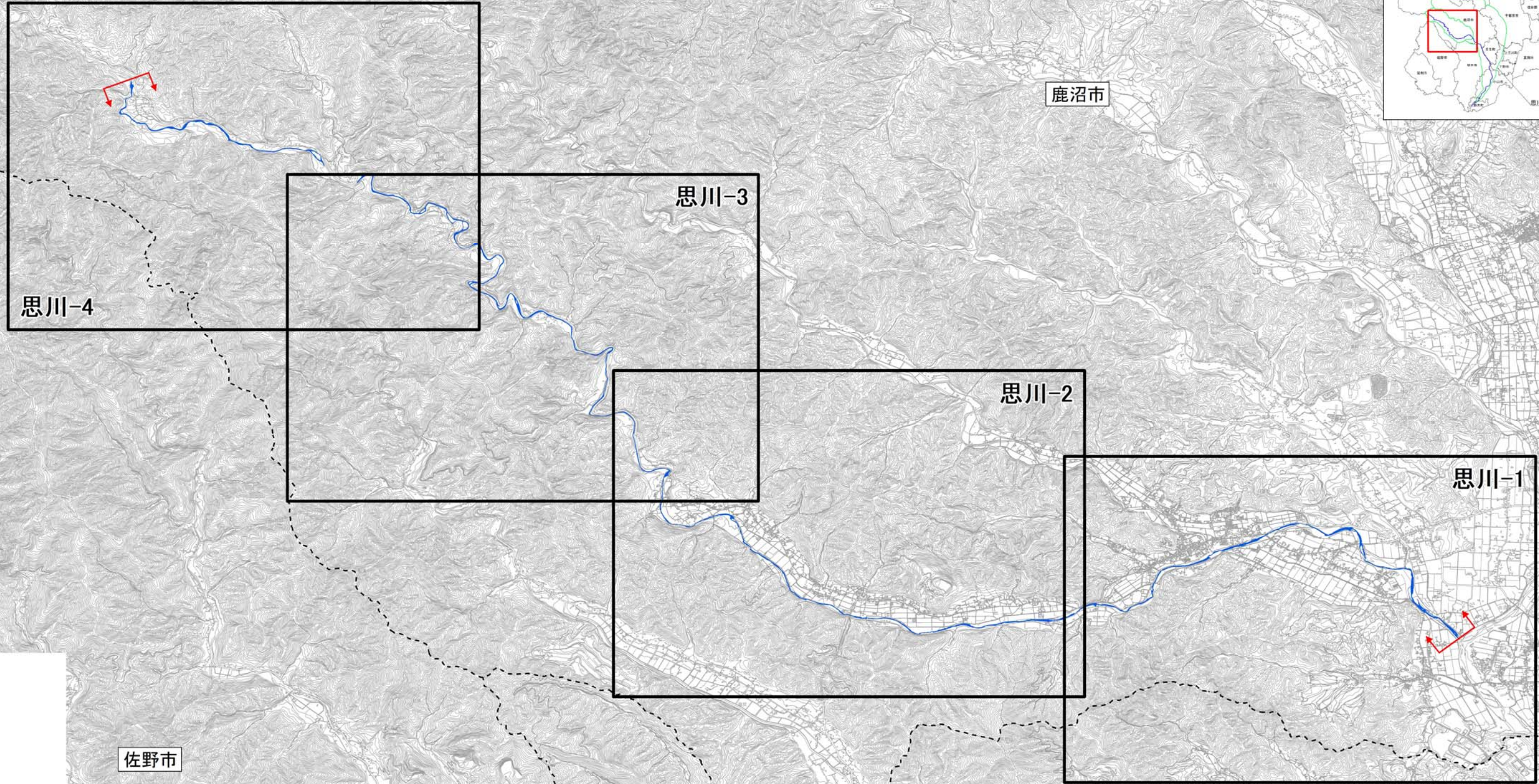
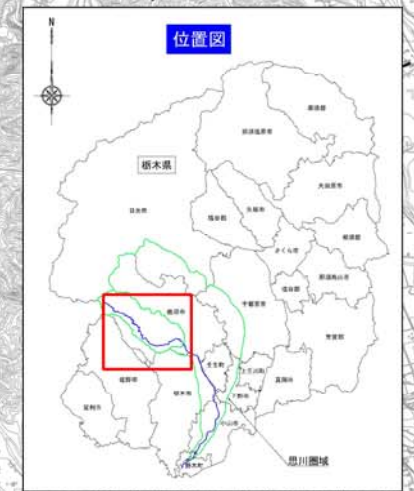
## 1. 図面の説明

- (1) この図は、水防法の洪水予報河川及び水位周知河川に指定された河川以外の河川において、想定最大規模降雨に伴う洪水により対象河川が越水、溢水した場合に想定される浸水状況をシミュレーションにより予測したものです。
- (2) なお、このシミュレーションの実施にあたっては破堤による氾濫、支川の氾濫、シミュレーションの前提となる降雨を超える規模の降雨、内水による氾濫等を考慮していませんので、この浸水が想定される区域以外の区域においても浸水が発生する場合や想定される水深が実際の浸水深と異なる場合があります。
- (3) 水防法の洪水予報河川及び水位周知河川における想定最大規模降雨に伴う浸水状況等については、各河川の洪水浸水想定区域図をご確認下さい。

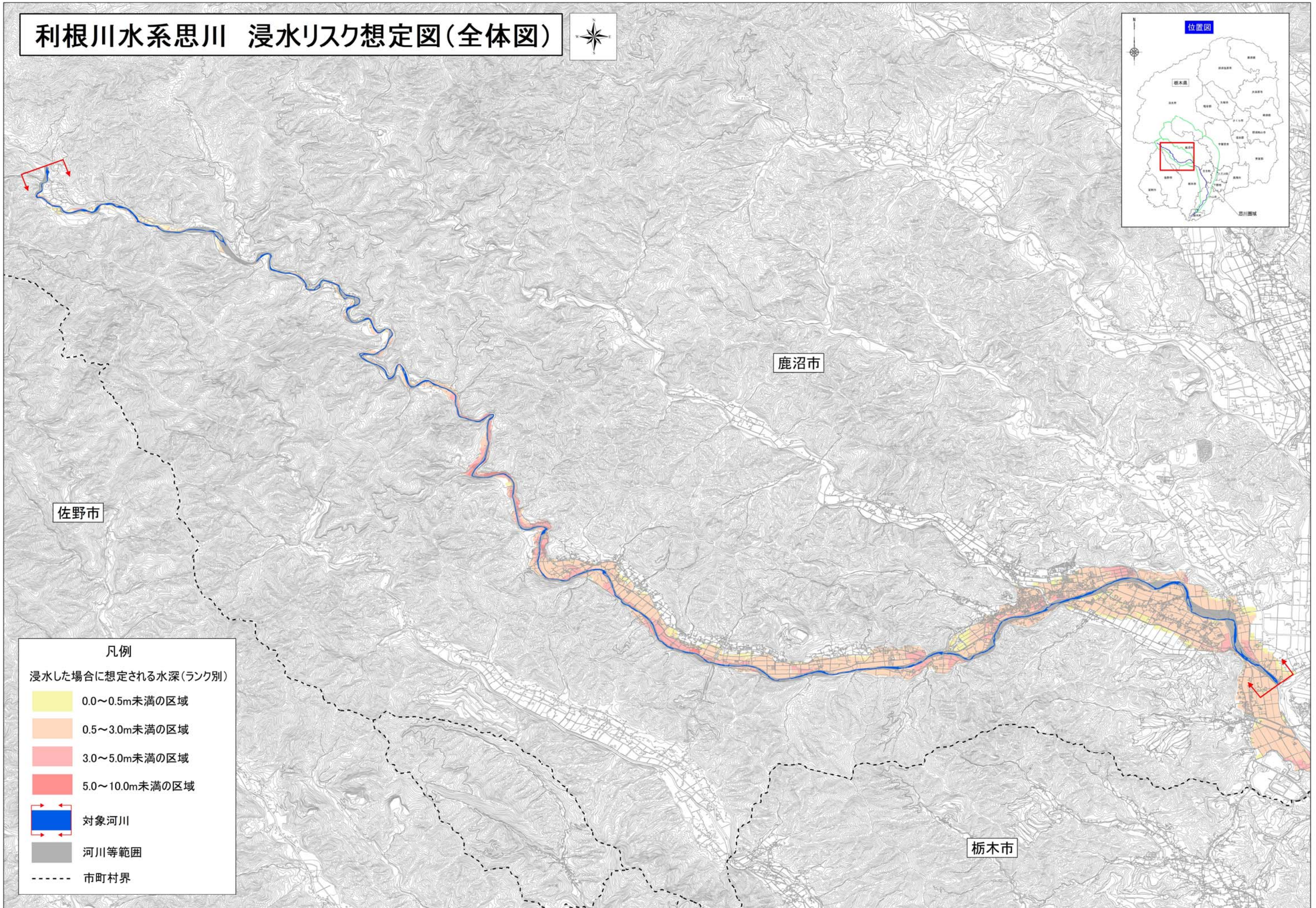
## 2. 基本事項

- (1) 作成主体 栃木県
- (2) 作成年月 令和3(2021)年5月
- (3) 対象降雨 思川における想定最大規模降雨量  
(思川流域の48時間総雨量619.4mm)
- (4) 解析区間 鹿沼市上粕尾 一級河川上流端から鹿沼市深程 大芦川合流点まで  
関係市町 鹿沼市

# 利根川水系思川 浸水リスク想定図(索引図)



# 利根川水系思川 浸水リスク想定図(全体図)



**凡例**

浸水した場合に想定される水深(ランク別)

- 0.0~0.5m未満の区域
- 0.5~3.0m未満の区域
- 3.0~5.0m未満の区域
- 5.0~10.0m未満の区域

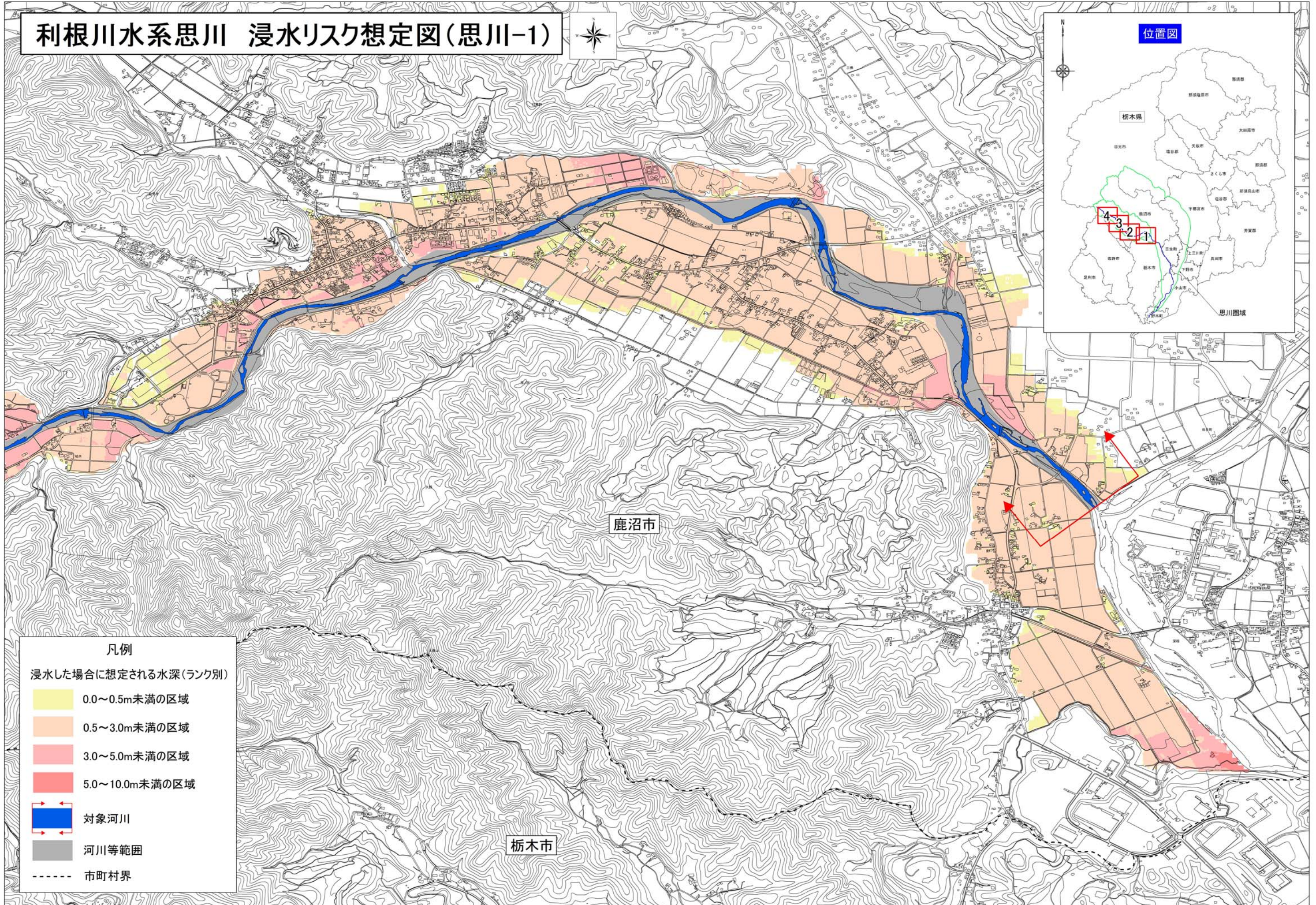
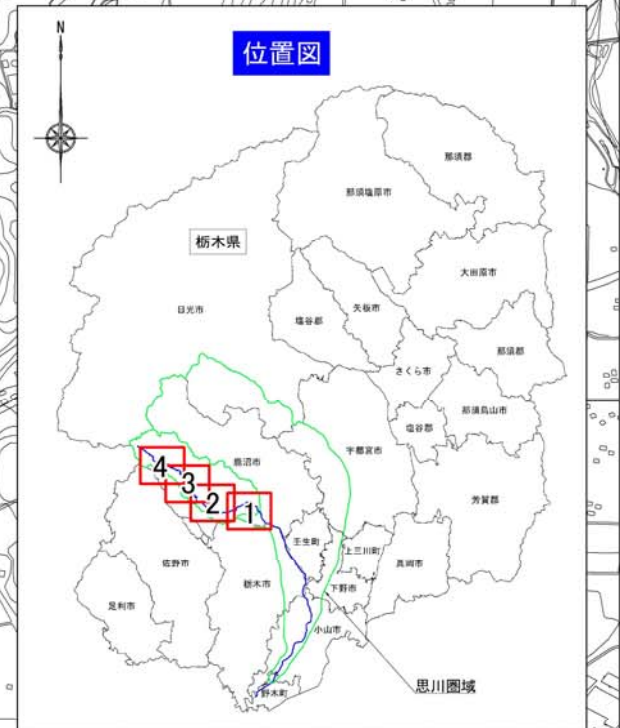
対象河川

河川等範囲

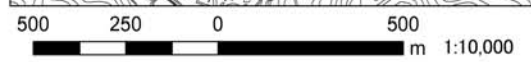
市町村界

0 1 2 4 km 1:30,000

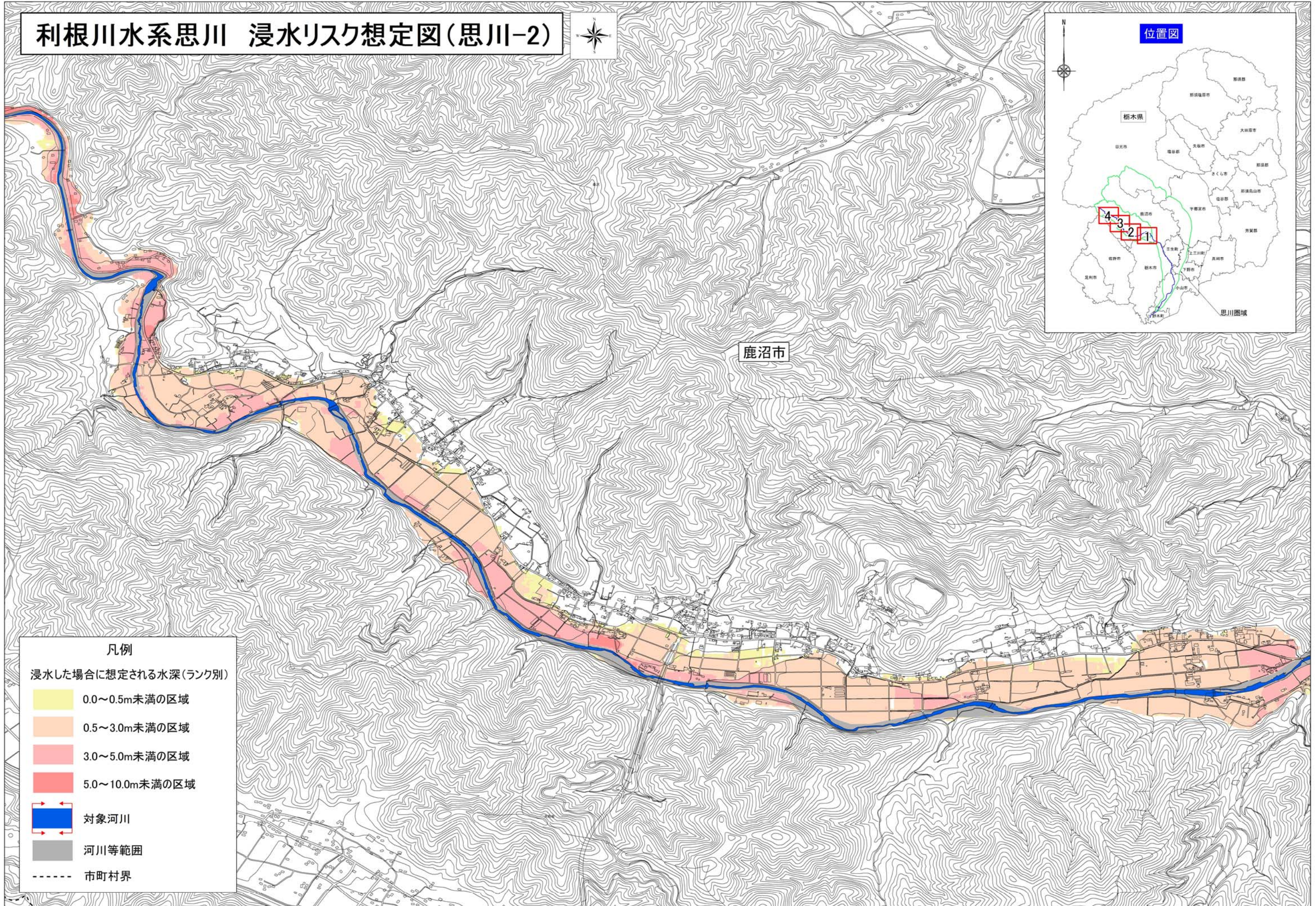
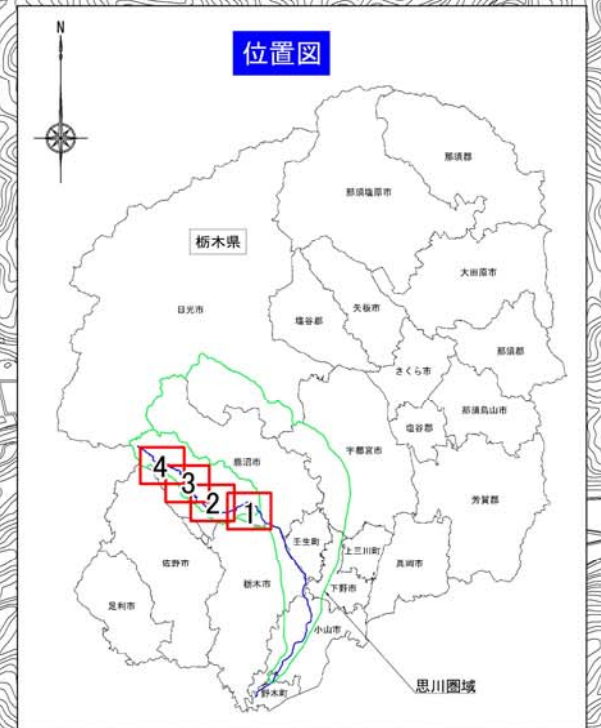
# 利根川水系思川 浸水リスク想定図(思川-1)



- 凡例**
- 浸水した場合に想定される水深(ランク別)
- 0.0~0.5m未満の区域
  - 0.5~3.0m未満の区域
  - 3.0~5.0m未満の区域
  - 5.0~10.0m未満の区域
  - 対象河川
  - 河川等範囲
  - 市町村界



# 利根川水系思川 浸水リスク想定図(思川-2)

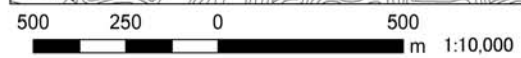


鹿沼市

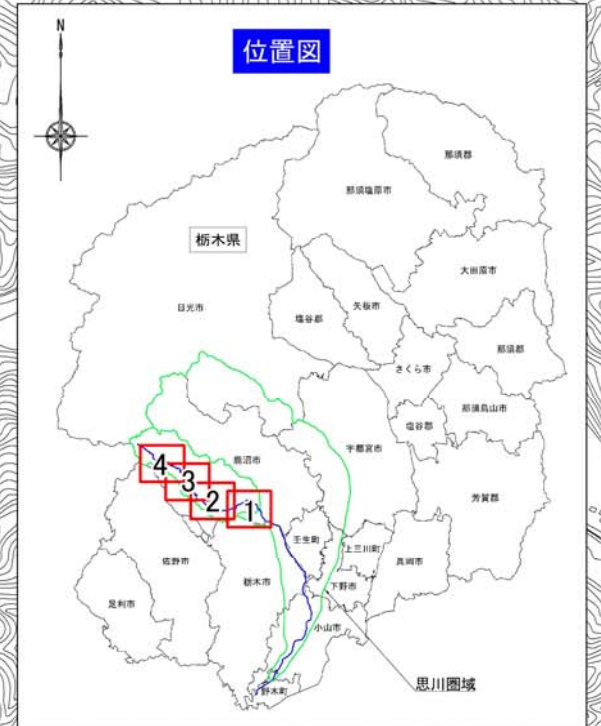
**凡例**

浸水した場合に想定される水深(ランク別)

- 0.0~0.5m未満の区域
- 0.5~3.0m未満の区域
- 3.0~5.0m未満の区域
- 5.0~10.0m未満の区域
- 対象河川
- 河川等範囲
- 市町村界



# 利根川水系思川 浸水リスク想定図(思川-3)

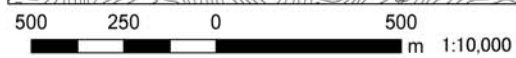


鹿沼市

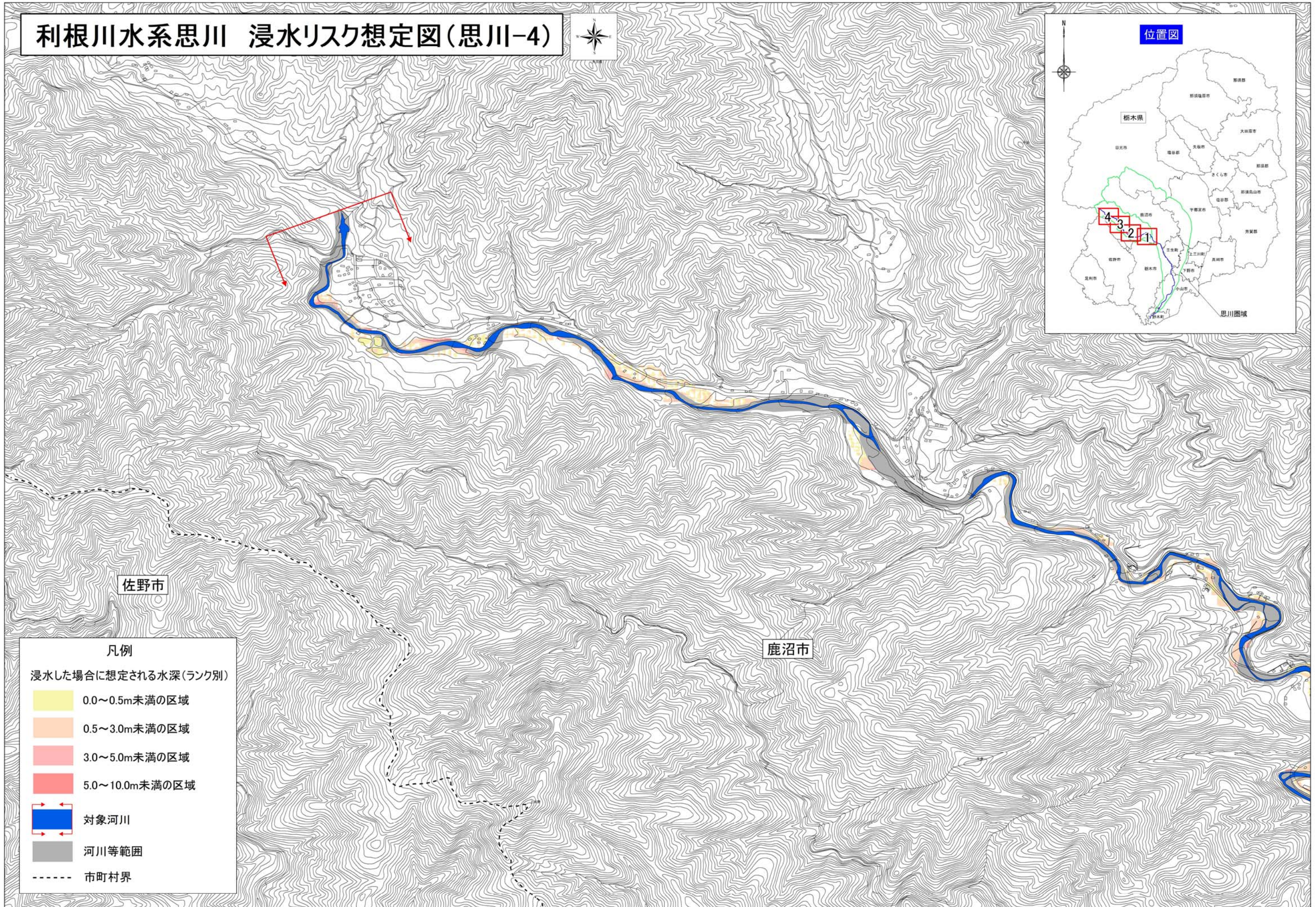
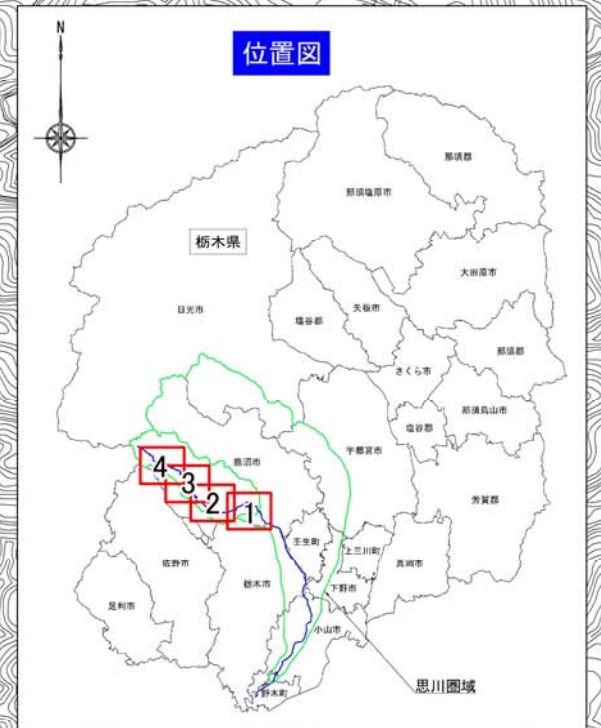
**凡例**

浸水した場合に想定される水深(ランク別)

- 0.0~0.5m未満の区域
- 0.5~3.0m未満の区域
- 3.0~5.0m未満の区域
- 5.0~10.0m未満の区域
- 対象河川
- 河川等範囲
- 市町村界



# 利根川水系思川 浸水リスク想定図(思川-4)



佐野市

鹿沼市

**凡例**

浸水した場合に想定される水深(ランク別)

- 0.0~0.5m未満の区域
- 0.5~3.0m未満の区域
- 3.0~5.0m未満の区域
- 5.0~10.0m未満の区域
- 対象河川
- 河川等範囲
- 市町村界

