

## 那珂川水系鹿島川浸水リスク想定図

### P1 那珂川水系鹿島川浸水リスク想定図（全体図）

#### 1. 図面の説明

- (1) この図は、水防法の洪水予報河川及び水位周知河川に指定された河川以外の河川において、想定最大規模降雨に伴う洪水により対象河川が越水、溢水した場合に想定される浸水状況をシミュレーションにより予測したものです。
- (2) なお、このシミュレーションの実施にあたっては破堤による氾濫、支川の氾濫、シミュレーションの前提となる降雨を超える規模の降雨、内水による氾濫等を考慮していませんので、この浸水が想定される区域以外の区域においても浸水が発生する場合や想定される水深が実際の浸水深と異なる場合があります。
- (3) 水防法の洪水予報河川及び水位周知河川における想定最大規模降雨に伴う浸水状況等については、各河川の洪水浸水想定区域図をご確認ください。

#### 2. 基本事項

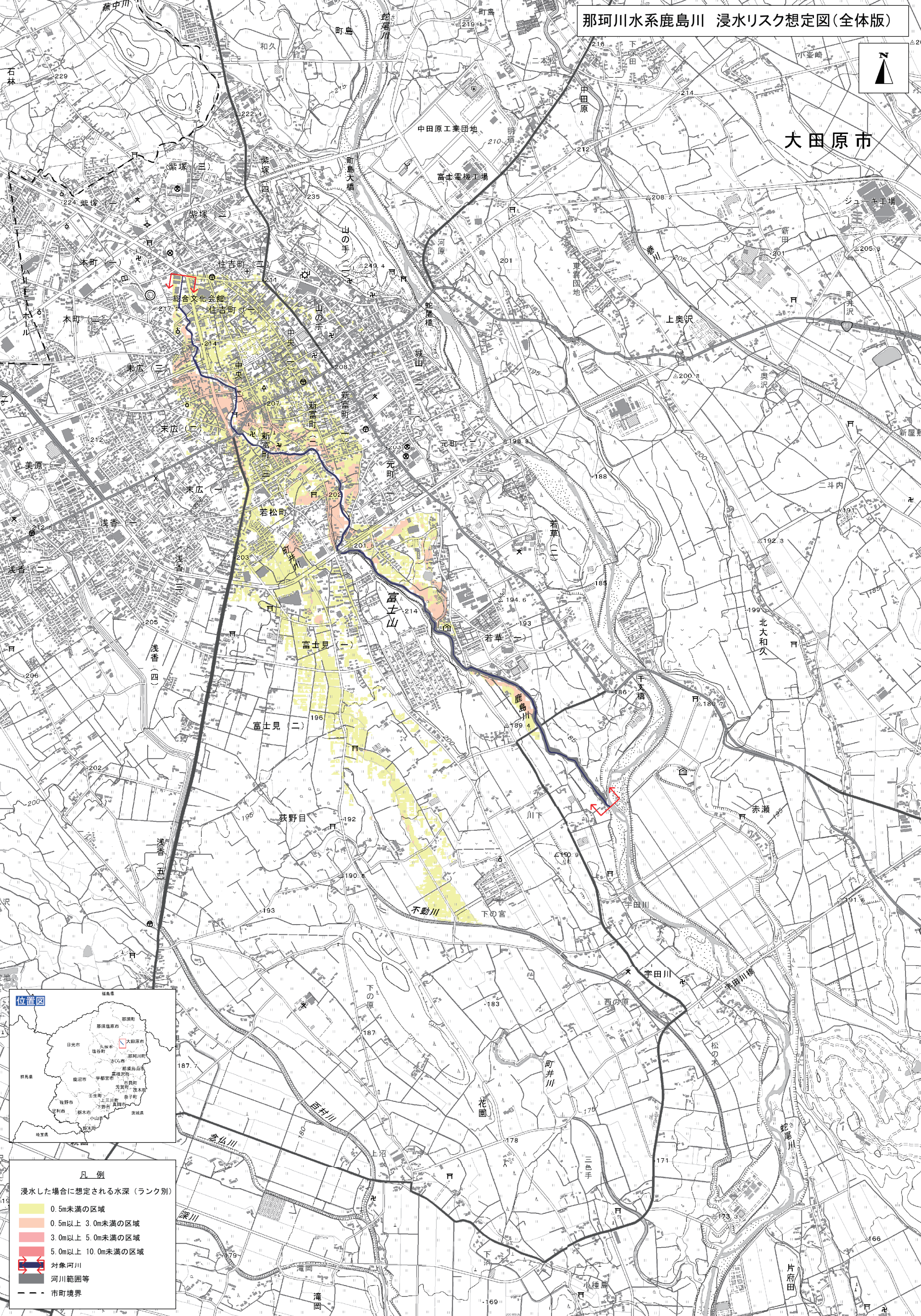
- (1) 作成主体 栃木県
  - (2) 作成年月 令和3(2021)年5月
  - (3) 対象降雨 鹿島川における想定最大規模降雨  
(鹿島川流域の24時間総雨量690.0mm)
- 解析区間 鹿島川：大田原市一級河川上流端から  
大田原市蛇尾川合流点まで
- 関係市町 大田原市



那珂川水系鹿島川 浸水リスク想定図(全体版)



大田原市



凡例

浸水した場合に想定される水深(ランク別)

<span style="display:inline-block; width:15px; height:10px; background-color:yellow;"></span>	0.5m未満の区域
<span style="display:inline-block; width:15px; height:10px; background-color:orange;"></span>	0.5m以上 3.0m未満の区域
<span style="display:inline-block; width:15px; height:10px; background-color:red;"></span>	3.0m以上 5.0m未満の区域
<span style="display:inline-block; width:15px; height:10px; background-color:darkred;"></span>	5.0m以上 10.0m未満の区域
<span style="display:inline-block; width:15px; height:10px; border:1px solid red;"></span>	対象河川
<span style="display:inline-block; width:15px; height:10px; border:1px solid gray;"></span>	河川範囲等
<span style="display:inline-block; width:15px; border-bottom:1px dashed black;"></span>	市町境界

