

# 利根川水系江川浸水リスク想定図

- P1 利根川水系江川浸水リスク想定図（全体図）
- P2 利根川水系江川浸水リスク想定図（索引図）
- P3 利根川水系江川浸水リスク想定図（江川-1）
- P4 利根川水系江川浸水リスク想定図（江川-2）
- P5 利根川水系江川浸水リスク想定図（江川-3）

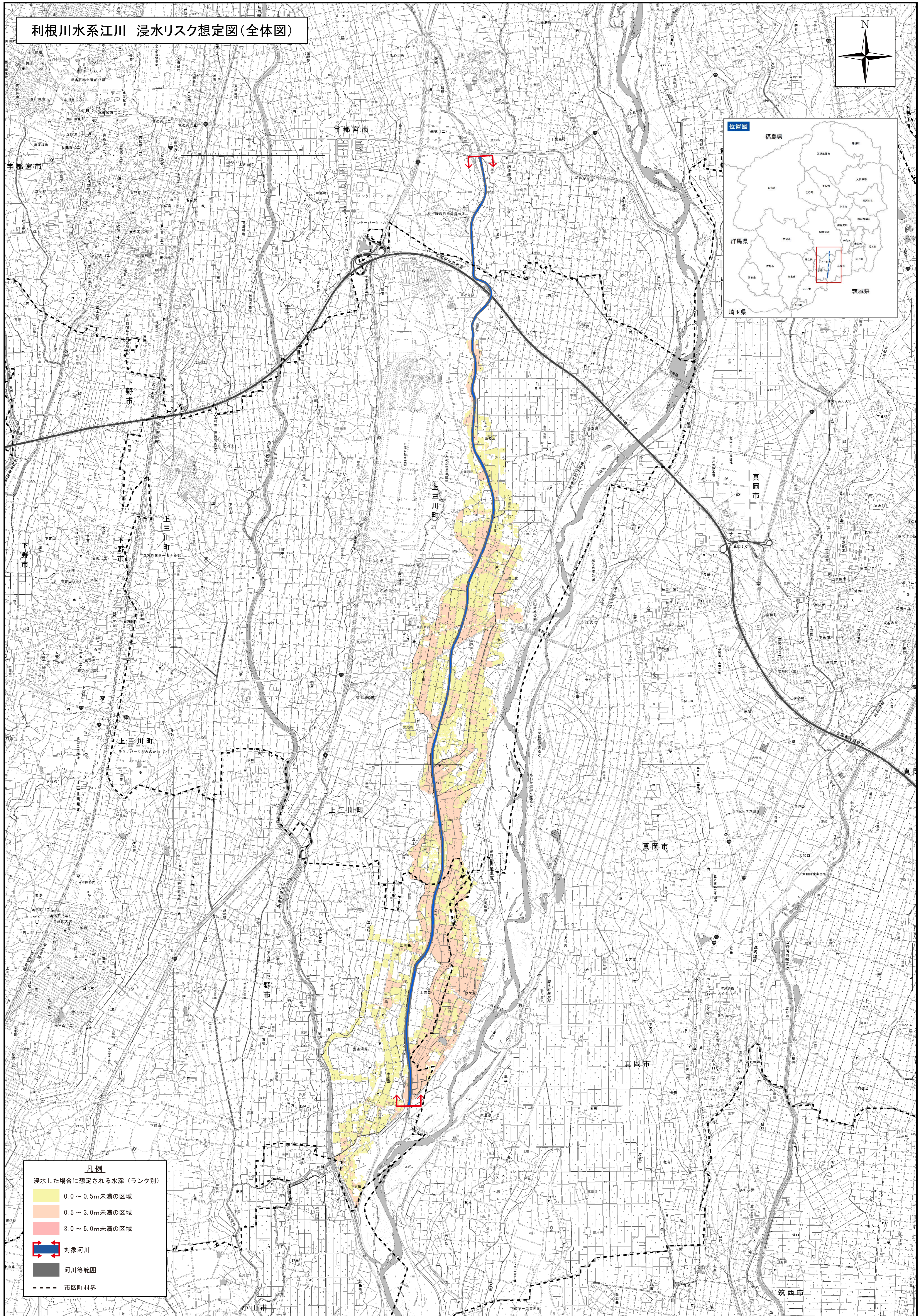
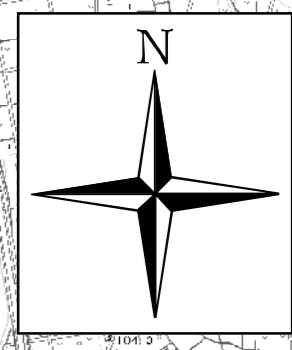
## 1. 図面の説明

- (1) この図は、水防法の洪水予報河川及び水位周知河川に指定された河川以外の河川において、想定最大規模降雨に伴う洪水により対象河川が越水、溢水した場合に想定される浸水状況をシミュレーションにより予測したものです。
- (2) なお、このシミュレーションの実施にあたっては破堤による氾濫、支川の氾濫、シミュレーションの前提となる降雨を超える規模の降雨、内水による氾濫等を考慮していませんので、この浸水が想定される区域以外の区域においても浸水が発生する場合や想定される水深が実際の浸水深と異なる場合があります。
- (3) 水防法の洪水予報河川及び水位周知河川における想定最大規模降雨に伴う浸水状況等については、各河川の洪水浸水想定区域図をご確認ください。

## 2. 基本事項

- (1) 作成主体 栃木県
  - (2) 作成年月 令和3（2021）年5月
  - (3) 対象降雨 江川における想定最大規模降雨  
(江川流域の6時間総雨量 449.0mm)
- 解析区間 下野市鬼怒川合流点から 宇都宮市西刑部江川放水路合流点まで  
関係市町 上三川町、下野市、真岡市、小山市

# 利根川水系江川 浸水リスク想定図(全体図)



**凡例**

浸水した場合に想定される水深(ランク別)

- 0.0 ~ 0.5m未滿の区域
- 0.5 ~ 3.0m未滿の区域
- 3.0 ~ 5.0m未滿の区域

対象河川

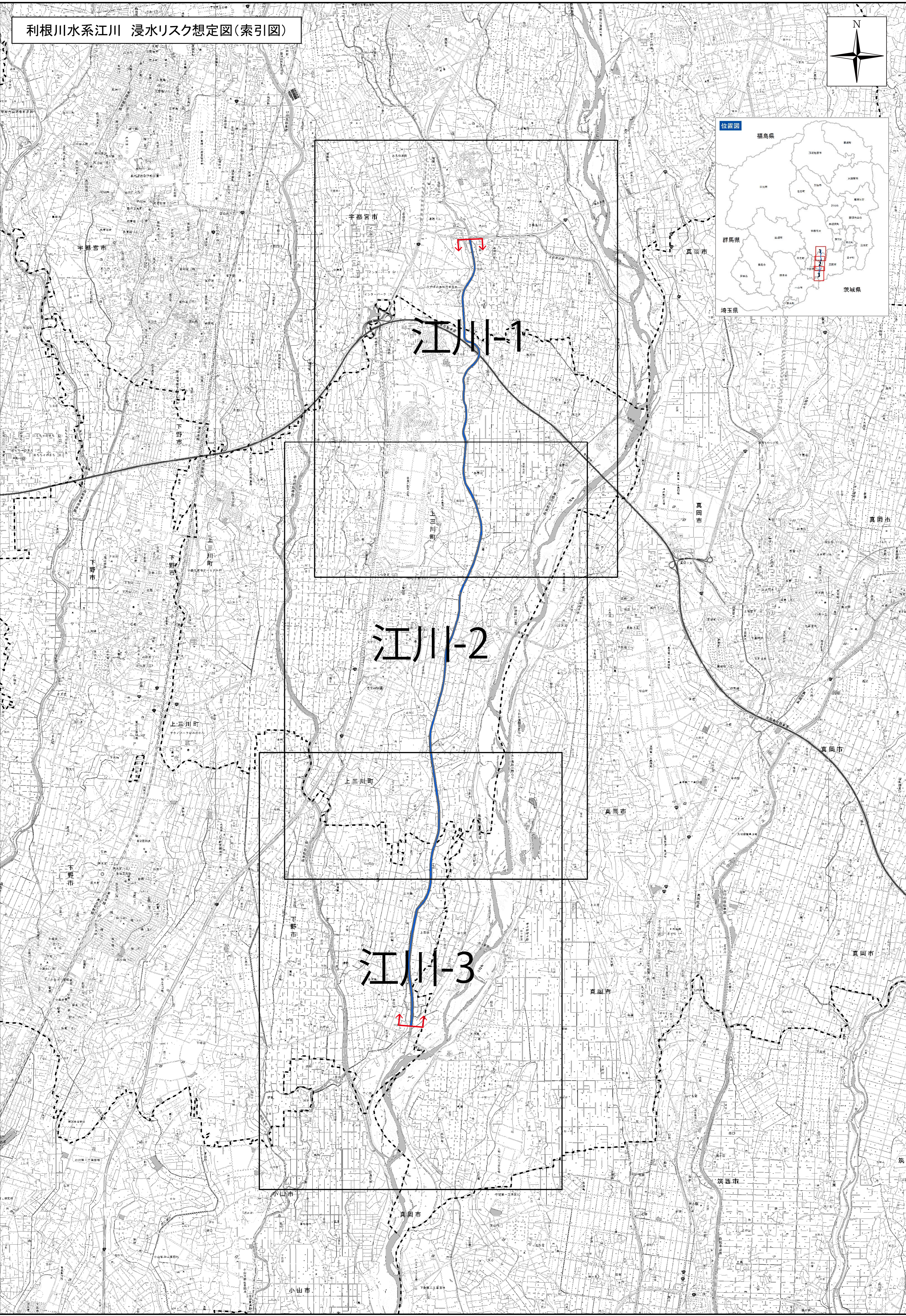
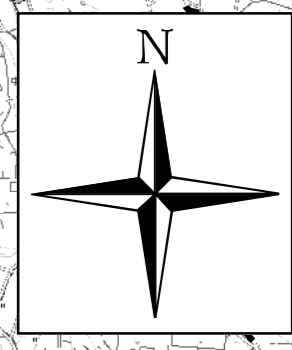
河川等範囲

市区町村界

0 0.5 1 2 3 4 km 1:25,000

測量法に基づく国土地理院長承認(複製)R3 JHf7  
本製品を複製する場合には、国土地理院の承認を得なければならない。

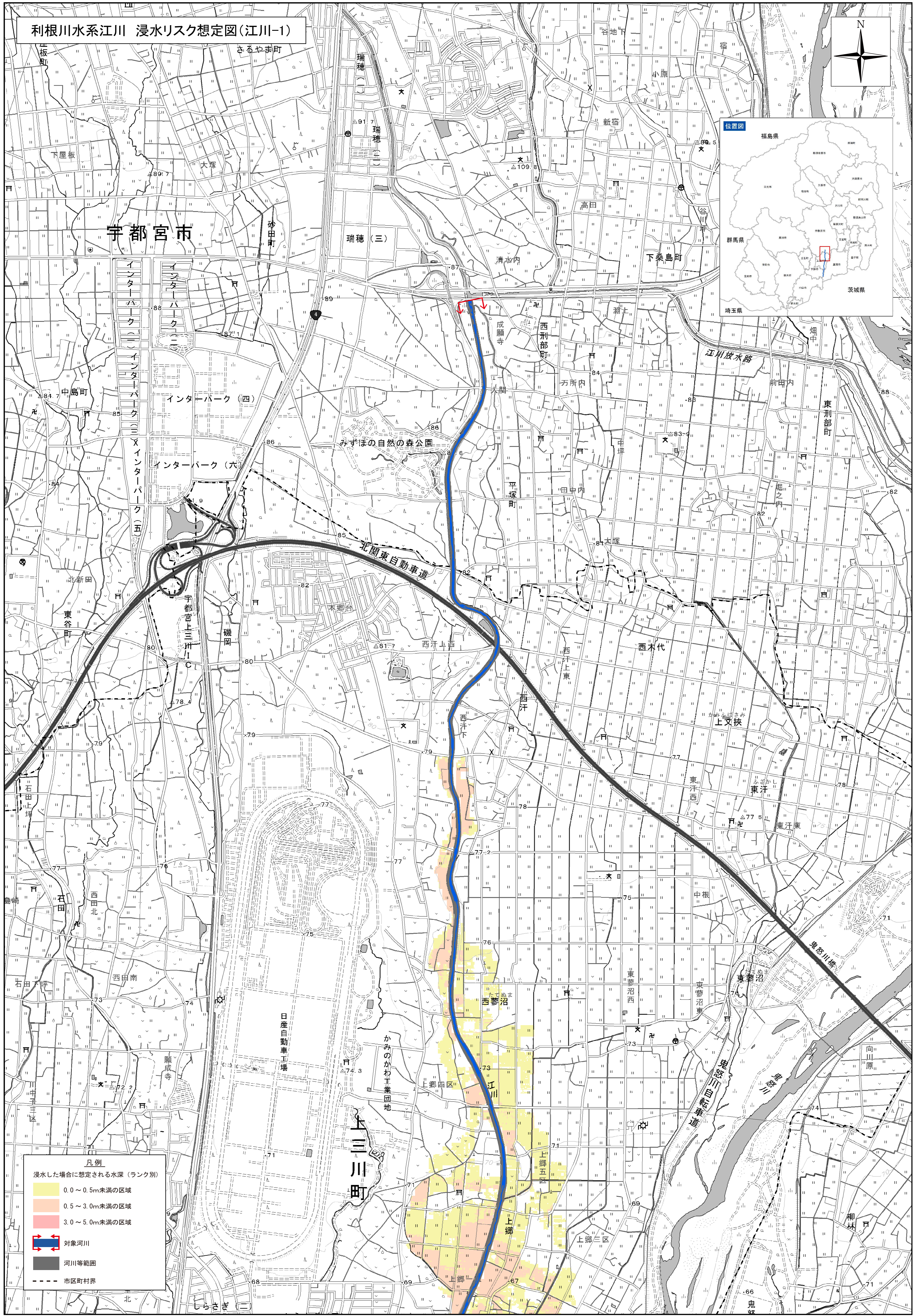
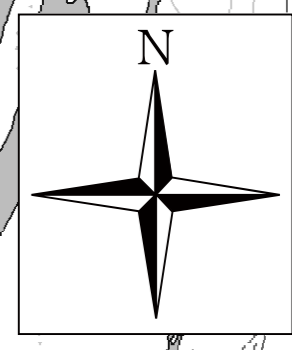
利根川水系江川 浸水リスク想定図(索引図)



0 1 2 3 4 5 km 1:30,000

測量法に基づく国土地理院長承認(複製)R3 JHf7  
本製品を複製する場合には、国土地理院の承認を得なければならない。

利根川水系江川 浸水リスク想定図(江川-1)



凡例

浸水した場合に想定される水深(ランク別)

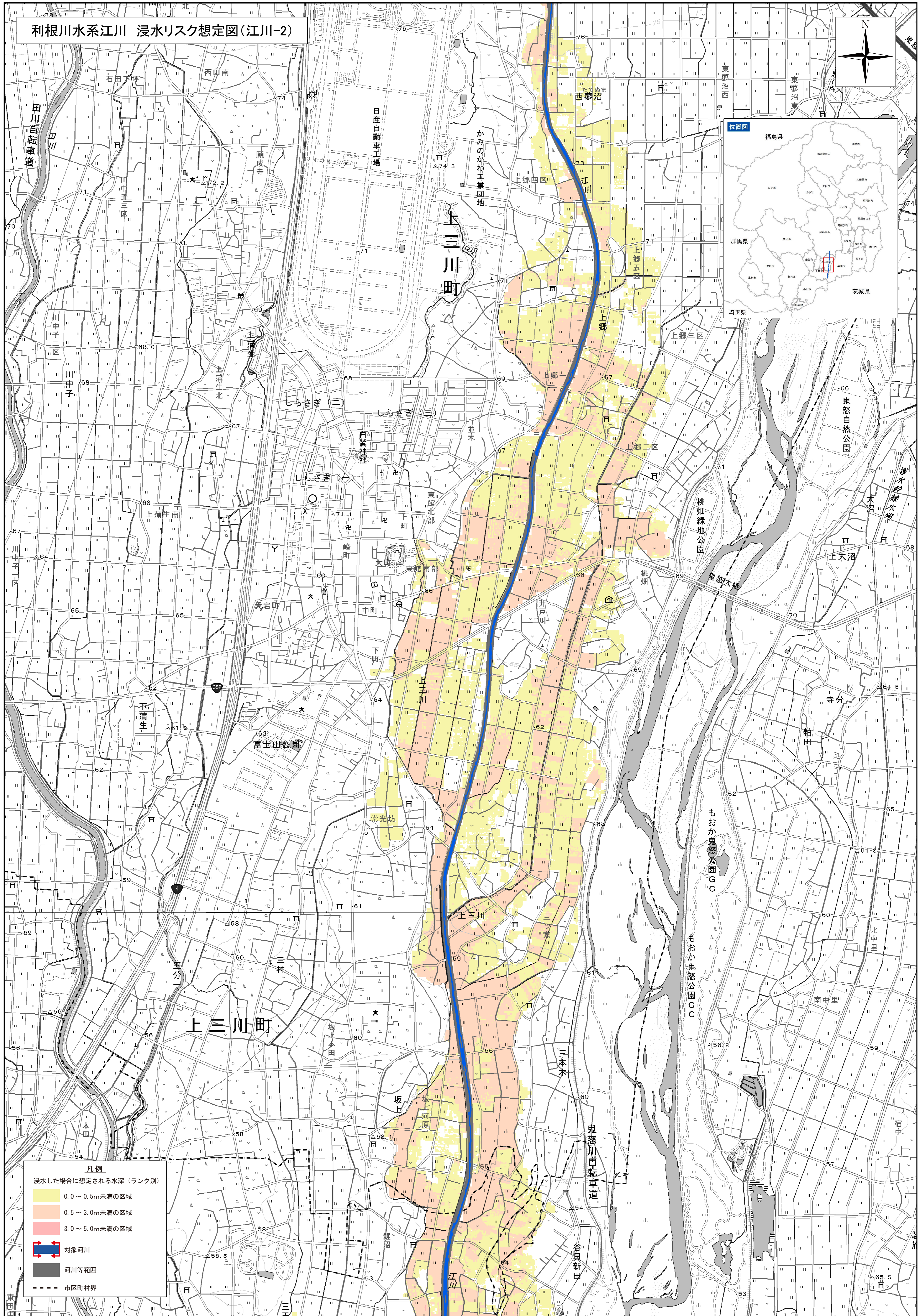
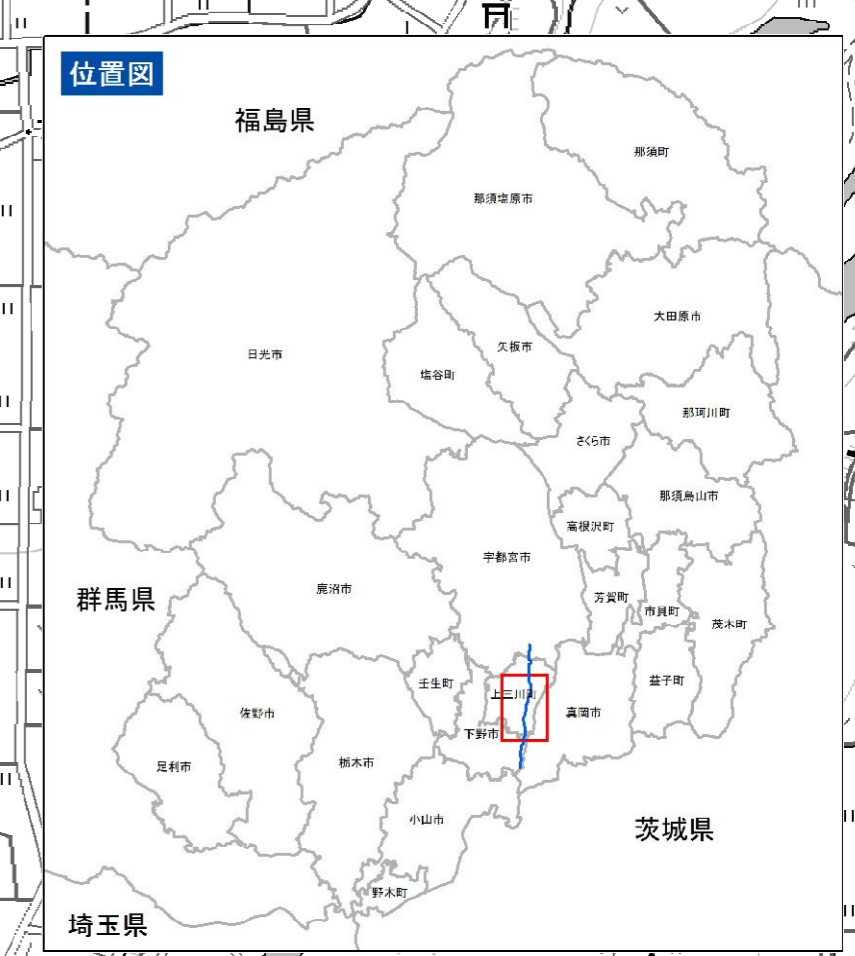
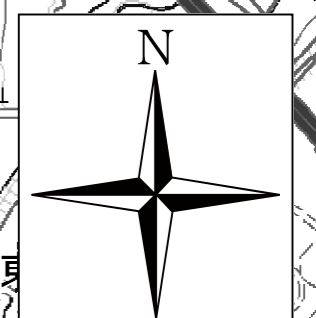
<span style="display:inline-block; width:15px; height:10px; background-color:yellow;"></span>	0.0~0.5m未満の区域
<span style="display:inline-block; width:15px; height:10px; background-color:orange;"></span>	0.5~3.0m未満の区域
<span style="display:inline-block; width:15px; height:10px; background-color:red;"></span>	3.0~5.0m未満の区域

対象河川  
 河川等範囲  
 市区町村界

0 0.5 1 2 km 1:10,000

測量法に基づく国土地理院長承認(複製)R3 JHF7  
 本製品を複製する場合には、国土地理院の承認を得なければならない。

利根川水系江川 浸水リスク想定図(江川-2)



凡例

浸水した場合に想定される水深(ランク別)

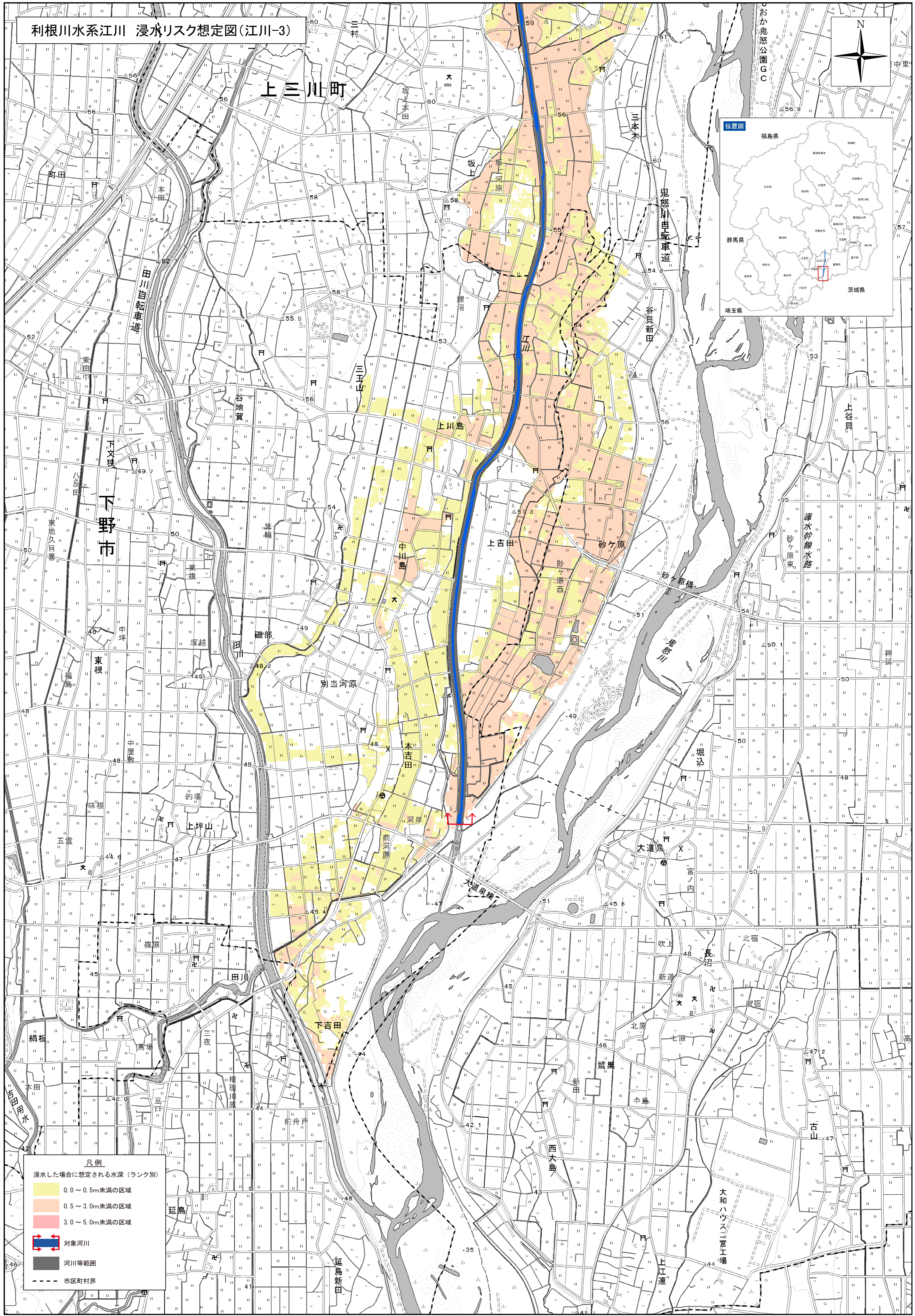
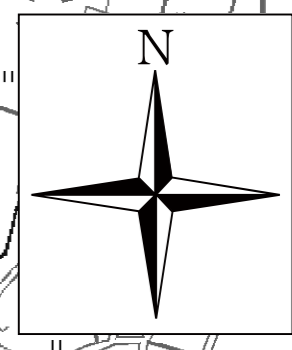
- 0.0~0.5m未満の区域
- 0.5~3.0m未満の区域
- 3.0~5.0m未満の区域

対象河川  
 河川等範囲  
 市区町村界

0 0.5 1 2 km 1:10,000

測量法に基づく国土地理院長承認(複製)R3 JHF7  
 本製品を複製する場合には、国土地理院の承認を得なければならない。

利根川水系江川 浸水リスク想定図(江川-3)



凡例

浸水した場合に想定される水深(ランク別)

- 0.0 ~ 0.5m未満の区域
- 0.5 ~ 3.0m未満の区域
- 3.0 ~ 5.0m未満の区域

対象河川

河川等範囲

市区町村界

0 0.5 1 2 km 1:10,000

測量法に基づく国土地理院長承認(複製)R3 JHF7  
本製品を複製する場合には、国土地理院の承認を得なければならない。