

那珂川水系江川(烏山)浸水リスク想定図

P1	那珂川水系江川(烏山)浸水リスク想定図(全体図)
P2	那珂川水系江川(烏山)浸水リスク想定図(索引図)
P3	那珂川水系江川(烏山)浸水リスク想定図(江川-1)
P4	那珂川水系江川(烏山)浸水リスク想定図(江川-2)
P5	那珂川水系江川(烏山)浸水リスク想定図(江川-3)
P6	那珂川水系江川(烏山)浸水リスク想定図(江川-4)
P7	那珂川水系江川(烏山)浸水リスク想定図(江川-5)

1. 図面の説明

- (1) この図は、水防法の洪水予報河川及び水位周知河川に指定された河川以外の河川において、想定最大規模降雨に伴う洪水により対象河川が越水、溢水した場合に想定される浸水状況をシミュレーションにより予測したものです。
- (2) なお、このシミュレーションの実施にあたっては破堤による氾濫、支川の氾濫、シミュレーションの前提となる降雨を超える規模の降雨、内水による氾濫等を考慮していませんので、この浸水が想定される区域以外の区域においても浸水が発生する場合や想定される水深が実際の浸水深と異なる場合があります。
- (3) 水防法の洪水予報河川及び水位周知河川における想定最大規模降雨に伴う浸水状況等については、各河川の洪水浸水想定区域図をご確認ください。

2. 基本事項

- (1) 作成主体 栃木県
 - (2) 作成年月 令和3(2021)年5月
 - (3) 対象降雨 江川(烏山)における想定最大規模降雨
(江川(烏山)流域の48時間総雨量821.6mm)
- 解析区間 矢板市 一級河川上流端から那須烏山市荒川合流点まで
関係市町 矢板市、さくら市、那須烏山市

那珂川水系江川(烏山)浸水リスク想定図(全体)



那須塩原市

大田原市

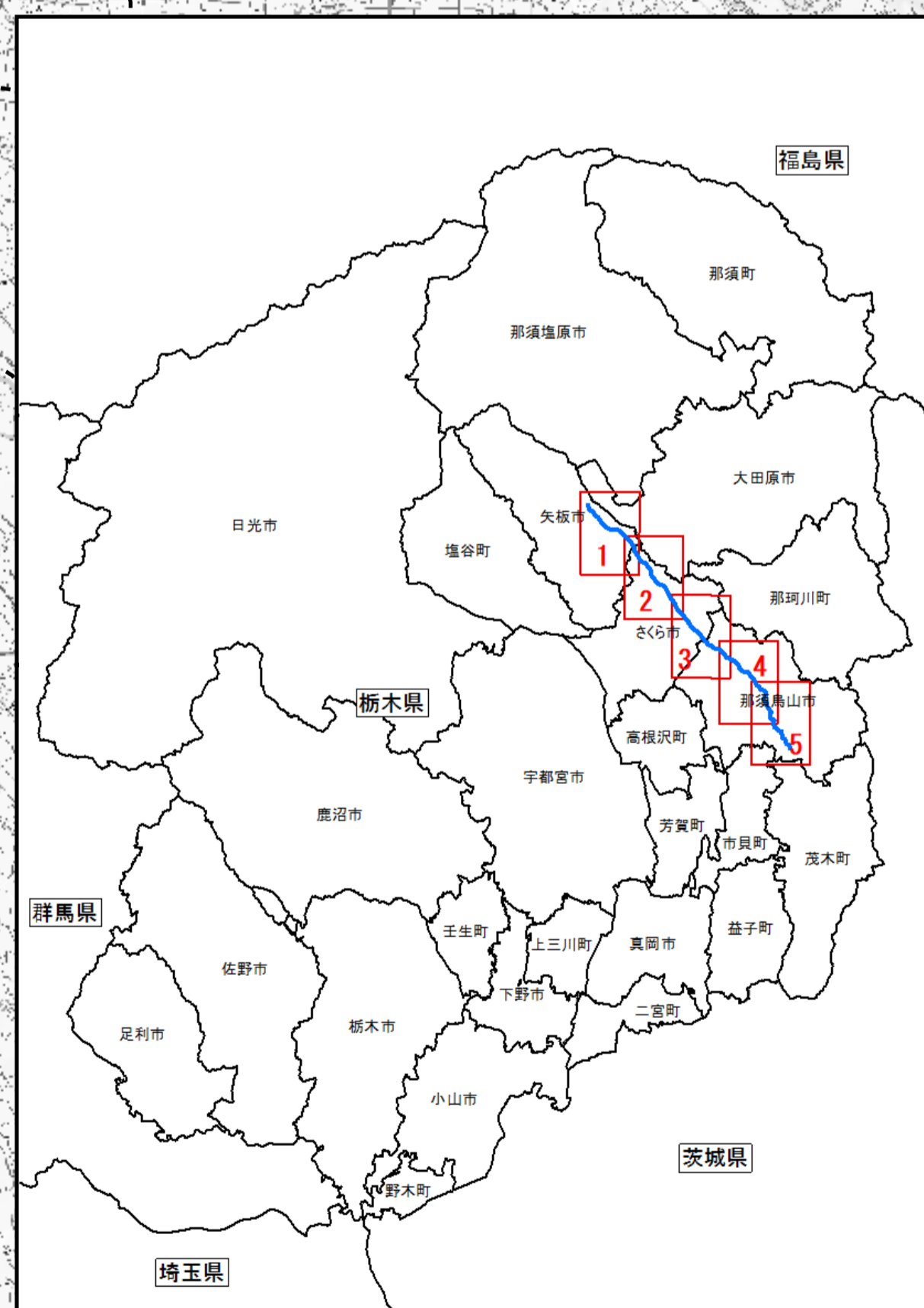
矢板市

那珂川町

さくら市

那須烏山市

高根沢町

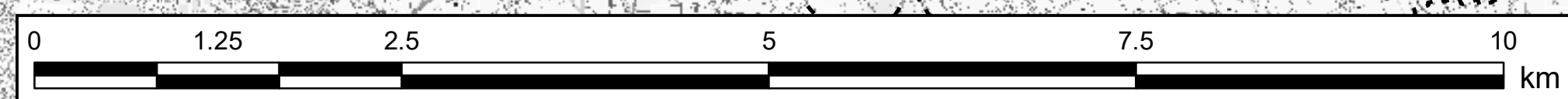


凡例

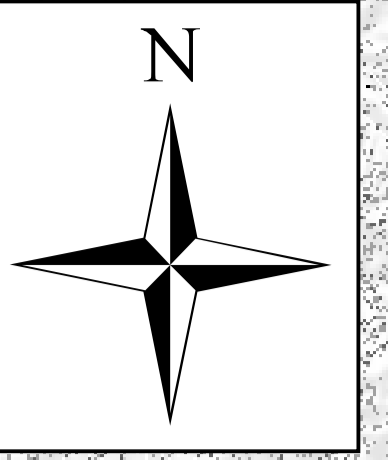
浸水した場合に想定される水深(ランク別)

- 0.0~0.5m未満の区域
- 0.5~3.0m未満の区域
- 3.0~5.0m未満の区域
- 5.0~10.0m未満の区域
- 10.0~20.0m未満の区域

- 対象河川
- 河川等範囲
- 市区町村界



那珂川水系江川(烏山)浸水リスク想定図 (索引図)



那須塩原市

大田原市

江川-1

江川-2

那珂川町

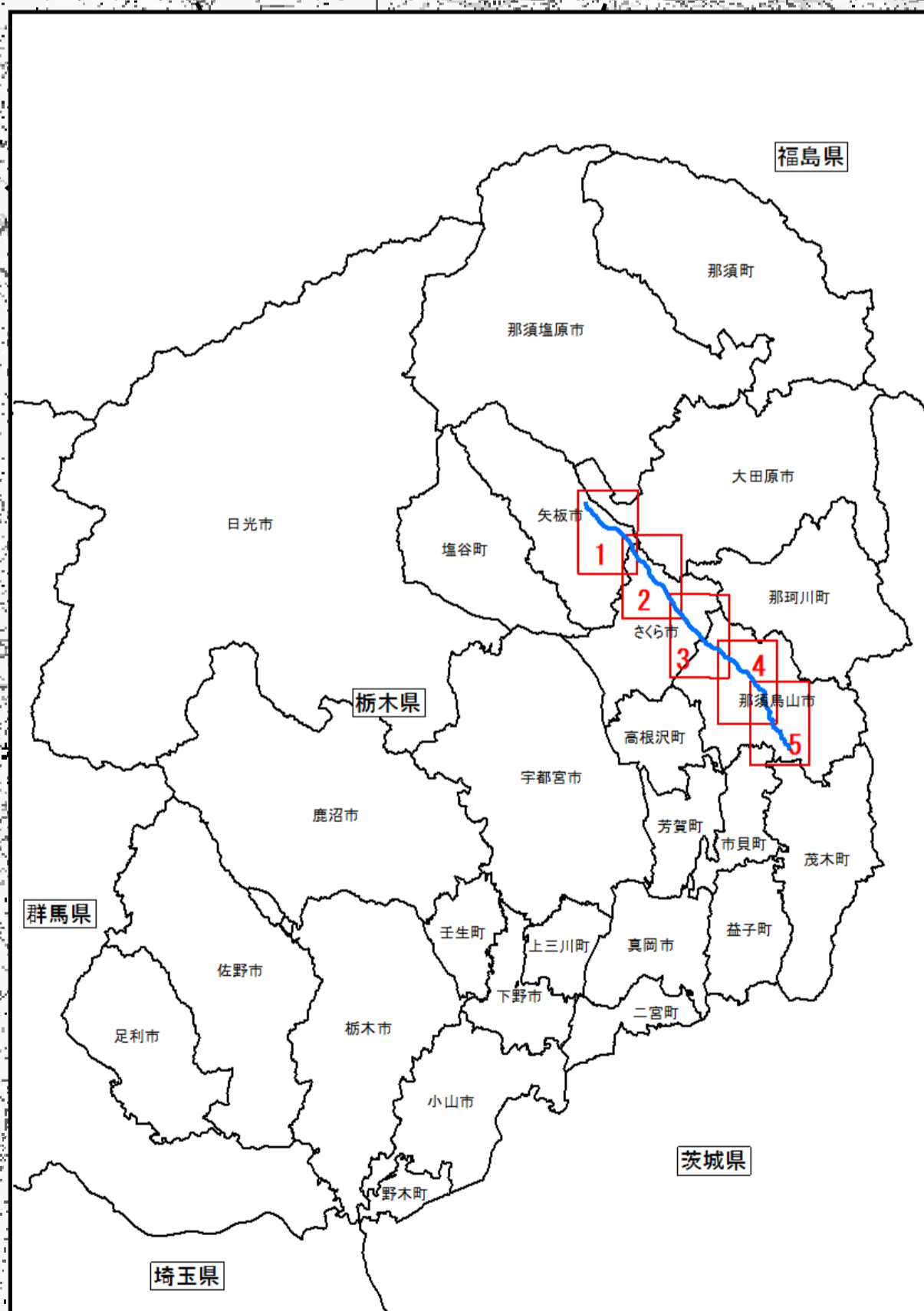
矢板市

江川-3

さくら市

江川-4

江川-5



那須烏山市

高根沢町

市貝町

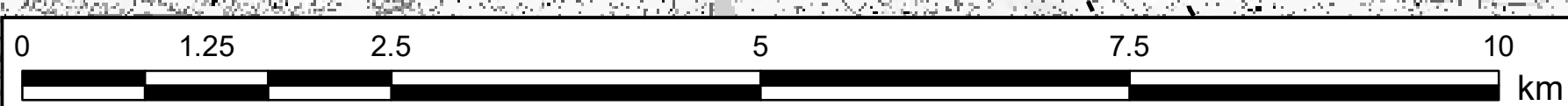
茂木町

凡例

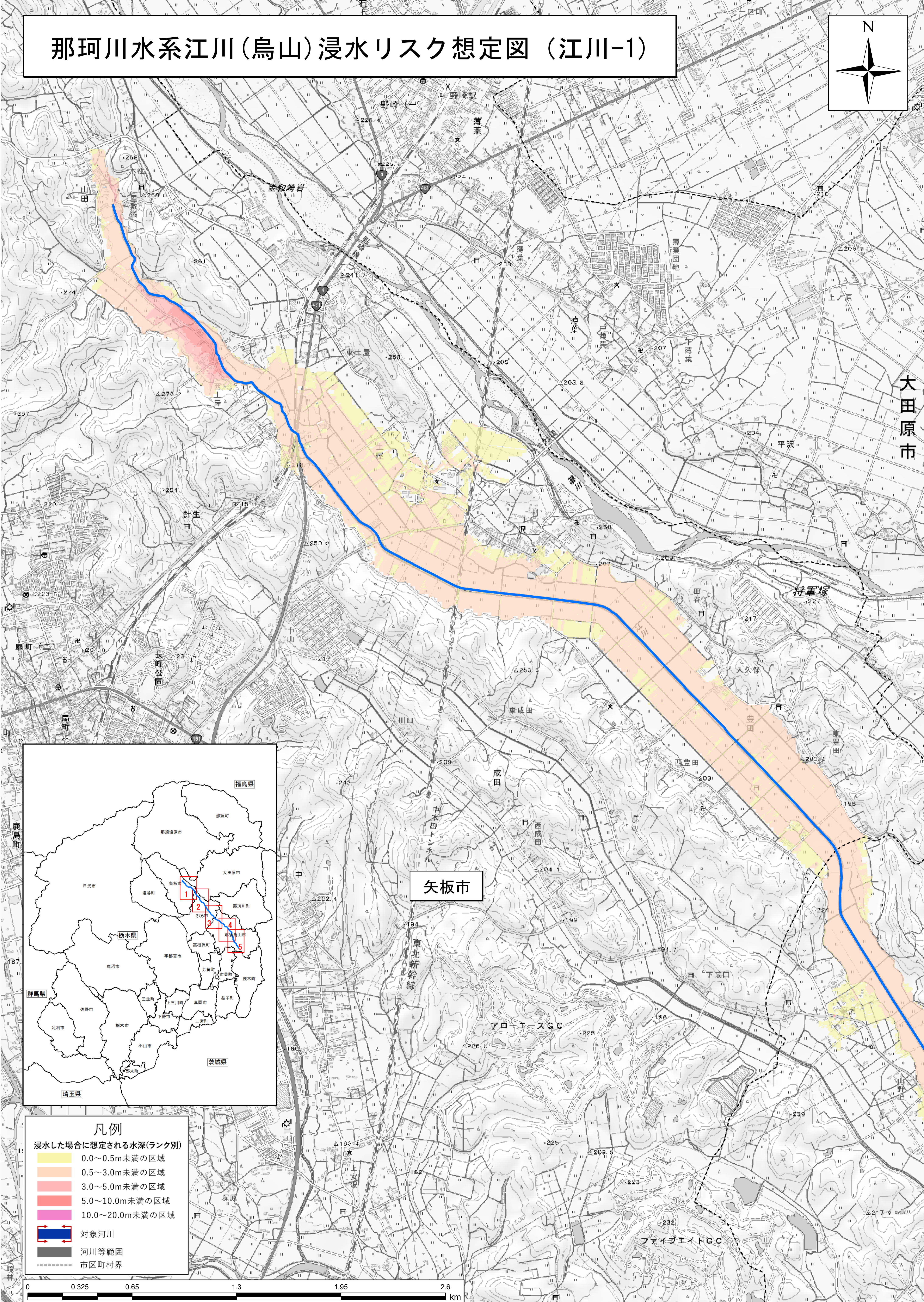
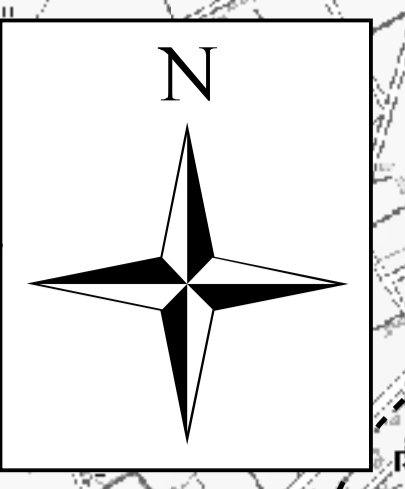
浸水した場合に想定される水深(ランク別)

- 0.0~0.5m未満の区域
- 0.5~3.0m未満の区域
- 3.0~5.0m未満の区域
- 5.0~10.0m未満の区域
- 10.0~20.0m未満の区域

- 対象河川
- 河川等範囲
- 市区町村界

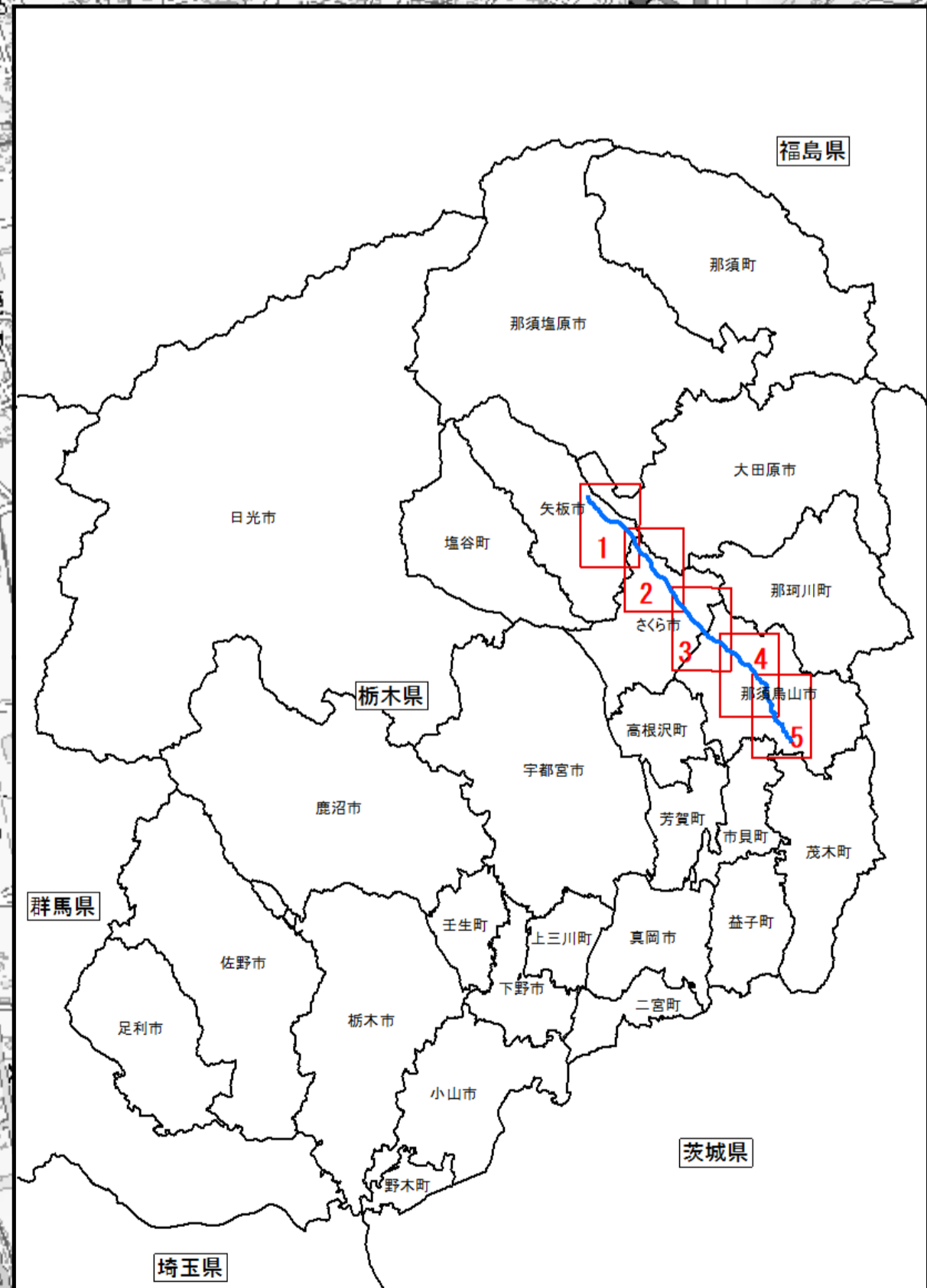


那珂川水系江川(烏山)浸水リスク想定図 (江川-1)



大田原市

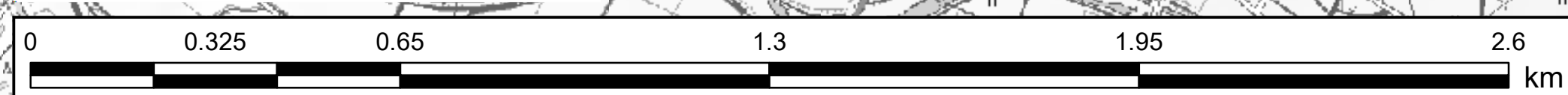
矢板市



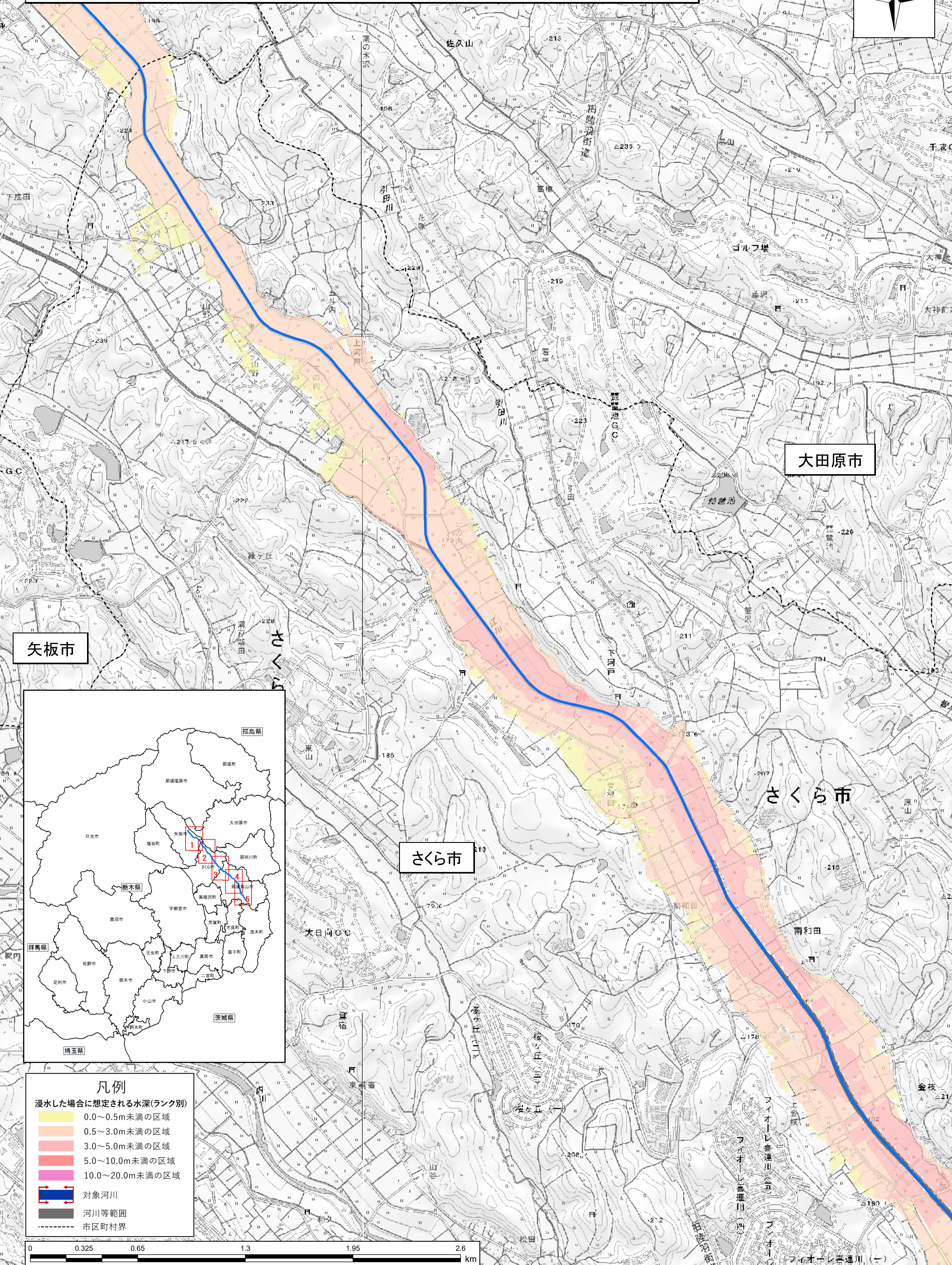
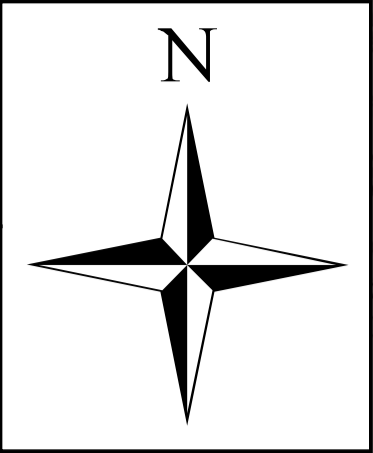
凡例

浸水した場合に想定される水深(ランク別)

	0.0~0.5m未満の区域
	0.5~3.0m未満の区域
	3.0~5.0m未満の区域
	5.0~10.0m未満の区域
	対象河川
	河川等範囲
	市区町村界



那珂川水系江川(烏山) 浸水リスク想定図 (江川-2)

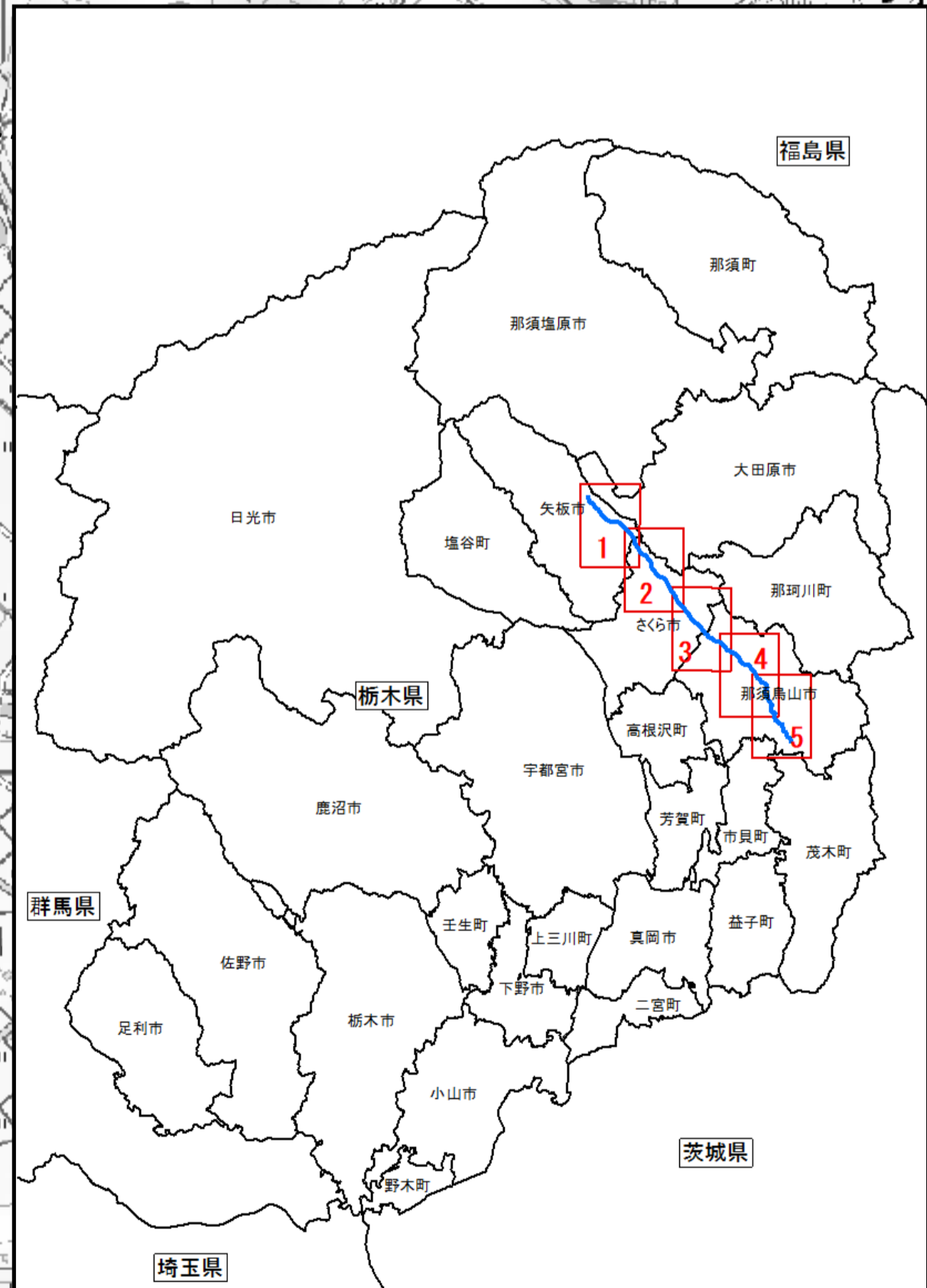


大田原市

矢板市

さくら市

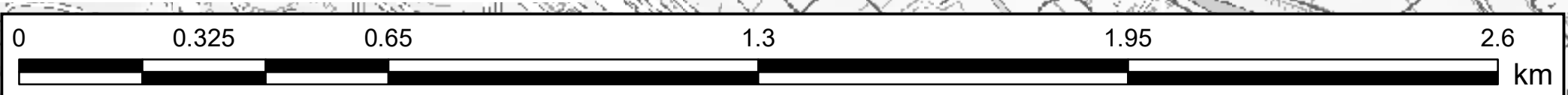
さくら市



凡例

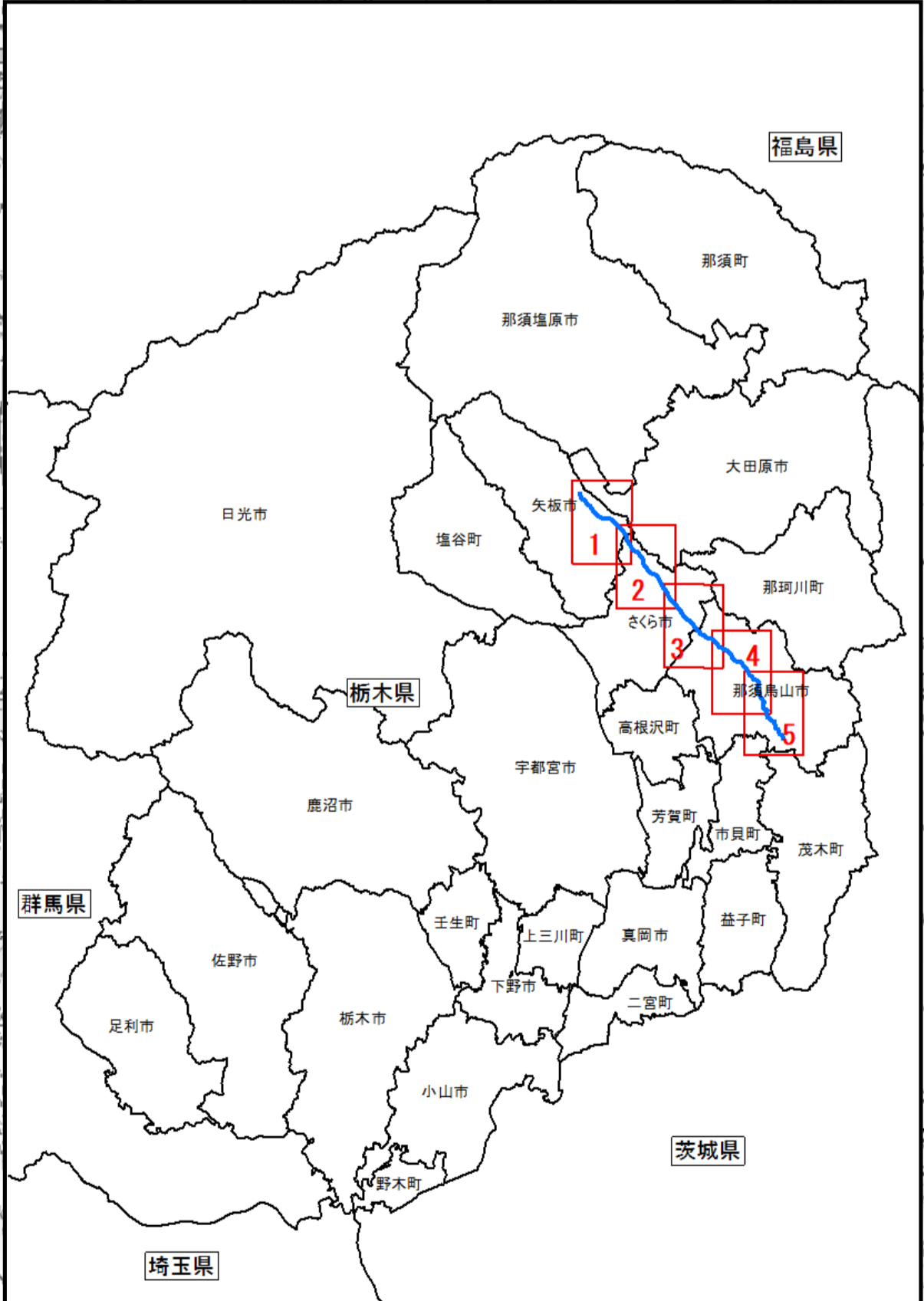
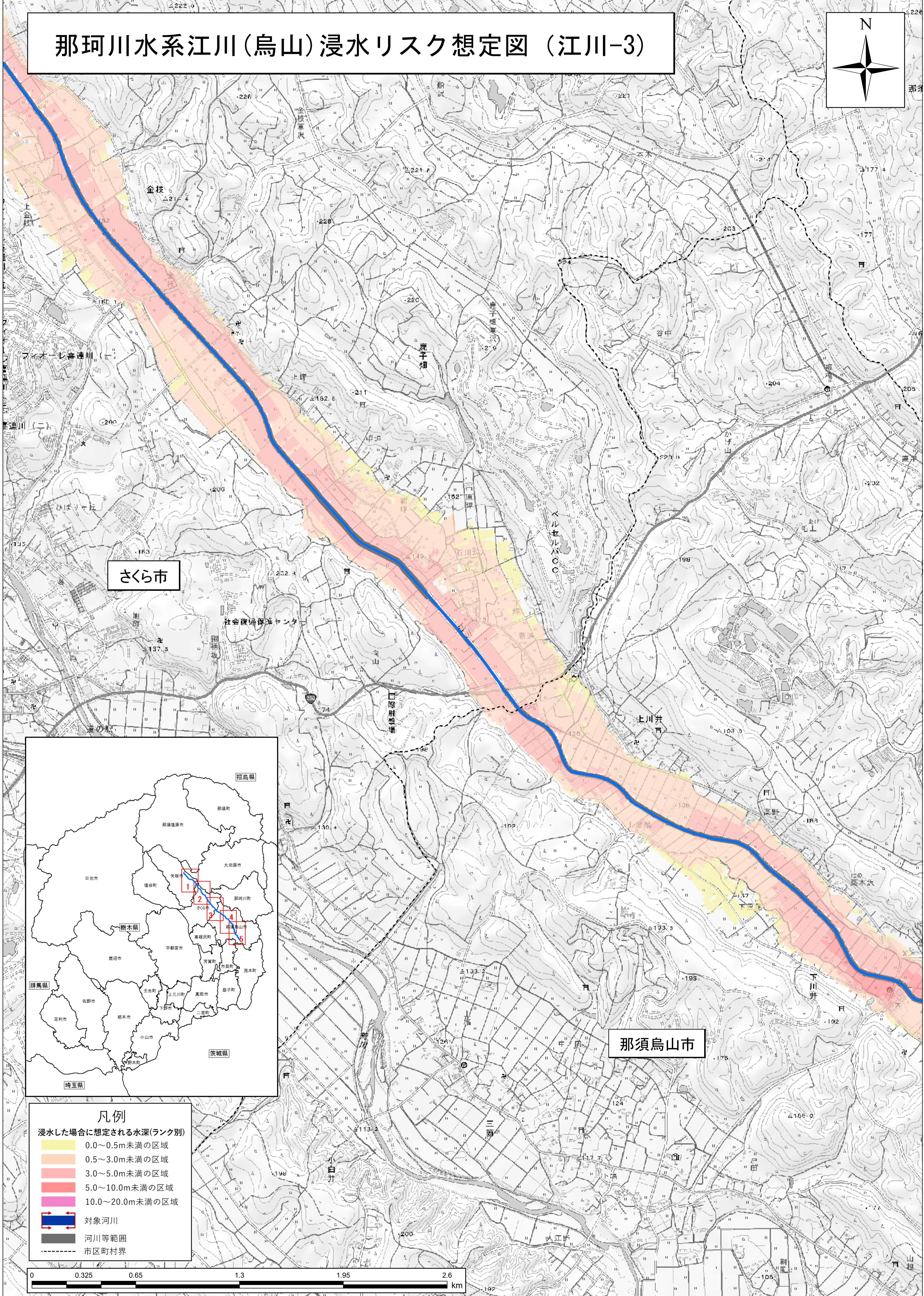
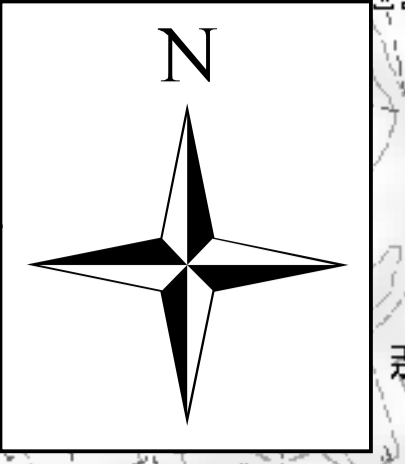
浸水した場合に想定される水深(ランク別)

	0.0~0.5m未満の区域
	0.5~3.0m未満の区域
	3.0~5.0m未満の区域
	5.0~10.0m未満の区域
	10.0~20.0m未満の区域
	対象河川
	河川等範囲
	市区町村界



測量法に基づく国土地理院長承認(複製)R3JHF7
 本製品を複製する場合には、国土地理院の長の承認を得なければならない。

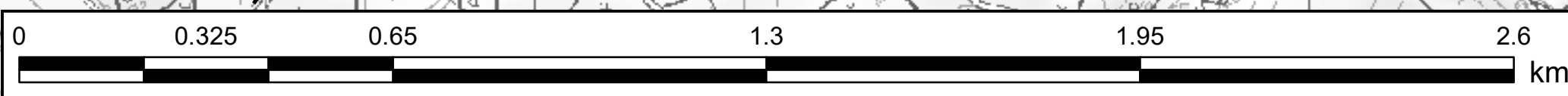
那珂川水系江川(烏山)浸水リスク想定図(江川-3)



凡例

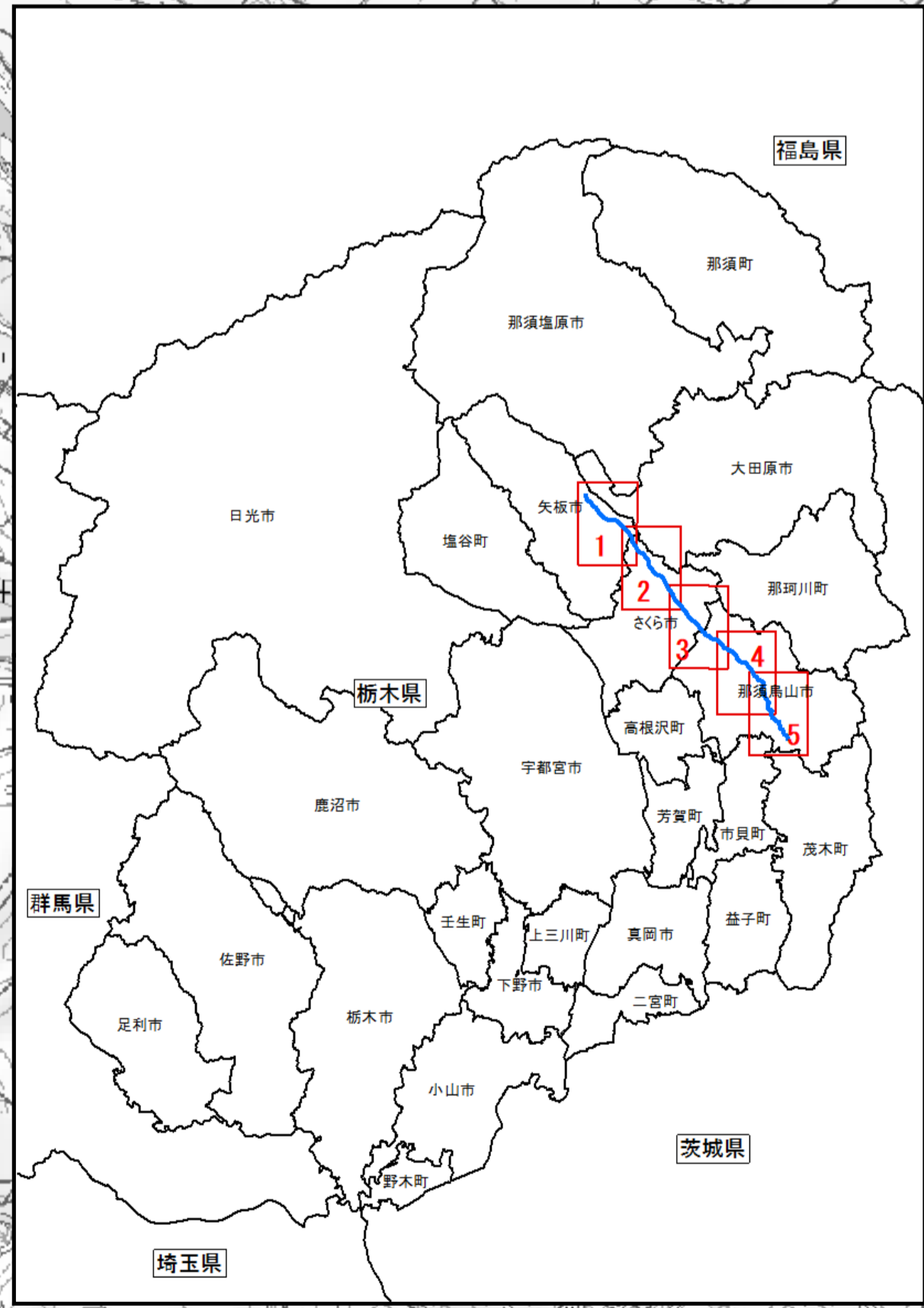
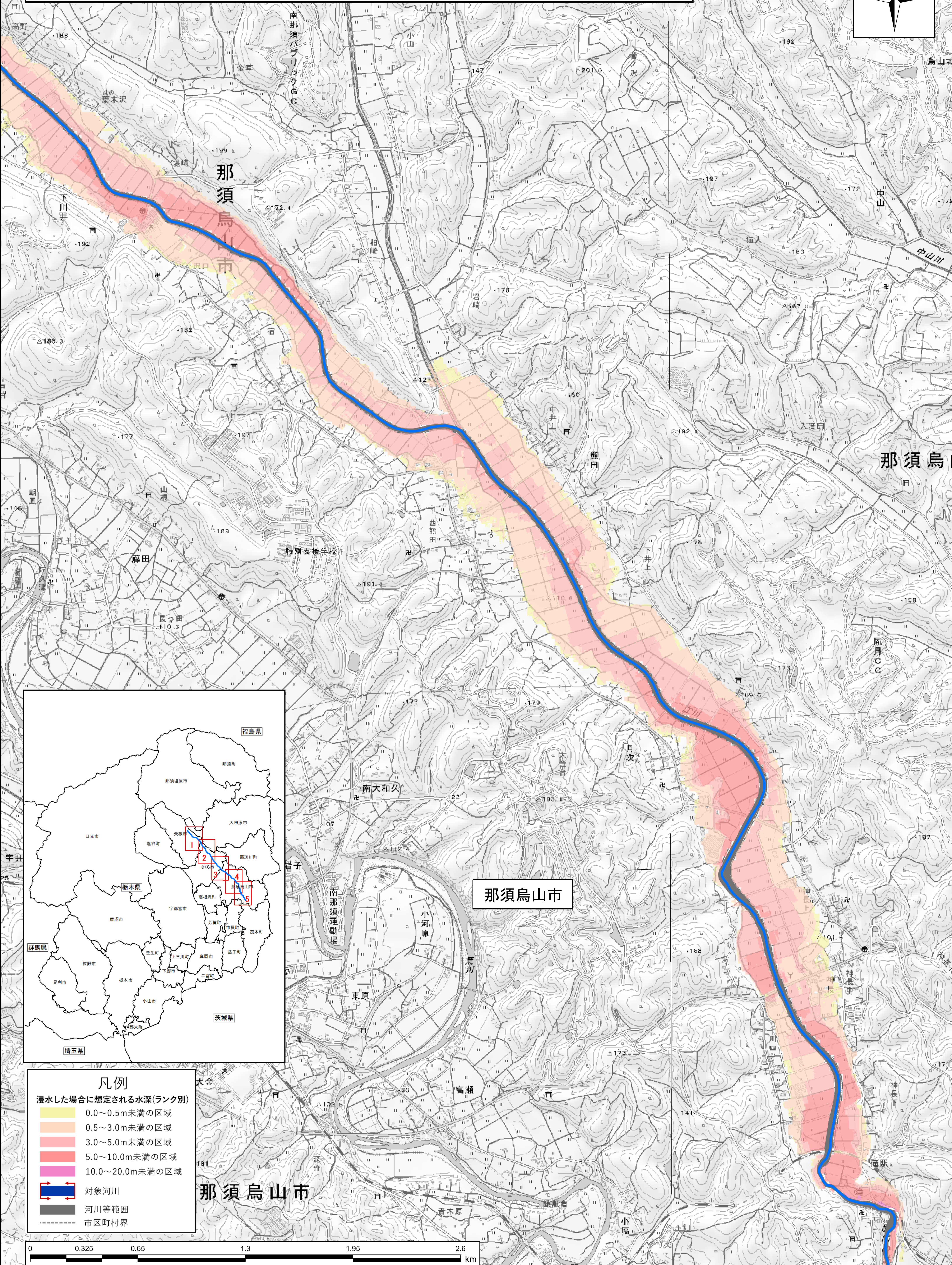
- 浸水した場合に想定される水深(ランク別)
- 0.0~0.5m未満の区域
 - 0.5~3.0m未満の区域
 - 3.0~5.0m未満の区域
 - 5.0~10.0m未満の区域

- 対象河川
- 河川等範囲
- 市区町村界



那珂川水系江川(烏山) 浸水リスク想定図 (江川-4)

町



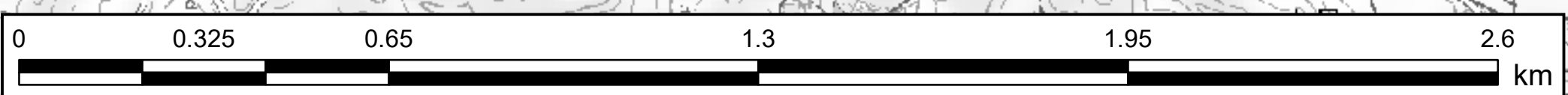
那須烏山市

那須烏山市

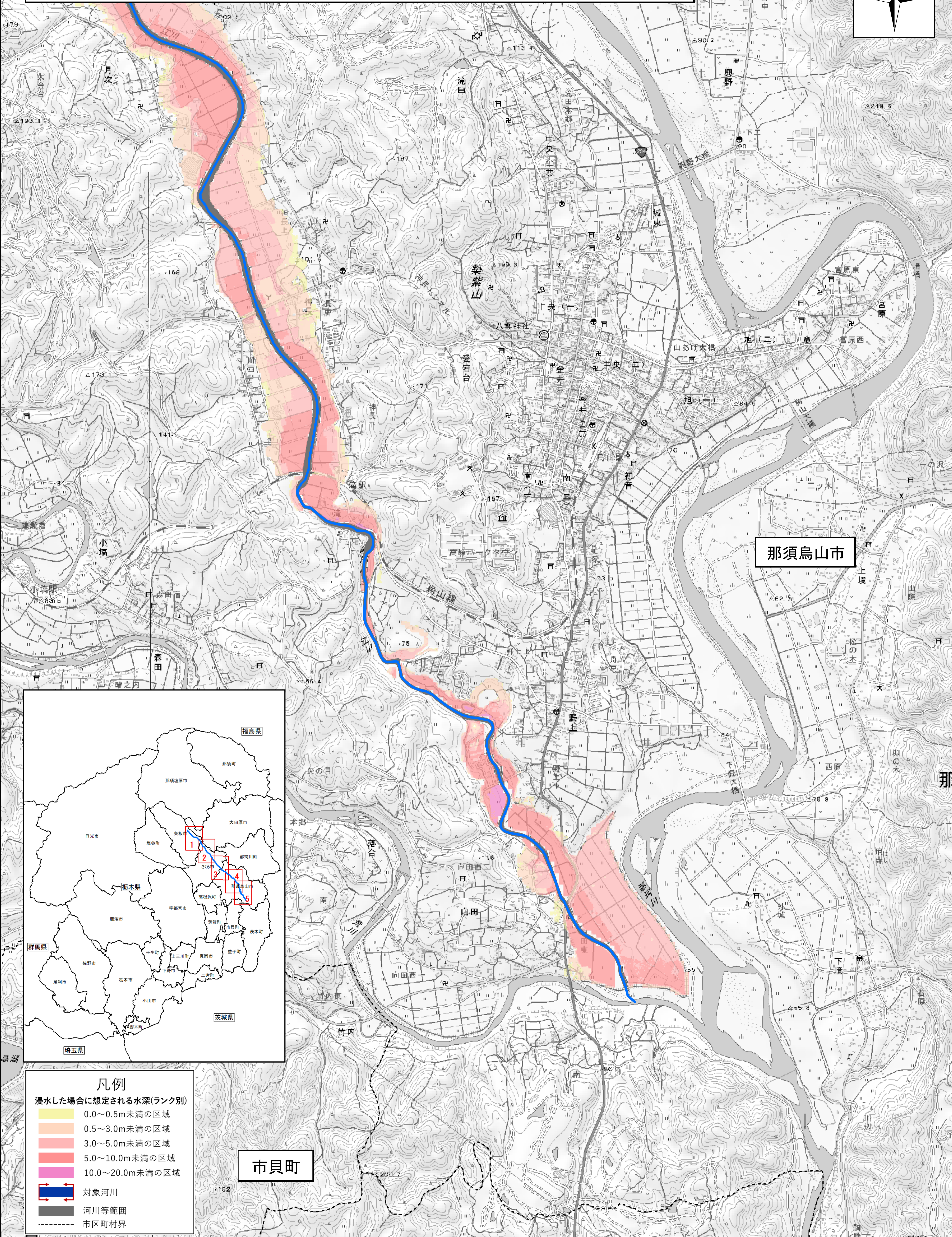
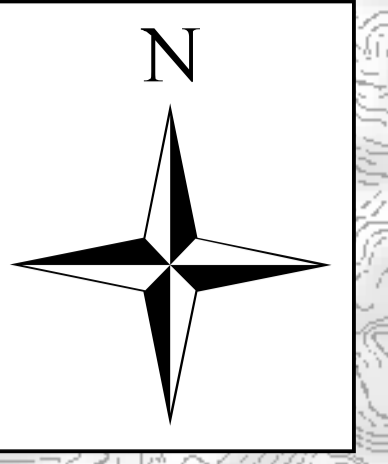
凡例

浸水した場合に想定される水深(ランク別)

	0.0~0.5m未満の区域
	0.5~3.0m未満の区域
	3.0~5.0m未満の区域
	5.0~10.0m未満の区域
	対象河川
	河川等範囲
	市区町村界



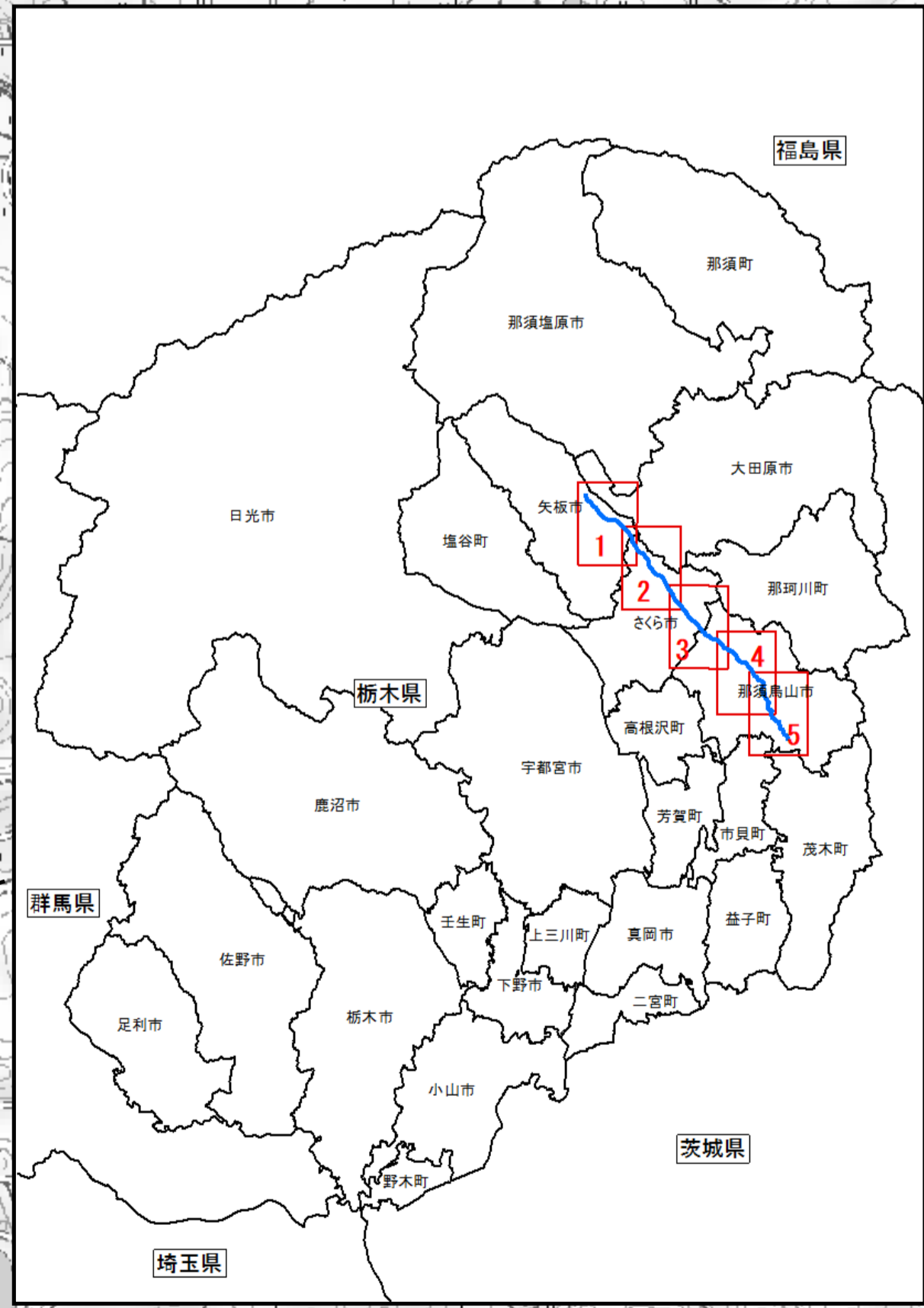
那珂川水系江川(烏山)浸水リスク想定図 (江川-5)



那須烏山市

市貝町

茂木市



凡例

浸水した場合に想定される水深(ランク別)

	0.0~0.5m未満の区域
	0.5~3.0m未満の区域
	3.0~5.0m未満の区域
	5.0~10.0m未満の区域
	10.0~20.0m未満の区域
	対象河川
	河川等範囲
	市区町村界

