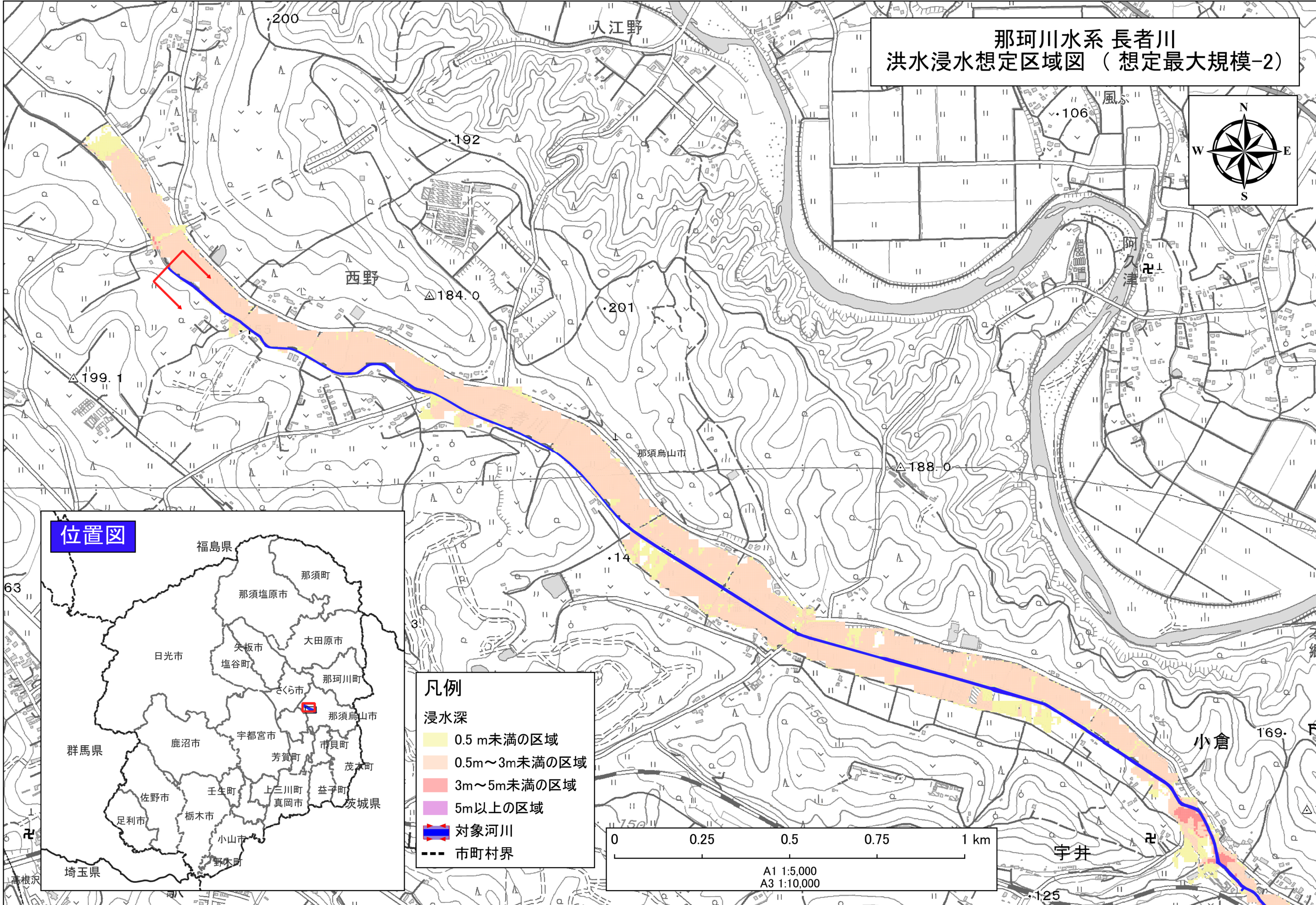
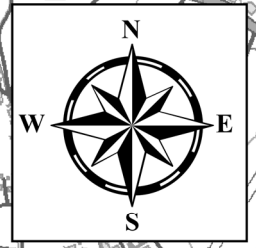


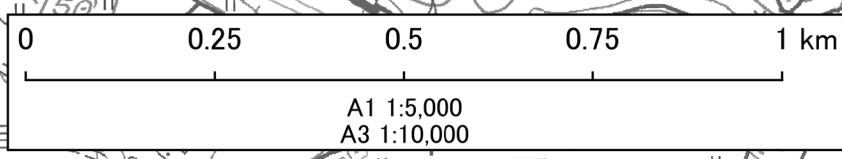
那珂川水系 長者川
洪水浸水想定区域図 (想定最大規模-2)



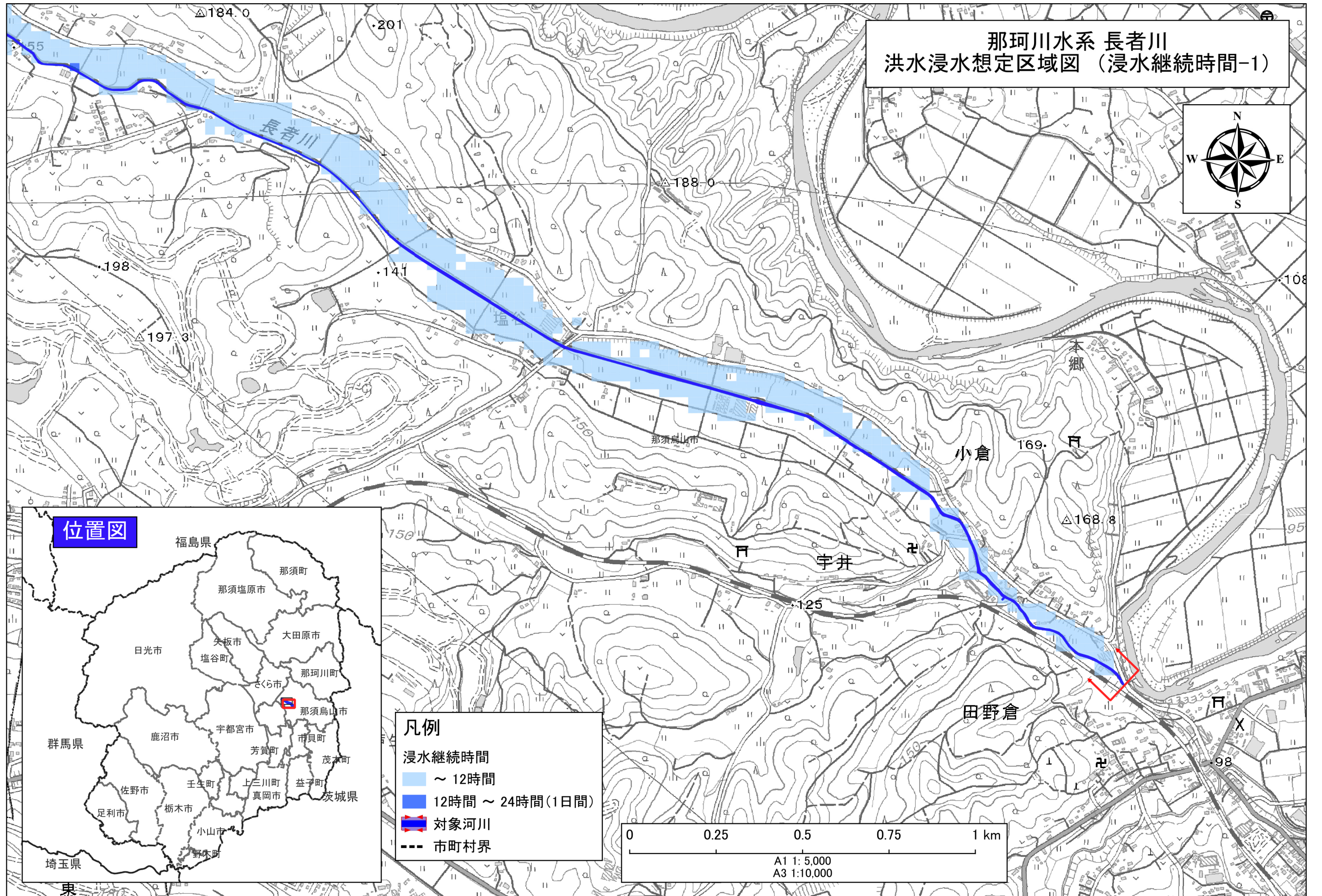
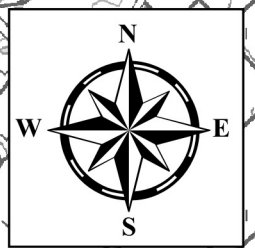
位置図



- 凡例
- 浸水深
 - 0.5 m未満の区域
 - 0.5m~3m未満の区域
 - 3m~5m未満の区域
 - 5m以上の区域
 - 対象河川
 - 市町村界

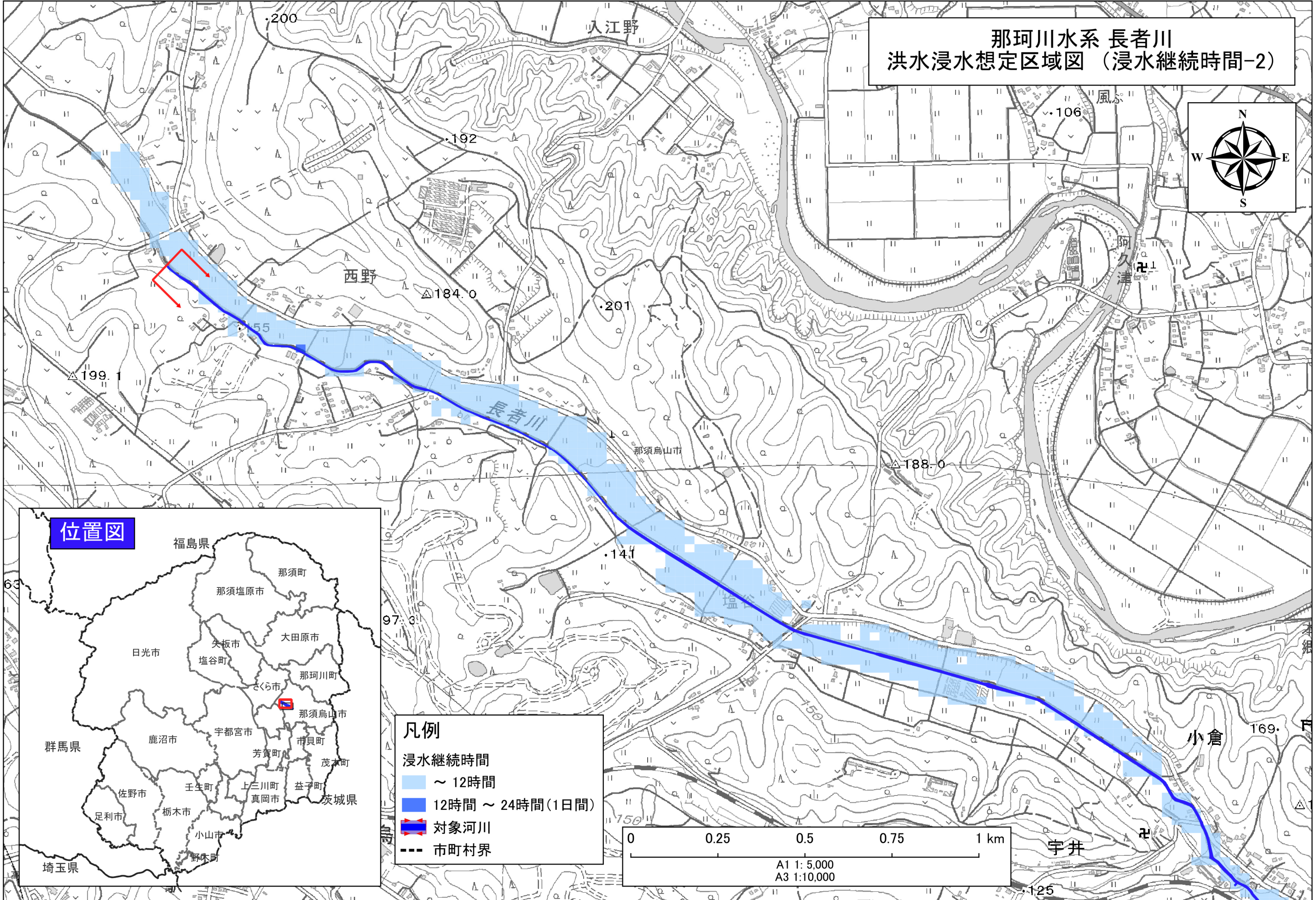
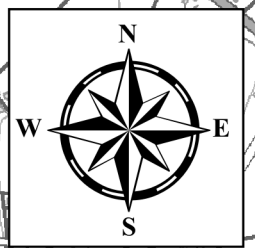


那珂川水系 長者川
洪水浸水想定区域図 (浸水継続時間-1)



- 凡例**
- 浸水継続時間
 - ~ 12時間
 - 12時間 ~ 24時間(1日間)
 - 対象河川
 - 市町村界

那珂川水系 長者川
洪水浸水想定区域図 (浸水継続時間-2)



位置図



- 凡例**
- 浸水継続時間
 - ~ 12時間
 - 12時間 ~ 24時間(1日間)
 - 対象河川
 - 市町村界