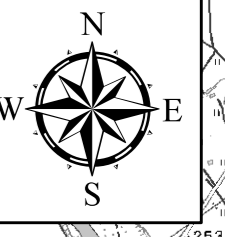


# 那珂川水系箒川浸水想定図（家屋倒壊等氾濫想定範囲（氾濫流）） （矢板市）



那珂川水系箒川浸水想定図（家屋倒壊等氾濫想定範囲（氾濫流））

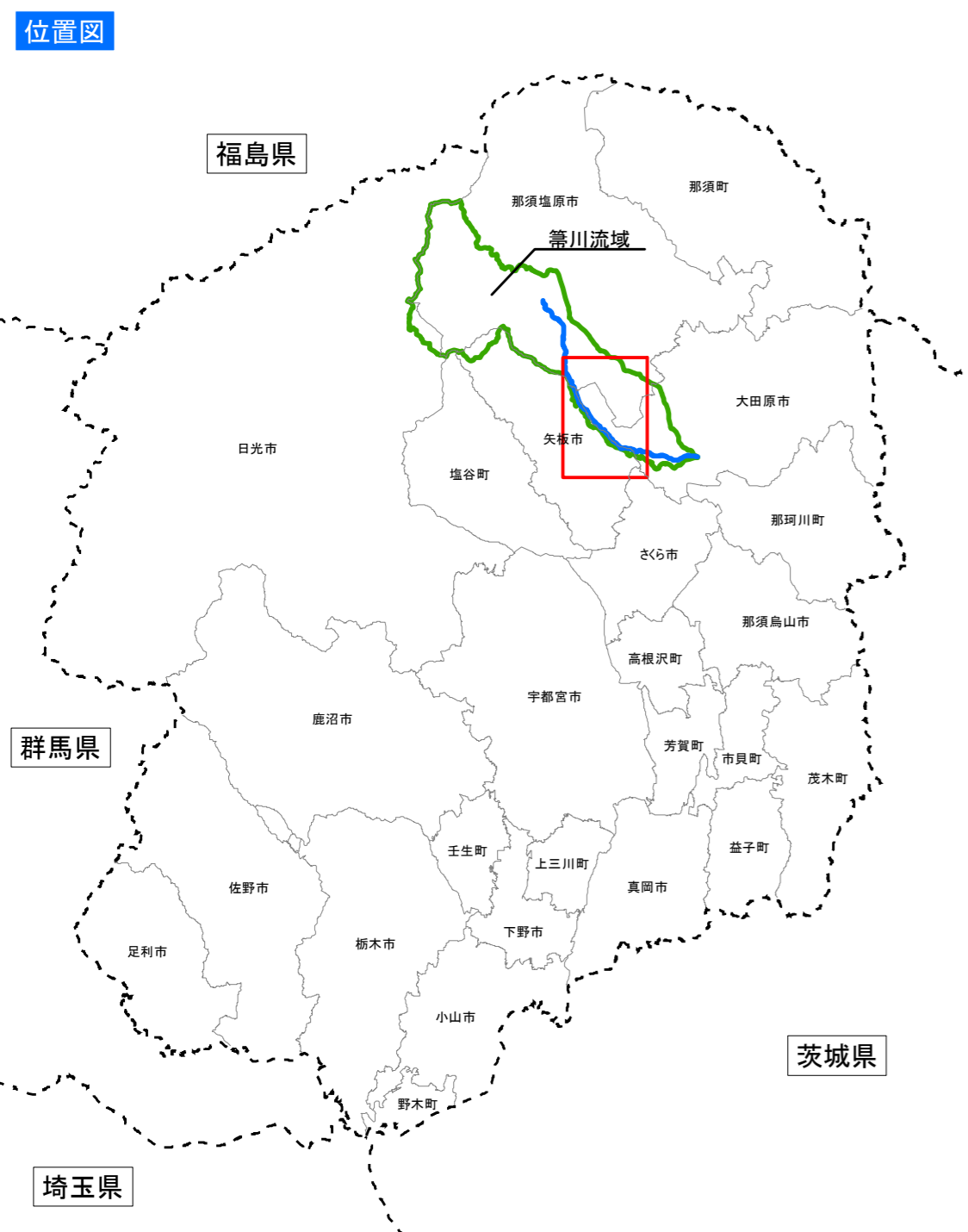
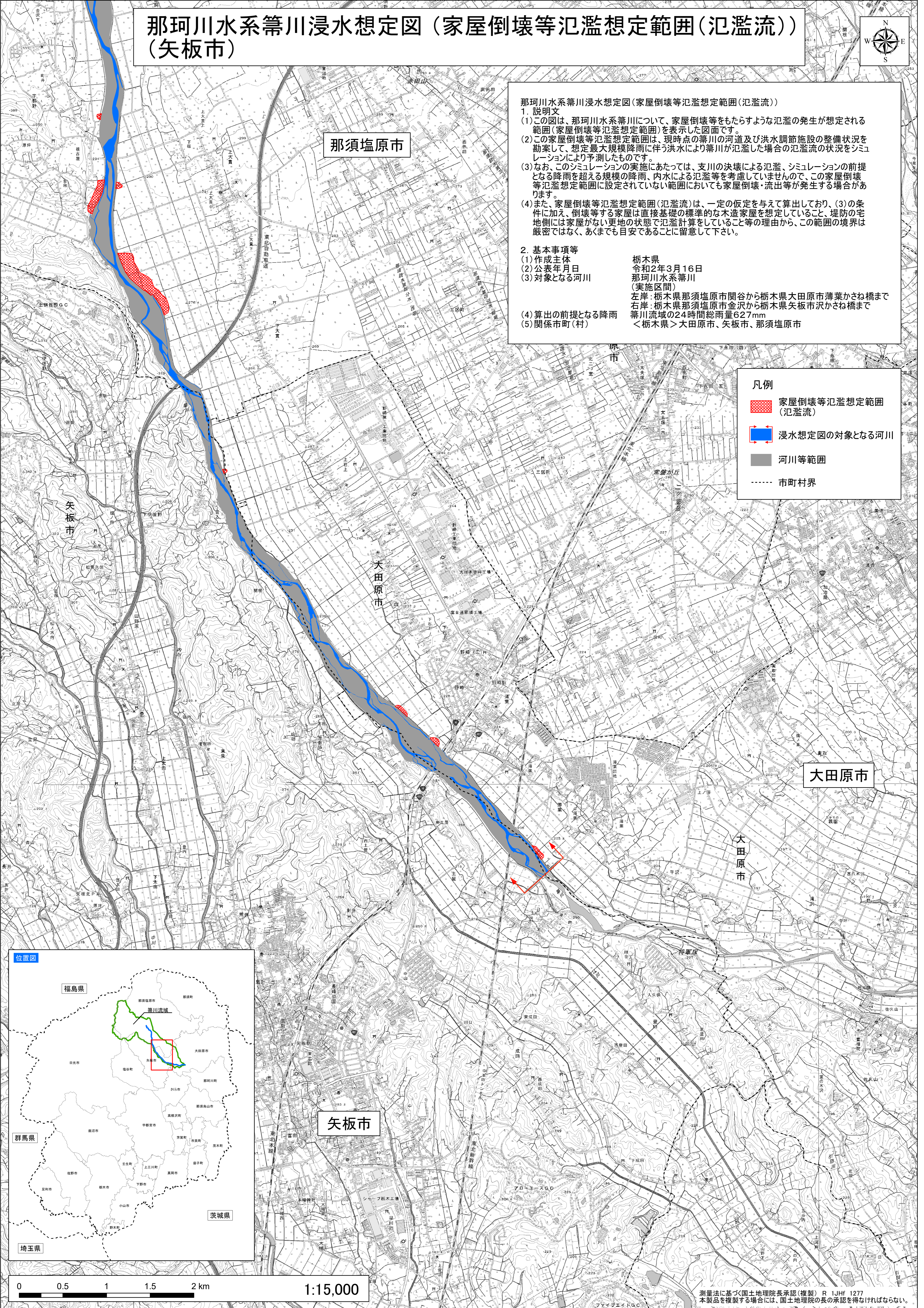
1. 説明文

- (1)この図は、那珂川水系箒川について、家屋倒壊等をもたらすような氾濫の発生が想定される範囲（家屋倒壊等氾濫想定範囲）を表示した図面です。
- (2)この家屋倒壊等氾濫想定範囲は、現時点の箒川の河道及び洪水調節施設の整備状況を勘案して、想定最大規模降雨に伴う洪水により箒川が氾濫した場合の氾濫流の状況をシミュレーションにより予測したものです。
- (3)なお、このシミュレーションの実施にあたっては、支川の決壊による氾濫、シミュレーションの前提となる降雨を超える規模の降雨、内水による氾濫等を考慮していませんので、この家屋倒壊等氾濫想定範囲に設定されていない範囲においても家屋倒壊・流出等が発生する場合があります。
- (4)また、家屋倒壊等氾濫想定範囲（氾濫流）は、一定の仮定を与えて算出しており、(3)の条件に加え、倒壊等する家屋は直接基礎の標準的な木造家屋を想定していること、堤防の宅地側には家屋がない更地の状態で氾濫計算をしていること等の理由から、この範囲の境界は厳密ではなく、あくまでも目安であることに留意して下さい。

2. 基本事項等

(1)作成主体	栃木県
(2)公表年月日	令和2年3月16日
(3)対象となる河川	那珂川水系箒川 （実施区間）
	左岸：栃木県那須塩原市関谷から栃木県大田原市薄葉かさね橋まで
	右岸：栃木県那須塩原市金沢から栃木県矢板市沢かさね橋まで
(4)算出の前提となる降雨	箒川流域の24時間総雨量627mm
(5)関係市町村（村）	<栃木県>大田原市、矢板市、那須塩原市

- 凡例
- 家屋倒壊等氾濫想定範囲（氾濫流）
  - 浸水想定図の対象となる河川
  - 河川等範囲
  - 市町村界



測量法に基づく国土地理院長承認（複製） R 1JHF 1277  
本製品を複製する場合には、国土地理院の長の承認を得なければならない。  
ファイブエド・G.O.