

那珂川水系荒川洪水浸水想定区域図

P1	那珂川水系荒川洪水浸水想定区域図（想定最大規模）
P2	那珂川水系荒川洪水浸水想定区域図（想定最大規模）（矢板市）
P3	那珂川水系荒川洪水浸水想定区域図（想定最大規模）（さくら市）
P4	那珂川水系荒川洪水浸水想定区域図（想定最大規模）（塩谷町）
P5	那珂川水系荒川洪水浸水想定区域図（想定最大規模）（高根沢町）
P6	利根川水系荒川洪水浸水想定区域図（浸水継続時間）
P7	那珂川水系荒川洪水浸水想定区域図（浸水継続時間）（矢板市）
P8	那珂川水系荒川洪水浸水想定区域図（浸水継続時間）（さくら市）
P9	那珂川水系荒川洪水浸水想定区域図（浸水継続時間）（塩谷町）
P10	那珂川水系荒川洪水浸水想定区域図（浸水継続時間）（高根沢町）

1. 図面の説明

- (1) この図は、水防法に基づき、洪水による災害の発生を警戒すべき河川において、想定最大規模降雨による洪水浸水想定区域、浸水した場合に想定される水深及び浸水継続時間を表示した図面です。

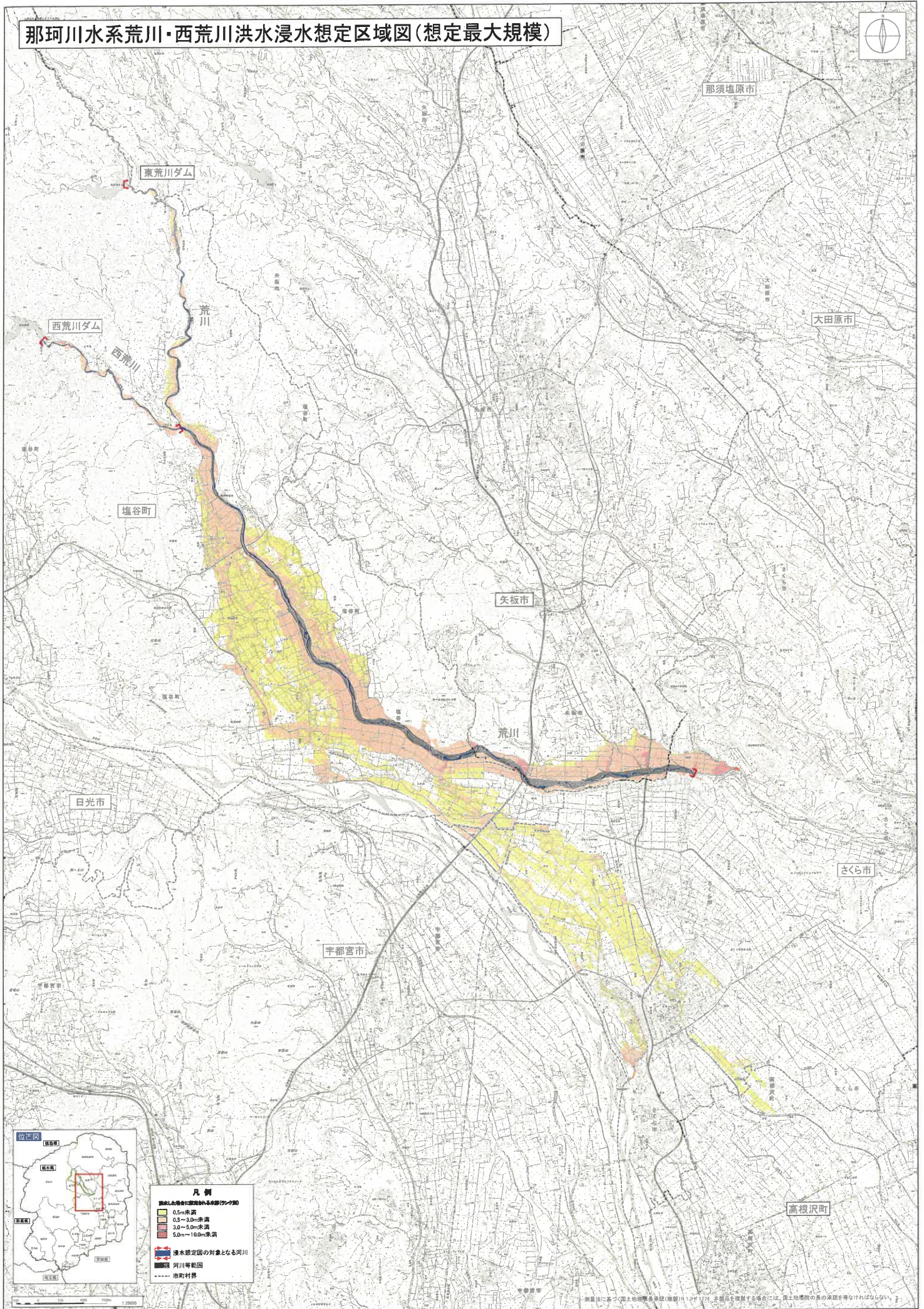
この洪水浸水想定区域図は、現時点の荒川の河道及び洪水調節施設の整備状況を勘案して、想定最大規模降雨に伴う洪水により荒川が氾濫した場合の浸水の状況をシミュレーションにより予測したものです。

- (2) なお、このシミュレーションの実施にあたっては破堤による氾濫、支川の氾濫、シミュレーションの前提となる降雨を超える規模の降雨、内水による氾濫等を考慮していませんので、この浸水が想定される区域以外の区域においても浸水が発生する場合や想定される水深が実際の浸水深と異なる場合があります。

2. 基本事項

- (1) 作成主体 栃木県
- (2) 公表年月日 令和2(2020)年3月16日
- (3) 指定年月日 令和4(2022)年5月27日
- (4) 告示番号 栃木県告示第307号
- (5) 指定の根拠法令 水防法（昭和24年法律第193号）第14条第2項第3号
- (6) 対象河川
・那珂川水系西荒川（実施区間）
左岸：栃木県塩谷郡塩谷町上寺島から
栃木県さくら市早乙女新松島橋まで
右岸：栃木県塩谷郡塩谷町上寺島から
栃木県さくら市早乙女新松島橋まで
- (7) 対象降雨 荒川における想定最大規模降雨
（荒川流域の24時間総雨量664mm）
- (8) 関係市町 <栃木県> 矢板市、さくら市、塩谷町、高根沢町

那珂川水系荒川・西荒川洪水浸水想定区域図(想定最大規模)

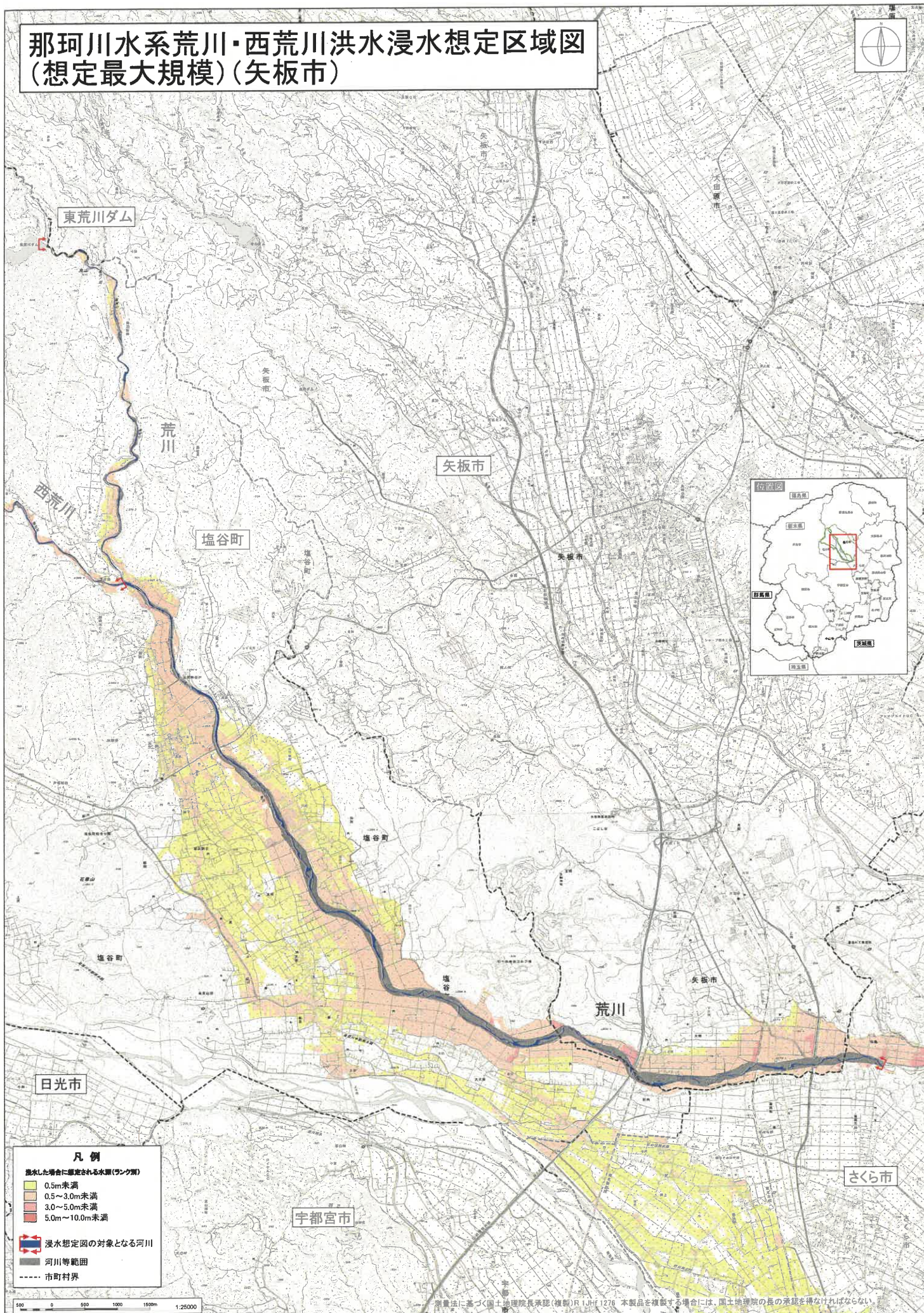


- 凡例**
- 想定最大規模に達する浸水想定区域(10.0m未満)
 - 0.5m未満
 - 0.5~3.0m未満
 - 3.0~5.0m未満
 - 5.0m~10.0m未満

- ➡ 洪水想定図の対象となる河川
- ▬ 河川等範囲
- 市町村界

測量法に基づく国土地理院長承認(複製)尺1:271。本製品を複製する場合には、国土地理院の長の承認を得なければならない。

那珂川水系荒川・西荒川洪水浸水想定区域図 (想定最大規模)(矢板市)

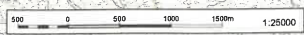


凡例

浸水した場合に想定される水深(ランク別)

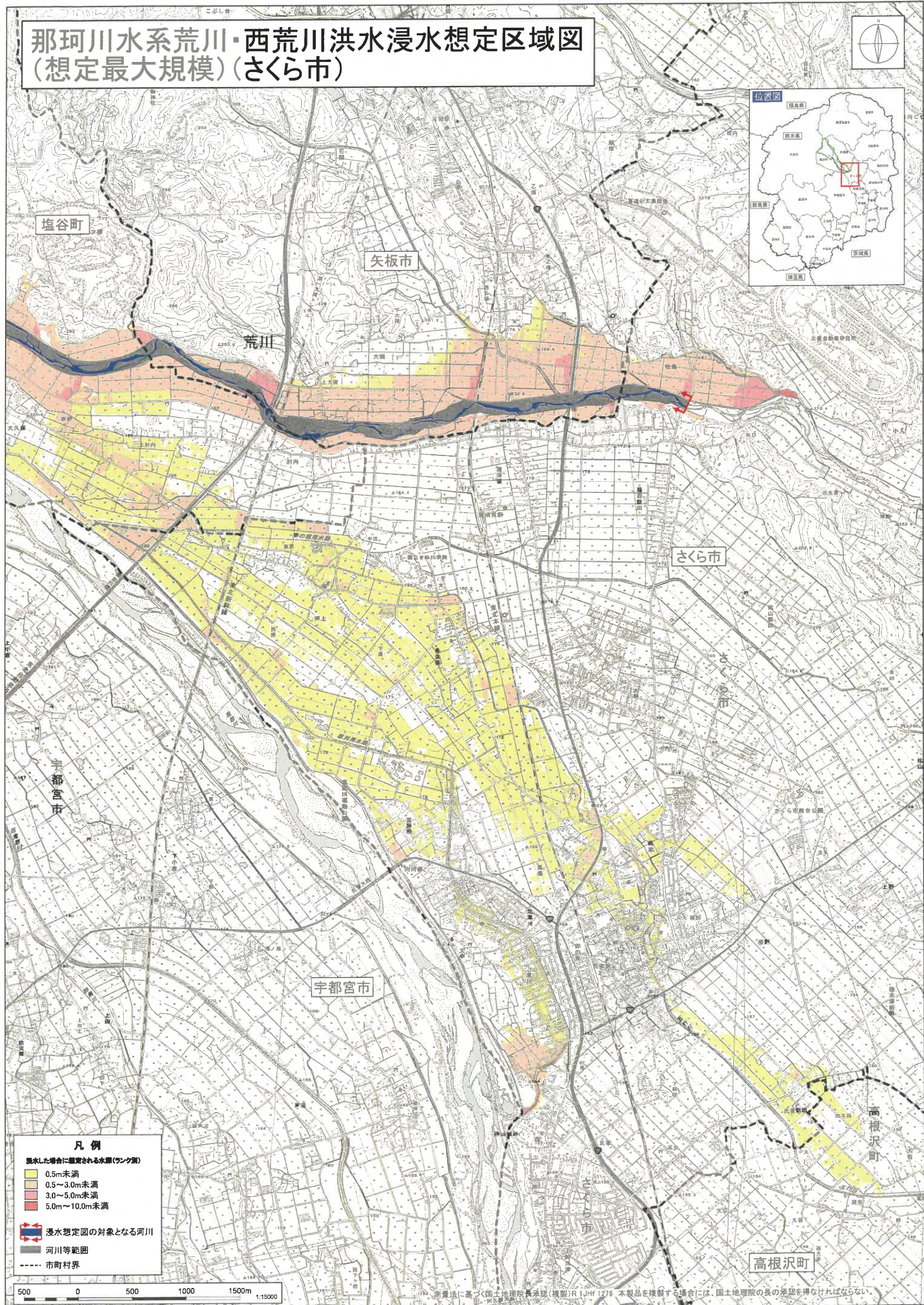
- 0.5m未満
- 0.5~3.0m未満
- 3.0~5.0m未満
- 5.0m~10.0m未満

浸水想定図の対象となる河川
 河川等範囲
 市町村界



測量法に基づく国土地理院長承認(複製)R1Jhf1276 本製品を複製する場合には、国土地理院の長の承認を得なければならない。

那珂川水系荒川・西荒川洪水浸水想定区域図 (想定最大規模)(さくら市)

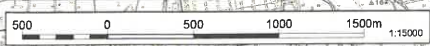


凡例

浸水した場合に想定される水深(ランク別)

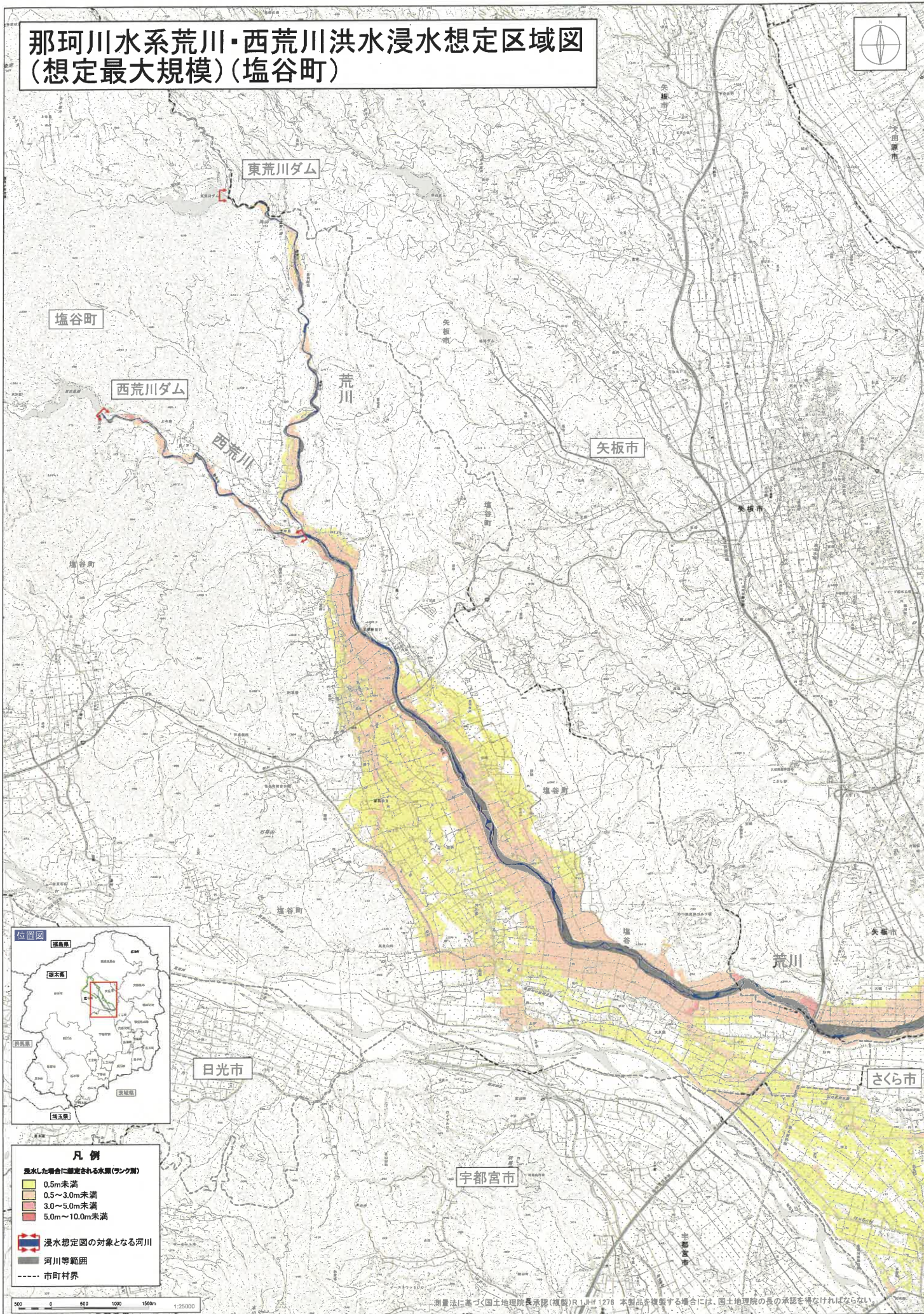
- 0.5m未満
- 0.5~3.0m未満
- 3.0~5.0m未満
- 5.0m~10.0m未満

浸水想定図の対象となる河川
 河川等範囲
 市町村界

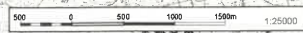


測量法に基づく国土地理院長承認(複製)R1JHf1276 本製品を複製する場合には、国土地理院の長の承認を得なければならない。

那珂川水系荒川・西荒川洪水浸水想定区域図 (想定最大規模)(塩谷町)

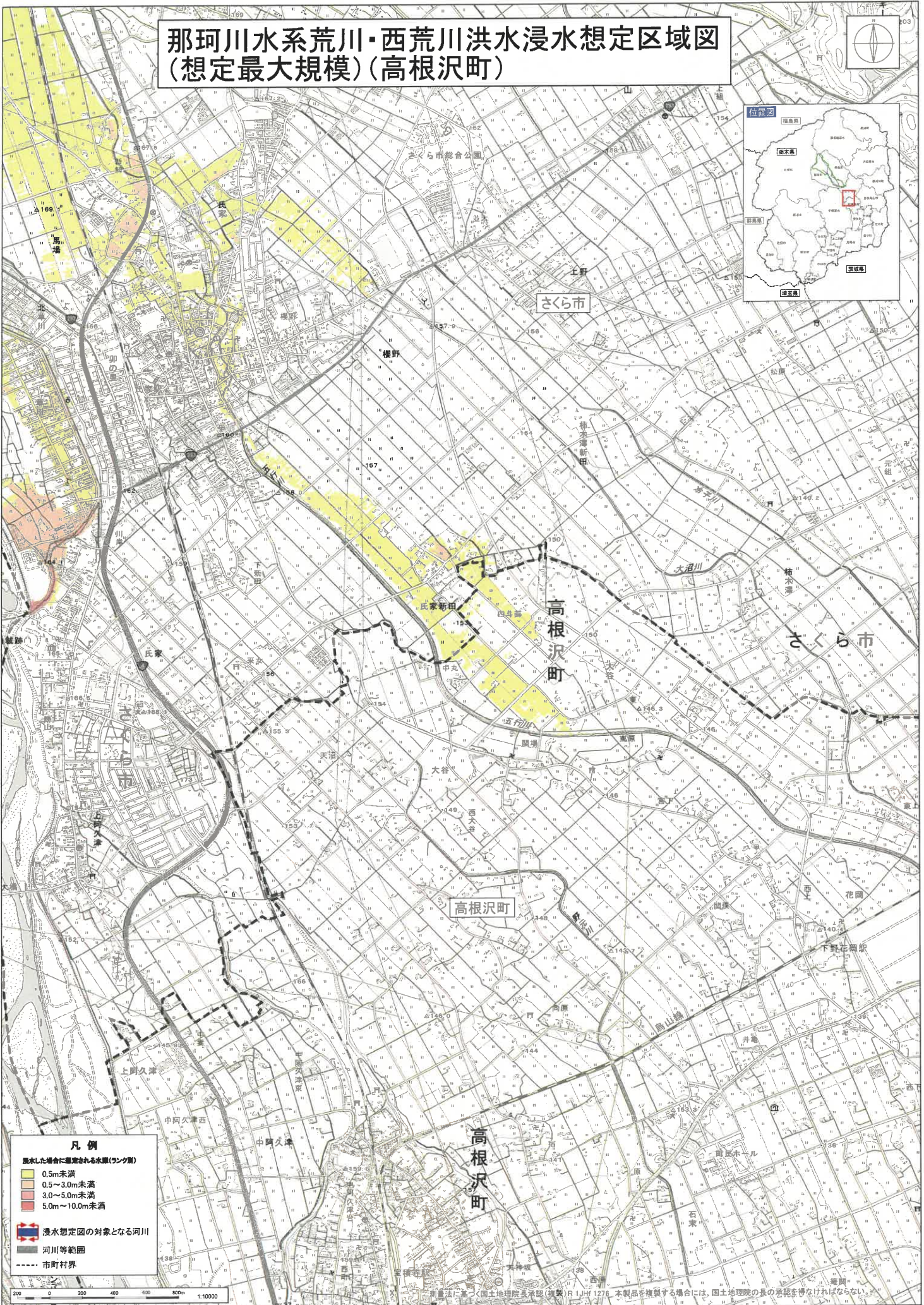


- 凡例**
- 浸水した場合に想定される水深(ランク階)
 - 0.5m未満
 - 0.5~3.0m未満
 - 3.0~5.0m未満
 - 5.0m~10.0m未満
 - 浸水想定図の対象となる河川
 - 河川等範囲
 - 市町村界



測量法に基づく国土地理院長承認(複製)R1JHF1276 本製品を複製する場合には、国土地理院の長の承認を得なければならない。

那珂川水系荒川・西荒川洪水浸水想定区域図 (想定最大規模)(高根沢町)



凡例

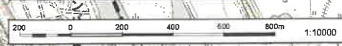
浸水した場合に想定される水深(ランク別)

- 0.5m未満
- 0.5～3.0m未満
- 3.0～5.0m未満
- 5.0m～10.0m未満

浸水想定図の対象となる河川

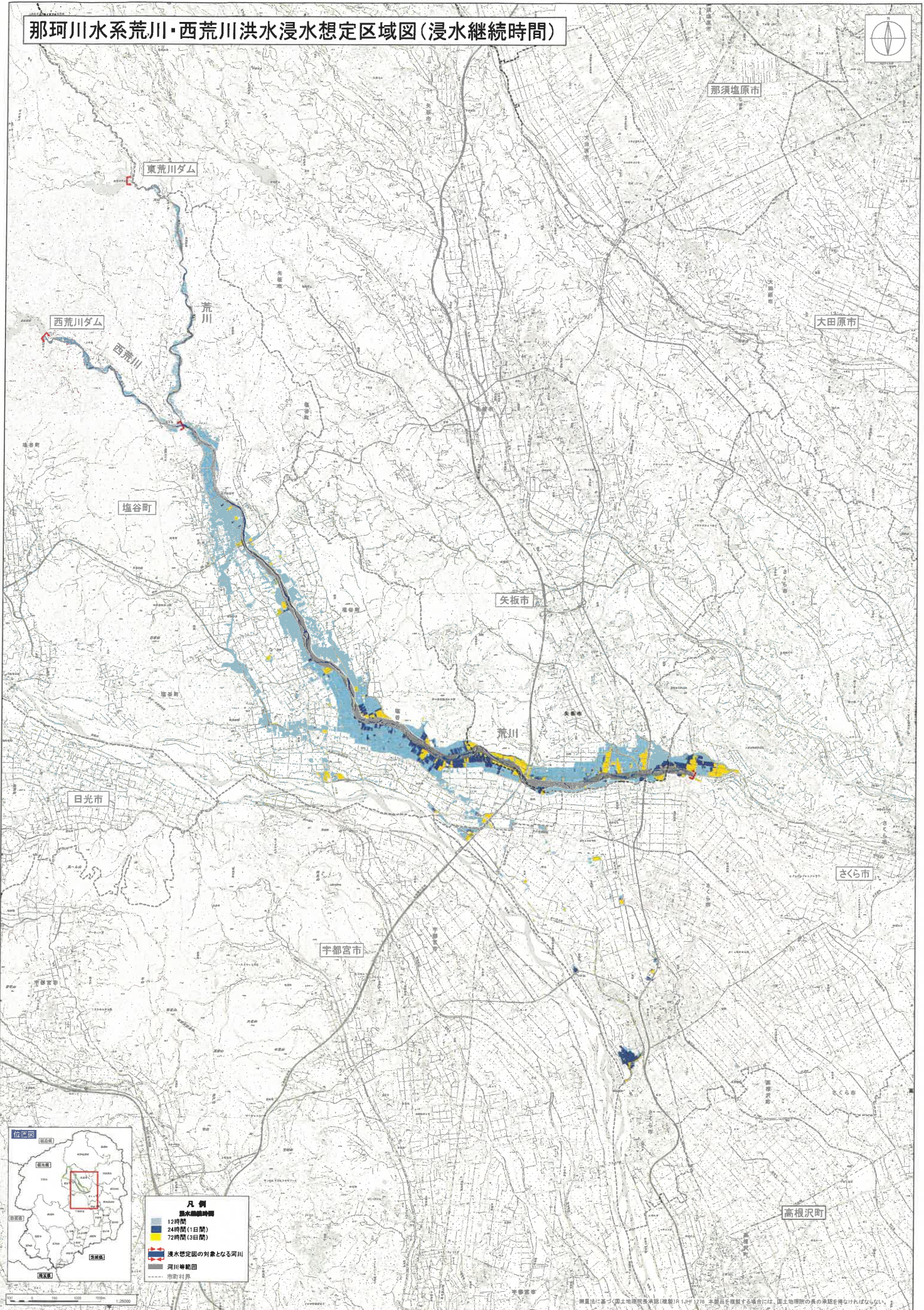
河川等範囲

市町村界



測量法に基づく国土地理院長承認(複製)R1J41276 本製品を複製する場合には、国土地理院の長の承認を得なければならない。

那珂川水系荒川・西荒川洪水浸水想定区域図(浸水継続時間)

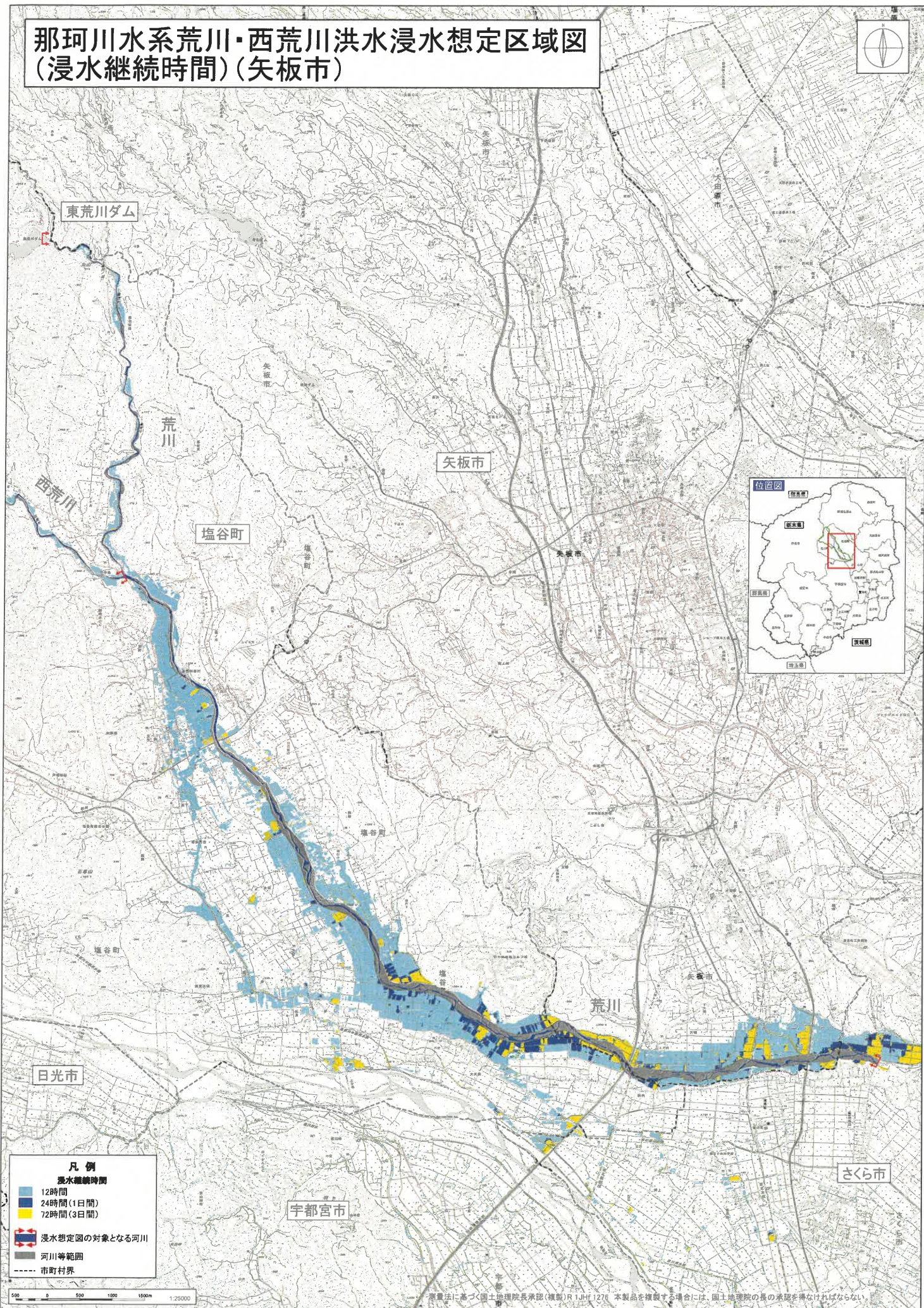


- 凡例**
- 12時間
 - 24時間(1日間)
 - 72時間(3日間)
 - 洪水想定図の対象となる河川
 - 河川等範囲
 - 市町村界

1:25,000

測量法に基づき(国土地理院長承認(複製)R1.3.17.276. 本製品を複製する場合には、国土地理院の長の承認を得なければならない。

那珂川水系荒川・西荒川洪水浸水想定区域図 (浸水継続時間)(矢板市)



- 凡例**
- 浸水継続時間
 - 12時間
 - 24時間(1日間)
 - 72時間(3日間)
 - 浸水想定図の対象となる河川
 - 河川等範囲
 - 市町村界

測量法に基づく国土地理院長承認(複製)R1JHf1276 本製品を複製する場合には、国土地理院の長の承認を得なければならない

那珂川水系荒川・西荒川洪水浸水想定区域図 (浸水継続時間)(さくら市)

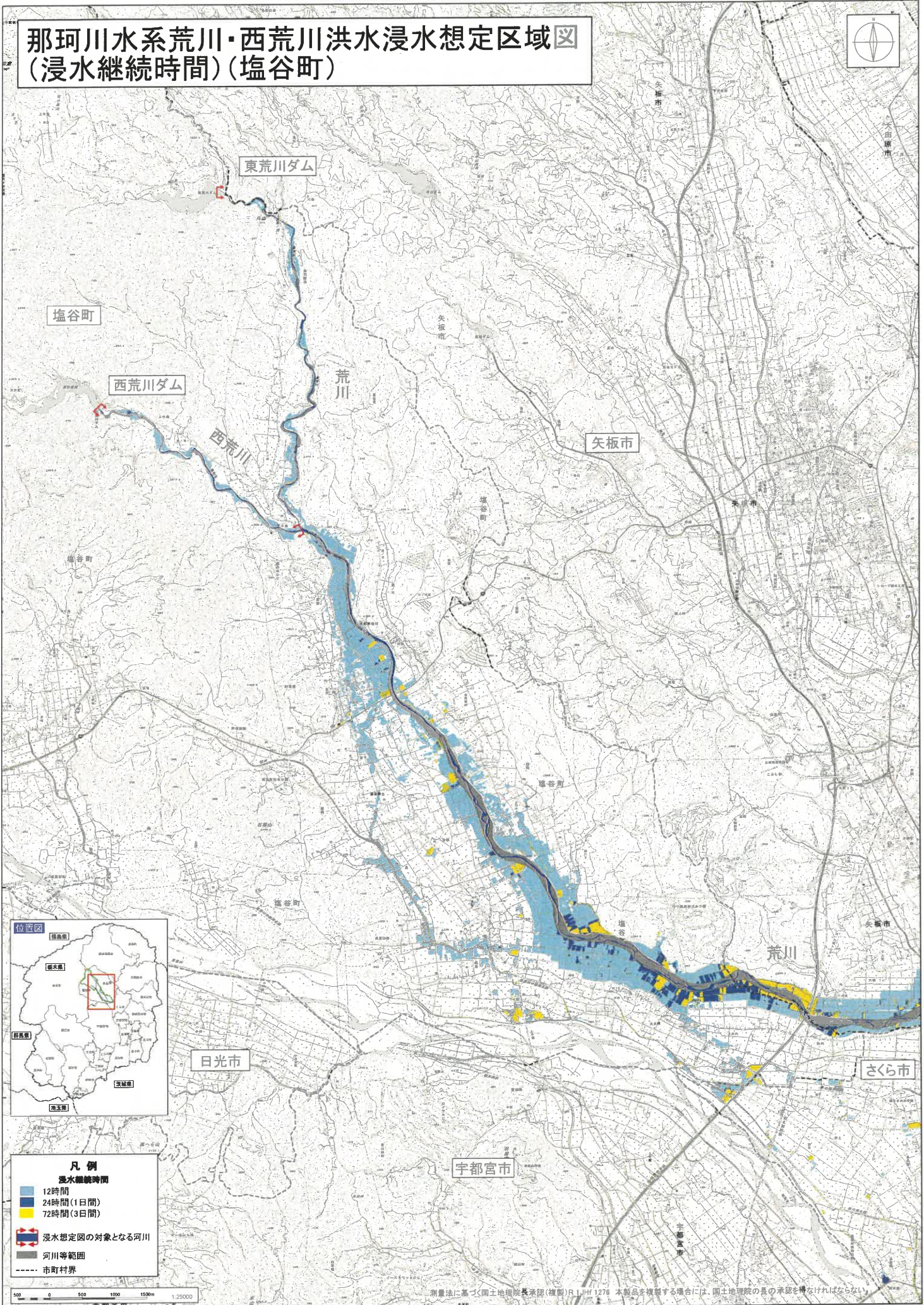


- 凡例**
- 浸水継続時間
 - 12時間
 - 24時間(1日間)
 - 72時間(3日間)
 - ➡ 浸水想定図の対象となる河川
 - 河川等範囲
 - - - 市町村界

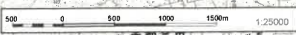


測量法に基づく国土地理院長承認(複製)R1JHF1276 本製品を複製する場合には、国土地理院の長の承認を得なければならない。

那珂川水系荒川・西荒川洪水浸水想定区域図 (浸水継続時間)(塩谷町)

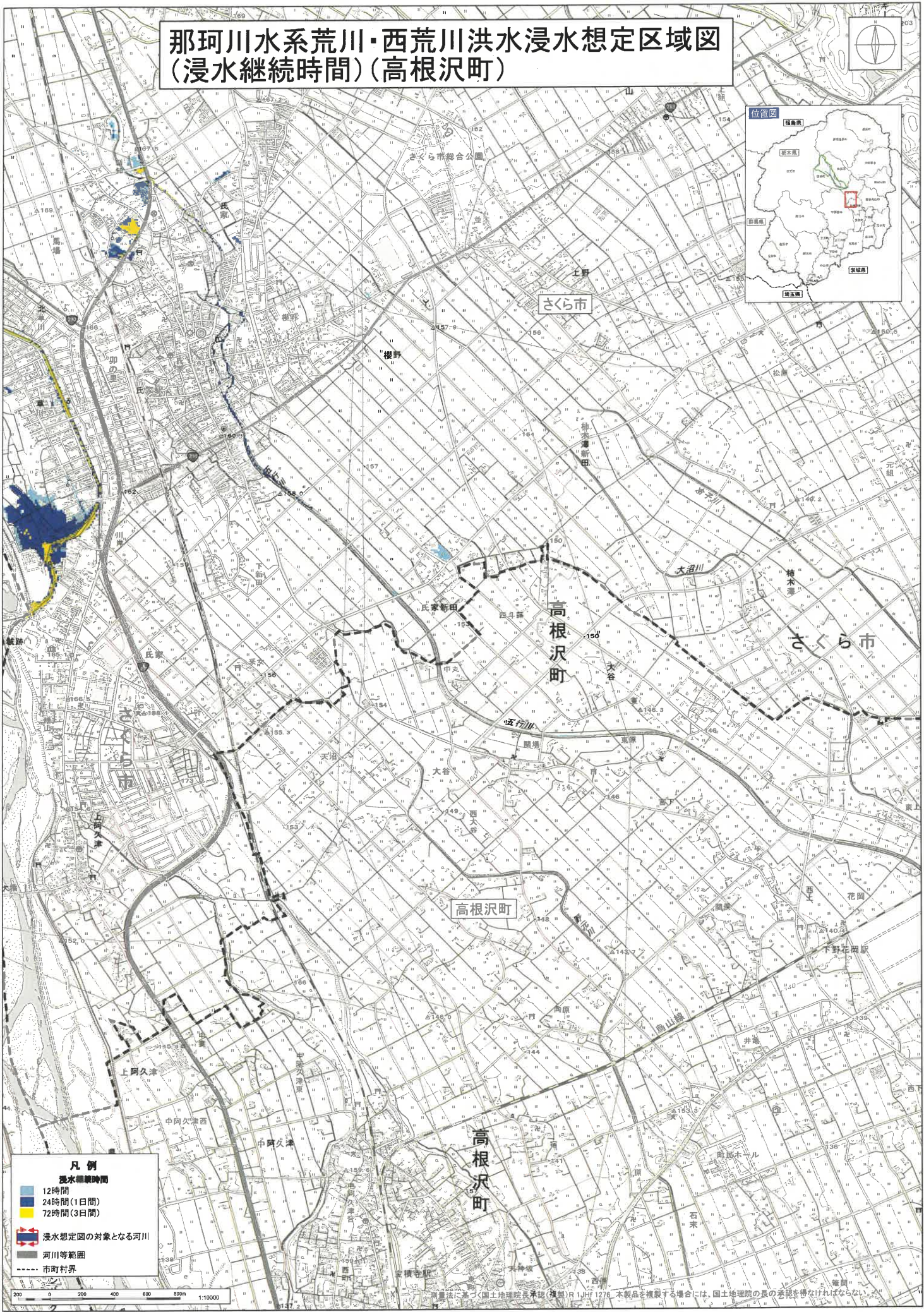


- 凡例**
- 浸水継続時間
 - 12時間
 - 24時間(1日間)
 - 72時間(3日間)
 - 浸水想定図の対象となる河川
 - 河川等範囲
 - 市町村界



測量法に基づく国土地理院長承認(複製)R1JHF1276 本製品を複製する場合には、国土地理院の長の承認を得なければならない。

那珂川水系荒川・西荒川洪水浸水想定区域図 (浸水継続時間)(高根沢町)



- 凡例**
- 浸水継続時間
 - 12時間
 - 24時間(1日間)
 - 72時間(3日間)
 - 浸水想定図の対象となる河川
 - 河川等範囲
 - 市町村界

測量法に基づく国土地理院長承認(複製)R1JHF1276 本製品を複製する場合には、国土地理院の長の承認を得なければならない。