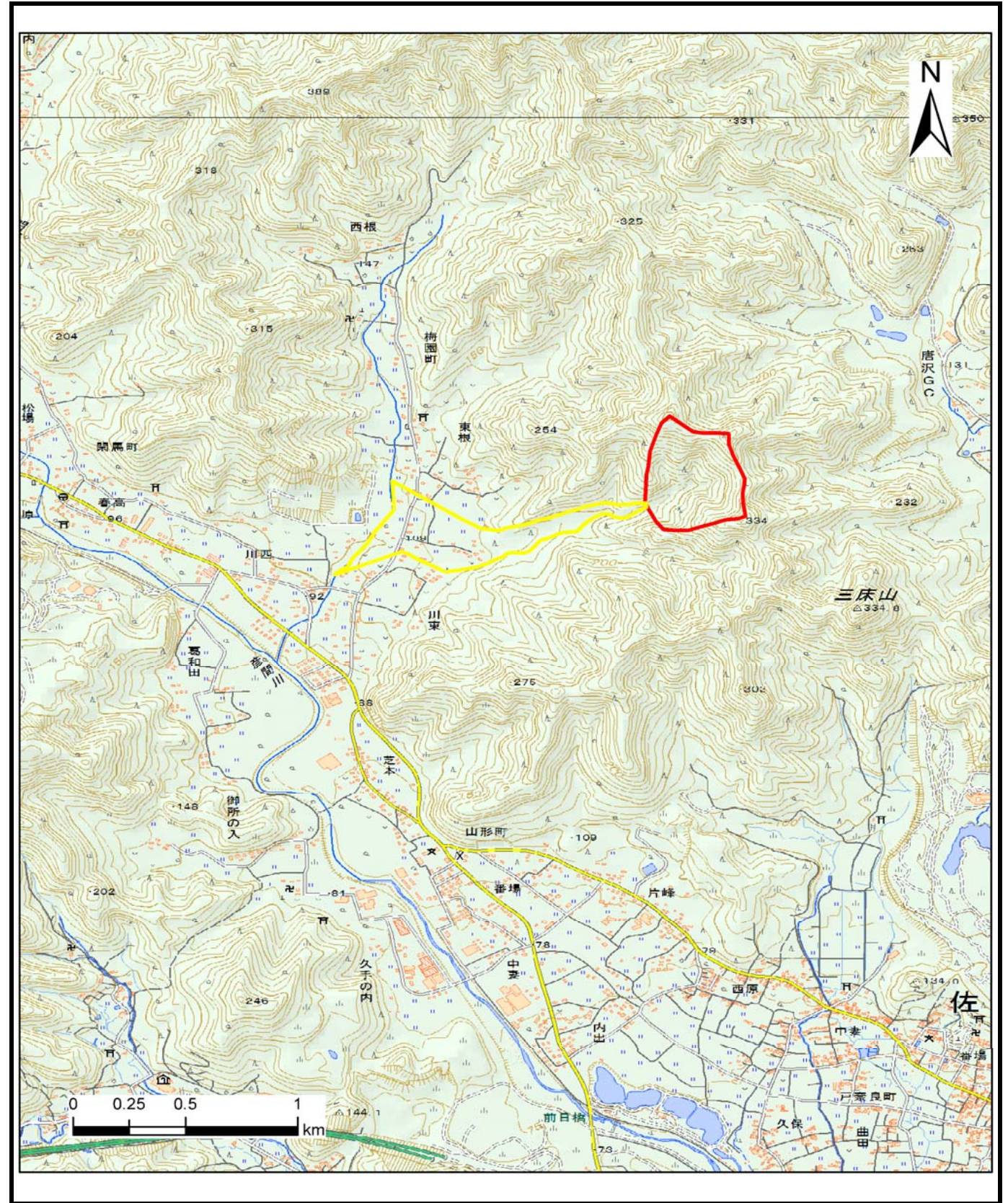
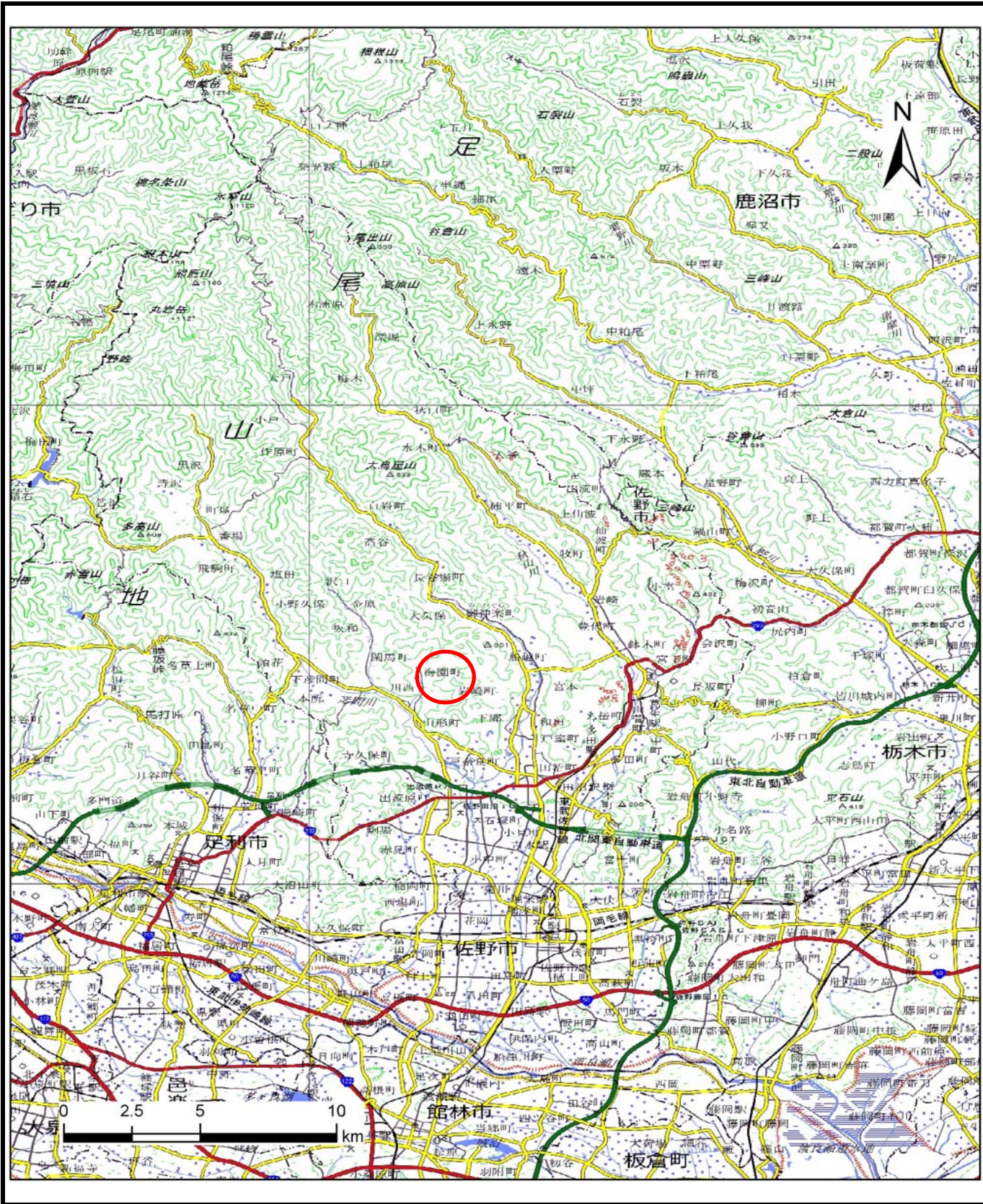


土砂災害警戒区域等の指定の公示に係る図書（その1）

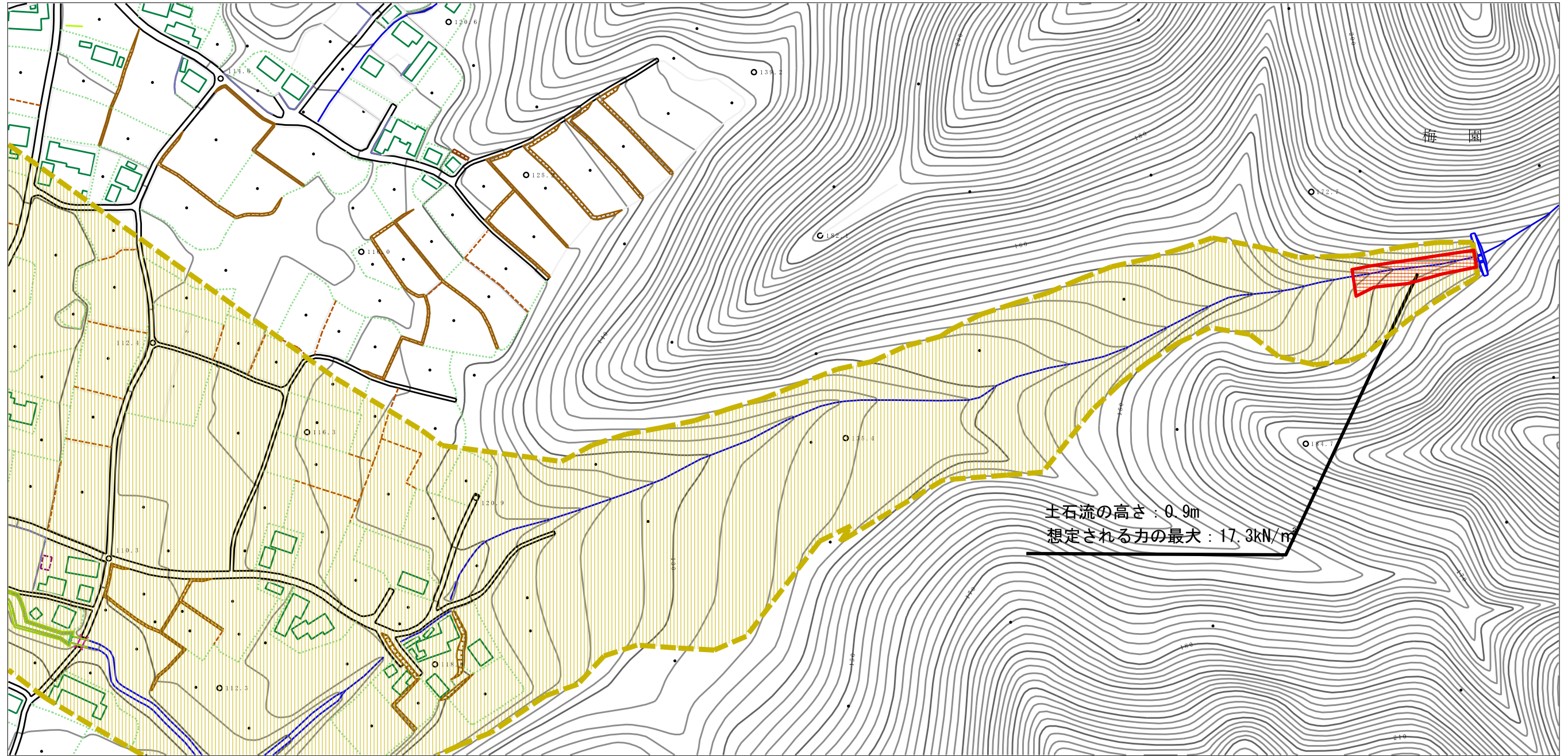


様式-1 (土)
土砂災害警戒区域・土砂災害特別警戒区域 位置図

自然現象の種類	土石流
溪流番号	I 92049 (1)
溪流名	栗谷沢二号
所在地	栃木県佐野市梅園町

この地図は、国土地理院長の承認を得て、同院発行の電子地形図25000及び電子地形図20万を複製したものである。（承認番号 平29情複、 第1592号）

土砂災害警戒区域等の指定の公示に係る図書（その2）



土石流の高さ：0.9m
 想定される力の最大：17.3kN/m

0 1 ×100m

様式-2（土） 土砂災害警戒区域・土砂災害特別警戒区域 区域図	土砂災害防止法施行令第2条の基準に該当する区域		N 縮尺 1:2,500	自然現象の種類	土石流	溪流番号	I 92049 (1)
	土砂災害防止法施行令第3条の基準に該当する区域			告示番号	警戒区域357号 特別警戒区域359号	溪流名	栗谷沢二号
	それ以外の区域			告示年月日	令和3年6月18日	所在地	栃木県佐野市梅園町

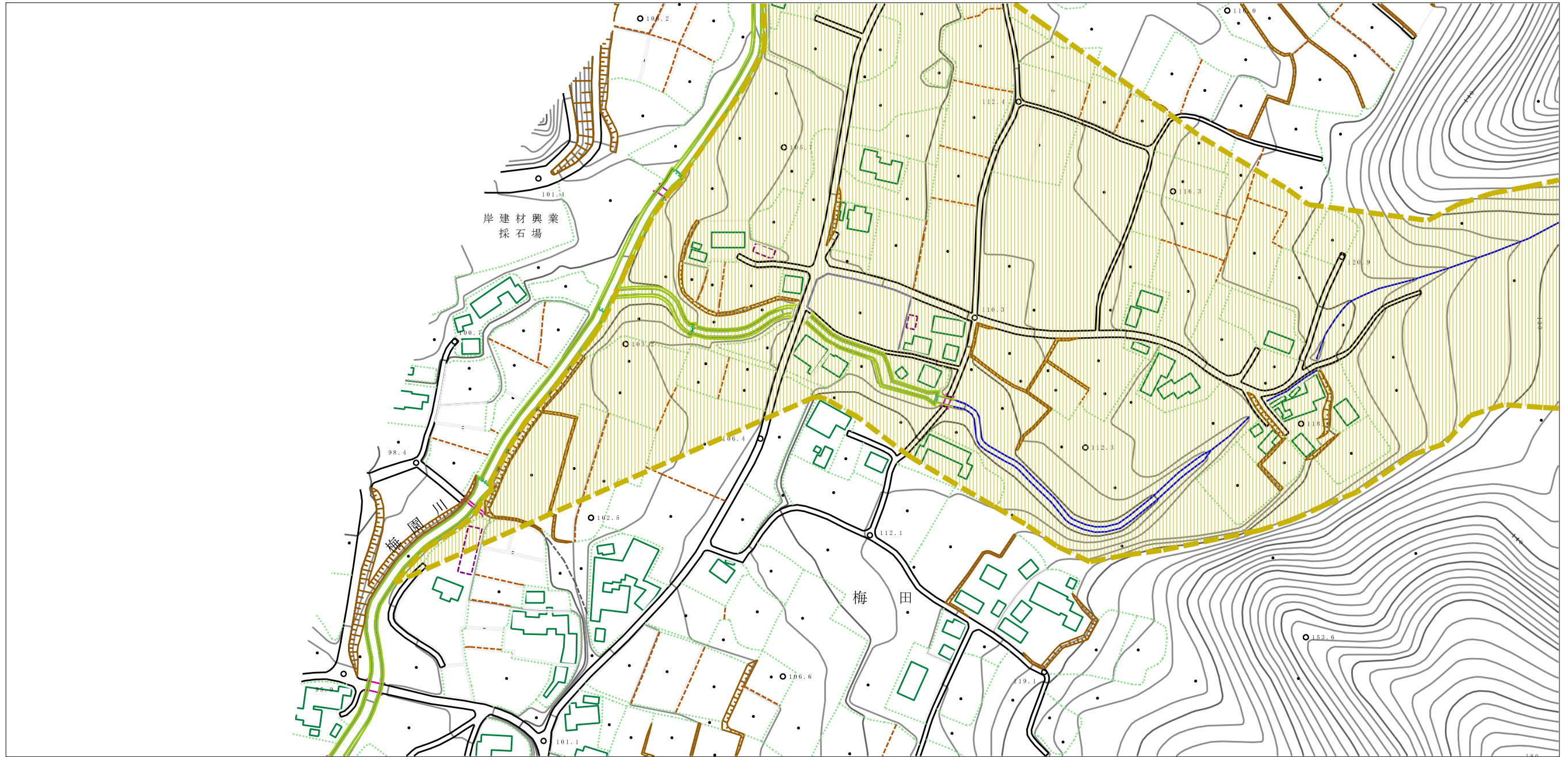
土砂災害警戒区域等の指定の公示に係る図書（その2）



0 1 ×100m

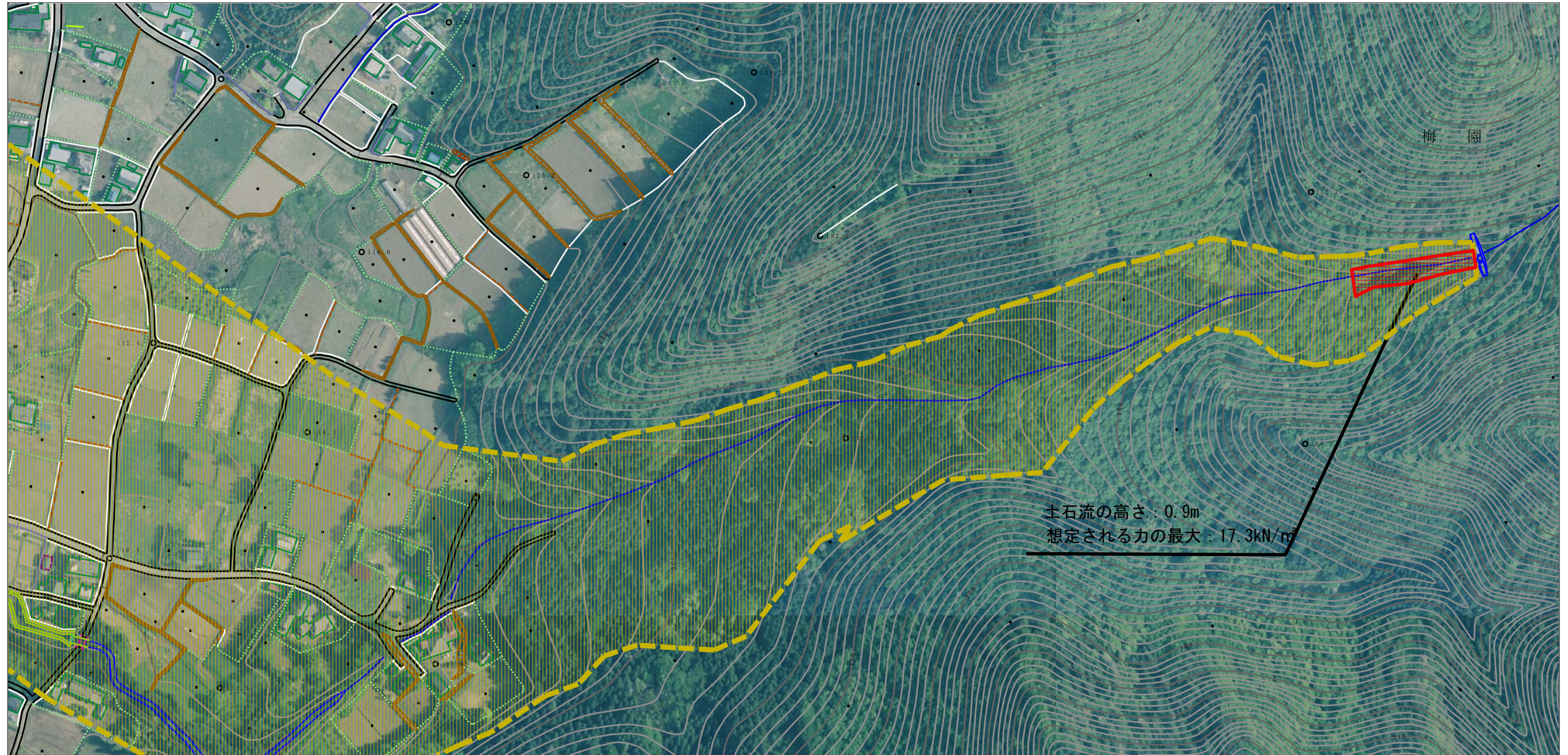
様式-2 (土) 土砂災害警戒区域・土砂災害特別警戒区域 区域図	土砂災害防止法施行令第2条の基準に該当する区域		N 縮尺 1:2,500	自然現象の種類	土石流	溪流番号	I 92049 (1)
	土砂災害防止法施行令第3条の基準に該当する区域			告示番号	警戒区域357号 特別警戒区域359号	溪流名	栗谷沢二号
	それ以外の区域			告示年月日	令和3年6月18日	所在地	栃木県佐野市梅園町

土砂災害警戒区域等の指定の公示に係る図書（その2）






様式-2 (土) 土砂災害警戒区域・土砂災害特別警戒区域 区域図	土砂災害防止法施行令第二条の基準に該当する区域		N 縮尺 1:2,500	自然現象の種類	土石流	溪流番号	I 92049 (1)
	土砂災害防止法施行令第三条の基準に該当する区域			告示番号	警戒区域357号 特別警戒区域359号	溪流名	栗谷沢二号
	それ以外の区域			告示年月日	令和3年6月18日	所在地	栃木県佐野市梅園町

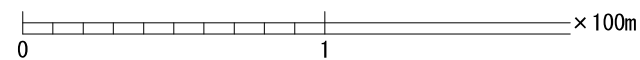
参考資料 (その3)



0 1 × 100m

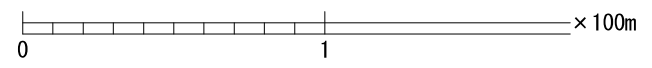
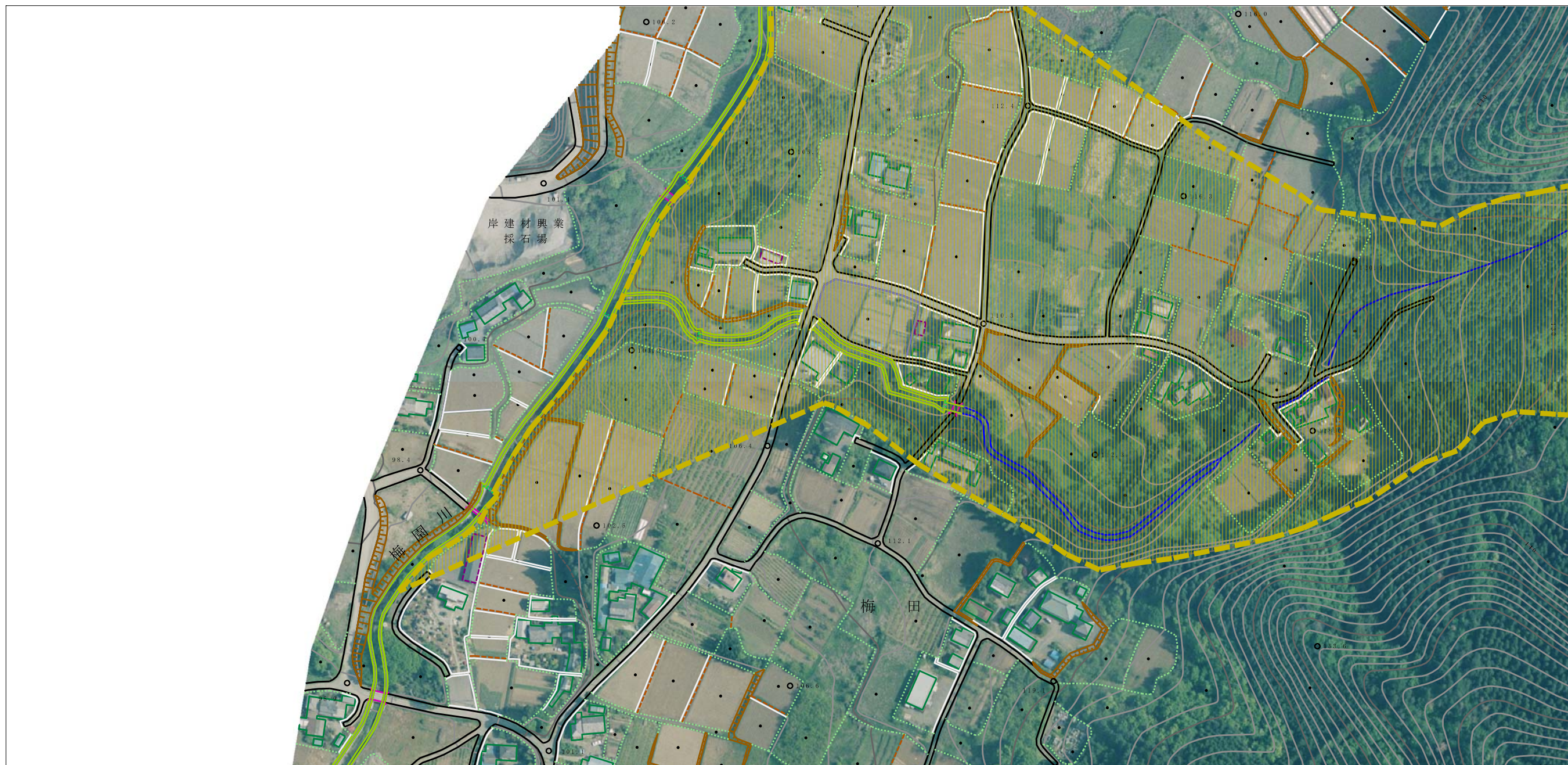
参考資料	土石災害防止法施行令第二条の基準に該当する区域		N 縮尺 1:2,500	自然現象の種類	土石流	溪流番号	I 92049 (1)
	土石災害防止法施行令第三条の基準に該当する区域			告示番号	警戒区域357号 特別警戒区域359号	溪流名	栗谷沢二号
	それ以外の区域			告示年月日	令和3年6月18日	所在地	栃木県佐野市梅園町

参考資料 (その3)



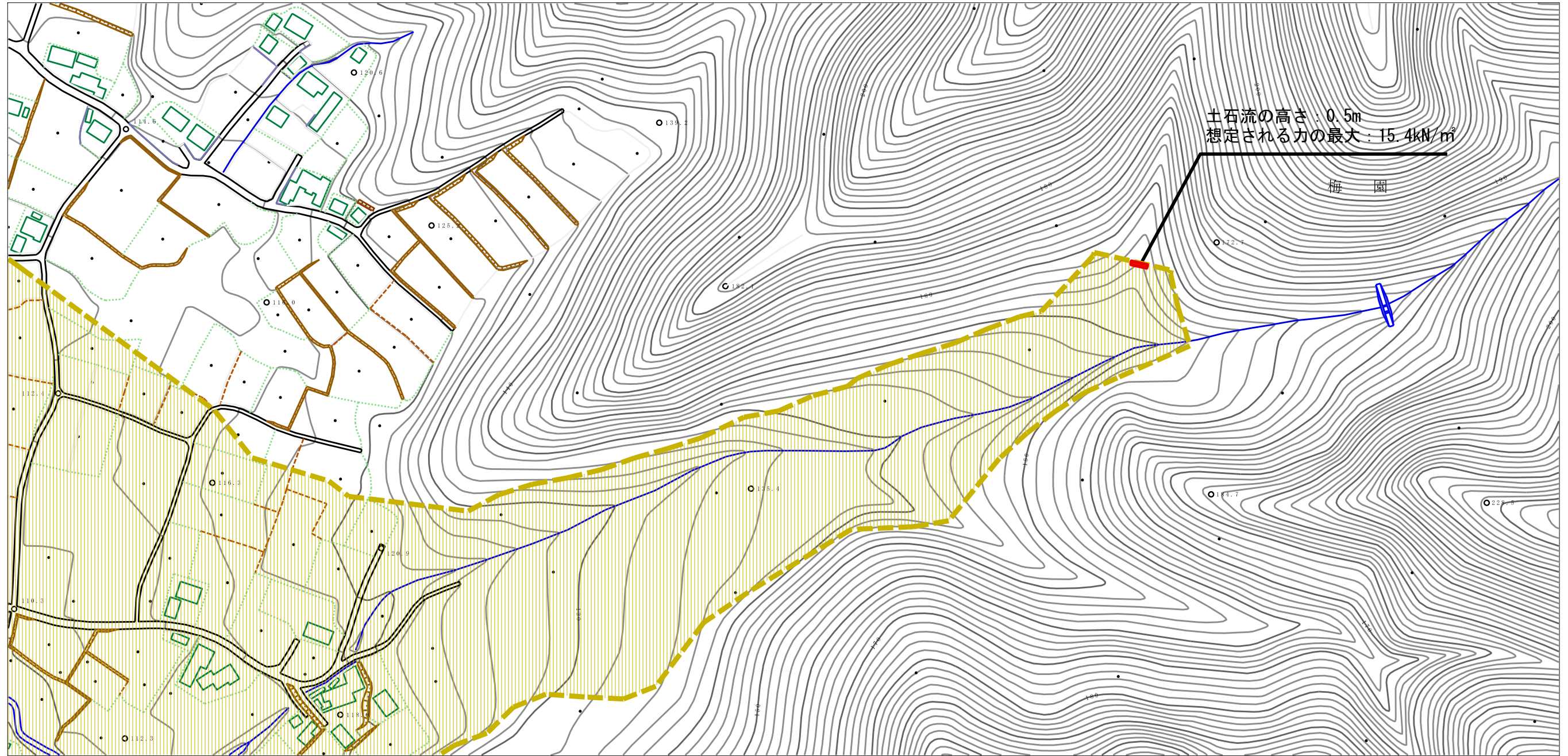
参考資料	土砂災害防止法施行令第二条の基準に該当する区域		N 縮尺 1:2,500	自然現象の種類	土石流	溪流番号	I 92049 (1)
	土砂災害防止法施行令第三条の基準に該当する区域			告示番号	警戒区域357号 特別警戒区域359号	溪流名	栗谷沢二号
	それ以外の区域			告示年月日	令和3年6月18日	所在地	栃木県佐野市梅園町

参考資料 (その3)



参考資料	土砂災害防止法施行令第二条の基準に該当する区域		N 縮尺 1:2,500	自然現象の種類	土石流	溪流番号	I 92049 (1)
	土砂災害防止法施行令第三条の基準に該当する区域			告示番号	警戒区域357号 特別警戒区域359号	溪流名	栗谷沢二号
	それ以外の区域			告示年月日	令和3年6月18日	所在地	栃木県佐野市梅園町

土砂災害警戒区域等の指定の公示に係る図書（その2）



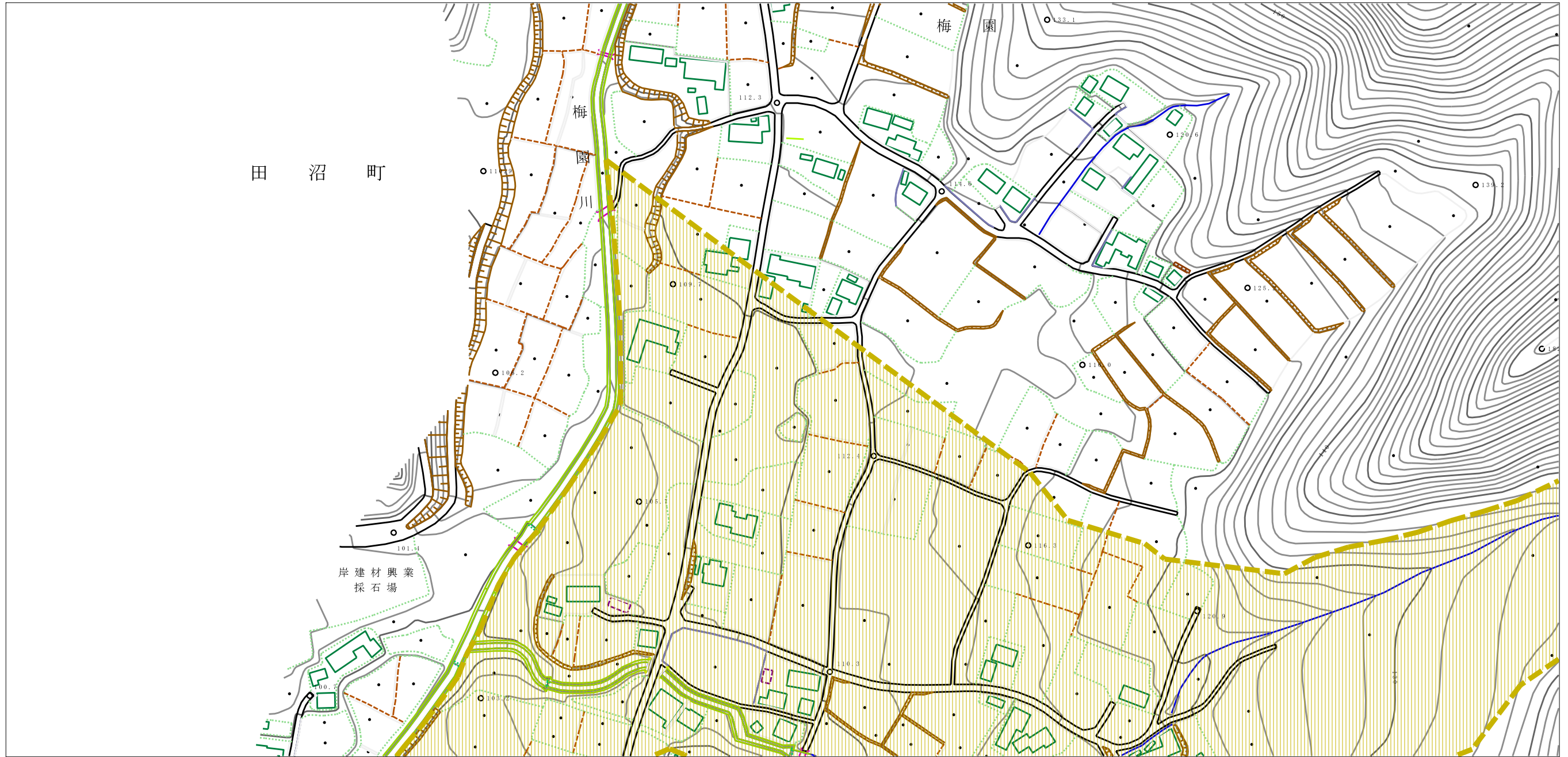
0 1 ×100m

様式-2（土）

土砂災害警戒区域・土砂災害特別警戒区域
区域図

土砂災害防止法施行令第二条の基準に該当する区域		N 縮尺 1:2,500	自然現象 の種類	土石流	溪流番号	I 92049 (2)
土砂災害防止法施行令第三条の基準に該当する区域			告示番号	警戒区域357号 特別警戒区域359号	溪流名	栗谷沢二号
それ以外の区域			告示年月日	令和3年6月18日	所在地	栃木県佐野市梅園町

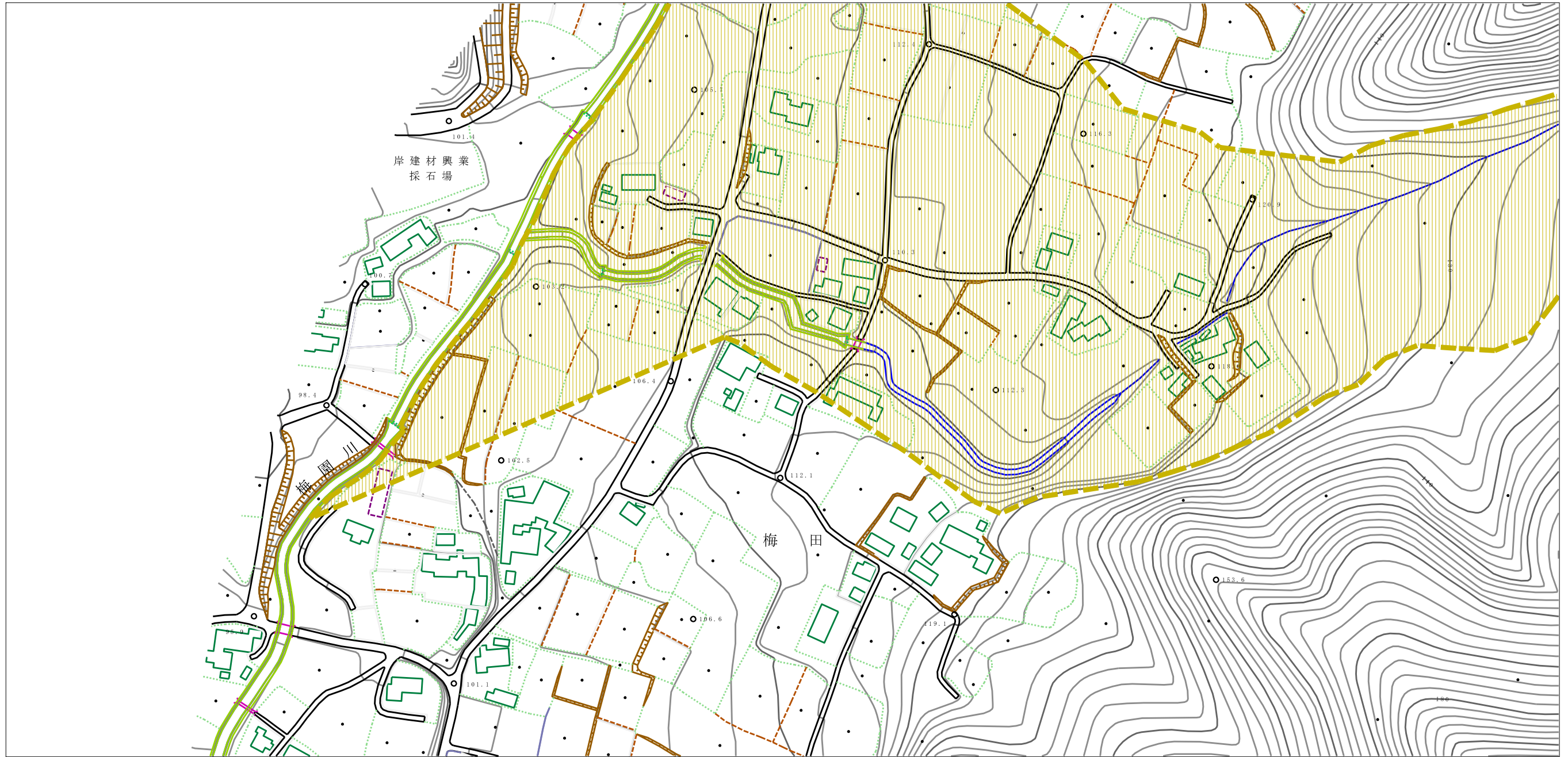
土砂災害警戒区域等の指定の公示に係る図書（その2）



0 1 ×100m

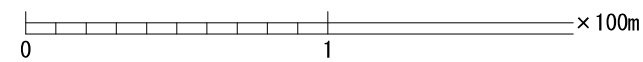
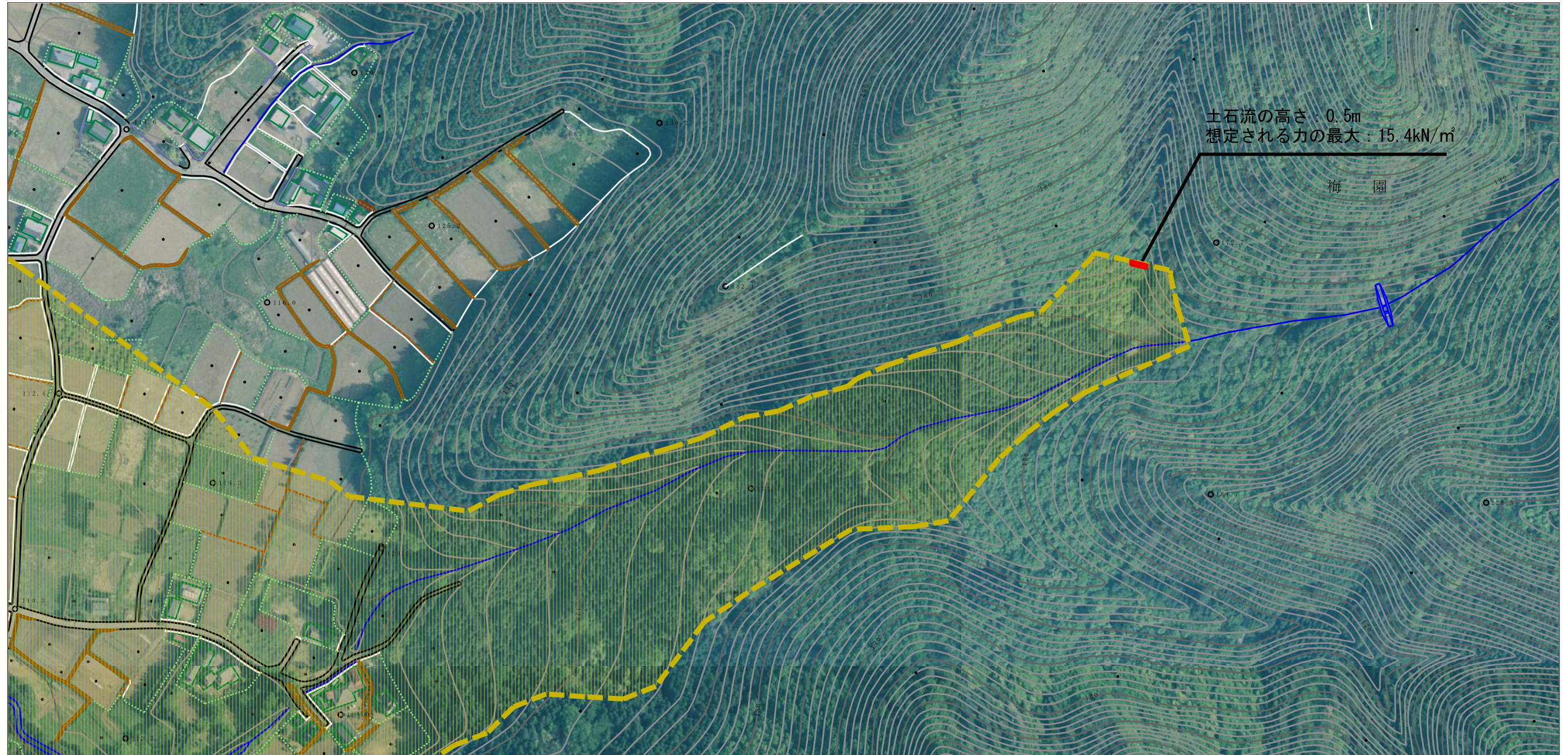
様式-2 (土) 土砂災害警戒区域・土砂災害特別警戒区域 区域図	土砂災害防止法施行令第2条の基準に該当する区域		N 縮尺 1:2,500	自然現象の種類	土石流	溪流番号	I 92049 (2)
	土砂災害防止法施行令第3条の基準に該当する区域			告示番号	警戒区域357号 特別警戒区域359号	溪流名	栗谷沢二号
	それ以外の区域			告示年月日	令和3年6月18日	所在地	栃木県佐野市梅園町

土砂災害警戒区域等の指定の公示に係る図書（その2）



様式-2 (土) 土砂災害警戒区域・土砂災害特別警戒区域 区域図	土砂災害防止法施行令第2条の基準に該当する区域		N 縮尺 1:2,500	自然現象の種類	土石流	溪流番号	I 92049 (2)
	土砂災害防止法施行令第3条の基準に該当する区域			告示番号	警戒区域357号 特別警戒区域359号	溪流名	栗谷沢二号
	それ以外の区域			告示年月日	令和3年6月18日	所在地	栃木県佐野市梅園町

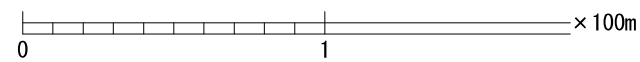
参考資料 (その3)



参考資料

土砂災害防止法施行令第3条の基準に該当する区域	土砂災害防止法施行令第2条の基準に該当する区域		N 縮尺 1:2,500	自然現象の種類	土石流	溪流番号	I 92049 (2)
	土石流の高さが1mを超える場合、土石等の移動による力が50kN/m ² を超える区域			告示番号	警戒区域357号 特別警戒区域359号	溪流名	栗谷沢二号
	土石流の高さが1mを超える場合、土石等の移動による力が50kN/m ² 以下の区域			告示年月日	令和3年6月18日	所在地	栃木県佐野市梅園町
それ以外の区域							

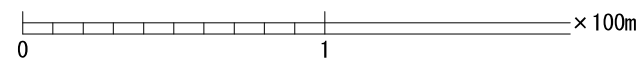
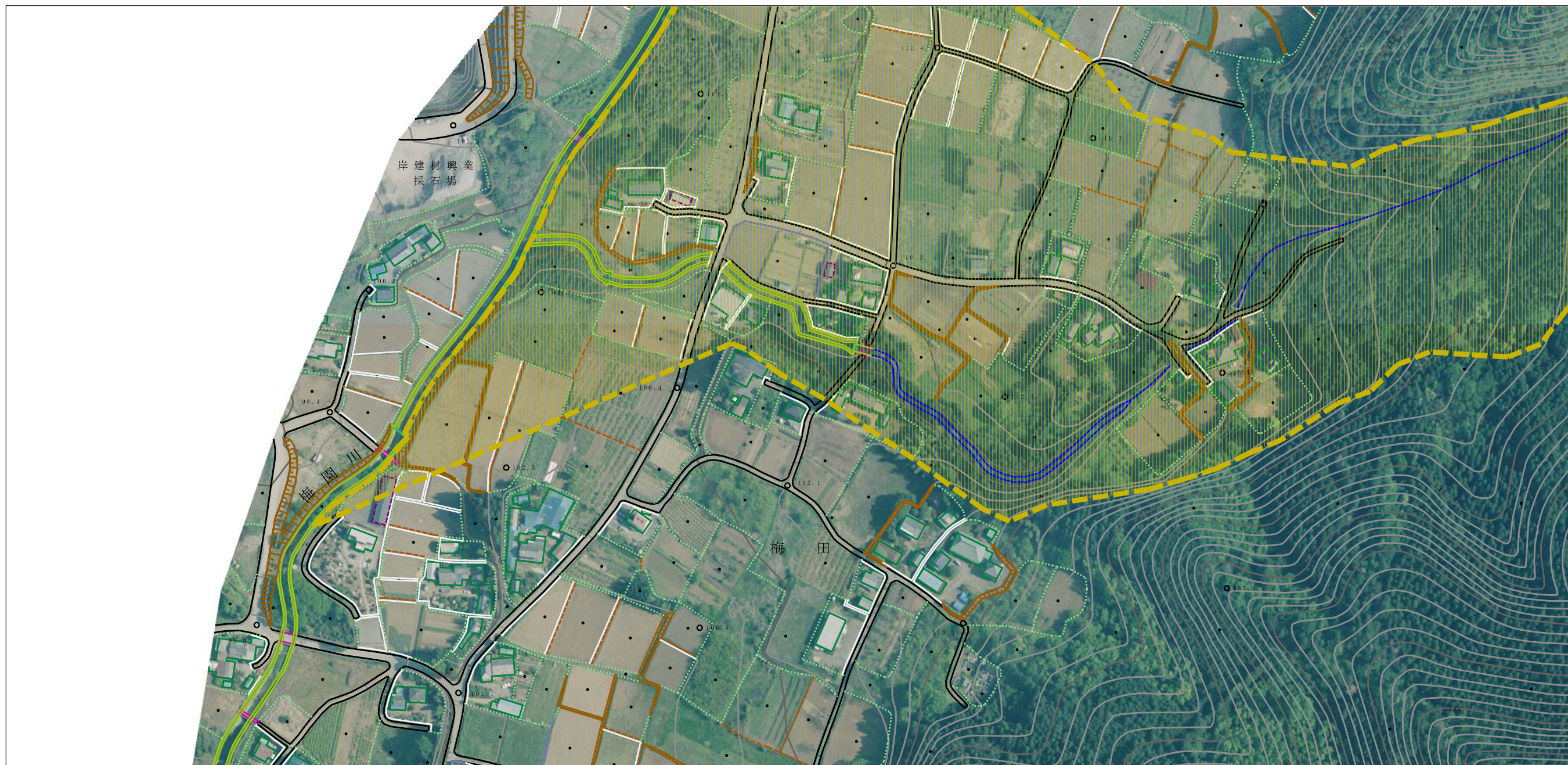
参考資料 (その3)



参考資料

土砂災害防止法施行令第二条の基準に該当する区域		N 縮尺 1:2,500	自然現象の種類	土石流	溪流番号	I 92049 (2)
土砂災害防止法施行令第三条の基準に該当する区域			告示番号	警戒区域357号 特別警戒区域359号	溪流名	栗谷沢二号
それ以外の区域			告示年月日	令和3年6月18日	所在地	栃木県佐野市梅園町

参考資料 (その3)



参考資料	土砂災害防止法施行令第二条の基準に該当する区域		N 縮尺 1:2,500	自然現象の種類	土石流	溪流番号	I 92049 (2)
	土砂災害防止法施行令第三条の基準に該当する区域			告示番号	警戒区域357号 特別警戒区域359号	溪流名	栗谷沢二号
	それ以外の区域			告示年月日	令和3年6月18日	所在地	栃木県佐野市梅園町

