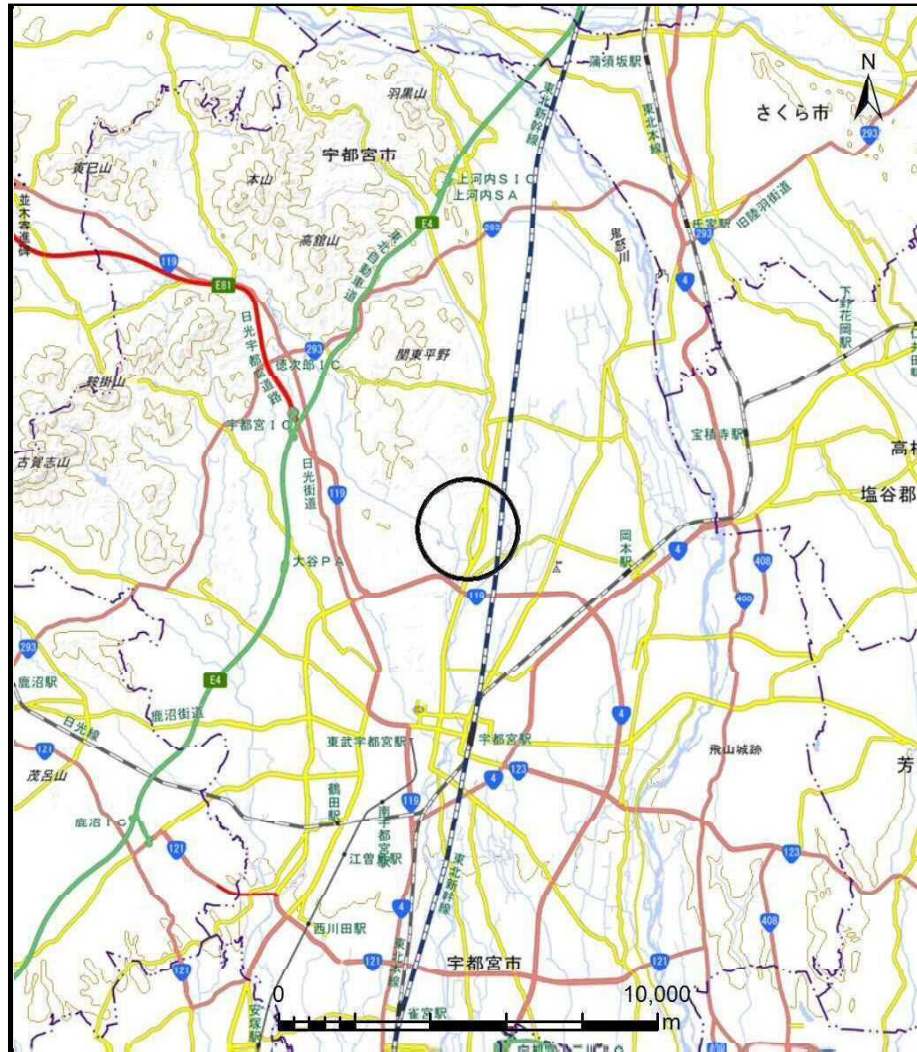
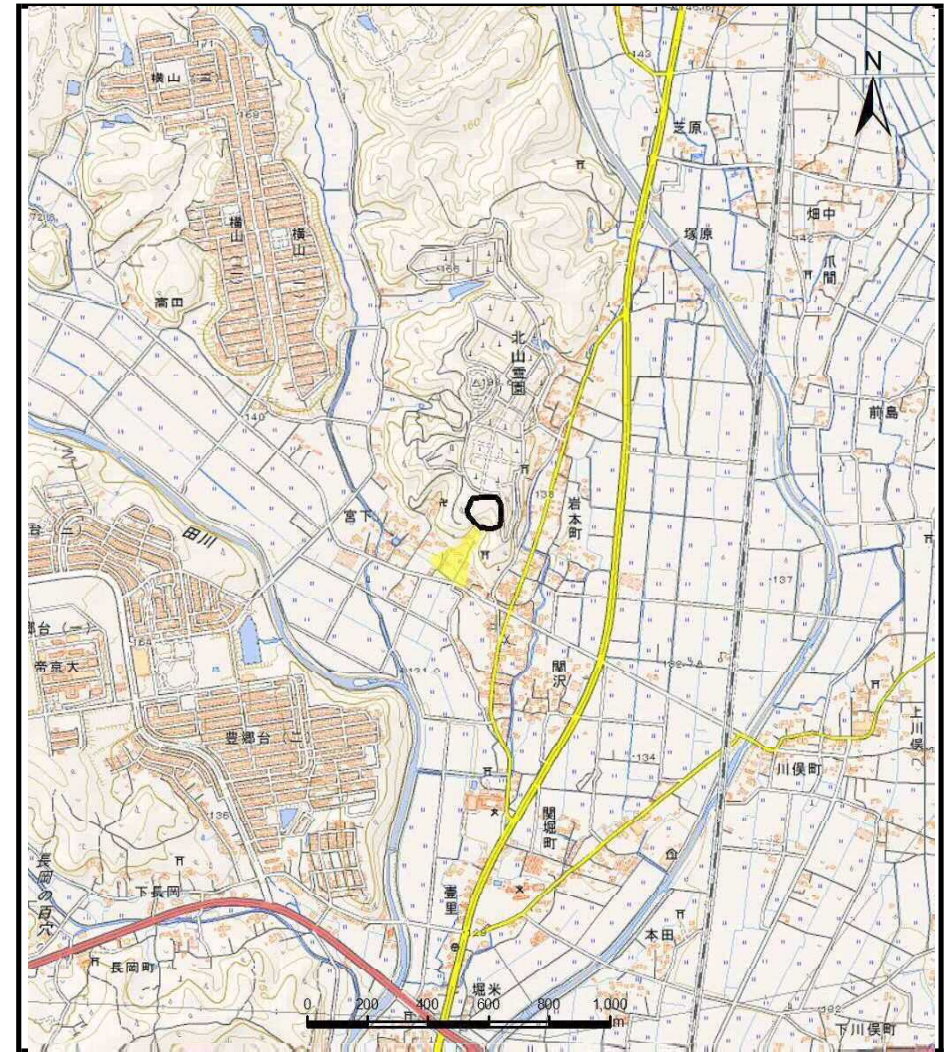


土砂災害警戒区域等の指定の公示に係る図書（その1）



(1/200,000)



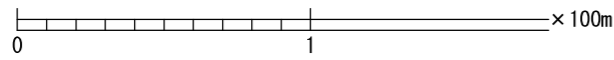
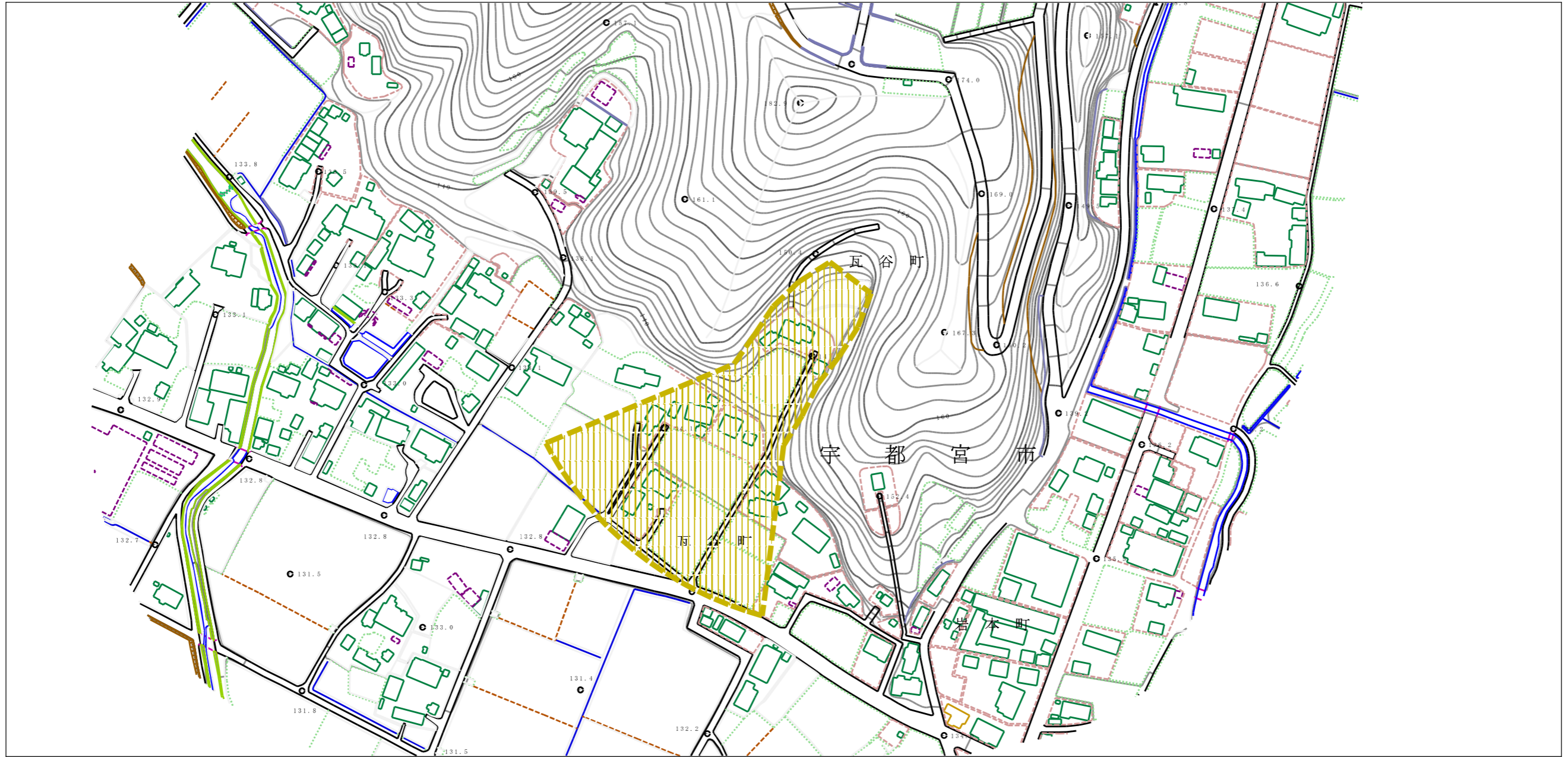
(1/25,000)

様式-1 (土)
土砂災害警戒区域・土砂災害特別警戒区域 位置図

自然現象の種類	土石流
溪流番号	I A0007
溪流名	宮下四号沢
所在地	宇都宮市瓦谷町宮下

この地図は、国土地理院長の承認を得て、同院発行の電子地形図25000及び電子地形図20万を複製したものである。（承認番号 平30情複、第1098号）

土砂災害警戒区域等の指定の公示に係る図書（その2）



様式-2 (土)

土砂災害警戒区域・土砂災害特別警戒区域
区域図

土砂災害防止法施行令第二条の基準に該当する区域

土砂災害防止法施行令第三条の基準に該当する区域

それ以外の区域



縮尺
1:2,500

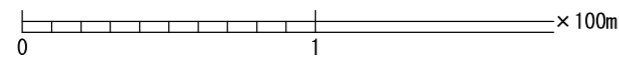
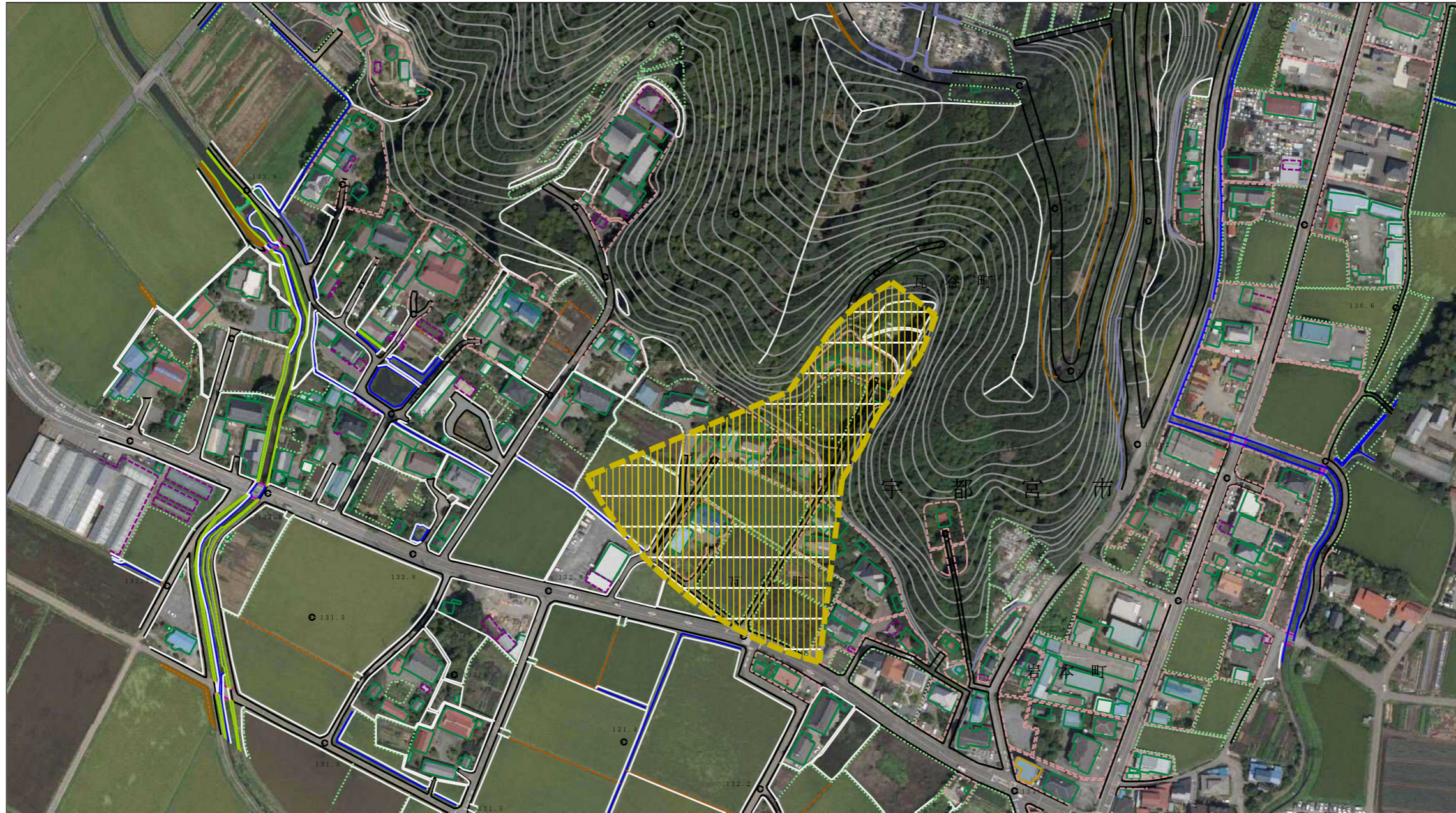
自然現象の種類
告示番号
告示年月日

土石流
警戒区域655号
令和2年12月25日

溪流番号
溪流名
所在地

I A0007
宮下四号沢
宇都宮市瓦谷町宮下

参考資料 (その3)



参考資料	土砂災害防止法施行令第二条の基準に該当する区域		N 縮尺 1:2,500	自然現象の種類	土石流	溪流番号	I A0007
	土砂災害防止法施行令第三条の基準に該当する区域			告示番号	警戒区域655号	溪流名	宮下四号沢
	それ以外の区域			告示年月日	令和2年12月25日	所在地	宇都宮市瓦谷町宮下