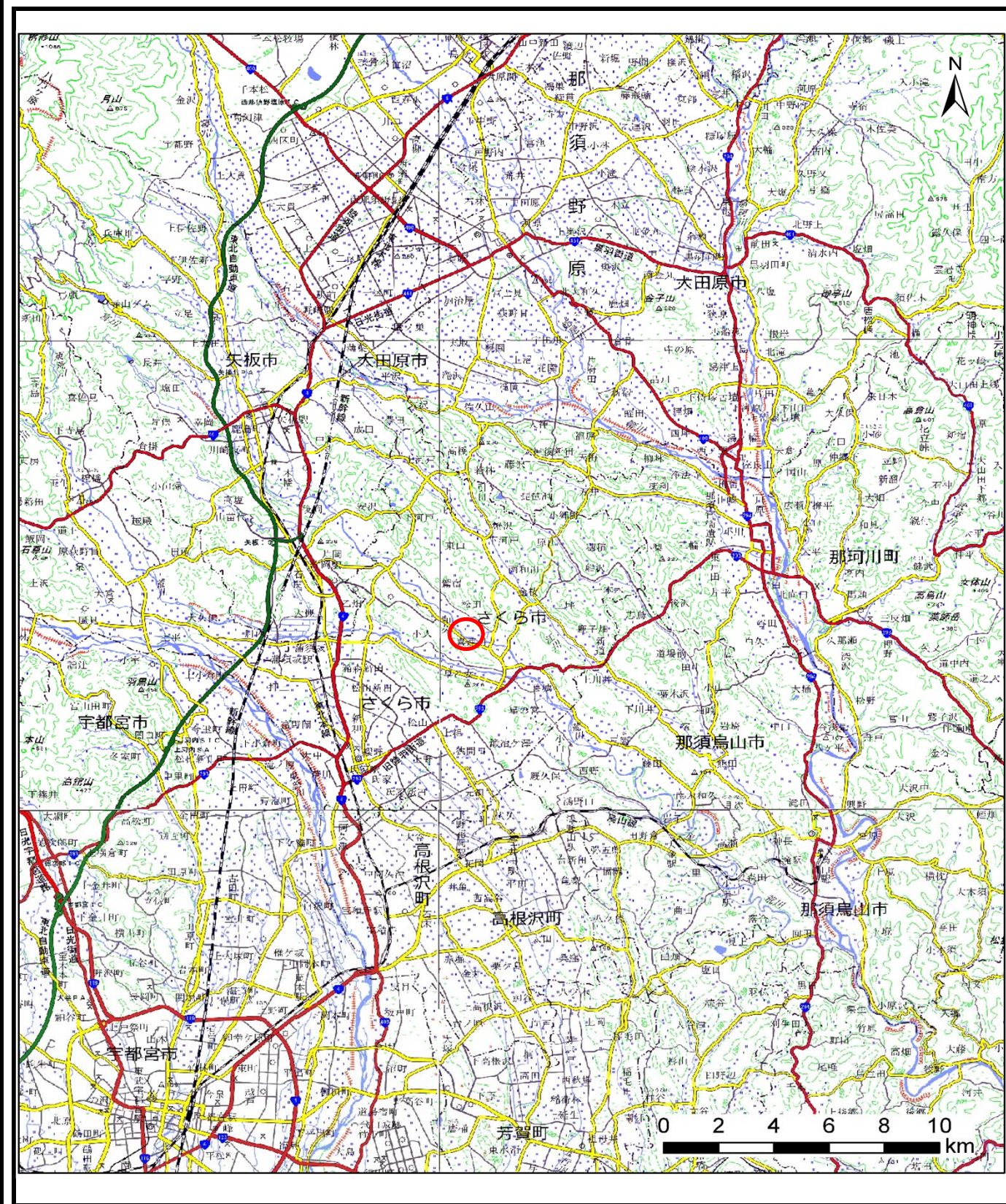
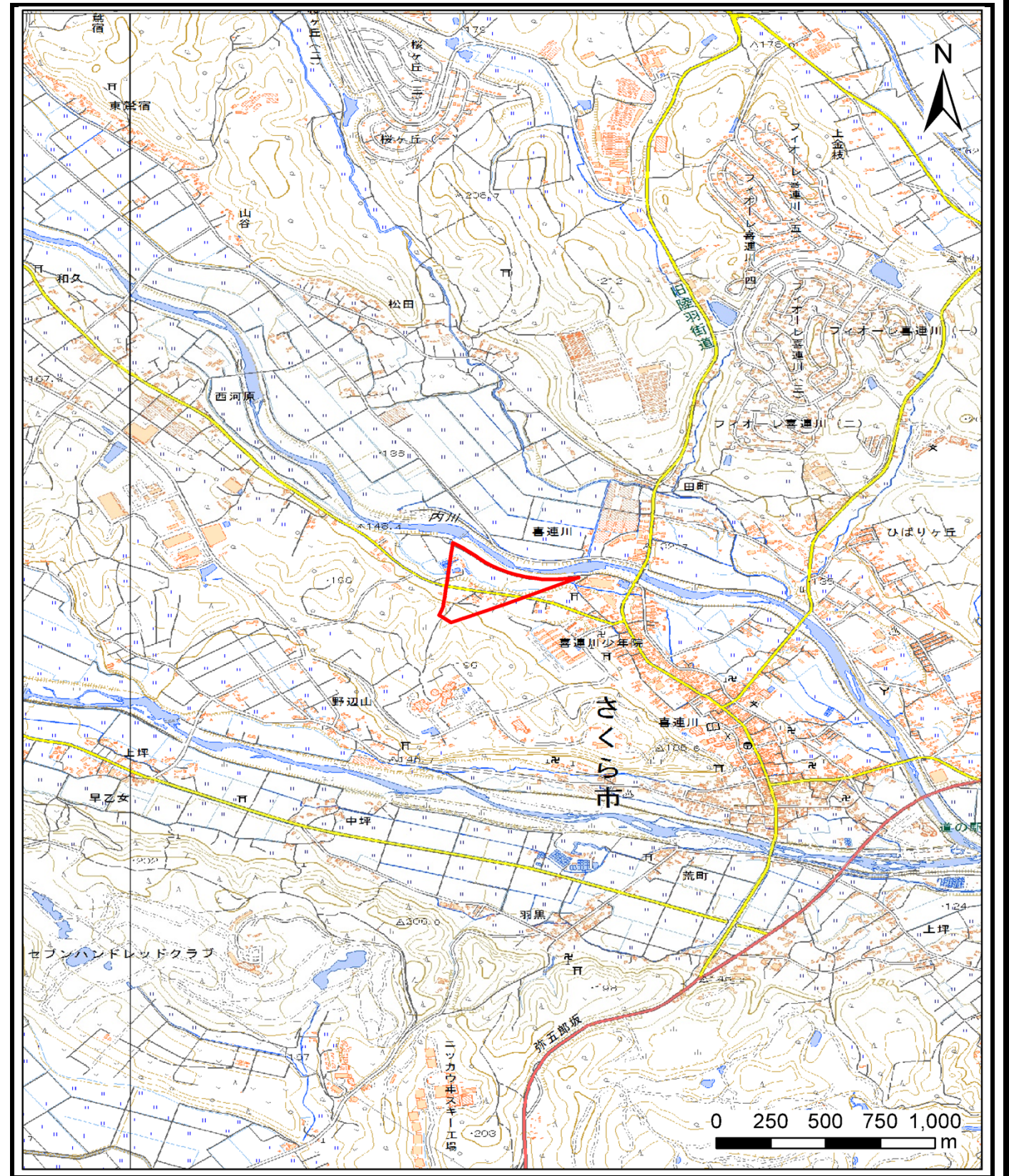


土砂災害警戒区域等の指定の公示に係る図書（その1）



(1/200,000)



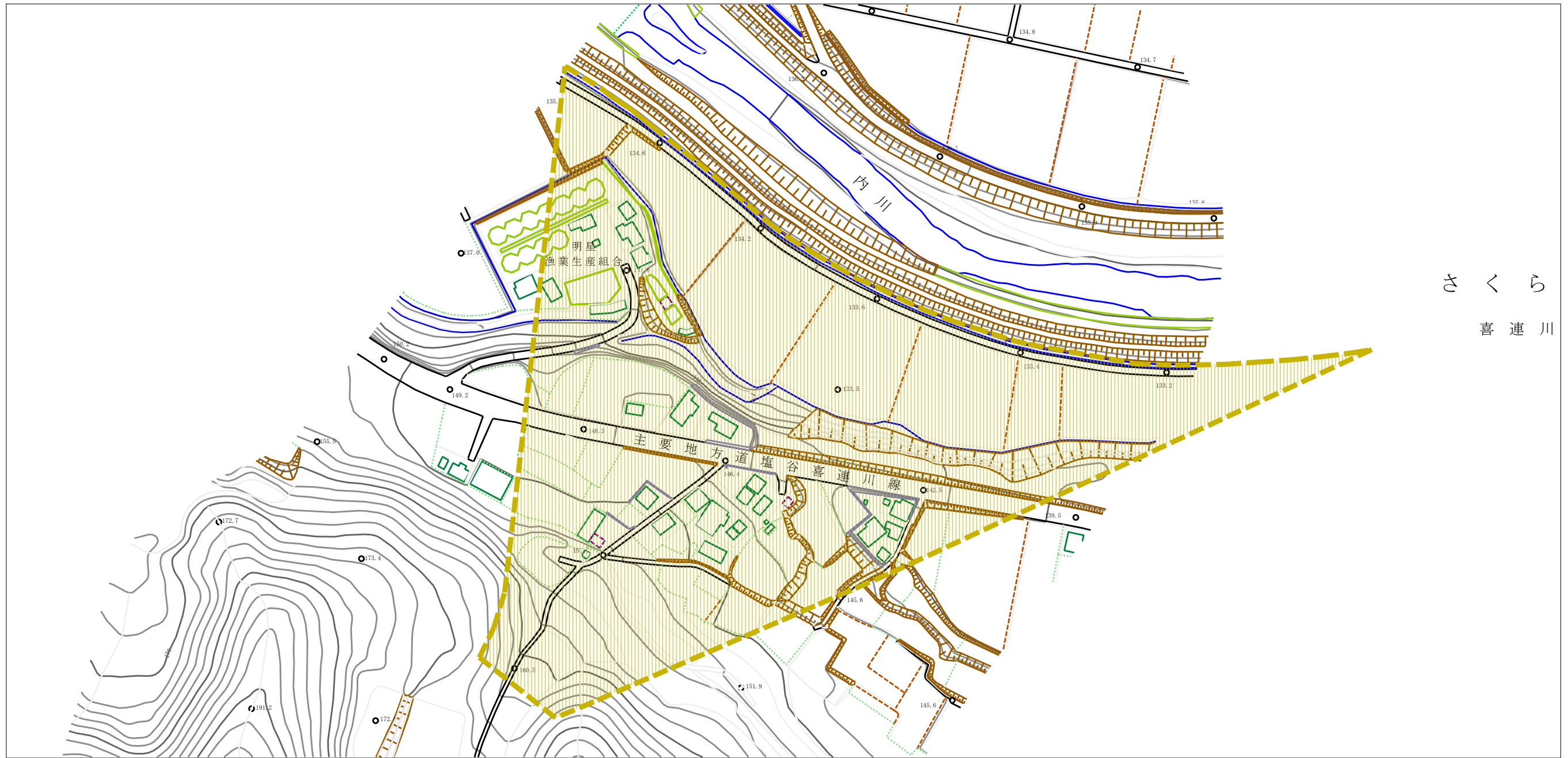
(1/25,000)

様式-1 (土)
土砂災害警戒区域・土砂災害特別警戒区域 位置図

自然現象の種類	土石流
溪流番号	IF5003
溪流名	喜連川沢
所在地	栃木県さくら市喜連川

この地図は、国土地理院長の承認を得て、同院発行の電子地形図25000及び電子地形図20万を複製したものである。（承認番号 平29情複、 第1520号）

土砂災害警戒区域等の指定の公示に係る図書（その2）



さくら
喜連川

0 1 × 100m

様式-2 (土)

土砂災害警戒区域・土砂災害特別警戒区域
区域図

土砂災害防止法施行令第二条の基準に該当する区域



自然現象
の種類

土石流

溪流番号

IF5003

土石流の高さが1mを超える場合、土石等の
移動による力が50kN/m²を超える区域



縮尺
1:2,500

告示番号

警戒区域第110号

溪流名

喜連川沢

土石流の高さが1mを超える場合、土石等の
移動による力が50kN/m²以下の区域



告示年月日

令和2年2月28日

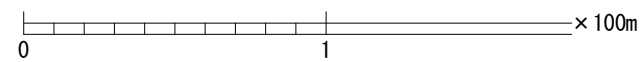
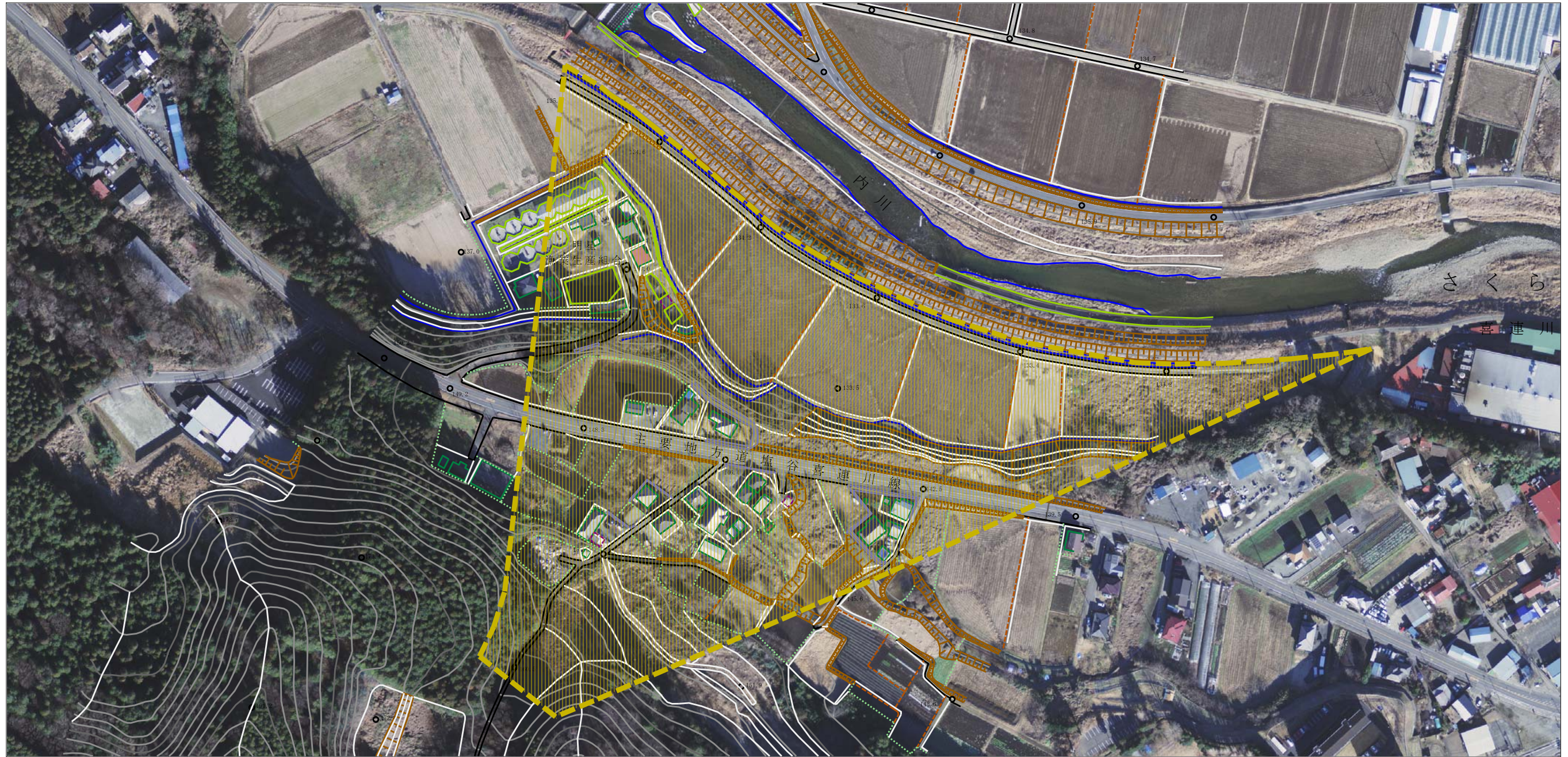
所在地

栃木県さくら市喜連川

それ以外の区域



参考資料 (その3)



参考資料

土砂災害防止法施行令第二条の基準に該当する区域



自然現象の種類

土石流

溪流番号

IF5003

土砂災害防止法施行令第三条の基準に該当する区域

土石流の高さが1mを超える場合、土石等の移動による力が50kN/m²を超える区域



縮尺

告示番号

警戒区域第110号

溪流名

喜連川沢

土石流の高さが1mを超える場合、土石等の移動による力が50kN/m²以下の区域



1:2,500

告示年月日

令和12年2月28日

所在地

栃木県さくら市喜連川

それ以外の区域



