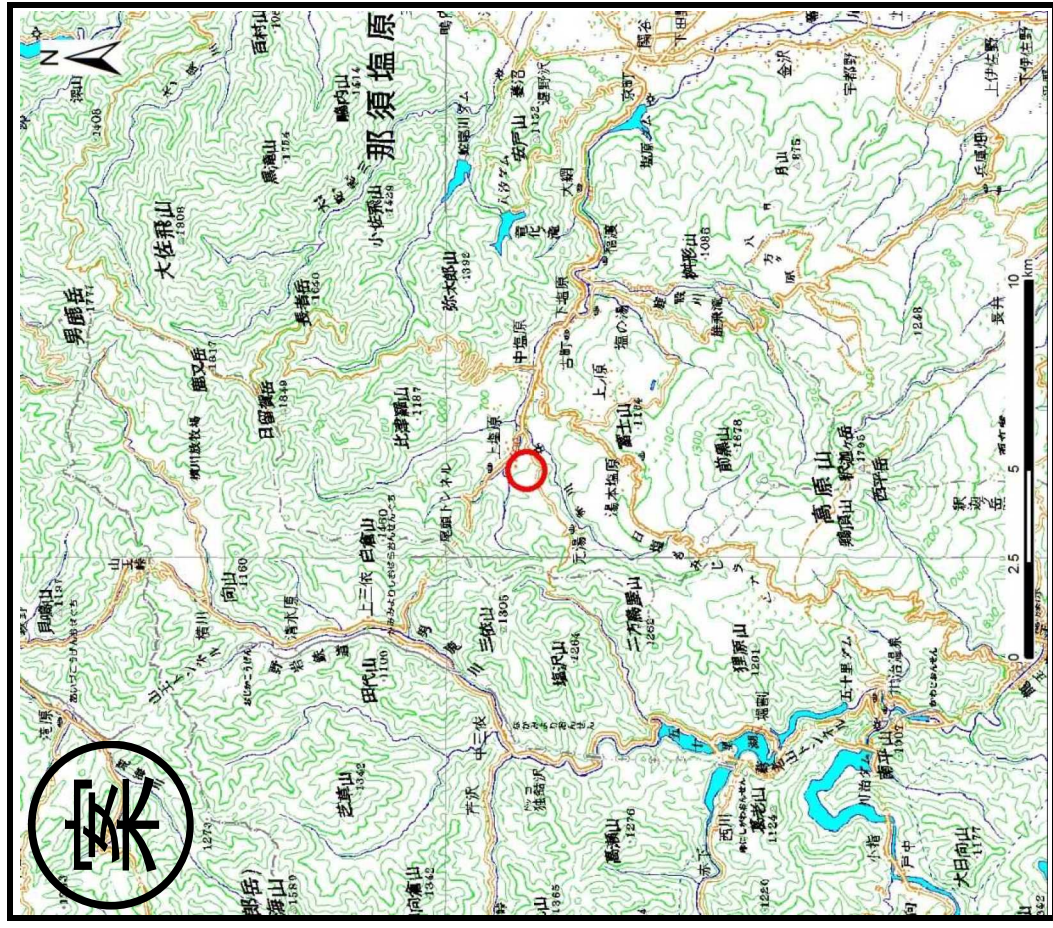
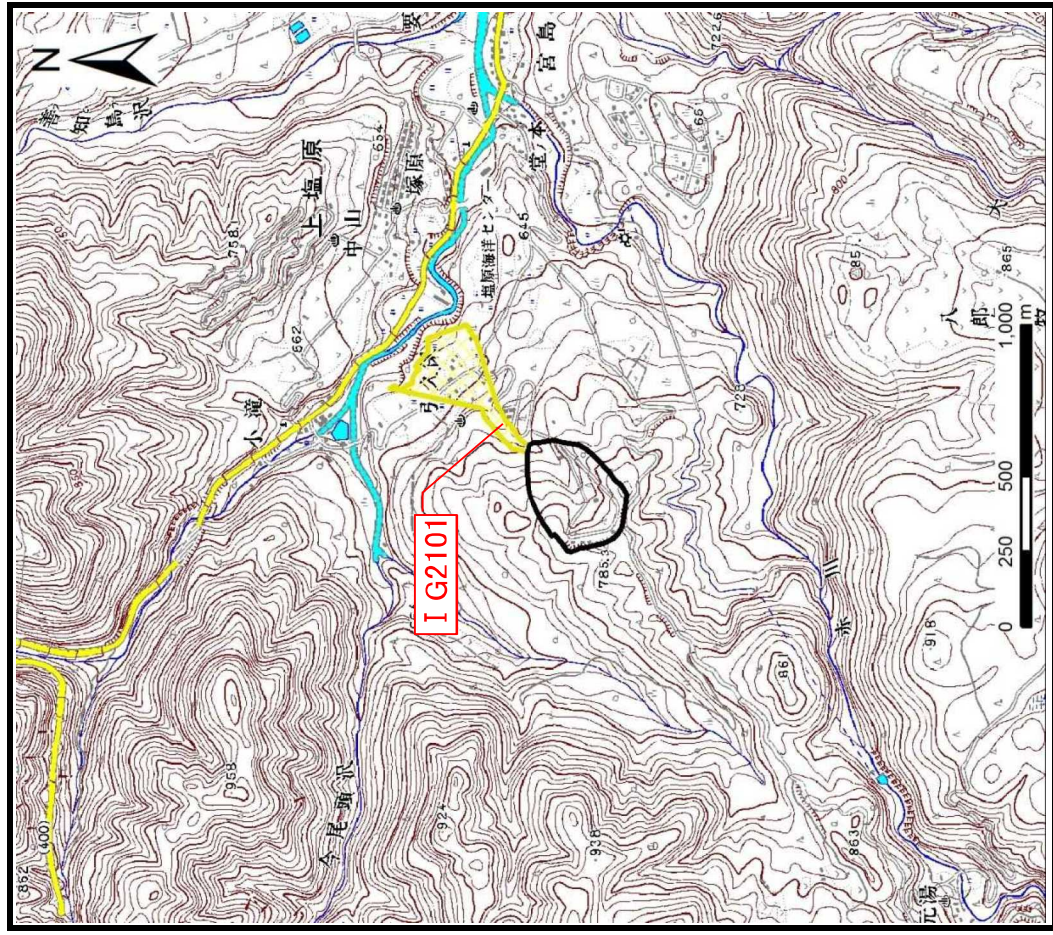


土砂災害警戒区域等の指定の公示に係る図書（その1）



(1/200,000)



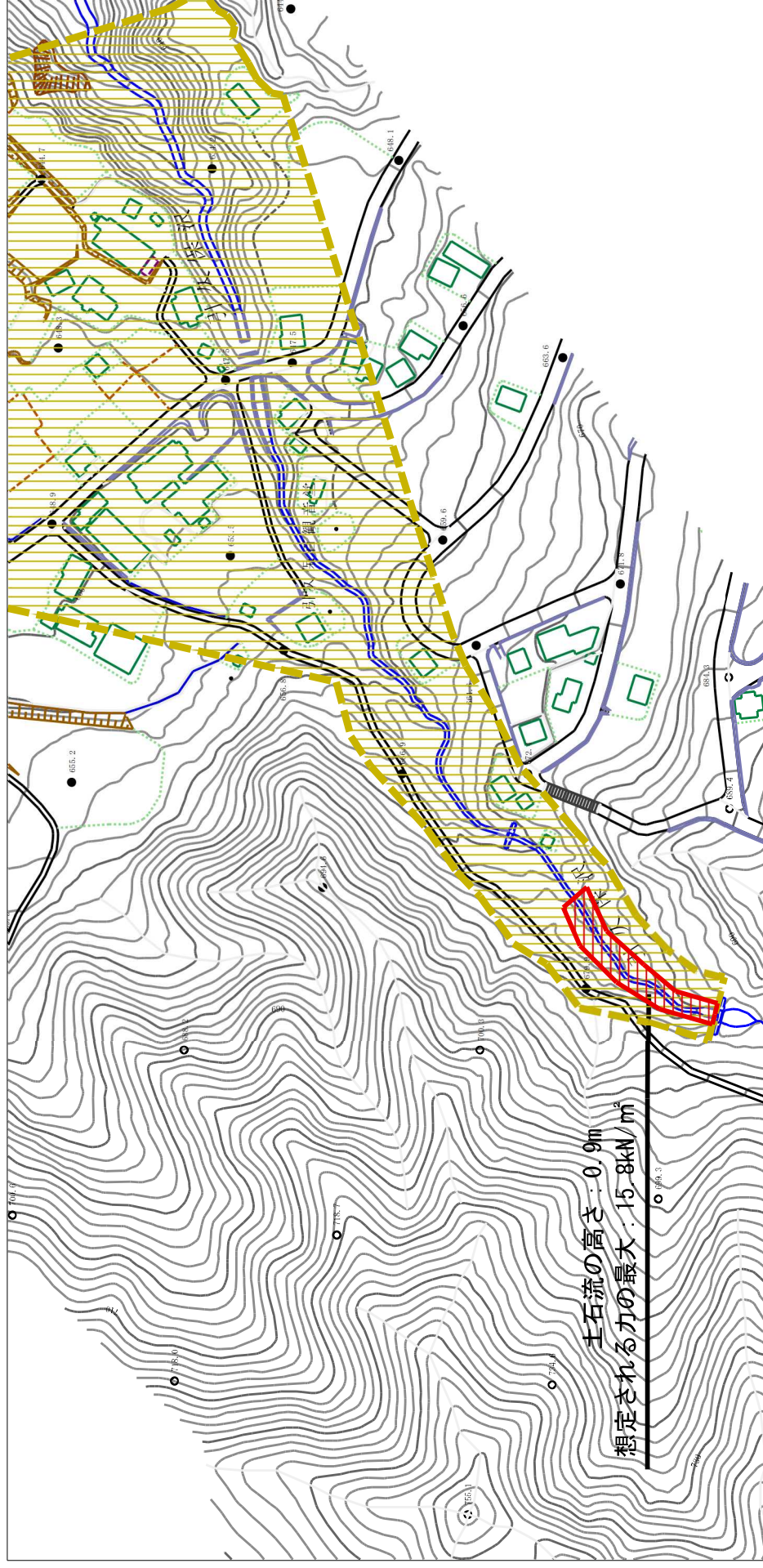
(1/25,000)

自然現象の種類		土石流
渓流番号	I G2101	
渓流名	引久保沢	
所在地	栃木県那須塩原市上塩原	

様式一(土)
土砂災害警戒区域・土砂災害特別警戒区域 位置図

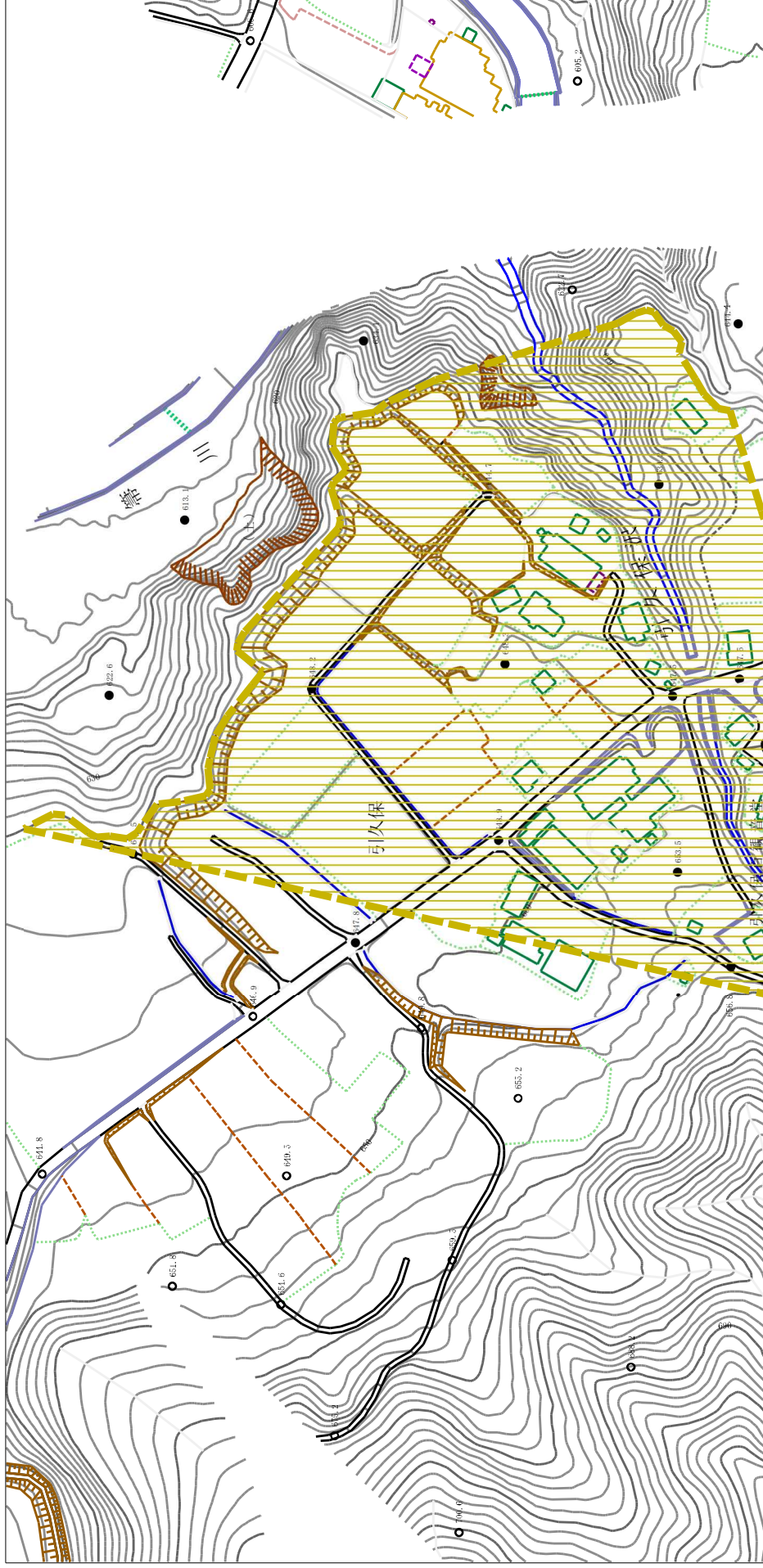
この地図は、国土地理院長の承認を得て、同院発行の20万分の1・2万5千分の1の地形図を複製したものである。(認証番号 令元情復 第183号)

土砂災害警戒区域等の指定の公示に係る図書（その2）








様式一2（土） 土砂災害警戒区域・土砂災害特別警戒区域 区域図	土砂災害防止法施行令第2条の表第1項に該当する区域 （土砂災害警戒区域）	 	N 縮尺 1:2,500	自然現象 の種類 告示番号 告示年月日	土石流	渓流番号 I G2101
	土砂災害防止法施行令第3条の表第1項に該当する区域 （土砂災害特別警戒区域） 土砂流の高さが1mを超える場合、土石等の移動による力が50kN/m ² を超える区域 土砂流の高さが1mを超える場合、土石等の移動による力が50kN/m ² 以下の区域 それ以外の区域				渓流名 引久保沢	所在地 栃木県那須塩原市上塩原

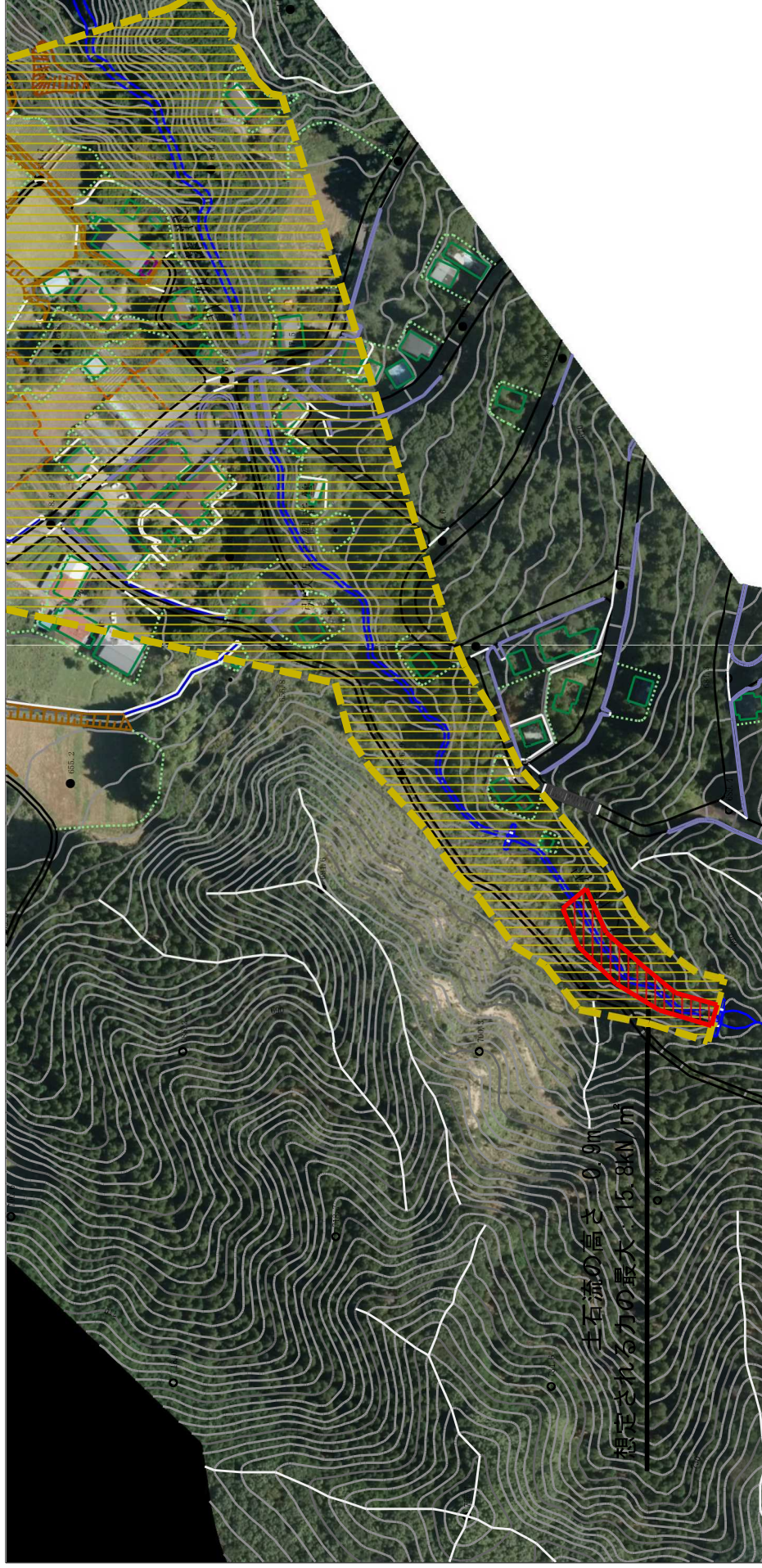
土砂災害警戒区域等の指定に係る図書（その2）







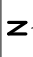
0 1 100m

様式一2（土） 土砂災害警戒区域・土砂災害特別警戒区域 区域図	土砂災害防止法施行令第2条の表第1項に該当する区域 (土砂災害警戒区域)	   	 縮尺 1:2,500	自然現象 の種類 告示番号 告示年月日	土石流 I G2101 引久保沢 栃木県那須塩原市上塩原
	土砂災害防止法施行令第3条の表第1項に該当する区域 (土砂災害特別警戒区域) 土砂の高さが1mを超える場合、土石等の移動による力が500kN/mを超える区域 土砂の高さが1mを超える場合、土石等の移動による力が500kN/m以下の区域 それ以外の区域				

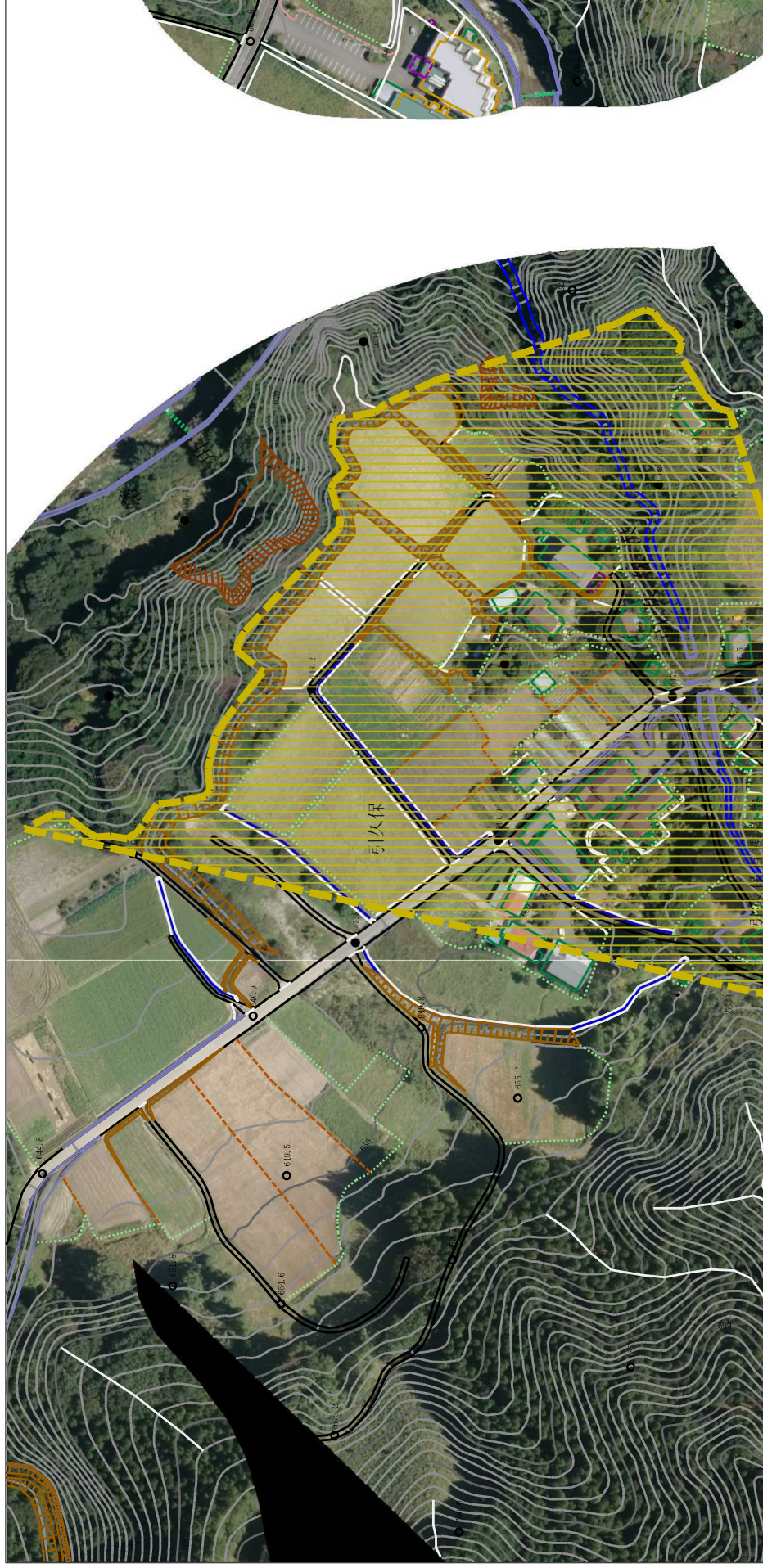
参考資料 (その3)



0 1 100m

参考資料	土石災害防止法施行令第2条の基準に該当する区域 (土石災害警戒区域)	   	 縮尺 1:2,500	自然現象 の種類	土石流	渓流番号	I G2101
	土石災害防止法施行令第3条の基準に該当する区域 (土石災害特別警戒区域)				告示番号	引久保沢	所在 地
	土石流の高さが1mを超える場合、土石等の移動による力が50kN/m ² を超える区域			告示年月日			
	土石流の高さが1mを超える場合、土石等の移動による力が50kN/m ² 以下の区域						
	それ以外の区域						

参考資料 (その3)



0 1 100m

参考資料	土砂災害防止法施行令第二條の基準に該当する区域 (土砂災害警戒区域)	土石流の高さが1mを超える場合、土石等の移動による力が50kN/m ² を超える区域	土石流	自然現象の種類	I G2101	渓流番号	I G2101
	土砂災害防止法施行令第三條の基準に該当する区域 (土砂災害特別警戒区域)	土石流の高さが1mを超える場合、土石等の移動による力が50kN/m ² 以下の区域 それ以外の区域		告示番号		渓流名	引久保沢
				告示年月日		所在地	栃木県那須塩原市上塩原