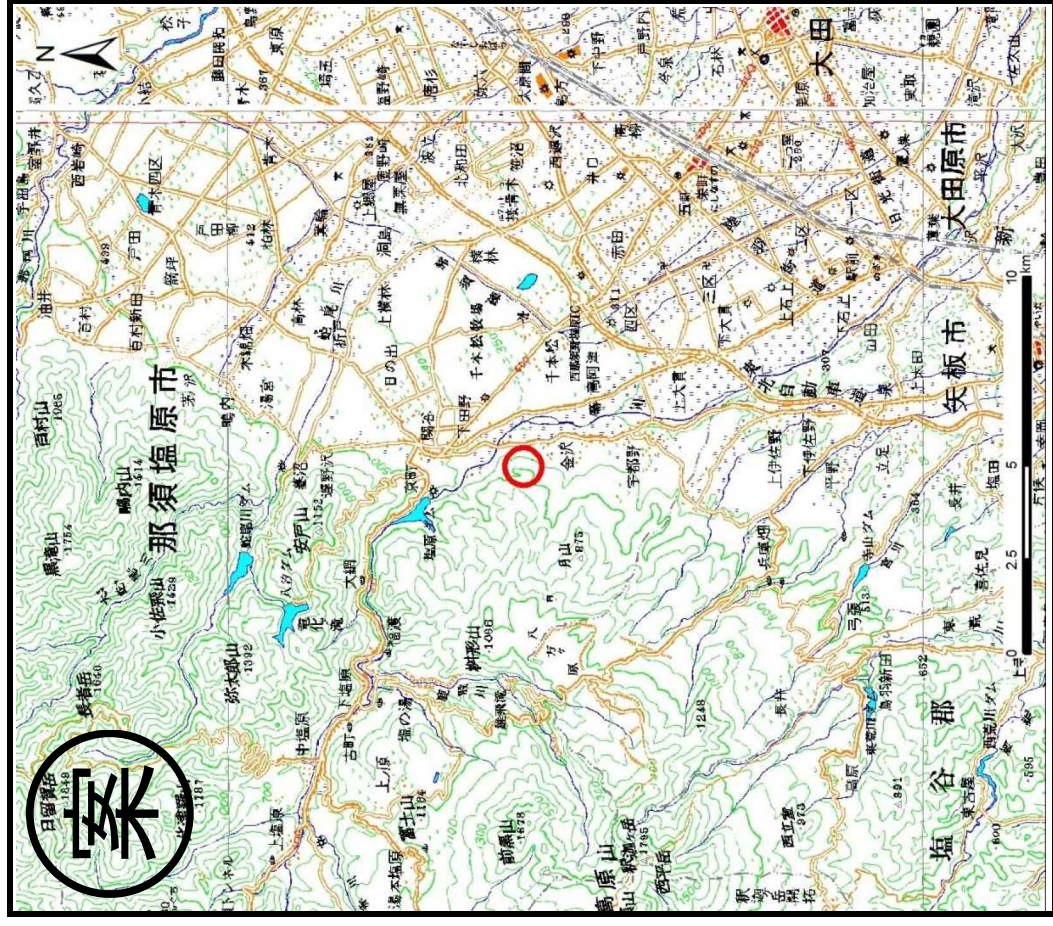
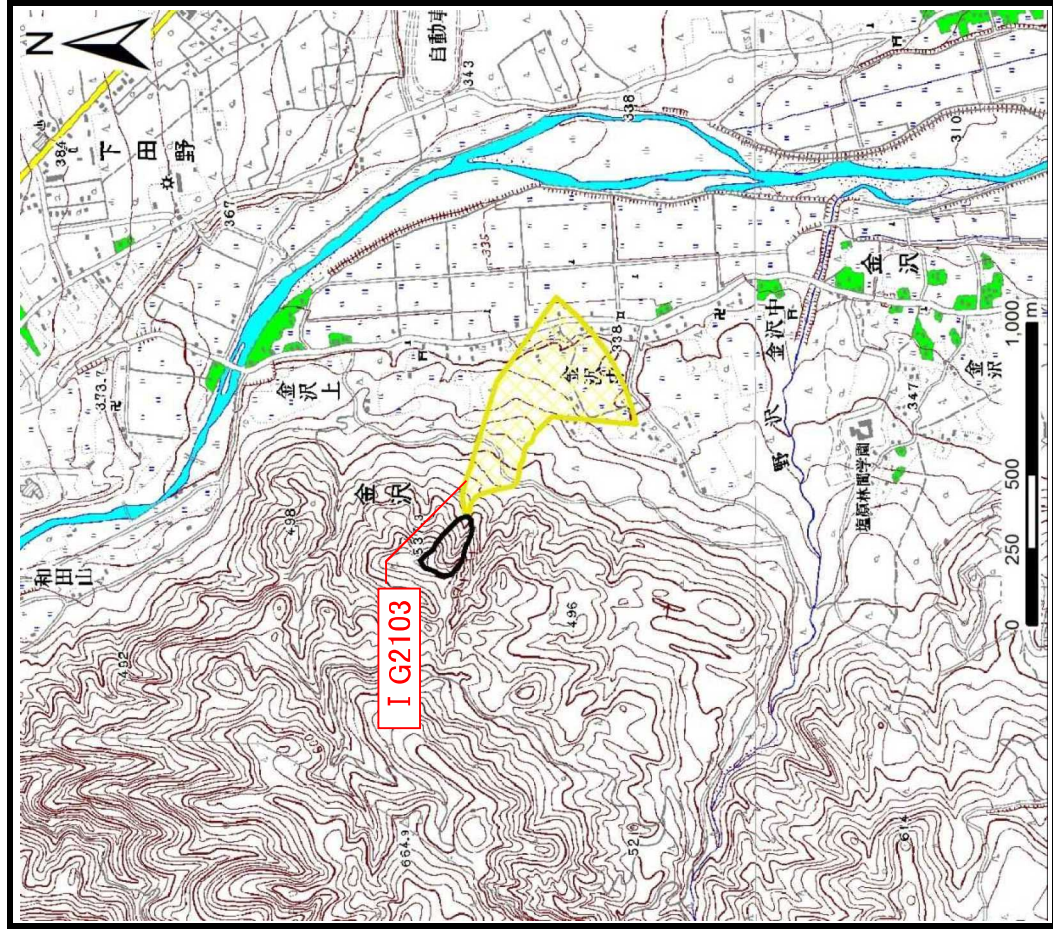


土砂災害警戒区域等の指定の公示に係る図書（その1）



(1/200,000)



(1/25,000)

様式一(土) 土砂災害警戒区域・土砂災害特別警戒区域位置図	自然現象の種類	土石流
	渓流番号	I G2103
	渓流名	中沢一号沢
	所在地	栃木県那須塩原市金沢

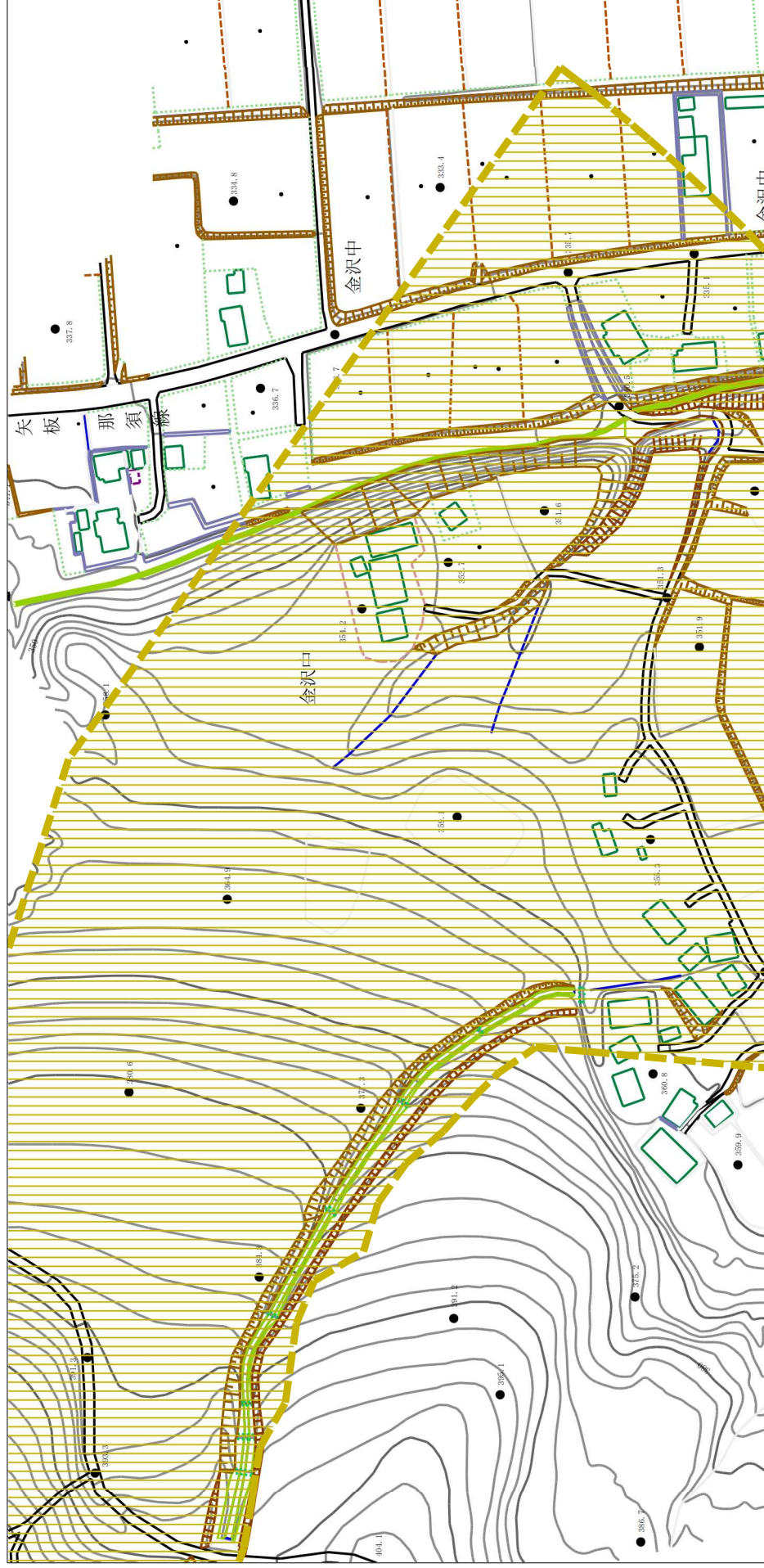
この地図は、国土地理院長の承認を得て、同院発行の20万分の1・2万5千分の1の地形図を複製したものである。(認証番号 令元情復 第183号)

土砂災害警戒区域等の指定に係る図書 (その2)



様式一2 (土)	土砂災害防止法施行令第2条の基準に該当する区域 (土砂災害警戒区域)	N 縮尺 1:2,500	自然現象 の種類	土石流	渓流番号	I G2103
					告示番号	中沢一号沢
土砂災害警戒区域・土砂災害特別警戒区域 区域図	土砂災害防止法施行令第3条の基準に該当する区域 (土砂災害特別警戒区域)		告示年月日		所在地	栃木県那須塩原市金沢

土砂災害警戒区域等の指定に係る図書（その2）



0 1 100m

様式一2（土） 土砂災害警戒区域・土砂災害特別警戒区域 区域図	土砂災害防止法施行令第2条の表第2項に該当する区域 （土砂災害警戒区域）		縮尺 1:2,500	自然現象 の種類 告示番号 告示年月日	土石流	溪流番号 溪流名 所在地	I G2103 中沢一号沢 栃木県那須塩原市金沢
	土砂災害防止法施行令第3条の表第2項に該当する区域 （土砂災害特別警戒区域）						

土砂災害警戒区域等の指定に係る図書（その2）



0 1 100m ×100m

様式一2（土） 土砂災害警戒区域・土砂災害特別警戒区域 区域図	土砂災害防止法施行令第3条の表に該当する区域 （土砂災害警戒区域）		縮尺 1:2,500	自然現象 の種類 告示番号 告示年月日	土石流	溪流番号 溪流名 所在地	I G2103 中沢一号沢 栃木県那須塩原市金沢
	土砂災害防止法施行令第3条の表に該当する区域 （土砂災害特別警戒区域）	土砂流の高さが1mを超える場合、土石等の移動による力が50kN/m ² を超える区域 土砂流の高さが1mを超える場合、土石等の移動による力が50kN/m ² 以下の区域 それ以外の区域					

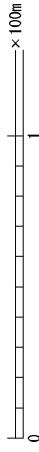
参考資料 (その3)



0 1 100m

参考資料		土石流		自然現象の種類		告示番号		告示年月日	
<p>土砂災害防止法施行令第2条の基準に該当する区域 (土砂災害警戒区域)</p> <p>土砂災害防止法施行令第3条の基準に該当する区域 (土砂災害特別警戒区域)</p>		<p>土石流の高さが1mを超える場合、土石等の移動による力が500kN/m²を超える区域</p> <p>土石流の高さが1mを超える場合、土石等の移動による力が500kN/m²以下の区域</p> <p>それ以外の区域</p>		<p>縮尺 1:2,500</p>		<p>告示番号</p>		<p>告示年月日</p>	
<p>土砂災害防止法施行令第2条の基準に該当する区域 (土砂災害警戒区域)</p>		<p>土石流の高さが1mを超える場合、土石等の移動による力が500kN/m²を超える区域</p>		<p>告示番号</p>		<p>告示年月日</p>		<p>I G2103</p>	
<p>土砂災害防止法施行令第3条の基準に該当する区域 (土砂災害特別警戒区域)</p>		<p>土石流の高さが1mを超える場合、土石等の移動による力が500kN/m²を超える区域</p>		<p>告示番号</p>		<p>告示年月日</p>		<p>中沢一号沢</p>	
<p>それ以外の区域</p>		<p>土石流の高さが1mを超える場合、土石等の移動による力が500kN/m²以下の区域</p>		<p>告示番号</p>		<p>告示年月日</p>		<p>所在地 栃木県那須塩原市金沢</p>	

参考資料 (その3)



参考資料		自然現象 の種類	土石流	渓流番号	I G2103
<p>土砂災害防止法施行令第2条の基準に該当する区域 (土砂災害警戒区域)</p> <p>土砂災害防止法施行令第3条の基準に該当する区域 (土砂災害特別警戒区域)</p> <p>土砂災害防止法施行令第2条の基準に該当する区域 (土砂災害警戒区域)</p> <p>土石流の高さが1mを超える場合、土石等の移動による力が500kN/m²を超える区域</p> <p>土石流の高さが1mを超える場合、土石等の移動による力が500kN/m²以下の区域</p> <p>それ以外の区域</p>					
		告示年月日	所在地	栃木県那須塩原市金沢	



参考資料 (その3)



参考資料		自然現象 の種類	土石流	渓流番号	I G2103
<p>土砂災害防止法施行令第二条の基準に該当する区域 (土砂災害警戒区域)</p> <p>土砂災害防止法施行令第三条の基準に該当する区域 (土砂災害特別警戒区域)</p> <p>土砂の高さが1mを超える場合、土石等の移動による力が50kN/m²を超える区域</p> <p>土砂の高さが1mを超える場合、土石等の移動による力が50kN/m²以下の区域</p> <p>それ以外の区域</p>					
<p>縮尺 1:2,500</p>		告示番号	告示年月日	中沢一号沢	栃木県那須塩原市金沢