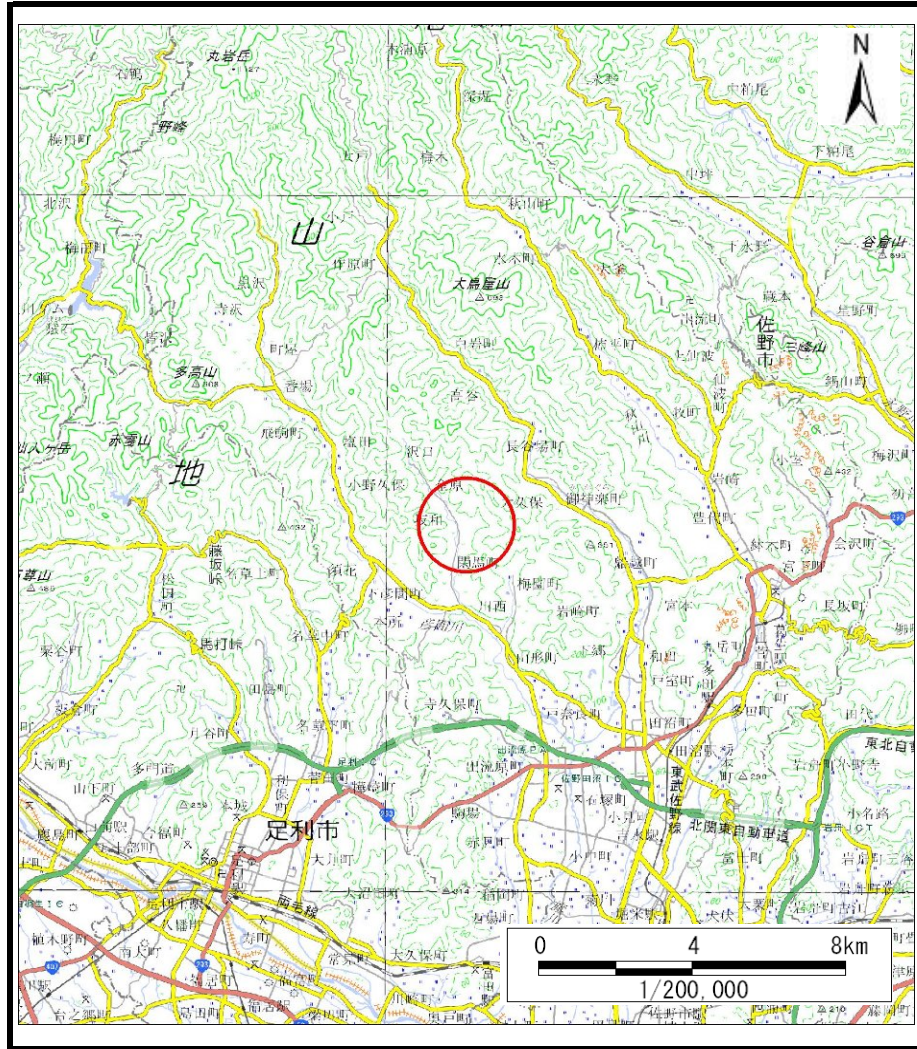
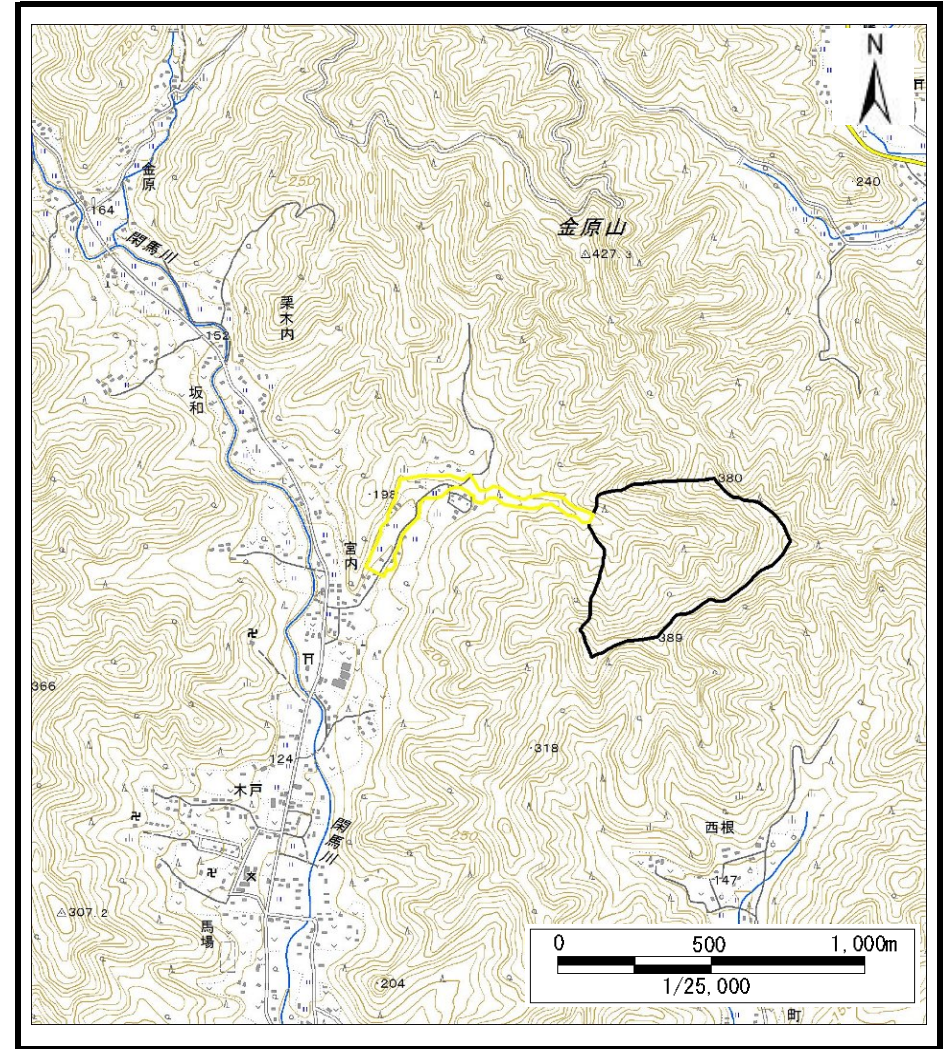


# 土砂災害警戒区域等の指定の公示に係る図書（その1）



(1/200,000)



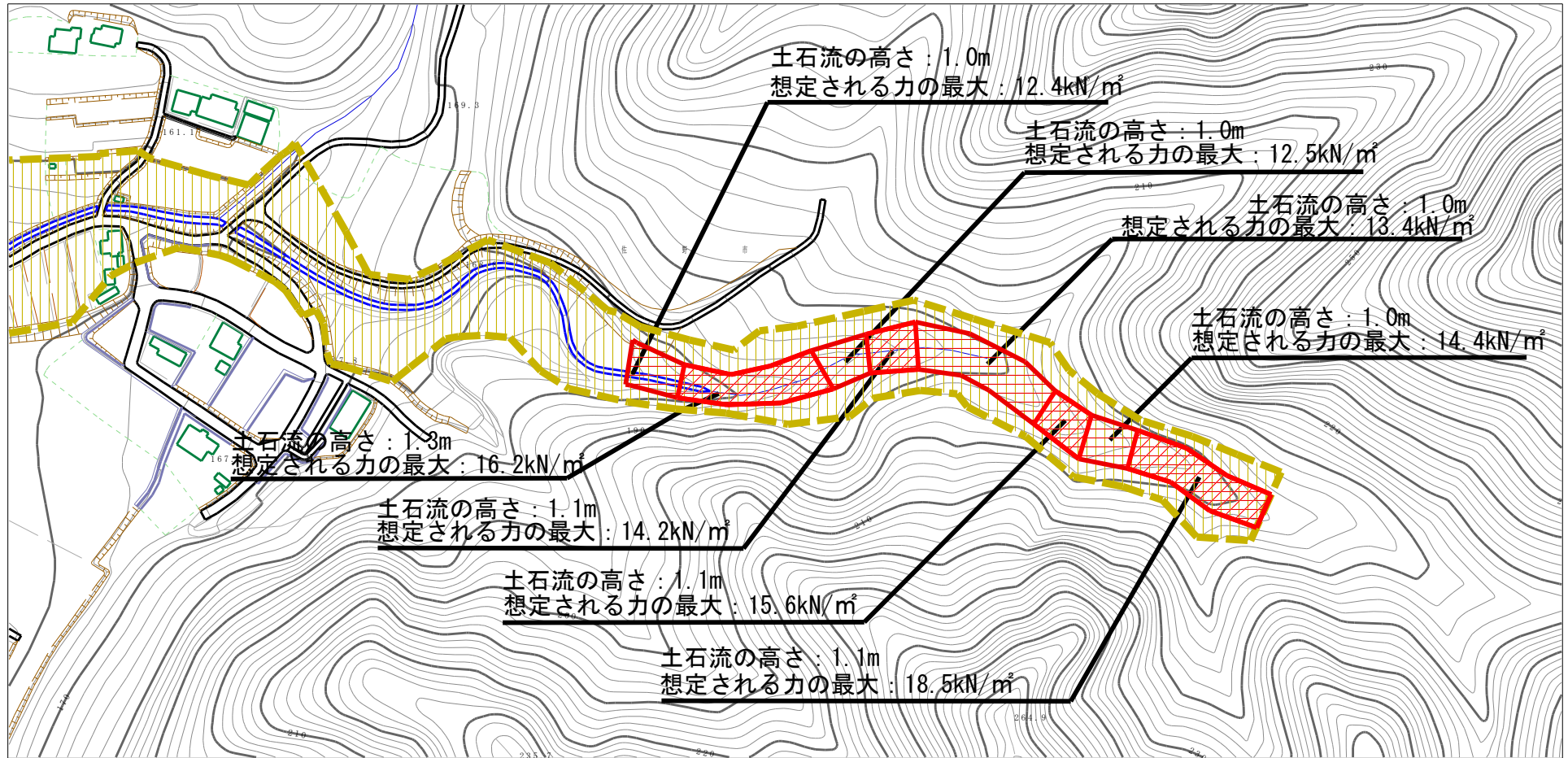
(1/25,000)

様式-1 (土)  
土砂災害警戒区域・土砂災害特別警戒区域 位置図

|         |           |
|---------|-----------|
| 自然現象の種類 | 土石流       |
| 溪流番号    | I I2003   |
| 溪流名     | 宮内三号沢     |
| 所在地     | 栃木県佐野市閑馬町 |

「測量法に基づく国土地理院長承認(複製)R1JH f 1305」「本製品を複製する場合には、国土地理院の長の承認を得なければならない。」

# 土砂災害警戒区域等の指定の公示に係る図書（その2）



0 1 ×100m

様式-2 (土)

土砂災害警戒区域・土砂災害特別警戒区域  
区域図

土砂災害防止法施行令第二条の基準に該当する区域

土砂災害防止  
法施行令第三  
条の基準に該  
当する区域

土石流の高さが1mを超える場合、土石等の  
移動による力が50kN/m<sup>2</sup>を超える区域

土石流の高さが1mを超える場合、土石等の  
移動による力が50kN/m<sup>2</sup>以下の区域

それ以外の区域



縮尺  
1:2,500

自然現象  
の種類

土石流

告示番号

警戒区域357号  
特別警戒区域359号

告示年月日

令和3年6月18日

溪流番号

I12003

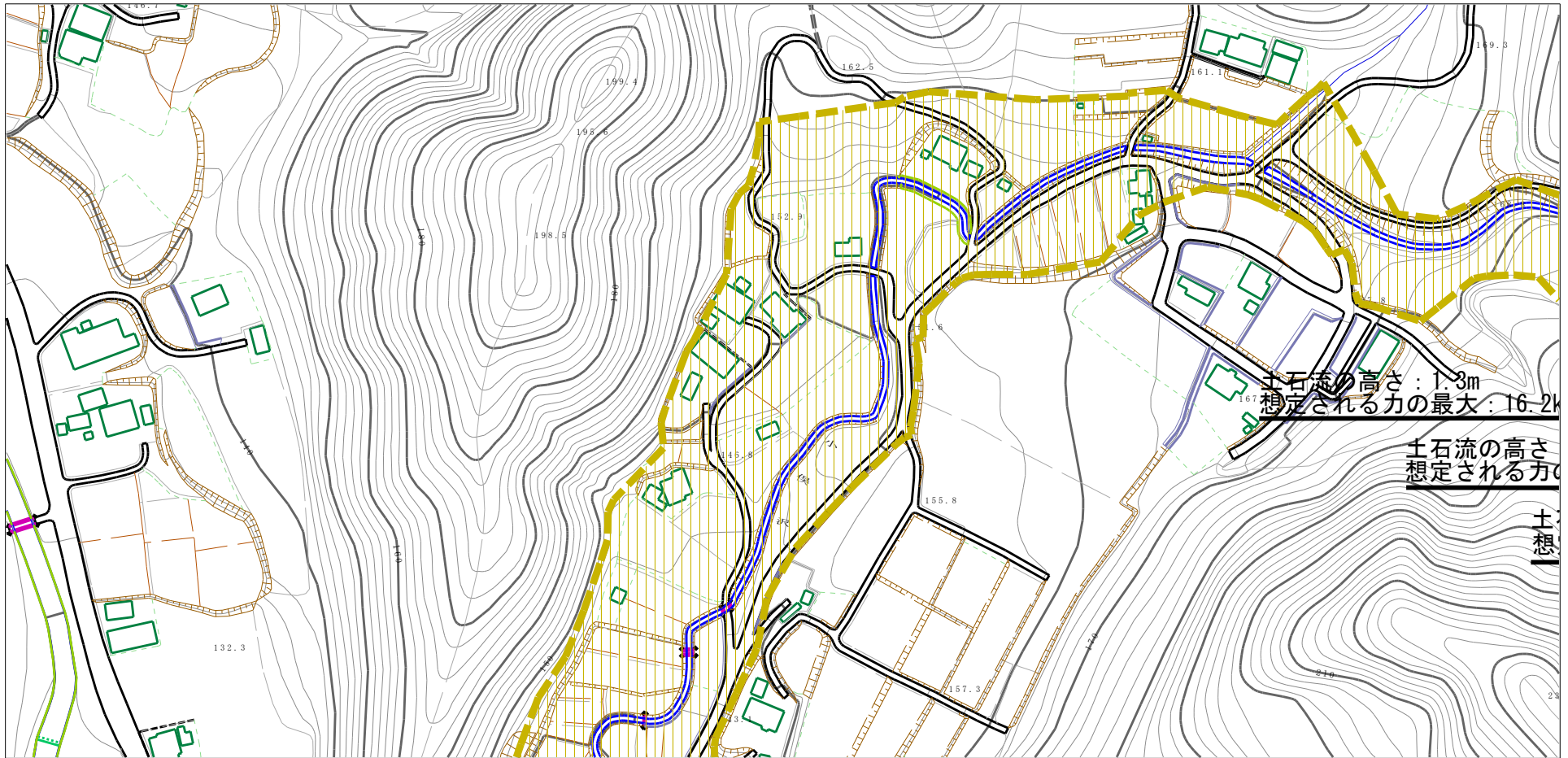
溪流名

宮内三号沢

所在地

栃木県佐野市閑馬町

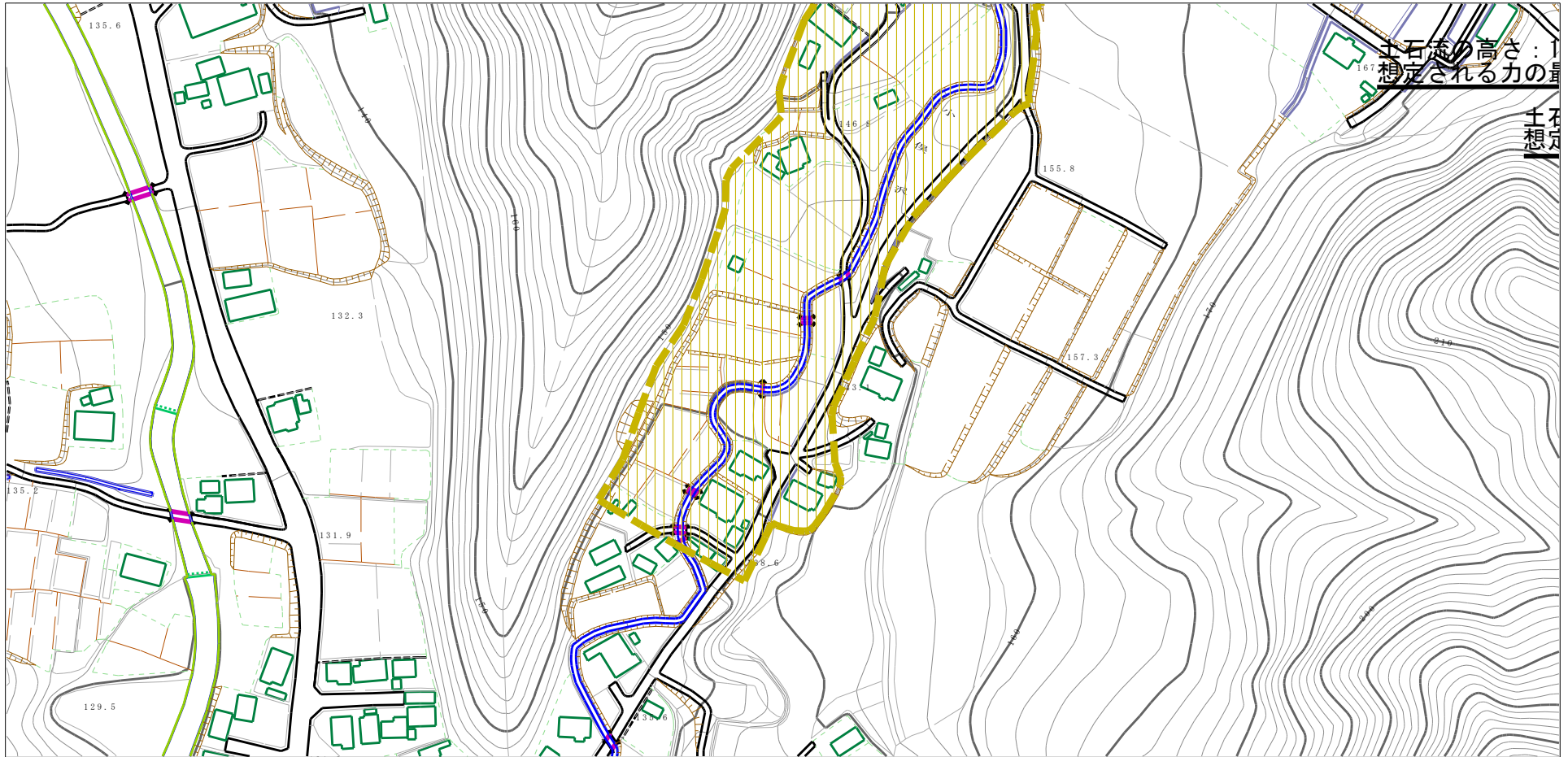
# 土砂災害警戒区域等の指定の公示に係る図書（その2）








0 100m

|  |                         |          |                        |             |                        |      |        |
|--|-------------------------|----------|------------------------|-------------|------------------------|------|--------|
| <b>様式-2（土）</b><br>土砂災害警戒区域・土砂災害特別警戒区域<br>区域図 | 土砂災害防止法施行令第二条の基準に該当する区域 |          | N<br><br>縮尺<br>1:2,500 | 自然現象<br>の種類 | 土石流                    | 溪流番号 | I12003 |
|  | 土砂災害防止法施行令第三条の基準に該当する区域 | <br><br> |                        | 告示番号        | 警戒区域357号<br>特別警戒区域359号 | 溪流名  | 宮内三号沢  |
|  | それ以外の区域                 |          |                        | 所在地         | 栃木県佐野市閑馬町              |      |        |

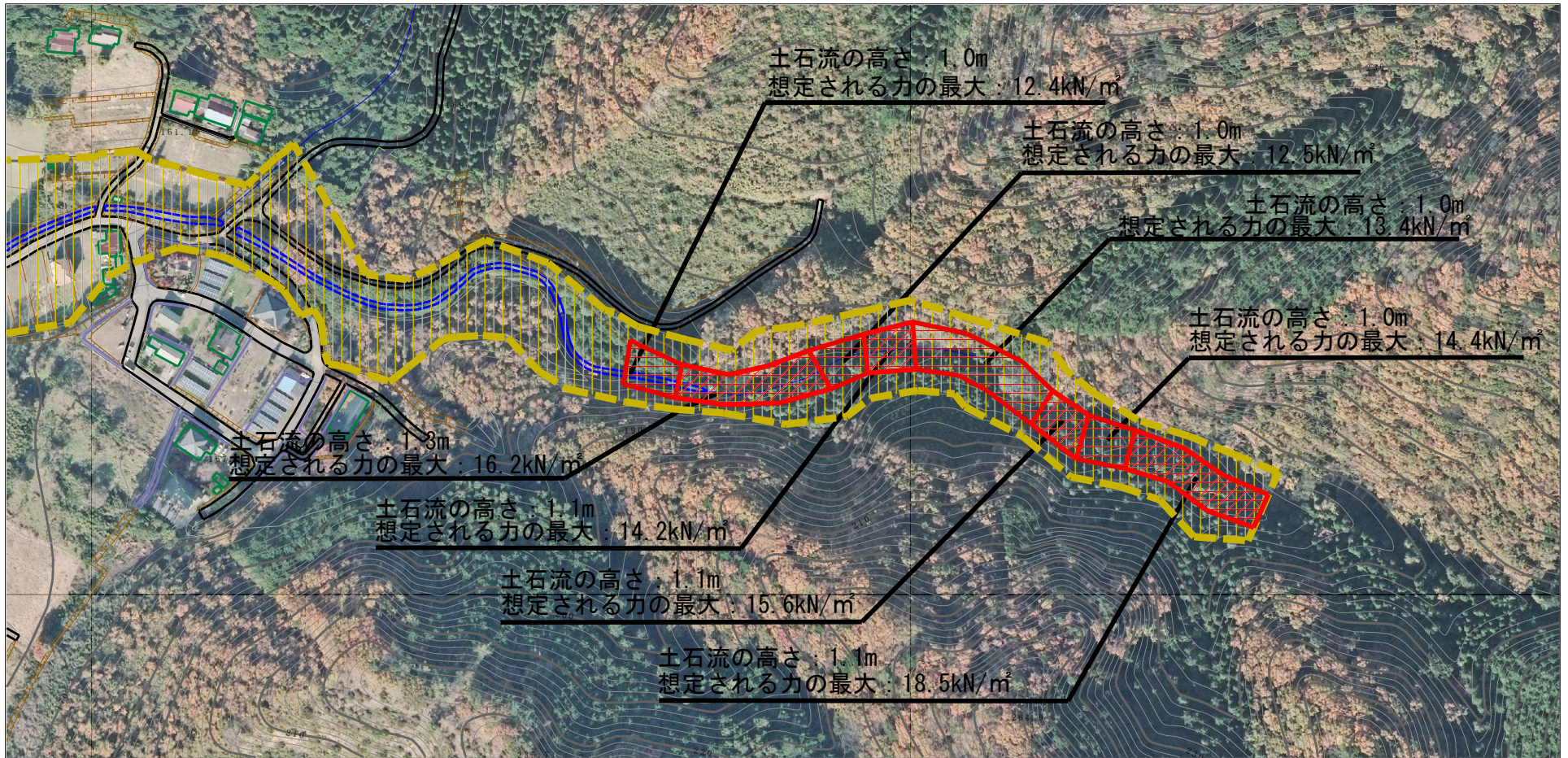
# 土砂災害警戒区域等の指定の公示に係る図書（その2）



0 1 ×100m

|   |                         |   |   |   |         |                        |      |           |
|---|-------------------------|---|---|---|---------|------------------------|------|-----------|
| <b>様式-2 (土)</b><br>土砂災害警戒区域・土砂災害特別警戒区域<br>区域図 | 土砂災害防止法施行令第二条の基準に該当する区域 |   |  | N<br><br>縮尺<br>1:2,500 | 自然現象の種類 | 土石流                    | 溪流番号 | I 12003   |
|   | 土砂災害防止法施行令第三条の基準に該当する区域 | 土石流の高さが1mを超える場合、土石等の移動による力が50kN/m <sup>2</sup> を超える区域                                 |  |   | 告示番号    | 警戒区域357号<br>特別警戒区域359号 | 溪流名  | 宮内三号沢     |
|   |                         | 土石流の高さが1mを超える場合、土石等の移動による力が50kN/m <sup>2</sup> 以下の区域                                  |  |   | 告示年月日   | 令和3年6月18日              | 所在地  | 栃木県佐野市閑馬町 |
|   | それ以外の区域                 |  |   |   |         |                        |      |           |

# 参考資料 (その3)



## 参考資料

土砂災害防止法施行令第二条の基準に該当する区域



自然現象の種類

土石流

溪流番号

I 12003

土砂災害防止法施行令第三条の基準に該当する区域

土石流の高さが1mを超える場合、土石等の移動による力が50kN/m<sup>2</sup>を超える区域



縮尺  
1:2,500

告示番号

警戒区域357号  
特別警戒区域359号

溪流名

宮内三号沢

土石流の高さが1mを超える場合、土石等の移動による力が50kN/m<sup>2</sup>以下の区域



告示年月日

令和3年6月18日

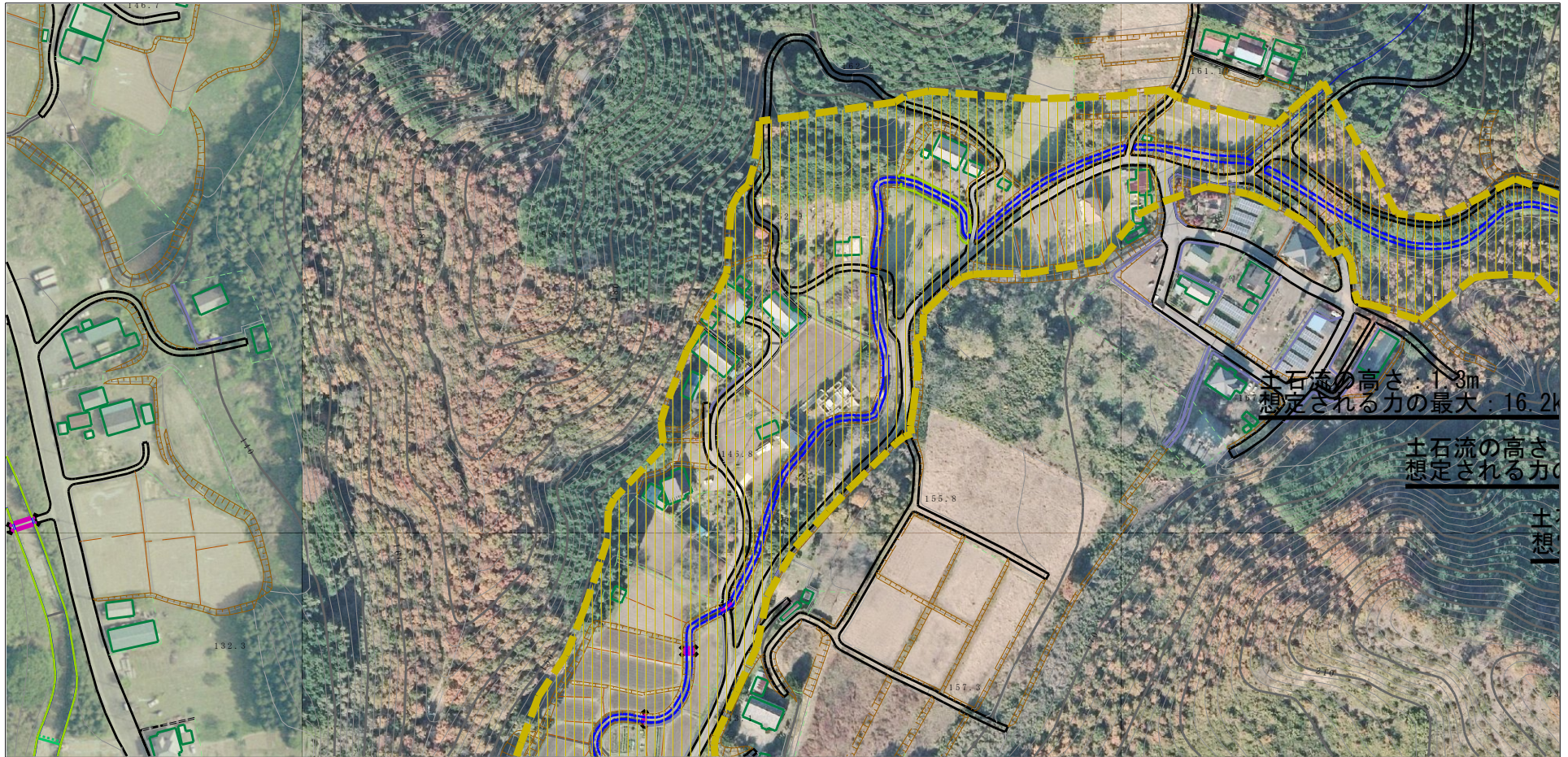
所在地

栃木県佐野市閑馬町


それ以外の区域



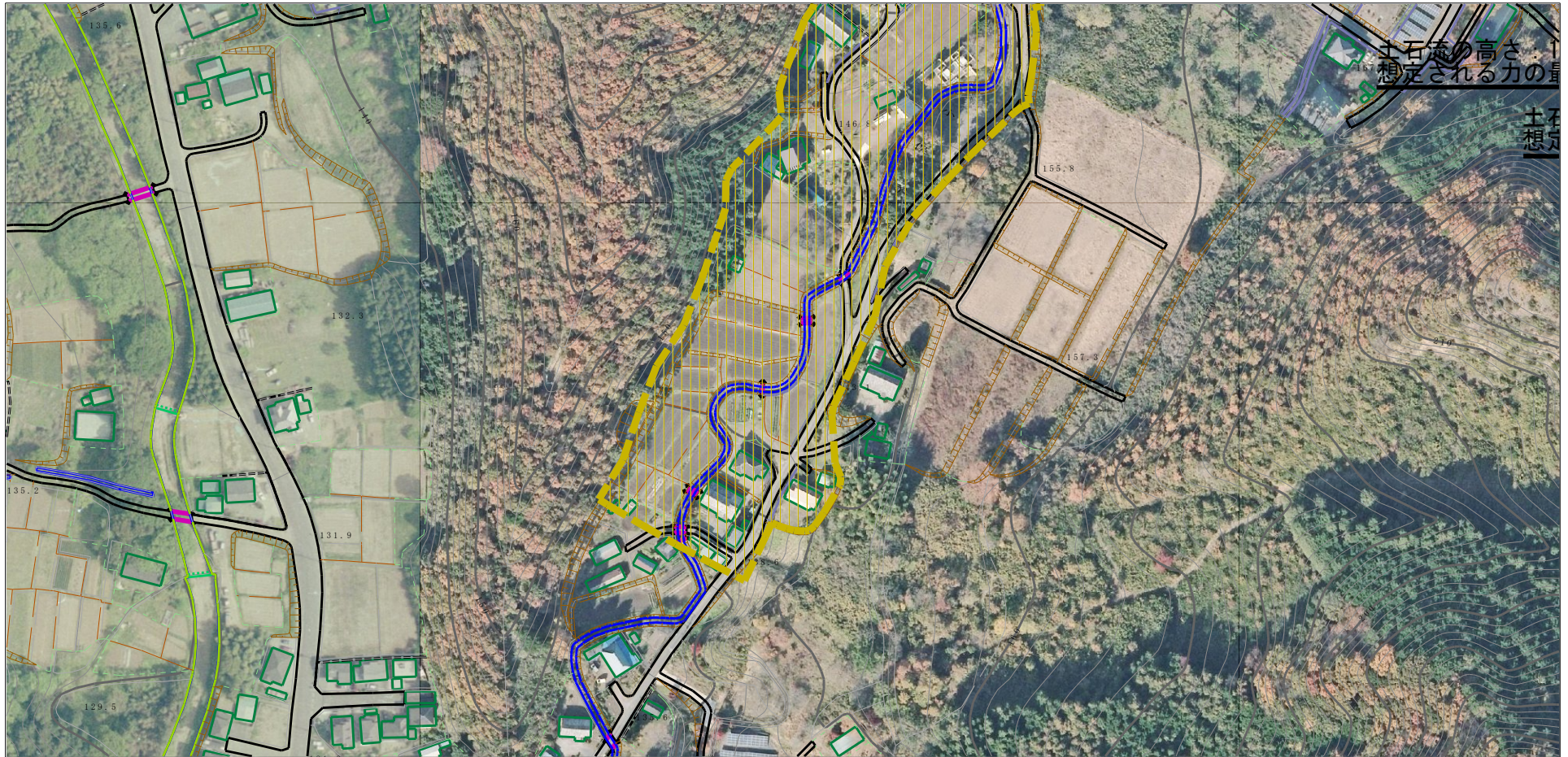
# 参考資料 (その3)







0 100m

|      |                         |   |  |         |                        |      |           |
|------|-------------------------|---|--|---------|------------------------|------|-----------|
| 参考資料 | 土砂災害防止法施行令第二条の基準に該当する区域 |   | <br>縮尺<br>1:2,500 | 自然現象の種類 | 土石流                    | 溪流番号 | I 12003   |
|      | 土砂災害防止法施行令第三条の基準に該当する区域 | 土石流の高さが1mを超える場合、土石等の移動による力が50kN/m <sup>2</sup> を超える区域 |  | 告示番号    | 警戒区域357号<br>特別警戒区域359号 | 溪流名  | 宮内三号沢     |
|      |                         | 土石流の高さが1mを超える場合、土石等の移動による力が50kN/m <sup>2</sup> 以下の区域  |  | 告示年月日   | 令和3年6月18日              | 所在地  | 栃木県佐野市閑馬町 |
|      | それ以外の区域                 |   |  |         |                        |      |           |

# 参考資料 (その3)



## 参考資料

|                             |   |   |                    |             |                        |      |           |
|-----------------------------|---|---|--------------------|-------------|------------------------|------|-----------|
| 土砂災害防止法施行令第三<br>条の基準に該当する区域 | 土砂災害防止法施行令第二<br>条の基準に該当する区域                 |  | N<br>縮尺<br>1:2,500 | 自然現象<br>の種類 | 土石流                    | 溪流番号 | I 12003   |
|                             | 土石流の高さが1mを超える場合、土石等の<br>移動による力が50kN/mを超える区域 |  |                    | 告示番号        | 警戒区域357号<br>特別警戒区域359号 | 溪流名  | 宮内三号沢     |
|                             | 土石流の高さが1mを超える場合、土石等の<br>移動による力が50kN/m以下の区域  |  |                    | 告示年月日       | 令和3年6月18日              | 所在地  | 栃木県佐野市閑馬町 |
|                             | それ以外の区域                                     |  |                    |             |                        |      |           |