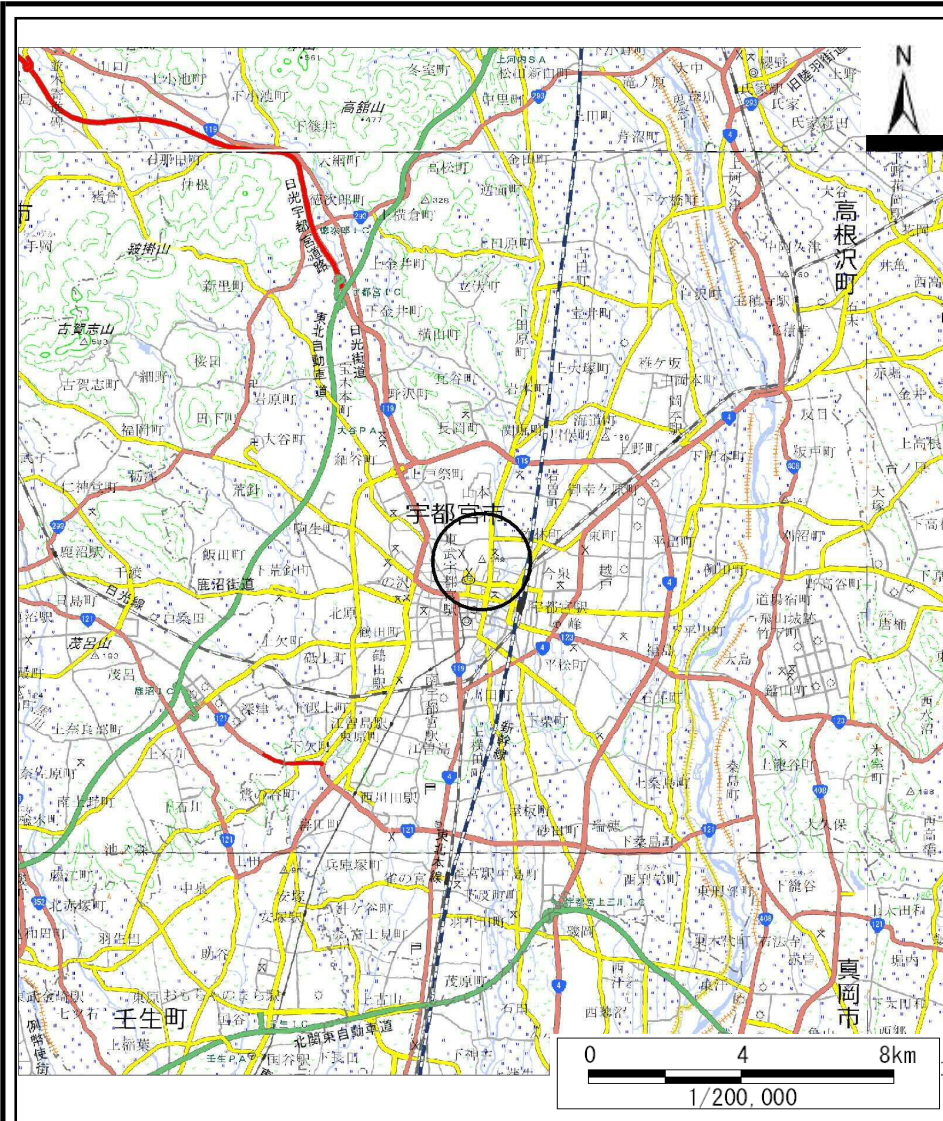
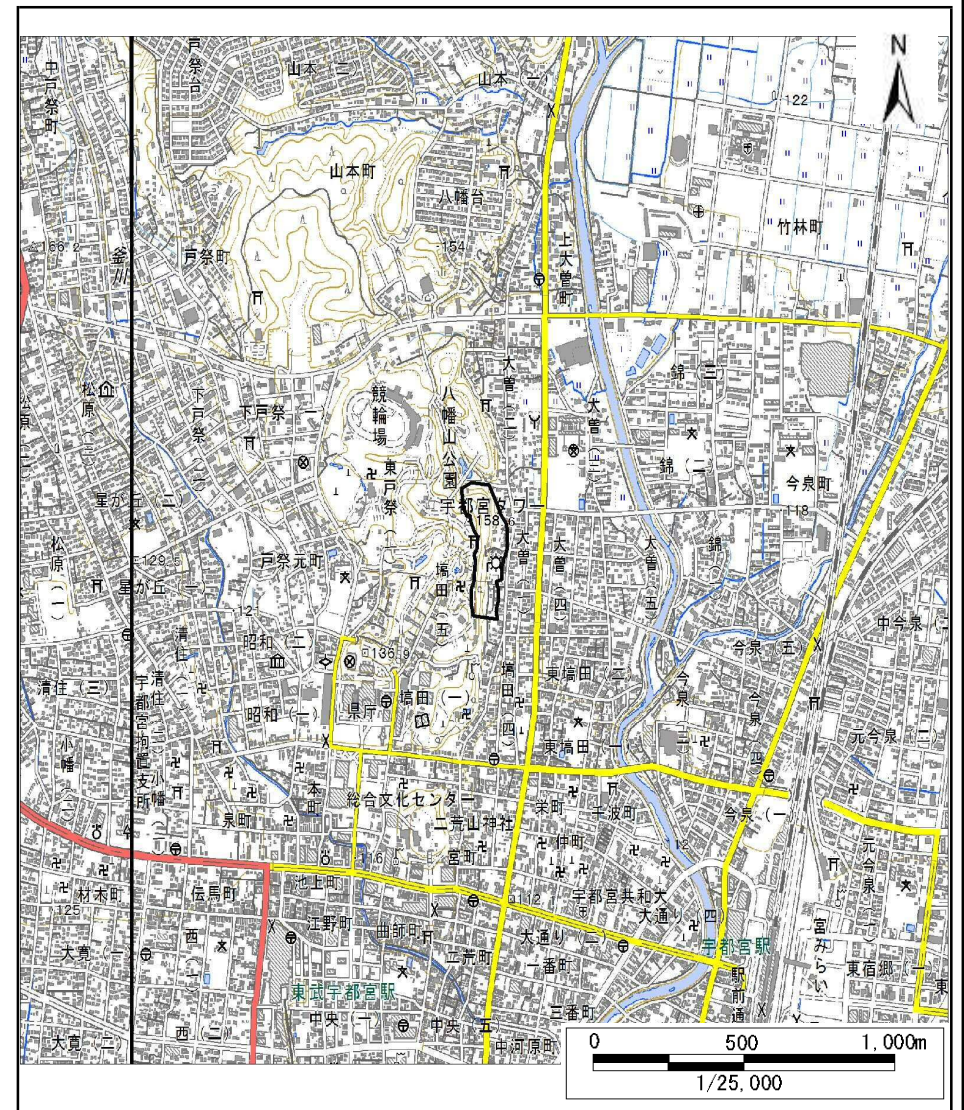


土砂災害警戒区域等の指定の公示に係る図書(その1)



(1/200,000)



(1/25,000)

様式-1(急)
土砂災害警戒区域・土砂災害特別警戒区域
位置図

自然現象の種類

箇所番号

箇所名

所在地

急傾斜地の崩壊

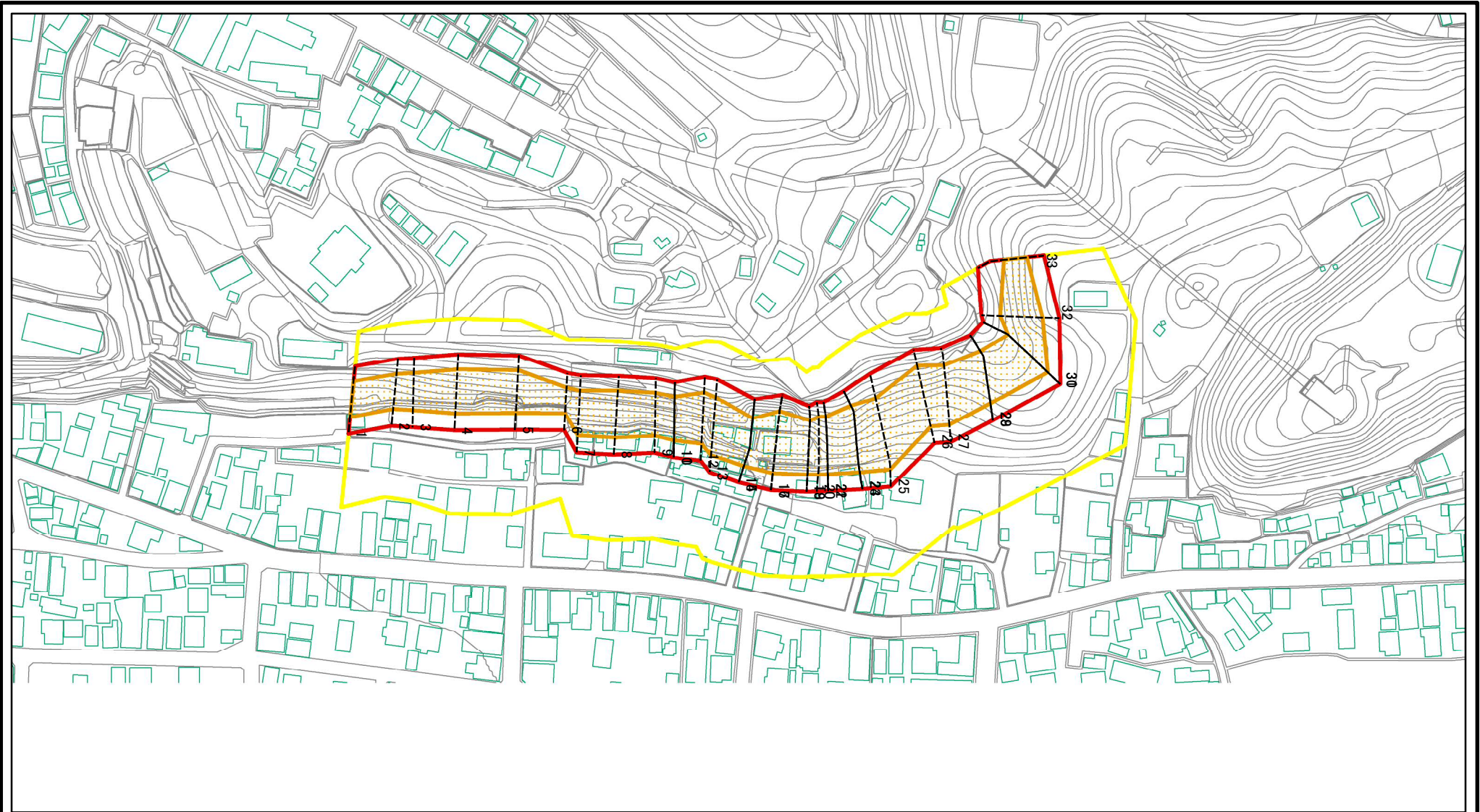
201-I-004

大曾A

宇都宮市大曾一丁目

この地図は、国土地理院長の承認を得て、同院発行の電子地形図25000及び電子地形図20万を複製したものである。(承認番号 平30情複、第1100号)

土砂災害警戒区域等の指定の公示に係る図書(その2)



図中の数字は横断測線番号を示す

様式-2(急)

土砂災害警戒区域・土砂災害特別警戒区域
区域図(その1)

土砂災害防止法施行令第二条の基準に該当する区域

土砂災害防止法
施行令第三条の
基準に該当する
区域

土石等の(移動)高さが1m以下の場合、
土石等の移動による力が100kN/mを超える区域
土石等の堆積の高さが3mを超える区域
それ以外の区域



縮尺

1:2,500

自然現象
の種類

告示番号

告示年月日

急傾斜地の崩壊

警戒区域655号
特別警戒区域660号

令和2年12月25日

箇所番号

箇所名

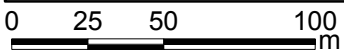
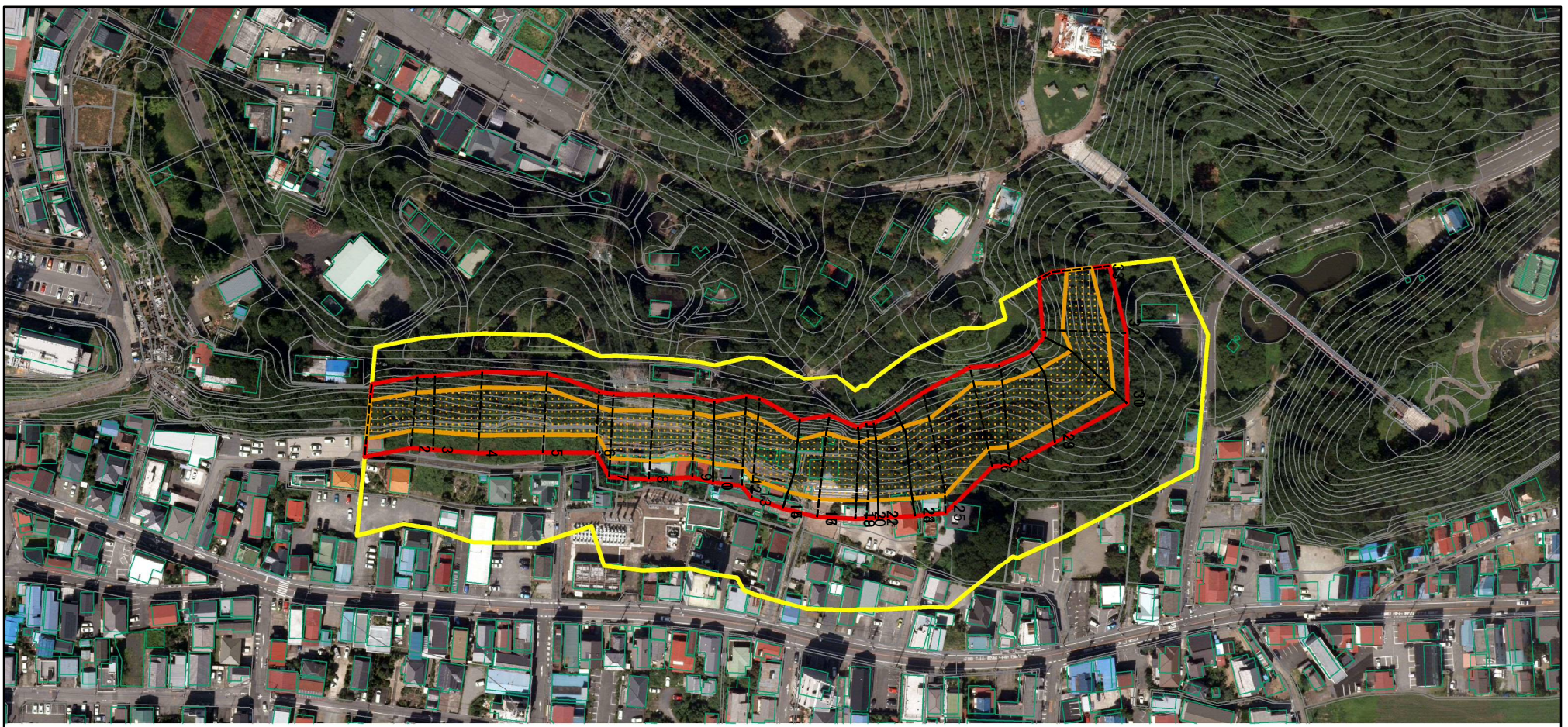
所在地

201-I-004

大曾A

宇都宮市大曾一丁目

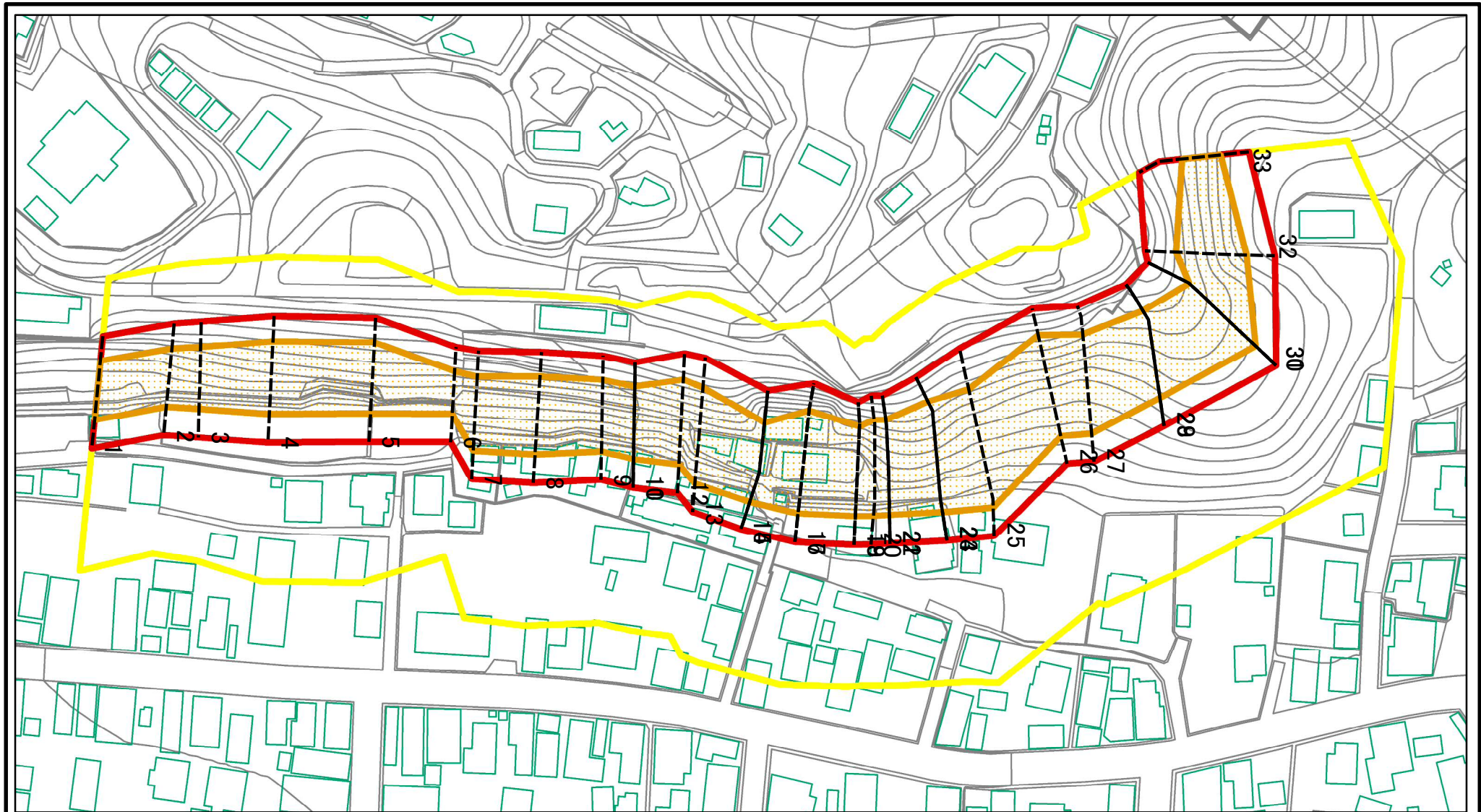
土砂災害警戒区域等の指定の公示に係る図書(その2)



図中の数字は横断測線番号を示す

様式-2(急) 土砂災害警戒区域・土砂災害特別警戒区域 区域図(その1)	土砂災害防止法施行令第二条の基準に該当する区域		z 縮尺 1:2,500	自然現象の種類	急傾斜地の崩壊	箇所番号	201-I-004
	土砂災害防止法施行令第三条の基準に該当する区域			告示番号	警戒区域655号 特別警戒区域660号	箇所名	大曾A
	それ以外の区域			告示年月日	令和2年12月25日	所在地	宇都宮市大曾一丁目

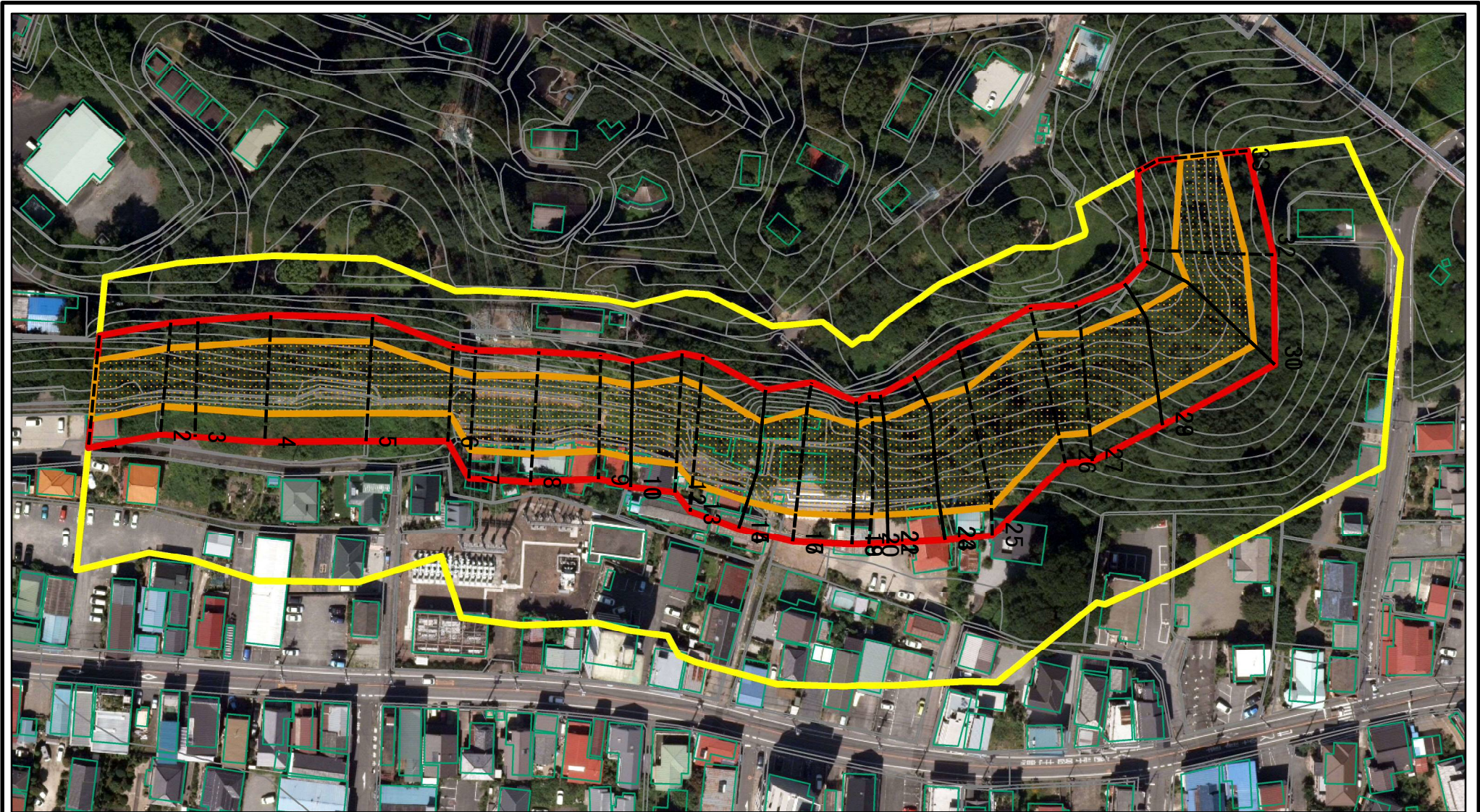
土砂災害警戒区域等の指定の公示に係る図書(その2-1)



図中の数字は横断測線番号を示す

様式-2-1(急) 土砂災害警戒区域・土砂災害特別警戒区域 区域図(その2)	土砂災害防止法施行令第二条の基準に該当する区域		縮尺 1:1,500	自然現象の種類	急傾斜地の崩壊	箇所番号	201-I-004
	土砂災害防止法施行令第三条の基準に該当する区域			告示番号	警戒区域655号 特別警戒区域660号	箇所名	大曾A
	それ以外の区域			告示年月日	令和2年12月25日	所在地	宇都宮市大曾一丁目

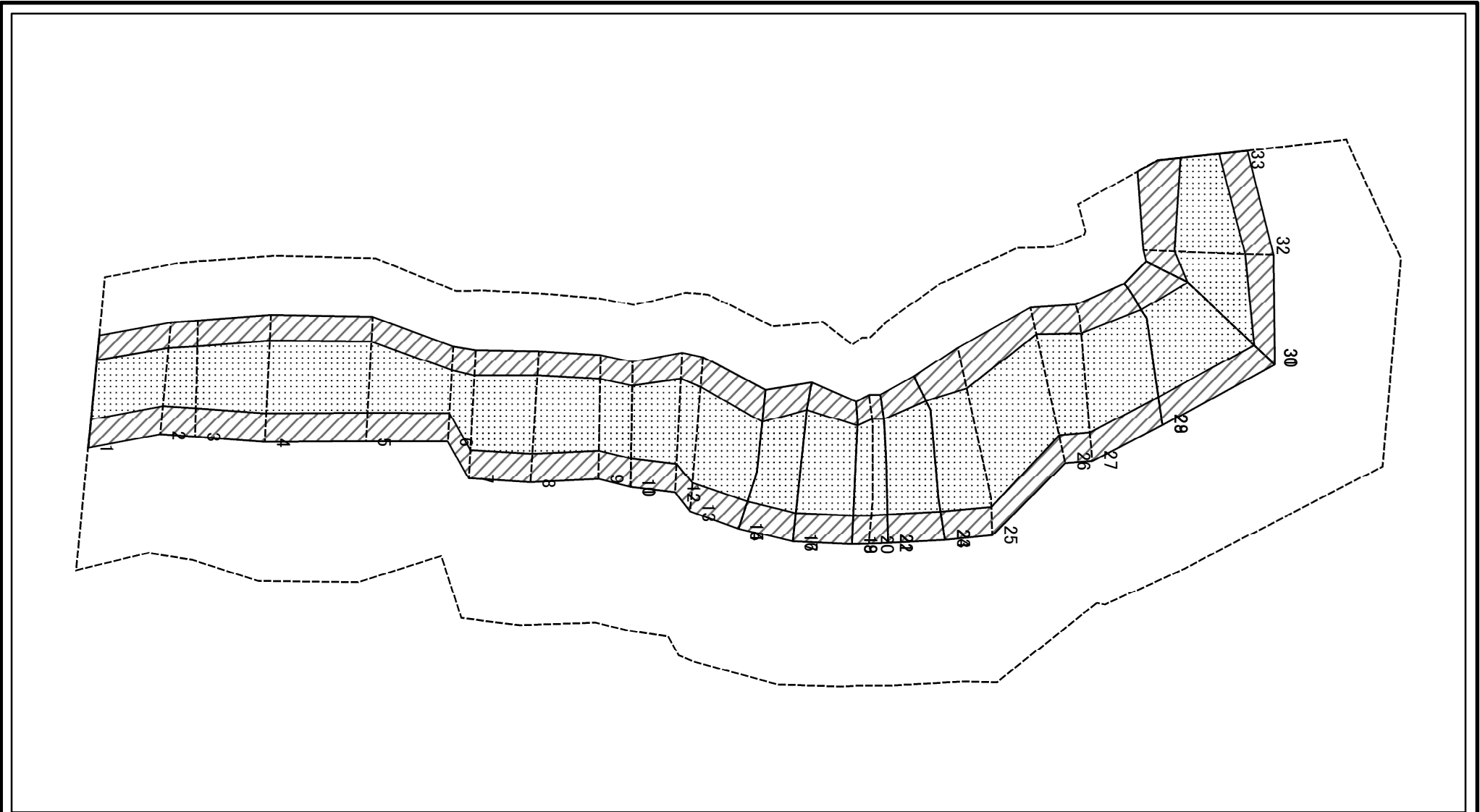
土砂災害警戒区域等の指定の公示に係る図書(その2-1)



図中の数字は横断測線番号を示す

様式-2-1(急) 土砂災害警戒区域・土砂災害特別警戒区域 区域図(その2)	土砂災害防止法施行令第二条の基準に該当する区域			自然現象の種類	急傾斜地の崩壊	箇所番号	201-I-004
	土砂災害防止法施行令第三条の基準に該当する区域			縮尺 1:1,500	告示番号	警戒区域655号 特別警戒区域660号	箇所名
	土砂等の(移動)高さが1m以下の場合、土砂等の移動による力が100kN/m ² を超える区域		告示年月日		令和2年12月25日	所在地	宇都宮市大曾一丁目
	土砂等の堆積の高さが3mを超える区域		それ以外の区域				

土砂災害警戒区域等の指定の公示に係る図書(その2-2)



図中の数字は横断測線番号を示す

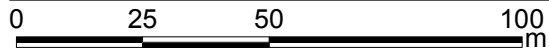
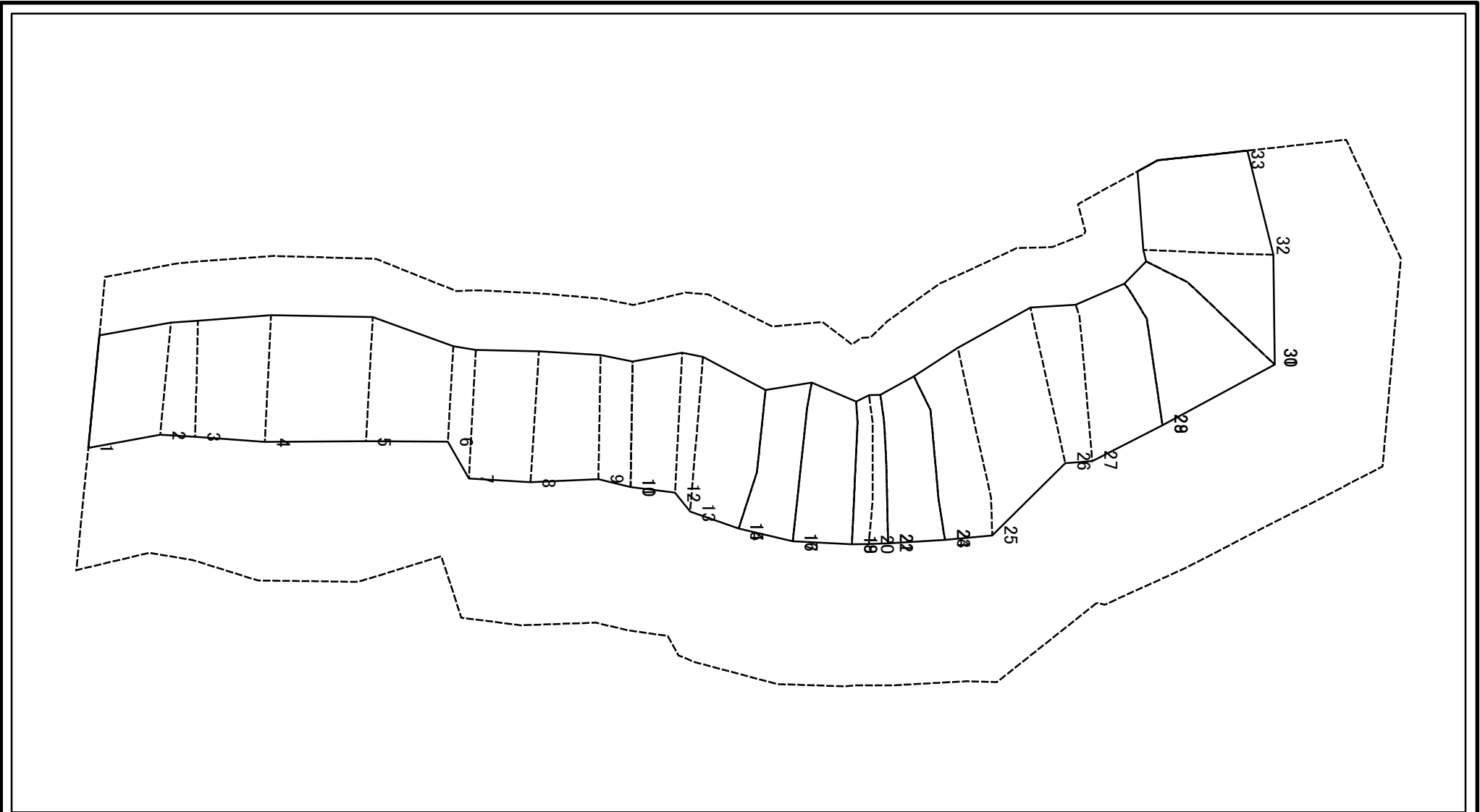
様式-2-2(急)
土砂災害特別警戒区域の区域区分図
(急傾斜地の崩壊に伴う土石等の移動により
建築物の地上部に作用すると想定される力)

土砂災害防止法施行令第二条の基準に該当する区域	
土砂災害防止法施行令第三条の基準に該当する区域	
それ以外の区域	

	縮尺
	1:1,500

自然現象の種類	急傾斜地の崩壊	箇所番号	201-I-004
告示番号	警戒区域655号 特別警戒区域660号	箇所名	大曾A
告示年月日	令和2年12月25日	所在地	宇都宮市大曾一丁目

土砂災害警戒区域等の指定の公示に係る図書(その2-3)



図中の数字は横断測線番号を示す

様式-2-3(急)
土砂災害特別警戒区域の区域区分図
(急傾斜地の崩壊に伴う土石等の堆積により
建築物の地上部に作用すると想定される力)

土砂災害防止法施行令第二条の基準に該当する区域	
土砂災害防止法施行令第三条の基準に該当する区域	
それ以外の区域	

	縮尺
	1:1,500

自然現象の種類	急傾斜地の崩壊	箇所番号	201-I-004
告示番号	警戒区域655号 特別警戒区域660号	箇所名	大曾A
告示年月日	令和2年12月25日	所在地	宇都宮市大曾一丁目

土砂災害警戒区域等の指定の公示に係る図書(その3)

横断測線の区間	土石等の移動により建築物の地上部に作用すると想定される力				土石等の堆積により建築物の地上部に作用すると想定される力				横断測線の区間	土石等の移動により建築物の地上部に作用すると想定される力				土石等の堆積により建築物の地上部に作用すると想定される力			
	土石等の(移動)高さが1m以下の場合、土石等の移動による力が100kN/m ² を超える区域		それ以外の区域		土石等の堆積の高さが3mを超える区域		それ以外の区域			土石等の(移動)高さが1m以下の場合、土石等の移動による力が100kN/m ² を超える区域		それ以外の区域		土石等の堆積の高さが3mを超える区域		それ以外の区域	
1 ~ 2	141.39	1.00	100.00	1.00	-	-	12.37	2.45	27 ~ 28	145.60	1.00	100.00	1.00	-	-	14.88	2.94
2 ~ 3	141.12	1.00	100.00	1.00	-	-	12.20	2.41	28 ~ 29								
3 ~ 4	145.43	1.00	100.00	1.00	-	-	12.20	2.41	29 ~ 30	140.48	1.00	100.00	1.00	-	-	11.39	2.25
4 ~ 5	146.47	1.00	100.00	1.00	-	-	12.45	2.46	30 ~ 31								
5 ~ 6	146.47	1.00	100.00	1.00	-	-	12.45	2.46	31 ~ 32	135.82	1.00	100.00	1.00	-	-	13.68	2.71
6 ~ 7	145.15	1.00	100.00	1.00	-	-	13.81	2.73	32 ~ 33	135.82	1.00	100.00	1.00	-	-	12.99	2.57
7 ~ 8	149.63	1.00	100.00	1.00	-	-	14.34	2.84	~								
8 ~ 9	149.63	1.00	100.00	1.00	-	-	14.82	2.93	~								
9 ~ 10	148.89	1.00	100.00	1.00	-	-	14.82	2.93	~								
10 ~ 11									~								
11 ~ 12	148.89	1.00	100.00	1.00	-	-	12.92	2.56	~								
12 ~ 13	147.74	1.00	100.00	1.00	-	-	13.13	2.60	~								
13 ~ 14	143.87	1.00	100.00	1.00	-	-	13.13	2.60	~								
14 ~ 15									~								
15 ~ 16	148.71	1.00	100.00	1.00	-	-	15.09	2.99	~								
16 ~ 17									~								
17 ~ 18	153.68	1.00	100.00	1.00	-	-	16.05	3.00	~								
18 ~ 19									~								
19 ~ 20	154.83	1.00	100.00	1.00	-	-	13.47	2.52	~								
20 ~ 21	154.83	1.00	100.00	1.00	-	-	13.20	2.47	~								
21 ~ 22									~								
22 ~ 23	153.82	1.00	100.00	1.00	-	-	16.05	3.00	~								
23 ~ 24									~								
24 ~ 25	150.94	1.00	100.00	1.00	-	-	15.16	3.00	~								
25 ~ 26	149.78	1.00	100.00	1.00	-	-	15.16	3.00	~								
26 ~ 27	149.78	1.00	100.00	1.00	-	-	15.16	3.00	~								

様式-3(急) 建築物の構造の規制に必要な衝撃に関する事項	自然現象の種類	急傾斜地の崩壊	箇所番号	201-I-004
	告示番号	警戒区域655号 特別警戒区域660号	箇所名	大曾A
	告示年月日	令和2年12月25日	所在地	宇都宮市大曾一丁目