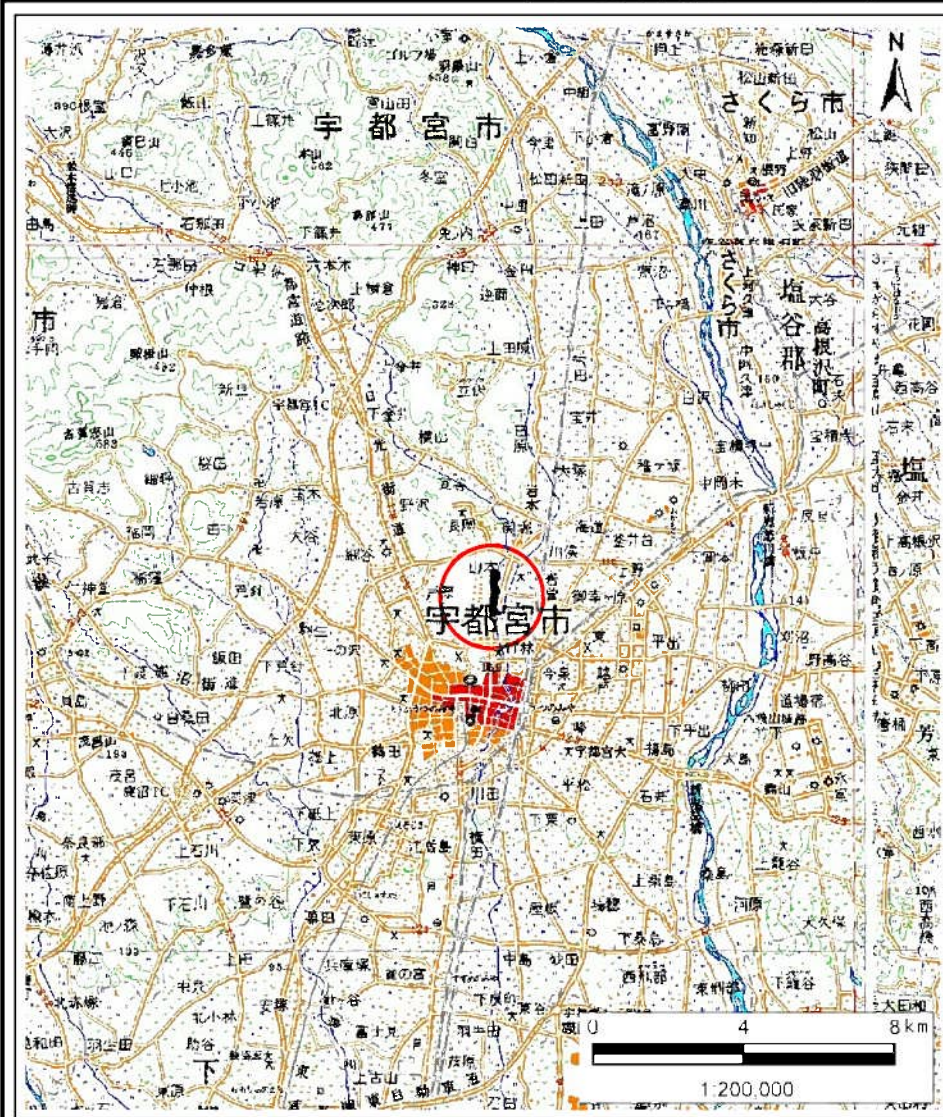
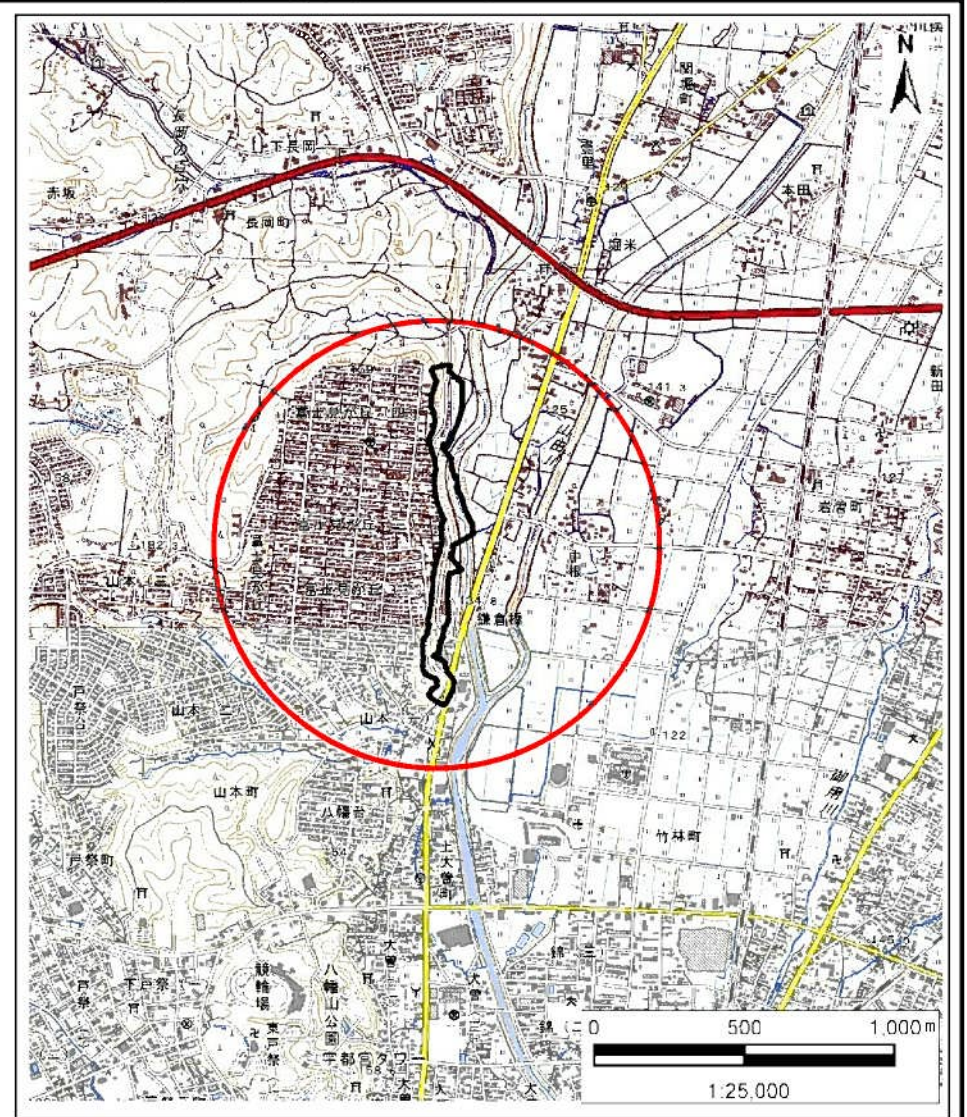


土砂災害警戒区域等の指定の公示に係る図書(その1)



位置図(S=1/200,000)

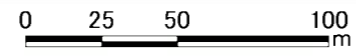
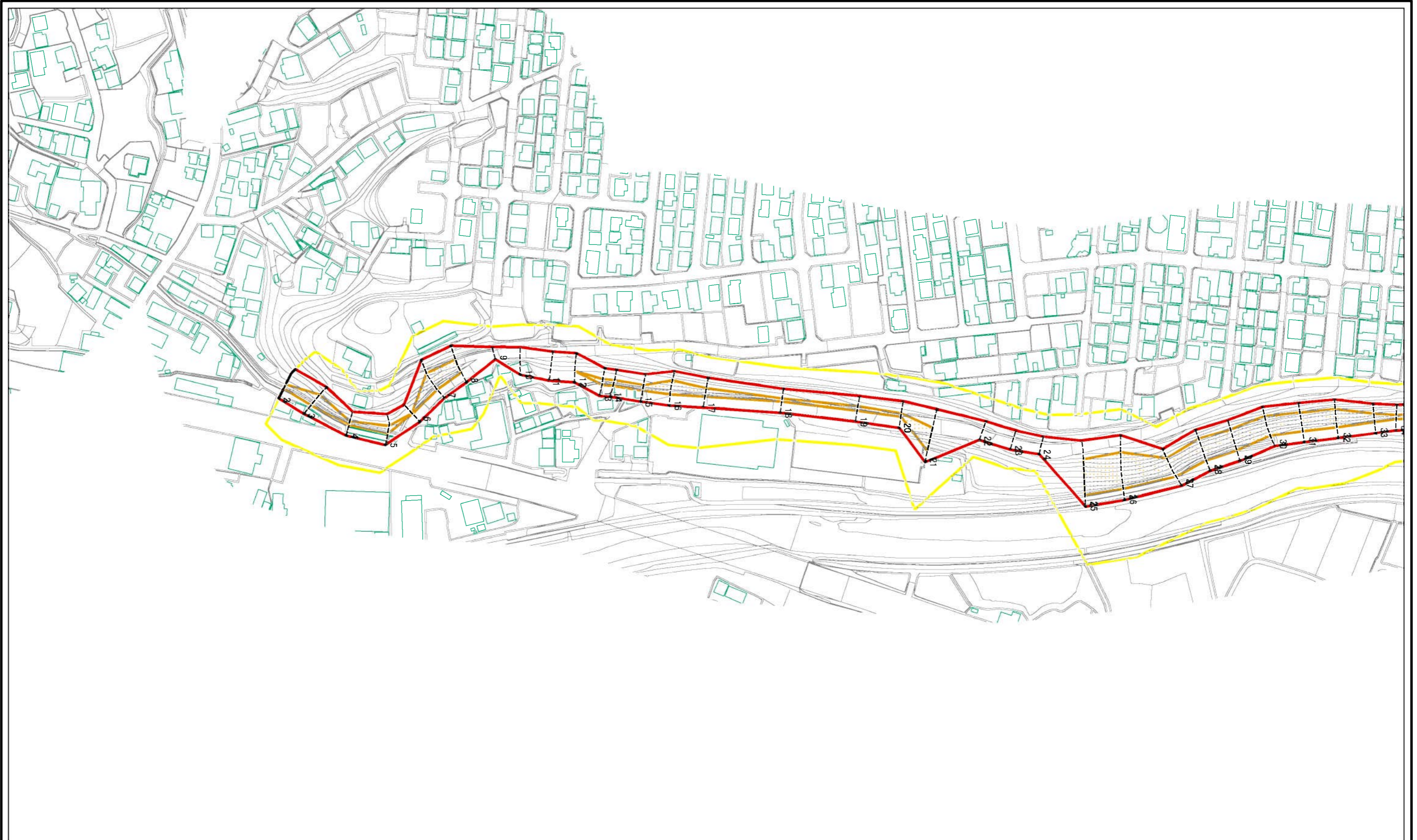


位置図(S=1/25,000)

様式-1(急) 土砂災害警戒区域・土砂災害特別警戒区域 位置図	自然現象の種類	急傾斜地の崩壊
	箇所番号	201-I-010
	箇所名	富士見ヶ丘A
	所在地	栃木県宇都宮市富士見ヶ丘四丁目

この地図は、国土地理院長の承認を得て、同院発行の数値地図20000(地図画像)及び数値地図25000(地図画像)を複製したものである。(承認番号)

土砂災害警戒区域等の指定の公示に係る図書(その2)



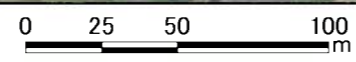
図中の数字は横断測線番号を示す

様式-2(急) 土砂災害警戒区域・土砂災害特別警戒区域 区域図(その1)	土砂災害防止法施行令第二条の基準に該当する区域		自然現象の種類 急傾斜地の崩壊	箇所番号	201-I-010
	土砂災害防止法施行令第三条の基準に該当する区域			告示番号	警戒区域655号 特別警戒区域660号
	土砂等の(移動)高さが1m以下の場合、土砂等の移動による力が100kN/mを超える区域		縮尺	告示年月日	令和2年12月25日
	土砂等の堆積の高さが3mを超える区域		1:2,500	所在地	栃木県宇都宮市富士見ヶ丘四丁目
	それ以外の区域				

土砂災害警戒区域等の指定の公示に係る図書(その2)



図中の数字は横断測線番号を示す



様式-2(急)
土砂災害警戒区域・土砂災害特別警戒区域
区域図(その1)

土砂災害防止法施行令第二条の基準に該当する区域		自然現象の種類	急傾斜地の崩壊	箇所番号	201-I-010
土砂災害防止法施行令第三条の基準に該当する区域			告示番号	警戒区域655号 特別警戒区域660号	箇所名
土砂等の(移動)高さが1m以下の場合、土砂等の移動による力が100kN/mを超える区域		縮尺	1:2,500	告示年月日	令和2年12月25日
土砂等の堆積の高さが3mを超える区域				所在地	栃木県宇都宮市富士見ヶ丘四丁目
それ以外の区域					

土砂災害警戒区域等の指定の公示に係る図書(その2)

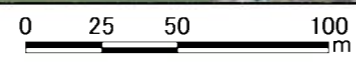


0 25 50 100
m

図中の数字は横断測線番号を示す

様式-2(急) 土砂災害警戒区域・土砂災害特別警戒区域 区域図(その1)	土砂災害防止法施行令第二条の基準に該当する区域		自然現象の種類 急傾斜地の崩壊	箇所番号 201-I-010
	土砂災害防止法施行令第三条の基準に該当する区域			告示番号 警戒区域655号 特別警戒区域660号
	土砂等の(移動)高さが1m以下の場合、土砂等の移動による力が100kN/mを超える区域		縮尺 1:2,500	告示年月日 令和2年12月25日
	土砂等の堆積の高さが3mを超える区域			所在地 栃木県宇都宮市富士見ヶ丘四丁目
	それ以外の区域			

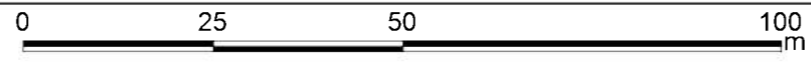
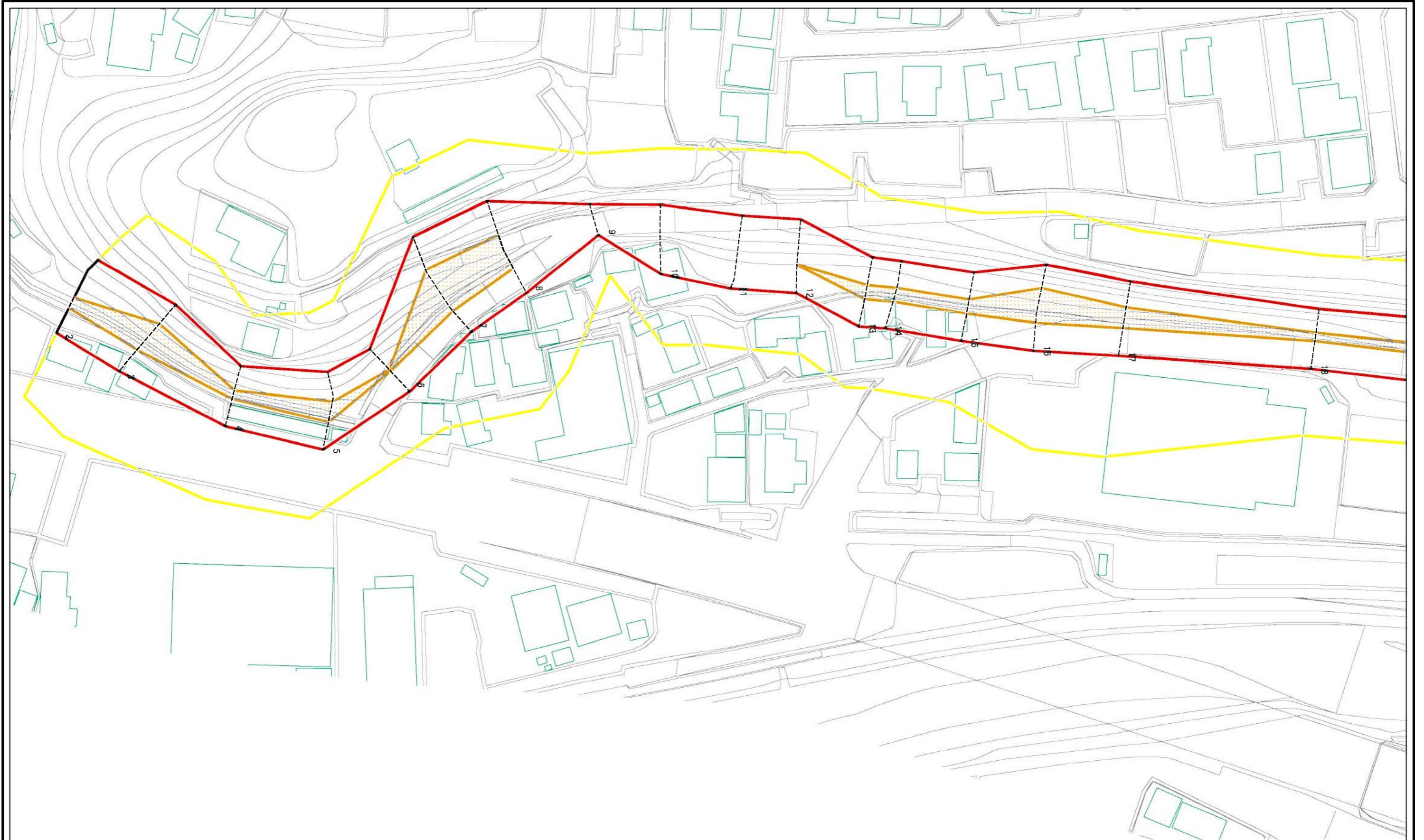
土砂災害警戒区域等の指定の公示に係る図書(その2)



図中の数字は横断測線番号を示す

様式-2(急) 土砂災害警戒区域・土砂災害特別警戒区域 区域図(その1)	土砂災害防止法施行令第二条の基準に該当する区域		自然現象の種類 急傾斜地の崩壊	箇所番号	201-I-010
	土砂災害防止法施行令第三条の基準に該当する区域			告示番号	警戒区域655号 特別警戒区域660号
	土砂等の(移動)高さが1m以下の場合、土砂等の移動による力が100kN/mを超える区域		縮尺	告示年月日	令和2年12月25日
	土砂等の堆積の高さが3mを超える区域		1:2,500	所在地	栃木県宇都宮市富士見ヶ丘四丁目
	それ以外の区域				

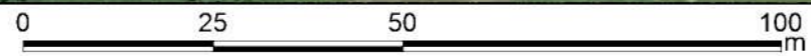
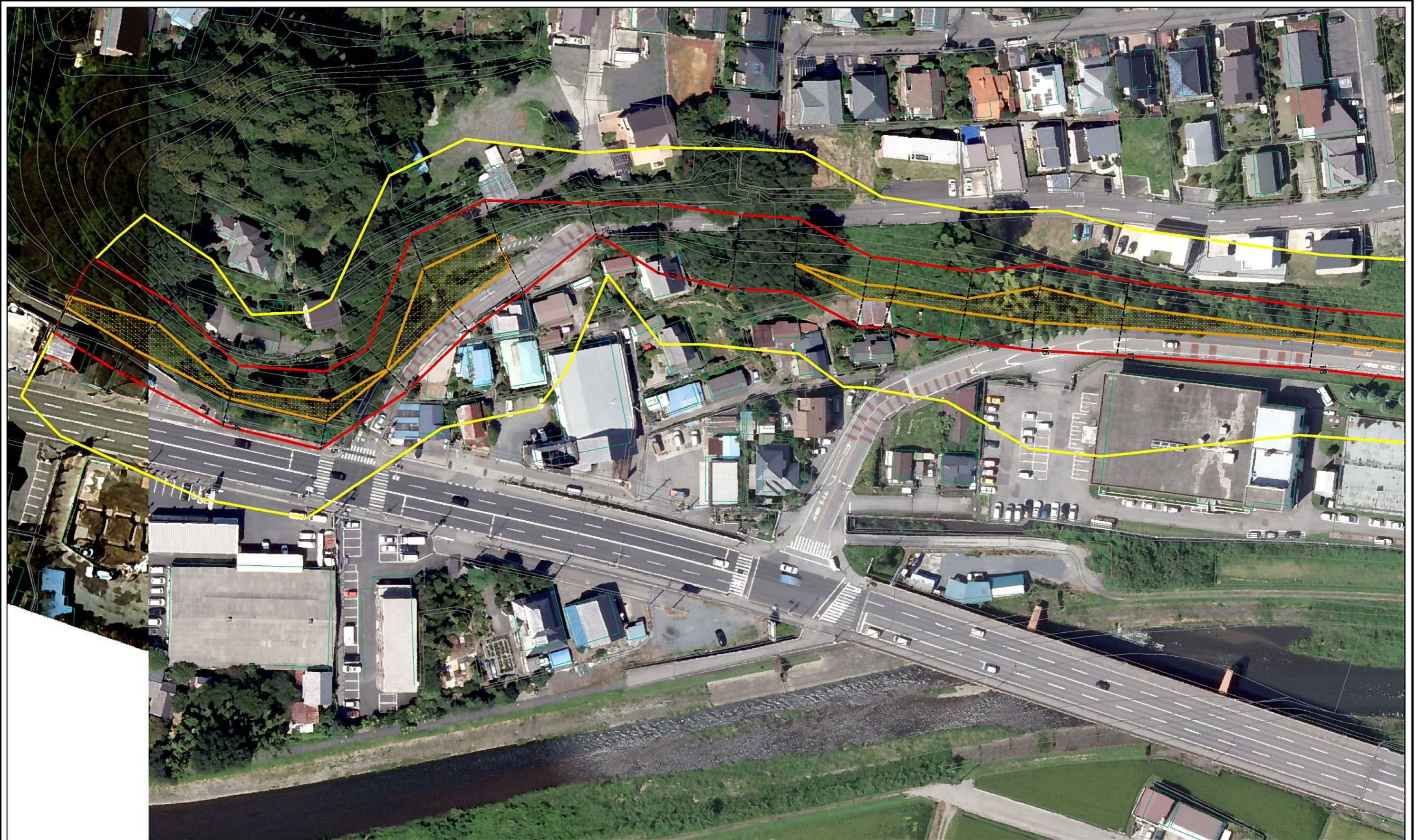
土砂災害警戒区域等の指定の公示に係る図書(その2-1)



図中の数字は横断測線番号を示す

様式-2-1(急) 土砂災害警戒区域・土砂災害特別警戒区域 区域図(その2)	土砂災害防止法施行令第二条の基準に該当する区域		自然現象の種類 急傾斜地の崩壊 告示番号 警戒区域655号 特別警戒区域660号 告示年月日 令和2年12月25日	箇所番号	201-1-010
	土砂災害防止法施行令第三条の基準に該当する区域			告示年月日	令和2年12月25日
	土砂等の(移動)高さが1m以下の場合、土砂等の移動による力が100kN/mを超える区域		縮尺	箇所名	富士見ヶ丘A
	土砂等の堆積の高さが3mを超える区域		縮尺	所在地	栃木県宇都宮市富士見ヶ丘四丁目
	それ以外の区域		縮尺	1:1,000	

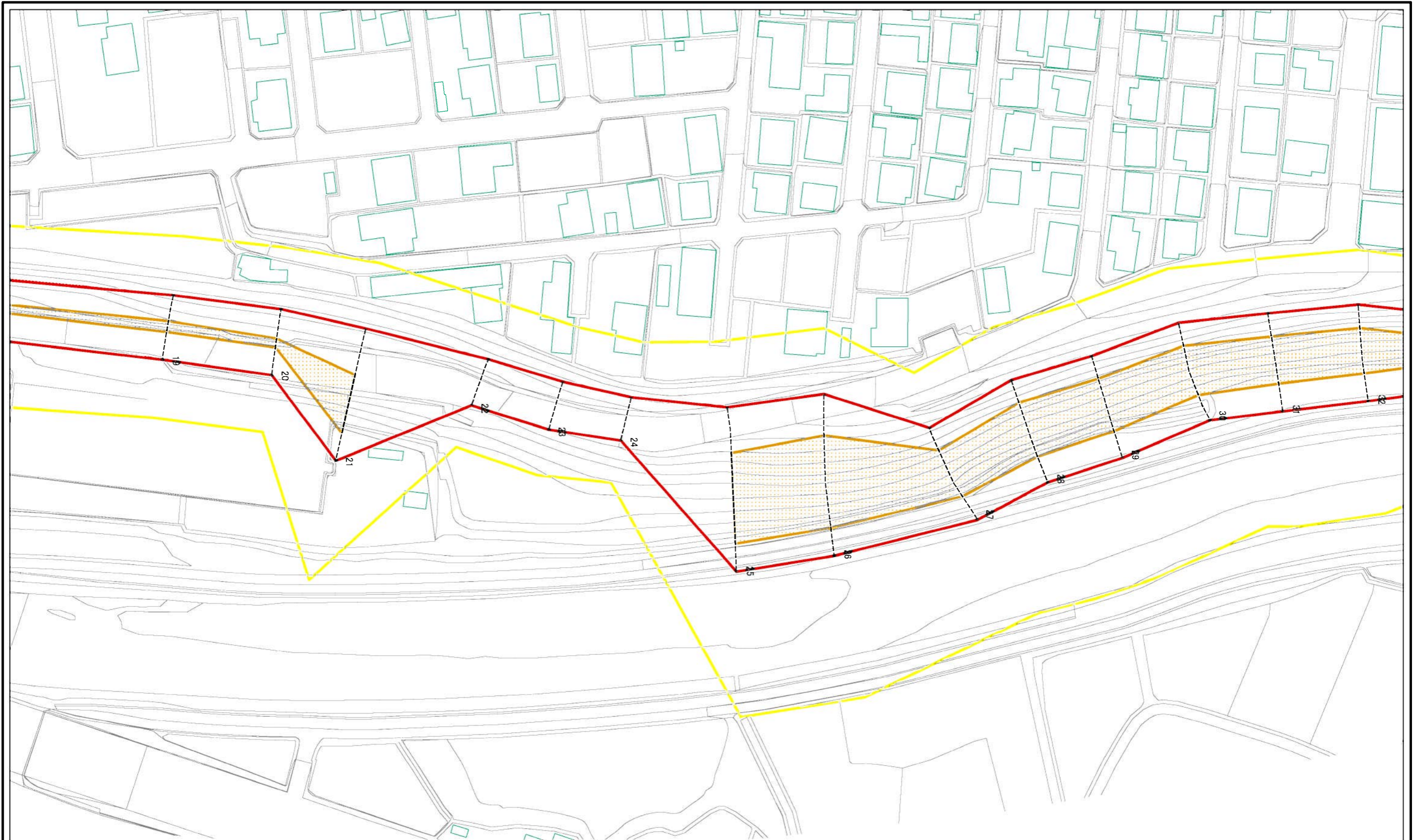
土砂災害警戒区域等の指定の公示に係る図書(その2-1)



図中の数字は横断測線番号を示す

様式-2-1(急) 土砂災害警戒区域・土砂災害特別警戒区域 区域図(その2)	土砂災害防止法施行令第二条の基準に該当する区域		自然現象の種類 急傾斜地の崩壊	箇所番号	201-1-010
	土砂災害防止法施行令第三条の基準に該当する区域			告示番号	警戒区域655号 特別警戒区域660号
	土砂等の(移動)高さが1m以下の場合、土砂等の移動による力が100kN/mを超える区域		縮尺	1:1,000	告示年月日
	土砂等の堆積の高さが3mを超える区域			所在地	栃木県宇都宮市富士見ヶ丘四丁目
	それ以外の区域				

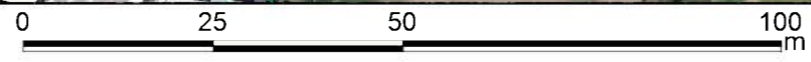
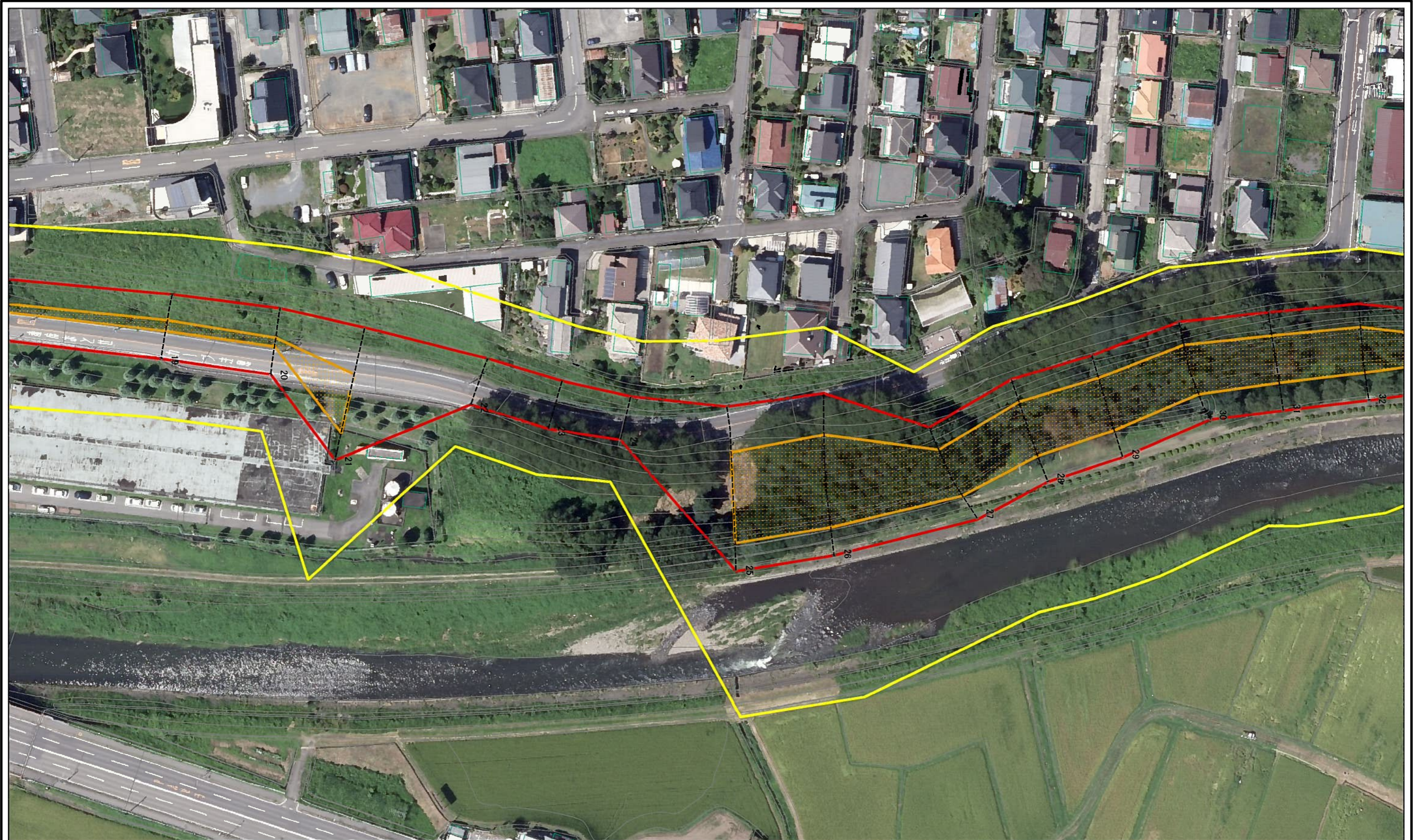
土砂災害警戒区域等の指定の公示に係る図書(その2-1)



図中の数字は横断測線番号を示す

様式-2-1(急) 土砂災害警戒区域・土砂災害特別警戒区域 区域図(その2)	土砂災害防止法施行令第二条の基準に該当する区域		自然現象の種類 急傾斜地の崩壊	箇所番号	201-1-010	
	土砂災害防止法施行令第三条の基準に該当する区域			告示番号 警戒区域655号 特別警戒区域660号	箇所名	富士見ヶ丘A
それ以外の区域		縮尺	告示年月日		令和2年12月25日	所在地

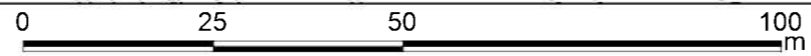
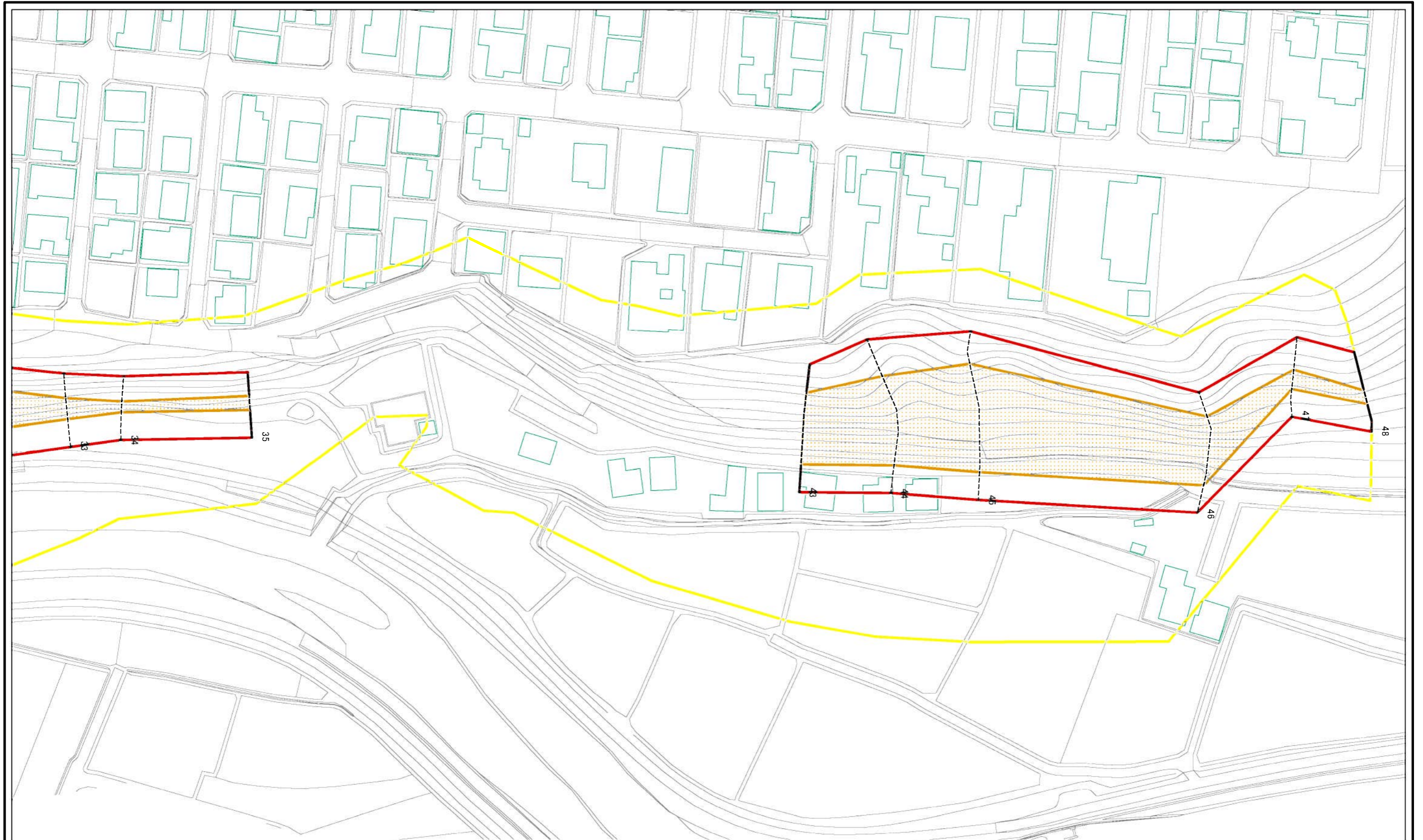
土砂災害警戒区域等の指定の公示に係る図書(その2-1)



図中の数字は横断測線番号を示す

様式-2-1(急) 土砂災害警戒区域・土砂災害特別警戒区域 区域図(その2)	土砂災害防止法施行令第二条の基準に該当する区域		自然現象の種類 急傾斜地の崩壊	箇所番号	201-1-010	
	土砂災害防止法施行令第三条の基準に該当する区域			告示番号	警戒区域655号 特別警戒区域660号	箇所名
	土砂等の(移動)高さが1m以下の場合、土砂等の移動による力が100kN/mを超える区域		縮尺	1:1,000	告示年月日	令和2年12月25日
	土砂等の堆積の高さが3mを超える区域				所在地	栃木県宇都宮市富士見ヶ丘四丁目
	それ以外の区域					

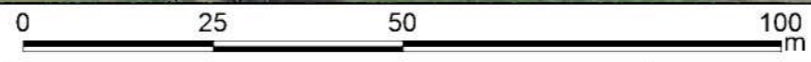
土砂災害警戒区域等の指定の公示に係る図書(その2-1)



図中の数字は横断測線番号を示す

様式-2-1(急) 土砂災害警戒区域・土砂災害特別警戒区域 区域図(その2)	土砂災害防止法施行令第二条の基準に該当する区域		自然現象の種類 急傾斜地の崩壊	箇所番号	201-1-010
	土砂災害防止法施行令第三条の基準に該当する区域			告示番号	警戒区域655号 特別警戒区域660号
	土砂等の(移動)高さが1m以下の場合、土砂等の移動による力が100kN/mを超える区域		縮尺	告示年月日	令和2年12月25日
	土砂等の堆積の高さが3mを超える区域			所在地	栃木県宇都宮市富士見ヶ丘四丁目
	それ以外の区域				

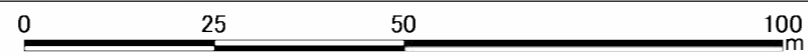
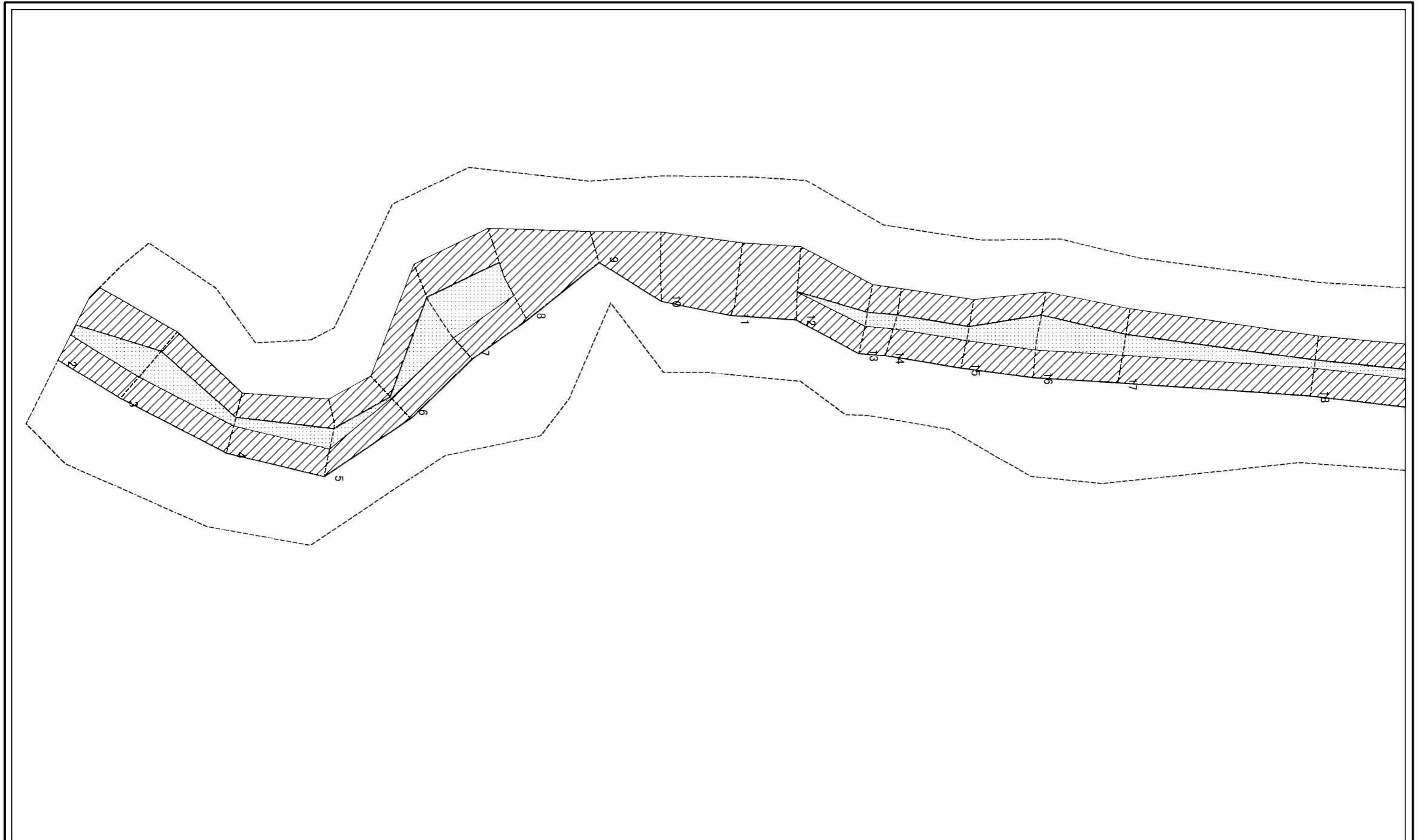
土砂災害警戒区域等の指定の公示に係る図書(その2-1)



図中の数字は横断測線番号を示す

様式-2-1(急) 土砂災害警戒区域・土砂災害特別警戒区域 区域図(その2)	土砂災害防止法施行令第二条の基準に該当する区域		自然現象の種類 急傾斜地の崩壊	箇所番号	201-1-010
	土砂災害防止法施行令第三条の基準に該当する区域			告示番号	警戒区域655号 特別警戒区域660号
	土砂等の(移動)高さが1m以下の場合、土砂等の移動による力が100kN/mを超える区域		縮尺	告示年月日	令和2年12月25日
	土砂等の堆積の高さが3mを超える区域		1:1,000	所在地	栃木県宇都宮市富士見ヶ丘四丁目
	それ以外の区域				

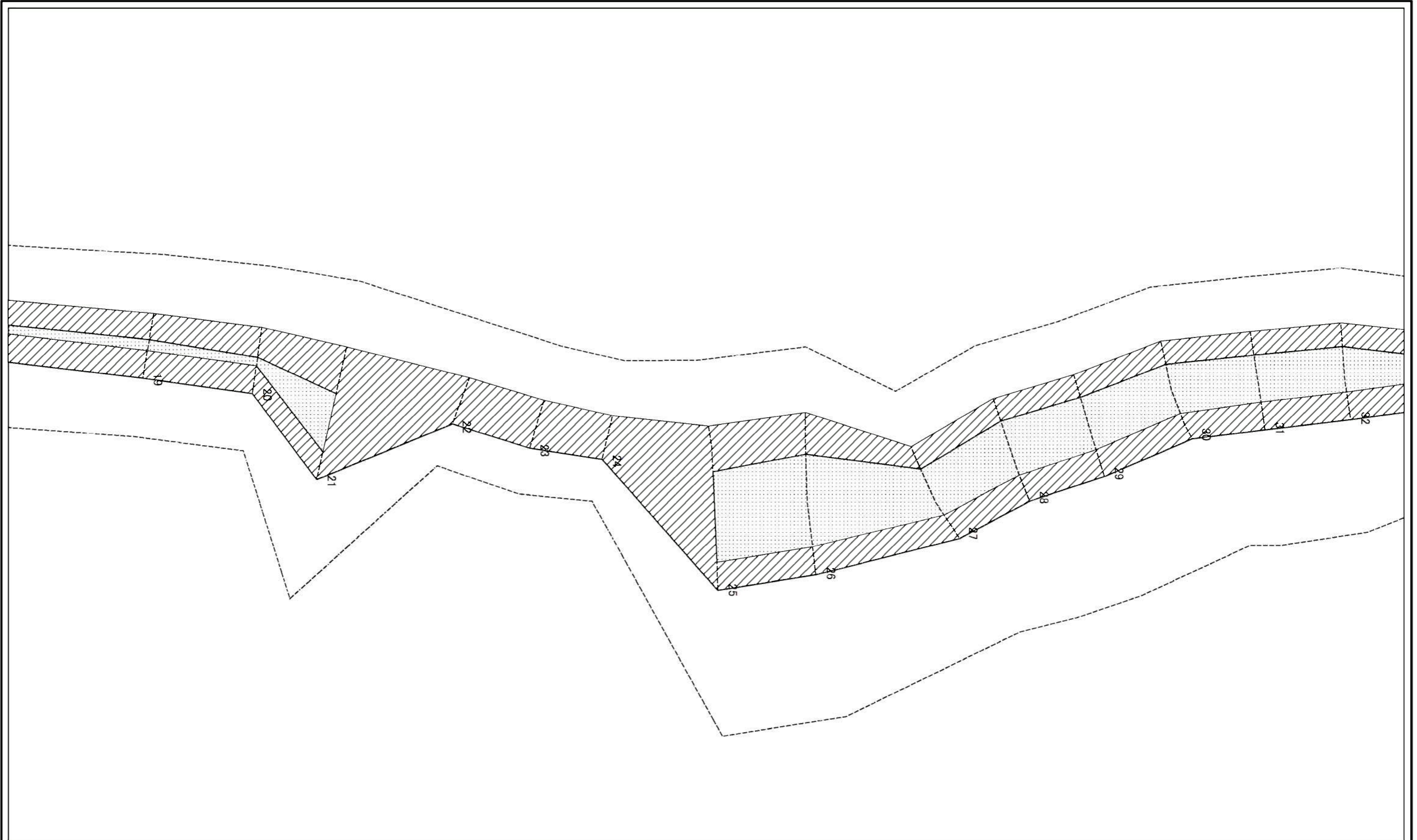
土砂災害警戒区域等の指定の公示に係る図書(その2-2)



図中の数字は横断測線番号を示す

様式-2-2(急) 土砂災害特別警戒区域の区域区分図 (急傾斜地の崩壊に伴う土石等の移動により 建築物の地上部に作用すると想定される力)	土砂災害防止法施行令第二条の基準に該当する区域		自然現象の種類 急傾斜地の崩壊 告示番号 警戒区域655号 特別警戒区域660号 告示年月日 令和2年12月25日	箇所番号	201-1-010	
	土砂災害防止法施行令第三条の基準に該当する区域			縮尺	箇所名	富士見ヶ丘A
	それ以外の区域			1:1,000	所在地	栃木県宇都宮市富士見ヶ丘四丁目

土砂災害警戒区域等の指定の公示に係る図書(その2-2)

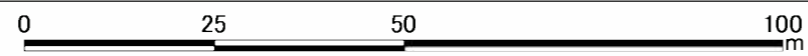
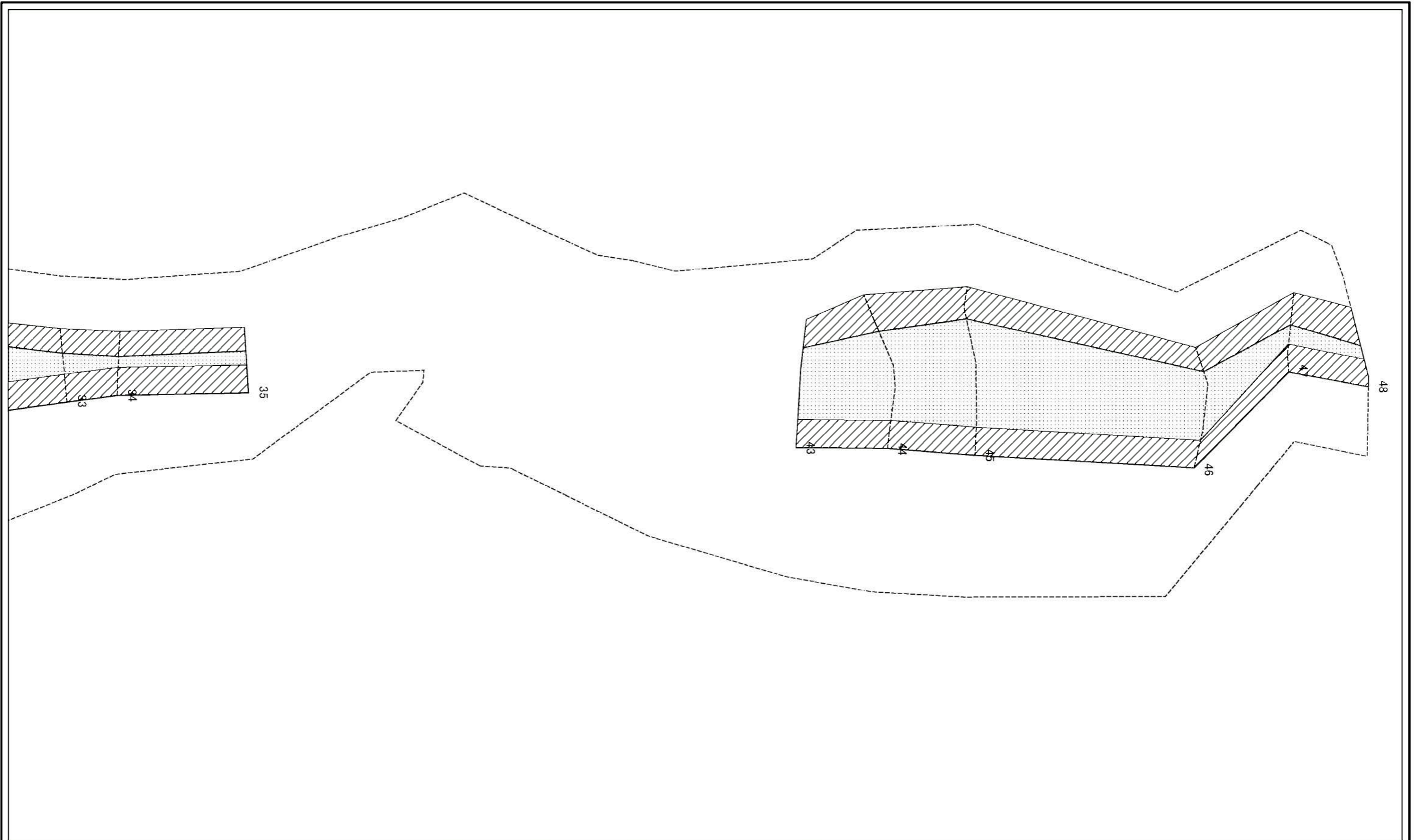


0 25 50 100
m

図中の数字は横断測線番号を示す

様式-2-2(急) 土砂災害特別警戒区域の区域区分図 (急傾斜地の崩壊に伴う土石等の移動により 建築物の地上部に作用すると想定される力)	土砂災害防止法施行令第二条の基準に該当する区域		自然現象 の種類 急傾斜地の崩壊 告示番号 警戒区域655号 特別警戒区域660号 告示年月日 令和2年12月25日	箇所番号	201-1-010		
	土砂災害防止法 施行令第三条の 基準に該当する 区域			縮尺	1:1,000	箇所名	富士見ヶ丘A
	それ以外の区域			告示年月日	令和2年12月25日	所在地	栃木県宇都宮市富士見ヶ丘四丁目

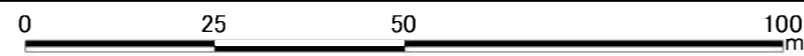
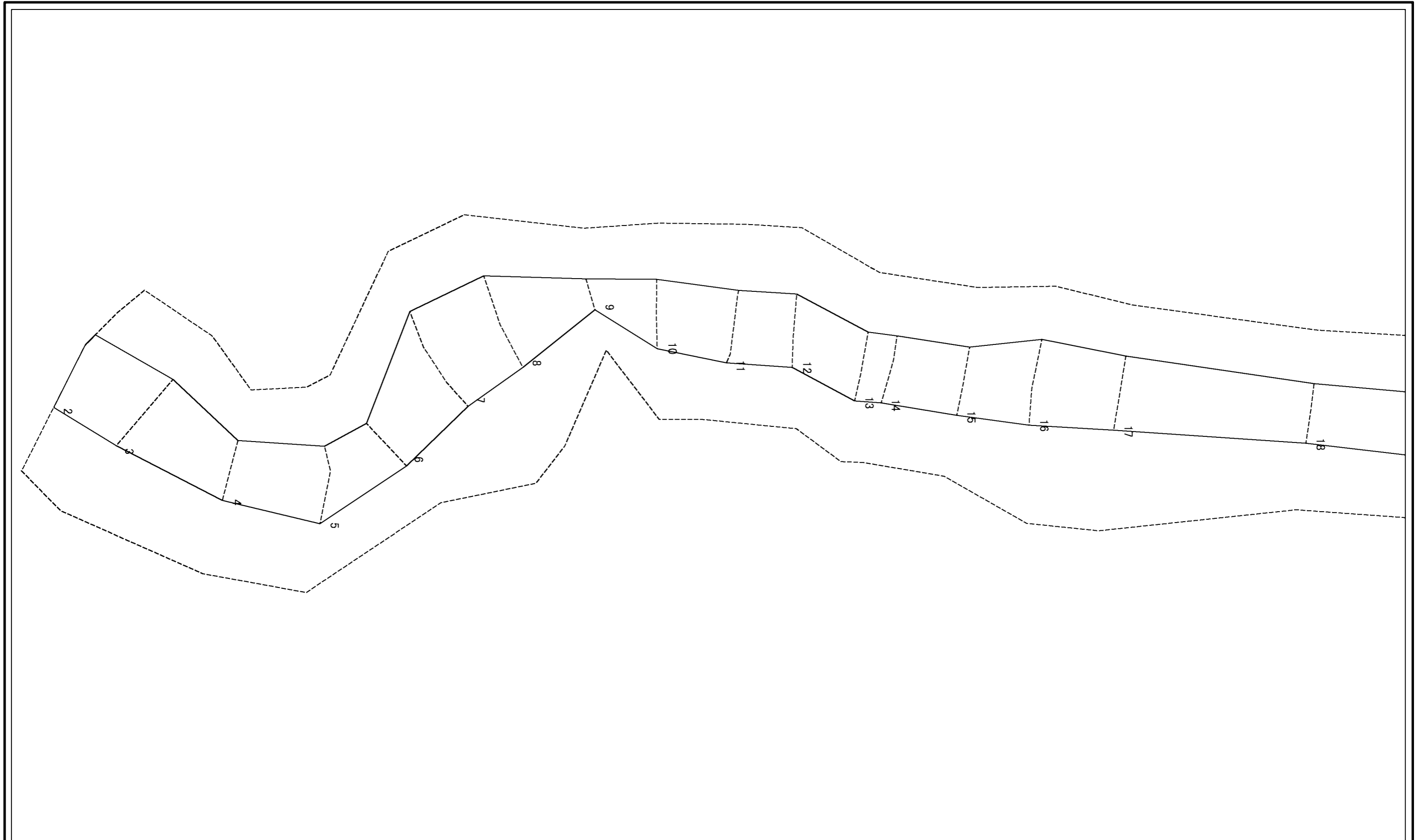
土砂災害警戒区域等の指定の公示に係る図書(その2-2)



図中の数字は横断測線番号を示す

様式-2-2(急) 土砂災害特別警戒区域の区域区分図 (急傾斜地の崩壊に伴う土石等の移動により 建築物の地上部に作用すると想定される力)	土砂災害防止法施行令第二条の基準に該当する区域		縮尺 1:1,000	自然現象の種類	急傾斜地の崩壊	箇所番号	201-1-010
	土砂災害防止法施行令第三条の基準に該当する区域			告示番号	警戒区域655号 特別警戒区域660号	箇所名	富士見ヶ丘A
	それ以外の区域			告示年月日	令和2年12月25日	所在地	栃木県宇都宮市富士見ヶ丘四丁目

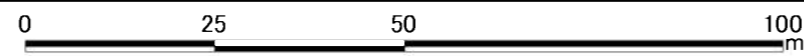
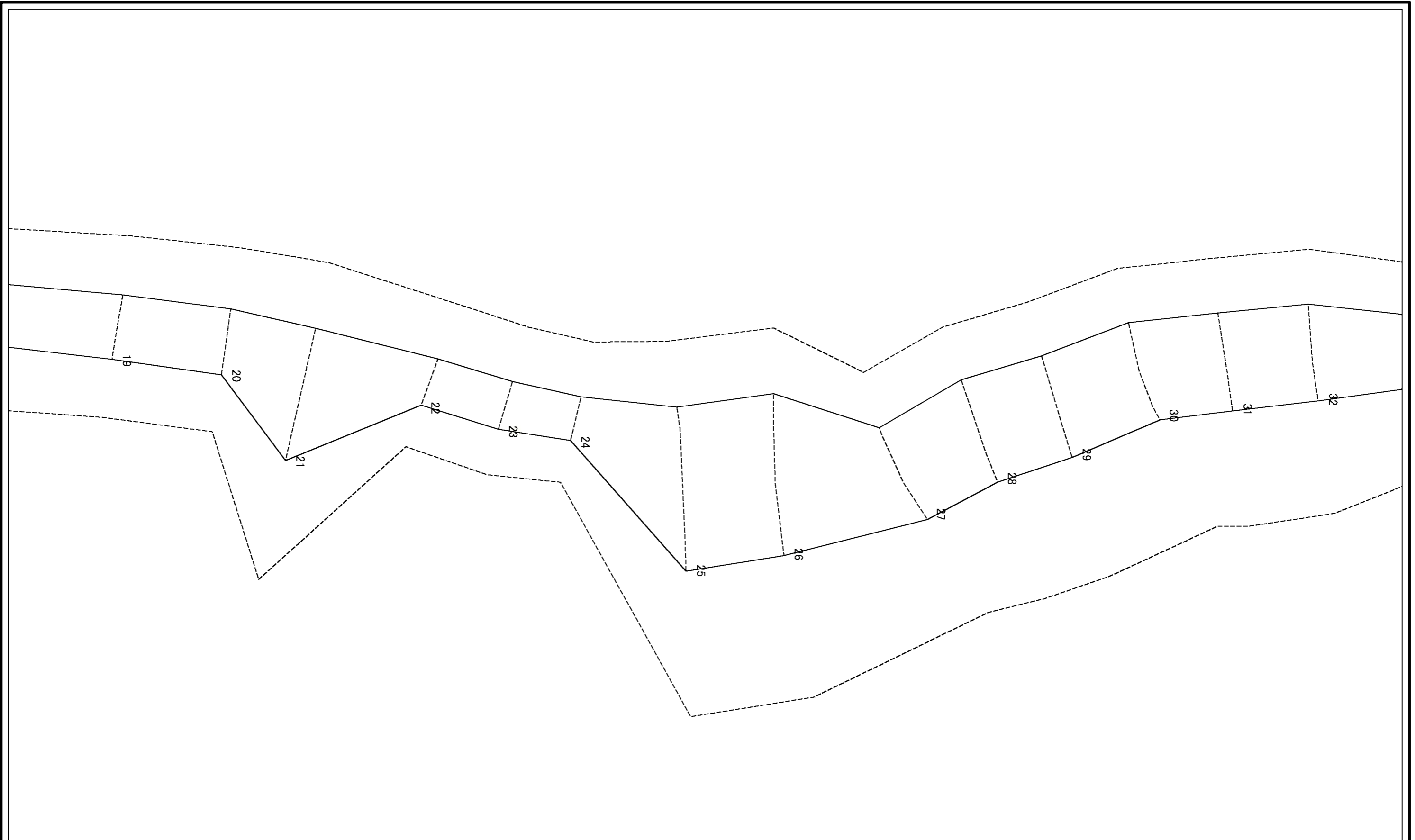
土砂災害警戒区域等の指定の公示に係る図書(その2-3)



図中の数字は横断測線番号を示す

様式-2-3(急) 土砂災害特別警戒区域の区域区分図 (急傾斜地の崩壊に伴う土石等の堆積により 建築物の地上部に作用すると想定される力)	土砂災害防止法施行令第二条の基準に該当する区域		自然現象 の種類 急傾斜地の崩壊	箇所番号	201-1-010	
	土砂災害防止法 施行令第三条の 基準に該当する 区域			告示番号	警戒区域655号 特別警戒区域660号	箇所名
	それ以外の区域		縮尺	告示年月日	令和2年12月25日	所在地

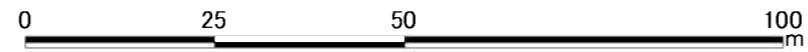
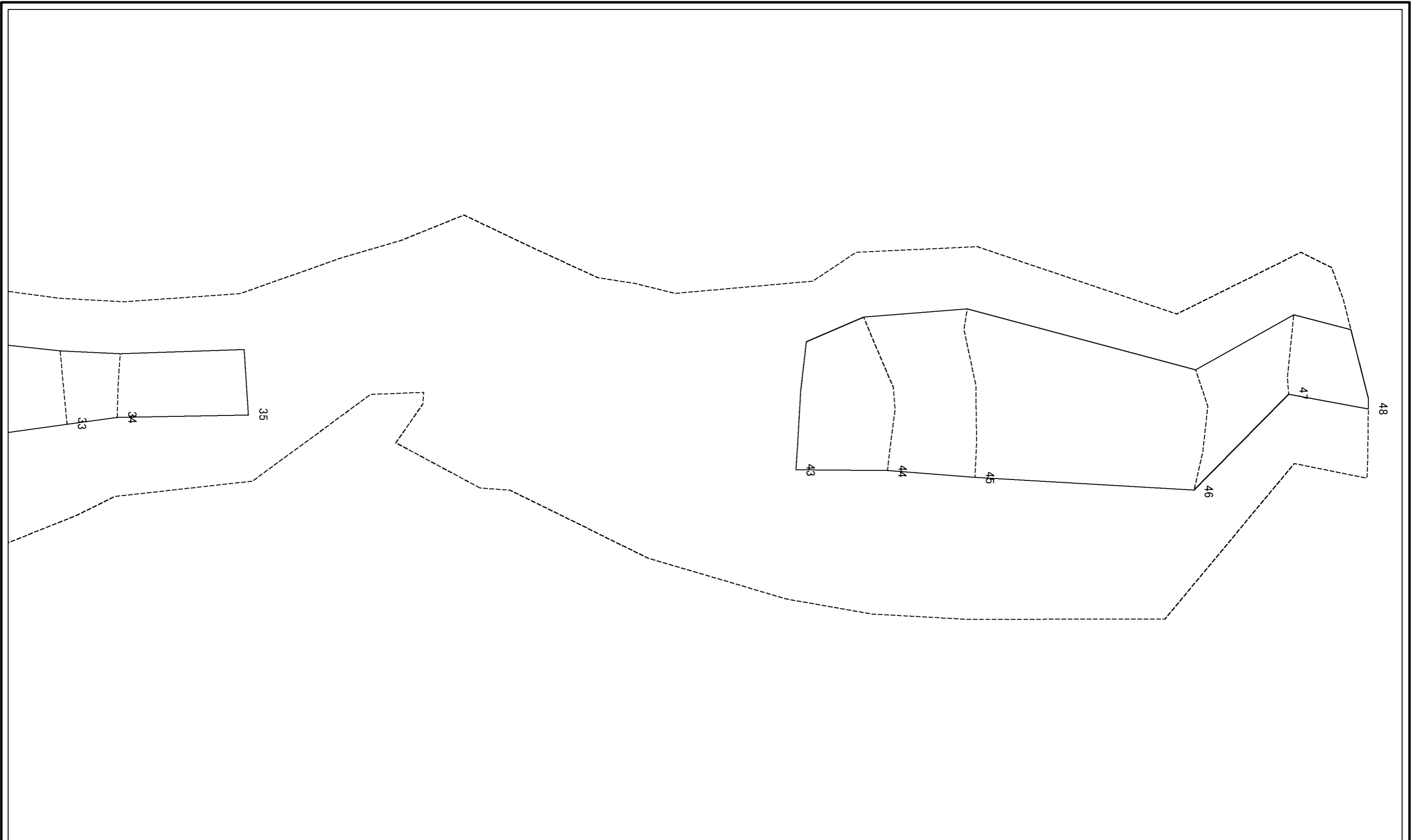
土砂災害警戒区域等の指定の公示に係る図書(その2-3)



図中の数字は横断測線番号を示す

様式-2-3(急) 土砂災害特別警戒区域の区域区分図 (急傾斜地の崩壊に伴う土石等の堆積により 建築物の地上部に作用すると想定される力)	土砂災害防止法施行令第二条の基準に該当する区域		 縮尺 1:1,000	自然現象の種類	急傾斜地の崩壊	箇所番号	201-1-010
	土砂災害防止法施行令第三条の基準に該当する区域			告示番号	警戒区域655号 特別警戒区域660号	箇所名	富士見ヶ丘A
	それ以外の区域		告示年月日	令和2年12月25日	所在地	栃木県宇都宮市富士見ヶ丘四丁目	

土砂災害警戒区域等の指定の公示に係る図書(その2-3)



図中の数字は横断測線番号を示す

様式-2-3(急) 土砂災害特別警戒区域の区域区分図 (急傾斜地の崩壊に伴う土石等の堆積により 建築物の地上部に作用すると想定される力)	土砂災害防止法施行令第二条の基準に該当する区域		自然現象 の種類 急傾斜地の崩壊 縮尺 1:1,000	告示番号	警戒区域655号 特別警戒区域660号	箇所番号	201-1-010
	土砂災害防止法 施行令第三条の 基準に該当する 区域	土石等の堆積の高さが3mを超える区域			告示年月日	令和2年12月25日	箇所名
	それ以外の区域			所在地	栃木県宇都宮市富士見ヶ丘四丁目		

土砂災害警戒区域等の指定の公示に係る図書(その3)

横断測線の区間	土石等の移動により建築物の地上部に作用すると想定される力				土石等の堆積により建築物の地上部に作用すると想定される力				横断測線の区間	土石等の移動により建築物の地上部に作用すると想定される力				土石等の堆積により建築物の地上部に作用すると想定される力			
	土石等の(移動)高さが1m以下の場合、土石等の移動による力が100kN/m ² を超える区域		それ以外の区域		土石等の堆積の高さが3mを超える区域		それ以外の区域			土石等の(移動)高さが1m以下の場合、土石等の移動による力が100kN/m ² を超える区域		それ以外の区域		土石等の堆積の高さが3mを超える区域		それ以外の区域	
	力の大きさのうち最大のもの (kN/m ²)	土石等の高さ (m)	力の大きさのうち最大のもの (kN/m ²)	土石等の高さ (m)	力の大きさのうち最大のもの (kN/m ²)	土石等の高さ (m)	力の大きさのうち最大のもの (kN/m ²)	土石等の高さ (m)		力の大きさのうち最大のもの (kN/m ²)	土石等の高さ (m)	力の大きさのうち最大のもの (kN/m ²)	土石等の高さ (m)	力の大きさのうち最大のもの (kN/m ²)	土石等の高さ (m)	力の大きさのうち最大のもの (kN/m ²)	土石等の高さ (m)
2 ~ 3	127.10	1.00	100.00	1.00	-	-	12.15	2.40	28 ~ 29	142.42	1.00	100.00	1.00	-	-	14.72	2.91
3 ~ 4	127.10	1.00	100.00	1.00	-	-	12.83	2.54	29 ~ 30	141.60	1.00	100.00	1.00	-	-	14.78	2.92
4 ~ 5	114.75	1.00	100.00	1.00	-	-	12.83	2.54	30 ~ 31	140.07	1.00	100.00	1.00	-	-	14.86	2.94
5 ~ 6	114.75	1.00	100.00	1.00	-	-	10.51	2.08	31 ~ 32	138.09	1.00	100.00	1.00	-	-	14.87	2.94
6 ~ 7	124.95	1.00	100.00	1.00	-	-	11.08	2.19	32 ~ 33	137.04	1.00	100.00	1.00	-	-	14.87	2.94
7 ~ 8	124.95	1.00	100.00	1.00	-	-	11.08	2.19	33 ~ 34	120.06	1.00	100.00	1.00	-	-	13.95	2.76
8 ~ 9	-	-	100.00	1.00	-	-	10.79	2.13	34 ~ 35	113.58	1.00	100.00	1.00	-	-	13.95	2.76
9 ~ 10	-	-	100.00	1.00	-	-	11.71	2.32	35 ~ 36	-	-	-	-	-	-	-	-
10 ~ 11	-	-	100.00	1.00	-	-	11.71	2.32	36 ~ 37	-	-	-	-	-	-	-	-
11 ~ 12	-	-	100.00	1.00	-	-	9.83	1.94	37 ~ 38	-	-	-	-	-	-	-	-
12 ~ 13	111.39	1.00	100.00	1.00	-	-	10.74	2.12	38 ~ 39	-	-	-	-	-	-	-	-
13 ~ 14	111.90	1.00	100.00	1.00	-	-	10.87	2.15	39 ~ 40	-	-	-	-	-	-	-	-
14 ~ 15	111.90	1.00	100.00	1.00	-	-	10.87	2.15	40 ~ 41	-	-	-	-	-	-	-	-
15 ~ 16	130.62	1.00	100.00	1.00	-	-	13.04	2.58	41 ~ 42	-	-	-	-	-	-	-	-
16 ~ 17	130.62	1.00	100.00	1.00	-	-	14.21	2.81	42 ~ 43	-	-	-	-	-	-	-	-
17 ~ 18	119.36	1.00	100.00	1.00	-	-	14.21	2.81	43 ~ 44	139.62	1.00	100.00	1.00	-	-	12.39	2.45
18 ~ 19	109.55	1.00	100.00	1.00	-	-	12.41	2.46	44 ~ 45	141.33	1.00	100.00	1.00	-	-	12.80	2.53
19 ~ 20	109.55	1.00	100.00	1.00	-	-	10.94	2.16	45 ~ 46	143.92	1.00	100.00	1.00	-	-	13.78	2.73
20 ~ 21	120.30	1.00	100.00	1.00	-	-	10.60	2.10	46 ~ 47	143.92	1.00	100.00	1.00	-	-	13.78	2.73
21 ~ 22	-	-	100.00	1.00	-	-	10.60	2.10	47 ~ 48	112.96	1.00	100.00	1.00	-	-	10.36	2.05
22 ~ 23	-	-	97.87	1.00	-	-	9.37	1.85	~								
23 ~ 24	-	-	97.87	1.00	-	-	9.50	1.88	~								
24 ~ 25	-	-	100.00	1.00	-	-	12.15	2.40	~								
25 ~ 26	130.04	1.00	100.00	1.00	-	-	13.86	2.74	~								
26 ~ 27	138.18	1.00	100.00	1.00	-	-	14.10	2.79	~								
27 ~ 28	142.42	1.00	100.00	1.00	-	-	14.57	2.88	~								

様式-3(急) 建築物の構造の規制に必要な衝撃に関する事項	自然現象の種類	急傾斜地の崩壊	箇所番号	201-I-010
	告示番号	警戒区域655号 特別警戒区域660号	箇所名	富士見ヶ丘A
	告示年月日	令和2年12月25日	所在地	栃木県宇都宮市富士見ヶ丘四丁目