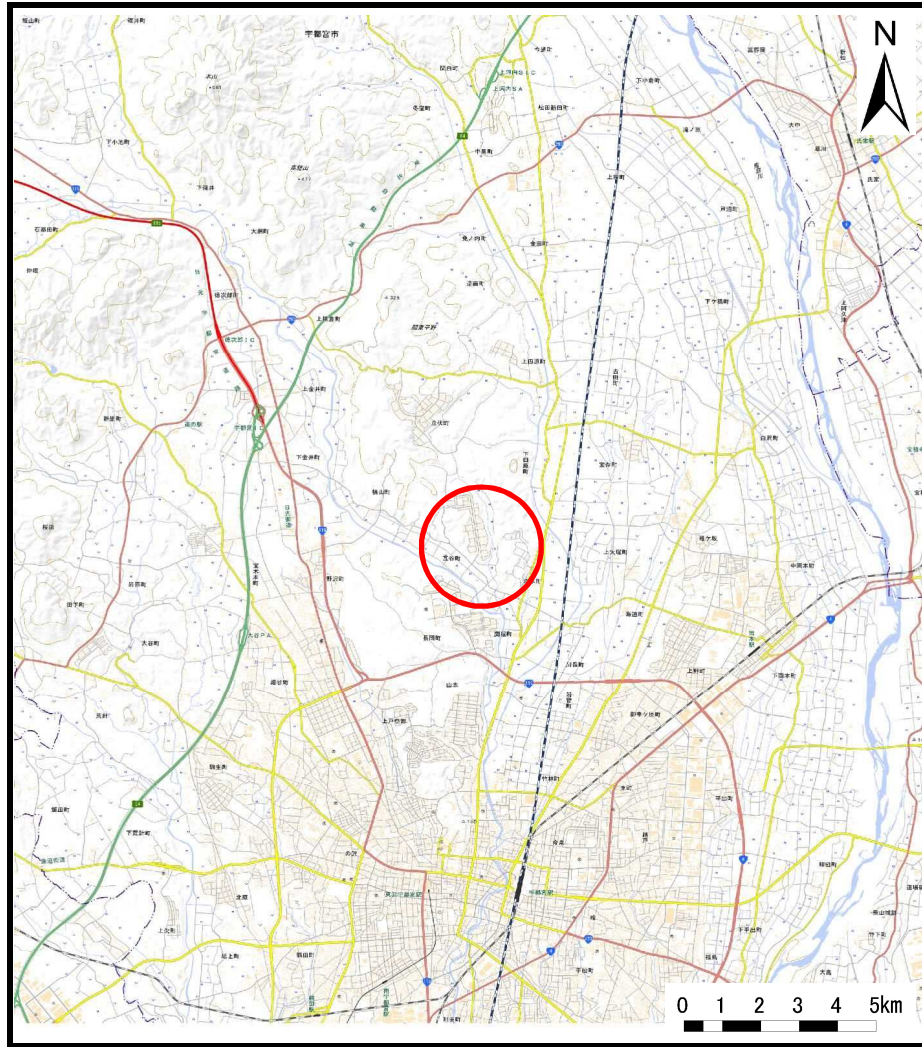
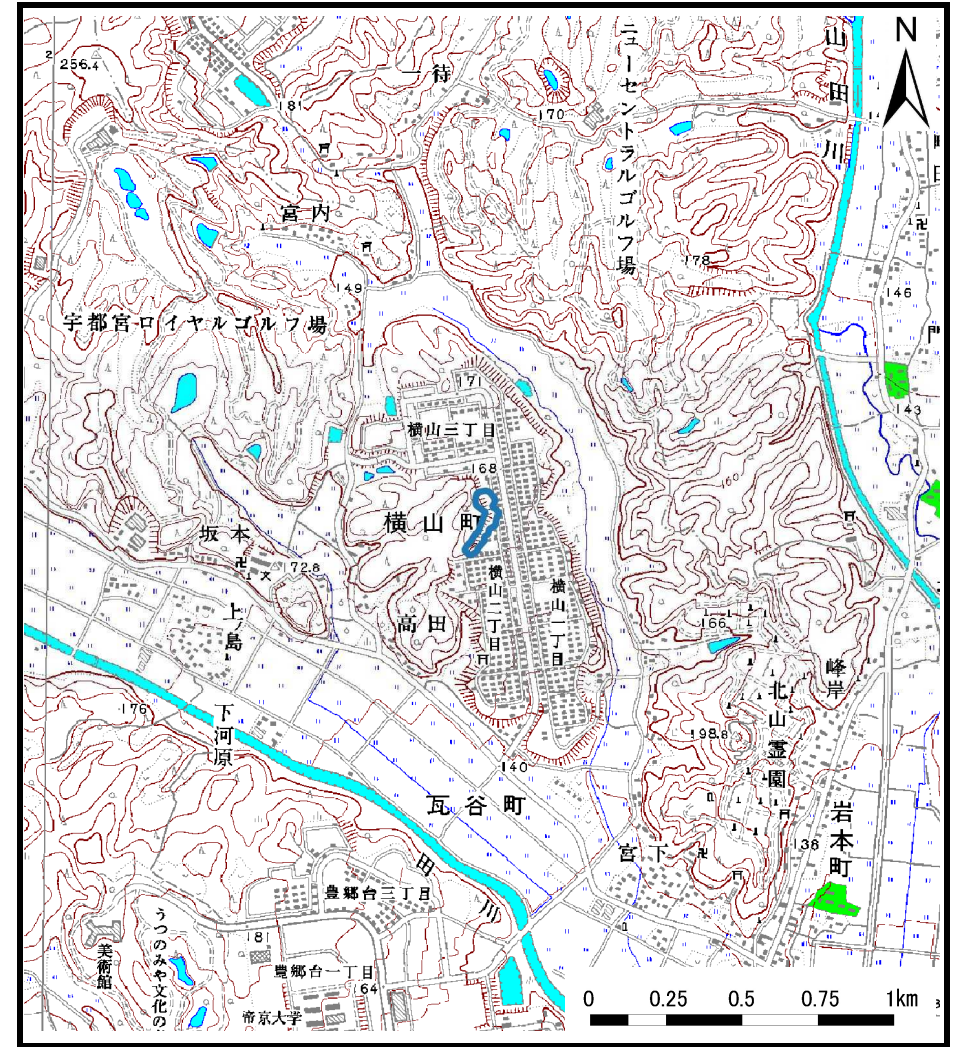


土砂災害警戒区域等の指定の公示に係る図書（その1）



(1/200,000)

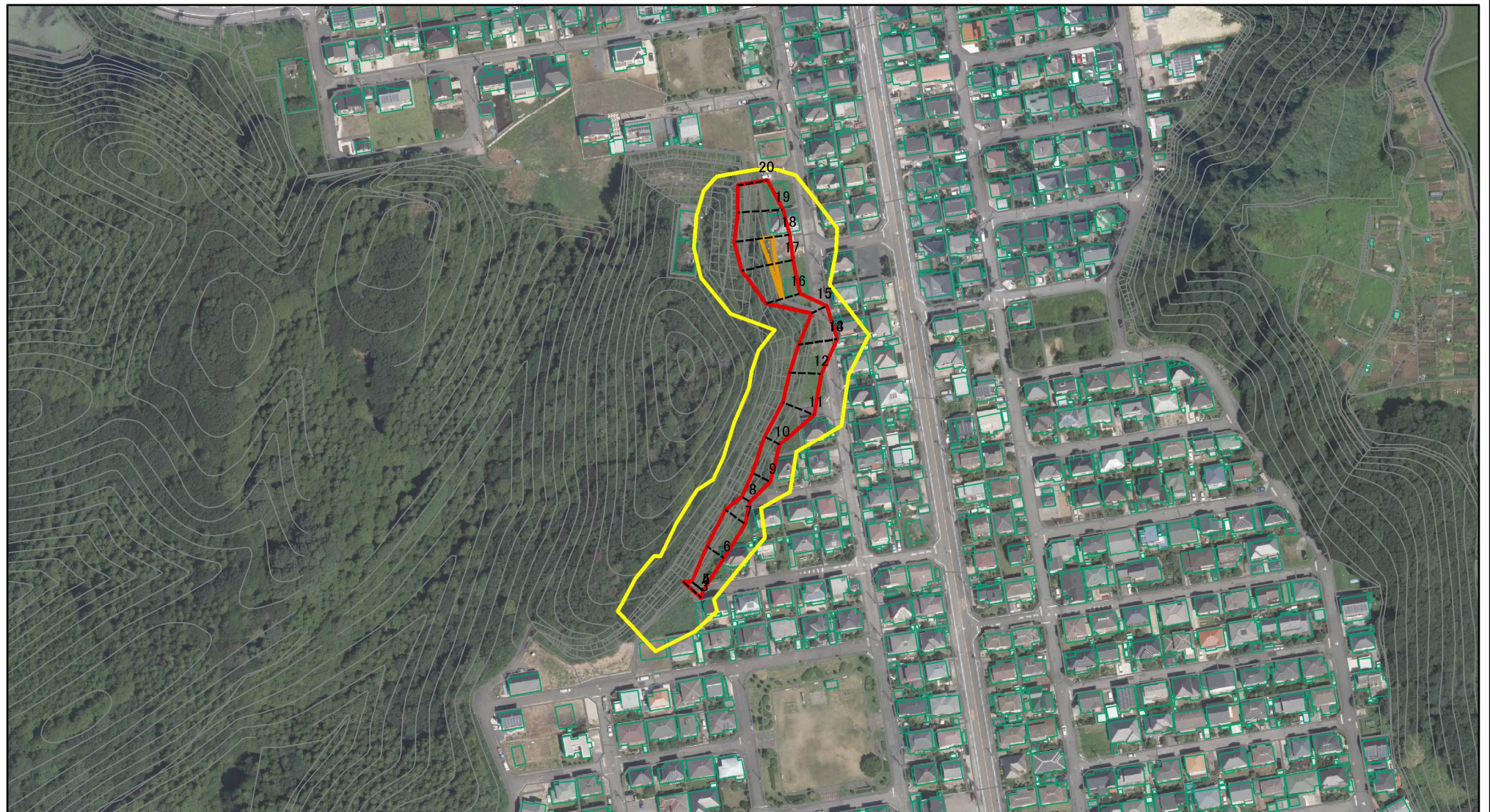


(1/25,000)

様式-1 (急) 土砂災害警戒区域・土砂災害特別警戒区域 位置図	自然現象の種類	急傾斜地の崩壊
	箇所番号	201-I-1012
	箇所名	田入 I A
	所在地	栃木県宇都宮市横山町

この地図は、国土地理院長の承認を得て、同院発行の電子地形図25000及び電子地形図20万を複製したものである。(承認番号 平30情複、 第1098号)

土砂災害警戒区域等の指定の公示に係る図書(その2)

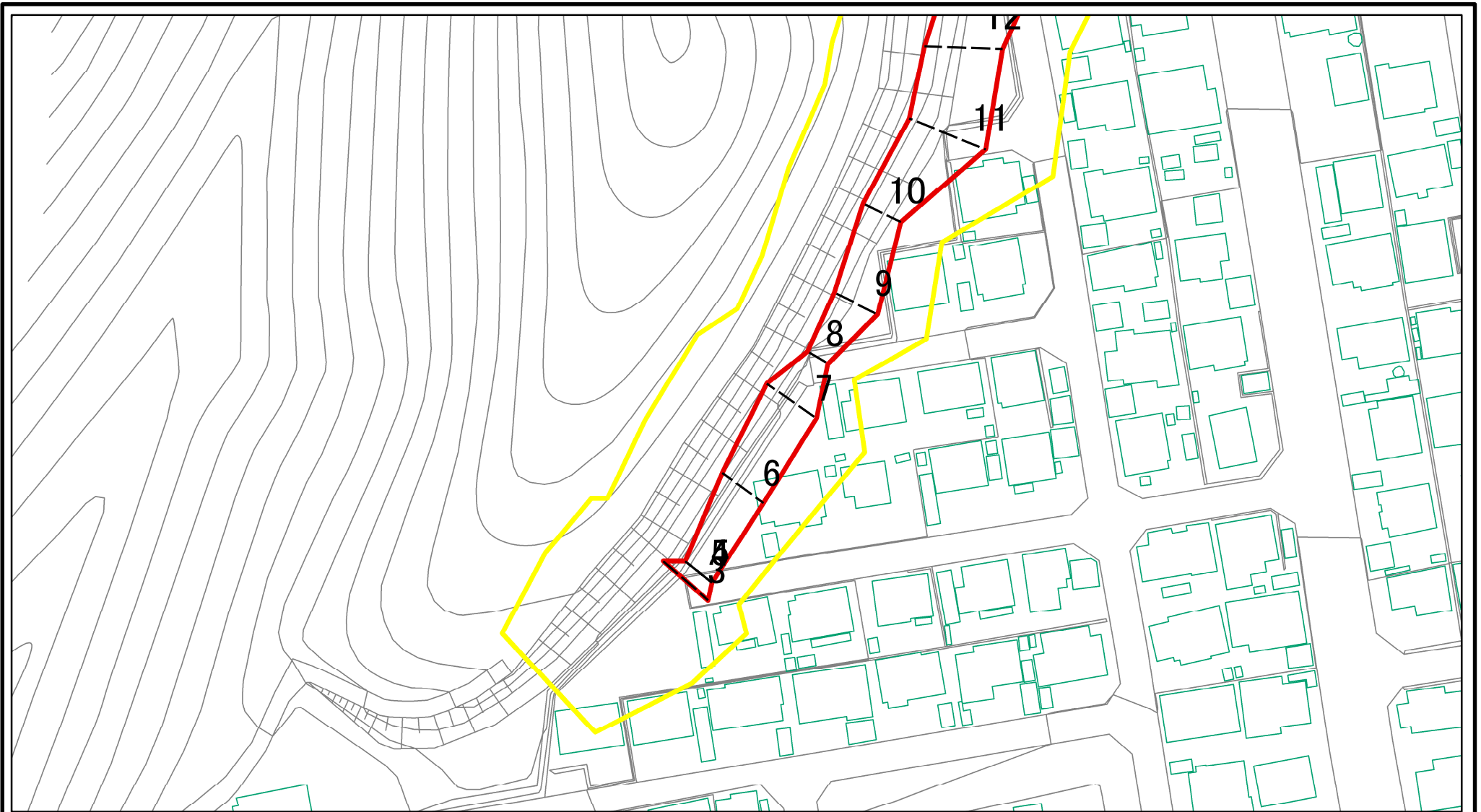


0 25 50 100
m

図中の数字は横断測線番号を示す

様式-2(急) 土砂災害警戒区域・土砂災害特別警戒区域 区域図(その1)	土砂災害防止法施行令第二条の基準に該当する区域		N 縮尺 1:2,500	自然現象の種類	急傾斜地の崩壊	箇所番号	201-I-1012
	土砂災害防止法施行令第三条の基準に該当する区域			告示番号	警戒区域655号 特別警戒区域660号	箇所名	田入IA
	それ以外の区域			告示年月日	令和2年12月25日	所在地	栃木県宇都宮市横山町

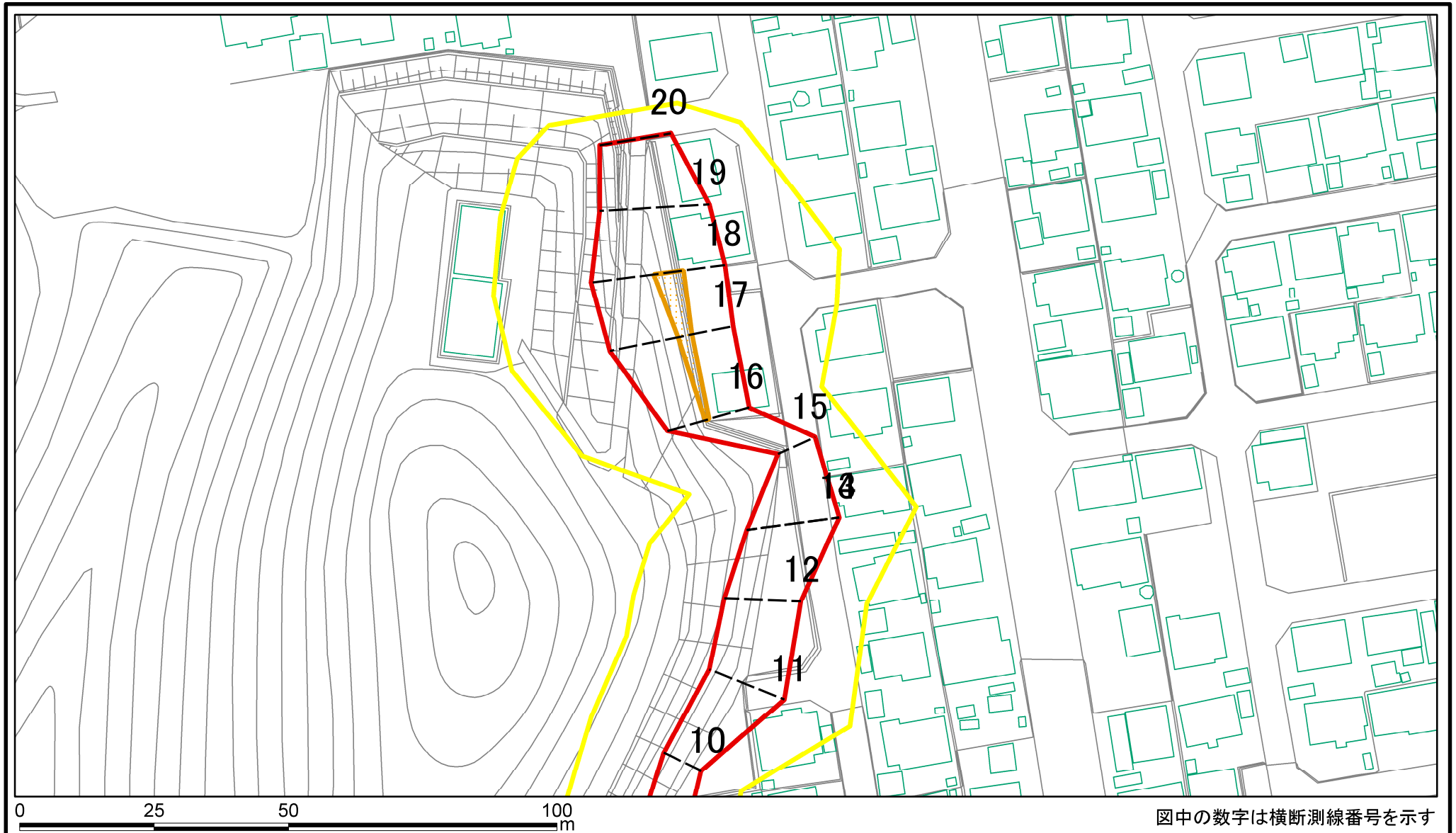
土砂災害警戒区域等の指定の公示に係る図書(その2-1)



図中の数字は横断測線番号を示す

様式-2-1(急) 土砂災害警戒区域・土砂災害特別警戒区域 区域図(その2)	土砂災害防止法施行令第二条の基準に該当する区域		N 縮尺 1:1,000	自然現象の種類	急傾斜地の崩壊	箇所番号	201-I-1012
	土砂災害防止法施行令第三条の基準に該当する区域			告示番号	警戒区域655号 特別警戒区域660号	箇所名	田入IA
	それ以外の区域			告示年月日	令和2年12月25日	所在地	栃木県宇都宮市横山町

土砂災害警戒区域等の指定の公示に係る図書(その2-1)



様式-2-1(急)

土砂災害警戒区域・土砂災害特別警戒区域
区域図(その2)

土砂災害防止法施行令第二条の基準に該当する区域

土砂災害防止法
施行令第三条の
基準に該当する
区域



縮尺

1:1,000

自然現象
の種類

告示番号

告示年月日

急傾斜地の崩壊

警戒区域655号
特別警戒区域660号

令和2年12月25日

箇所番号

箇所名

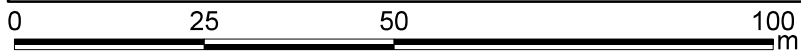
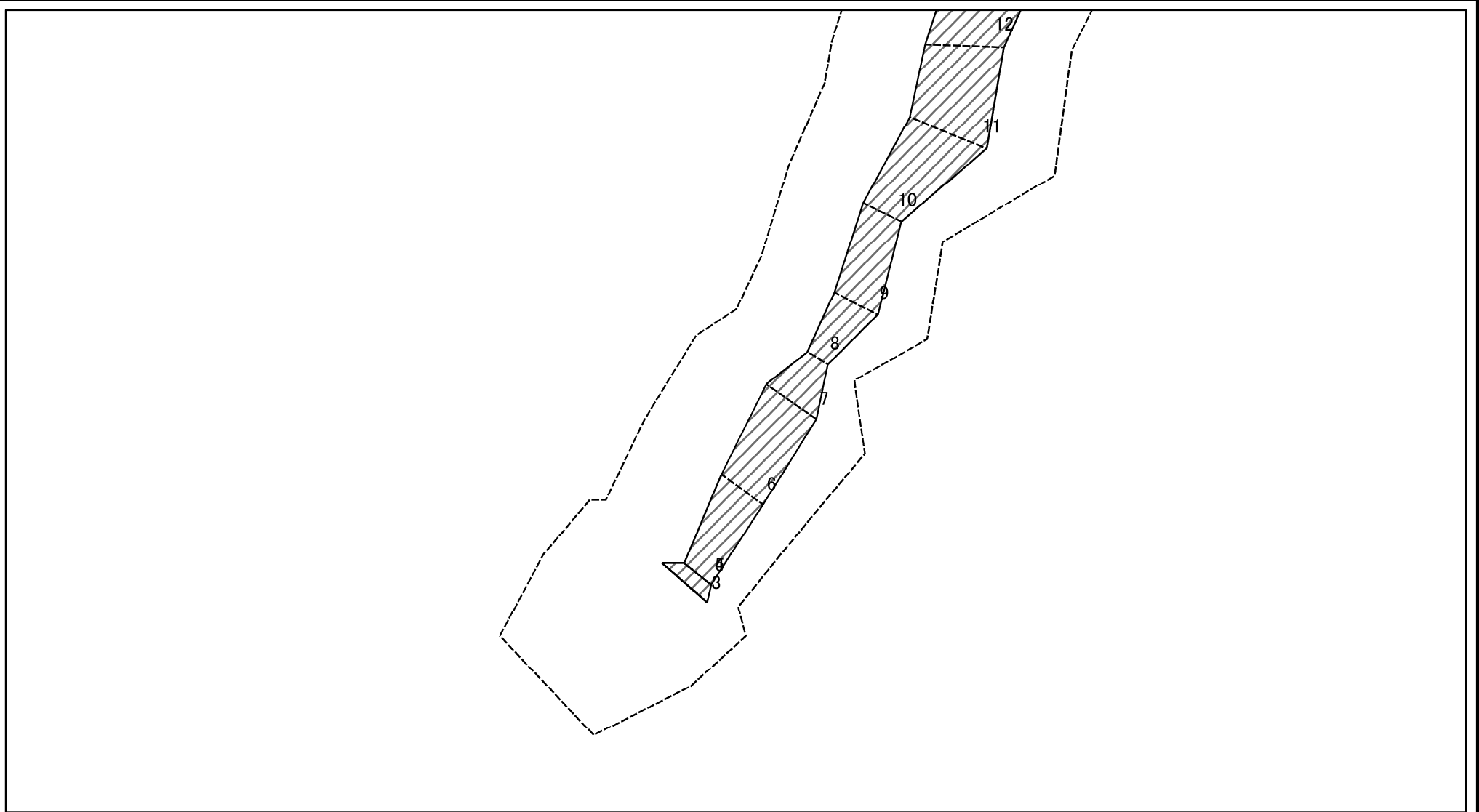
所在地

201-I-1012

田入IA

栃木県宇都宮市横山町

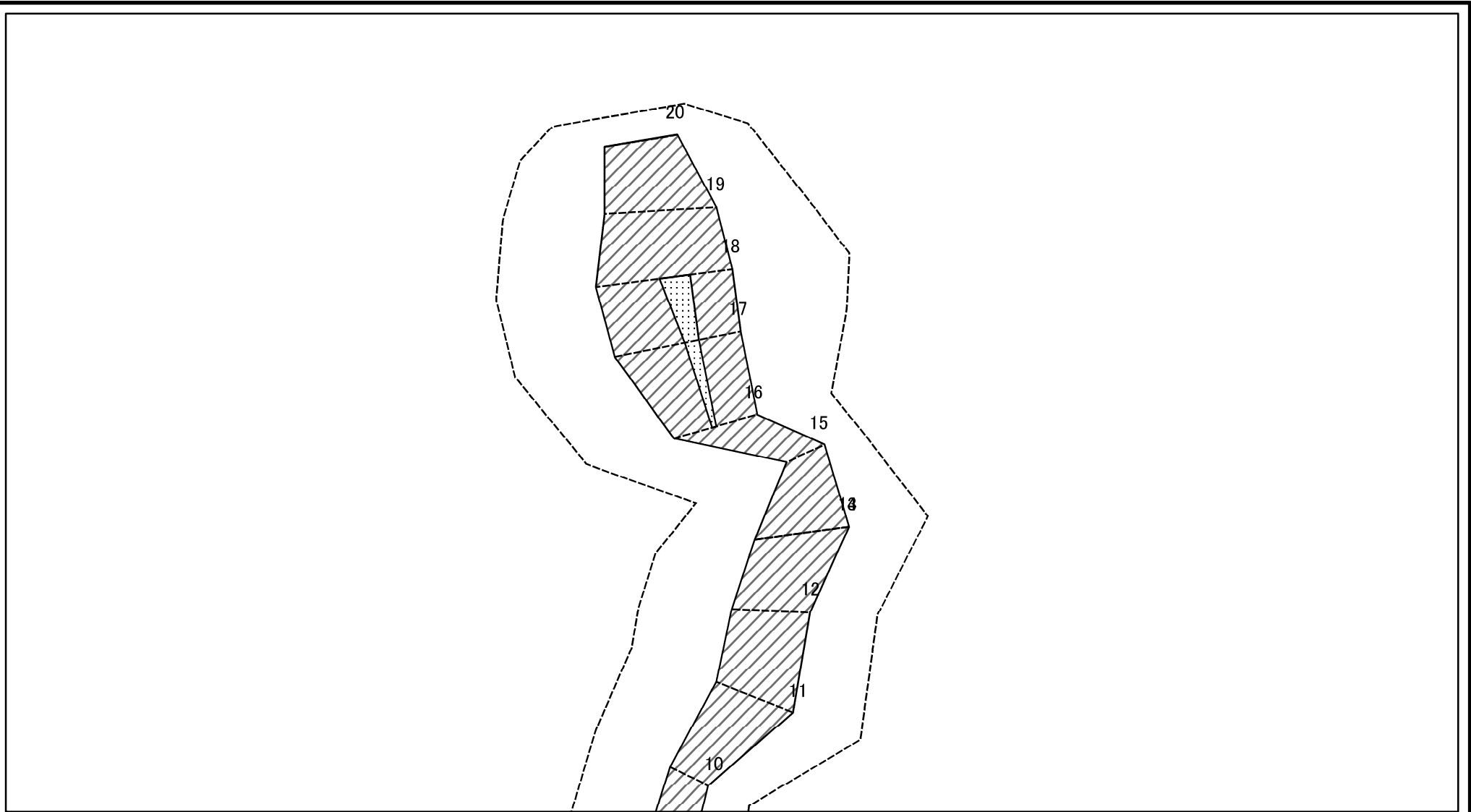
土砂災害警戒区域等の指定の公示に係る図書(その2-2)



図中の数字は横断測線番号を示す

様式-2-2(急) 土砂災害特別警戒区域の区域区分図 (急傾斜地の崩壊に伴う土石等の移動により 建築物の地上部に作用すると想定される力)	土砂災害防止法施行令第二条の基準に該当する区域		N 縮尺 1:1,000	自然現象の種類	急傾斜地の崩壊	箇所番号	201-I-1012
	土砂災害防止法施行令第三条の基準に該当する区域	土石等の(移動)高さが1m以下の場合、土石等の移動による力が100kN/m ² を超える区域		告示番号	警戒区域655号 特別警戒区域660号	箇所名	田入IA
		それ以外の区域		告示年月日	令和2年12月25日	所在地	栃木県宇都宮市横山町

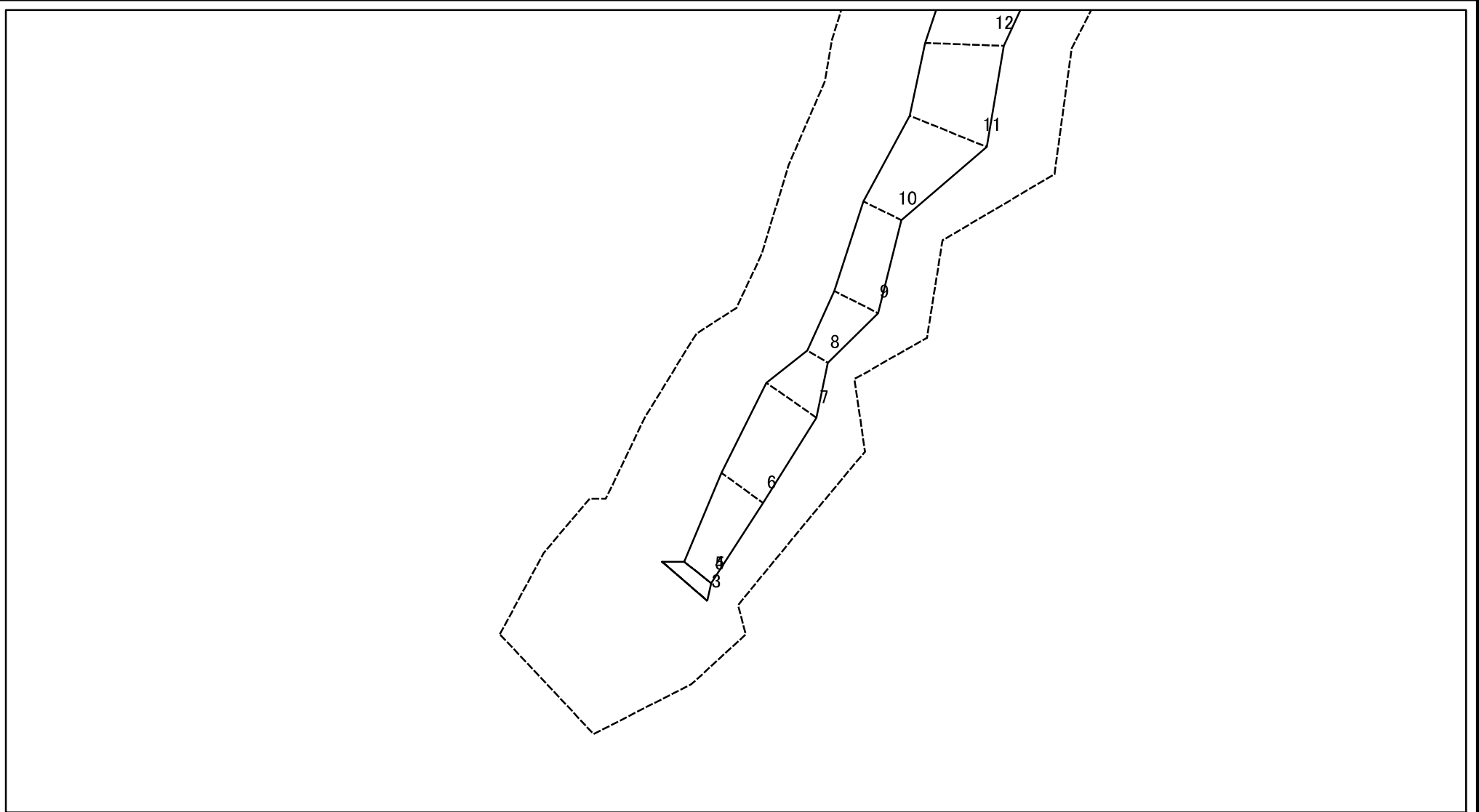
土砂災害警戒区域等の指定の公示に係る図書(その2-2)



図中の数字は横断測線番号を示す

様式-2-2(急) 土砂災害特別警戒区域の区域区分図 (急傾斜地の崩壊に伴う土石等の移動により 建築物の地上部に作用すると想定される力)	土砂災害防止法施行令第二条の基準に該当する区域		N 縮尺 1:1,000	自然現象の種類	急傾斜地の崩壊	箇所番号	201-I-1012
	土砂災害防止法施行令第三条の基準に該当する区域	土石等の(移動)高さが1m以下の場合、土石等の移動による力が100kN/m ² を超える区域		告示番号	警戒区域655号 特別警戒区域660号	箇所名	田入IA
		それ以外の区域		告示年月日	令和2年12月25日	所在地	栃木県宇都宮市横山町

土砂災害警戒区域等の指定の公示に係る図書(その2-3)



図中の数字は横断測線番号を示す

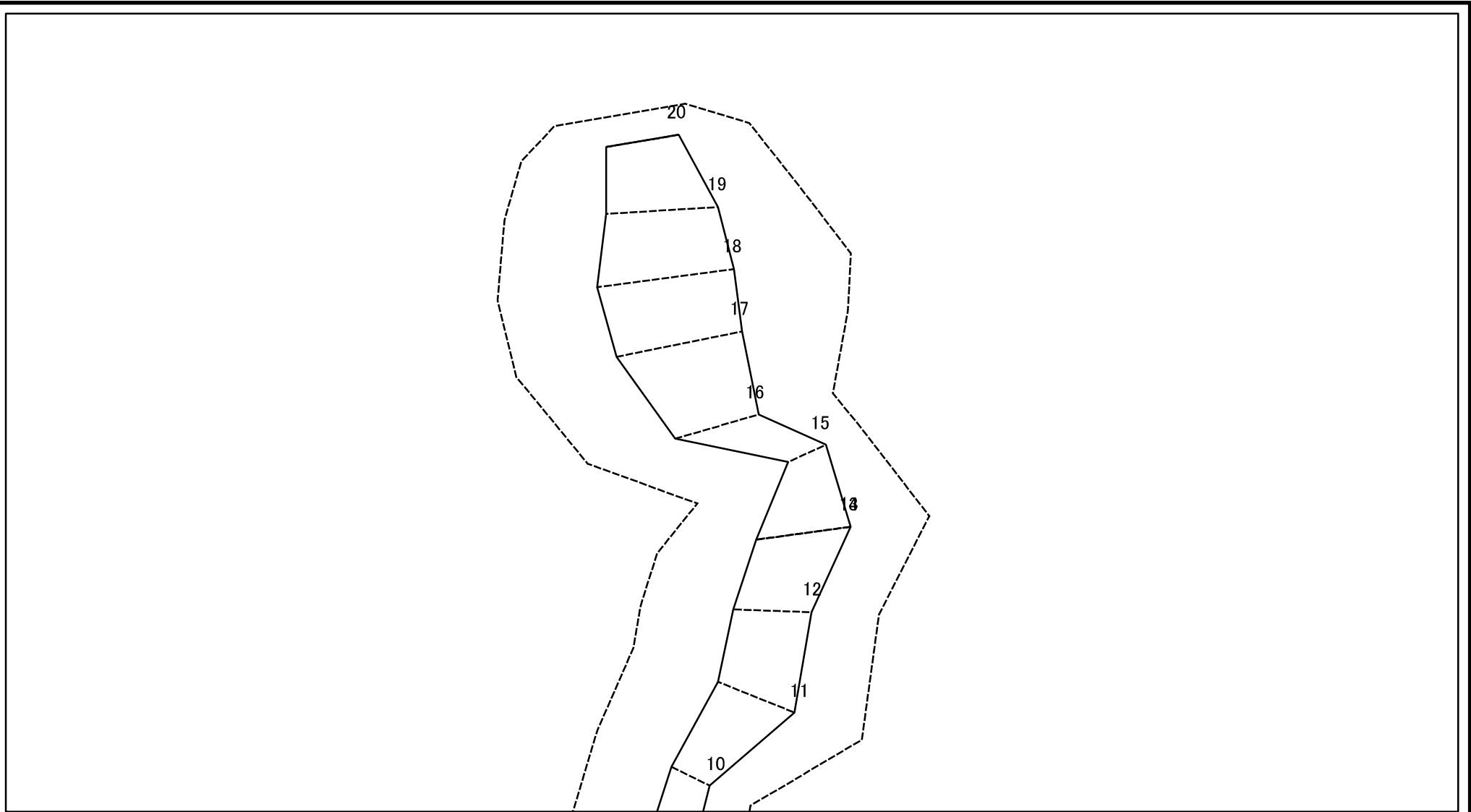
様式-2-3(急)
土砂災害特別警戒区域の区域区分図
(急傾斜地の崩壊に伴う土石等の堆積により
建築物の地上部に作用すると想定される力)

土砂災害防止法施行令第二条の基準に該当する区域	
土砂災害防止法施行令第三条の基準に該当する区域	
それ以外の区域	

N
縮尺
1:1,000

自然現象の種類	急傾斜地の崩壊	箇所番号	201-I-1012
告示番号	警戒区域655号 特別警戒区域660号	箇所名	田入 I A
告示年月日	令和2年12月25日	所在地	栃木県宇都宮市横山町

土砂災害警戒区域等の指定の公示に係る図書(その2-3)



図中の数字は横断測線番号を示す

様式-2-3(急)
土砂災害特別警戒区域の区域区分図
(急傾斜地の崩壊に伴う土石等の堆積により
建築物の地上部に作用すると想定される力)

土砂災害防止法施行令第二条の基準に該当する区域	
土砂災害防止法施行令第三条の基準に該当する区域	
それ以外の区域	

N
縮尺
1:1,000

自然現象の種類	急傾斜地の崩壊	箇所番号	201-I-1012
告示番号	警戒区域655号 特別警戒区域660号	箇所名	田入 I A
告示年月日	令和2年12月25日	所在地	栃木県宇都宮市横山町

土砂災害警戒区域等の指定の公示に係る図書(その3)

横断測線の区間	土石等の移動により建築物の地上部に作用すると想定される力				土石等の堆積により建築物の地上部に作用すると想定される力				横断測線の区間	土石等の移動により建築物の地上部に作用すると想定される力				土石等の堆積により建築物の地上部に作用すると想定される力			
	土石等の(移動)高さが1m以下の場合、土石等の移動による力が100kN/m ² を超える区域		それ以外の区域		土石等の堆積の高さが3mを超える区域		それ以外の区域			土石等の(移動)高さが1m以下の場合、土石等の移動による力が100kN/m ² を超える区域		それ以外の区域		土石等の堆積の高さが3mを超える区域		それ以外の区域	
	力の大きさのうち最大のもの(kN/m ²)	土石等の高さ(m)	力の大きさのうち最大のもの(kN/m ²)	土石等の高さ(m)	力の大きさのうち最大のもの(kN/m ²)	土石等の高さ(m)	力の大きさのうち最大のもの(kN/m ²)	土石等の高さ(m)		力の大きさのうち最大のもの(kN/m ²)	土石等の高さ(m)	力の大きさのうち最大のもの(kN/m ²)	土石等の高さ(m)	力の大きさのうち最大のもの(kN/m ²)	土石等の高さ(m)	力の大きさのうち最大のもの(kN/m ²)	土石等の高さ(m)
1 ~ 2	-	-	-	-	-	-	-	-	~								
2 ~ 3	-	-	-	-	-	-	-	-	~								
3 ~ 4	-	-	82.26	1.00	-	-	8.96	1.67	~								
4 ~ 5	-	-	63.48	1.00	-	-	8.55	1.60	~								
5 ~ 6	-	-	77.73	1.00	-	-	9.09	1.70	~								
6 ~ 7	-	-	86.77	1.00	-	-	10.15	1.90	~								
7 ~ 8	-	-	86.77	1.00	-	-	10.57	1.97	~								
8 ~ 9	-	-	75.69	1.00	-	-	10.80	2.02	~								
9 ~ 10	-	-	75.69	1.00	-	-	10.80	2.02	~								
10 ~ 11	-	-	99.78	1.00	-	-	11.59	2.17	~								
11 ~ 12	-	-	99.78	1.00	-	-	11.59	2.17	~								
12 ~ 13	-	-	96.26	1.00	-	-	10.56	1.97	~								
13 ~ 14	-	-	96.26	1.00	-	-	10.56	1.97	~								
14 ~ 15	-	-	96.26	1.00	-	-	8.58	1.60	~								
15 ~ 16	-	-	100.00	1.00	-	-	9.41	1.76	~								
16 ~ 17	104.61	1.00	100.00	1.00	-	-	9.41	1.76	~								
17 ~ 18	110.27	1.00	100.00	1.00	-	-	10.50	1.96	~								
18 ~ 19	-	-	100.00	1.00	-	-	10.50	1.96	~								
19 ~ 20	-	-	99.82	1.00	-	-	10.39	1.94	~								
20 ~ 21	-	-	-	-	-	-	-	-	~								
~									~								
~									~								
~									~								
~									~								
~									~								
~									~								
~									~								
~									~								
~									~								

様式-3(急) 建築物の構造の規制に必要な衝撃に関する事項	自然現象の種類	急傾斜地の崩壊	箇所番号	201-I-1012
	告示番号	警戒区域655号 特別警戒区域660号	箇所名	田入IA
	告示年月日	令和2年12月25日	所在地	栃木県宇都宮市横山町