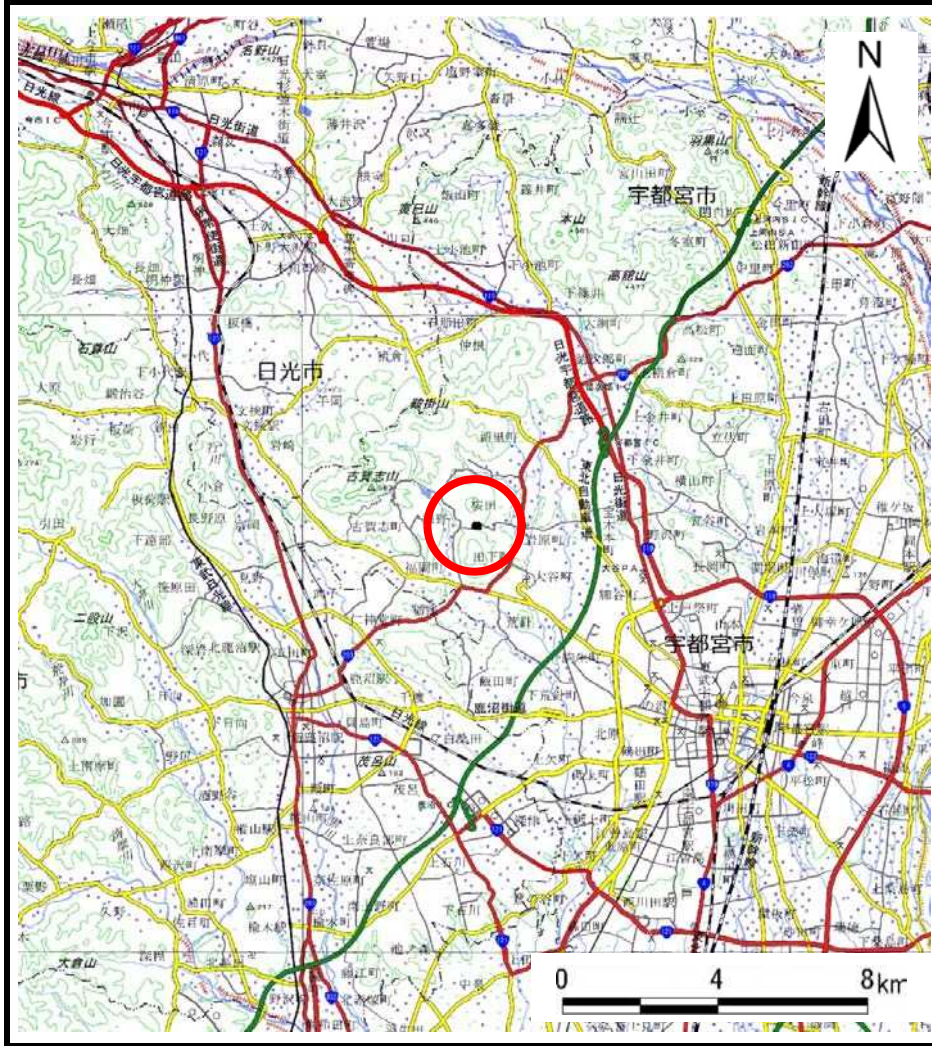
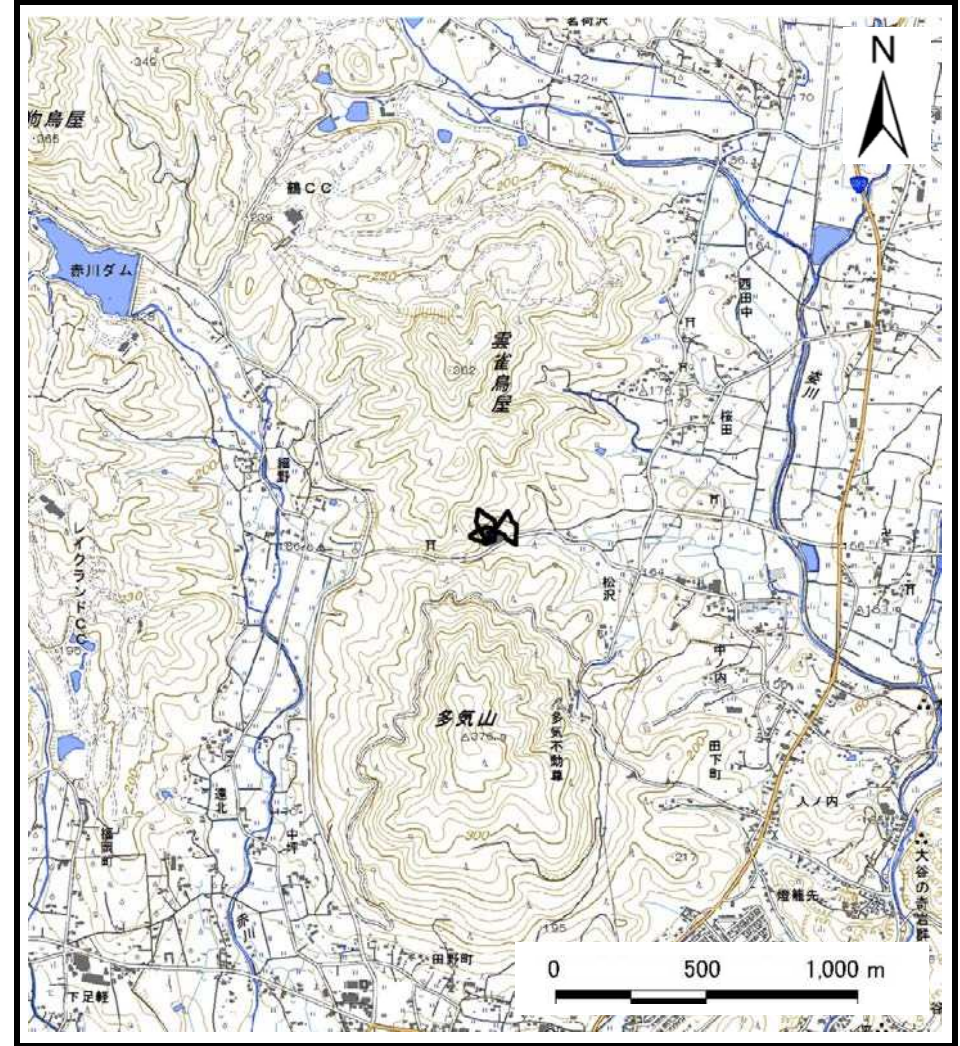


土砂災害警戒区域等の指定の公示に係る図書(その1)



(1/200,000)



(1/25,000)

様式-1(急)

土砂災害警戒区域・特別警戒区域

位置図

自然現象の種類

急傾斜地の崩壊

箇所番号

201-II-1008

箇所名

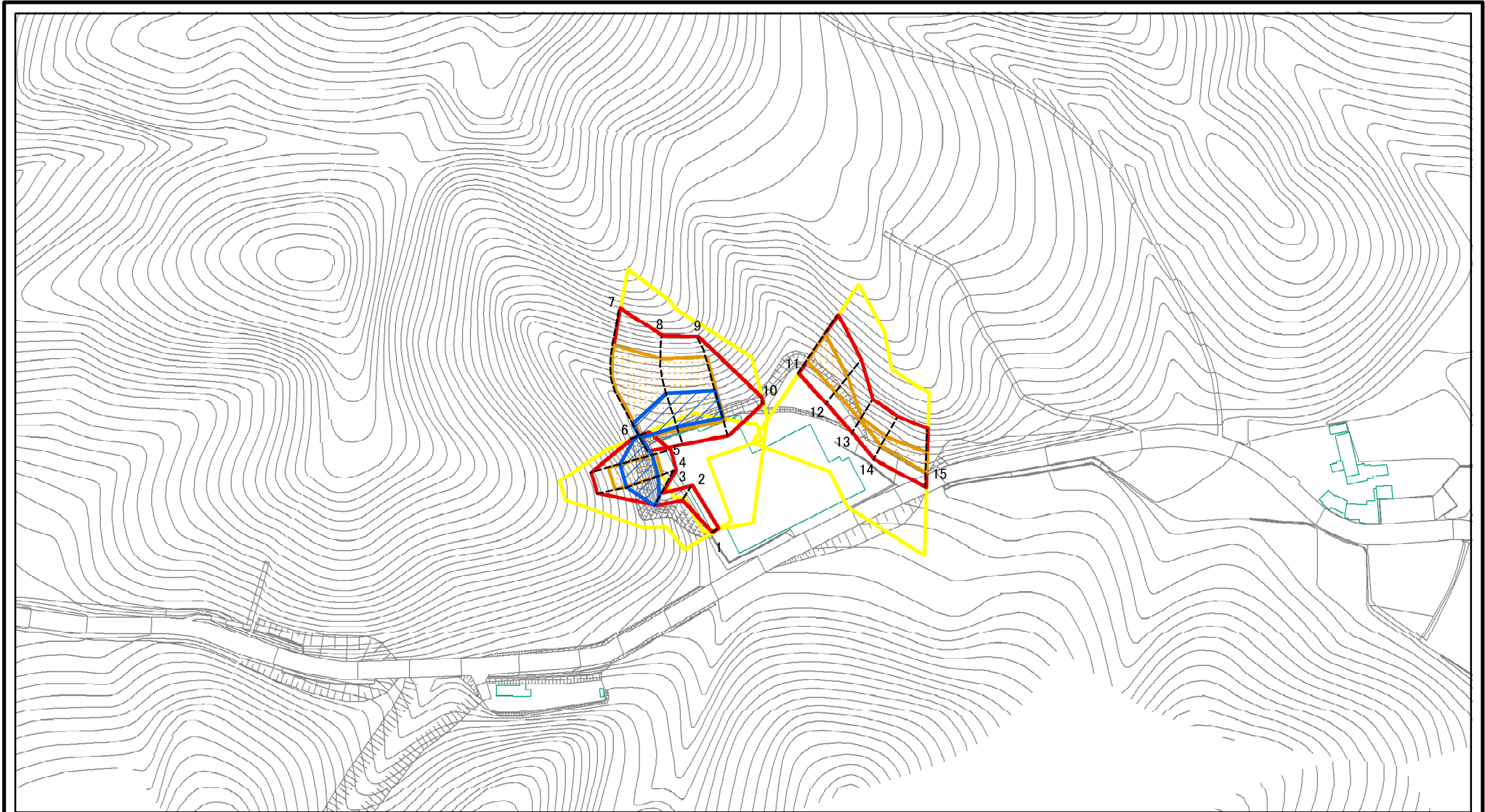
雲雀峠ⅡA

所在地

栃木県宇都宮市田下町

この地図は、国土地理院長の承認を得て、同院発行の数値地図200000(地図画像)及び数値地図25000(地図画像)を複製したものである。(承認番号 平30情複、第1099号)

土砂災害警戒区域等の指定の公示に係る図書(その2)

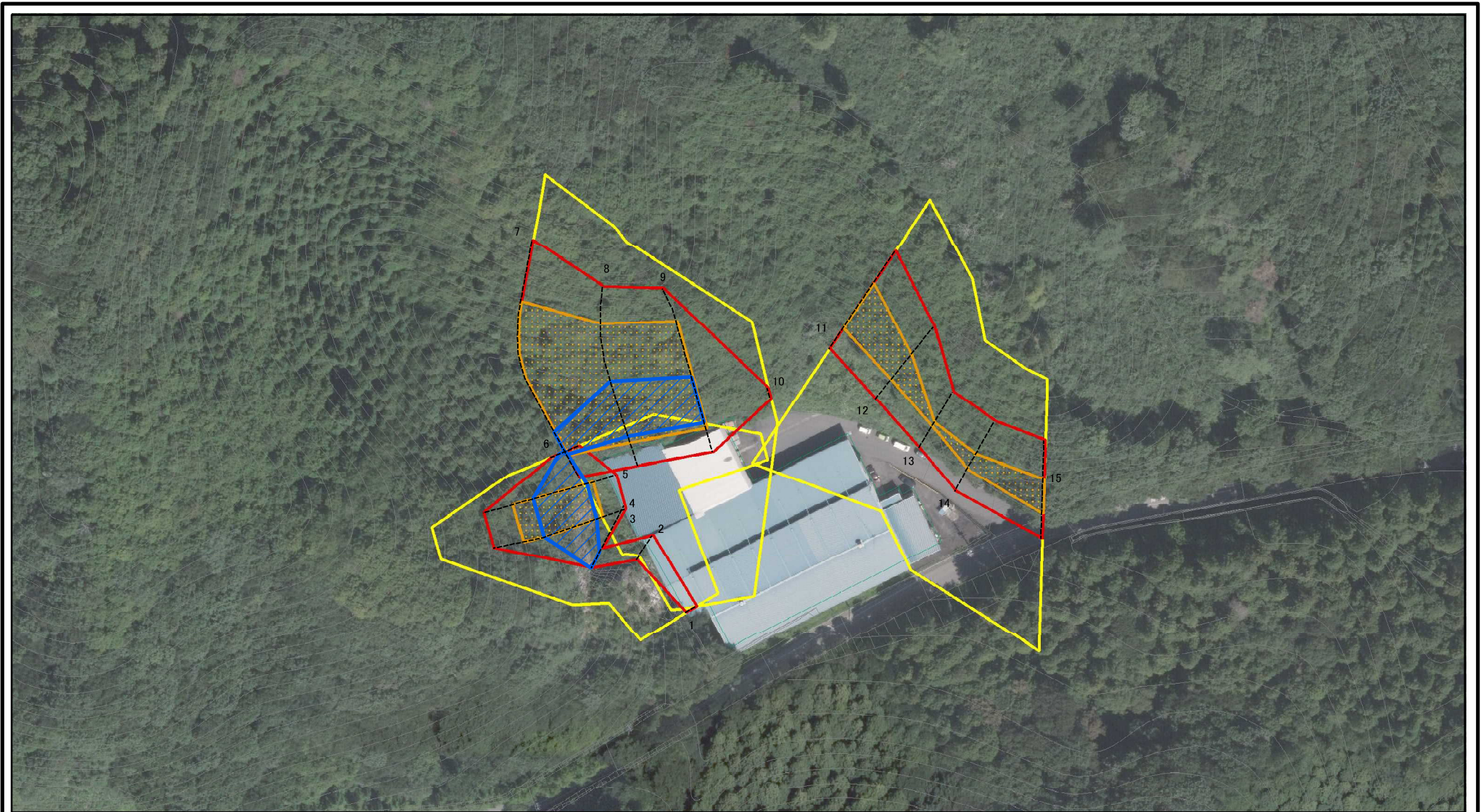


0 25 50 100
m

図中の数字は横断測線番号を示す

様式-2(急) 土砂災害警戒区域・土砂災害特別警戒区域 区域図(その1)	土砂災害防止法施行令第二条の基準に該当する区域		 縮尺 1:2,500	自然現象の種類	急傾斜地の崩壊	箇所番号	201-II-1008
	土砂災害防止法施行令第三条の基準に該当する区域	 		告示番号	警戒区域655号 特別警戒区域660号	箇所名	雲雀峠II A
	土石等の(移動)高さが1m以下の場合、 土石等の移動による力が100kN/mを超える区域 土石等の堆積の高さが3mを超える区域 それ以外の区域			告示年月日	令和2年12月25日	所在地	栃木県宇都宮市田下町

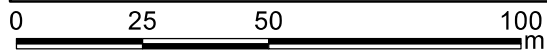
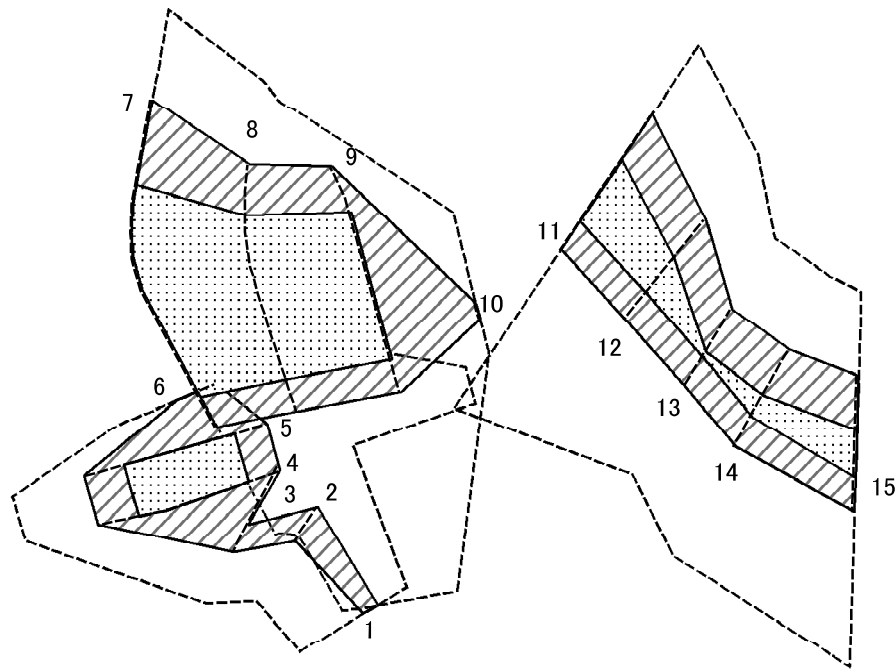
土砂災害警戒区域等の指定の公示に係る図書(その2-1)



図中の数字は横断測線番号を示す

様式-2-1(急) 土砂災害警戒区域・土砂災害特別警戒区域 区域図(その2)	土砂災害防止法施行令第二条の基準に該当する区域		N 縮尺 1:1,500	自然現象の種類	急傾斜地の崩壊	箇所番号	201-II-1008
	土砂災害防止法施行令第三条の基準に該当する区域			告示番号	警戒区域655号 特別警戒区域660号	箇所名	雲雀峠IIA
	土砂等の(移動)高さが1m以下の場合、土砂等の移動による力が100kN/m ² を超える区域		告示年月日	令和2年12月25日	所在地	栃木県宇都宮市田下町	
	土砂等の堆積の高さが3mを超える区域						
それ以外の区域							

土砂災害警戒区域等の指定の公示に係る図書(その2-2)



図中の数字は横断測線番号を示す

様式-2-2(急)

土砂災害特別警戒区域の区域区分図
(急傾斜地の崩壊に伴う土石等の移動により
建築物の地上部に作用すると想定される力)

土砂災害防止法施行令第二条の基準に該当する区域



土砂災害防止法
施行令第三条の
基準に該当する
区域



それ以外の区域



縮尺

1:1,500

自然現象
の種類

急傾斜地の崩壊

告示番号

警戒区域655号
特別警戒区域660号

告示年月日

令和2年12月25日

箇所番号

201-II-1008

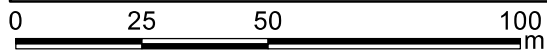
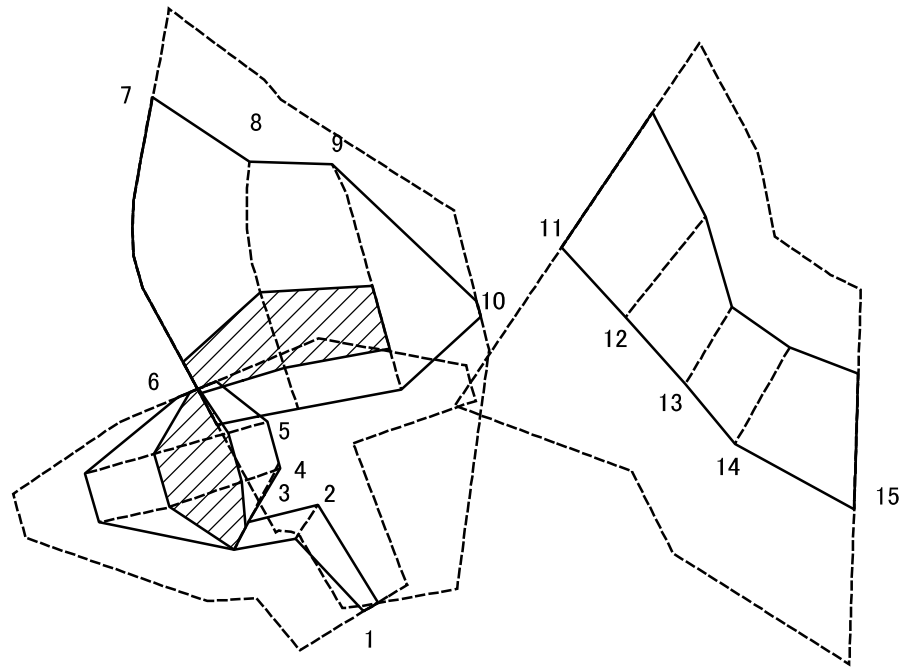
箇所名

雲雀峠II A

所在地

栃木県宇都宮市田下町

土砂災害警戒区域等の指定の公示に係る図書(その2-3)



図中の数字は横断測線番号を示す

様式-2-3(急)
土砂災害特別警戒区域の区域区分図
(急傾斜地の崩壊に伴う土石等の堆積により
建築物の地上部に作用すると想定される力)

土砂災害防止法施行令第二条の基準に該当する区域	
土砂災害防止法施行令第三条の基準に該当する区域	
それ以外の区域	

N	
縮尺	
1:1,500	

自然現象の種類	急傾斜地の崩壊
告示番号	警戒区域655号 特別警戒区域660号
告示年月日	令和2年12月25日

箇所番号	201-II-1008
箇所名	雲雀峠II A
所在地	栃木県宇都宮市田下町

土砂災害警戒区域等の指定の公示に係る図書(その3)(案)

(1/1)

横断測線の区間	土石等の移動により建築物の地上部に作用すると想定される力				土石等の堆積により建築物の地上部に作用すると想定される力				横断測線の区間	土石等の移動により建築物の地上部に作用すると想定される力				土石等の堆積により建築物の地上部に作用すると想定される力			
	土石等の(移動)高さが1m以下の場合、土石等の移動による力が100kN/m ² を超える区域		それ以外の区域		土石等の堆積の高さが3mを超える区域		それ以外の区域			土石等の(移動)高さが1m以下の場合、土石等の移動による力が100kN/m ² を超える区域		それ以外の区域		土石等の堆積の高さが3mを超える区域		それ以外の区域	
	力の大きさのうち最大のもの(kN/m ²)	土石等の高さ(m)	力の大きさのうち最大のもの(kN/m ²)	土石等の高さ(m)	力の大きさのうち最大のもの(kN/m ²)	土石等の高さ(m)	力の大きさのうち最大のもの(kN/m ²)	土石等の高さ(m)		力の大きさのうち最大のもの(kN/m ²)	土石等の高さ(m)	力の大きさのうち最大のもの(kN/m ²)	土石等の高さ(m)	力の大きさのうち最大のもの(kN/m ²)	土石等の高さ(m)	力の大きさのうち最大のもの(kN/m ²)	土石等の高さ(m)
1 ~ 2	-	-	70.10	1.00	-	-	9.78	2.22	~								
2 ~ 3	-	-	70.10	1.00	-	-	13.20	3.00	~								
3 ~ 4	-	-	100.00	1.00	19.43	4.42	13.20	3.00	~								
4 ~ 5	143.41	1.00	100.00	1.00	16.26	3.70	13.20	3.00	~								
5 ~ 6	-	-	100.00	1.00	16.25	3.69	13.20	3.00	~								
6 ~ 7	-	-	100.00	1.00	15.19	3.45	13.20	3.00	~								
7 ~ 8	139.32	1.00	100.00	1.00	15.19	3.45	13.20	3.00	~								
8 ~ 9	140.11	1.00	100.00	1.00	14.39	3.27	13.20	3.00	~								
9 ~ 10	-	-	100.00	1.00	-	-	13.20	3.00	~								
10 ~ 11	-	-	100.00	1.00	-	-	12.09	2.75	~								
11 ~ 12	125.71	1.00	100.00	1.00	-	-	12.09	2.75	~								
12 ~ 13	119.08	1.00	100.00	1.00	-	-	10.77	2.45	~								
13 ~ 14	111.13	1.00	100.00	1.00	-	-	10.68	2.43	~								
14 ~ 15	118.59	1.00	100.00	1.00	-	-	10.68	2.43	~								
~									~								
~									~								
~									~								
~									~								
~									~								
~									~								
~									~								
~									~								
~									~								
~									~								
~									~								

様式-3(急) 建築物の構造の規制に必要な衝撃に関する事項	自然現象の種類	急傾斜地の崩壊	箇所番号	201-II-1008
	告示番号	警戒区域655号 特別警戒区域660号	箇所名	雲雀峠IIA
	告示年月日	令和2年12月25日	所在地	栃木県宇都宮市田下町