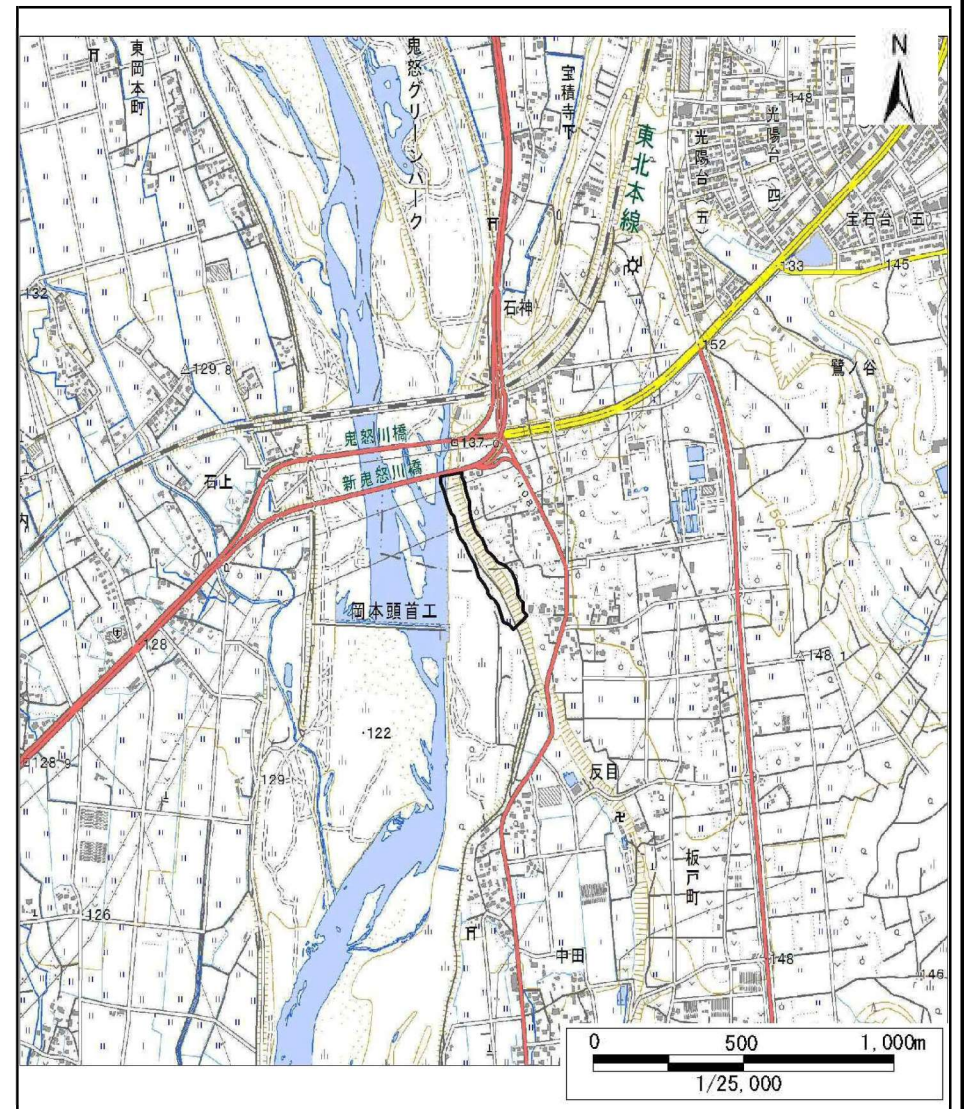


土砂災害警戒区域等の指定の公示に係る図書(その1)



(1/200,000)



(1/25,000)

様式-1(急)
土砂災害警戒区域・土砂災害特別警戒区域
位置図

自然現象の種類

箇所番号

箇所名

所在地

急傾斜地の崩壊

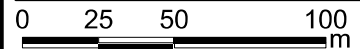
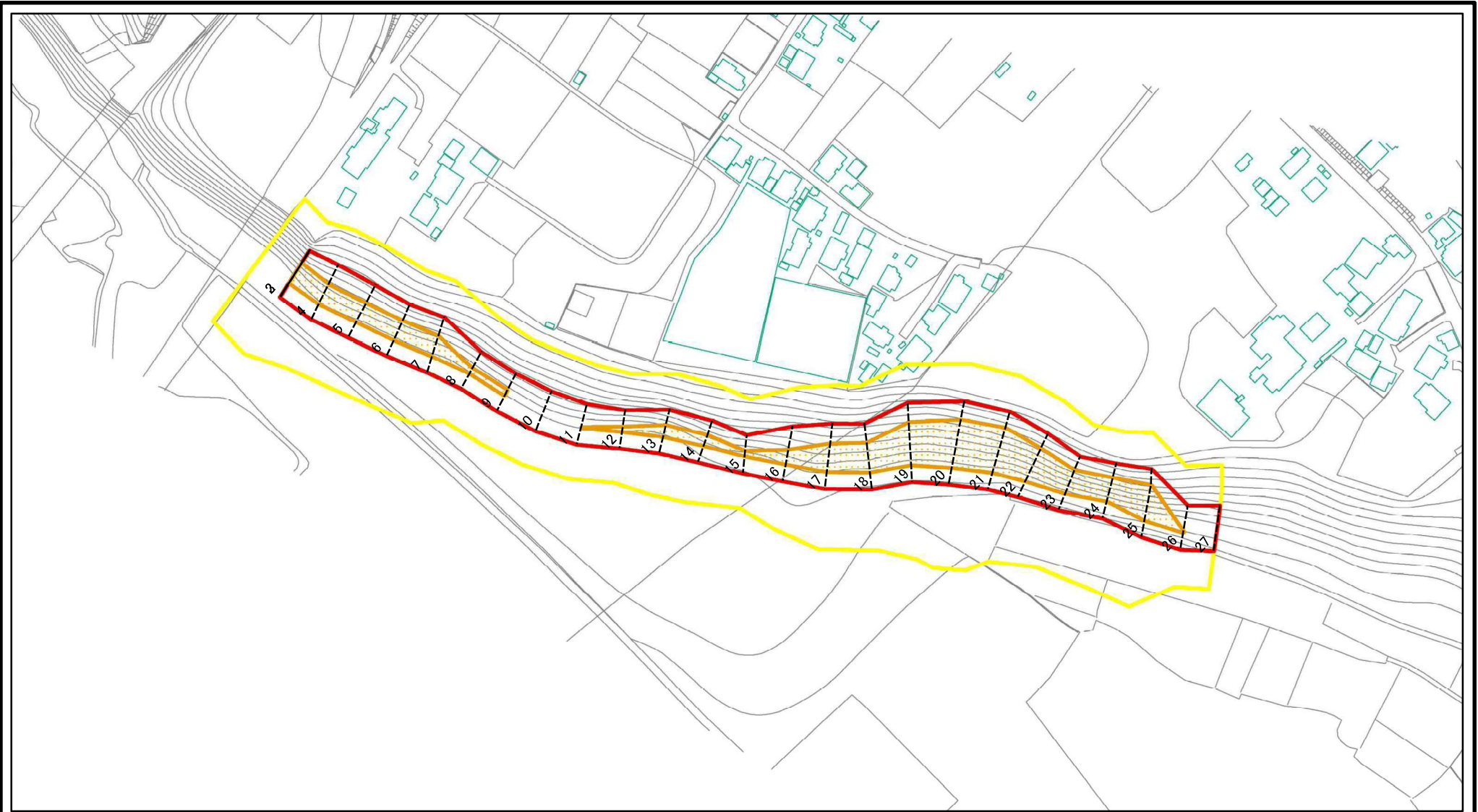
201-II-1035(1)

富士山上ⅡA

宇都宮市板戸町字富士山上、高根沢町宝積寺

この地図は、国土地理院長の承認を得て、同院発行の電子地形図25000及び電子地形図20万を複製したものである。(承認番号 平30情複、第1100号)

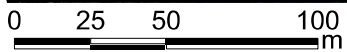
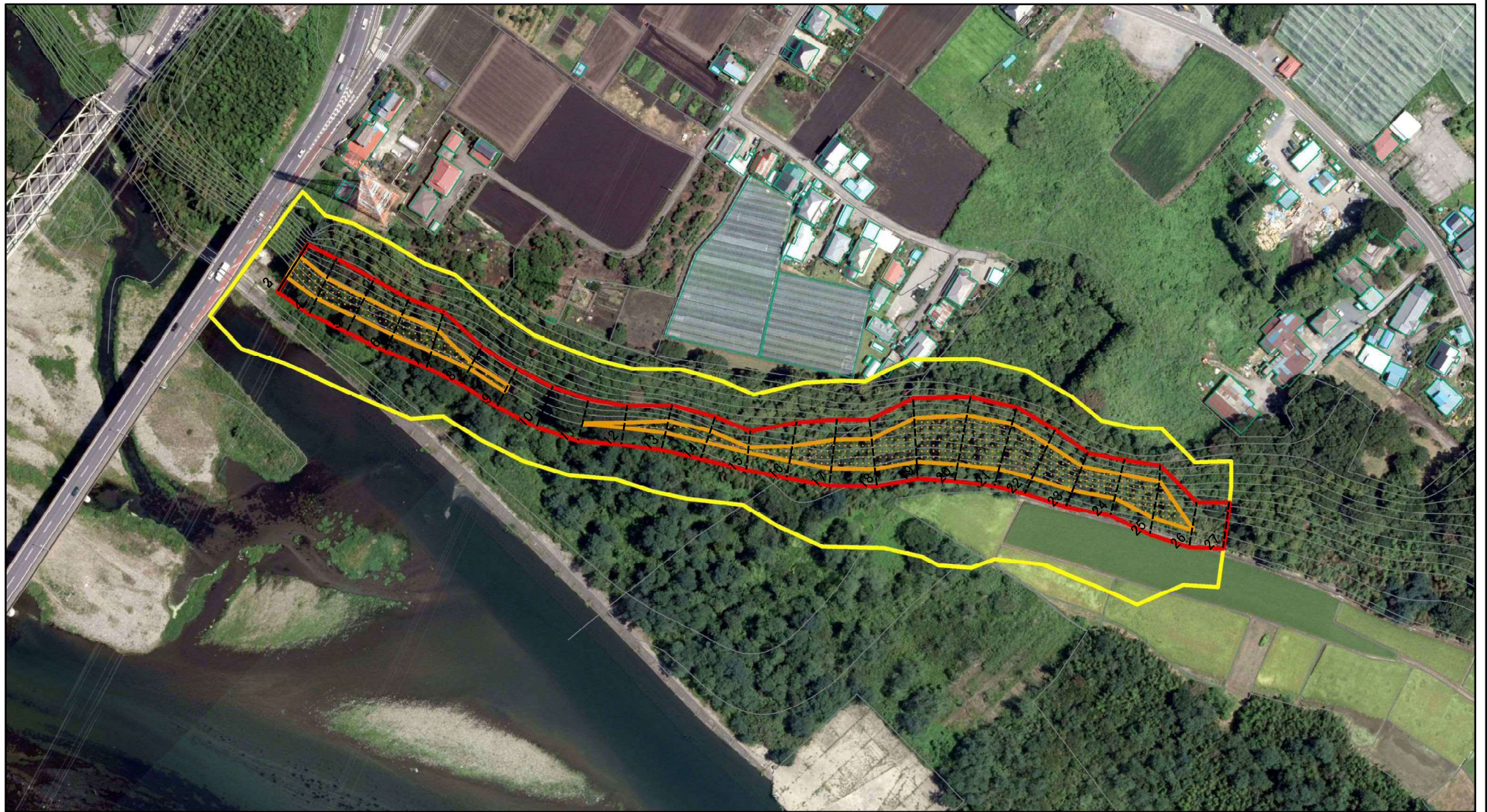
土砂災害警戒区域等の指定の公示に係る図書(その2)



図中の数字は横断測線番号を示す

様式-2(急) 土砂災害警戒区域・土砂災害特別警戒区域 区域図(その1)	土砂災害防止法施行令第二条の基準に該当する区域		 縮尺 1:2,500	自然現象の種類	急傾斜地の崩壊	箇所番号	201-II-1035(1)
	土砂災害防止法施行令第三条の基準に該当する区域			告示番号	警戒区域第65号 特別警戒区域第66号	箇所名	富士山上IIA
	それ以外の区域			告示年月日	令和3年2月9日	所在地	宇都宮市板戸町字富士山上、高根沢町宝積寺

土砂災害警戒区域等の指定の公示に係る図書(その2)



図中の数字は横断測線番号を示す

様式-2(急)

土砂災害警戒区域・土砂災害特別警戒区域
区域図(その1)

土砂災害防止法施行令第二条の基準に該当する区域



自然現象の種類

急傾斜地の崩壊

箇所番号

201-II-1035(1)

土砂災害防止法施行令第三条の基準に該当する区域



縮尺

告示番号

警戒区域第65号
特別警戒区域第66号

箇所名

富士山上IIA

土砂等の堆積の高さが3mを超える区域
それ以外の区域



1:2,500

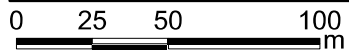
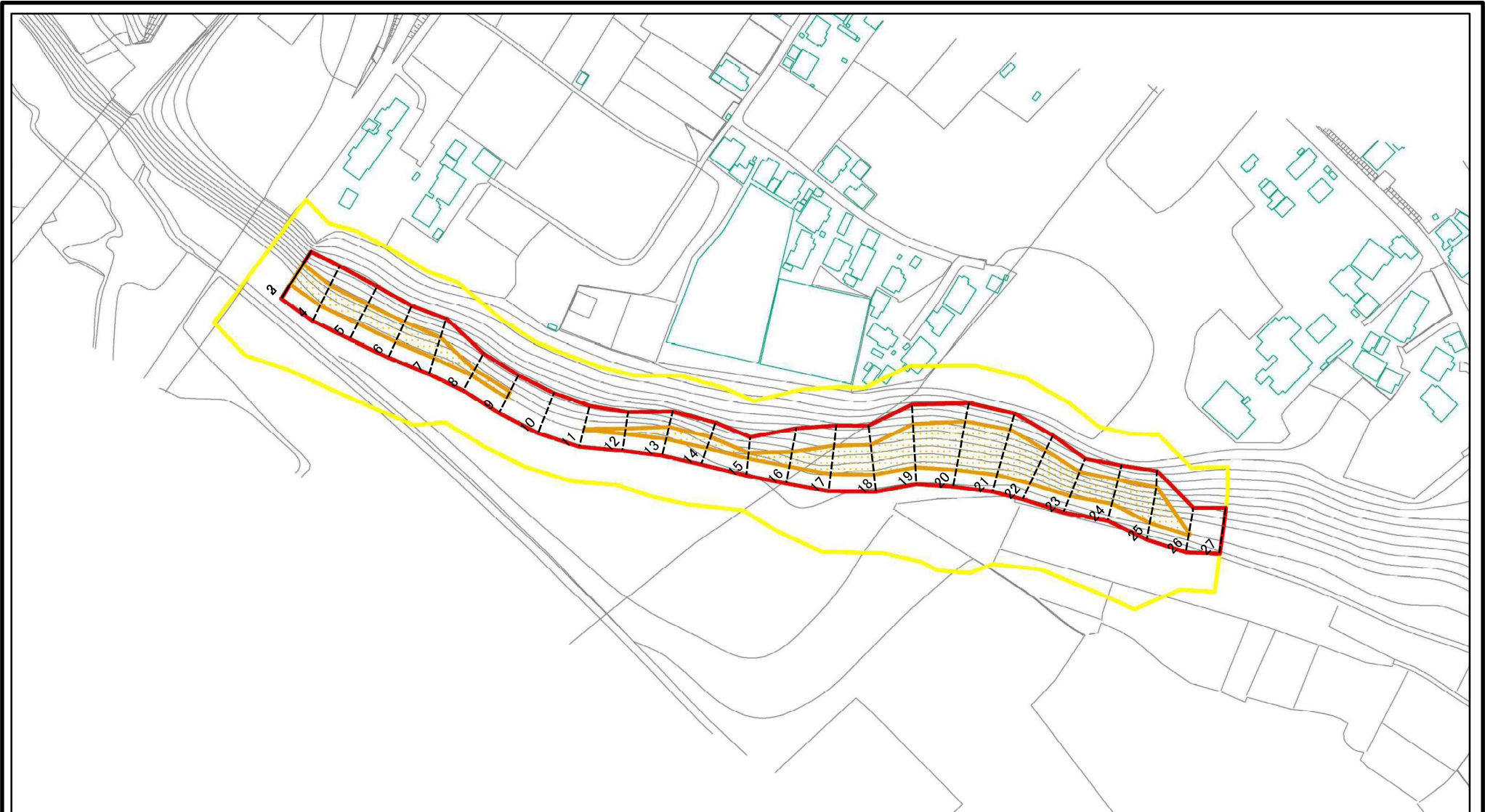
告示年月日

令和13年2月9日

所在地

宇都宮市板戸町宇富士山上、高根沢町宝積寺

土砂災害警戒区域等の指定の公示に係る図書(その2-1)



図中の数字は横断測線番号を示す

様式-2-1(急)

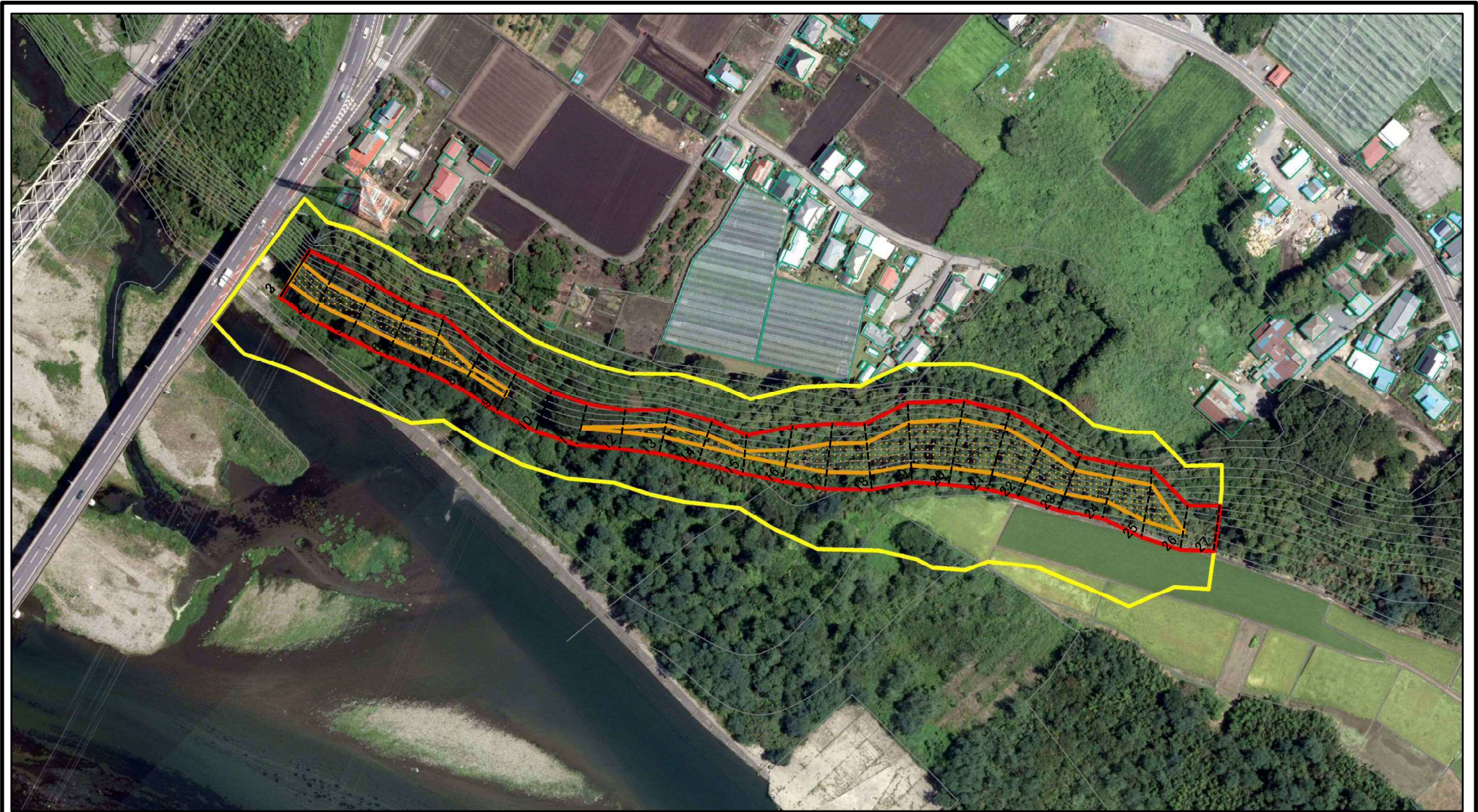
土砂災害警戒区域・土砂災害特別警戒区域
区域図(その2)

土砂災害防止法施行令第二条の基準に該当する区域	
土砂災害防止法施行令第三条の基準に該当する区域	
それ以外の区域	

	縮尺
1:2,500	

自然現象の種類	急傾斜地の崩壊	箇所番号	201-II-1035(1)
告示番号	警戒区域第65号 特別警戒区域第66号	箇所名	富士山上IIA
告示年月日	令和3年2月9日	所在地	宇都宮市坂戸町富士山上、高根沢町宝積寺

土砂災害警戒区域等の指定の公示に係る図書(その2-1)



図中の数字は横断測線番号を示す

様式-2-1(急)

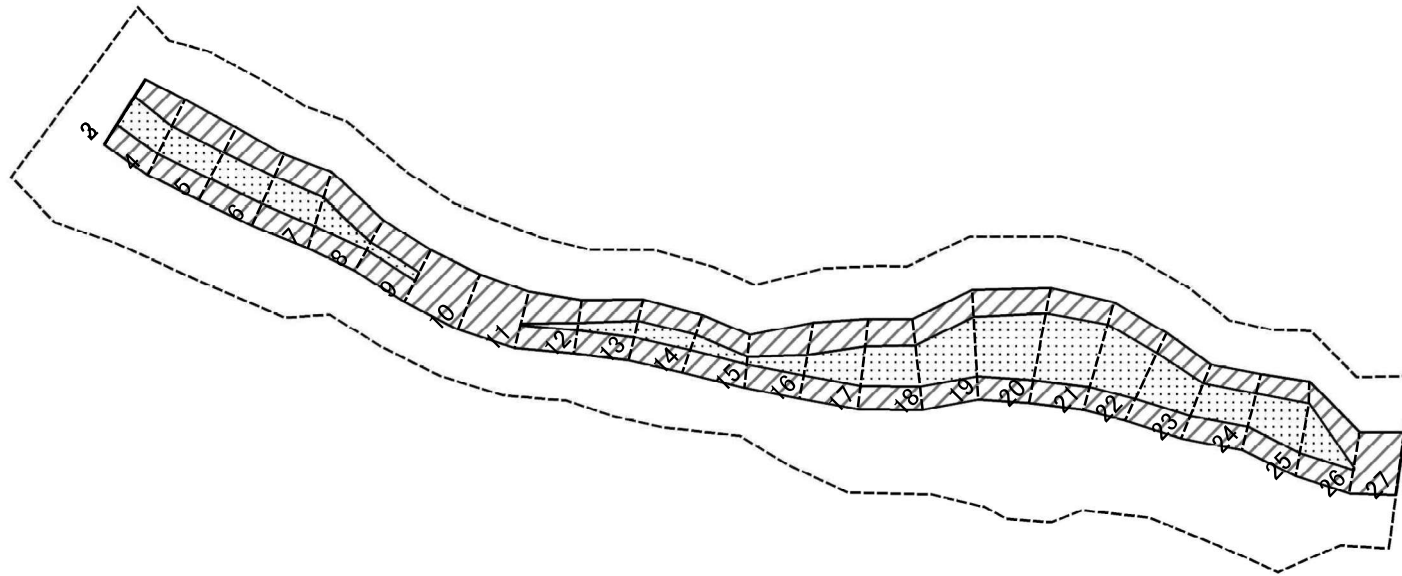
土砂災害警戒区域・土砂災害特別警戒区域
区域図(その2)

土砂災害防止法施行令第二条の基準に該当する区域	
土砂災害防止法施行令第三条の基準に該当する区域	
土砂等の(移動)高さが1m以下の場合、土砂等の移動による力が100kN/m ² を超える区域	
土砂等の堆積の高さが3mを超える区域	
それ以外の区域	

縮尺
1:2,500

自然現象の種類	急傾斜地の崩壊	箇所番号	201-II-1035(1)
告示番号	警戒区域第65号 特別警戒区域第66号	箇所名	富士山上IIA
告示年月日	令和3年2月9日	所在地	宇都宮市板戸町富士山上、高根沢町宝積寺

土砂災害警戒区域等の指定の公示に係る図書(その2-2)



0 25 50 100
m

図中の数字は横断測線番号を示す

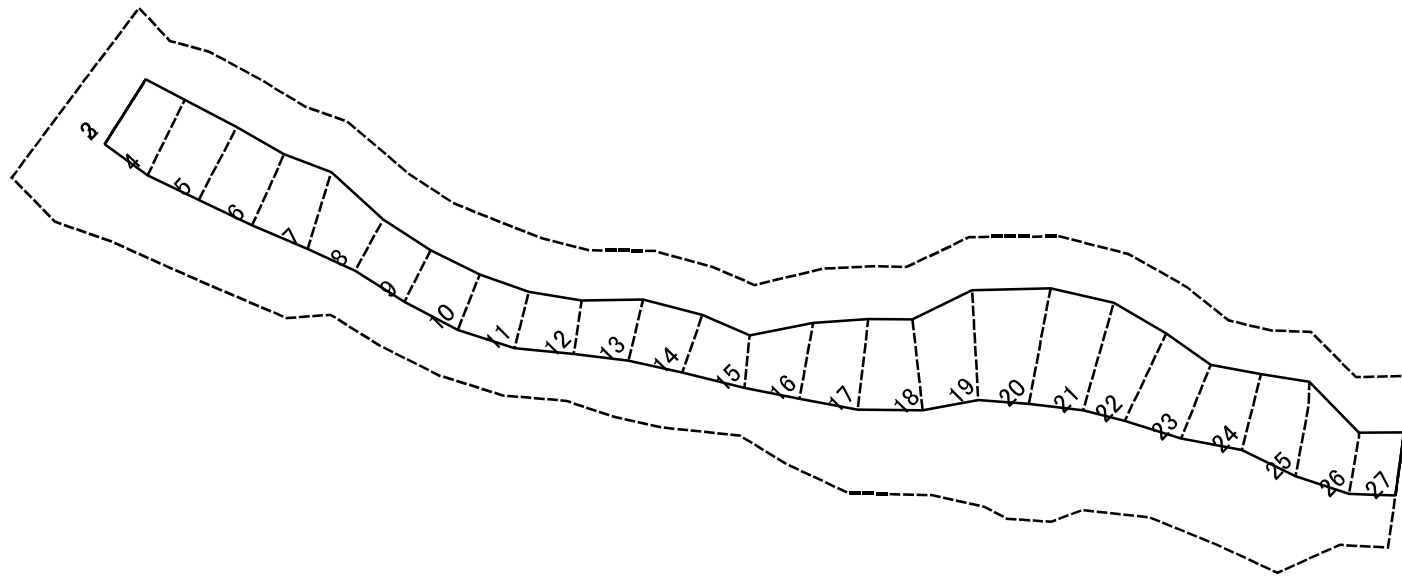
様式-2-2(急)
土砂災害特別警戒区域の区域区分図
(急傾斜地の崩壊に伴う土石等の移動により
建築物の地上部に作用すると想定される力)

土砂災害防止法施行令第二条の基準に該当する区域	
土砂災害防止法施行令第三条の基準に該当する区域	
それ以外の区域	

	縮尺
	1:2,500

自然現象の種類	急傾斜地の崩壊	箇所番号	201-II-1035(1)
告示番号	警戒区域第65号 特別警戒区域第66号	箇所名	富士山上IIA
告示年月日	令和3年2月9日	所在地	宇都宮市板戸町富士山上、高根沢町宝積寺

土砂災害警戒区域等の指定の公示に係る図書(その2-3)



0 25 50 100
m

図中の数字は横断測線番号を示す

様式-2-3(急)
土砂災害特別警戒区域の区域区分図
(急傾斜地の崩壊に伴う土石等の堆積により
建築物の地上部に作用すると想定される力)

土砂災害防止法施行令第二条の基準に該当する区域



土砂災害防止法
施行令第三条の
基準に該当する
区域



それ以外の区域



縮尺

1:2,500

自然現象
の種類

急傾斜地の崩壊

箇所番号

201-II-1035(1)

告示番号

警戒区域第65号
特別警戒区域第66号

箇所名

富士山上IIA

告示年月日

令和3年2月9日

所在地

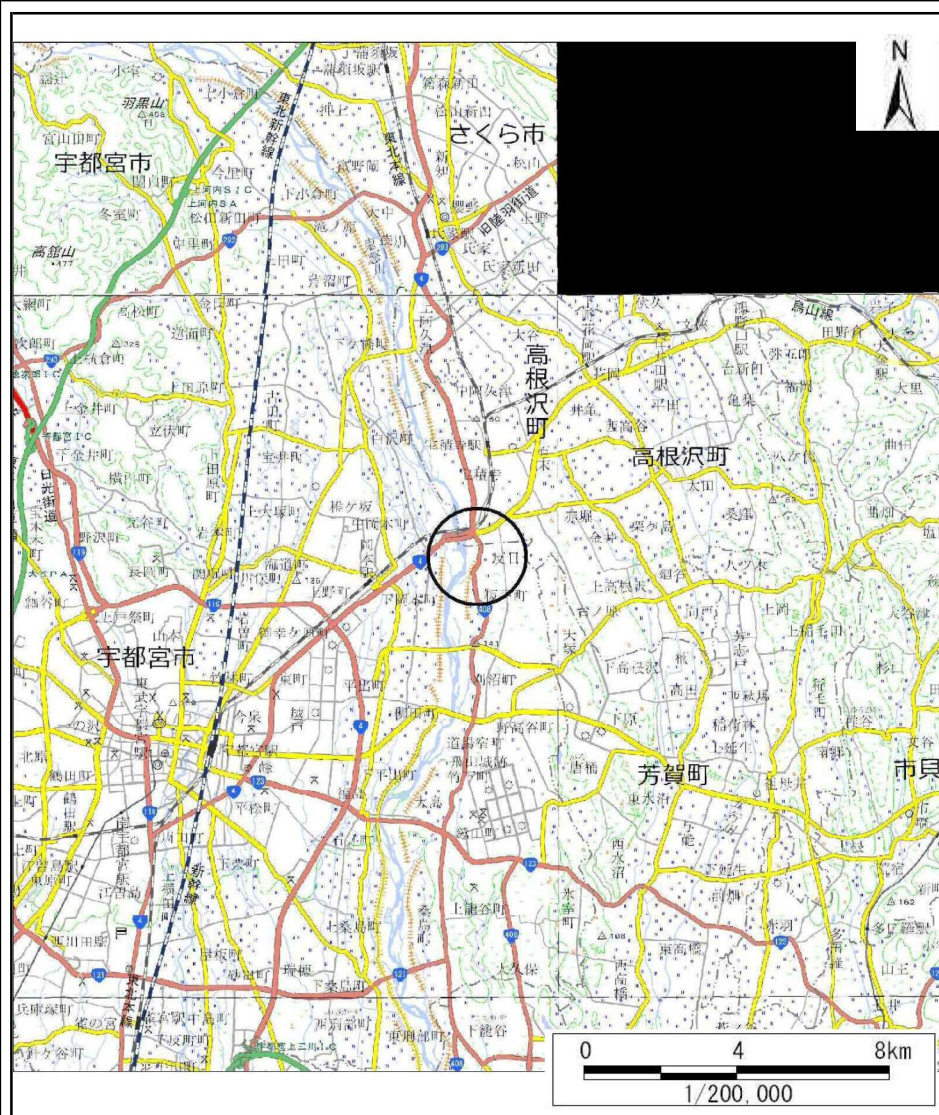
宇都宮市板戸町富士山上、高根沢町宝積寺

土砂災害警戒区域等の指定の公示に係る図書(その3)

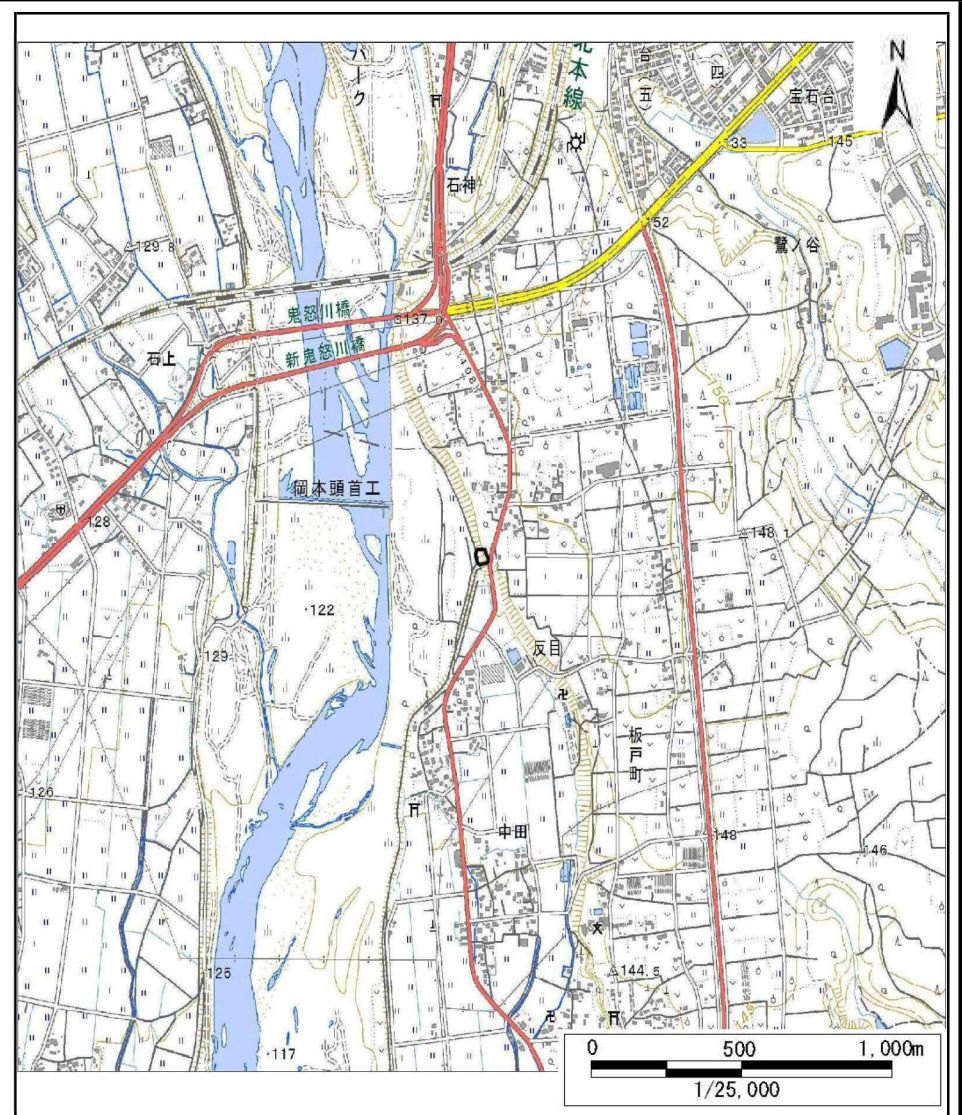
横断測線の区間	土石等の移動により建築物の地上部に作用すると想定される力				土石等の堆積により建築物の地上部に作用すると想定される力				横断測線の区間	土石等の移動により建築物の地上部に作用すると想定される力				土石等の堆積により建築物の地上部に作用すると想定される力			
	土石等の(移動)高さが1m以下の場合、土石等の移動による力が100kN/m ² を超える区域		それ以外の区域		土石等の堆積の高さが3mを超える区域		それ以外の区域			土石等の(移動)高さが1m以下の場合、土石等の移動による力が100kN/m ² を超える区域		それ以外の区域		土石等の堆積の高さが3mを超える区域		それ以外の区域	
	力の大きさのうち最大のもの (kN/m ²)	土石等の高さ (m)	力の大きさのうち最大のもの (kN/m ²)	土石等の高さ (m)	力の大きさのうち最大のもの (kN/m ²)	土石等の高さ (m)	力の大きさのうち最大のもの (kN/m ²)	土石等の高さ (m)		力の大きさのうち最大のもの (kN/m ²)	土石等の高さ (m)	力の大きさのうち最大のもの (kN/m ²)	土石等の高さ (m)	力の大きさのうち最大のもの (kN/m ²)	土石等の高さ (m)	力の大きさのうち最大のもの (kN/m ²)	土石等の高さ (m)
1 ~ 2	-	-	-	-	-	-	-	-	-	-	-	-	-	-	-	-	
2 ~ 3																	
3 ~ 4	133.24	1.00	100.00	1.00	-	-	16.05	3.00									
4 ~ 5	121.02	1.00	100.00	1.00	-	-	11.72	2.19									
5 ~ 6	123.54	1.00	100.00	1.00	-	-	12.06	2.25									
6 ~ 7	123.54	1.00	100.00	1.00	-	-	12.06	2.25									
7 ~ 8	122.06	1.00	100.00	1.00	-	-	11.86	2.22									
8 ~ 9	108.63	1.00	100.00	1.00	-	-	11.29	2.11									
9 ~ 10	-	-	100.00	1.00	-	-	11.29	2.11									
10 ~ 11	-	-	100.00	1.00	-	-	10.70	2.00									
11 ~ 12	107.44	1.00	100.00	1.00	-	-	11.56	2.16									
12 ~ 13	116.80	1.00	100.00	1.00	-	-	11.75	2.19									
13 ~ 14	117.07	1.00	100.00	1.00	-	-	12.00	2.24									
14 ~ 15	117.07	1.00	100.00	1.00	-	-	12.00	2.24									
15 ~ 16	112.91	1.00	100.00	1.00	-	-	11.71	2.19									
16 ~ 17	125.89	1.00	100.00	1.00	-	-	11.75	2.19									
17 ~ 18	128.06	1.00	100.00	1.00	-	-	11.87	2.22									
18 ~ 19	134.72	1.00	100.00	1.00	-	-	13.67	2.55									
19 ~ 20	138.81	1.00	100.00	1.00	-	-	13.80	2.58									
20 ~ 21	142.85	1.00	100.00	1.00	-	-	14.23	2.66									
21 ~ 22	142.85	1.00	100.00	1.00	-	-	14.38	2.69									
22 ~ 23	138.39	1.00	100.00	1.00	-	-	14.38	2.69									
23 ~ 24	134.09	1.00	100.00	1.00	-	-	16.05	3.00									
24 ~ 25	138.57	1.00	100.00	1.00	-	-	16.05	3.00									
25 ~ 26	138.57	1.00	100.00	1.00	-	-	14.45	2.70									
26 ~ 27	-	-	100.00	1.00	-	-	10.58	1.98									

様式-3(急) 建築物の構造の規制に必要な衝撃に関する事項	自然現象の種類	急傾斜地の崩壊	箇所番号	201-II-1035(1)
	告示番号	警戒区域第65号 特別警戒区域第66号	箇所名	富士山上IIA
	告示年月日	令和3年2月9日	所在地	宇都宮市板戸町富士山上、高根沢町宝積寺

土砂災害警戒区域等の指定の公示に係る図書(その1)



(1/200,000)

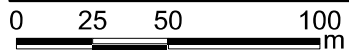
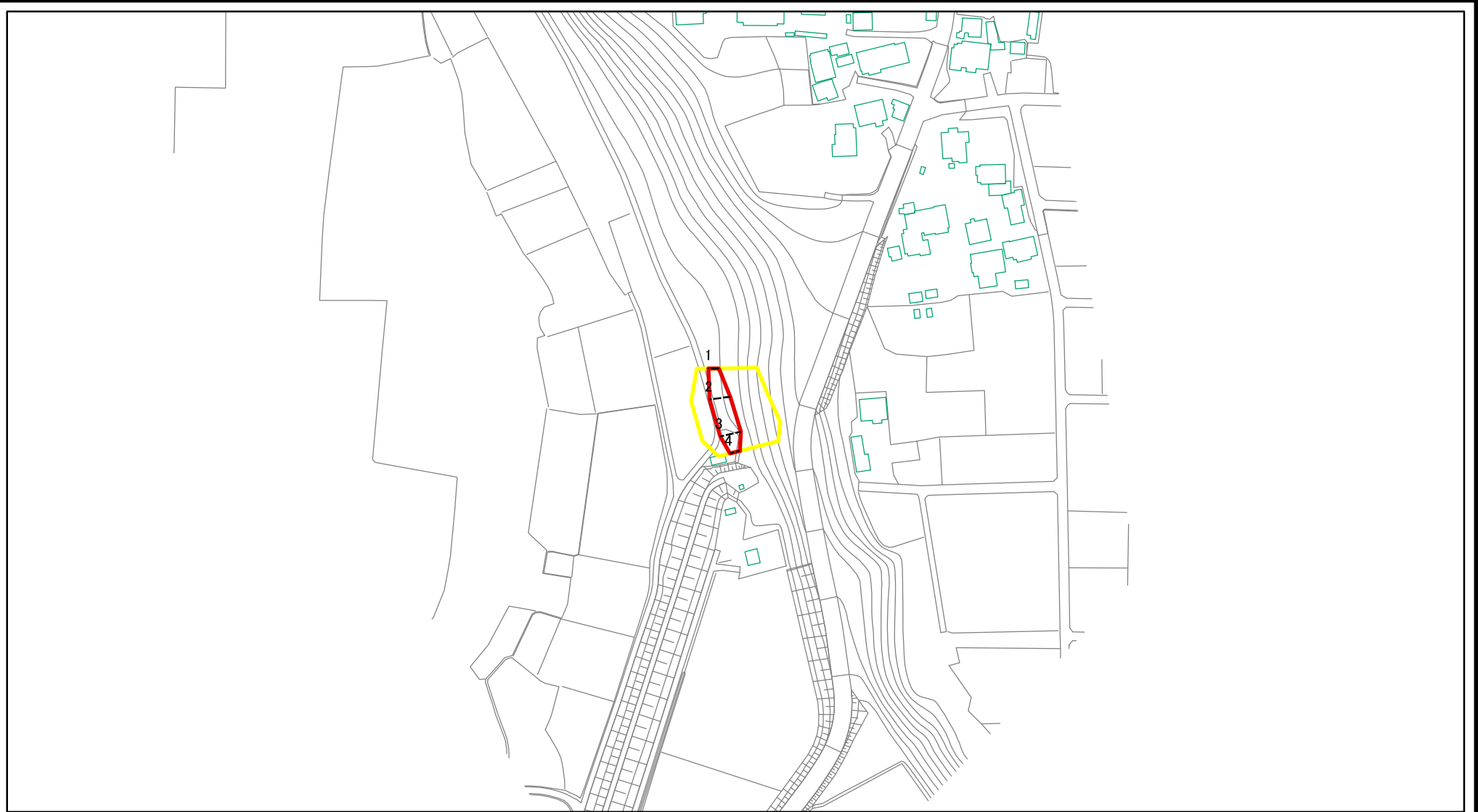


(1/25,000)

様式-1(急) 土砂災害警戒区域・土砂災害特別警戒区域 位置図	自然現象の種類	急傾斜地の崩壊
	箇所番号	201-II-1035(2)
	箇所名	富士山上ⅡA
	所在地	宇都宮市板戸町字富士山上、高根沢町宝積寺

この地図は、国土地理院長の承認を得て、同院発行の電子地形図25000及び電子地形図20万を複製したものである。(承認番号 平30情複、第1100号)

土砂災害警戒区域等の指定の公示に係る図書(その2)



図中の数字は横断測線番号を示す

様式-2(急) 土砂災害警戒区域・土砂災害特別警戒区域 区域図(その1)	土砂災害防止法施行令第二条の基準に該当する区域		N 縮尺 1:2,500	自然現象の種類	急傾斜地の崩壊	箇所番号	201-II-1035(2)
	土砂災害防止法施行令第三条の基準に該当する区域			告示番号	警戒区域第65号 特別警戒区域第66号	箇所名	富士山上IIA
	それ以外の区域			告示年月日	令和3年2月9日	所在地	宇都宮市板戸町字富士山上、高根沢町宝積寺

土砂災害警戒区域等の指定の公示に係る図書(その2)



0 25 50 100
m

図中の数字は横断測線番号を示す

様式-2(急)

土砂災害警戒区域・土砂災害特別警戒区域
区域図(その1)

土砂災害防止法施行令第二条の基準に該当する区域



土砂災害防止法
施行令第三条の
基準に該当する
区域



土石等の(移動)高さが1m以下の場合、
土石等の移動による力が100kN/mを超える区域
土石等の堆積の高さが3mを超える区域
それ以外の区域



縮尺

1:2,500

自然現象
の種類

急傾斜地の崩壊

告示番号

警戒区域第65号
特別警戒区域第66号

告示年月日

令和3年2月9日

箇所番号

201-II-1035(2)

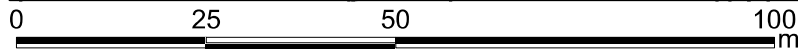
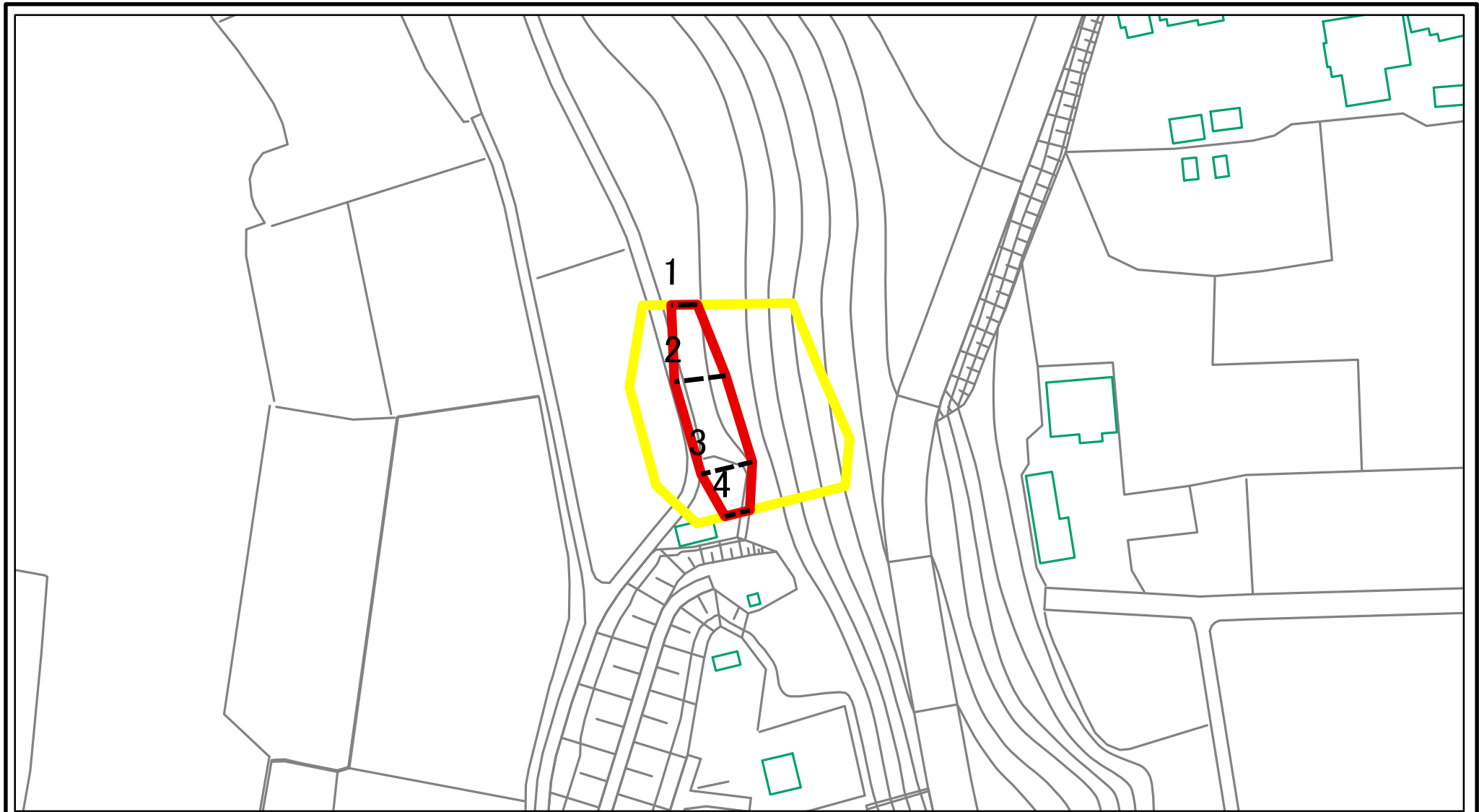
箇所名

富士山上IIA

所在地

宇都宮市板戸町字富士山上、高根沢町宝積寺

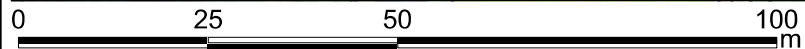
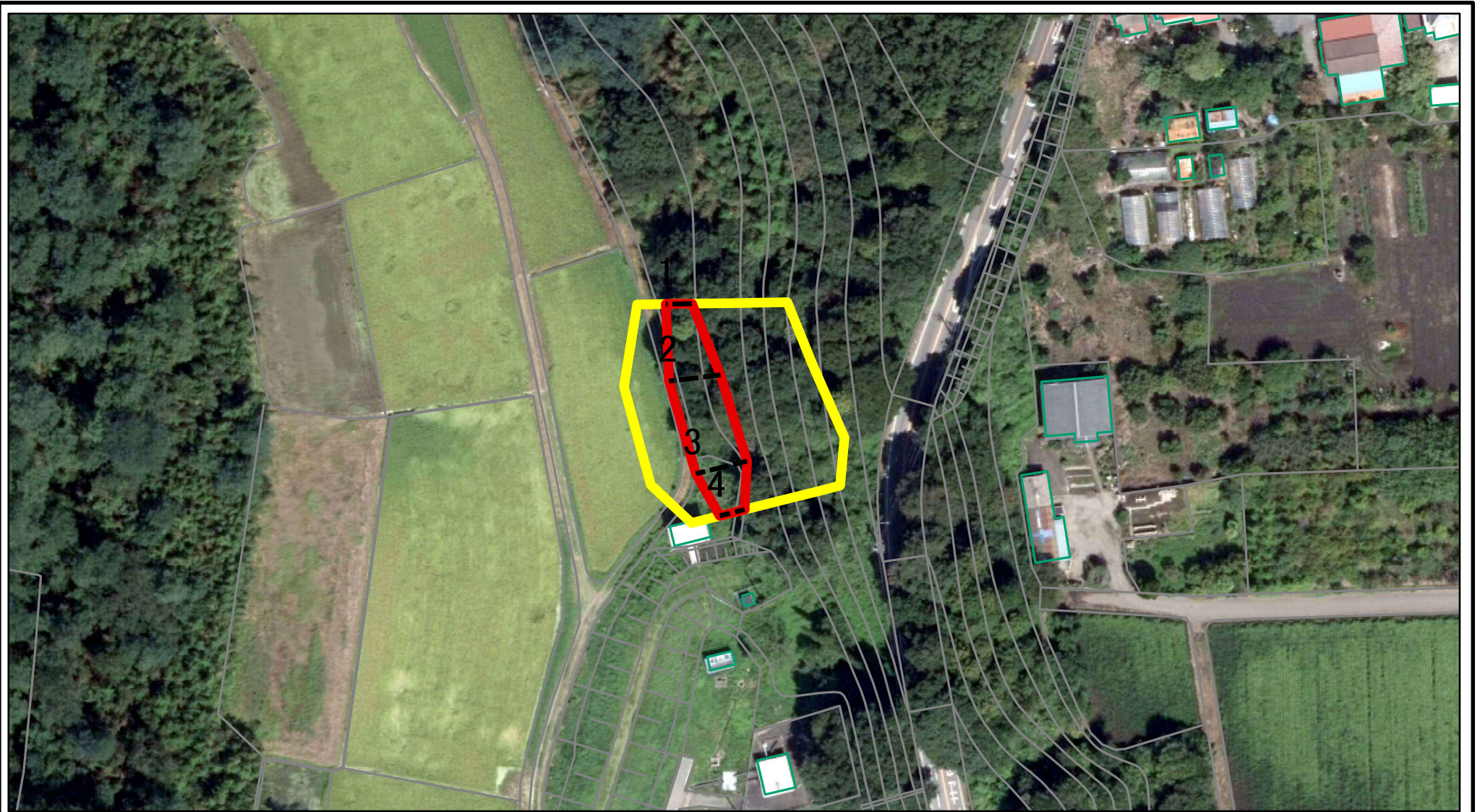
土砂災害警戒区域等の指定の公示に係る図書(その2-1)



図中の数字は横断測線番号を示す

様式-2-1(急) 土砂災害警戒区域・土砂災害特別警戒区域 区域図(その2)	土砂災害防止法施行令第二条の基準に該当する区域		N 縮尺 1:1,000	自然現象の種類	急傾斜地の崩壊	箇所番号	201-II-1035(2)
	土砂災害防止法施行令第三条の基準に該当する区域			告示番号	警戒区域第65号 特別警戒区域第66号	箇所名	富士山上IIA
	それ以外の区域			告示年月日	令和3年2月9日	所在地	宇都宮市板戸町富士山上、高根沢町宝積寺

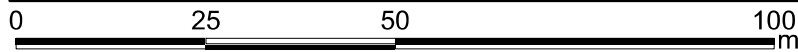
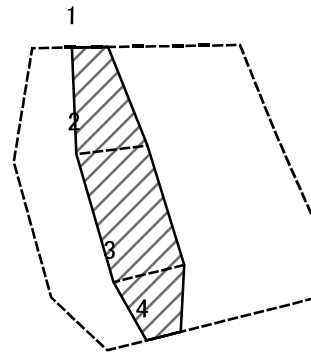
土砂災害警戒区域等の指定の公示に係る図書(その2-1)



図中の数字は横断測線番号を示す

様式-2-1(急) 土砂災害警戒区域・土砂災害特別警戒区域 区域図(その2)	土砂災害防止法施行令第二条の基準に該当する区域		N 縮尺 1:1,000	自然現象の種類	急傾斜地の崩壊	箇所番号	201-II-1035(2)	
	土砂災害防止法施行令第三条の基準に該当する区域			告示番号	警戒区域第65号 特別警戒区域第66号	箇所名	富士山上IIA	
	土砂等の(移動)高さが1m以下の場合、土砂等の移動による力が100kN/m ² を超える区域			告示年月日	令和3年2月9日	所在地	宇都宮市板戸町富士山上、高根沢町宝積寺	
	土砂等の堆積の高さが3mを超える区域			それ以外の区域				

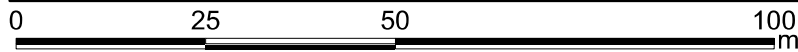
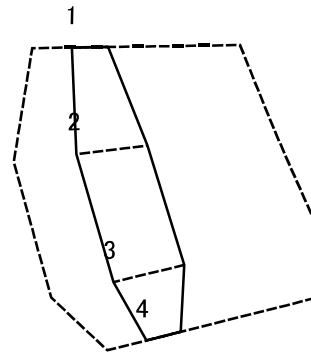
土砂災害警戒区域等の指定の公示に係る図書(その2-2)



図中の数字は横断測線番号を示す

様式-2-2(急) 土砂災害特別警戒区域の区域区分図 (急傾斜地の崩壊に伴う土石等の移動により 建築物の地上部に作用すると想定される力)	土砂災害防止法施行令第二条の基準に該当する区域		N 縮尺 1:1,000	自然現象の種類	急傾斜地の崩壊	箇所番号	201-II-1035(2)
	土砂災害防止法施行令第三条の基準に該当する区域			告示番号	警戒区域第65号 特別警戒区域第66号	箇所名	富士山上IIA
	それ以外の区域			告示年月日	令和3年2月9日	所在地	宇都宮市板戸町字富士山上、高根沢町宝積寺

土砂災害警戒区域等の指定の公示に係る図書(その2-3)



図中の数字は横断測線番号を示す

様式-2-3(急) 土砂災害特別警戒区域の区域区分図 (急傾斜地の崩壊に伴う土石等の堆積により建築物の地上部に作用すると想定される力)	土砂災害防止法施行令第二条の基準に該当する区域		N 縮尺 1:1,000	自然現象の種類	急傾斜地の崩壊	箇所番号	201-II-1035(2)
	土砂災害防止法施行令第三条の基準に該当する区域			告示番号	警戒区域第65号 特別警戒区域第66号	箇所名	富士山上IIA
	それ以外の区域			告示年月日	令和3年2月9日	所在地	宇都宮市板戸町富士山上、高根沢町宝積寺

