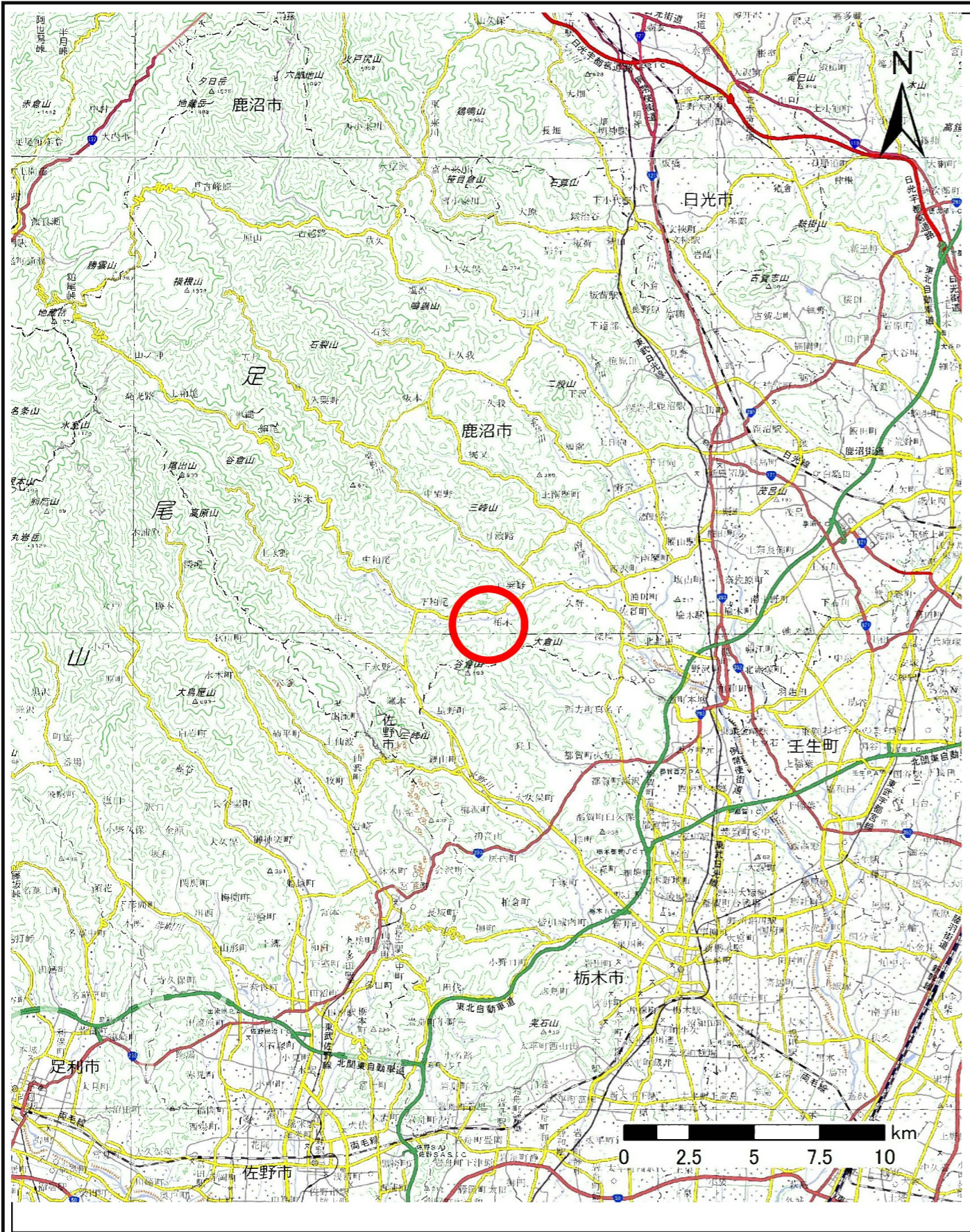
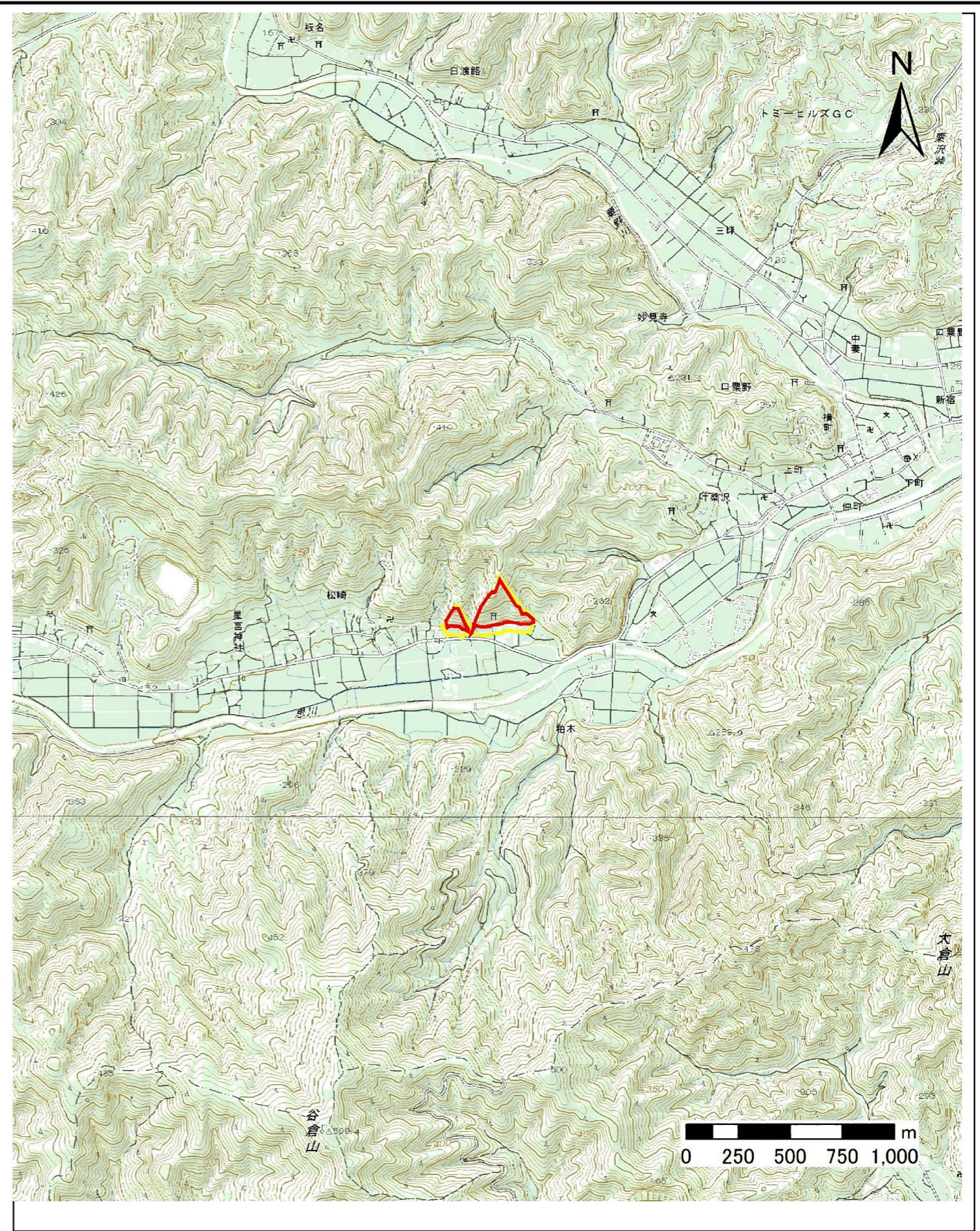


土砂災害警戒区域等の指定の公示に係る図書(その1)



(1/200,000)



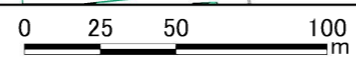
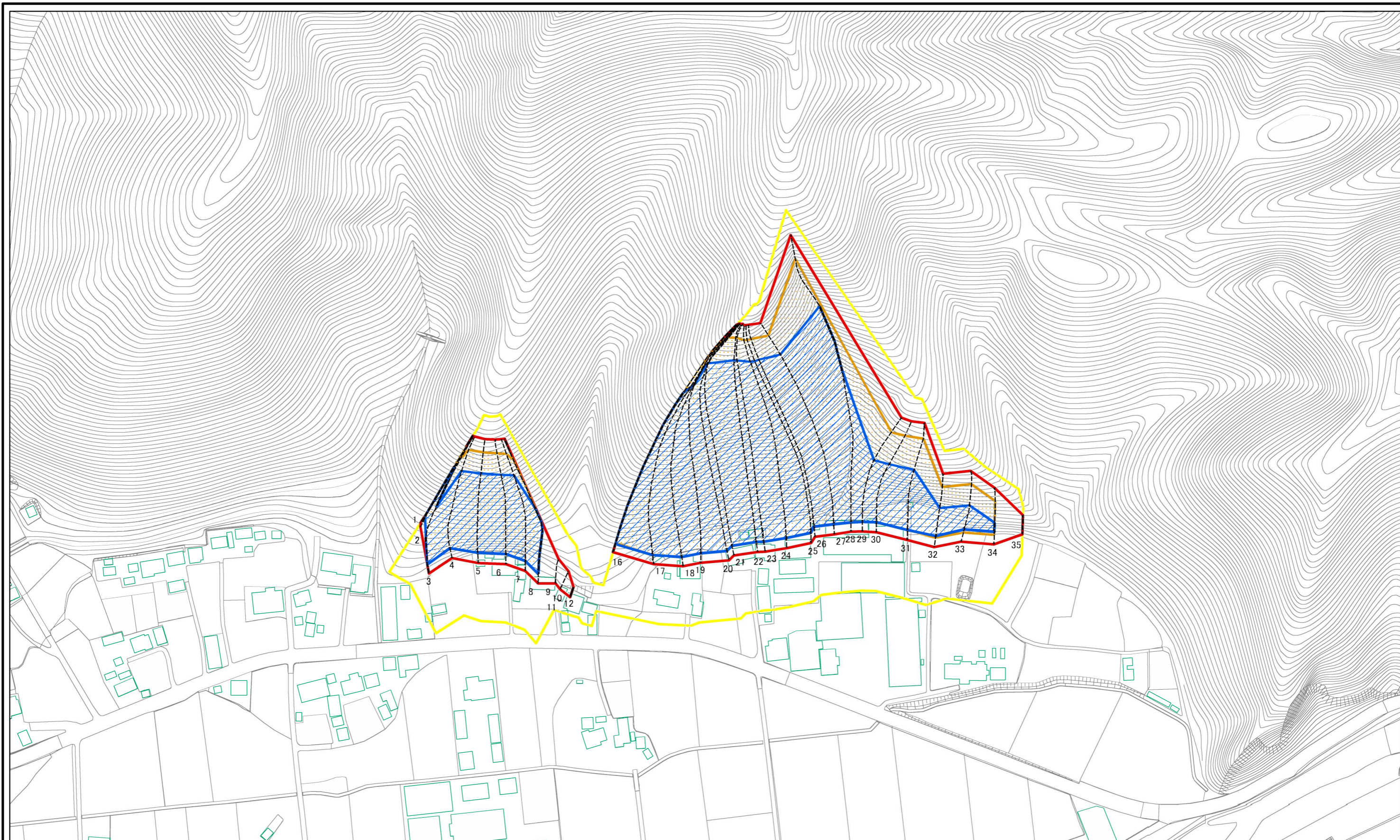
(1/25,000)

様式-1(急)
土砂災害警戒区域・土砂災害特別警戒区域
位置図

自然現象の種類	急傾斜地の崩壊
箇所番号	322-I-021
箇所名	松崎B
所在地	鹿沼市下粕尾字松崎

「この地図は、国土地理院長の承認を得て、同院発行の電子地形図25000及び電子地形図20万を複製したものである。(承認番号 令元情復、第317号)」

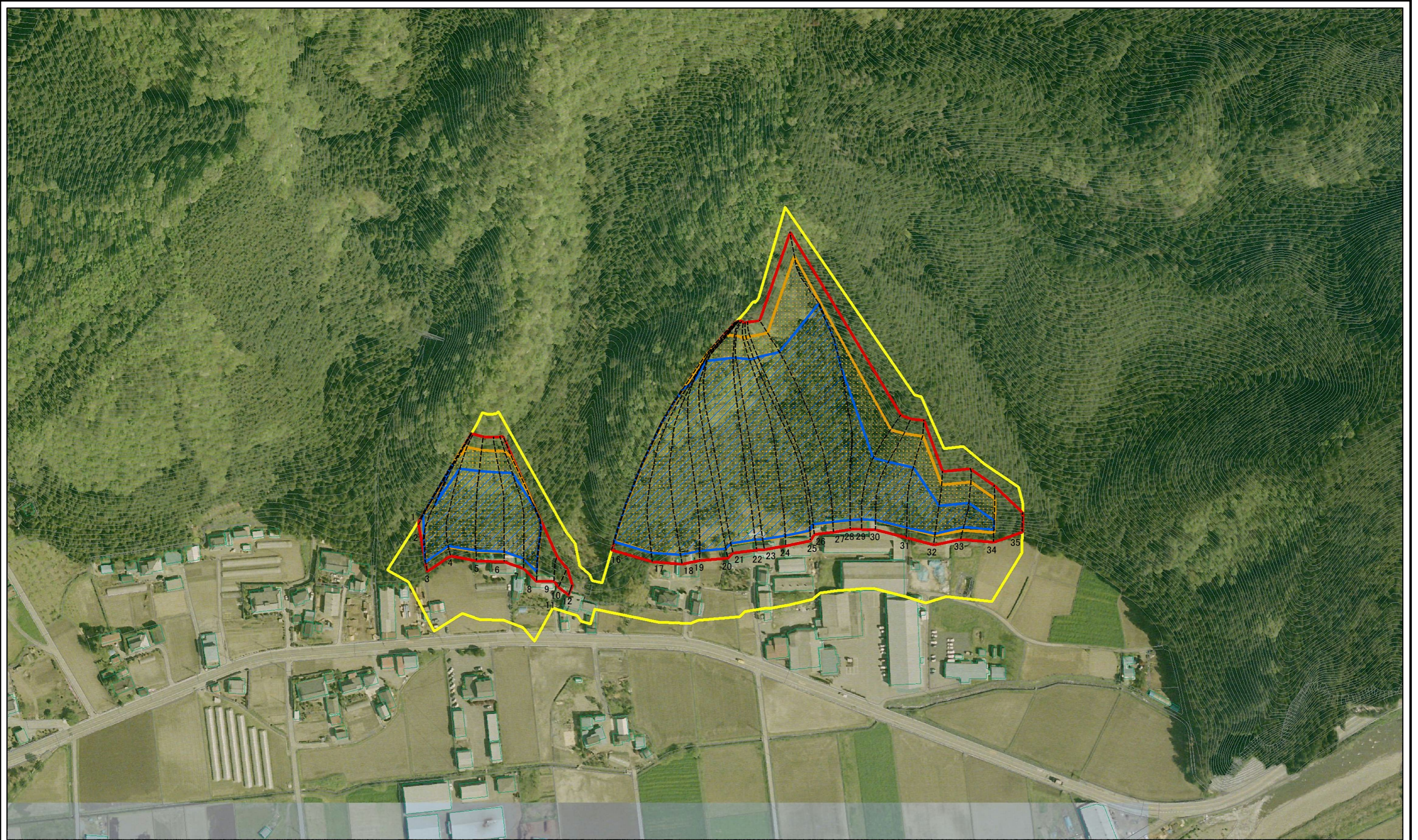
土砂災害警戒区域等の指定の公示に係る図書(その2)



図中の数字は横断測線番号を示す

様式-2(急) 土砂災害警戒区域・土砂災害特別警戒区域 区域図(その1)	土砂災害防止法施行令第二条の基準に該当する区域		N 縮尺 1:2,500	自然現象の種類	急傾斜地の崩壊	箇所番号	322-I-021
	土砂災害防止法施行令第三条の基準に該当する区域			告示番号		箇所名	松崎B
	それ以外の区域			告示年月日		所在地	鹿沼市下粕尾字松崎

参考資料

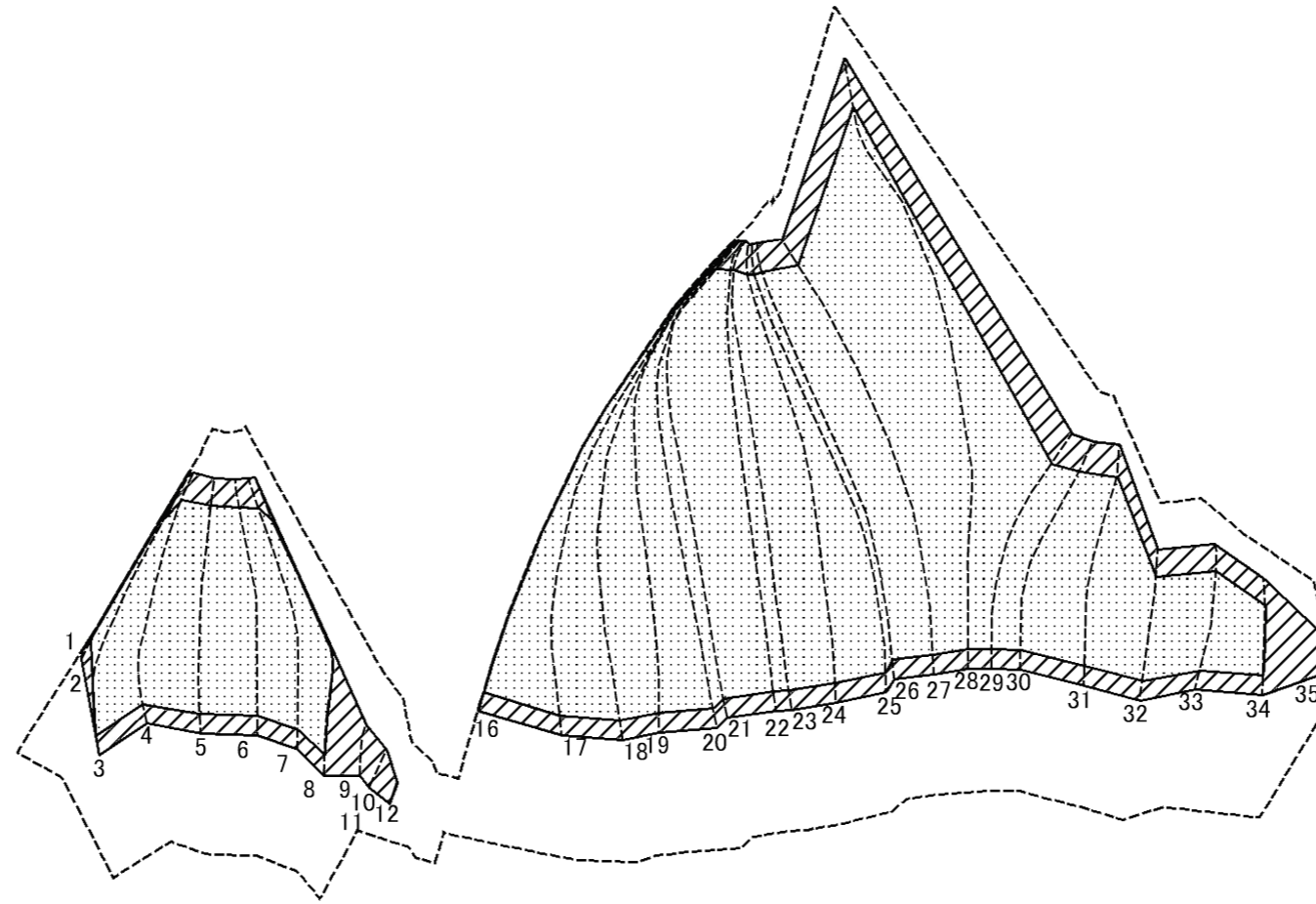


0 25 50 100
m

図中の数字は横断測線番号を示す

参考資料	土砂災害防止法施行令第二条の基準に該当する区域		N 縮尺 1:2,500	自然現象の種類	急傾斜地の崩壊	箇所番号	322-I-021
	土砂災害防止法施行令第三条の基準に該当する区域			告示番号		箇所名	松崎B
	土砂等の(移動)高さが1m以下の場合、土砂等の移動による力が100kN/mを超える区域			告示年月日		所在地	鹿沼市下粕尾宇松崎
	土砂等の堆積の高さが3mを超える区域						
	それ以外の区域						

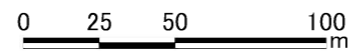
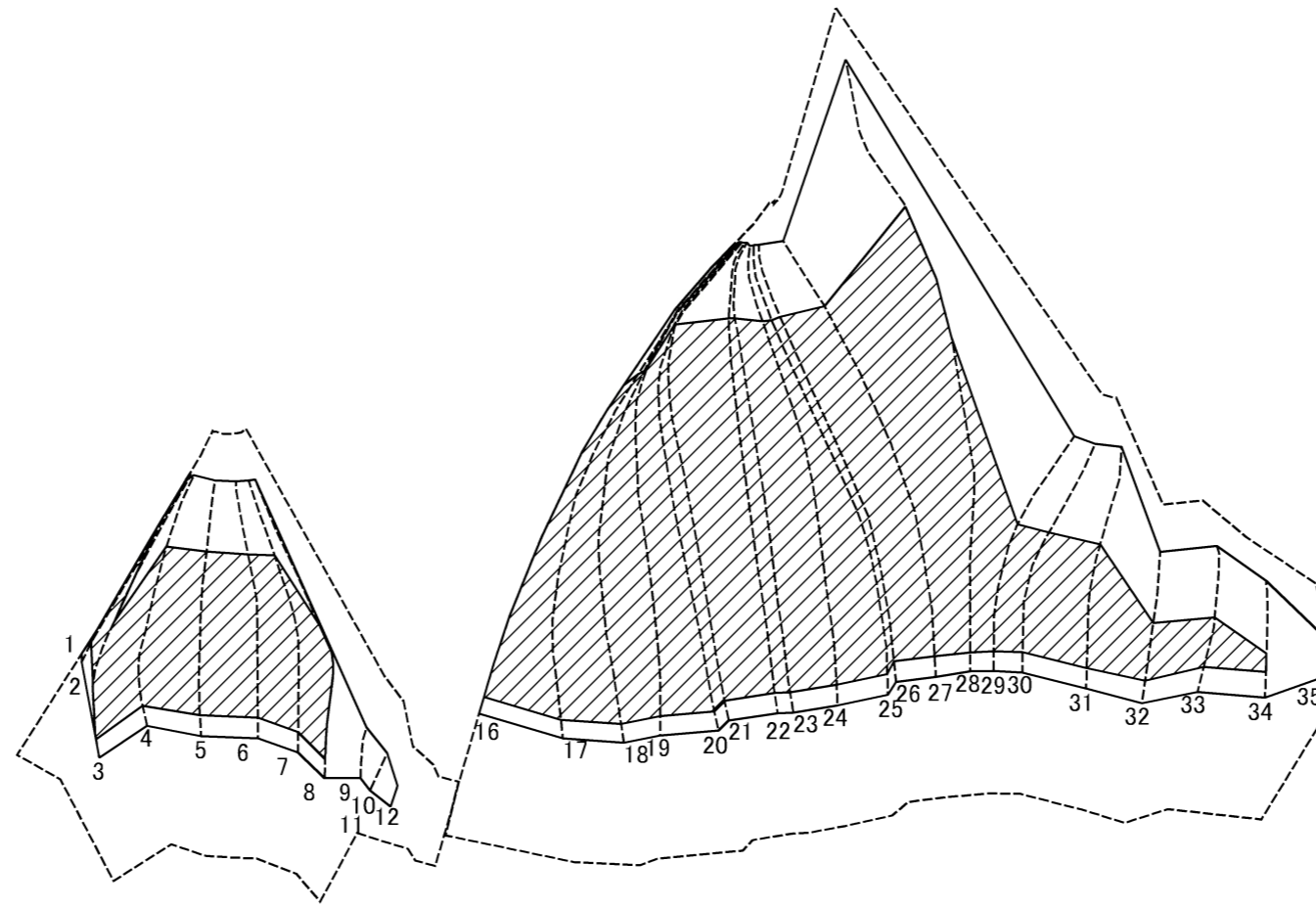
土砂災害警戒区域等の指定の公示に係る図書(その2-2)



図中の数字は横断測線番号を示す

様式-2-2(急) 土砂災害特別警戒区域の区域区分図 (急傾斜地の崩壊に伴う土石等の移動により 建築物の地上部に作用すると想定される力)	土砂災害防止法施行令第二条の基準に該当する区域		N 縮尺 1:2,500	自然現象の種類	急傾斜地の崩壊	箇所番号	322-I-021
	土砂災害防止法施行令第三条の基準に該当する区域			告示番号		箇所名	松崎B
	それ以外の区域			告示年月日		所在地	鹿沼市下粕尾字松崎

土砂災害警戒区域等の指定の公示に係る図書(その2-3)



図中の数字は横断測線番号を示す

様式-2-3(急) 土砂災害特別警戒区域の区域区分図 (急傾斜地の崩壊に伴う土石等の堆積により 建築物の地上部に作用すると想定される力)	土砂災害防止法施行令第二条の基準に該当する区域		N 縮尺 1:2,500	自然現象の種類	急傾斜地の崩壊	箇所番号	322-I-021
	土砂災害防止法施行令第三条の基準に該当する区域			告示番号		箇所名	松崎B
	それ以外の区域			告示年月日		所在地	鹿沼市下粕尾字松崎

土砂災害警戒区域等の指定の公示に係る図書(その3)

横断測線の区間	土石等の移動により建築物の地上部に作用すると想定される力				土石等の堆積により建築物の地上部に作用すると想定される力				横断測線の区間	土石等の移動により建築物の地上部に作用すると想定される力				土石等の堆積により建築物の地上部に作用すると想定される力			
	土石等の(移動)高さが1m以下の場合、土石等の移動による力が100kN/m ² を超える区域		それ以外の区域		土石等の堆積の高さが3mを超える区域		それ以外の区域			土石等の(移動)高さが1m以下の場合、土石等の移動による力が100kN/m ² を超える区域		それ以外の区域		土石等の堆積の高さが3mを超える区域		それ以外の区域	
	力の大きさのうち最大のもの(kN/m ²)	土石等の高さ(m)	力の大きさのうち最大のもの(kN/m ²)	土石等の高さ(m)	力の大きさのうち最大のもの(kN/m ²)	土石等の高さ(m)	力の大きさのうち最大のもの(kN/m ²)	土石等の高さ(m)		力の大きさのうち最大のもの(kN/m ²)	土石等の高さ(m)	力の大きさのうち最大のもの(kN/m ²)	土石等の高さ(m)	力の大きさのうち最大のもの(kN/m ²)	土石等の高さ(m)	力の大きさのうち最大のもの(kN/m ²)	土石等の高さ(m)
1 ~ 2	146.75	1.00	100.00	1.00	18.03	4.10	13.20	3.00	27 ~ 28	144.81	1.00	100.00	1.00	17.74	4.03	13.20	3.00
2 ~ 3	146.75	1.00	100.00	1.00	18.03	4.10	13.20	3.00	28 ~ 29	136.36	1.00	100.00	1.00	17.12	3.89	13.20	3.00
3 ~ 4	144.62	1.00	100.00	1.00	17.76	4.04	13.20	3.00	29 ~ 30	141.03	1.00	100.00	1.00	17.46	3.97	13.20	3.00
4 ~ 5	149.63	1.00	100.00	1.00	18.31	4.16	13.20	3.00	30 ~ 31	141.03	1.00	100.00	1.00	17.46	3.97	13.20	3.00
5 ~ 6	149.63	1.00	100.00	1.00	18.31	4.16	13.20	3.00	31 ~ 32	145.36	1.00	100.00	1.00	17.45	3.97	13.20	3.00
6 ~ 7	147.43	1.00	100.00	1.00	18.04	4.10	13.20	3.00	32 ~ 33	145.36	1.00	100.00	1.00	16.57	3.77	13.20	3.00
7 ~ 8	142.17	1.00	100.00	1.00	17.53	3.98	13.20	3.00	33 ~ 34	144.50	1.00	100.00	1.00	14.26	3.24	13.20	3.00
8 ~ 9	-	-	100.00	1.00	-	-	13.20	3.00	34 ~ 35	-	-	100.00	1.00	-	-	13.20	3.00
9 ~ 10	-	-	83.25	1.00	-	-	8.61	1.96	~								
10 ~ 11	-	-	73.96	1.00	-	-	9.27	2.11	~								
11 ~ 12	-	-	-	-	-	-	-	-	~								
12 ~ 13	-	-	-	-	-	-	-	-	~								
13 ~ 14	-	-	-	-	-	-	-	-	~								
14 ~ 15	-	-	-	-	-	-	-	-	~								
~									~								
16 ~ 17	122.83	1.00	100.00	1.00	16.31	3.71	13.20	3.00	~								
17 ~ 18	127.53	1.00	100.00	1.00	16.55	3.76	13.20	3.00	~								
18 ~ 19	130.91	1.00	100.00	1.00	16.75	3.81	13.20	3.00	~								
19 ~ 20	133.55	1.00	100.00	1.00	16.90	3.84	13.20	3.00	~								
20 ~ 21	136.51	1.00	100.00	1.00	17.10	3.89	13.20	3.00	~								
21 ~ 22	143.25	1.00	100.00	1.00	17.60	4.00	13.20	3.00	~								
22 ~ 23	143.25	1.00	100.00	1.00	17.60	4.00	13.20	3.00	~								
23 ~ 24	144.40	1.00	100.00	1.00	17.70	4.02	13.20	3.00	~								
24 ~ 25	144.40	1.00	100.00	1.00	17.70	4.02	13.20	3.00	~								
25 ~ 26	146.07	1.00	100.00	1.00	17.86	4.06	13.20	3.00	~								
26 ~ 27	146.07	1.00	100.00	1.00	17.86	4.06	13.20	3.00	~								

様式-3(急) 建築物の構造の規制に必要な 衝撃に関する事項	自然現象の種類	急傾斜地の崩壊	箇所番号	322-I-021
	告示番号		箇所名	松崎B
	告示年月日		所在地	鹿沼市下粕尾字松崎