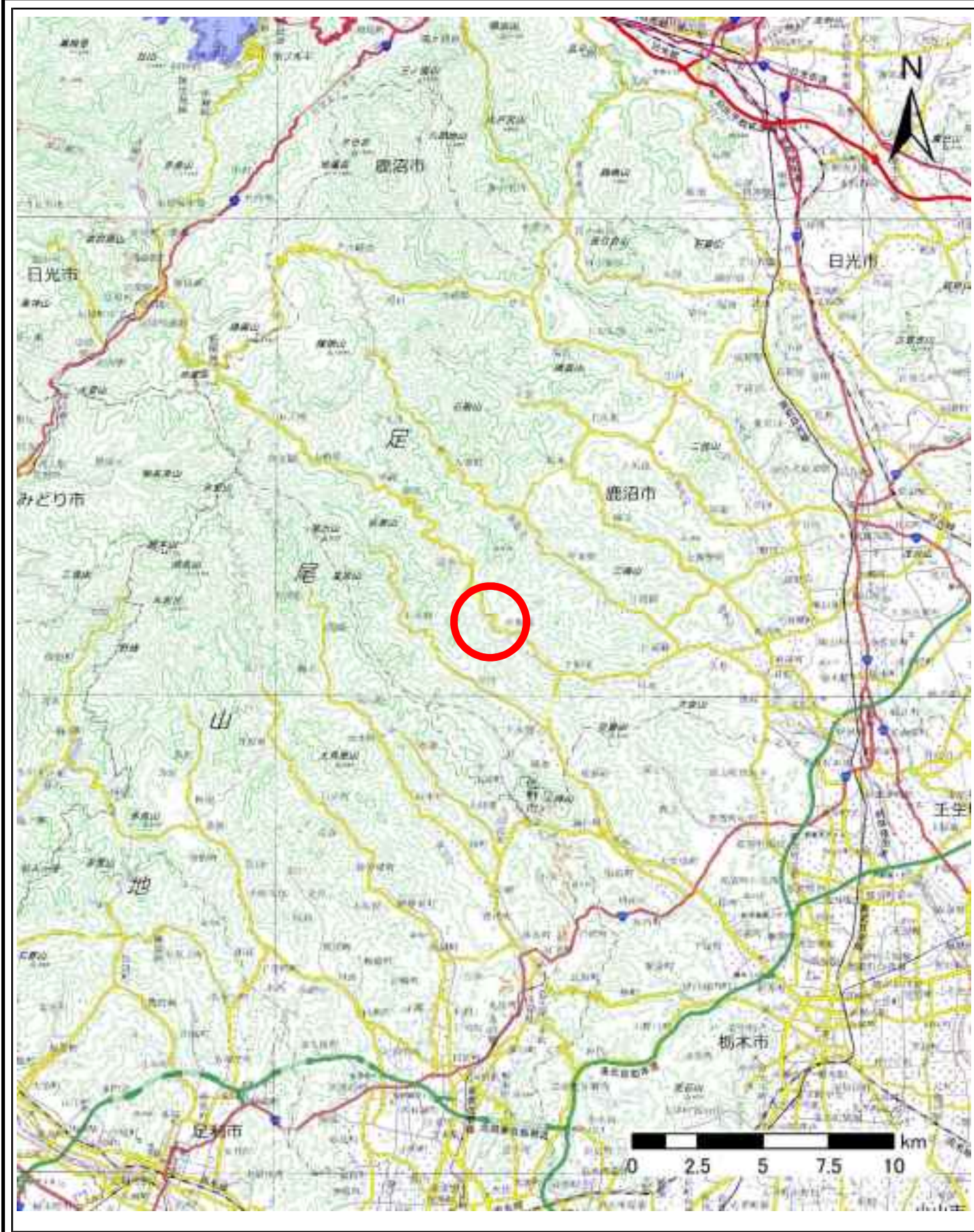
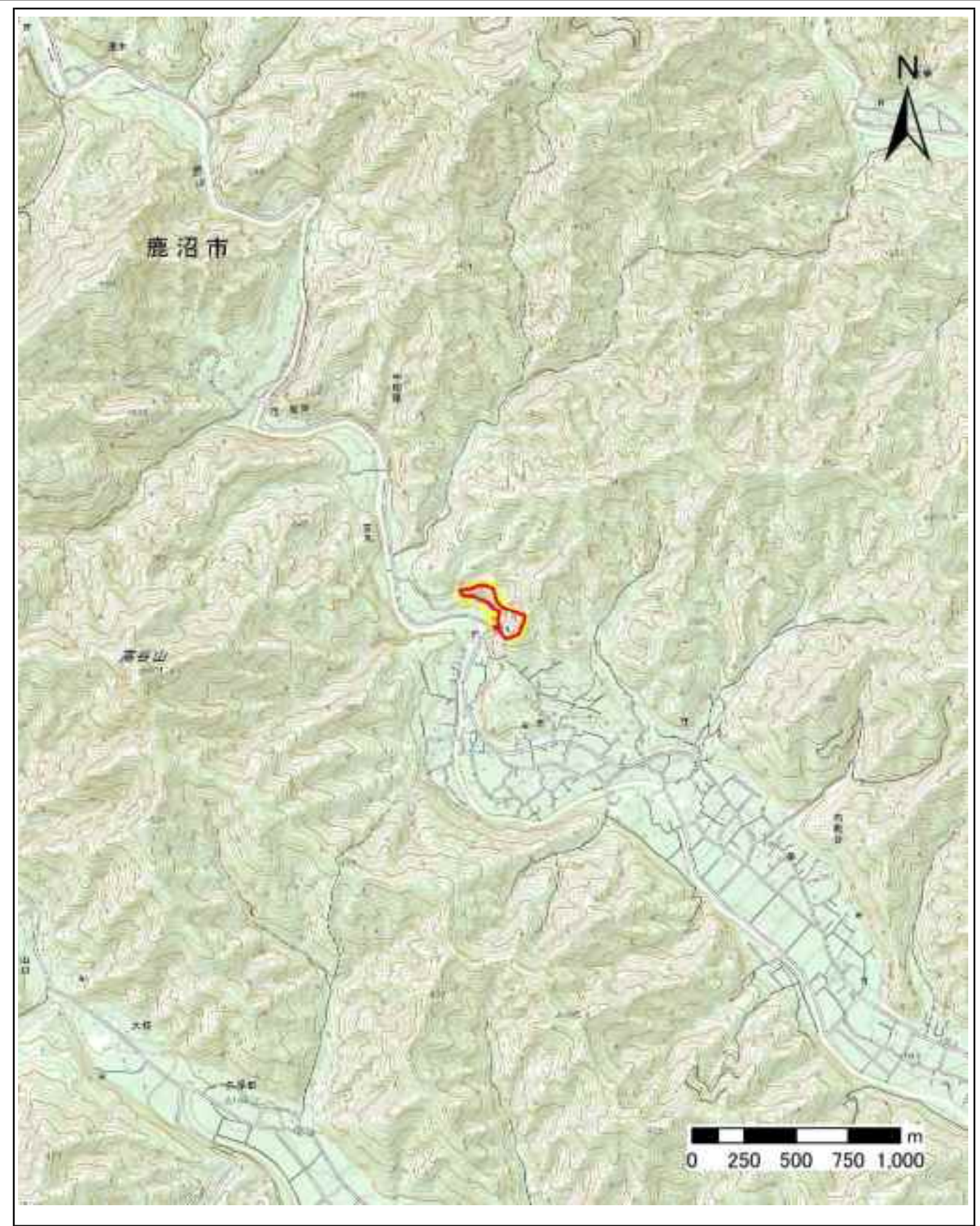


土砂災害警戒区域等の指定の公示に係る図書(その1)



(1/200,000)



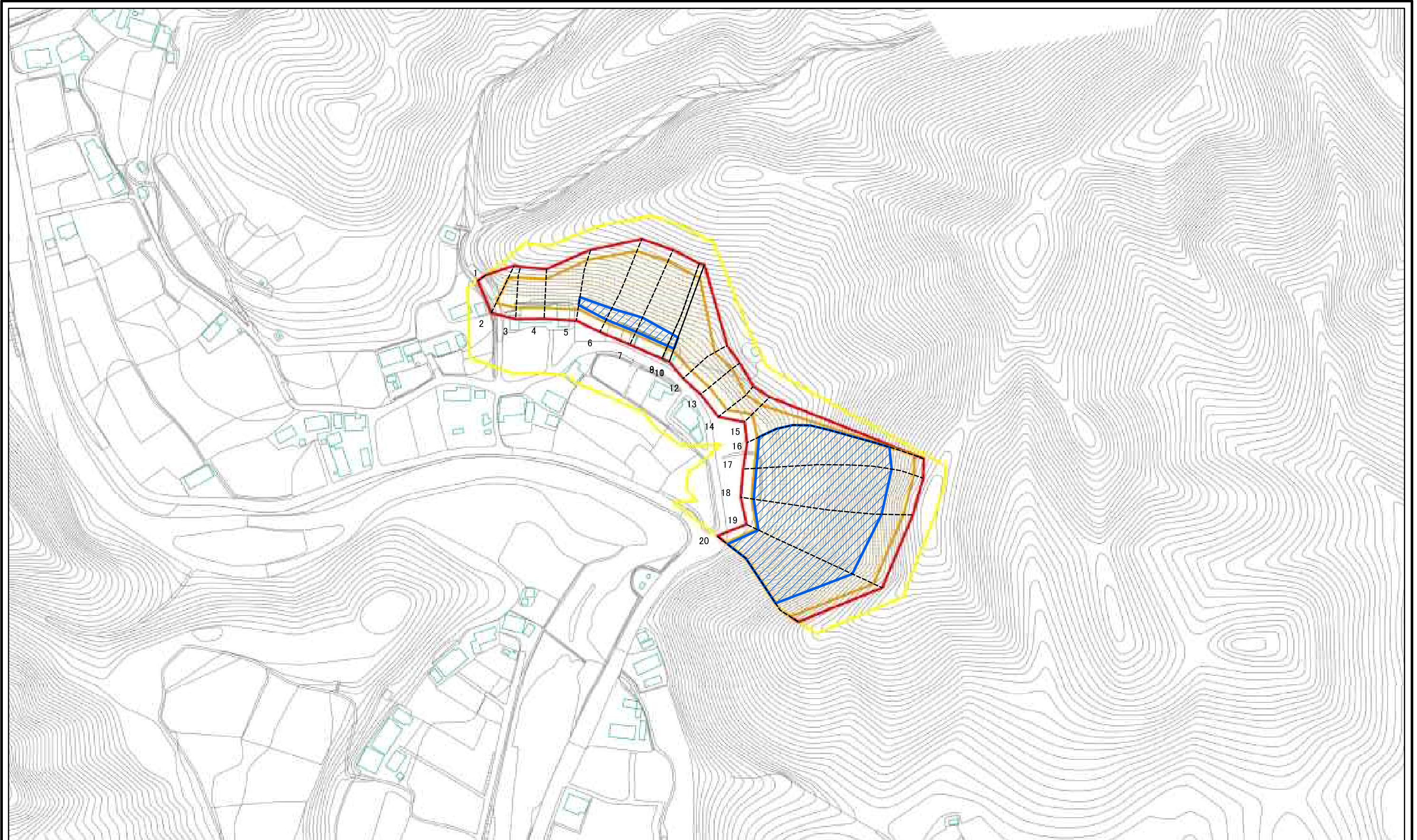
(1/25,000)

様式-1(急)
土砂災害警戒区域・土砂災害特別警戒区域
位置図

自然現象の種類	急傾斜地の崩壊
箇所番号	322-I-1005
箇所名	森A
所在地	鹿沼市中粕尾字森

「この地図は、国土地理院長の承認を得て、同院発行の電子地形図25000及び電子地形図20万を複製したものである。(承認番号 令元情復、第317号)」

土砂災害警戒区域等の指定の公示に係る図書(その2)

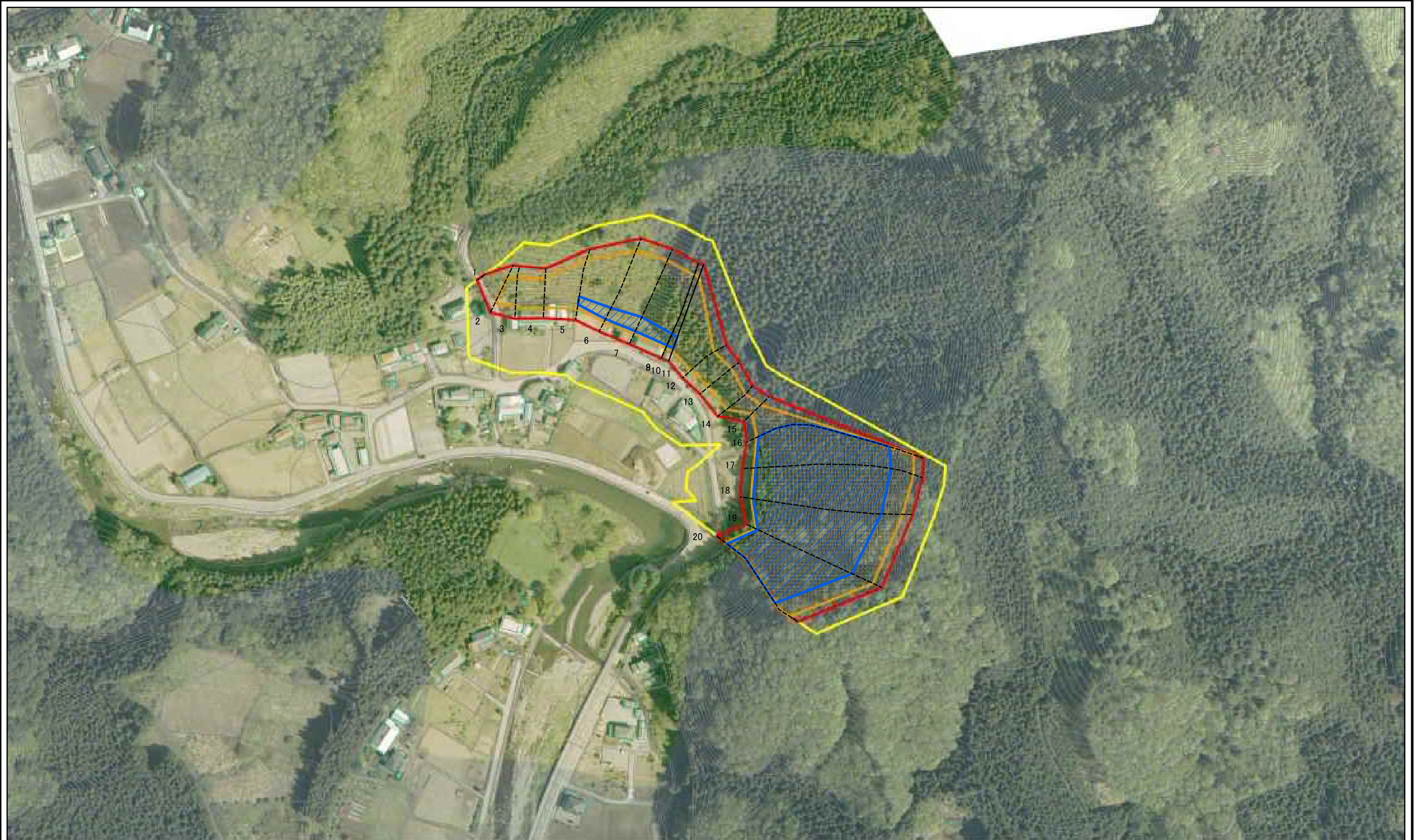


0 25 50 100
m

図中の数字は横断測線番号を示す

様式-2(急) 土砂災害警戒区域・土砂災害特別警戒区域 区域図(その1)	土砂災害防止法施行令第二条の基準に該当する区域		N 縮尺 1:2,500	自然現象の種類	急傾斜地の崩壊	箇所番号	322-I-1005
	土砂災害防止法施行令第三条の基準に該当する区域			告示番号		箇所名	森A
	それ以外の区域			告示年月日		所在地	鹿沼市中粕尾字森

参考資料

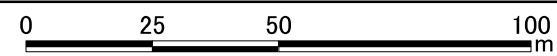
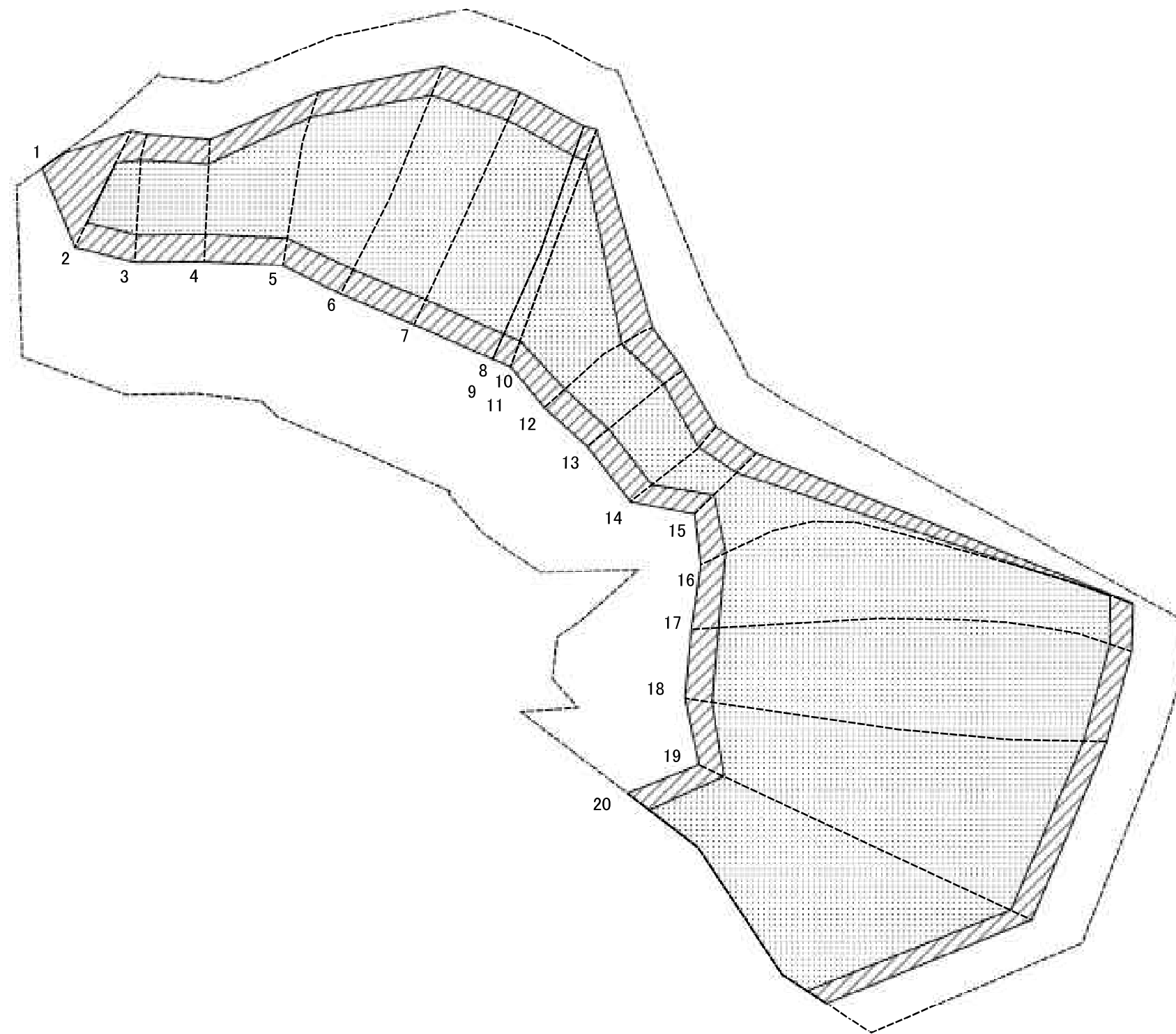


0 25 50 100
m

図中の数字は横断測線番号を示す

参考資料	土砂災害防止法施行令第二条の基準に該当する区域		N 縮尺 1:2,500	自然現象の種類	急傾斜地の崩壊	箇所番号	322-I-1005
	土砂災害防止法施行令第三条の基準に該当する区域			告示番号		箇所名	森 A
	土砂等の(移動)高さが1m以下の場合、土砂等の移動による力が100kN/m ² を超える区域			告示年月日		所在地	鹿沼市中粕尾字森
	土砂等の堆積の高さが3mを超える区域						
	それ以外の区域						

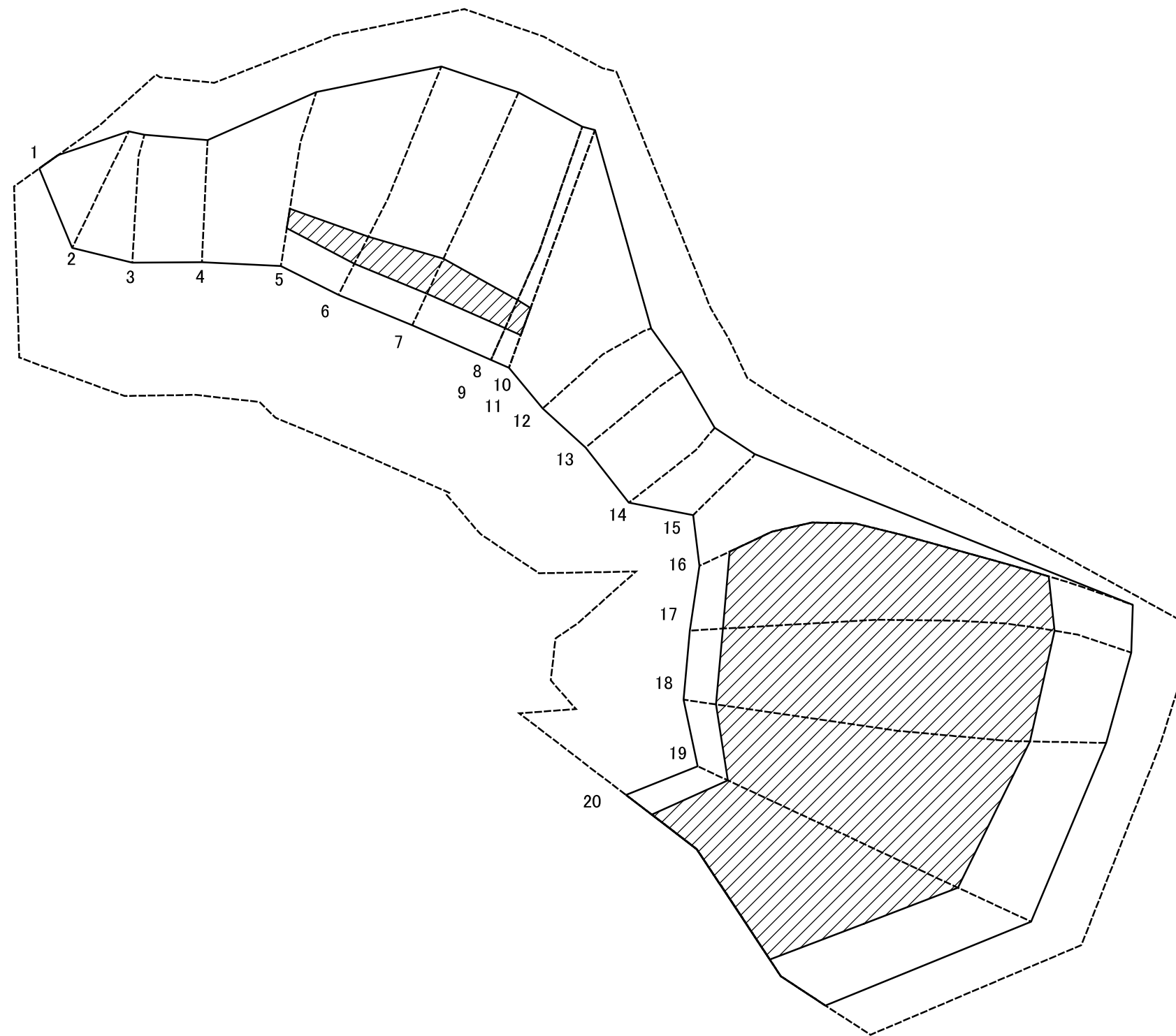
土砂災害警戒区域等の指定の公示に係る図書(その2-2)



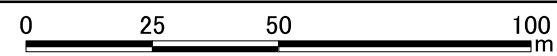
図中の数字は横断測線番号を示す

様式-2-2(急) 土砂災害特別警戒区域の区域区分図 (急傾斜地の崩壊に伴う土石等の移動により 建築物の地上部に作用すると想定される力)	土砂災害防止法施行令第二条の基準に該当する区域		N 縮尺 1:1,500	自然現象の種類	急傾斜地の崩壊	箇所番号	322-I-1005
	土砂災害防止法施行令第三条の基準に該当する区域			告示番号		箇所名	森 A
	それ以外の区域		告示年月日		所在地	鹿沼市中粕尾字森	

土砂災害警戒区域等の指定の公示に係る図書(その2-3)



図中の数字は横断測線番号を示す



様式-2-3(急)
土砂災害特別警戒区域の区域区分図
(急傾斜地の崩壊に伴う土石等の堆積により
建築物の地上部に作用すると想定される力)

土砂災害防止法施行令第二条の基準に該当する区域	
土砂災害防止法施行令第三条の基準に該当する区域	
それ以外の区域	

縮尺
1:1,500

自然現象の種類	急傾斜地の崩壊
告示番号	
告示年月日	

箇所番号	322-I-1005
箇所名	森A
所在地	鹿沼市中粕尾字森

土砂災害警戒区域等の指定の公示に係る図書(その3)

横断測線の区間	土石等の移動により建築物の地上部に作用すると想定される力				土石等の堆積により建築物の地上部に作用すると想定される力				横断測線の区間	土石等の移動により建築物の地上部に作用すると想定される力				土石等の堆積により建築物の地上部に作用すると想定される力			
	土石等の(移動)高さが1m以下の場合、土石等の移動による力が100kN/m ² を超える区域		それ以外の区域		土石等の堆積の高さが3mを超える区域		それ以外の区域			土石等の(移動)高さが1m以下の場合、土石等の移動による力が100kN/m ² を超える区域		それ以外の区域		土石等の堆積の高さが3mを超える区域		それ以外の区域	
	力の大きさのうち最大のもの(kN/m ²)	土石等の高さ(m)	力の大きさのうち最大のもの(kN/m ²)	土石等の高さ(m)	力の大きさのうち最大のもの(kN/m ²)	土石等の高さ(m)	力の大きさのうち最大のもの(kN/m ²)	土石等の高さ(m)		力の大きさのうち最大のもの(kN/m ²)	土石等の高さ(m)	力の大きさのうち最大のもの(kN/m ²)	土石等の高さ(m)	力の大きさのうち最大のもの(kN/m ²)	土石等の高さ(m)	力の大きさのうち最大のもの(kN/m ²)	土石等の高さ(m)
1 ~ 2	-	-	100.00	1.00	-	-	13.33	2.49	~								
2 ~ 3	142.18	1.00	100.00	1.00	-	-	14.16	2.65	~								
3 ~ 4	144.93	1.00	100.00	1.00	-	-	14.67	2.74	~								
4 ~ 5	152.46	1.00	100.00	1.00	-	-	16.05	3.00	~								
5 ~ 6	152.46	1.00	100.00	1.00	18.39	3.44	16.05	3.00	~								
6 ~ 7	150.26	1.00	100.00	1.00	18.52	3.46	16.05	3.00	~								
7 ~ 8	150.26	1.00	100.00	1.00	18.52	3.46	16.05	3.00	~								
8 ~ 9	-	-	-	-	-	-	-	-	~								
9 ~ 10	148.50	1.00	100.00	1.00	18.40	3.44	16.05	3.00	~								
10 ~ 11	-	-	-	-	-	-	-	-	~								
11 ~ 12	146.14	1.00	100.00	1.00	-	-	16.05	3.00	~								
12 ~ 13	146.29	1.00	100.00	1.00	-	-	14.83	2.77	~								
13 ~ 14	146.29	1.00	100.00	1.00	-	-	14.83	2.77	~								
14 ~ 15	136.94	1.00	100.00	1.00	-	-	14.13	2.64	~								
15 ~ 16	163.97	1.00	100.00	1.00	-	-	16.05	3.00	~								
16 ~ 17	167.51	1.00	100.00	1.00	22.87	4.27	16.05	3.00	~								
17 ~ 18	167.89	1.00	100.00	1.00	23.34	4.36	16.05	3.00	~								
18 ~ 19	167.89	1.00	100.00	1.00	23.34	4.36	16.05	3.00	~								
19 ~ 20	167.32	1.00	100.00	1.00	23.72	4.43	16.05	3.00	~								
~									~								
~									~								
~									~								
~									~								
~									~								
~									~								
~									~								
~									~								

様式-3(急) 建築物の構造の規制に必要な 衝撃に関する事項	自然現象の種類	急傾斜地の崩壊	箇所番号	322-I-1005
	告示番号		箇所名	森A
	告示年月日		所在地	鹿沼市中粕尾字森