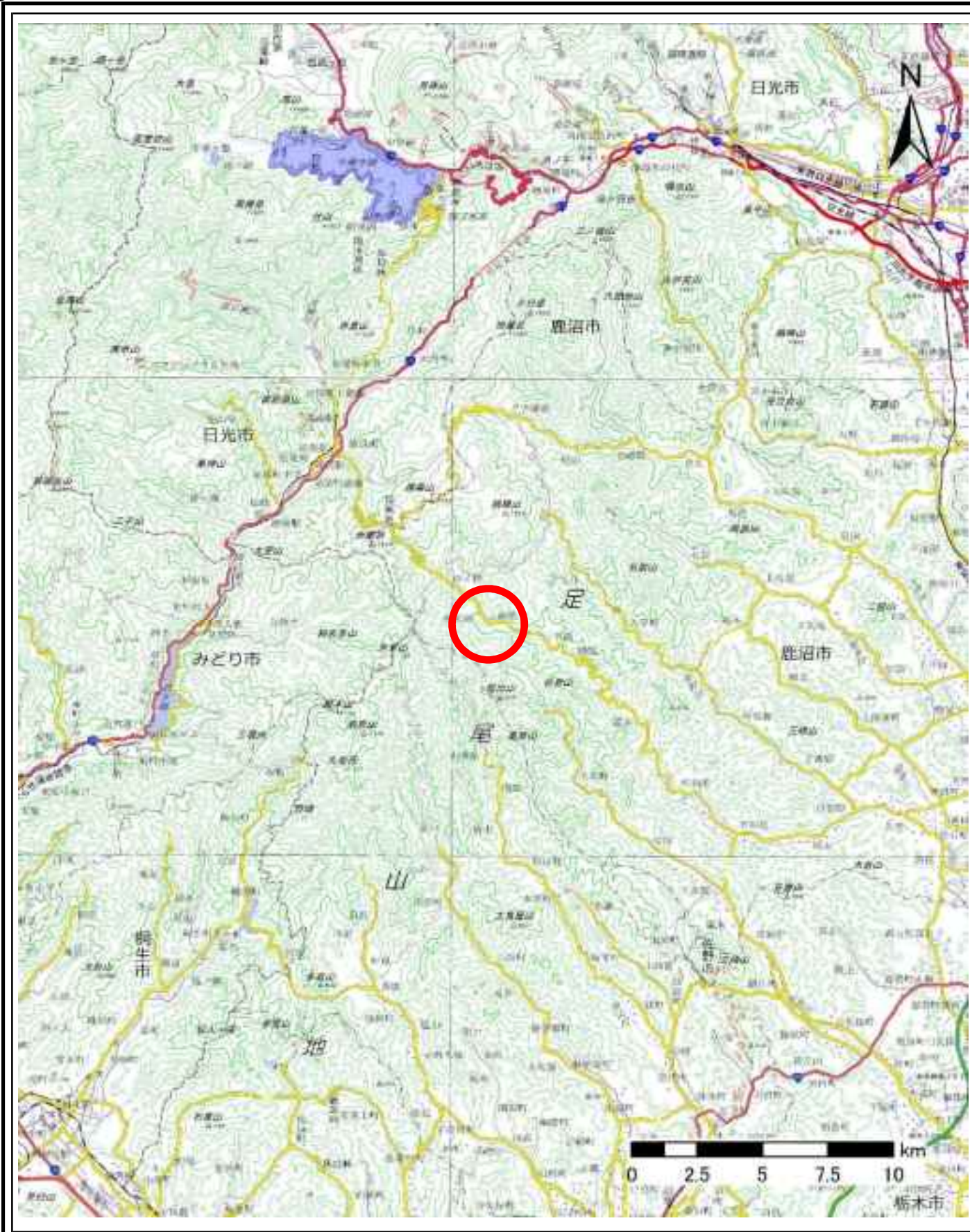
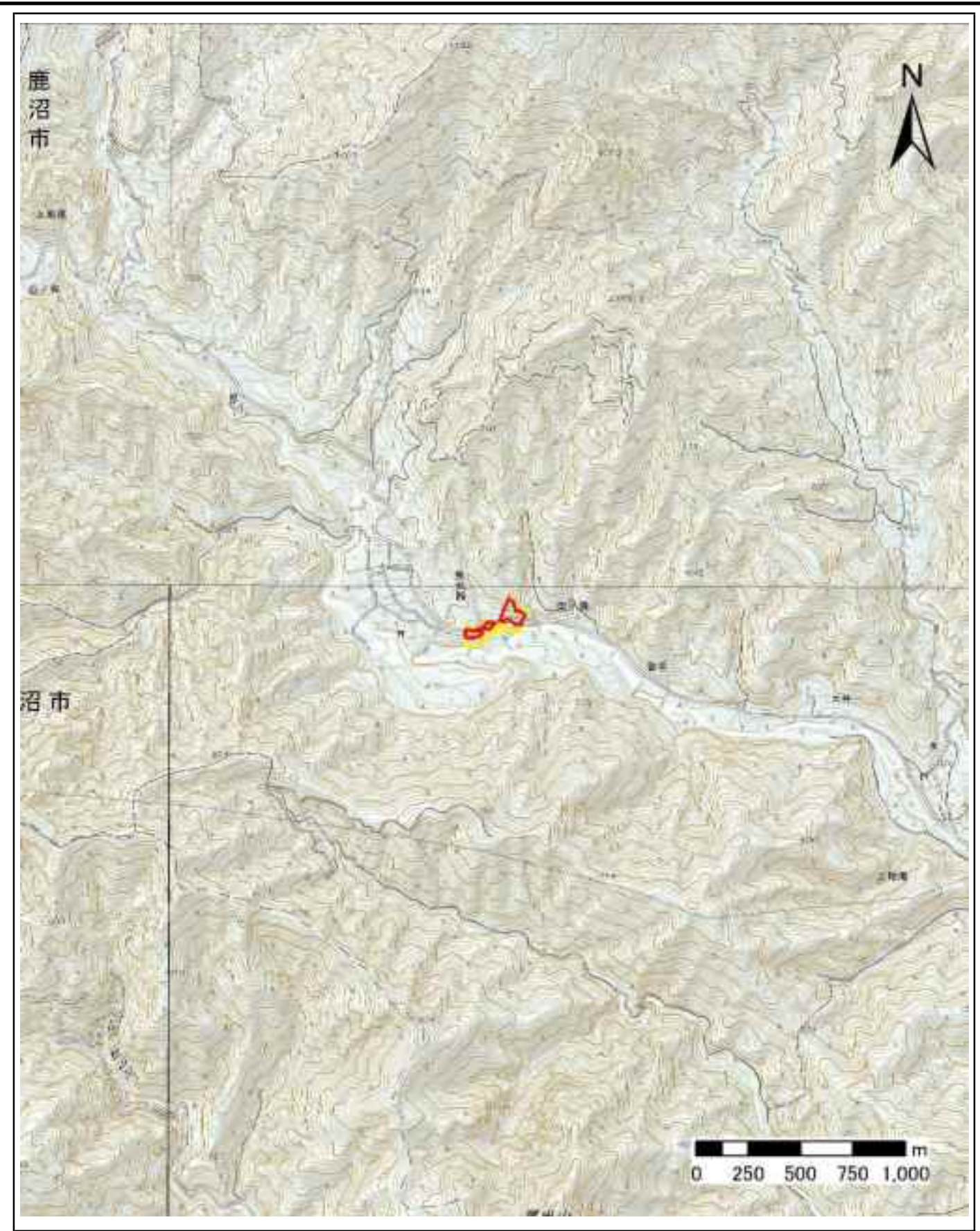


土砂災害警戒区域等の指定の公示に係る図書(その1)



(1/200,000)



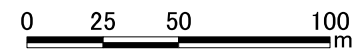
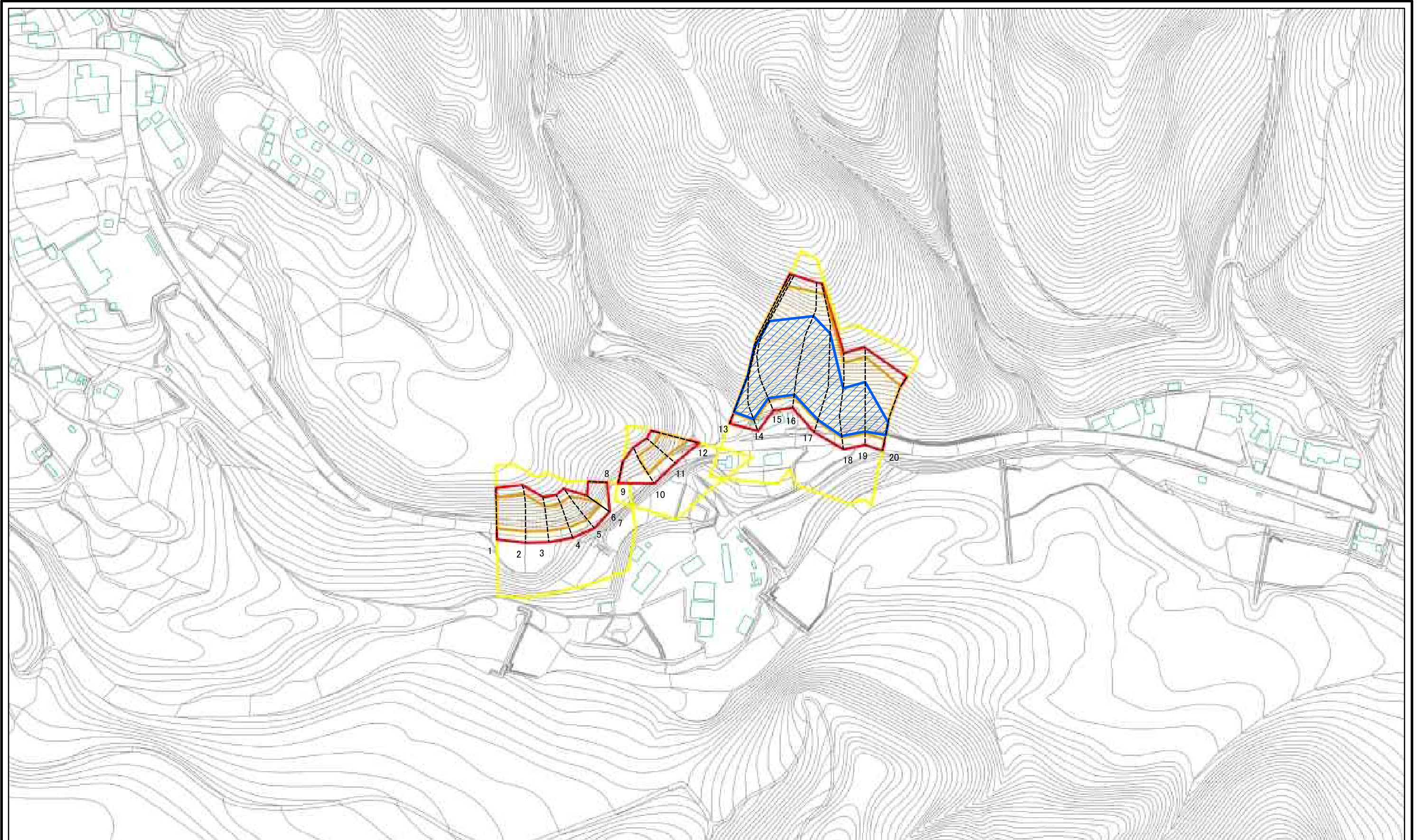
(1/25,000)

様式-1(急)
土砂災害警戒区域・土砂災害特別警戒区域
位置図

自然現象の種類	急傾斜地の崩壊
箇所番号	322-II-1024
箇所名	発光路ⅡA
所在地	鹿沼市上粕尾字発光路

「この地図は、国土地理院長の承認を得て、同院発行の電子地形図25000及び電子地形図20万を複製したものである。(承認番号 令元情復、第317号)」

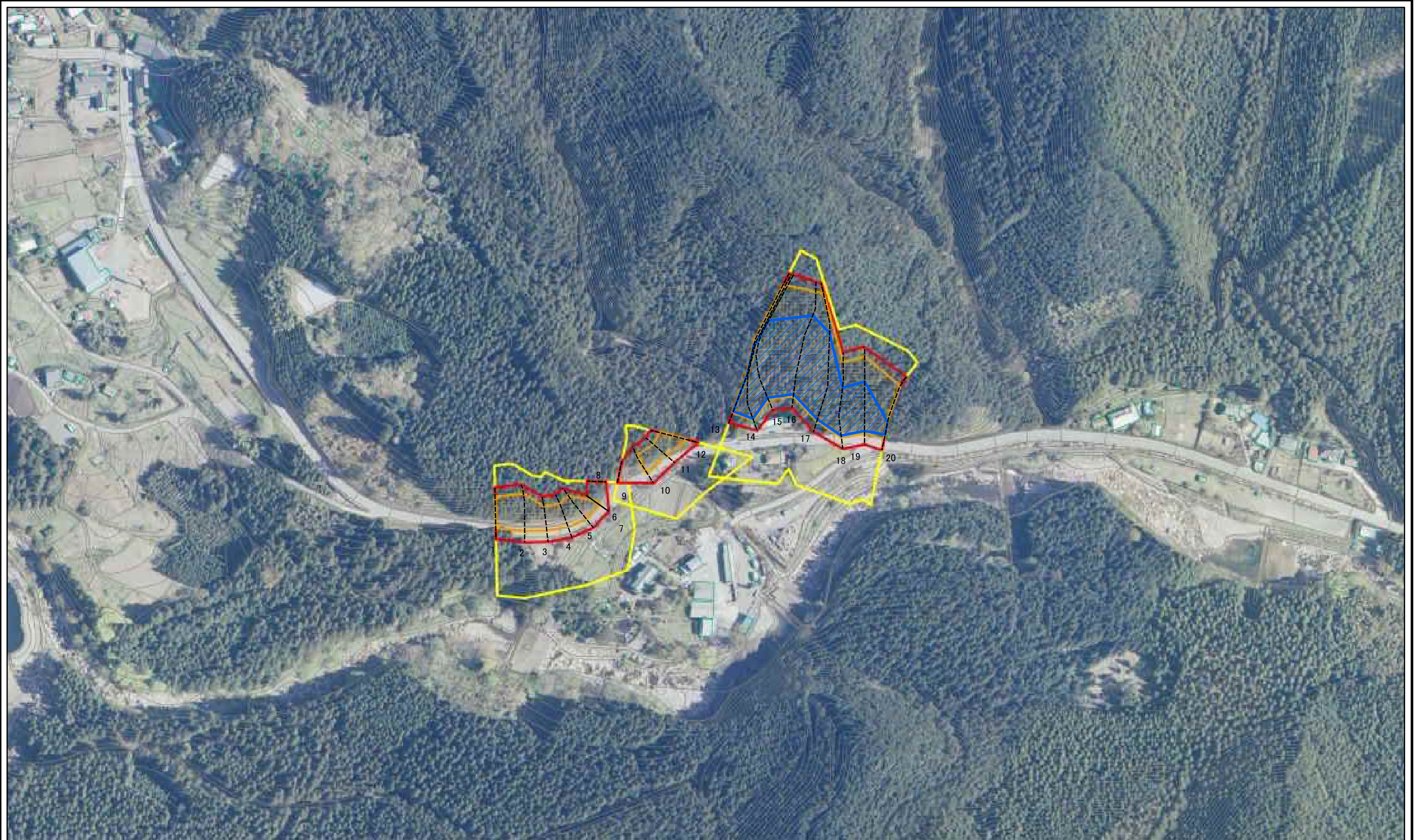
土砂災害警戒区域等の指定の公示に係る図書(その2)



図中の数字は横断測線番号を示す

様式-2(急) 土砂災害警戒区域・土砂災害特別警戒区域 区域図(その1)	土砂災害防止法施行令第二条の基準に該当する区域		N 縮尺 1:2,500	自然現象の種類	急傾斜地の崩壊	箇所番号	322-II-1024
	土砂災害防止法施行令第三条の基準に該当する区域			告示番号		箇所名	発光路ⅡA
	それ以外の区域			告示年月日		所在地	鹿沼市上粕尾

参考資料

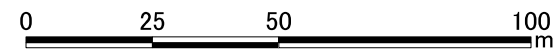
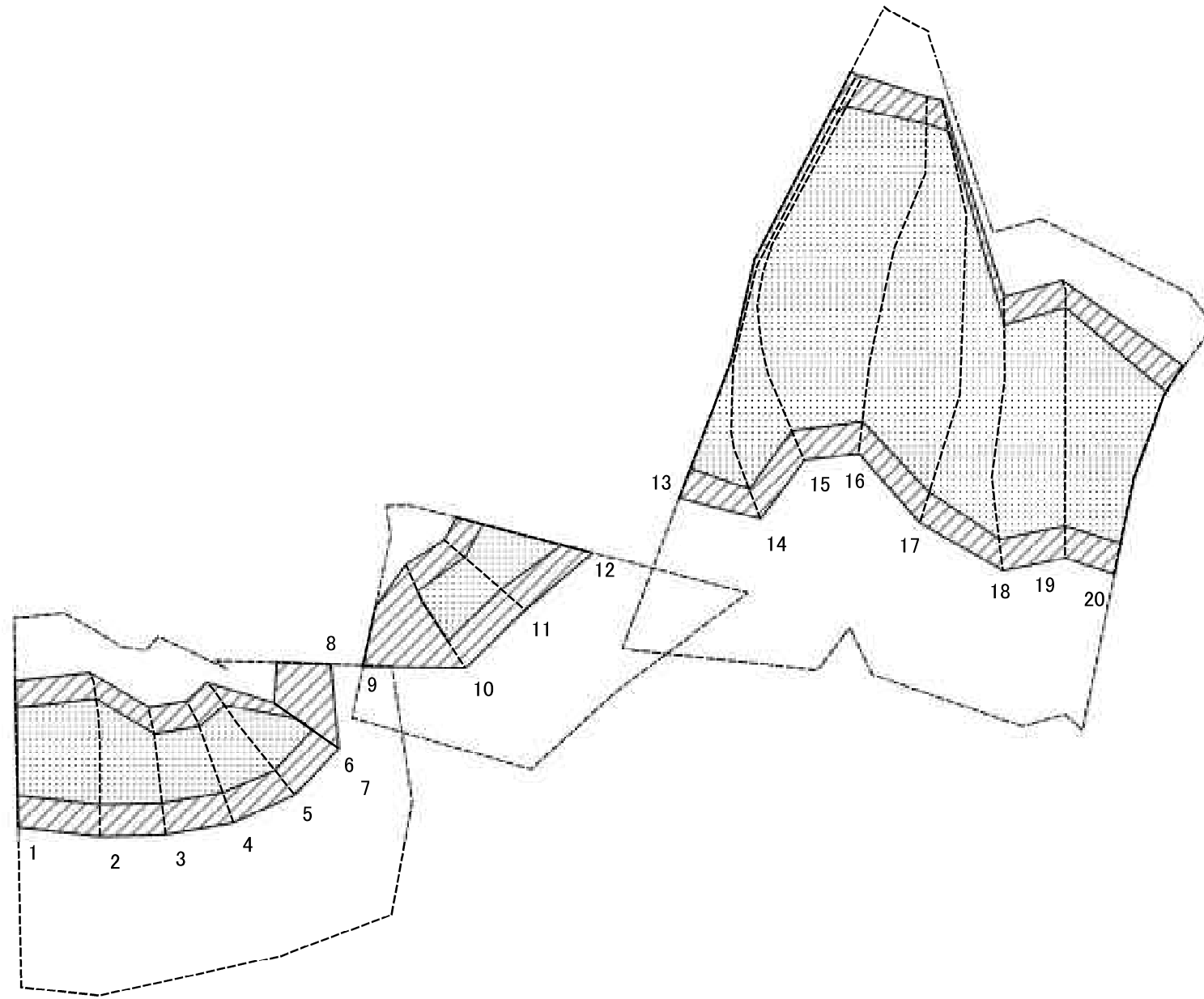


0 25 50 100
m

図中の数字は横断測線番号を示す

参考資料	土砂災害防止法施行令第二条の基準に該当する区域		N ↑	自然現象の種類	急傾斜地の崩壊	箇所番号	322-II-1024
	土砂災害防止法施行令第三条の基準に該当する区域			告示番号		箇所名	発光路II A
	土砂等の(移動)高さが1m以下の場合、土砂等の移動による力が100kN/m ² を超える区域		縮尺	告示年月日		所在地	鹿沼市上粕尾
	土砂等の堆積の高さが3mを超える区域		1:2,500				
	それ以外の区域						

土砂災害警戒区域等の指定の公示に係る図書(その2-2)



図中の数字は横断測線番号を示す

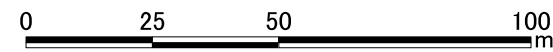
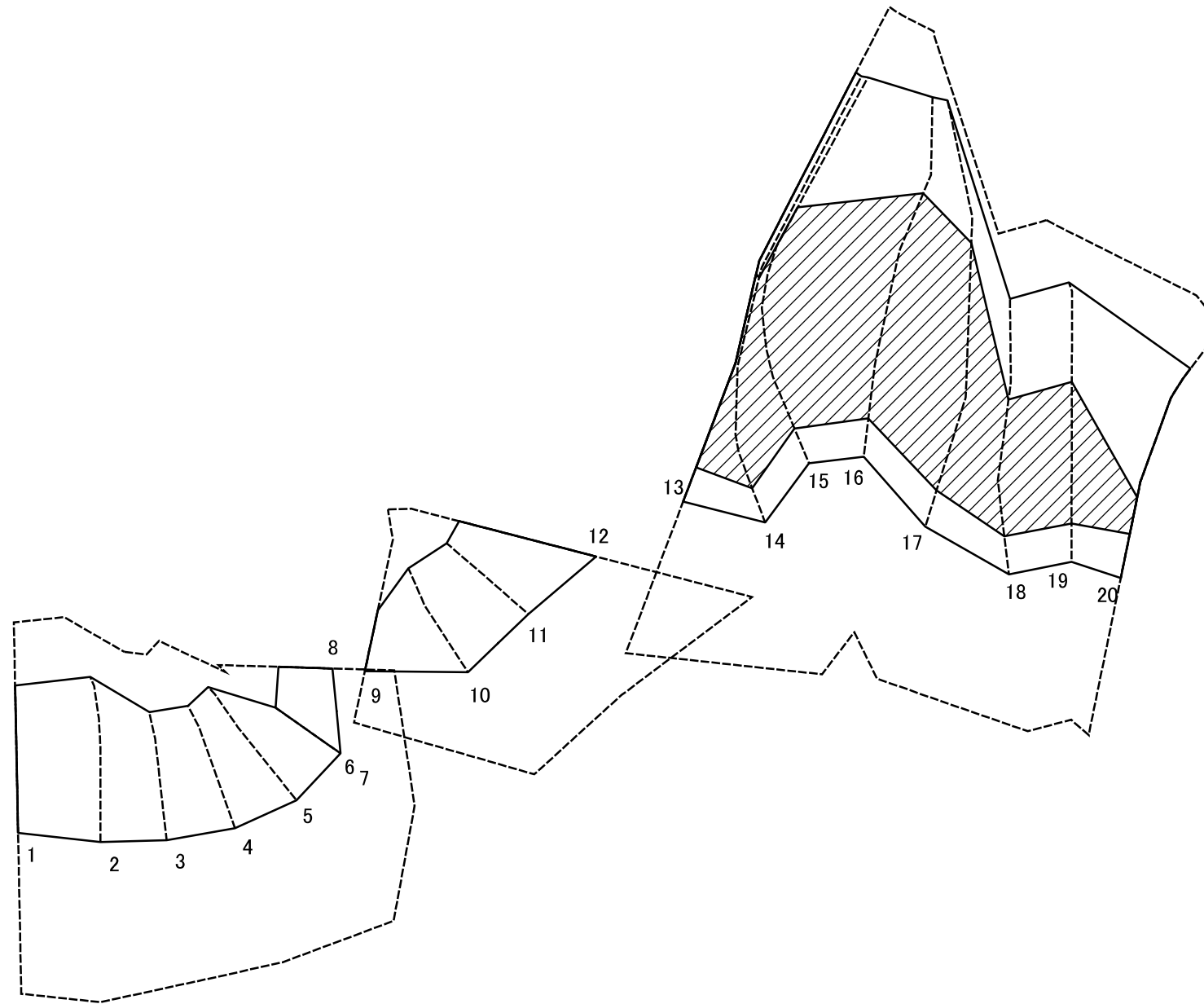
様式-2-2(急)
土砂災害特別警戒区域の区域区分図
(急傾斜地の崩壊に伴う土石等の移動により
建築物の地上部に作用すると想定される力)

土砂災害防止法施行令第二条の基準に該当する区域	
土砂災害防止法施行令第三条の基準に該当する区域	
それ以外の区域	

縮尺
1:1,500

自然現象の種類	急傾斜地の崩壊	箇所番号	322-II-1024
告示番号		箇所名	発光路II A
告示年月日		所在地	鹿沼市上粕尾

土砂災害警戒区域等の指定の公示に係る図書(その2-3)



図中の数字は横断測線番号を示す

様式-2-3(急)
土砂災害特別警戒区域の区域区分図
(急傾斜地の崩壊に伴う土石等の堆積により
建築物の地上部に作用すると想定される力)

土砂災害防止法施行令第二条の基準に該当する区域	
土砂災害防止法施行令第三条の基準に該当する区域	
それ以外の区域	

縮尺
1:1,500

自然現象の種類	急傾斜地の崩壊	箇所番号	322-II-1024
告示番号		箇所名	発光路II A
告示年月日		所在地	鹿沼市上粕尾

土砂災害警戒区域等の指定の公示に係る図書(その3)

横断測線の区間	土石等の移動により建築物の地上部に作用すると想定される力				土石等の堆積により建築物の地上部に作用すると想定される力				横断測線の区間	土石等の移動により建築物の地上部に作用すると想定される力				土石等の堆積により建築物の地上部に作用すると想定される力			
	土石等の(移動)高さが1m以下の場合、土石等の移動による力が100kN/m ² を超える区域		それ以外の区域		土石等の堆積の高さが3mを超える区域		それ以外の区域			土石等の(移動)高さが1m以下の場合、土石等の移動による力が100kN/m ² を超える区域		それ以外の区域		土石等の堆積の高さが3mを超える区域		それ以外の区域	
	力の大きさのうち最大のもの(kN/m ²)	土石等の高さ(m)	力の大きさのうち最大のもの(kN/m ²)	土石等の高さ(m)	力の大きさのうち最大のもの(kN/m ²)	土石等の高さ(m)	力の大きさのうち最大のもの(kN/m ²)	土石等の高さ(m)		力の大きさのうち最大のもの(kN/m ²)	土石等の高さ(m)	力の大きさのうち最大のもの(kN/m ²)	土石等の高さ(m)	力の大きさのうち最大のもの(kN/m ²)	土石等の高さ(m)	力の大きさのうち最大のもの(kN/m ²)	土石等の高さ(m)
1 ~ 2	153.93	1.00	100.00	1.00	-	-	15.73	2.94	~								
2 ~ 3	153.93	1.00	100.00	1.00	-	-	15.11	2.82	~								
3 ~ 4	143.19	1.00	100.00	1.00	-	-	13.25	2.48	~								
4 ~ 5	144.66	1.00	100.00	1.00	-	-	14.59	2.73	~								
5 ~ 6	144.66	1.00	100.00	1.00	-	-	14.59	2.73	~								
6 ~ 7									~								
7 ~ 8	-	-	100.00	1.00	-	-	14.23	2.66	~								
~									~								
9 ~ 10	-	-	100.00	1.00	-	-	12.75	2.38	~								
10 ~ 11	135.76	1.00	100.00	1.00	-	-	15.64	2.92	~								
11 ~ 12	148.54	1.00	100.00	1.00	-	-	16.05	3.00	~								
~									~								
13 ~ 14	145.52	1.00	100.00	1.00	19.97	3.73	16.05	3.00	~								
14 ~ 15	154.12	1.00	100.00	1.00	20.69	3.87	16.05	3.00	~								
15 ~ 16	166.08	1.00	100.00	1.00	22.44	4.19	16.05	3.00	~								
16 ~ 17	166.08	1.00	100.00	1.00	22.44	4.19	16.05	3.00	~								
17 ~ 18	163.22	1.00	100.00	1.00	22.12	4.13	16.05	3.00	~								
18 ~ 19	163.79	1.00	100.00	1.00	22.23	4.15	16.05	3.00	~								
19 ~ 20	163.79	1.00	100.00	1.00	22.23	4.15	16.05	3.00	~								
~									~								
~									~								
~									~								
~									~								
~									~								
~									~								
~									~								
~									~								
~									~								
~									~								

様式-3(急) 建築物の構造の規制に必要な 衝撃に関する事項	自然現象の種類	急傾斜地の崩壊	箇所番号	322-II-1024
	告示番号		箇所名	発光路II A
	告示年月日		所在地	鹿沼市上粕尾