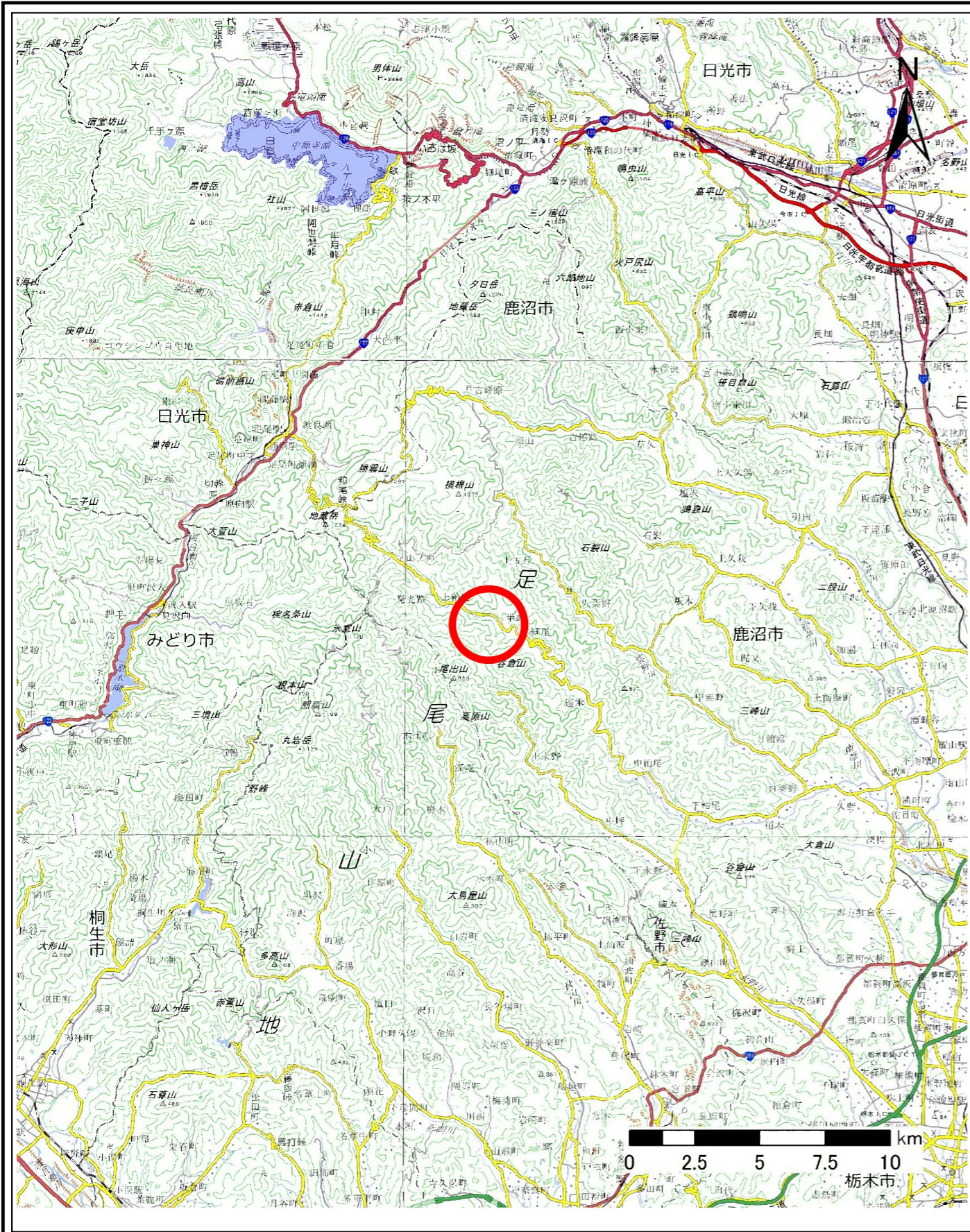
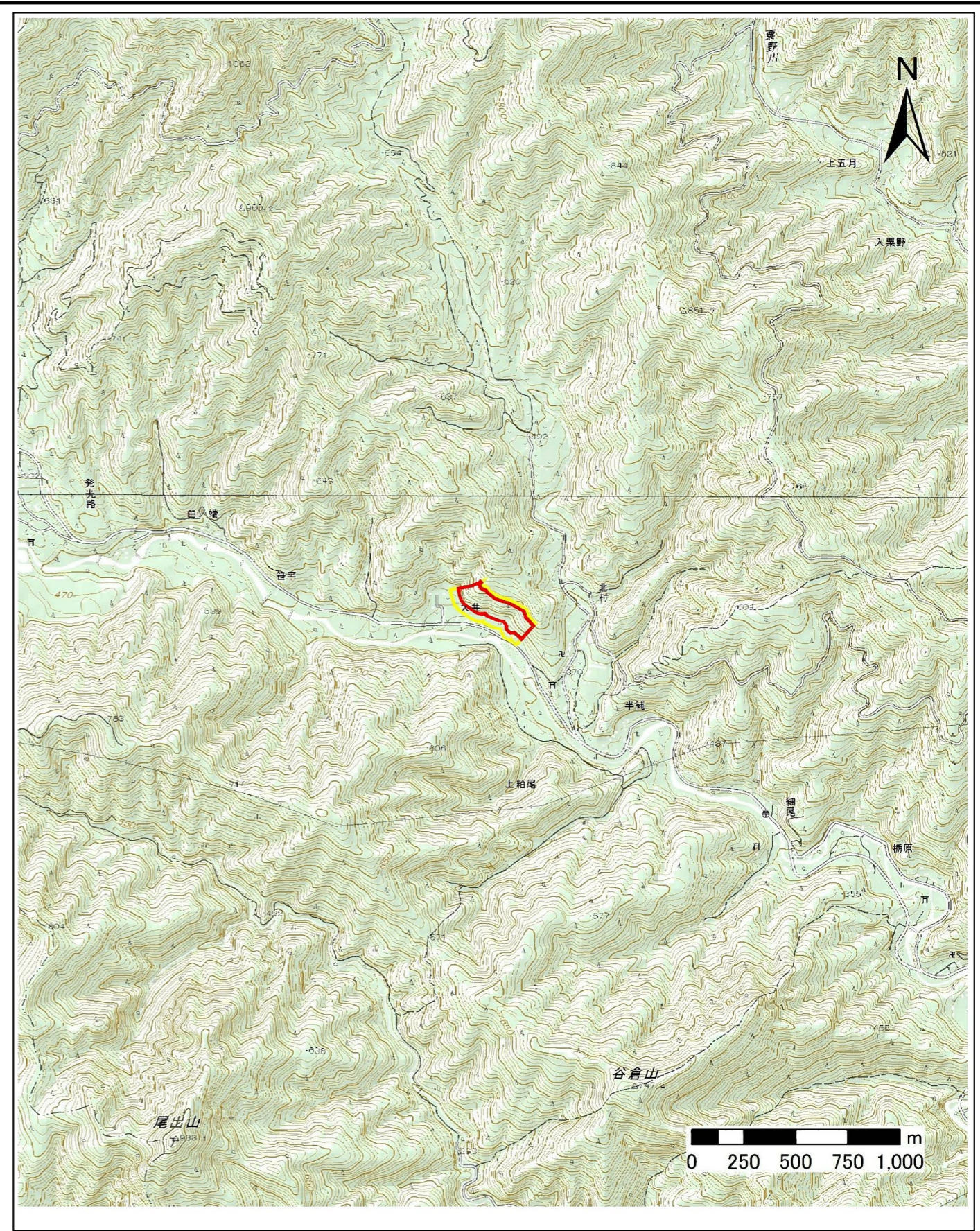


土砂災害警戒区域等の指定の公示に係る図書(その1)



(1/200,000)



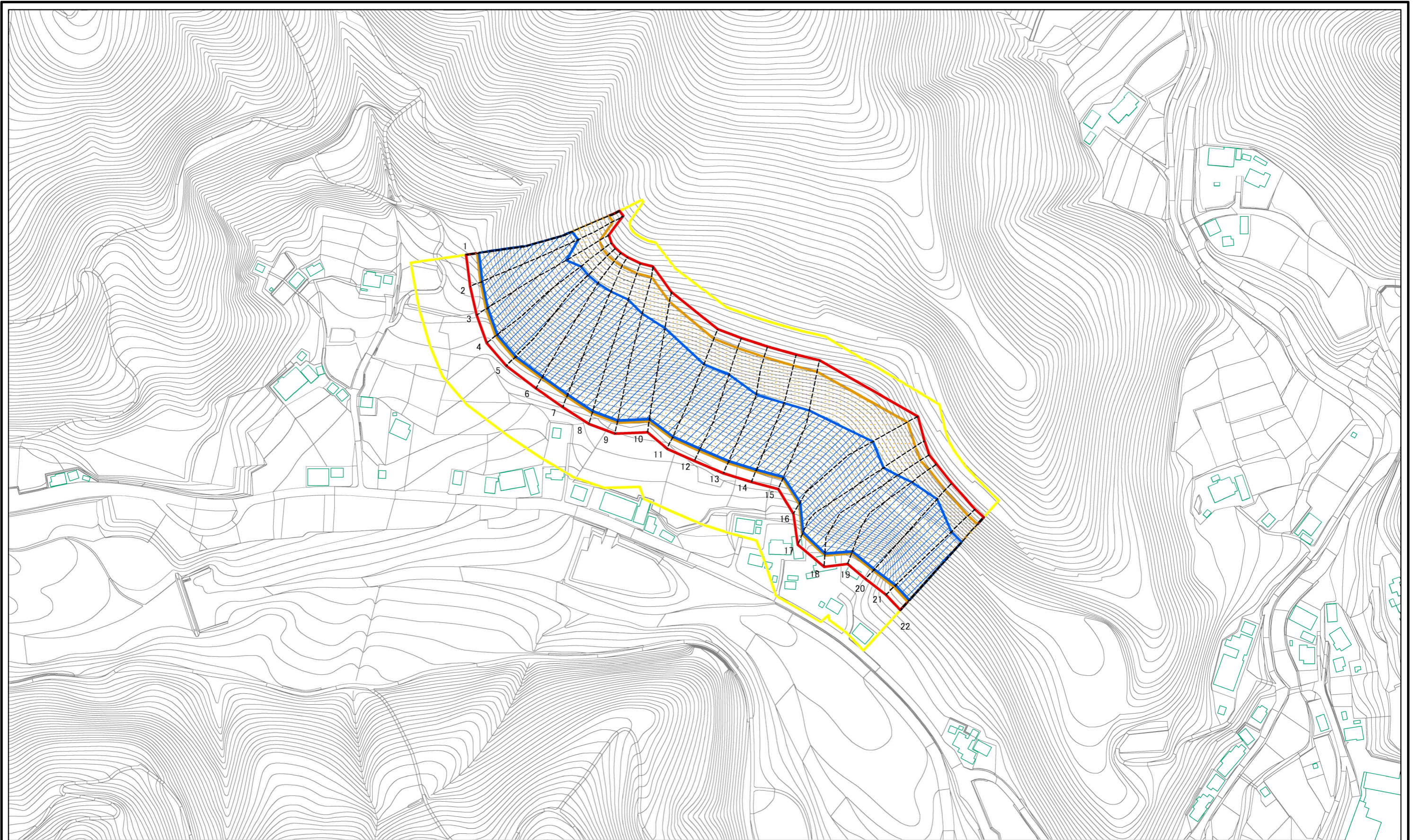
(1/25,000)

様式-1(急)  
土砂災害警戒区域・土砂災害特別警戒区域  
位置図

自然現象の種類	急傾斜地の崩壊
箇所番号	322-II-1027
箇所名	大井IIA
所在地	鹿沼市上粕尾字大井

「この地図は、国土地理院長の承認を得て、同院発行の電子地形図25000及び電子地形図20万を複製したものである。(承認番号 令元情復、第317号)」

# 土砂災害警戒区域等の指定の公示に係る図書(その2)

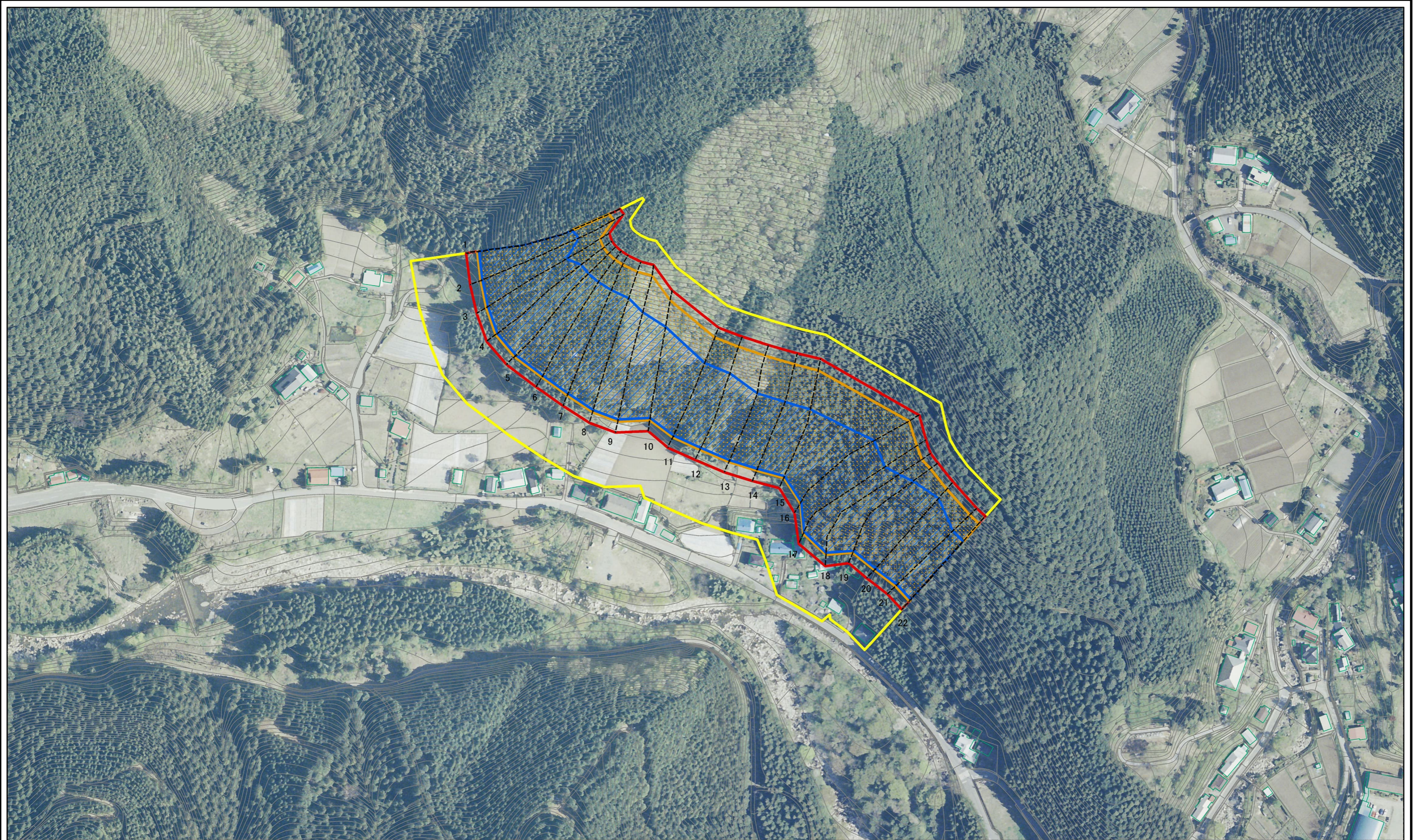


図中の数字は横断測線番号を示す

0 25 50 100  
m

様式-2(急) 土砂災害警戒区域・土砂災害特別警戒区域 区域図(その1)	土砂災害防止法施行令第二条の基準に該当する区域		N 縮尺 1:2,500	自然現象の種類	急傾斜地の崩壊	箇所番号	322-II-1027
	土砂災害防止法施行令第三条の基準に該当する区域			告示番号		箇所名	大井IIA
	それ以外の区域			告示年月日		所在地	鹿沼市上粕尾字大井

# 参考資料

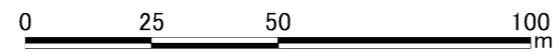
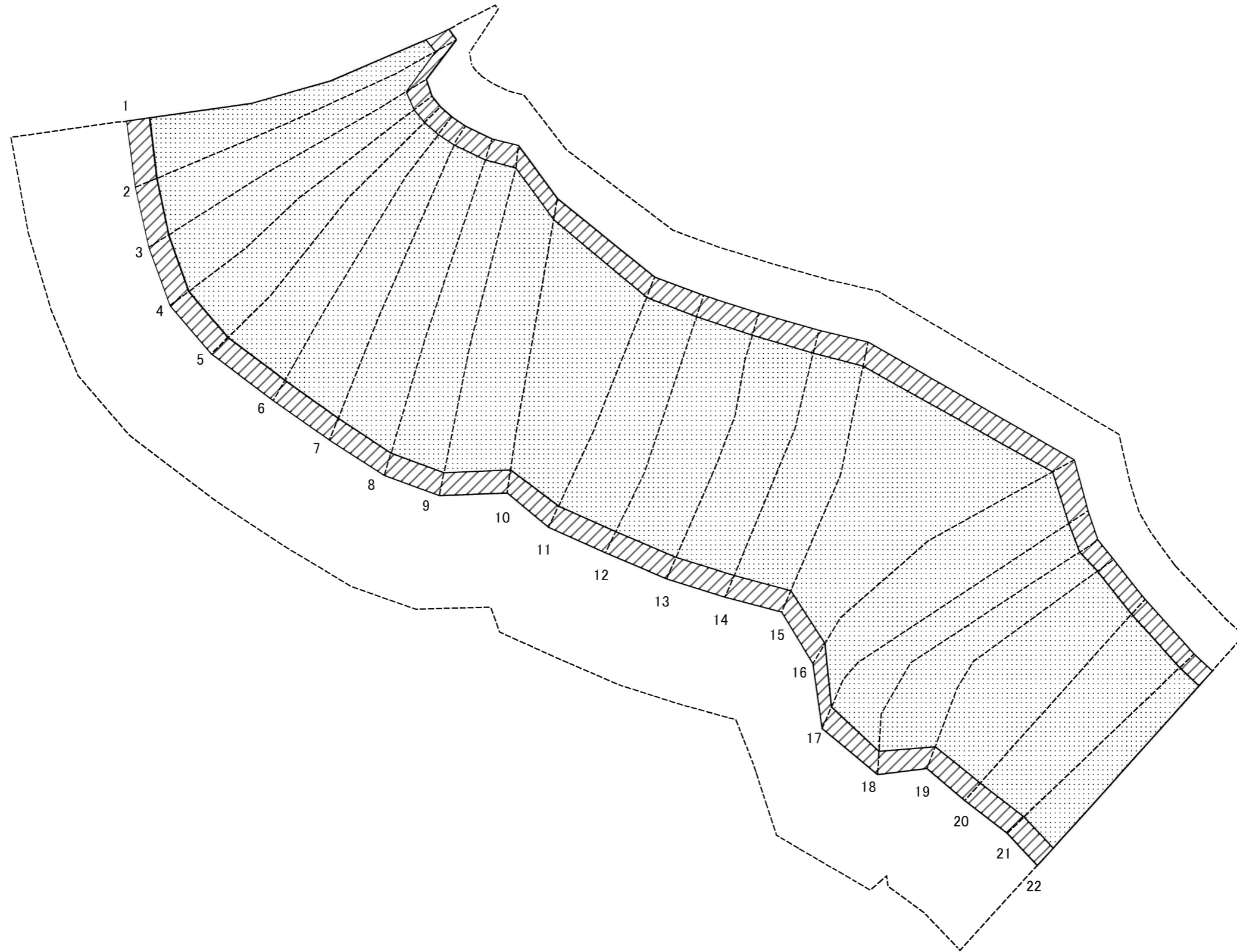


0 25 50 100  
m

図中の数字は横断測線番号を示す

参考資料	土砂災害防止法施行令第二条の基準に該当する区域		N ↑	自然現象の種類	急傾斜地の崩壊	箇所番号	322-II-1027
	土砂災害防止法施行令第三条の基準に該当する区域			告示番号		箇所名	大井IIA
	土砂等の(移動)高さが1m以下の場合、土砂等の移動による力が100kN/m <sup>2</sup> を超える区域		縮尺	告示年月日		所在地	鹿沼市上粕尾字大井
	土砂等の堆積の高さが3mを超える区域		1:2,500				
	それ以外の区域						

土砂災害警戒区域等の指定の公示に係る図書(その2-2)



図中の数字は横断測線番号を示す

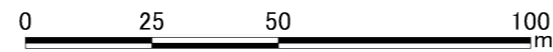
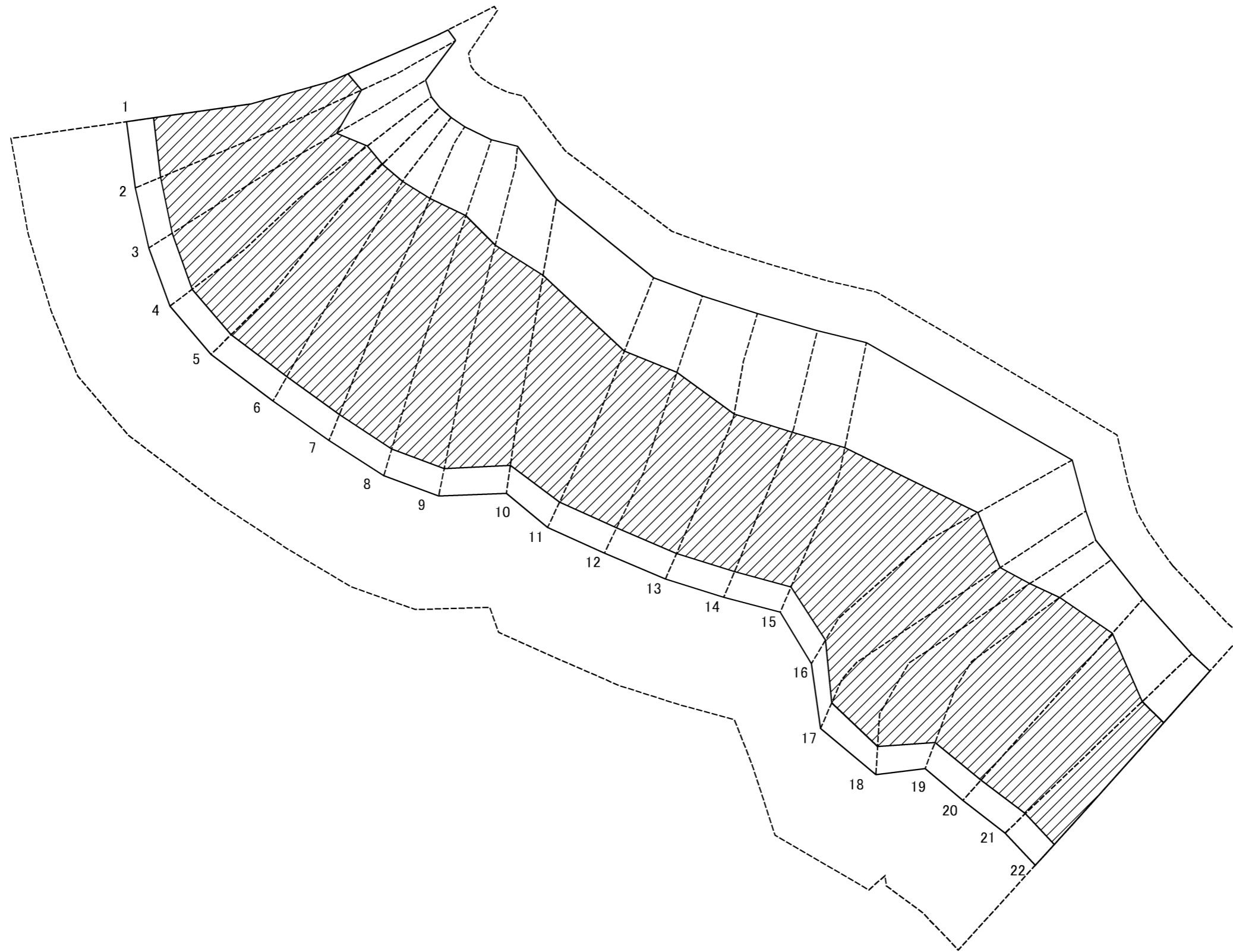
様式-2-2(急)  
土砂災害特別警戒区域の区域区分図  
(急傾斜地の崩壊に伴う土石等の移動により  
建築物の地上部に作用すると想定される力)

土砂災害防止法施行令第二条の基準に該当する区域	
土砂災害防止法施行令第三条の基準に該当する区域	
それ以外の区域	

N  
縮尺  
1:1,500

自然現象の種類	急傾斜地の崩壊	箇所番号	322-II-1027
告示番号		箇所名	大井IIA
告示年月日		所在地	鹿沼市上粕尾字大井

# 土砂災害警戒区域等の指定の公示に係る図書(その2-3)



図中の数字は横断測線番号を示す

様式-2-3(急)  
土砂災害特別警戒区域の区域区分図  
(急傾斜地の崩壊に伴う土石等の堆積により  
建築物の地上部に作用すると想定される力)

土砂災害防止法施行令第二条の基準に該当する区域	
土砂災害防止法施行令第三条の基準に該当する区域	
それ以外の区域	

N  
縮尺  
1:1,500

自然現象の種類	急傾斜地の崩壊	箇所番号	322-II-1027
告示番号		箇所名	大井IIA
告示年月日		所在地	鹿沼市上粕尾字大井

### 土砂災害警戒区域等の指定の公示に係る図書(その3)

横断測線の区間	土石等の移動により建築物の地上部に作用すると想定される力				土石等の堆積により建築物の地上部に作用すると想定される力				横断測線の区間	土石等の移動により建築物の地上部に作用すると想定される力				土石等の堆積により建築物の地上部に作用すると想定される力			
	土石等の(移動)高さが1m以下の場合、土石等の移動による力が100kN/m <sup>2</sup> を超える区域		それ以外の区域		土石等の堆積の高さが3mを超える区域		それ以外の区域			土石等の(移動)高さが1m以下の場合、土石等の移動による力が100kN/m <sup>2</sup> を超える区域		それ以外の区域		土石等の堆積の高さが3mを超える区域		それ以外の区域	
	力の大きさのうち最大のもの(kN/m <sup>2</sup> )	土石等の高さ(m)	力の大きさのうち最大のもの(kN/m <sup>2</sup> )	土石等の高さ(m)	力の大きさのうち最大のもの(kN/m <sup>2</sup> )	土石等の高さ(m)	力の大きさのうち最大のもの(kN/m <sup>2</sup> )	土石等の高さ(m)		力の大きさのうち最大のもの(kN/m <sup>2</sup> )	土石等の高さ(m)	力の大きさのうち最大のもの(kN/m <sup>2</sup> )	土石等の高さ(m)	力の大きさのうち最大のもの(kN/m <sup>2</sup> )	土石等の高さ(m)	力の大きさのうち最大のもの(kN/m <sup>2</sup> )	土石等の高さ(m)
1 ~ 2	155.38	1.00	100.00	1.00	20.80	3.89	16.05	3.00	~								
2 ~ 3	157.65	1.00	100.00	1.00	21.04	3.93	16.05	3.00	~								
3 ~ 4	159.88	1.00	100.00	1.00	21.29	3.98	16.05	3.00	~								
4 ~ 5	159.88	1.00	100.00	1.00	21.29	3.98	16.05	3.00	~								
5 ~ 6	160.28	1.00	100.00	1.00	21.34	3.99	16.05	3.00	~								
6 ~ 7	160.50	1.00	100.00	1.00	21.37	3.99	16.05	3.00	~								
7 ~ 8	160.50	1.00	100.00	1.00	21.37	3.99	16.05	3.00	~								
8 ~ 9	160.33	1.00	100.00	1.00	21.35	3.99	16.05	3.00	~								
9 ~ 10	162.66	1.00	100.00	1.00	21.70	4.05	16.05	3.00	~								
10 ~ 11	162.66	1.00	100.00	1.00	21.70	4.05	16.05	3.00	~								
11 ~ 12	161.12	1.00	100.00	1.00	21.50	4.02	16.05	3.00	~								
12 ~ 13	159.65	1.00	100.00	1.00	21.30	3.98	16.05	3.00	~								
13 ~ 14	157.86	1.00	100.00	1.00	21.08	3.94	16.05	3.00	~								
14 ~ 15	156.81	1.00	100.00	1.00	20.97	3.92	16.05	3.00	~								
15 ~ 16	154.48	1.00	100.00	1.00	20.73	3.87	16.05	3.00	~								
16 ~ 17	158.36	1.00	100.00	1.00	21.11	3.94	16.05	3.00	~								
17 ~ 18	161.24	1.00	100.00	1.00	21.47	4.01	16.05	3.00	~								
18 ~ 19	167.72	1.00	100.00	1.00	23.44	4.38	16.05	3.00	~								
19 ~ 20	167.72	1.00	100.00	1.00	24.06	4.50	16.05	3.00	~								
20 ~ 21	166.95	1.00	100.00	1.00	24.06	4.50	16.05	3.00	~								
21 ~ 22	166.95	1.00	100.00	1.00	22.80	4.26	16.05	3.00	~								
~									~								
~									~								
~									~								
~									~								
~									~								

様式-3(急) 建築物の構造の規制に必要な 衝撃に関する事項	自然現象の種類	急傾斜地の崩壊	箇所番号	322-II-1027
	告示番号		箇所名	大井IIA
	告示年月日		所在地	鹿沼市上粕尾字大井