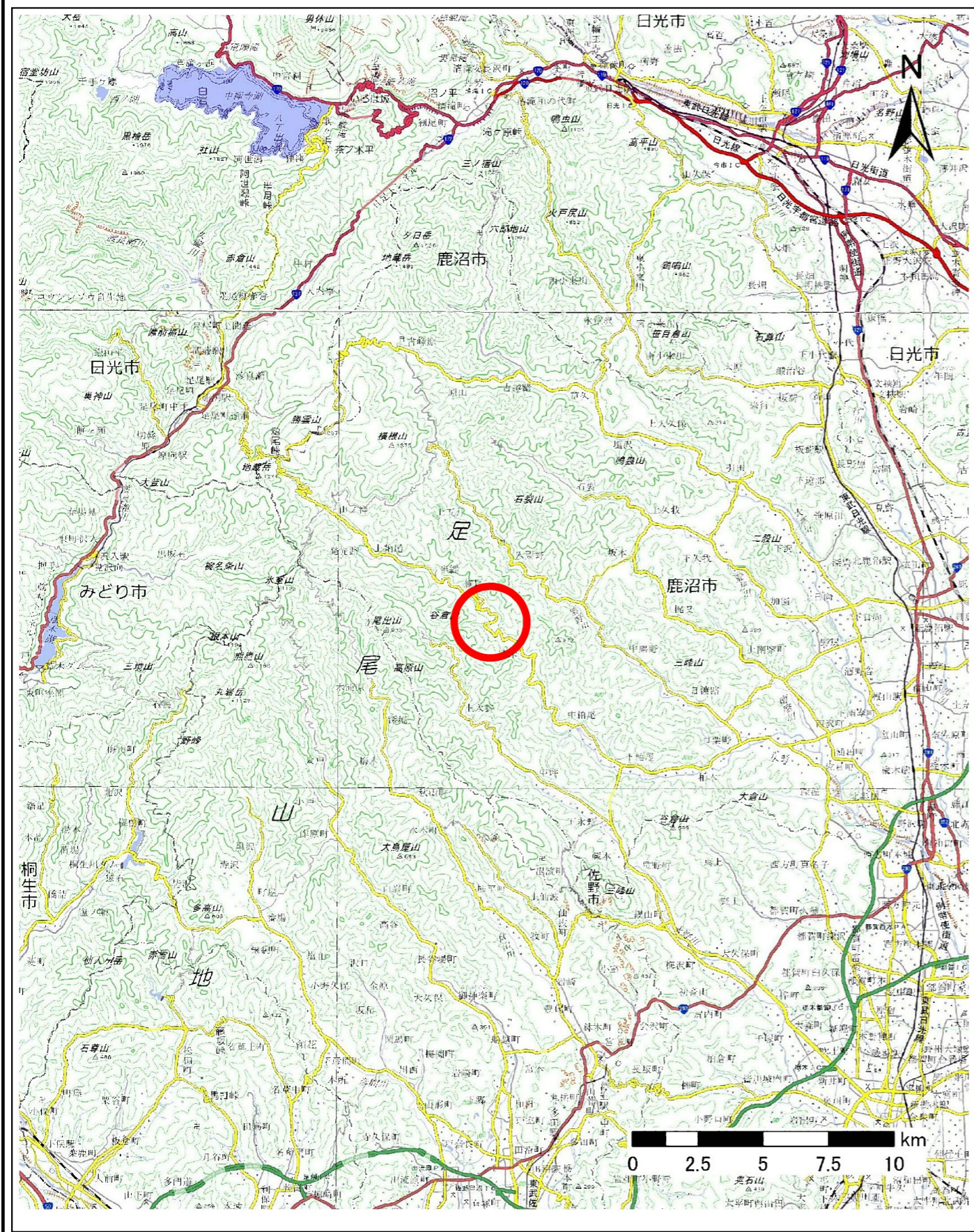
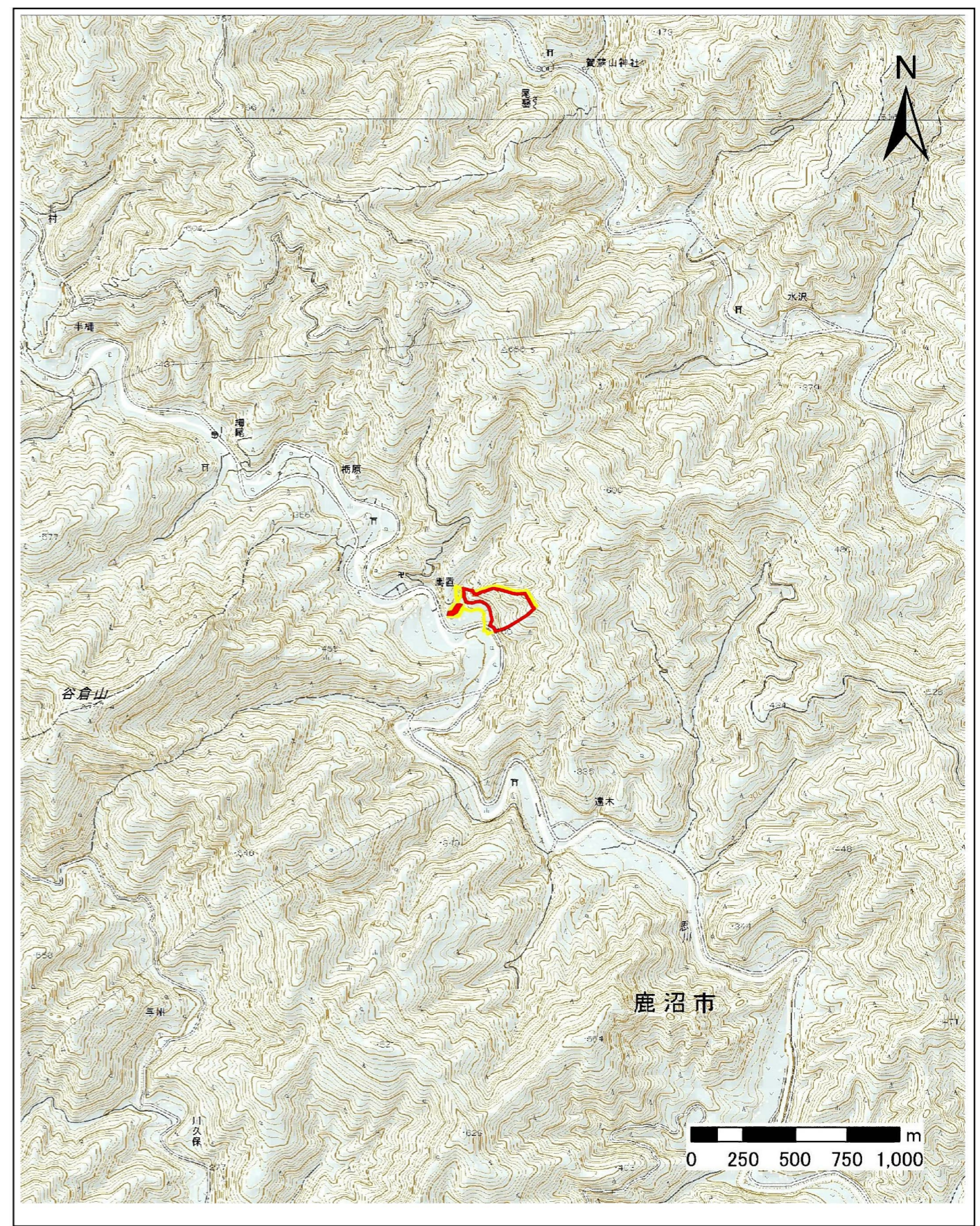


土砂災害警戒区域等の指定の公示に係る図書(その1)



(1/200,000)



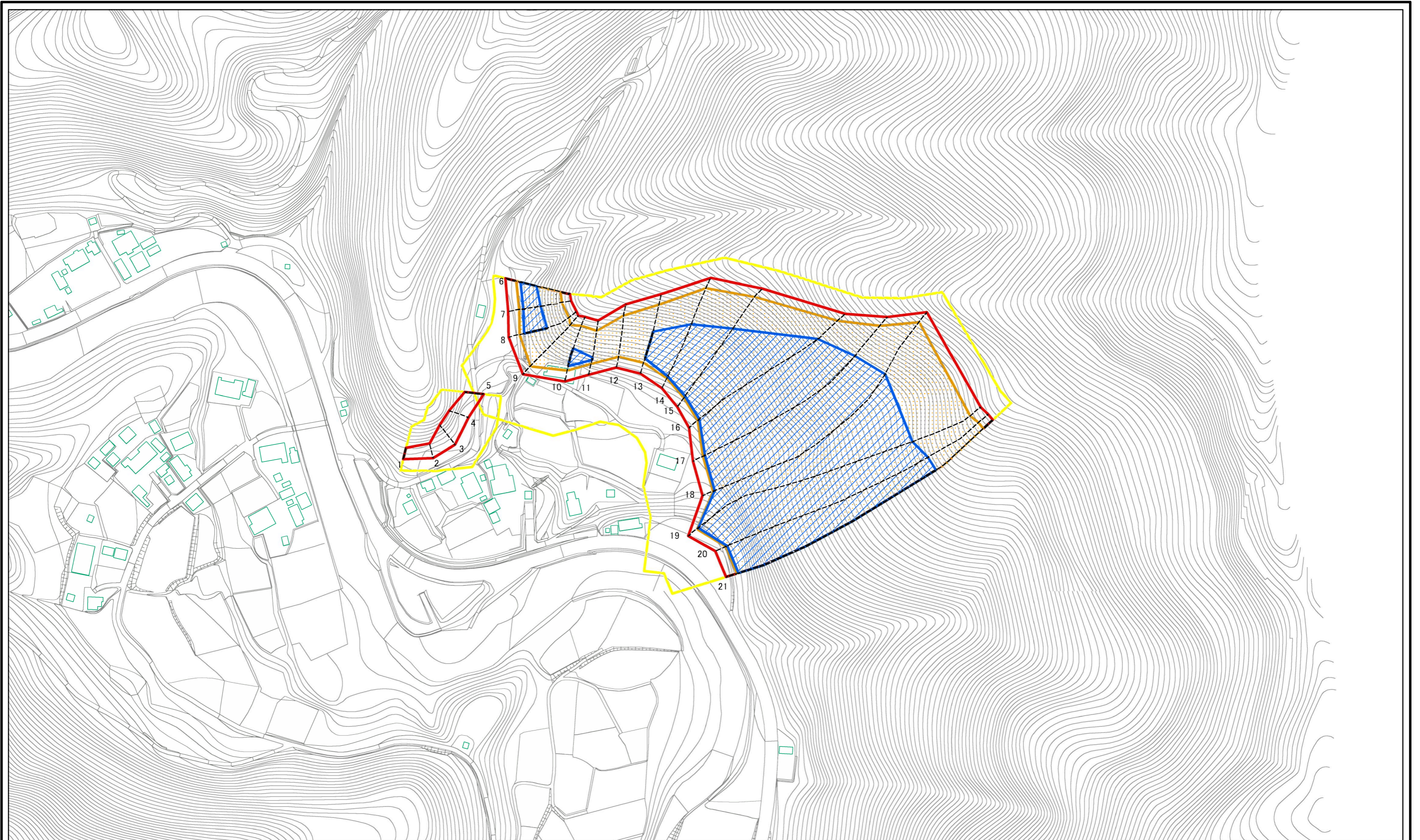
(1/25,000)

様式-1(急)
土砂災害警戒区域・土砂災害特別警戒区域
位置図

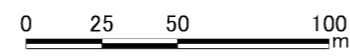
自然現象の種類	急傾斜地の崩壊
箇所番号	322-II-1030
箇所名	馬置ⅡB
所在地	鹿沼市中粕尾字馬置

「この地図は、国土地理院長の承認を得て、同院発行の電子地形図25000及び電子地形図20万を複製したものである。(承認番号 令元情復、第317号)」

土砂災害警戒区域等の指定の公示に係る図書(その2)

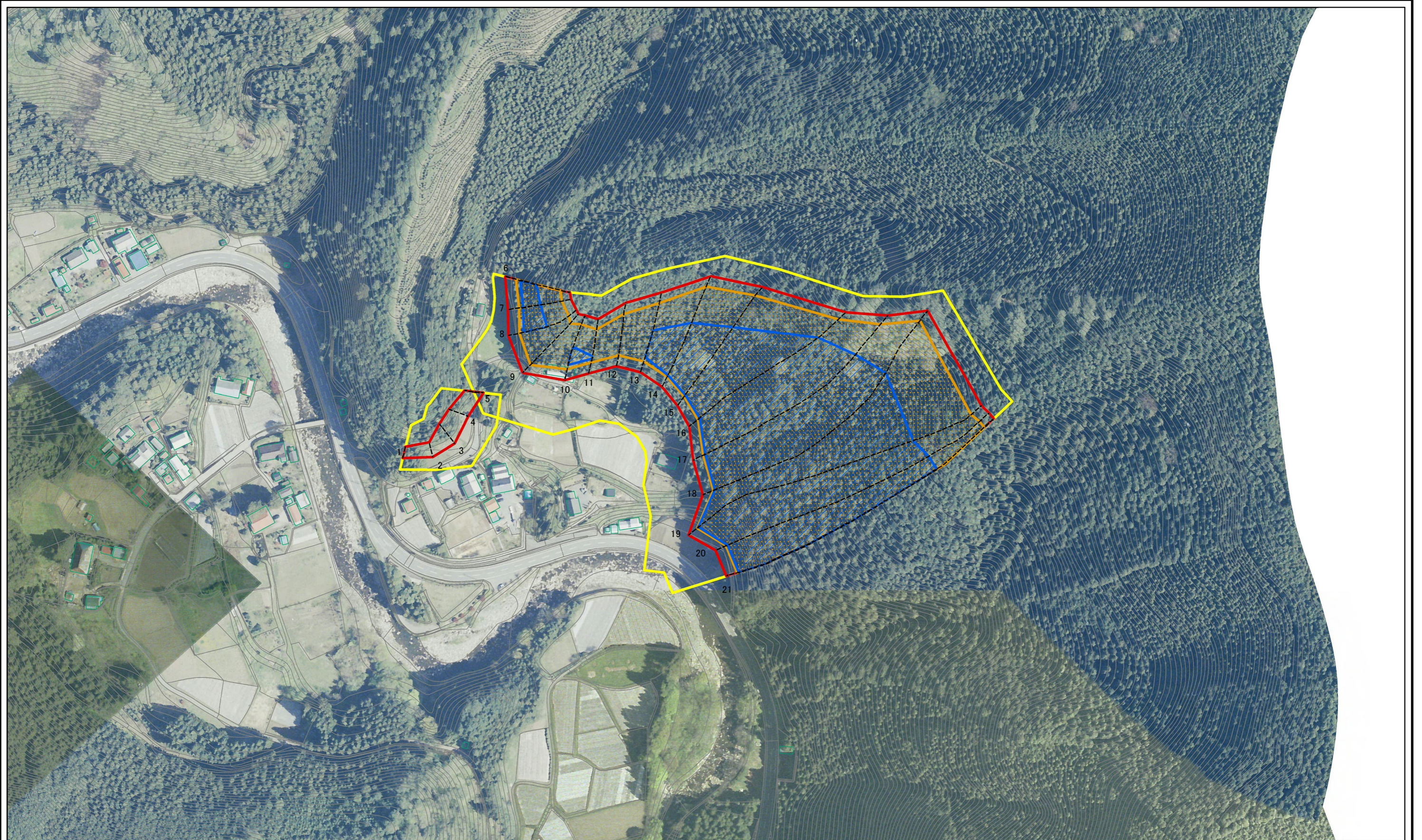


図中の数字は横断測線番号を示す



様式-2(急) 土砂災害警戒区域・土砂災害特別警戒区域 区域図(その1)	土砂災害防止法施行令第二条の基準に該当する区域		N 縮尺 1:2,500	自然現象の種類	急傾斜地の崩壊	箇所番号	322-II-1030
	土砂災害防止法施行令第三条の基準に該当する区域			告示番号		箇所名	馬置II B
	土砂等の(移動)高さが1m以下の場合、土砂等の移動による力が100kN/mを超える区域			告示年月日		所在地	鹿沼市中粕尾字馬置
	土砂等の堆積の高さが3mを超える区域						
	それ以外の区域						

参考資料

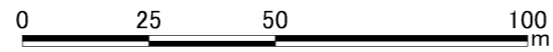
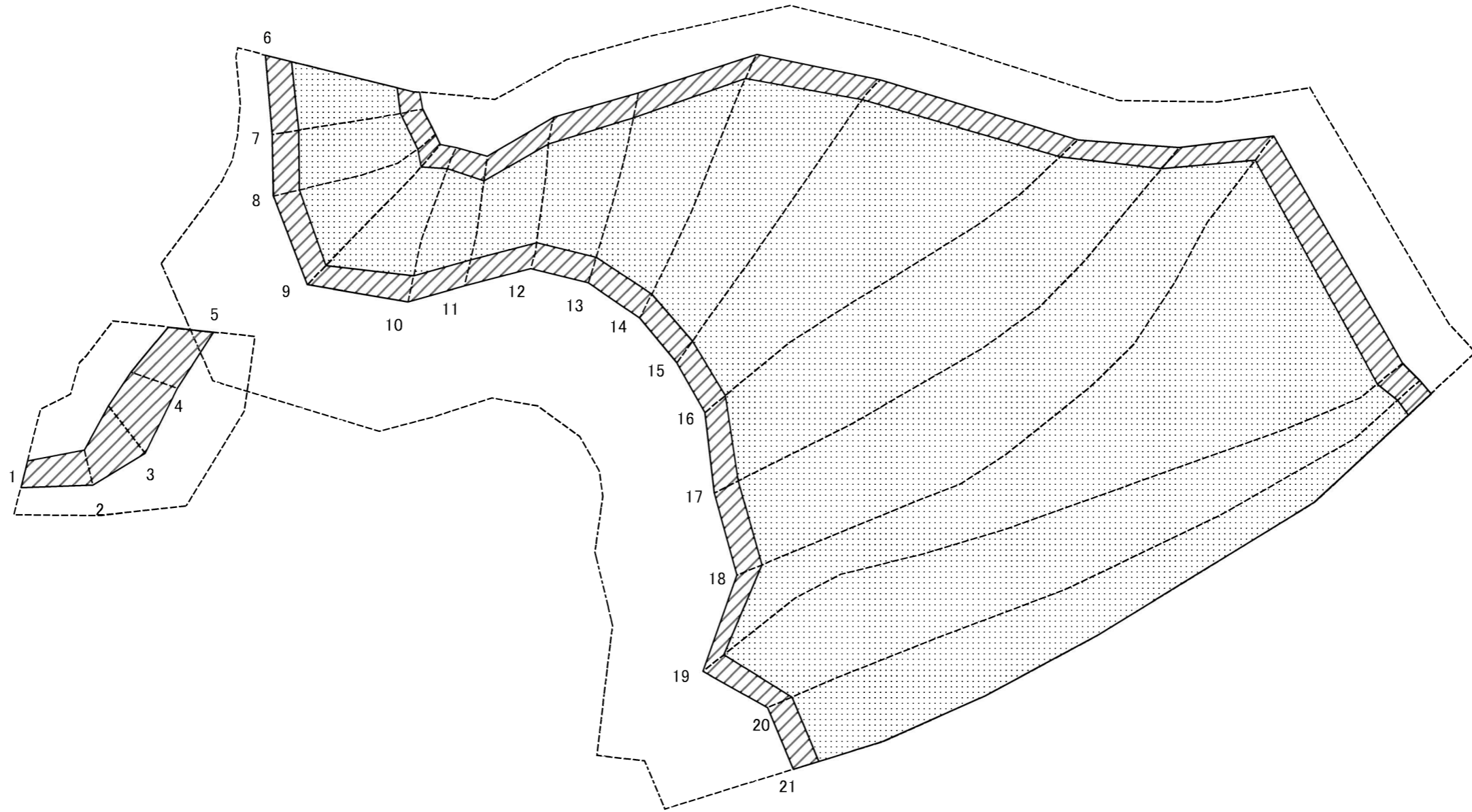


0 25 50 100
m

図中の数字は横断測線番号を示す

参考資料	土砂災害防止法施行令第二条の基準に該当する区域		N ↑	自然現象の種類	急傾斜地の崩壊	箇所番号	322-II-1030
	土砂災害防止法施行令第三条の基準に該当する区域			告示番号		箇所名	馬置II B
	土砂等の(移動)高さが1m以下の場合、土砂等の移動による力が100kN/m ² を超える区域		縮尺	告示年月日		所在地	鹿沼市中粕尾字馬置
	土砂等の堆積の高さが3mを超える区域		1:2,500				
それ以外の区域							

土砂災害警戒区域等の指定の公示に係る図書(その2-2)



図中の数字は横断測線番号を示す

様式-2-2(急)
土砂災害特別警戒区域の区域区分図
(急傾斜地の崩壊に伴う土石等の移動により
建築物の地上部に作用すると想定される力)

土砂災害防止法施行令第二条の基準に該当する区域	
土砂災害防止法施行令第三条の基準に該当する区域	
それ以外の区域	

N	
縮尺	1:1,500

自然現象の種類	急傾斜地の崩壊	箇所番号	322-II-1030
告示番号		箇所名	馬置II B
告示年月日		所在地	鹿沼市中粕尾字馬置

土砂災害警戒区域等の指定の公示に係る図書(その2-3)



0 25 50 100
m

図中の数字は横断測線番号を示す

様式-2-3(急)
土砂災害特別警戒区域の区域区分図
(急傾斜地の崩壊に伴う土石等の堆積により
建築物の地上部に作用すると想定される力)

土砂災害防止法施行令第二条の基準に該当する区域	
土砂災害防止法施行令第三条の基準に該当する区域	
それ以外の区域	

N
縮尺
1:1,500

自然現象の種類	急傾斜地の崩壊
告示番号	
告示年月日	

箇所番号	322-II-1030
箇所名	馬置II B
所在地	鹿沼市中粕尾字馬置

土砂災害警戒区域等の指定の公示に係る図書(その3)

横断測線の区間	土石等の移動により建築物の地上部に作用すると想定される力				土石等の堆積により建築物の地上部に作用すると想定される力				横断測線の区間	土石等の移動により建築物の地上部に作用すると想定される力				土石等の堆積により建築物の地上部に作用すると想定される力			
	土石等の(移動)高さが1m以下の場合、土石等の移動による力が100kN/m ² を超える区域		それ以外の区域		土石等の堆積の高さが3mを超える区域		それ以外の区域			土石等の(移動)高さが1m以下の場合、土石等の移動による力が100kN/m ² を超える区域		それ以外の区域		土石等の堆積の高さが3mを超える区域		それ以外の区域	
	力の大きさのうち最大のもの(kN/m ²)	土石等の高さ(m)	力の大きさのうち最大のもの(kN/m ²)	土石等の高さ(m)	力の大きさのうち最大のもの(kN/m ²)	土石等の高さ(m)	力の大きさのうち最大のもの(kN/m ²)	土石等の高さ(m)		力の大きさのうち最大のもの(kN/m ²)	土石等の高さ(m)	力の大きさのうち最大のもの(kN/m ²)	土石等の高さ(m)	力の大きさのうち最大のもの(kN/m ²)	土石等の高さ(m)	力の大きさのうち最大のもの(kN/m ²)	土石等の高さ(m)
1 ~ 2	-	-	83.22	1.00	-	-	10.21	1.91	~								
2 ~ 3	-	-	100.00	1.00	-	-	13.09	2.45	~								
3 ~ 4	-	-	100.00	1.00	-	-	14.57	2.72	~								
4 ~ 5	-	-	95.28	1.00	-	-	14.57	2.72	~								
~									~								
6 ~ 7	158.74	1.00	100.00	1.00	18.26	3.41	16.05	3.00	~								
7 ~ 8	160.23	1.00	100.00	1.00	18.26	3.41	16.05	3.00	~								
8 ~ 9	160.23	1.00	100.00	1.00	-	-	16.05	3.00	~								
9 ~ 10	158.84	1.00	100.00	1.00	-	-	16.05	3.00	~								
10 ~ 11	158.84	1.00	100.00	1.00	17.62	3.29	16.05	3.00	~								
11 ~ 12	147.09	1.00	100.00	1.00	-	-	16.05	3.00	~								
12 ~ 13	155.87	1.00	100.00	1.00	-	-	16.05	3.00	~								
13 ~ 14	156.10	1.00	100.00	1.00	20.93	3.91	16.05	3.00	~								
14 ~ 15	157.19	1.00	100.00	1.00	21.00	3.92	16.05	3.00	~								
15 ~ 16	162.16	1.00	100.00	1.00	21.59	4.03	16.05	3.00	~								
16 ~ 17	162.16	1.00	100.00	1.00	21.59	4.03	16.05	3.00	~								
17 ~ 18	155.91	1.00	100.00	1.00	20.84	3.89	16.05	3.00	~								
18 ~ 19	150.48	1.00	100.00	1.00	20.35	3.80	16.05	3.00	~								
19 ~ 20	151.49	1.00	100.00	1.00	20.43	3.82	16.05	3.00	~								
20 ~ 21	151.49	1.00	100.00	1.00	20.43	3.82	16.05	3.00	~								
~									~								
~									~								
~									~								
~									~								
~									~								
~									~								
~									~								

様式-3(急) 建築物の構造の規制に必要な 衝撃に関する事項	自然現象の種類	急傾斜地の崩壊	箇所番号	322-II-1030
	告示番号		箇所名	馬置II B
	告示年月日		所在地	鹿沼市中粕尾字馬置